

<p>DGCP HTTP://WWW.GEP.MTSSS.GOV.PT/</p>	<p>EDIÇÕES HTTP://WWW.GEP.MTSSS.GOV.PT/EDICOES_GEP</p>	<p>CATESOC HTTP://CATESOC.GEP.MTSSS.GOV.PT/</p>	<p>BTE HTTP://BTE.GEP.MTSSS.GOV.PT/</p>
---	---	--	--

SUGESTÕES DE LEITURA...



Lifelong learning and skills for the future

International Labour Organization

Geneva. ILO, 2026

Cota: PDF

Consulte o catálogo



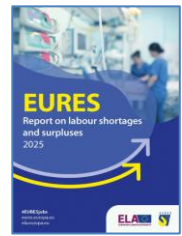
Skill development and employment pathways for adults with low skill levels

European Center for the Development of Vocational Training

Luxembourg. Publications Office of the European Union, 2026

Cota: PDF

Consulte o catálogo



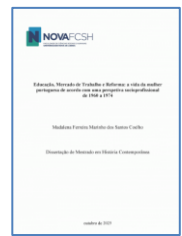
EURES: report on labour shortages and surpluses, 2025

Max Fischer-Barnicol e outros

Luxembourg. Publications Office of the European Union, 2026

Cota: 44830

Consulte o catálogo



Educação, mercado de trabalho e reforma: a vida da mulher portuguesa de acordo com uma perspetiva socioprofissional de 1960 a 1974

Madalena Ferreira Marinho dos Santos Coelho

Lisboa. [s.n.], 2025

Cota: PDF

Consulte o catálogo



From organizational culture to efficiency in people management: development and validation of the people management efficiency scale (PMES)

Susana Cristina Nunes Ribeiro

Lisboa. [s.n.], 2025

Cota: PDF

Consulte o catálogo

A BIBLIOTECA INFORMA...



O Instituto para os Direitos das Pessoas com Deficiência, I.P. (IDiPD), promove a edição de 2026 do Prémio de Inovação Tecnológica Engenheiro Jaime Filipe.

O Prémio desenvolve-se na área da inovação tecnológica, através de invenções, projetos ou produtos tecnológicos, com o pressuposto de contribuir para a melhoria das condições de vida das Pessoas com deficiência.

Fonte: IDiPD(INR)

[Saiba mais](#)

SEMINÁRIOS / CONFERÊNCIAS

Habitação em Portugal: desafios, políticas e caminhos futuros

Data: 25 e 26 de junho: Lisboa

[MAIS...](#)



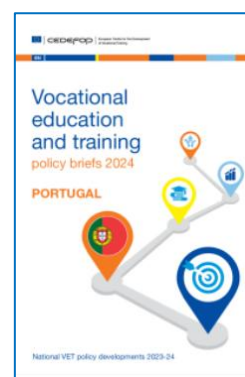
Twenty-Fourth International Conference on New Directions in the Humanities

Data: 1 a 3 de julho: Lisboa

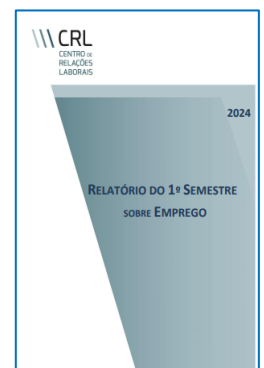
[MAIS...](#)



DESTAQUES



[Saiba mais](#)



[Saiba mais](#)