



GEP HTTP://WWW.GEP.MTSSS.GOV.PT/	EDIÇÕES HTTP://WWW.GEP.MTSSS.GOV.PT/EDICOES_GEP	CATESOC HTTP://CATESOC.GEP.MTSSS.GOV.PT/	BTE HTTP://BTE.GEP.MTSSS.GOV.PT/
--	---	--	--

SUGESTÕES DE LEITURA...



Balanço social, 2022

Gabinete de Estratégia e Planeamento do Ministério do Trabalho, Solidariedade e Segurança Social

Lisboa. GEP, 2024

Assuntos: Balanço social / Empresas / Mão de obra / Salários / Saúde ocupacional / Segurança no trabalho / Formação profissional / Dados estatísticos / Portugal

Catálogo online parcialmente disponível

PDF



UNECE annual report, 2023

United Nations Economic Commission for Europe

Geneva. UNECE, 2024

Assuntos: Cooperação económica / Energia / Ambiente / Igualdade de género / Dados estatísticos / Relatórios / Ucrânia / Habitação / Desenvolvimento humano / População / Comércio / Transportes

Catálogo online parcialmente disponível

PDF



O impacto da formação profissional

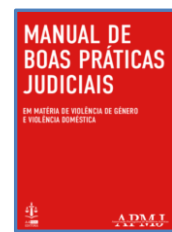
José Piteira

Lisboa. Fórum Estudante, 2024

Assuntos: Formação profissional / Profissões / Estudo de caso

Catálogo online parcialmente disponível

PDF



Manual de boas práticas judiciais em matéria de violência de género e violência doméstica: projeto "Mil Flores"

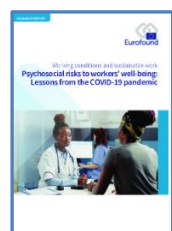
Associação Portuguesa de Mulheres Juristas

Lisboa. AAFDL, 2023

Assuntos: Violência / Violência doméstica / Género / Aspetos jurídicos / Manuais

Catálogo online parcialmente disponível

PDF



Psychosocial risks to workers' well-being: lessons from the COVID-19 pandemic

Lise Szekér e outros

Luxembourg. Publications Office of the European Union, 2023

Assuntos: Duração do trabalho / Teletrabalho / Riscos profissionais / COVID-19 / Discriminação / Condições de trabalho / Trabalho digno / Satisfação no trabalho

Catálogo online parcialmente disponível

PDF

A BIBLIOTECA INFORMA...



REFERENCIAL DE COMUNICAÇÃO DE RISCO E DE CRISE EM CIBERSEGURAÇA



SEMINÁRIOS / CONFERÊNCIAS

Conferência Internacional EDULOG 2024

Data: Dias 13 e 14 de maio, Local: Porto.

[MAIS...](#)

FORMAÇÃO

Curso " Liderança Agile"

Data: Dias 13, 15, 16, 17, 20 de maio, Local: E-learning.

[MAIS...](#)

DESTAQUES



BEYOND EDUCATION AND TRAINING – HOW CAN WE ADAPT TO FUTURE NEEDS OF LOCAL LABOUR MARKETS?



POPULATION DIVERSITY AND SOCIAL COHESION: WHAT WORKS AT THE LOCAL LEVEL?



WATCH Towards a Sustainable Social Welfare for the People



URBANISMO E MOBILIDADE: QUE PAPEL NA INCLUSÃO SOCIAL?



KEEPING OLDER WORKERS ENGAGED: POLICIES, PRACTICES AND MECHANISMS

