

**GEP**

[HTTP://WWW.GEP.MTSSS.GOV.PT/](http://www.gép.mtsss.gov.pt/)

**EDIÇÕES**

[HTTP://WWW.GEP.MTSSS.GOV.PT/EDICOES\\_GEP](http://www.gép.mtsss.gov.pt/edicoes_gép)

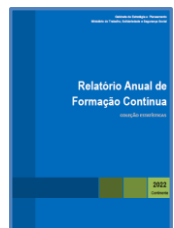
**CATESOC**

[HTTP://CATESOC.GEP.MTSSS.GOV.PT/](http://catesoc.gép.mtsss.gov.pt/)

**BTE**

[HTTP://BTE.GEP.MTSSS.GOV.PT/](http://bte.gép.mtsss.gov.pt/)

**SUGESTÕES DE LEITURA...**



**Relatório anual de formação contínua, 2022**

Gabinete de Estratégia e Planeamento [do] Ministério do Trabalho, Solidariedade e Segurança Social

Lisboa. GEP, 2023

**Assuntos:** Formação profissional contínua / Formação profissional / Dados estatísticos / Relatórios anuais

Catálogo online parcialmente disponível

PDF



**Análise da pobreza, privação e desigualdades em Portugal: tendências recentes num país persistentemente desigual**

Inês Tavares e Renato Miguel do Carmo

Lisboa. Observatório das Desigualdades, CIES-Iscte, 2023

**Assuntos:** Pobreza / Desigualdade social / Igualdade de remuneração / Portugal

Catálogo online parcialmente disponível

PDF



**Pensions at a glance, 2023: OECD and G20 indicators**

Organisation for Economic Cooperation and Development

Paris. OECD, 2023

**Assuntos:** Regime de pensões / Contribuições para a segurança social / Cálculo de prestações / Regime privado de pensões / Recessão económica / Pessoas idosas / Reforma / Limite de idade / Comparação internacional / Dados estatísticos / Pub OCDE

Catálogo online parcialmente disponível

PDF



**Conta satélite da economia social 2019/2020 = Social economy satellite account 2019/2020**

Eduardo Pedroso e outros

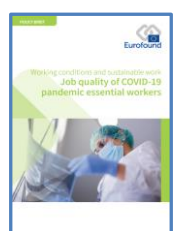
Lisboa. CASES, 2023

**Assuntos:** Economia social / Portugal

Catálogo online parcialmente disponível

PDF

**Cota:** 42478 (Consulta local)



**Job quality of COVID-19 pandemic essential workers**

Agnès Parent-Thirion e outros

Luxembourg. Publications Office of the European Union, 2023

**Assuntos:** Qualidade do trabalho / COVID-19 / Condições de trabalho

Catálogo online parcialmente disponível

PDF

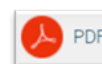
**A BIBLIOTECA INFORMA...**



**Rendimento e Condições de Vida**

A taxa de risco de pobreza aumentou para 17,0% em 2022 - 2023

27 de novembro de 2023



**DESTAQUES**



**LABOUR MIGRATION – WHERE DO WE STAND?**



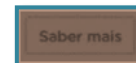
**GUIDELINES ON LABOUR MARKET REINTEGRATION UPON RETURN IN ORIGIN COUNTRIES**



**DESAFIOS SOCIAIS EM PORTUGAL E O PAPEL DAS ASSOCIAÇÕES MUTUALISTAS**

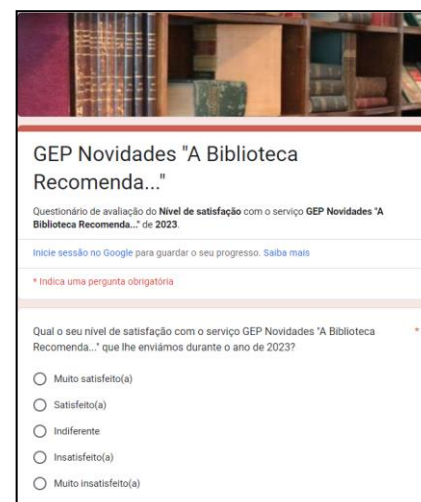


Os resultados do Inquérito às Condições de Vida e Rendimento, realizado em 2023 pelo INE, (Instituto Nacional de Estatística) são preocupantes e merecem por parte das associações mutualistas uma análise para melhorar e colocar no terreno respostas solidárias que ajudem a resolver os desafios sociais. Para conhecer os dados do INE, consulte a respetiva página da [Associação Portuguesa e Mutualidades](#)



**QUESTIONÁRIO DE SATISFAÇÃO**

Este questionário tem como objetivo avaliar a qualidade e promover a melhoria contínua do serviço prestado pelo GEP Novidades "A Biblioteca Recomenda...". Colabore connosco, **clique na imagem para aceder ao questionário (tem apenas uma questão)**. O questionário estará disponível apenas até dia 3 de janeiro.



ou clique [aqui](#)