



<b>GEP</b> HTTP://WWW.GEP.MTSSS.GOV.PT/	<b>EDIÇÕES</b> HTTP://WWW.GEP.MTSSS.GOV.PT/EDICOES_GEP	<b>CATESOC</b> HTTP://CATESOC.GEP.MTSSS.GOV.PT/	<b>BTE</b> HTTP://BTE.GEP.MTSSS.GOV.PT/
--	---	--	--

**SUGESTÕES DE LEITURA...**



**Diálogos sobre a pobreza:** atas do congresso (edição especial da Revista Redação)

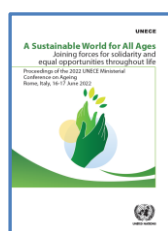
Cátia Santos e outros

Porto. EAPN, 2022

**Assuntos:** Pobreza / Luta contra a pobreza / Trabalho / Desigualdade social / Economia / Conferências / Atas / Portugal

Catálogo online parcialmente disponível

**Cota:** 41450 (Consulta local)



**A sustainable world for all ages:** joining forces for solidarity and equal opportunities throughout life...

United Nations Economic Commission for Europe, ed. lit.

Geneva. UNECE, 2022

**Assuntos:** Desenvolvimento sustentável / Solidariedade social / Igualdade de oportunidades / Conferências internacionais

Catálogo online parcialmente disponível

**PDF**



**Memória COVID-19**

José da Silva Peneda (coord. geral)

Lisboa. UMP, 2022

**Assuntos:** Misericórdias / COVID-19

Catálogo online parcialmente disponível

**PDF**



**Desafios do envelhecimento para a saúde, a economia e a sociedade**

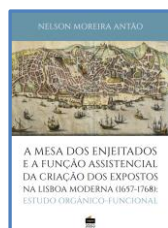
Helena Canhão (coord.) e outros

Cascais. Princípia, 2022

**Assuntos:** Envelhecimento / Saúde / Economia / Sociedade / Cuidados às pessoas com dependência / Cuidados médicos / Despesas de saúde / Mercado de trabalho / Segurança social / Cuidados informais

Catálogo online parcialmente disponível

**Cota:** 41462 (Consulta local)



**A mesa dos enjeitados e a fundação assistencial da criação dos expostos na Lisboa moderna (1657-1768):** estudo orgânico-funcional

Nelson Moreira Antão

Lisboa. SCML, 2021

**Assuntos:** Misericórdias / Assistência social / Crianças abandonadas / História / Lisboa

Catálogo online parcialmente disponível

**Cota:** 41395 (Consulta local)

**A BIBLIOTECA INFORMA...**



**WORLD EMPLOYMENT AND SOCIAL OUTLOOK**

**WORLD EMPLOYMENT AND SOCIAL OUTLOOK: TRENDS 2022**



**PDF**

**INTERACTIVE DATASETS**



[Saber mais](#)

**SEMINÁRIOS / CONFERÊNCIAS**

**IX «Conferência Human» 2022: "Empresas para o Futuro"**  
Data: 9 de novembro, Local: Lisboa.

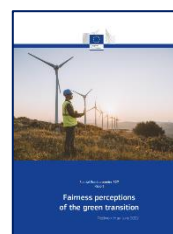
[MAIS...](#)

**FORMAÇÃO**

**Pós-Graduação Analytics for Business**  
Data: Candidaturas 3ª fase até dia 7 de novembro, Local: Lisboa.

[MAIS...](#)

**DESTAQUES...**



**FAIRNESS PERCEPTIONS OF THE GREEN TRANSITION (Special Eurobarometer 257 - Report)**

**PDF**



**INFOGRAFIA - FAIRNESS PERCEPTIONS OF THE GREEN TRANSITION**

**PDF**



**RECOVERY FROM COVID-19: THE CHANGING STRUCTURE OF EMPLOYMENT IN THE EU**

**PDF**



**THE COST-OF-LIVING CRISIS AND ENERGY POVERTY IN THE EU: SOCIAL IMPACT AND POLICY RESPONSES - BACKGROUND PAPER**

**PDF**