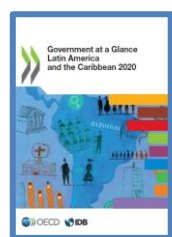


<b>GEP</b> HTTP://WWW.GEP.MTSSS.GOV.PT/	<b>EDIÇÕES</b> HTTP://WWW.GEP.MTSSS.GOV.PT/EDICOES_GEP	<b>CATESOC</b> HTTP://CATESOC.GEP.MTSSS.GOV.PT/	<b>BTE</b> HTTP://BTE.GEP.MTSSS.GOV.PT/
--	---	--	--

**SUGESTÕES DE LEITURA...**



**Government at a glance: Latin America and the Caribbean 2020**

Organisation for Economic Co-operation and Development

Paris. OECD, 2020

**Assuntos:** Administração pública / Finanças públicas / Emprego / Desigualdade social / Economia / Governança / Caraíbas / América Latina

Consulte o catálogo

PDF



**Cuidados de saúde e bem-estar prestados em estruturas residenciais para pessoas idosas**

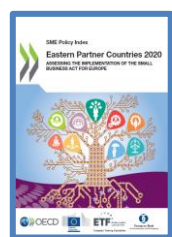
Sónia Inês Correia Mimoso

Lisboa. [s.n.], 2020

**Assuntos:** Saúde / Bem-estar / Envelhecimento ativo / Cuidados às pessoas com dependência / Cuidados às pessoas idosas / Equipamentos sociais / Política pública / Pessoas idosas / Teses

Consulte o catálogo

PDF



**SME policy index: Eastern partner countries 2020: assessing the implementation of the small business act for Europe**

Organisation for Economic Co-operation and Development e outros

Paris. OECD, 2020

**Assuntos:** Pequenas e médias empresas / Empreendedorismo / Capital humano / Política económica / Financiamento / Relatórios / Europa Oriental

Consulte o catálogo

PDF



**Atendimento a vítimas de violência doméstica: contributos para um serviço policial de qualidade**

Pedro José Duarte Carvalho

Lisboa. [s.n.], 2019

**Assuntos:** Violência doméstica / Qualidade dos serviços / Atendimento do público / Apoio à vítima / Polícia / Teses

Consulte o catálogo

PDF

**A BIBLIOTECA INFORMA**



O Gabinete de Estratégia e Planeamento (GEP) disponibiliza acesso a microdados para fins de investigação académica, em ambiente seguro (safe center), no Posto do Investigador na Biblioteca

Neste posto é possível consultar os microdados dos Quadros de Pessoal anonimizados, de 1985 a 2017, em SPSS ou STATA, de forma gratuita, para trabalhos de investigação académica.

Para além dos Quadros de Pessoal, estão ainda disponíveis os microdados dos Acidentes de Trabalho de 2000 a 2016 (tendo por base as participações entregues pelas seguradoras) e do Balanço Social de 1995 a 2008.

Qualquer dúvida, informação, ou marcação do Posto de Investigador contacte os nossos serviços através do email: [gép.biblioteca@gép.mtsss.pt](mailto:gép.biblioteca@gép.mtsss.pt).

**SEMINÁRIOS / CONFERÊNCIAS**

**XIII Congresso Regional Europeu da Sociedade Internacional de Direito do Trabalho e da Segurança Social**  
Data: 2 a 4 de setembro, Local: Lisboa. [\(MAIS...\)](#)

**EARA 2020 Conference ONLINE**  
Data: 2 a 5 de setembro, Local: Online. [\(MAIS...\)](#)

**Webinar Well-being and sustainability**  
Data: 3 de setembro, Local: Online. [\(MAIS...\)](#)

**Tenth International Conference on Health, Wellness & Society**  
Data: 3 a 4 de setembro, Local: França. [\(MAIS...\)](#)

**Webinar "III Seminário Estado, Trabalho, Educação e Desenvolvimento: para onde vai a educação? [...]"**  
Data: 14 a 18 de setembro, Local: Online. [\(MAIS...\)](#)

**FORMAÇÃO**

**Pós-Graduação em Gestão de Projetos de Cooperação para o Desenvolvimento (B-Learning)**  
Data: Candidaturas 1ª fase até dia 31 de agosto, Local: Porto. [\(MAIS...\)](#)

**Pós-Graduação em Informática Aplicada às Organizações (20\_21)**  
Data: 4ª Fase de candidaturas de 28 de julho a 31 de agosto, Local: Lisboa. [\(MAIS...\)](#)

**Pós-Graduação em Direito do Trabalho e da Segurança Social**  
Data: Candidaturas até dia 11 de setembro, Local: Porto. [\(MAIS...\)](#)

**Pós-Graduação Interdisciplinar em Direitos Humanos**  
Data: Inscrições até dia 29 de setembro, Local: Porto. [\(MAIS...\)](#)

Para anular a sua subscrição e para quaisquer pedidos relacionados com esta e-Newsletter envie uma mensagem para [gép.biblioteca@gép.mtsss.pt](mailto:gép.biblioteca@gép.mtsss.pt)

Gabinete de Estratégia e Planeamento/MTSSS • Biblioteca: No âmbito da ativação de medidas de prevenção e controlo da infeção por novo Coronavírus (Covid-19), o atendimento presencial na Biblioteca (Biblioteca, Posto do Investigador e atendimento relacionado com o Boletim do Trabalho e Emprego (BTE) está temporariamente condicionado; saiba mais em <http://www.gép.mtsss.gov.pt/horario-e-contactos>