

<b>GEP</b> HTTP://WWW.GEP.MTSSS.GOV.PT/	<b>EDIÇÕES</b> HTTP://WWW.GEP.MTSSS.GOV.PT/EDICOES_GEP	<b>CATESOC</b> HTTP://CATESOC.GEP.MTSSS.GOV.PT/	<b>BTE</b> HTTP://BTE.GEP.MTSSS.GOV.PT/
--	---	--	--

**SUGESTÕES DE LEITURA...**



**CASA 2020:** relatório de caracterização anual da situação de acolhimento das crianças e jovens  
Instituto da Segurança Social, ed. lit.  
Lisboa. ISS, 2021

**Assuntos:** Acolhimento da criança / Colocação em instituição / Adoção / Acolhimento familiar / Jovens em risco / Crianças em risco / Dados estatísticos / Análise de dados / Relatórios / Portugal

Catálogo online parcialmente disponível

**PDF**

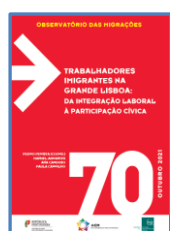


**Links and differences between social protection statistics (ESSPROS) and national accounts:** methodological aspects and conceptual bridge tables (2021 edition)  
Eurostat  
Luxembourg. Publications Office of the European Union, 2021

**Assuntos:** Proteção social / Contas nacionais / Dados estatísticos

Catálogo online parcialmente disponível

**PDF**



**Trabalhadores imigrantes na Grande Lisboa:** da integração laboral à participação cívica  
Pedro Perista (coord.) e outros  
Lisboa. ACM, 2021

**Assuntos:** Trabalhadores migrantes / Integração de migrantes / Participação da comunidade / Imigração / Lisboa

Catálogo online parcialmente disponível

**PDF**



**COVID-19:** a turning point for upward convergence in health and healthcare in the EU?  
Anamaria Maftai e outros  
Luxembourg. Publications Office of the European Union, 2021

**Assuntos:** Serviços públicos / Coesão social / COVID-19 / Condições de vida / Qualidade de vida

Catálogo online parcialmente disponível

**PDF**

**A BIBLIOTECA INFORMA...**



**Vagas para Painel de Peritos SIDS (Índice de Vulnerabilidade Multidimensional)**

As Nações Unidas recebem, até 14 de janeiro, candidaturas de peritos para o novo painel encarregue de finalizar o Índice de Vulnerabilidade Multidimensional dos Pequenos Estados Insulares e em Desenvolvimento. O painel de peritos terá 12 membros, dois dos quais presidirão em conjunto à formação que deverá iniciar os seus trabalhos até fevereiro de 2022.

Entre outros requisitos, são necessárias habilitações em economia, finanças públicas, gestão de recursos ambientais ou naturais, ciências naturais, geografia, engenharia, estatística, ambiente / alterações climáticas, ciências sociais ou administração pública.

Mais informação poderá ser obtida [aqui](#).

**SEMINÁRIOS / CONFERÊNCIAS**

**Webinar "Labour market transitions: Findings and research directions from a novel dataset"**  
Data: 11 de janeiro, Local: Online.

[MAIS...](#)

**4.ª sessão do Ciclo de WebINArS sobre os Princípios Fundamentais da Administração Pública "Princípio da Justiça: procedimento e processo"**  
Data: 13 de janeiro, Local: Online.

[MAIS...](#)

**Ciclo temático "Riscos Psicossociais e Direitos Laborais"**  
Data: 19, 20 e 21 de janeiro, Local: Lisboa.

[MAIS...](#)

**The Fifth United Nations Conference on the Least Developed Countries (LDC5)**  
Data: 23 a 29 de janeiro, Local: Online.

[MAIS...](#)

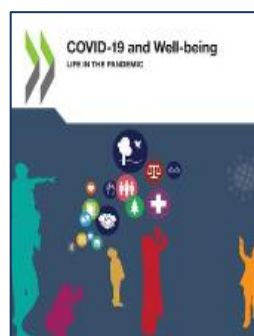
**FORMAÇÃO**

**Winter Global Youth Forum 2022: Youth at the forefront of achieving the 2030 Agenda for Sustainable Development**  
Data: Inscrições até dia 28 de janeiro, Local: Online.

[MAIS...](#)

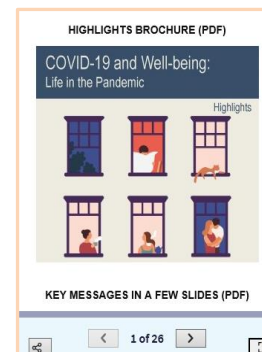
**DESTAQUES...**

**COVID-19 and Well-being Life in the Pandemic**



[Download PDF](#)

**HIGHLIGHTS BROCHURE**



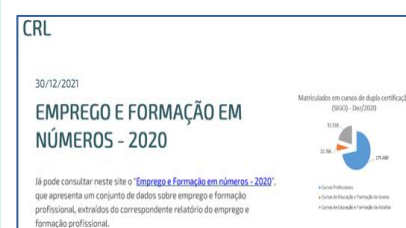
[Download PDF](#)

**Relatório do Emprego e Formação - 1.º semestre de 2021**



[Download PDF](#)

**EMPREGO E FORMAÇÃO EM NÚMEROS - 2020**



[Download PDF](#)

Para anular a sua subscrição e para quaisquer pedidos relacionados com esta e-Newsletter envie uma mensagem para [gép.biblioteca@gép.mtsss.pt](mailto:gép.biblioteca@gép.mtsss.pt)

**Gabinete de Estratégia e Planeamento/MTSSS • Biblioteca:** No âmbito da ativação de medidas de prevenção e controlo da infeção por novo Coronavírus (Covid-19), o atendimento presencial na Biblioteca (Biblioteca, Posto do Investigador e atendimento relacionado com o Boletim do Trabalho e Emprego (BTE) **está temporariamente condicionado; saiba mais em** <http://www.gép.mtsss.gov.pt/horario-e-contatos>