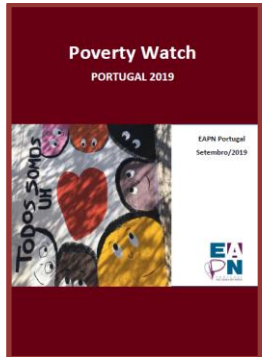


**SUGESTÕES DE LEITURA...**



**Poverty watch:** Portugal, 2019

Rede Europeia Anti Pobreza/Portugal

EAPN. Porto, 2019

**Assuntos:** Pobreza / Relatórios / Dados Estatísticos / Portugal

Consulte o catálogo

PDF



**World Inequality Report 2018**

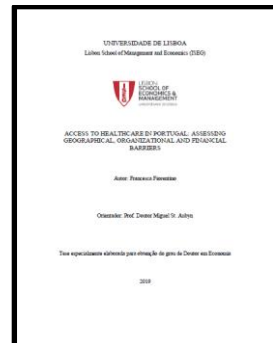
Facundo Alvaredo e outros

[s.l.]. WID, 2017

**Assuntos:** Desigualdade social / Rendimento / Riqueza / Rendimento nacional / Dados estatísticos / Relatórios

Consulte o catálogo

PDF



**Access to healthcare in Portugal:** assessing geographical, organizational and financial barriers

Francesca Fiorentino

Lisboa. [s.n.], 2019

**Assuntos:** Cuidados médicos / Igualdade de tratamento / Saúde / Desigualdade social / Condições socioeconómicas / Grupos desfavorecidos / Pobreza / Portugal / Teses

Consulte o catálogo

PDF



**Desigualdades e desenvolvimento:** o contributo de Portugal para a concretização do ODS 10

Plataforma Portuguesa das ONGD

Lisboa. PP das ONGD, 2019

**Assuntos:** Desigualdade social / Rendimento / Género / Grupos sociais / Luta contra a pobreza / Desenvolvimento sustentável / Portugal

Consulte o catálogo

PDF

**UM OLHAR SOCIOLOGICO SOBRE A CRISE COVID-19...**



Neste momento as sociedades atravessam uma crise profunda e singular provocada pela pandemia de COVID-19. Por forma a compreender os impactos e as consequências desta crise nas desigualdades sociais, o **OBSERVATÓRIO DAS DESIGUALDADES** desafiou vários/as sociólogo/as a refletir sobre esta realidade a partir do seu olhar especializado.

Fonte: **Observatório das Desigualdades**

**1º Vídeo: Entrevista a Tiago Correia sobre o tema da saúde.**



[VEJA AQUI O VÍDEO](#)

**2º Vídeo: Entrevista a José Soares Neves sobre o tema da cultura.**



[VEJA AQUI O VÍDEO](#)

**3º vídeo: Entrevista a Susana da Cruz Martins sobre o tema da educação.**



[VEJA AQUI O VÍDEO](#)

**4º vídeo: Entrevista a Sofia Aboim sobre o tema da família e género.**



[VEJA AQUI O VÍDEO](#)

**4º vídeo: Entrevista a Rui Pena Pires sobre o tema da Democracia e Desigualdades.**



[VEJA AQUI O VÍDEO](#)

**6º vídeo: Entrevista a João Teixeira Lopes sobre o tema do ensino superior.**



[VEJA AQUI O VÍDEO](#)

**7º vídeo: Entrevista a Manuel Carvalho da Silva sobre o tema do trabalho.**



[VEJA AQUI O VÍDEO](#)

**8º vídeo: Entrevista a Ana Drago sobre o tema da habitação.**



[VEJA AQUI O VÍDEO](#)

**9º vídeo: Entrevista a Frederico Cantante sobre o tema do rendimento e proteção social.**



[VEJA AQUI O VÍDEO](#)

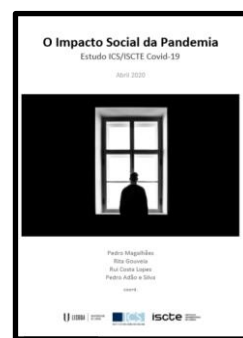
**10º vídeo: Entrevista a Fernando Diogo sobre o tema da pobreza.**



[VEJA AQUI O VÍDEO](#)

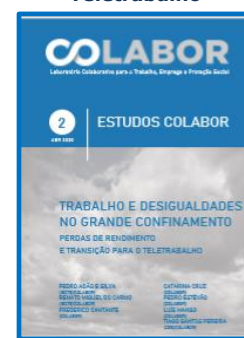
**COVID – 19/ IMPACTO SOCIAL/DESIGUALDADES SOCIAIS...**

**O Impacto Social da Pandemia**  
Estudo ICS/ISCTE Covid-19  
Abril 2020



[CONSULTE AQUI](#)

**Colabor – Estudos Colabor**  
Trabalho e Desigualdades no Grande Confinamento Perdas de Rendimento e Transição para o Teletrabalho



[CONSULTE AQUI](#)

**INDICADORES COVID-19 MTSSS...**



**INDICADORES COVID-19 MTSSS**

Esta página, com atualização regular, passa a disponibilizar um conjunto de indicadores (nomeadamente com base em informação da Segurança Social, IIEP e DGERT), entre outros documentos, que pretendem apoiar a análise dos efeitos da Pandemia COVID-19 no mercado de trabalho, incluindo a monitorização das medidas e dos apoios sociais destinados às empresas, trabalhadores e famílias, neste contexto.

| TEMA  | DATA       |
|---|------------|
| <a href="#">Monitorizacao COVID-19 MTSSS (xlsx)</a> | 2020.05.12 |
| <a href="#">Monitorizacao COVID-19 MTSSS (xlsx)</a> | 2020.05.11 |

**CONSULTE ...**



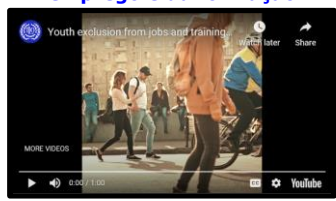
A pandemia COVID-19 está a agravar as desigualdades existentes - desde o momento da infeção pelo vírus, até se conseguir manter vivo e lidar com as suas dramáticas consequências económicas. As respostas políticas devem garantir que o apoio chegue aos/às trabalhadores/as e empresas que mais dele precisam.

**Impacto do COVID-19 nas desigualdades no mundo do trabalho**



[VEJA AQUI O VÍDEO](#)

**Cresce a exclusão de jovens do emprego e da formação**



[VEJA AQUI O VÍDEO](#)



**Apelo prioridades**  
A EAPN apelou aos líderes europeus para que se concentrem na proteção dos mais vulneráveis face aos impactos do covid19 - conselho europeu de 26 de março de 2020

[CONSULTE AQUI](#)



**Putting social rights and poverty reduction at the heart of eu's covid-19 response**

Neste relatório, a EAPN apresenta a sua avaliação dos "Country Reports 2020" no contexto do COVID19, monitorizando o

progresso da pobreza e dos direitos sociais através da meta de pobreza da Europa 2020. [CONSULTE AQUI](#)



**Entrevistas a Teresa Seabra e Jorge Malheiros convidados da Conferência Desigualdades, Educação e Imigração: diagnósticos e políticas, que ocorreu no dia 12 de fevereiro deste ano.**

**Teresa Seabra**



[VEJA AQUI O VÍDEO](#)

**Jorge Malheiros**



[VEJA AQUI O VÍDEO](#)

**Ciclo de cinema: Desigualdades na Tela**  
1ª sessão | Filme Parasitas | 4 março de 2020



Terá tido início no dia 4 de março de 2020, o Ciclo de Cinema: Desigualdades na Tela. Na primeira semana de cada mês será exibido e comentado um filme relacionado com a temática das Desigualdades Sociais. O primeiro filme "PARASITAS", uma comédia negra sobre injustiças sociais, com assinatura do aclamado realizador sul-coreano Bong Joon-ho. O evento dirige-se à comunidade do ISCTE e a todos os interessados.



**A Agenda 2030 para o**

**Desenvolvimento Sustentável**  
"A Agenda 2030 é a nossa Declaração Global de Interdependência." António Guterres, Secretário Geral da ONU

Esta agenda é um plano para governos, sociedade, empresas, academia e para cada um de nós.

[CONSULTE A AGENDA AQUI](#)



**OBJECTIVO 1- ERRADICAR A POBREZA:**



**OBJETIVO 2 - ERRADICAR A FOME**



**OBJETIVO 10 - REDUZIR AS DESIGUALDADES**

**SAIBA MAIS...**

**ILO**



[SAIBA MAIS](#)

**OECD**



[SAIBA MAIS](#)

**European Commission**



[SAIBA MAIS](#)

**Conselho da União Europeia**



[SAIBA MAIS](#)



[SAIBA MAIS](#)



[SAIBA MAIS](#)



[SAIBA MAIS](#)



[SAIBA MAIS](#)

**Council of Europe**



[SAIBA MAIS](#)

**International Inequalities Institute**



[SAIBA MAIS](#)

**The World Bank**



[SAIBA MAIS](#)

**Center for the Study of Inequality**



[SAIBA MAIS](#)

**European Centre for Social Welfare Policy and Research**



[SAIBA MAIS](#)

**Inequality.org**



[SAIBA MAIS](#)

**Porta do GEP - Cooperação Bilateral**



[SAIBA MAIS](#)

**Portal do GEP - Cooperação Multilateral**



[SAIBA MAIS](#)

**INE**



[SAIBA MAIS](#)

**PORDATA**



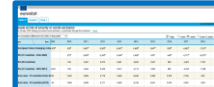
[SAIBA MAIS](#)

**OECD -DATA**



[SAIBA MAIS](#)

**EUROSTAT**



[SAIBA MAIS](#)

**FFMS**



[SAIBA MAIS](#)

**ILO - ILOSTAT**



[SAIBA MAIS](#)

**World Inequality Database**



[SAIBA MAIS](#)

**PASSADA Production and Archive of Social Science Data**



[SAIBA MAIS](#)

**UNDP**



[SAIBA MAIS](#)

**MAIS INFORMAÇÃO...**



[SAIBA MAIS](#)



**Apresentação Barómetro de Pessoas em Situação de Vulnerabilidade Social em Lisboa - Fase III**

[CONSULTE AQUI](#)



**Barómetro Fiscal - 1º Trimestre 2020 da Ordem dos Economistas (OE)** divulga os resultados do seu primeiro barómetro trimestral de 2020. Nesta particularmente difícil conjuntura atual, como não poderia deixar de ser, o tema afeto ao barómetro centra-se no impacto económico da atual pandemia de covid-19.

Fonte: **Ordem dos Economistas (OE)**



**Plataforma Barómetro Social "Desigualdades sociais, falta de oportunidades e inclusão/exclusão social"** de Helena M. Carvalho

Fonte: **Instituto de Sociologia da Universidade do Porto**



**Infografia OM: "Imigrantes em Portugal. Retrato em números"** de Catarina Reis Oliveira e Natália Gomes (2020)

Fonte: **OM - Observatório das Migrações**



**Indicadores de Integração de Imigrantes Relatório Estatístico Anual - 2019** Catarina Reis Oliveira (coord.) e Natália Gomes

Fonte: **OM - Observatório das Migrações**



**World Social Report 2020 Inequality In a Rapidly Changing World**

Fonte: **United Nations**



**Barómetro das Diferenças Remuneratórias entre Homens e Mulheres - 2ª EDIÇÃO**

Fonte: **Portal do GEP**



**Risco de pobreza**  
A taxa de risco de pobreza situou-se, no ano de 2017, em 17,3%. A taxa de risco de pobreza corresponde à "proporção da população cujo rendimento equivalente se encontra abaixo da linha de pobreza definida como 60% do rendimento mediano por adulto equivalente" (INE).

Fonte: **Observatório das Desigualdades**



**Conceito Estratégico da Cooperação Portuguesa 2014-2020** - Resolução do Conselho de Ministros n.º 17/2014, de 7 de março.

Fonte: **Portal do GEP**

Para anular a sua subscrição e para quaisquer pedidos relacionados com esta e-Newsletter envie uma mensagem para

Gabinete de Estratégia e Planeamento/MTSSS • Biblioteca: No âmbito da ativação de medidas de prevenção e controlo da infeção por novo Coronavírus (Covid-19), o atendimento presencial na Biblioteca (Biblioteca, Posto do Investigador e atendimento relacionado com o Boletim do Trabalho e Emprego (BTE) está temporariamente suspenso

Praça de Londres, nº 2 - 1º andar, 1049-056 Lisboa • Telef.: 211 155 100 • E-mail: gep.biblioteca@gep.mtsss.pt