

Relatório Anual de Formação Contínua

COLEÇÃO ESTATÍSTICAS

2016

Continente

**RELATÓRIO ANUAL DE
FORMAÇÃO CONTÍNUA
ANO 2016**

© Gabinete de Estratégia e Planeamento (GEP)

Ministério do Trabalho, Solidariedade e Segurança Social (MTSSS), 2018

Coleção *Estatísticas* – Formação Profissional

Relatório Anual de Formação Contínua 2016

Periodicidade: Anual

ISSN 2183-7813

Coordenação Editorial, de Redação e de Distribuição:

Gabinete de Estratégia e Planeamento (GEP)

Praça de Londres, 2 -3º - 1049-056 Lisboa

Tel.: (+351) 21 115 50 00

Fax: (+351) 21 115 51 88

E-mail: dados@gep.mtsss.pt

Página: www.gep.mtsss.gov.pt

Lisboa, 28 de dezembro de 2018

ÍNDICE

RESUMO

I. NOTA INTRODUTÓRIA

SINAIS CONVENCIONAIS, SIGLAS E ABREVIATURAS

II. ANÁLISE DE RESULTADOS

1. ASPECTOS ESTRUTURAIS DAS EMPRESAS
2. EMPRESAS E FREQUÊNCIA DE FORMAÇÃO PROFISSIONAL
3. EVOLUÇÃO DOS PRINCIPAIS INDICADORES DE FORMAÇÃO PROFISSIONAL (2014, 2015 e 2016)

III. NOTAS EXPLICATIVAS E CONCEITOS

1. NOTAS EXPLICATIVAS
2. CONCEITOS

IV. QUADROS

Quadro	Nome	Página
1	Número de empresas em outubro de 2016 com trabalhadores por conta de outrem, segundo o escalão de pessoal ao serviço, por atividade económica	29
2	Número de pessoas ao serviço nas empresas com trabalhadores por conta de outrem em outubro de 2016 segundo o escalão de pessoal ao serviço, por atividade económica	30
3	Número de trabalhadores por conta de outrem em outubro de 2016 segundo o sexo, por atividade económica	31
4	Número de trabalhadores por conta de outrem em outubro de 2016 segundo o escalão etário, por atividade económica	32
5	Número de trabalhadores por conta de outrem em outubro de 2016 segundo as	33

habilitações, por atividade económica

6	Número pessoas de trabalhadores por conta de outrem em outubro de 2016 segundo a profissão (CPP-10), por atividade económica	34
7	Número e percentagem de empresas em 2016 segundo a situação face à frequência de formação profissional, por atividade económica	35
8	Número de empresas em 2016 com trabalhadores envolvidos em formação ou atividade educativa, ou que em substituição da formação receberam compensação, por atividade económica	36
9	Percentagem de empresas em 2016 com trabalhadores envolvidos em formação ou atividade educativa, ou que em substituição da formação receberam compensação, por atividade económica	37
10	Número de trabalhadores em 2016 envolvidos em formação ou atividade educativa, ou que em substituição da formação receberam compensação, por atividade económica	38
11	Percentagem de trabalhadores em 2016 envolvidos em formação ou atividade educativa, ou que em substituição da formação receberam compensação, por atividade económica	39
12	Número de trabalhadores em ações de formação profissional em 2016, segundo o escalão de pessoal ao serviço, por atividade económica	40
13	Percentagem de trabalhadores em ações de formação profissional em 2016, segundo o escalão de dimensão, por atividade económica	41
14	Número de trabalhadores em ações de formação em 2016 segundo o período de referência do direito à formação, por atividade económica	42
15	Percentagem de trabalhadores em ações de formação em 2016 segundo o período de referência do direito à formação, por atividade económica	43
16	Número de trabalhadores em ações de formação em 2016, segundo o período de referência do direito à formação, por escalão de pessoal ao serviço	44
17	Percentagem de trabalhadores em ações de formação em 2016 segundo o período de referência do direito à formação por escalão de pessoal ao serviço	44
18	Número de trabalhadores em ações de formação em 2016 segundo a iniciativa da	45

formação, por atividade económica

19	Percentagem de trabalhadores em ações de formação em 2016 segundo a iniciativa da formação, por atividade económica	46
20	Número de trabalhadores em ações de formação profissional em 2016 segundo o tipo de horário em que decorreram, por atividade económica	47
21	Percentagem de trabalhadores em ações de formação profissional em 2016 segundo o tipo de horário em que decorreram, por atividade económica	48
22	Número de trabalhadores em ações de formação em 2016 segundo as entidades formadoras a que recorreram, por atividade económica	49
23	Percentagem de trabalhadores em ações de formação em 2016 segundo as entidades formadoras a que recorreram, por atividade económica	50
24	Participações em ações de formação em 2016 e sua distribuição percentual segundo a área de educação e formação	51
25	Duração das ações de formação em 2016 (nº de horas) e distribuição percentual segundo a área de educação e formação	52
26	Número de trabalhadores em ações de formação profissional em 2016 e percentagem relativamente ao total segundo o sexo, por atividade económica	53
27	Número de trabalhadores em ações de formação profissional em 2016 segundo o escalão etário, por atividade económica	54
28	Percentagem de trabalhadores em ações de formação profissional em 2016 relativamente ao total de trabalhadores, segundo o escalão etário por atividade económica	55
29	Número de trabalhadores em ações de formação profissional em 2016 segundo as habilitações, por atividade económica	56
30	Percentagem de trabalhadores em ações de formação profissional em 2016 relativamente ao total de trabalhadores, segundo as habilitações por atividade económica	57
31	Número de trabalhadores em ações de formação profissional em 2016 segundo a profissão (CPP-10), por atividade económica	58

32	Percentagem de trabalhadores em ações de formação profissional em 2016 relativamente ao total de trabalhadores, segundo a profissão (CPP-10), por atividade económica	59
33	Total de horas de formação promovida pelas empresas em 2016, segundo o escalão de pessoal ao serviço por atividade económica	60
34	Média de horas de formação por trabalhador em 2016 segundo o escalão de pessoal ao serviço, por atividade económica	61
35	Total de custos de formação profissional em 2016, segundo os componentes do custo por atividade económica	62
36	Total de custos de formação profissional em 2016, segundo o escalão de pessoal ao serviço, por atividade económica	63
37	Número de empresas que declararam custos de formação profissional em 2016, segundo o escalão de pessoal ao serviço, por atividade económica	64
38	Número de formandos em empresas que declararam custos de formação profissional em 2016, segundo o escalão de pessoal ao serviço, por atividade económica	65
39	Média de custos com formação em 2016, por formando, segundo o escalão de pessoal ao serviço, por atividade económica	66
40	Evolução dos principais indicadores de formação profissional (2016, 2015, 2014), por atividade económica	67

RESUMO

Os dados que constam neste relatório consistem no aproveitamento estatístico do Relatório Anual de Formação Contínua (anexo C do Relatório Único), relativo ao ano de 2016. O âmbito geográfico da análise é o Continente.

A percentagem de empresas com trabalhadores envolvidos em formação, atividades educativas ou que receberam compensação financeira em substituição da formação a que tinham direito¹, em 2016, foi de 20,1% (Quadro 9), o que corresponde a 925 628 trabalhadores abrangidos em 2016 (Quadro 10). Por atividade económica (ao nível da secção da CAE-Rev3.), os valores mais elevados observaram-se nos sectores de *Captação, Tratamento, Distribuição de Água e Saneamento* e de *Eletricidade, Gás e Água*, onde cerca de metade das empresas proporcionaram ações de formação aos seus trabalhadores (50,9% e 49,2%).

A taxa de participação dos trabalhadores em pelo menos uma atividade educativa (ações de formação, frequência de estabelecimento de ensino ou de educação) ou que receberam compensação financeira em substituição da formação a que tinham direito foi de 33,1% (Quadro 11). Os sectores de atividade onde se observaram taxas mais elevadas foram *Eletricidade, Gás e Água* e *Atividades Financeiras e de Seguros* (85,5% e 70,9%, respetivamente). Por escalão de pessoal ao serviço, observou-se que a participação em atividades educativas aumentou na razão direta da dimensão da empresa, sendo 11,3% nas empresas até 9 pessoas ao serviço e subindo para 53,4% nas empresas com 500 ou mais pessoas.

As empresas cujos trabalhadores frequentaram formação em sentido restrito (ações de formação, nomeadamente cursos) representaram 18,7% do total (Quadro 7), sendo, comparativamente pouco expressiva a percentagem das empresas que tiveram trabalhadores abrangidos em pelo menos uma das outras restantes situações. Assim, as empresas com trabalhadores em regime de trabalhador-estudante/ processo de RVCC ou as que atribuíram compensação financeira ou crédito de horas aos trabalhadores representaram, cada uma das situações, menos de 1% das empresas.

A percentagem de trabalhadores que participaram em ações de formação foi de 32,6% (Quadro 13), ou seja, 911 024 trabalhadores (Quadro 12), a maioria (95,6%) mediante iniciativa do empregador (Quadro 19) e em horário laboral (92,1%) (Quadro 21).

¹ Trata-se do cumprimento das obrigações legais em matéria de formação profissional, no sentido que lhe é atribuído pelo código do Trabalho (Lei nº7/2009 de 12 de Fevereiro) e que institui a obrigatoriedade de 35 horas de formação profissional. Em alternativa, essas horas podem ser utilizadas ao abrigo do regime de trabalhador estudante ou em processo de RVCC. Sempre que tal não suceda e em determinadas situações previstas na Lei é admissível o recurso a crédito de horas para a frequência de formação ou a atribuição de uma compensação financeira.

Do total dos trabalhadores em formação, 68,6% (Quadro 23) tiveram como entidade formadora a *própria empresa*.

Por área de formação, há que destacar a de *Segurança e Higiene no trabalho*, (que abrangeu mais de 20,6% do total de 1 629,1 milhares de participações em ações de formação que tiveram lugar em 2016 (Quadro 24)) e também as relativas a *Enquadramento na organização/empresa* (12,8%).

A média de horas de formação por formando foi de 28,8 horas (Quadro 34).

A média de custos de formação por formando foi de 371,97 euros (Quadro 39).

I .NOTA INTRODUTÓRIA

I - NOTA INTRODUTÓRIA

A regulamentação do Código do Trabalho criou uma obrigação de prestação única anual de informação sobre a atividade social da empresa, cujo conteúdo e prazo de apresentação são regulados na Portaria nº 55/2010 de 21 de Janeiro. Esta instituiu o Relatório Único que é constituído por 6 anexos, correspondendo cada um a diferentes áreas da atividade social da empresa.

A obrigatoriedade de entrega aplica-se aos empregadores abrangidos pelo Código do Trabalho e legislação específica dele decorrente. Deste modo, estão excluídos os serviços e órgãos que apenas têm trabalhadores abrangidos pelo Regime do Contrato de Trabalho em Funções Públicas, uma vez que têm legislação específica.

O período de referência dos dados é o ano de 2016. Os dados aqui publicados resultaram do aproveitamento estatístico do anexo C (Relatório Anual da Formação Contínua) e parcialmente dos anexos A (Quadro de Pessoal) e O (Dados globais referentes à entidade).

A informação disponibilizada tem como âmbito geográfico o Continente. Os dados relativos às Regiões Autónomas dos Açores e da Madeira podem ser obtidos junto dos Serviços Regionais detentores desta fonte estatística.

SINAIS CONVENCIONAIS, SIGLAS E ABREVIATURAS

Sinais Convencionais

x Dado não disponível

% Percentagem

- Resultado nulo

Siglas e abreviaturas

CAE-Rev. 3 - Classificação Portuguesa das Atividades Económicas, Revisão 3

CPP 2010 – Classificação Portuguesa de Profissões, Versão 2010

NUTS - Nomenclatura das Unidades Territoriais para fins Estatísticos

CNAEF 2005 – Classificação Nacional de Áreas de Educação e Formação, Versão 2005

% - Percentagem

Nº - Número

p.p. - Pontos percentuais

II .ANÁLISE DE RESULTADOS

II. ANÁLISE DE RESULTADOS

1. ASPETOS ESTRUTURAIS DAS EMPRESAS

Os dados em análise referem-se a 521 506 empresas do Continente com trabalhadores por conta de outrem, existentes em outubro de 2016 (Quadro 1). Destas, cerca de 83% correspondiam a empresas até 9 trabalhadores. As empresas com 250 ou mais pessoas ao serviço constituíam 0,3% do total.

Estas empresas empregavam 2 793,3 milhares de trabalhadores (Quadro 2). Estes concentravam-se essencialmente nas *Indústrias Transformadoras* e no *Comércio e Reparação* (22% e 19,2%, respetivamente).

Os homens representavam cerca de 52% do total de pessoas ao serviço (Quadro 3), predominando essencialmente no sector da *Construção* (89,9%), nas *Indústrias Extrativas* (90,1%) e no sector da *Eletricidade, gás, vapor, água quente e fria e ar frio* (82,6%). Por seu turno, nos sectores de *Atividades de Saúde humana e Apoio social*, de *Educação* e de *Outras atividades de serviços*, as mulheres representavam mais de 2/3 do total de trabalhadores por conta de outrem nestes sectores.

A maioria dos trabalhadores (35,5%) pertencia ao grupo etário dos 45 a 64 anos (Quadro 4).

O grupo de profissões dominante (CPP 2010) era o dos *Trabalhadores dos serviços pessoais, de proteção e segurança e vendedores* (Quadro 6).

A habilitação literária mais comum era o *ensino básico* (Quadro 5), representando mais de metade do total de trabalhadores (52,4%).

2. EMPRESAS E FREQUÊNCIA DE FORMAÇÃO PROFISSIONAL

As obrigações legais instituídas pelo Código do Trabalho em matéria de formação profissional possibilitam, em alternativa à obrigatoriedade de 35 horas de formação profissional², que essas horas possam ser utilizadas ao abrigo do regime de trabalhador estudante ou em processo de Reconhecimento, Validação e Certificação de Competências (RVCC). Sempre que nenhuma das condições se verifique e em determinadas situações previstas na Lei, é admissível o recurso ao crédito de horas para a frequência da formação ou a compensação financeira. De acordo com os resultados obtidos no Relatório Anual de Formação de 2016 20,1% do total de empresas enquadraram-se em, pelo menos, uma destas três situações (Quadro 9). Refira-se que existem diferenças substanciais consoante se trate de empresas de menor ou de maior dimensão. Assim, em 2016, 14,6% das empresas até 9 trabalhadores promoveram atividades de formação e/ou educação enquanto que acima de 250 ou mais pessoas este valor atingia mais de 90% das empresas.

Por atividade económica destacaram-se os sectores de *Captação, Tratamento, Distribuição de Água e Saneamento* (50,9%) e *Eletricidade, Gás e Água* (49,2% das empresas promoveram atividades de formação e/ou educação. Em oposição, o sector de *Alojamento, Restauração e Similares e da Agricultura, Produção Animal, Caça, Floresta e Pesca* registaram as menores taxa de execução de atividades de formação e/ou educação, 12,6% e 13,8%, respetivamente.

A maioria das atividades de formação e/ou educação patrocinadas pelas empresas consistiu em ações de formação profissional. Assim, 18,3% do total de empresas promoveram este tipo de formação (Quadro 7). As outras modalidades previstas pelo Código do Trabalho, em termos do cumprimento da legislação relativa à formação, foram adotadas em cerca de 1% do total de empresas.

O número de trabalhadores que frequentaram ações de formação foi de 911,7 milhares (Quadro 12). Tal como referido para as empresas com formação, também a taxa de participação em formação varia positivamente consoante seja maior o escalão de pessoal ao serviço a que a empresa pertence, sendo a probabilidade de participar em ações de formação tanto maior quanto maior a dimensão da empresa (Quadro 13). Assim, nas empresas até 9 pessoas ao serviço, a taxa de participação relativamente ao total de trabalhadores era de 10,3%, elevando-se para 52,6% nas empresas com 250 ou mais pessoas.

A maioria dos trabalhadores frequentou ações de formação ao abrigo do *direito adquirido no ano de referência* (81,7%) (Quadro 15). A frequência de ações de formação ao abrigo do *direito adquirido nos dois anos anteriores* abrangeu 8,6% dos trabalhadores e a frequência de ações de formação *por antecipação*

do direito observou-se em 3,6% dos trabalhadores. Em 8,3% dos trabalhadores a frequência assentou em outros fundamentos.

Relativamente, à *iniciativa da formação* (Quadro 19), esta pertenceu maioritariamente ao *empregador* (95,6% dos trabalhadores em ações de formação em 2016). Os trabalhadores que participaram em ações de *iniciativa da empresa utilizadora de mão-de-obra* corresponderam a 3,4%. A frequência de ações de formação cuja iniciativa pertenceu ao *trabalhador*³ representou 3,3% do total.

Maioritariamente, os trabalhadores frequentaram formação em *horário laboral* (92,1% do total de trabalhadores em formação em 2016) (Quadro 21), seguindo-se os tipos de *horário misto* (laboral e pós laboral) abrangendo 6,7% do total de trabalhadores em ações de formação e o *horário pós laboral* (6,5%).

As entidades formadoras (Quadro 23) foram na maioria dos casos a *própria empresa* (68,6% dos trabalhadores em formação, frequentaram ações concebidas e organizadas pela empresa), seguindo-se as ações ministradas por *empresas de formação* nas quais participaram 23,6% dos trabalhadores. As ações realizadas por *empresas cuja atividade não é formação* abrangeram 21,5% dos trabalhadores em formação.

Por *área de educação e formação* (CNAEF 2005), destacou-se a área de *Segurança e Higiene no trabalho* que representou 20,6% do total de trabalhadores em ações de formação (Quadro 24), seguindo-se a relativa a *Enquadramento na organização/empresa* (12,8%).

O maior volume de horas de formação registou-se na área de *Enquadramento na organização/empresa* (15,4% do total de horas de formação promovida pelas empresas), seguindo-se a formação no âmbito de *Finanças, Contabilidade e Gestão* com 10,4% do total de horas (Quadro 25).

A taxa de participação em ações de formação, por sexo, era ligeiramente superior nos homens (Quadro 26) registando uma diferença de +0,8 p.p. relativamente às mulheres.

Por escalão etário, observou-se que a participação em ações de formação era mais intensa no escalão entre 35 e 44 anos (37%), registando-se um decréscimo a partir deste escalão. Isto é, a partir dos 45 anos, a probabilidade de receber formação profissional decresceu (Quadro 28).

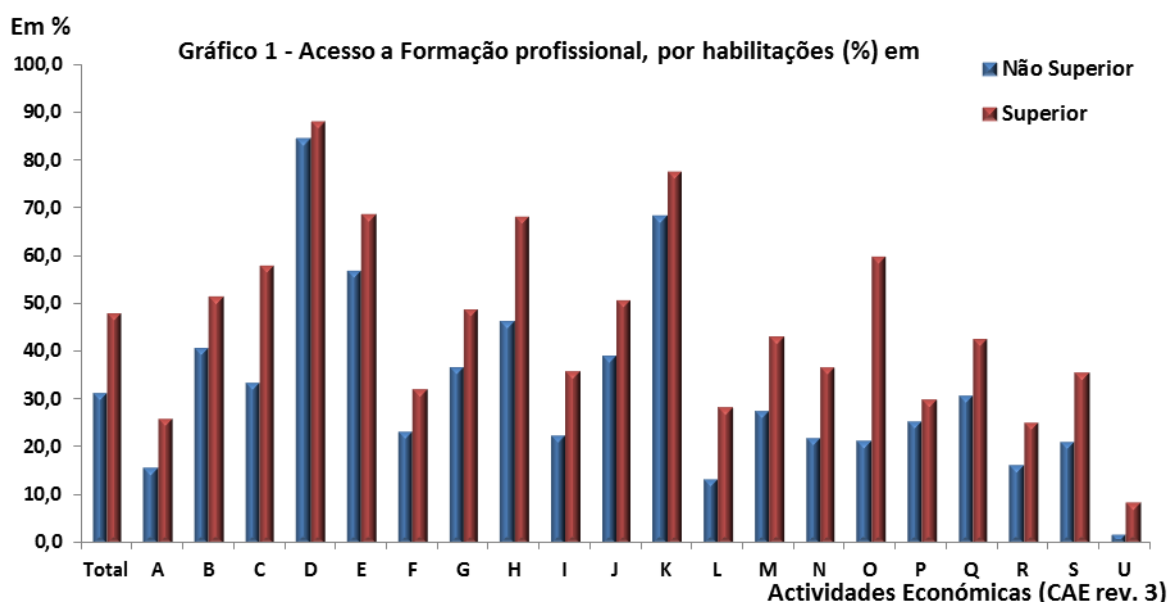
² Esta obrigatoriedade deverá abranger anualmente, no mínimo, 10% dos trabalhadores. O direito à formação é aferido no final de um período de 3 anos, findos os quais a média anual de cada trabalhador não deverá ser inferior a 35 horas, ou no caso de contratação a termo, proporcionais à duração do contrato.

³ Art.131º, lei 7/2009 de 12 de Fevereiro

Na análise do acesso à formação por *habilitações literárias*, verificou-se que este era maior nos trabalhadores com níveis de *habilitação superiores* (48%) que nos que possuíam *níveis de habilitação não superiores* (Gráfico 1 e Quadro 30). A taxa de acesso neste último caso foi de 31,3%.

Nos níveis analisados, foi no grupo dos detentores de *mestrado* seguindo-se o dos que tinham o grau de *licenciatura*, que o peso da participação em formação foi maior (54,5% e 47,7%, respetivamente).

Por atividade económica, a maior desigualdade no acesso entre os que possuíam habilitações de nível superior ou não superior, em pontos percentuais, verificou-se no sector da *Administração Pública e Defesa; Segurança Social Obrigatória*⁴ (38,3 p.p.), seguindo-se as *Indústrias transformadoras* (24,6 p.p.). Em contrapartida, a *Eletricidade, Gás e Água* e a *Educação* foram os sectores de actividade que registaram menor discrepância no acesso por nível de habilitação (3,5p.p. e 4,7p.p.).

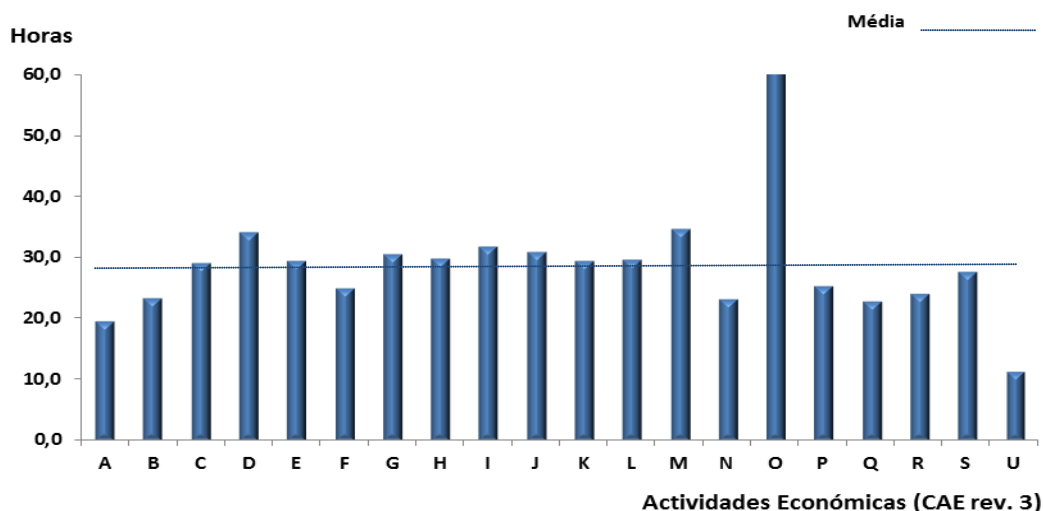


A análise por profissão revelou que os trabalhadores pertencentes a grupos profissionais mais qualificados acederam mais a formação profissional que aqueles cujas profissões são tecnicamente menos exigentes. Assim, os *Especialistas das atividades intelectuais e científicas* e os *Técnicos e Profissionais de nível intermédio* apresentaram taxas de acesso superiores a 44%. Em contraste, o acesso a formação por parte dos *Trabalhadores não qualificados* foi de 24,9%.

⁴ Esta atividade é apenas parcialmente coberta, dado que a portaria que regulamente a entrega do Relatório Único não se aplica às entidades que só têm emprego público (Portaria nº55/2010 de 21 de Janeiro). Assim, as entidades da administração pública que constam neste relatório são as que tinham trabalhadores com contrato individual de trabalho

Em 2016, as empresas declararam ter proporcionado aos seus trabalhadores 26 236 milhares de horas de formação (Quadro 33), o que correspondeu a uma média de 28,8 horas por trabalhador (Quadro 34). Por sector de actividade, a média mais elevada (63,2 horas) registou-se na *Administração Pública e Defesa; Segurança social Obrigatória*.

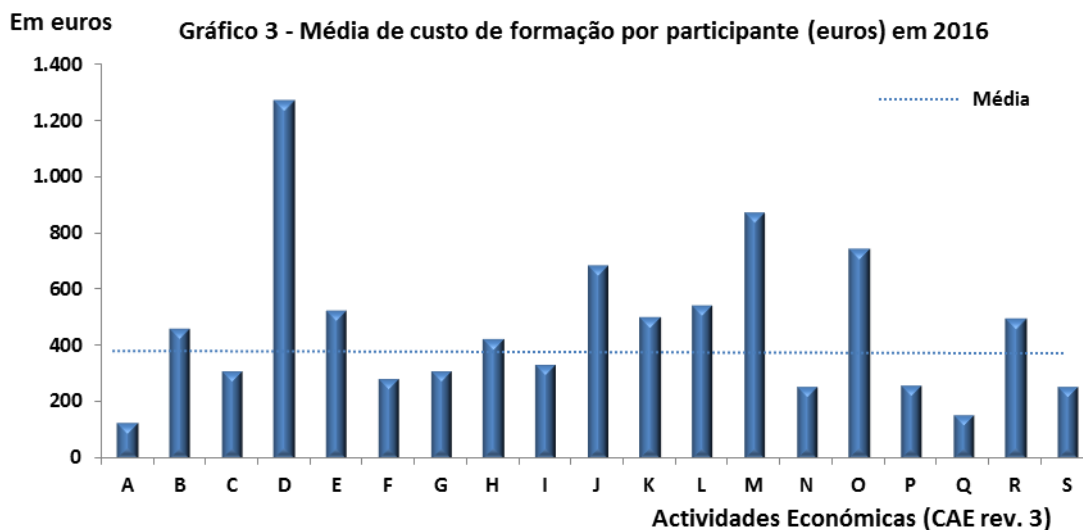
Gráfico 2 - Média de horas de formação por participante em 2016



Os custos com formação reportados pelas empresas em 2016 foram 223 934 milhares de euros (Quadro 35). Deste total, 96,5% foi suportado pela empresa e o restante referia-se a fontes de financiamento externo. Mais de metade dos custos suportados pela empresa eram relativos a horas pagas e não trabalhadas (51,8%), isto é, horas remuneradas e ocupadas em formação (Quadro 35).

A média de custo por trabalhador em formação foi de 371,97 euros (Quadro 39).

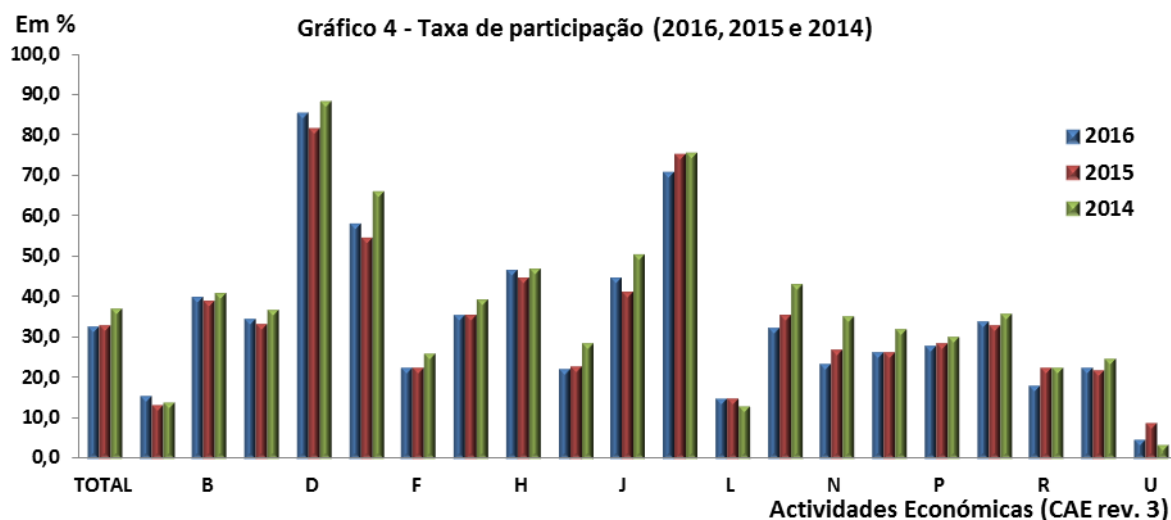
Gráfico 3 - Média de custo de formação por participante (euros) em 2016



Por sector de atividade económica, as médias mais elevadas de custo por trabalhador verificaram-se na *Eletricidade, Gás e Água* (1 270,52 euros), seguindo-se os sectores correspondentes às *Atividades de Consultoria, Científicas, Técnicas e similares* e à *Administração Pública e Defesa; Segurança social Obrigatória* (874,38 e 746,60 euros, respetivamente).

3. EVOLUÇÃO DOS PRINCIPAIS INDICADORES DE FORMAÇÃO PROFISSIONAL (2013, 2014 e 2016)

A taxa de participação em ações formação profissional em 2016 (32,6%) teve uma diminuição de 0,2 p.p. face à taxa de participação do ano 2015, mantendo assim a tendência decrescente deste indicador observada de 2014 para 2015.

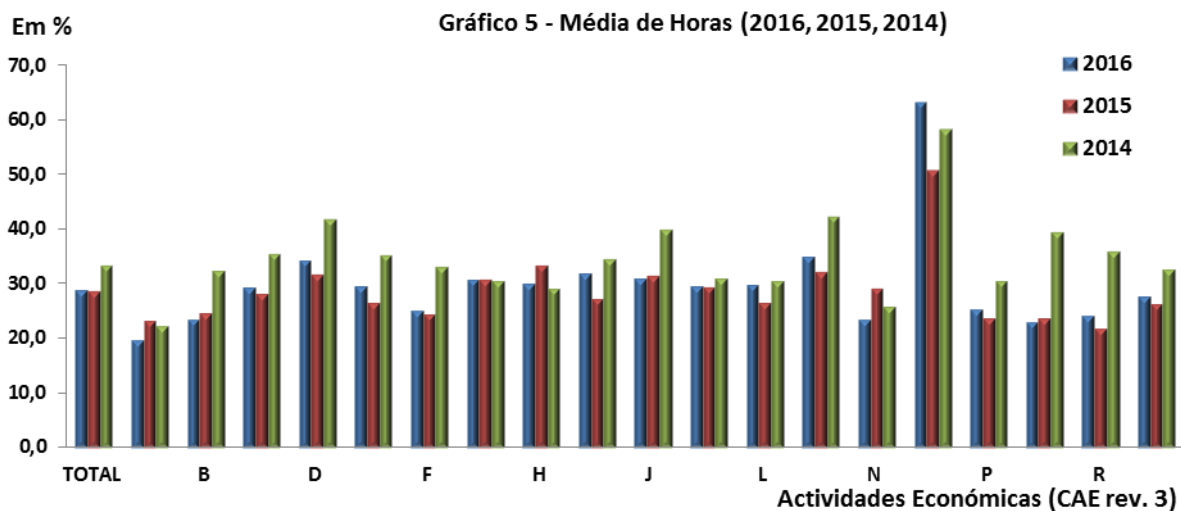


No conjunto de actividades, o decréscimo da taxa de participação ao longo dos três anos, foi mais acentuado nas *Atividades Artísticas, de Espectáculos, Desportivas e Recreativas* e nas *Atividades Financeiras* (-4,5p.p. e -4,3p.p., respectivamente).

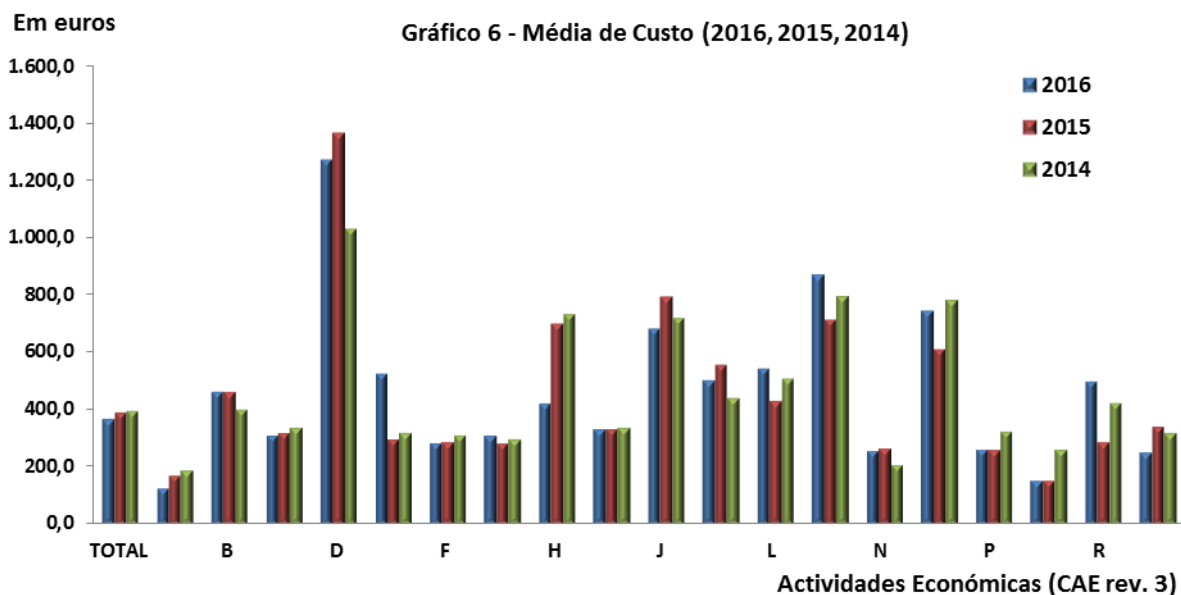
É também de referir que os sectores de *Captação, Tratamento e Distribuição de Água; Saneamento, Gestão de Resíduos e Despoluição* e de *Eletricidade, Gás e Água* que de 2014 para 2015 registaram quedas acentuadas, em pontos percentuais da taxa de participação (11,6 p.p. e 6,7 p.p.), tiveram em 2016 face a 2015 os maiores aumentos (3,8p.p. e 3,7p.p., respetivamente).

De 2015 para 2016 a média de horas de formação por participante manteve-se praticamente inalterada, passando de 28,7 pra 28,8 horas.

Por atividade económica, a descida mais acentuada teve lugar nas *Actividades Administrativas e dos Serviços de Apoio* (19,7%) e na *Agricultura, Produção Animal, Caça, Floresta e Pesca* (14,9%). Os maiores acréscimos registaram-se na *Administração Pública e Defesa; Segurança Social Obrigatória* (24,7%) e no *Alojamento, Restauração e Similares* (17,2%).



No que se refere à média de custo por participante, esse valor desceu 5,4% de 2015 para 2016.



Por actividade económica, a descida mais acentuada verificou-se entre 2014 e 2015, correspondendo a uma diminuição de 41,9% nas actividades de Saúde Humana e Apoio Social. Os maiores aumentos ocorreram em 2016 e verificaram-se na *Captação, Tratamento e Distribuição de Água; Saneamento, Gestão de Resíduos e Despoluição nas Actividades Artísticas, de Espectáculos, Desportivas e Recreativas* nos sectores de *Electricidade, Gás, Água e Ar* (75,1% e 71,8%, respetivamente).

III. NOTAS EXPLICATIVAS E CONCEITOS

III. NOTAS EXPLICATIVAS E CONCEITOS

1. NOTAS EXPLICATIVAS

Cobertura e método de recolha

A obrigatoriedade de entrega do Relatório Único (RU) aplica-se a todas as entidades empregadoras abrangidas pelo Código do Trabalho (Lei 7/2009 de 12 de Fevereiro) e legislação específica dele decorrente, independentemente da dimensão ou atividade económica. Estão excluídos os serviços e órgãos abrangidos pelo Regime do Contrato de Trabalho em Funções Públicas, uma vez que têm legislação específica.

A resposta é efetuada exclusivamente via Web, num ponto de acesso único para o Continente e a Região Autónoma da Madeira. As entidades com sede ou estabelecimentos na Região Autónoma dos Açores entregam o RU correspondente através de uma plataforma exclusiva do serviço regional competente.

A informação a constar nos anexos não observa o mesmo período de referência. Assim, o período de referência do anexo A é o mês de outubro ou 31 de outubro, consoante as variáveis, o do anexo O é predominantemente 31 de dezembro e o anexo C refere-se à totalidade do ano. Deste modo, o nº de trabalhadores nos diferentes anexos pode não ser coincidente.

Ficheiro de dados

O ficheiro de dados resultou da junção de 3 ficheiros: anexo C do Relatório Único, variáveis provenientes do anexo A (Quadro de Pessoal) caracterizadoras da empresa e do trabalhador e ainda das variáveis relativas a custos com formação existentes no anexo O. Refira-se que deste último ficheiro e relativamente às empresas que indicaram custos de formação, somente foram consideradas as empresas que no anexo C indicaram ter tido trabalhadores em formação.

A informação foi recolhida e validada através de uma aplicação própria e posteriormente tratada em IBM SPSS Statistics 22.0.

2. CONCEITOS

Pessoas ao serviço - Número de pessoas ao serviço em 31 de Outubro, considerando: os trabalhadores por conta de outrem (TCO), os trabalhadores familiares não remunerados, o(s) empregador(es) quando exerça(m) funções na Empresa/Entidade (por exemplo, o proprietário/sócio-gerente) e os membros ativos de cooperativas.

Inclua os estágios profissionais, os de qualificação de emprego e todos os estágios com contrato de trabalho (não inclua os estágios curriculares). Exclua todas as pessoas ausentes há mais de um mês, relativamente à data de atualização deste campo.

Nota: os Trabalhadores a trabalhar na entidade e cuja remuneração é suportada por outra (ex: Trabalhadores temporários), devem constar naquela a que estão vinculados.

*Formação Contínua*⁵ - Entende-se por formação contínua a que seja qualificante para as tarefas desempenhadas pelo trabalhador, de acordo com o Artigo 131.º da Lei n.º 7/2009, de 12 de fevereiro.

Esta formação “pode ser desenvolvida pelo empregador, por entidade formadora certificada para o efeito ou por estabelecimento de ensino reconhecido pelo ministério competente (...)” (n.º 3 do Artigo 131.º da Lei n.º 7/2009, de 12 de fevereiro)

NOTA: Os trabalhadores cedidos a outras entidades (no âmbito do n.º 1 do Artigo 289.º da Lei n.º 7/2009, de 12 de fevereiro) devem ser considerados no Anexo da Entidade cedente, exceto se a formação for ministrada pelo cessionário e, nesse caso, devem constar do Anexo do cessionário.

⁵ Dado que o do Relatório Único é uma fonte administrativa cujo principal objetivo é a aferição do cumprimento do Código do Trabalho, este conceito deriva essencialmente da legislação, não sendo portanto coincidente com o conceito de formação contínua vigente no Instituto Nacional de Estatística e utilizado em operações estatísticas.

IV. QUADROS

Quadro 1 - Número de empresas em outubro de 2016 com trabalhadores por conta de outrem, segundo o escalão de pessoal ao serviço por atividade económica

CONTINENTE

Atividades (CAE Rev-3)	Escalão de pessoal ao serviço					
	Total	1 - 9 Pessoas	10 - 49 Pessoas	50 - 249 Pessoas	250 - 499 Pessoas	500 ou Mais Pessoas
Total	251.506	208.353	35.987	6.226	542	398
A Agricultura, prod. animal, caça, florest. e pesca	12.698	11.443	1.132	115	7	1
B Indústrias extrativas	517	311	188	14	3	1
C Indústrias transformadoras	31.648	20.452	8.836	2.094	174	92
10-12 Fabricação de prod. alimentares, bebidas e tabaco	5.567	3.786	1.467	275	27	12
13-15 Fab. têxteis e produtos têxteis, couro e produtos de couro	7.340	3.822	2.715	747	43	13
17-18 Fabr. de pasta, papel e seus artigos; Impressão e reprodução de suportes gravados	1.445	1.001	361	74	4	5
19-20 Fab.de coque, prod. petrolíferos refinados e de agl.de comb.; Fab. de prod. quím. e de fibras sint.ou art., excep. prod. farm.	470	249	168	47	4	2
21 Fab. de prod. farm. de base e de prep. farm.	93	34	27	25	4	3
22 Fab. de artigos de borracha e de mat. plásticas	716	303	302	96	12	3
23 Fab. de outros prod. minerais não met.	1.913	1.301	485	105	16	6
24-25 Metalúrgicas de base e produtos metálicos	5.736	4.042	1.367	307	16	4
26-28; 33 Fab. equip. informáticos, para comunic. e prod. eletrónicos e de óptica; Fabr. equip. eléctrico; fab. máq. e de equip. n.e.; Reparação máq. e equip.	2.663	1.760	699	166	18	20
29-30 Fab. veíc. auto. reboques, semi-reb., componentes p/veíc. auto.; Fab. outro equip. transporte	476	235	127	81	16	17
16,31,32 Outras indústrias transformadoras	5.229	3.919	1.118	171	14	7
D Eletricidade, gás, vapor, água quente e fria e ar frio	187	140	35	10	-	2
E Captação, tratamento e dist. de água; San., gestão de resíduos e despoluição	570	319	169	64	12	6
F Construção	25.522	21.141	3.953	392	26	10
G Comércio por grosso e a retalho; reparação de veículos automóveis e motociclos	67.090	58.627	7.528	821	65	49
45 Comércio, manutenção e reparação de veículos auto. e motociclos	11.376	10.191	1.038	133	9	5
46 Comércio por grosso, exceto veíc. auto. e motociclos	18.785	15.016	3.367	376	19	7
47 Comércio a retalho, exceto veíc. auto. e motociclos	36.929	33.420	3.123	312	37	37
H Transportes e Armazenagem	9.033	7.300	1.399	270	31	33
I Alojamento, restauração e similares	31.149	27.221	3.526	359	22	21
J Atividades de informação e comunicação	4.161	3.234	708	173	23	23
K Atividades financeiras e de seguros	3.087	2.634	306	115	14	18
L Atividades imobiliárias	5.966	5.658	283	24	1	-
M Actividades de consultoria, cient., téc. e sim.	19.373	17.540	1.602	197	22	12
N Actividades adm. e dos serv. de apoio	6.953	5.425	1.095	295	67	71
O Adm. pública e defesa; Seg. social obrig.	560	209	324	26	1	-
P Educação	3.458	2.451	789	200	12	6
Q Atividades de saúde humana e apoio social	14.061	10.288	2.836	840	50	47
R Atividades artísticas, de espect., desp. e rec.	2.880	2.489	326	57	6	2
S Outras atividades de serviços	12.577	11.459	948	160	6	4
U Ativ. dos org. internac. e out. inst. extra-territ.	16	12	4	-	-	-

Quadro 2 -Número de pessoas ao serviço nas empresas com trabalhadores por conta de outrem, em outubro de 2016, segundo o escalão de pessoal ao serviço por atividade económica

CONTINENTE

Atividades (CAE Rev-3)	Escalão de pessoal ao serviço					
	Total	1 - 9 Pessoas	10 - 49 Pessoas	50 - 249 Pessoas	250 - 499 Pessoas	500 ou Mais Pessoas
Total	2.793.298	665.199	702.421	603.194	184.838	637.646
A Agricultura, prod. animal, caça, florest. e pesca	64.380	30.787	19.961	10.469	2.492	671
B Indústrias extrativas	8.388	1.281	3.822	1.230	971	1.084
C Indústrias transformadoras	614.800	80.603	184.616	205.067	60.424	84.090
10-12 Fabricação de prod. alimentares, bebidas e tabaco	91.565	15.584	28.664	28.056	9.168	10.093
13-15 Fab. têxteis e produtos têxteis, couro e produtos de couro	171.203	15.942	59.642	70.595	15.371	9.653
17-18 Fabr. de pasta, papel e seus artigos; Impressão e reprodução de suportes gravados	23.620	3.967	7.369	8.016	1.267	3.001
19-20 Fab.de coque, prod. petrolíferos refinados e de agl.de comb.; Fab. de prod. quím. e de fibras sint.ou art., excep. prod. farm.	13.480	1.037	3.755	4.815	1.595	2.278
21 Fab. de prod. farm. de base e de prep. farm.	7.071	140	603	3.130	1.277	1.921
22 Fab. de artigos de borracha e de mat. plásticas	25.572	1.375	6.715	10.142	4.045	3.295
23 Fab. de outros prod. minerais não met.	36.244	5.012	10.183	10.746	5.260	5.043
24-25 Metalúrgicas de base e produtos metálicos	80.277	15.618	28.107	28.233	5.344	2.975
26-28; 33 Fab. equip. informáticos, para comunic. e prod. eletrónicos e de óptica; Fabr. equip. eléctrico; fab. máq. e de equip. n.e.; Reparação máq. e equip.	67.085	6.784	14.966	16.741	6.362	22.232
29-30 Fab. veíc. auto. reboques, semi-reb., componentes p/veíc. auto.; Fab. outro equip. transporte	35.682	895	2.649	9.209	5.906	17.023
16,31,32 Outras indústrias transformadoras	63.001	14.249	21.963	15.384	4.829	6.576
D Eletricidade, gás, vapor, água quente e fria e ar frio	6.447	438	698	1.222	-	4.089
E Captação, tratamento e dist. de água; San., gestão de resíduos e despoluição	22.535	1.307	3.962	7.270	3.821	6.175
F Construção	199.959	75.754	71.786	35.506	8.930	7.983
G Comércio por grosso e a retalho; reparação de veículos automóveis e motociclos	536.263	185.252	137.122	75.782	22.132	115.975
45 Comércio, manutenção e reparação de veículos auto. e motociclos	70.537	32.042	18.550	13.277	3.048	3.620
motociclos	165.418	53.589	63.230	34.871	6.296	7.432
47 Comércio a retalho, exceto veíc. auto. e motociclos	300.308	99.621	55.342	27.634	12.788	104.923
H Transportes e Armazenagem	139.386	22.488	28.126	27.367	10.289	51.116
I Alojamento, restauração e similares	217.167	86.436	63.129	33.139	7.690	26.773
J Atividades de informação e comunicação	76.014	10.861	13.858	18.010	7.814	25.471
K Atividades financeiras e de seguros	78.921	7.386	6.921	11.818	4.797	47.999
L Atividades imobiliárias	22.079	14.775	4.836	2.028	440	-
M Actividades de consultoria, cient., téc. e sim.	124.082	53.539	28.504	19.761	8.187	14.091
N Actividades adm. e dos serv. de apoio	272.713	17.679	22.099	32.219	22.320	178.396
O Adm. pública e defesa; Seg. social obrig.	10.810	687	7.589	2.141	393	-
P Educação	54.070	8.261	17.123	18.489	4.179	6.018
Q Atividades de saúde humana e apoio social	253.721	31.716	62.867	79.838	16.360	62.940
R Atividades artísticas, de espect., desp. e rec.	23.239	6.970	6.623	6.072	1.903	1.671
S Outras atividades de serviços	68.218	28.938	18.714	15.766	1.696	3.104
U Ativ. dos org. internac. e out. inst. extra-territ.	106	41	65	-	-	-

Quadro 3 - Número de trabalhadores por conta de outrem em outubro de 2016 segundo o sexo, por atividade económica

CONTINENTE

Atividades (CAE Rev-3)	Sexo		
	Total	Homens	Mulheres
Total	2.641.919	1.367.705	1.274.214
A Agricultura, prod. animal, caça, florest. e pesca	60375	40602	19.773
B Indústrias extrativas	8049	7234	815
C Indústrias transformadoras	589.603	338.120	251.483
10-12 Fabricação de prod. alimentares, bebidas e tabaco	86.268	43.930	42.338
13-15 Fab. têxteis e produtos têxteis, couro e produtos de couro	165.241	51.669	113.572
17-18 Fabr. de pasta, papel e seus artigos; Impressão e reprodução de suportes gravados	22.663	16.359	6.304
19-20 Fab. de coque, prod. petrolíferos refinados e de agl. de comb.; Fab. de prod. quím. e de fibras sint. ou art., excep. prod. farm.	13.227	9.357	3.870
21 Fab. de prod. farm. de base e de prep. farm.	6.999	2.840	4.159
22 Fab. de artigos de borracha e de mat. plásticas	24.861	17.380	7.481
23 Fab. de outros prod. minerais não met.	34.814	24.333	10.481
24-25 Metalúrgicas de base e produtos metálicos	75.723	62.306	13.417
26-28; 33 Fab. equip. informáticos, para comunic. e prod. eletrónicos e de óptica; Fabr. equip. eléctrico; fab. máq. e de equip. n.e.; Reparação máq. e equip.	64.696	60.505	18.010
29-30 Fab. veíc. auto. reboques, semi-reb., componentes p/veíc. auto.; Fab. outro equip. transporte	35.500	22.025	13.475
16,31,32 Outras indústrias transformadoras	59.611	41.235	18.376
D Eletricidade, gás, vapor, água quente e fria e ar frio	6.390	5.276	1.114
E Captação, tratamento e dist. de água; San., gestão de resíduos e despoluição	22.233	16.944	5.289
F Construção	183.547	165.610	17.937
G Comércio por grosso e a retalho; reparação de veículos automóveis e motociclos	492.250	245.329	246.921
45 Comércio, manutenção e reparação de veículos auto. e motociclos	61.864	51.158	10.706
46 Comércio por grosso, exceto veíc. auto. e motociclos	149.705	92.271	57.434
47 Comércio a retalho, exceto veíc. auto. e motociclos	280.681	101.900	178.781
H Transportes e Armazenagem	132.842	107.350	25.492
I Alojamento, restauração e similares	204.110	83.169	120.941
J Atividades de informação e comunicação	72.936	47.768	25.168
K Atividades financeiras e de seguros	76.080	37.420	38.660
L Atividades imobiliárias	18.643	8.101	10.542
M Atividades de consultoria, cient., téc. e sim.	111.974	50.245	61.729
N Atividades adm. e dos serv. de apoio	268.226	130.704	137.522
O Adm. pública e defesa; Seg. social obrig.	10.688	6.918	3.770
P Educação	53.906	13.946	39.960
Q Atividades de saúde humana e apoio social	246.800	33.863	212.937
R Atividades artísticas, de espect., desp. e rec.	22077	12511	9.566
S Outras atividades de serviços	61086	16557	44.529
U Ativ. dos org. internac. e out. inst. extra-territ.	104	38	66

Quadro 4 - Número de trabalhadores por conta de outrem em outubro de 2016 segundo o escalão etário, por atividade económica

CONTINENTE

Atividades (CAE Rev-3)	Escalão etário	Total	Menos de 18 anos	18 a 34 anos	35 a 44 anos	45 a 64 anos	65 e mais anos	Ignorado
Total		2.641.919	865	867.999	805.737	936.629	28.135	2.554
A Agricultura, prod. animal, caça, florest. e pesca		60.375	35	16.815	15.227	26.557	1.579	162
B Indústrias extrativas		8.049	2	1.860	2.302	3.784	89	12
C Indústrias transformadoras		589.603	140	172.098	179.745	232.259	4.959	402
10-12 Fabricação de prod. alimentares, bebidas e tabaco		86.268	20	26.067	24.700	34.230	1.171	80
13-15 Fab. têxteis e produtos têxteis, couro e produtos de couro		47.395	67	45.792	49.991	68.573	751	67
17-18 Fabr. de pasta, papel e seus artigos; Impressão e reprodução de suportes gravados		22.663	2	6.164	7.173	9.102	191	31
19-20 Fab. de coque, prod. petrolíferos refinados e de agl. de comb.; Fab. de prod. quím. e de fibras sint. ou art., excep. prod. farm.		13.227	0	3.410	4.098	5.508	201	10
21 Fab. de prod. farm. de base e de prep. farm.		6.999	1	2.410	2.366	2.164	49	9
22 Fab. de artigos de borracha e de mat. plásticas		24.861	2	8.467	8.067	8.112	189	24
23 Fab. de outros prod. minerais não met.		34.814	4	7.922	10.468	16.077	323	20
24-25 Metalúrgicas de base e produtos metálicos		75.723	21	24.484	22.644	27.695	825	54
26-28; 33 Fab. equip. informáticos, para comunic. e prod. eletrónicos e de óptica; Fabr. equip. eléctrico; fab. máq. e de equip. n.e.; Reparação máq. e equip.		64.696	12	19.693	20.673	23.648	621	49
29-30 Fab. veíc. auto. reboques, semi-reb., componentes p/veíc. auto.; Fab. outro equip. transporte		35.500	1	11.440	12.173	11.748	124	14
16,31,32 Outras indústrias transformadoras		59.611	10	16.249	17.392	25.402	514	44
D Eletricidade, gás, vapor, água quente e fria e ar frio		6.390	0	1.044	1.361	3.868	112	5
E Captação, tratamento e dist. de água; San., gestão de resíduos e despoluição		22.233	1	4.986	7.600	9.406	234	6
F Construção		183.547	25	43.838	57.372	80.255	1.887	170
G Comércio por grosso e a retalho; reparação de veículos automóveis e motociclos		492.250	124	192.552	151.522	143.160	4.371	521
H Transportes e Armazenagem		132.842	3	26.644	46.081	58.446	1.578	90
I Alojamento, restauração e similares		204.110	318	87.367	48.232	65.570	2.469	154
J Atividades de informação e comunicação		72.936	1	29.394	26.272	17.030	198	41
K Atividades financeiras e de seguros		76.080	1	14.243	29.671	31.674	422	69
L Atividades imobiliárias		18.643	4	4.313	6.230	7.508	499	89
M Atividades de consultoria, cient., téc. e sim.		111.974	5	44.547	38.944	27.430	903	145
N Atividades adm. e dos serv. de apoio		268.226	128	111.525	72.679	80.576	3.111	207
O Adm. pública e defesa; Seg. social obrig.		10.688	0	3.169	3.306	4.091	117	5
P Educação		53.906	7	12.675	19.221	20.978	947	78
Q Atividades de saúde humana e apoio social		246.800	7	74.464	74.250	94.548	3.285	246
R Atividades artísticas, de espect., desp. e rec.		22.077	55	8.322	6.593	6.751	323	33
S Outras atividades de serviços		61.086	9	18.128	19.094	22.689	1.047	119
U Ativ. dos org. internac. e out. inst. extra-territ.		104	0	15	35	49	5	0

Quadro 5 - Número de trabalhadores por conta de outrem em outubro de 2016 segundo as habilitações, por atividade económica

CONTINENTE

Atividades (CAE Rev-3)	Habilitações										
	Total	Inferior ao 1º ciclo do ens. básico	Ensino básico	Ensino secundário	Ensino pós secundário não superior	Bacharelato	Licenciatura	Mestrado	Doutoramento	Ignorado	
Total	2.641.919	12.545	1.385.370	714.331	16.697	44.468	408.885	48.304	5.280	6.039	
A Agricultura, prod. animal, caça, florest. e pesca	60.375	1.423	46.122	7.467	337	530	3.065	295	23	1.113	
B Indústrias extrativas	8.049	116	5.961	1.247	21	99	529	70	4	2	
C Indústrias transformadoras	589.603	3.200	394.818	127.542	2.959	6.584	45.530	7.490	862	618	
10-12 Fabricação de prod. alimentares, bebidas e tabaco	86.268	843	57.760	18.225	316	950	7.261	696	51	166	
13-15 Fab. têxteis e produtos têxteis, couro e produtos de couro	165.241	799	133.497	24.265	432	653	4.901	564	74	56	
17-18 Fabr. de pasta, papel e seus artigos; Impressão e reprodução de suportes gravados	22.663	74	12.618	6.819	149	324	2.415	245	11	8	
19-20 Fab.de coque, prod. petrolíferos refinados e de agl.de comb.; Fab. de prod. quím. e de fibras sint.ou art., excep. prod. farm.	13.227	42	5.563	3.905	54	364	2.781	442	40	36	
21 Fab. de prod. farm. de base e de prep. farm.	6.999	4	1.783	2.404	22	221	2.016	477	59	13	
22 Fab. de artigos de borracha e de mat. plásticas	24.861	88	14.203	7.096	123	354	2.435	451	17	94	
23 Fab. de outros prod. minerais não met.	34.814	255	24.080	6.895	144	429	2.686	265	14	46	
24-25 Metalúrgicas de base e produtos metálicos	75.723	318	49.673	17.513	507	890	5.773	961	47	41	
26-28; 33 Fab. equip. informáticos, para comunic. e prod. eletrónicos e de óptica; Fabr. equip. eléctrico; fab. máq. e de equip. n.e.; Reparação máq e equip	64.696	270	32.528	19.496	516	1.248	7.724	2.315	499	100	
29-30 Fab. veic. auto. reboques, semi-reb., componentes p/veic. auto.; Fab. outro equip. transporte	35.500	88	19.773	10.264	448	613	3.728	550	15	21	
16,31,32 Outras indústrias transformadoras	59.611	419	43.340	10.660	248	538	3.810	524	35	37	
D Eletricidade, gás, vapor, água quente e fria e ar frio	6.390	6	1.929	2.015	131	233	1.668	385	8	15	
E Captação, tratamento e dist. de água; San., gestão de resíduos e despoluição	22.233	236	13.552	4.498	171	265	2.979	445	16	71	
F Construção	183.547	1.539	134.849	26.346	793	2.420	15.469	1.640	111	380	
G Comércio por grosso e a retalho; reparação de veículos automóveis e motociclos	492.250	1.003	236.439	177.863	2.824	7.544	59.422	5.943	364	848	
45 Comércio, manutenção e reparação de veículos auto. e motociclos	61.864	150	38.043	18.042	299	727	4.227	321	19	36	
46 Comércio por grosso, exceto veic. auto. e motociclos	149.705	369	70.163	47.296	1.114	3.258	24.518	2.512	208	267	
47 Comércio a retalho, exceto veic. auto. e motociclos	280.681	484	128.233	112.525	1.411	3.559	30.677	3.110	137	545	
H Transportes e Armazenagem	132.842	208	76.036	40.175	384	1.648	13.058	1.166	35	132	
I Alojamento, restauração e similares	204.110	1.312	128.032	59.210	1.227	1.658	10.780	710	34	1.147	
J Atividades de informação e comunicação	72.936	11	5.084	21.537	992	3.764	34.927	6.352	167	102	
K Atividades financeiras e de seguros	76.080	60	5.854	27.965	699	2.838	35.043	3.485	103	33	
L Atividades imobiliárias	18.643	96	7.372	5.976	211	525	4.075	313	20	55	
M Atividades de consultoria, cient., téc. e sim.	111.974	71	16.955	35.775	1.304	4.272	44.779	7.698	909	211	
N Atividades adm. e dos serv. de apoio	268.226	1.764	154.431	79.110	1.800	3.736	23.991	2.511	81	802	
O Adm. pública e defesa; Seg. social obrig.	10.688	52	6.225	3.018	59	85	999	214	29	7	
P Educação	53.906	216	12.701	11.026	583	1.780	22.647	2.953	1.874	126	
Q Atividades de saúde humana e apoio social	246.800	872	104.499	58.406	1.283	4.815	71.843	4.534	370	178	
R Atividades artísticas, de espect., desp. e rec.	22.077	84	7.555	7.825	310	463	5.154	589	50	47	
S Outras atividades de serviços	61.086	276	26.936	17.294	609	1.208	12.889	1.503	220	151	
U Ativ. dos org. internac. e out. inst. extra-territ.	104	-	20	36	-	1	38	8	-	1	

Quadro 6 - Número de trabalhadores por conta de outrem em outubro de 2016 segundo a profissão (CPP 2010), por atividade económica

CONTINENTE

Atividades (CAE Rev-3)	Profissão (CPP 2010)									
	Total	Dirigentes, diretores e gestores	Espec. ativ. intelectuais e científicas	Téc. e profiss. nível intermédio	Pessoal administrativo	Serv. pess., segurança e vendedores	Trab. agric, pesca e floresta	Trab. indúst. constr. e artif.	Op. instal. e máquinas e trab. montagem	Trab. não qualificados
Total	2.641.919	102.101	279.378	259.812	354.101	569.034	32.914	384.741	291.313	368.525
A Agricultura, prod. animal, caça, florest. e pesca	60.375	1.973	1.449	1.819	2.463	1.067	21.744	1.063	3.968	24.829
B Indústrias extrativas	8.049	225	418	649	479	74	12	1.727	3.716	749
C Indústrias transformadoras	589.603	16.934	26.297	56.303	50.871	19.264	1.337	199.024	161.085	58.488
10-12 Fabricação de prod. alimentares, bebidas e tabaco	86.268	2.937	2.875	6.481	9.576	12.138	1.032	24.798	13.496	12.935
13-15 Fab. têxteis e produtos têxteis, couro e produtos de couro	165.241	3.260	2.259	9.245	11.002	1.375	30	54.573	72.836	10.661
17-18 Fabr. de pasta, papel e seus artigos; Impressão e reprodução de suportes gravados	22.663	920	1.218	2.652	2.941	603	5	7.023	5.389	1.912
19-20 Fab.de coque, prod. petrolíferos refinados e de agl.de comb.; Fab. de prod. quím. e de fibras sint.ou art., excep. prod. farm.	13.227	568	1.659	3.667	1.776	750	29	452	2.818	1.508
21 Fab. de prod. farm. de base e de prep. farm.	6.999	346	1.831	1.443	787	127	0	148	926	1.391
22 Fab. de artigos de borracha e de mat. plásticas	24.861	758	1.295	2.389	2.420	305	4	2.020	13.042	2.628
23 Fab. de outros prod. minerais não met.	34.814	1.108	1.247	3.329	3.071	480	5	11.919	9.122	4.533
24-25 Metalúrgicas de base e produtos metálicos	75.723	2.370	3.375	8.011	6.091	868	13	38.429	8.242	8.324
26-28; 33 Fab. equip. informáticos, para comunic. e prod. eletrónicos e de óptica; Fabr. equip. eléctrico; fab. máq. e de equip. n.e.; Repar. máq e equip	82.155	2.321	8.386	13.583	7.387	2.269	15	28.814	12.218	7.162
29-30 Fab. veíc. auto. reboques, semi-reb., componentes p/veíc. auto.; Fab. outro equip. transporte	35.500	783	1.701	4.078	2.907	151	5	9.326	14.824	1.725
16,31,32 Outras indústrias transformadoras	59.611	2.070	1.816	4.474	4.406	1.031	204	28.954	8.787	7.869
D Eletricidade, gás, vapor, água quente e fria e ar frio	6.390	298	1.623	2.344	516	61	0	1.310	105	133
E Captação, tratamento e dist. de água; San., gest. resíduos e despoluição	22.233	469	2.039	3.639	2.353	362	245	1.789	3.158	8.179
F Construção	183.547	6.610	13.141	19.641	10.970	1.775	429	95.683	12.191	23.107
G Comércio por grosso e a retalho; reparação de veículos automóveis e motociclos	492.250	24.105	26.775	43.370	66.324	222.197	1.718	50.730	17.712	39.319
H Transportes e Armazenagem	132.842	3.332	5.131	10.930	29.382	8.564	183	5.091	62.223	8.006
I Alojamento, restauração e similares	204.110	7.962	1.699	5.951	14.471	121.672	723	4.074	923	46.635
J Atividades de informação e comunicação	72.936	4.728	40.361	16.677	7.273	1.298	6	658	123	1.812
K Atividades financeiras e de seguros	76.080	12.302	11.368	16.315	33.722	970	0	69	140	1.194
L Atividades imobiliárias	18.643	1.998	1.741	2.891	5.179	1.743	314	1.167	243	3.367
M Actividades de consultoria, cient., téc. e sim.	111.974	6.459	37.293	23.796	29.522	4.675	181	2.813	974	6.261
N Actividades adm. e dos serv. de apoio	268.226	3.553	9.054	14.436	55.091	50.945	4.104	15.992	17.869	97.182
O Adm. pública e defesa; Seg. social obrig.	10.688	106	534	1.035	1.471	5.112	38	147	1.153	1.092
P Educação	53.906	1.652	25.734	2.818	5.270	12.004	104	226	509	5.589
Q Atividades de saúde humana e apoio social	246.800	5.759	61.875	26.114	25.404	91.097	442	1.263	2.925	31.921
R Atividades artísticas, de espect., desp. e rec.	22.077	1.349	2.450	5.223	4.855	3.615	526	547	773	2.739
S Outras atividades de serviços	61.086	2.283	10.391	5.831	8.451	22.531	807	1.368	1.508	7.916
U Ativ. dos org. internac. e out. inst. extra-territ.	104	4	5	30	34	8	1	0	15	7

Quadro 7 - Número e percentagem de empresas em 2016, segundo a situação face à frequência de formação, por atividade económica

CONTINENTE

Atividades (CAE Rev-3)	Situação face à frequência de formação		Atribuíram compensação monetária ou crédito de horas		Com trab. em regime trab. estudante ou em processo de RVCC	
	Nº	%	Nº	%	Nº	%
Total	47.098	18,7	2.361	0,9	1.810	0,7
A Agricultura, prod. animal, caça, florest. e pesca	1.628	12,8	75	0,6	55	0,4
B Indústrias extrativas	163	31,5	8	1,5	4	0,8
C Indústrias transformadoras	7.004	22,1	315	1,0	211	0,7
10-12 Fabricação de prod. alimentares, bebidas e tabaco	1.201	21,6	45	0,8	40	0,7
13-15 Fab. têxteis e produtos têxteis, couro e produtos de couro	951	13,0	60	0,8	49	0,7
17-18 Fabr. de pasta, papel e seus artigos; Impressão e reprodução de suportes gravados	324	22,4	16	1,1	8	0,6
19-20 Fab.de coque, prod. petrolíferos refinados e de agl.de comb.; Fab. de prod. quím. e de fibras sint.ou art., excep. prod. farm.	240	51,1	7	1,5	4	0,9
21 Fab. de prod. farm. de base e de prep. farm.	59	63,4	3	3,2	4	4,3
22 Fab. de artigos de borracha e de mat. plásticas	318	44,4	10	1,4	11	1,5
23 Fab. de outros prod. minerais não met.	475	24,8	24	1,3	9	0,5
24-25 Metalúrgicas de base e produtos metálicos	1.492	26,0	74	1,3	33	0,6
26-28; 33 Fab. equip. informáticos, para comunic. e prod. eletrónicos e de óptica; Fabr. equip. eléctrico; fab. máq. e de equip. n.e.; Reparação máq. e equip.	837	31,4	25	0,9	20	0,8
29-30 Fab. veíc. auto. reboques, semi-reb., componentes p/veíc. auto.; Fab. outro equip. transporte	201	42,2	5	1,1	1	0,2
16,31,32 Outras indústrias transformadoras	906	17,3	46	0,9	32	0,6
D Eletricidade, gás, vapor, água quente e fria e ar frio	88	47,1	2	1,1	3	1,6
E Captação, tratamento e dist. de água; San., gestão de resíduos e despoluição	287	50,4	7	1,2	3	0,5
F Construção	3.964	15,5	268	1,1	160	0,6
G Comércio por grosso e a retalho; reparação de veículos automóveis e motociclos	11.742	17,5	611	0,9	455	0,7
45 Comércio, manutenção e reparação de veículos auto. e motociclos	2.001	17,6	108	0,9	83	0,7
46 Comércio por grosso, exceto veíc. auto. e motociclos	3.966	21,1	161	0,9	149	0,8
47 Comércio a retalho, exceto veíc. auto. e motociclos	5.775	15,6	342	0,9	223	0,6
H Transportes e Armazenagem	1.997	22,1	73	0,8	58	0,6
I Alojamento, restauração e similares	3.512	11,3	280	0,9	170	0,5
J Atividades de informação e comunicação	1.078	25,9	63	1,5	50	1,2
K Atividades financeiras e de seguros	971	31,5	20	0,6	26	0,8
L Atividades imobiliárias	756	12,7	42	0,7	48	0,8
M Actividades de consultoria, cient., téc. e sim.	5.451	28,1	185	1,0	191	1,0
N Actividades adm. e dos serv. de apoio	1.456	20,9	55	0,8	61	0,9
O Adm. pública e defesa; Seg. social obrig.	173	30,9	32	5,7	3	0,5
P Educação	911	26,3	38	1,1	40	1,2
Q Atividades de saúde humana e apoio social	3.536	25,1	145	1,0	138	1,0
R Atividades artísticas, de espect., desp. e rec.	423	14,7	20	0,7	24	0,8
S Outras atividades de serviços	1.955	15,5	122	1,0	110	0,9
U Ativ. dos org. internac. e out. inst. extra-territ.	3	18,8	0	-	0	-

Quadro 8 - Número de empresas em 2016 com trabalhadores envolvidos em formação ou atividade educativa, ou que em substituição da formação receberam compensação*, segundo o escalão de pessoal ao serviço, por atividade económica

CONTINENTE

Atividades (CAE Rev-3)	Total	1 - 9 Pessoas	10 - 49 Pessoas	50 - 249 Pessoas	250 - 499 Pessoas	500 ou Mais Pessoas
Total	50.518	30.491	14.571	4.594	493	369
A Agricultura, prod. animal, caça, florest. e pesca	1.747	1.276	393	73	5	0
B Indústrias extrativas	173	61	95	13	3	1
C Indústrias transformadoras	7.398	2.709	2.991	1.447	162	89
10-12 Fabricação de prod. alimentares, bebidas e tabaco	1.271	516	498	222	24	11
13-15 Fab. têxteis e produtos têxteis, couro e produtos de couro	1.044	280	397	319	36	12
17-18 Fabr. de pasta, papel e seus artigos; Impressão e reprodução de suportes gravados	344	119	149	68	4	4
19-20 Fab.de coque, prod. petrolíferos refinados e de agl.de comb.; Fab. de prod. quím. e de fibras sint.ou art., excep. prod. farm.	247	73	124	44	4	2
21 Fab. de prod. farm. de base e de prep. farm.	60	9	23	21	4	3
22 Fab. de artigos de borracha e de mat. plásticas	329	54	173	87	12	3
23 Fab. de outros prod. minerais não met.	500	175	222	82	15	6
24-25 Metalúrgicas de base e produtos metálicos	1.567	674	612	262	15	4
26-28; 33 Fab. equip. informáticos, para comunic. e prod. eletrónicos e de óptica; Fabr. equip. eléctrico; fab. máq. e de equip. n.e.; Reparação máq. e equip.	861	306	372	145	18	20
29-30 Fab. veíc. auto. reboques, semi-reb., componentes p/veíc. auto.; Fab. outro equip. transporte	204	38	58	75	16	17
16,31,32 Outras indústrias transformadoras	971	465	363	122	14	7
D Eletricidade, gás, vapor, água quente e fria e ar frio	92	51	29	10	-	2
E Captação, tratamento e dist. de água; San., gestão de resíduos e despoluição	290	85	125	62	12	6
F Construção	4.336	2.665	1.373	265	25	8
G Comércio por grosso e a retalho; reparação de veículos automóveis e motociclos	12.652	8.404	3.485	660	58	45
45 Comércio, manutenção e reparação de veículos auto. e motociclos	2.165	1.489	547	115	9	5
motociclos	4.212	2.346	1.536	305	18	7
47 Comércio a retalho, exceto veíc. auto. e motociclos	6.275	4.569	1.402	240	31	33
H Transportes e Armazenagem	2.095	1.109	699	226	29	32
I Alojamento, restauração e similares	3.932	2.710	932	249	20	21
J Atividades de informação e comunicação	1.152	601	366	139	23	23
K Atividades financeiras e de seguros	999	635	224	109	13	18
L Atividades imobiliárias	839	717	101	20	1	0
M Actividades de consultoria, cient., téc. e sim.	5.740	4.617	925	165	22	11
N Actividades adm. e dos serv. de apoio	1.549	848	409	183	51	58
O Adm. pública e defesa; Seg. social obrig.	206	29	159	17	1	-
P Educação	963	442	349	156	11	5
Q Atividades de saúde humana e apoio social	3.734	1.604	1.395	644	47	44
R Atividades artísticas, de espect., desp. e rec.	463	291	129	35	6	2
S Outras atividades de serviços	2.155	1.636	390	121	4	4
U Ativ. dos org. internac. e out. inst. extra-territ.	3	1	2	-	-	-

* Trata-se do cumprimento das obrigações legais em matéria de formação profissional, no sentido que lhe é atribuído pelo código do Trabalho (Lei nº7/2009 de 12 de Fevereiro) e que institui a obrigatoriedade de 35 horas de formação profissional. Em alternativa, essas horas podem ser utilizadas ao abrigo do regime de trabalhador estudante ou em processo de RVCC. Sempre que tal não suceda e em determinadas situações previstas na Lei é admissível o recurso crédito de horas para a frequência da formação ou a compensação financeira.

Quadro 9 - Percentagem de empresas em 2016 com trabalhadores envolvidos em formação ou atividade educativa, ou que em substituição da formação receberam compensação*, segundo o escalão de pessoal ao serviço, por atividade económica

CONTINENTE

Atividades (CAE Rev-3)	Escalão de pessoal ao serviço Total	1 - 9 Pessoas	10 - 49 Pessoas	50 - 249 Pessoas	250 - 499 Pessoas	500 ou Mais Pessoas
Total	20,1	14,6	40,5	73,8	91,0	92,7
A Agricultura, prod. animal, caça, florest. e pesca	13,8	11,2	34,7	63,5	71,4	0,0
B Indústrias extrativas	33,5	19,6	50,5	92,9	100,0	100,0
C Indústrias transformadoras	23,4	13,2	33,9	69,1	93,1	96,7
10-12 Fabricação de prod. alimentares, bebidas e tabaco	22,8	13,6	33,9	80,7	88,9	91,7
13-15 Fab. têxteis e produtos têxteis, couro e produtos de couro	14,2	7,3	14,6	42,7	83,7	92,3
17-18 Fabr. de pasta, papel e seus artigos; Impressão e reprodução de suportes gravados	23,8	11,9	41,3	91,9	100,0	80,0
19-20 Fab.de coque, prod. petrolíferos refinados e de agl.de comb.; Fab. de prod. quím. e de fibras sint.ou art., excep. prod. farm.	52,6	29,3	73,8	93,6	100,0	100,0
21 Fab. de prod. farm. de base e de prep. farm.	64,5	26,5	85,2	84,0	100,0	100,0
22 Fab. de artigos de borracha e de mat. plásticas	45,9	17,8	57,3	90,6	100,0	100,0
23 Fab. de outros prod. minerais não met.	26,1	13,5	45,8	78,1	93,8	100,0
24-25 Metalúrgicas de base e produtos metálicos	27,3	16,7	44,8	85,3	93,8	100,0
26-28; 33 Fab. equip. informáticos, para comunic. e prod. eletrónicos e de óptica; Fabr. equip. eléctrico; fab. máq. e de equip. n.e.; Reparação máq. e equip.	32,3	17,4	53,2	87,3	100,0	100,0
29-30 Fab. veíc. auto. reboques, semi-reb., componentes p/veíc. auto.; Fab. outro equip. transporte	42,9	16,2	45,7	92,6	100,0	100,0
16,31,32 Outras indústrias transformadoras	18,6	11,9	32,5	71,3	100,0	100,0
D Eletricidade, gás, vapor, água quente e fria e ar frio	49,2	36,4	82,9	100,0	-	100,0
E Captação, tratamento e dist. de água; San., gestão de resíduos e despoluição	50,9	26,6	74,0	96,9	100,0	100,0
F Construção	17,0	12,6	34,7	67,6	96,2	80,0
G Comércio por grosso e a retalho; reparação de veículos automóveis e motociclos	18,9	14,3	46,3	80,4	89,2	91,8
45 Comércio, manutenção e reparação de veículos auto. e motociclos	19,0	14,6	52,7	86,5	100,0	100,0
46 Comércio por grosso, exceto veíc. auto. e motociclos	22,4	15,6	45,6	81,1	94,7	100,0
47 Comércio a retalho, exceto veíc. auto. e motociclos	17,0	13,7	44,9	76,9	83,8	89,2
H Transportes e Armazenagem	23,2	15,2	50,0	83,7	93,5	97,0
I Alojamento, restauração e similares	12,6	10,0	26,4	69,4	90,9	100,0
J Atividades de informação e comunicação	27,7	18,6	51,7	80,3	100,0	100,0
K Atividades financeiras e de seguros	32,4	24,1	73,2	94,8	92,9	100,0
L Atividades imobiliárias	14,1	12,7	35,7	83,3	100,0	0,0
M Atividades de consultoria, cient., téc. e sim.	29,6	26,3	57,7	83,8	100,0	91,7
N Atividades adm. e dos serv. de apoio	22,3	15,6	37,4	62,0	76,1	81,7
O Adm. pública e defesa; Seg. social obrig.	36,8	13,9	49,1	65,4	100,0	-
P Educação	27,8	18,0	44,2	78,0	91,7	83,3
Q Atividades de saúde humana e apoio social	26,6	15,6	49,2	76,7	94,0	93,6
R Atividades artísticas, de espect., desp. e rec.	16,1	11,7	39,6	61,4	100,0	100,0
S Outras atividades de serviços	17,1	14,3	41,1	75,6	66,7	100,0
U Ativ. dos org. internac. e out. inst. extra-territ.	18,8	8,3	50,0	-	-	-

* Trata-se do cumprimento das obrigações legais em matéria de formação profissional, no sentido que lhe é atribuído pelo código do Trabalho (Lei nº7/2009 de 12 de Fevereiro) e que institui a obrigatoriedade de 35 horas de formação profissional. Em alternativa, essas horas podem ser utilizadas ao abrigo do regime de trabalhador estudante ou em processo de RVCC. Sempre que tal não suceda e em determinadas situações previstas na Lei é admissível o recurso crédito de horas para a frequência da formação ou a compensação financeira.

Quadro 10 - Número de trabalhadores em 2016 envolvidos em formação ou atividade educativa, ou que em substituição da formação receberam compensação*, segundo o escalão de pessoal ao serviço, por atividade económica

CONTINENTE

Atividades (CAE Rev-3)	Escalão de pessoal ao serviço					
	Total	1 - 9 Pessoas	10 - 49 Pessoas	50 - 249 Pessoas	250 - 499 Pessoas	500 ou Mais Pessoas
Total	925.628	75.307	175.092	241.752	93.185	340.292
A Agricultura, prod. animal, caça, florest. e pesca	10.344	2.789	3.590	2.816	1.149	0
B Indústrias extrativas	3.395	231	1.242	626	432	864
C Indústrias transformadoras	215.645	8.026	39.761	79.981	34.517	53.360
10-12 Fabricação de prod. alimentares, bebidas e tabaco	34.574	1.709	6.875	13.730	5.541	6.719
13-15 Fab. têxteis e produtos têxteis, couro e produtos de couro	28.271	786	5.490	14.196	4.591	3.208
17-18 Fabr. de pasta, papel e seus artigos; Impressão e reprodução de suportes gravados	9.852	351	1.795	4.374	1.039	2.293
19-20 Fab.de coque, prod. petrolíferos refinados e de agl.de comb.; Fab. de prod. quím. e de fibras sint.ou art., excep. prod. farm.	8.328	241	1.811	3.180	1.229	1.867
21 Fab. de prod. farm. de base e de prep. farm.	5.176	39	400	2.403	778	1.556
22 Fab. de artigos de borracha e de mat. plásticas	14.008	178	2.342	5.772	3.378	2.338
23 Fab. de outros prod. minerais não met.	12.508	520	2.982	4.515	2.489	2.002
24-25 Metalúrgicas de base e produtos metálicos	28.364	1.990	7.751	13.221	3.381	2.021
26-28; 33 Fab. equip. informáticos, para comunic. e prod. eletrónicos e de óptica; Fabr. equip. eléctrico; fab. máq. e de equip. n.e.; Reparação máq. e equip.	32.616	815	4.993	7.651	4.427	14.730
29-30 Fab. veíc. auto. reboques, semi-reb., componentes p/veíc. auto.; Fab. outro equip. transporte	22.807	102	517	5.538	4.528	12.122
16,31,32 Outras indústrias transformadoras	19.141	1.295	4.805	5.401	3.136	4.504
D Eletricidade, gás, vapor, água quente e fria e ar frio	5.511	140	401	1.074	-	3.896
E Captação, tratamento e dist. de água; San., gestão de resíduos e despoluição	13.129	286	1.988	4.353	1.975	4.527
F Construção	46.017	7.247	15.993	13.813	5.344	3.620
G Comércio por grosso e a retalho; reparação de veículos automóveis e motociclos	192.409	21.555	38.912	33.728	10.925	87.289
45 Comércio, manutenção e reparação de veículos auto. e motociclos	18.109	3.371	5.242	5.576	1.478	2.442
46 Comércio por grosso, exceto veíc. auto. e motociclos	49.725	6.220	17.575	17.395	2.969	5.566
47 Comércio a retalho, exceto veíc. auto. e motociclos	124.575	11.964	16.095	10.757	6.478	79.281
H Transportes e Armazenagem	65.581	2.619	8.715	12.507	5.134	36.606
I Alojamento, restauração e similares	49.084	6.882	11.343	11.992	3.877	14.990
J Atividades de informação e comunicação	34.212	1.511	3.900	8.257	4.837	15.707
K Atividades financeiras e de seguros	55.974	1.234	3.210	8.233	3.712	39.585
L Atividades imobiliárias	3.419	1.393	848	860	318	0
M Actividades de consultoria, cient., téc. e sim.	40.843	10.235	9.733	9.272	4.195	7.408
N Actividades adm. e dos serv. de apoio	64.013	2.040	4.613	9.944	6.728	40.688
O Adm. pública e defesa; Seg. social obrig.	3.526	113	2.246	790	377	-
P Educação	15.413	1.064	4.476	6.980	1.155	1.738
Q Atividades de saúde humana e apoio social	86.958	3.859	18.581	29.004	7.059	28.455
R Atividades artísticas, de espect., desp. e rec.	4.295	593	1.268	1.641	610	183
S Outras atividades de serviços	15.855	3.488	4.269	5.881	841	1.376
U Ativ. dos org. internac. e out. inst. extra-territ.	5	2	3	-	-	-

* Trata-se do cumprimento das obrigações legais em matéria de formação profissional, no sentido que lhe é atribuído pelo código do Trabalho (Lei nº7/2009 de 12 de Fevereiro) e que institui a obrigatoriedade de 35 horas de formação profissional. Em alternativa, essas horas podem ser utilizadas ao abrigo do regime de trabalhador estudante ou em processo de RVCC. Sempre que tal não suceda e em determinadas situações previstas na Lei é admissível o recurso crédito de horas para a frequência da formação ou a compensação financeira.

Quadro 11 - Percentagem de trabalhadores em 2016 envolvidos em formação ou atividade educativa, ou que em substituição da formação receberam compensação*, segundo o escalão de pessoal ao serviço, por atividade económica

CONTINENTE

Atividades (CAE Rev-3)	Escalão de pessoal ao serviço					
	Total	1 - 9 Pessoas	10 - 49 Pessoas	50 - 249 Pessoas	250 - 499 Pessoas	500 ou Mais Pessoas
Total	33,1	11,3	24,9	40,1	50,4	53,4
A Agricultura, prod. animal, caça, florest. e pesca	16,1	9,1	18,0	26,9	46,1	0
B Indústrias extrativas	40,5	18,0	32,5	50,9	44,5	79,7
C Indústrias transformadoras	35,1	10,0	21,5	39,0	57,1	63,5
10-12 Fabricação de prod. alimentares, bebidas e tabaco	37,8	11,0	24,0	48,9	60,4	66,6
13-15 Fab. têxteis e produtos têxteis, couro e produtos de couro	16,5	4,9	9,2	20,1	29,9	33,2
17-18 Fabr. de pasta, papel e seus artigos; Impressão e reprodução de suportes gravados	41,7	8,8	24,4	54,6	82,0	76,4
19-20 Fab.de coque, prod. petrolíferos refinados e de agl.de comb.; Fab. de prod. quím. e de fibras sint.ou art., excep. prod. farm.	61,8	23,2	48,2	66,0	77,1	82,0
21 Fab. de prod. farm. de base e de prep. farm.	73,2	27,9	66,3	76,8	60,9	81,0
22 Fab. de artigos de borracha e de mat. plásticas	54,8	12,9	34,9	56,9	83,5	71,0
23 Fab. de outros prod. minerais não met.	34,5	10,4	29,3	42,0	47,3	39,7
24-25 Metalúrgicas de base e produtos metálicos	35,3	12,7	27,6	46,8	63,3	67,9
26-28; 33 Fab. equip. informáticos, para comunic. e prod. eletrónicos e de óptica; Fabr. equip. eléctrico; fab. máq. e de equip. n.e.; Reparação máq. e equip.	48,6	12,0	33,4	45,7	69,6	66,3
29-30 Fab. veíc. auto. reboques, semi-reb., componentes p/veíc. auto.; Fab. outro equip. transporte	63,9	11,4	19,5	60,1	76,7	71,2
16,31,32 Outras indústrias transformadoras	30,4	9,1	21,9	35,1	64,9	68,5
D Eletricidade, gás, vapor, água quente e fria e ar frio	85,5	32,0	57,4	87,9	-	95,3
E Captação, tratamento e dist. de água; San., gestão de resíduos e despoluição	58,3	21,9	50,2	59,9	51,7	73,3
F Construção	23,0	9,6	22,3	38,9	59,8	45,3
G Comércio por grosso e a retalho; reparação de veículos automóveis e motociclos	35,9	11,6	28,4	44,5	49,4	75,3
45 Comércio, manutenção e reparação de veículos auto. e motociclos	25,7	10,5	28,3	42,0	48,5	67,5
46 Comércio por grosso, exceto veíc. auto. e motociclos	30,1	11,6	27,8	49,9	47,2	74,9
47 Comércio a retalho, exceto veíc. auto. e motociclos	41,5	12,0	29,1	38,9	50,7	75,6
H Transportes e Armazenagem	47,0	11,6	31,0	45,7	49,9	71,6
I Alojamento, restauração e similares	22,6	8,0	18,0	36,2	50,4	56,0
J Atividades de informação e comunicação	45,0	13,9	28,1	45,8	61,9	61,7
K Atividades financeiras e de seguros	70,9	16,7	46,4	69,7	77,4	82,5
L Atividades imobiliárias	15,5	9,4	17,5	42,4	72,3	0,0
M Actividades de consultoria, cient., téc. e sim.	32,9	19,1	34,1	46,9	51,2	52,6
N Actividades adm. e dos serv. de apoio	23,5	11,5	20,9	30,9	30,1	22,8
O Adm. pública e defesa; Seg. social obrig.	32,6	16,4	29,6	36,9	95,9	-
P Educação	28,5	12,9	26,1	37,8	27,6	28,9
Q Atividades de saúde humana e apoio social	34,3	12,2	29,6	36,3	43,1	45,2
R Atividades artísticas, de espect., desp. e rec.	18,5	8,5	19,1	27,0	32,1	11,0
S Outras atividades de serviços	23,2	12,1	22,8	37,3	49,6	44,3
U Ativ. dos org. internac. e out. inst. extra-territ.	4,7	4,9	4,6	-	-	-

* Trata-se do cumprimento das obrigações legais em matéria de formação profissional, no sentido que lhe é atribuído pelo código do Trabalho (Lei nº7/2009 de 12 de Fevereiro) e que institui a obrigatoriedade de 35 horas de formação profissional. Em alternativa, essas horas podem ser utilizadas ao abrigo do regime de trabalhador estudante ou em processo de RVCC. Sempre que tal não suceda e em determinadas situações previstas na Lei é admissível o recurso crédito de horas para a frequência da formação ou a compensação financeira.

Quadro 12 -Número de trabalhadores em ações de formação em 2016, segundo o escalão de pessoal ao serviço, por atividade económica

CONTINENTE

Atividades (CAE Rev-3)	Escalão de pessoal ao serviço					
	Total	1 - 9 Pessoas	10 - 49 Pessoas	50 - 249 Pessoas	250 - 499 Pessoas	500 ou Mais Pessoas
Total	911.735	68.269	170.088	240.360	93.066	339.952
A Agricultura, prod. animal, caça, florest. e pesca	9.942	2.557	3.421	2.815	1.149	0
B Indústrias extrativas	3.357	209	1.231	626	432	859
C Indústrias transformadoras	212.933	7.227	38.641	79.445	34.448	53.172
10-12 Fabricação de prod. alimentares, bebidas e tabaco	34.149	1.553	6.803	13.725	5.479	6.589
13-15 Fab. têxteis e produtos têxteis, couro e produtos de couro	27.545	632	5.052	14.069	4.589	3.203
17-18 Fabr. de pasta, papel e seus artigos; Impressão e reprodução de suportes gravados	9.776	301	1.772	4.372	1.039	2.292
19-20 Fab. de coque, prod. petrolíferos refinados e de agl. de comb.; Fab. de prod. quím. e de fibras sint. ou art., excep. prod. farm.	8.307	228	1.803	3.180	1.229	1.867
21 Fab. de prod. farm. de base e de prep. farm.	5.162	38	400	2.391	777	1.556
22 Fab. de artigos de borracha e de mat. plásticas	13.731	164	2.298	5.578	3.378	2.313
23 Fab. de outros prod. minerais não met.	12.394	471	2.920	4.515	2.486	2.002
24-25 Metalúrgicas de base e produtos metálicos	27.960	1.830	7.545	13.209	3.381	1.995
26-28; 33 Fab. equip. informáticos, para comunic. e prod. eletrónicos e de óptica; Fabr. equip. eléctrico; fab. máq. e de equip. n.e.; Reparação máq. e equip.	32.419	752	4.946	7.565	4.426	14.730
29-30 Fab. veíc. auto. reboques, semi-reb., componentes p/veíc. auto.; Fab. outro equip. transporte	22.760	100	514	5.496	4.528	12.122
16,31,32 Outras indústrias transformadoras	18.730	1.158	4.588	5.345	3.136	4.503
D Eletricidade, gás, vapor, água quente e fria e ar frio	5.497	135	392	1.074	-	3.896
E Captação, tratamento e dist. de água; San., gestão de resíduos e despoluição	13.103	277	1.974	4.352	1.974	4.526
F Construção	44.517	6.306	15.517	13.736	5.338	3.620
G Comércio por grosso e a retalho; reparação de veículos automóveis e motociclos	189.765	19.695	38.197	33.683	10.925	87.265
45 Comércio, manutenção e reparação de veículos auto. e motociclos	17.678	3.038	5.158	5.562	1.478	2.442
motociclos	48.808	5.672	17.229	17.375	2.969	5.563
47 Comércio a retalho, exceto veíc. auto. e motociclos	123.279	10.985	15.810	10.746	6.478	79.260
H Transportes e Armazenagem	65.073	2.426	8.437	12.500	5.123	36.587
I Alojamento, restauração e similares	47.698	5.971	10.871	11.989	3.877	14.990
J Atividades de informação e comunicação	33.868	1.348	3.779	8.232	4.821	15.688
K Atividades financeiras e de seguros	55.890	1.178	3.202	8.230	3.711	39.569
L Atividades imobiliárias	3.244	1.221	848	857	318	0
M Actividades de consultoria, cient., téc. e sim.	40.017	9.664	9.594	9.162	4.194	7.403
N Actividades adm. e dos serv. de apoio	63.600	1.863	4.487	9.860	6.727	40.663
O Adm. pública e defesa; Seg. social obrig.	2.819	88	1.566	788	377	-
P Educação	15.072	950	4.432	6.805	1.153	1.732
Q Atividades de saúde humana e apoio social	85.875	3.494	18.204	28.705	7.049	28.423
R Atividades artísticas, de espect., desp. e rec.	4.188	506	1.250	1.639	610	183
S Outras atividades de serviços	15.272	3.152	4.042	5.862	840	1.376
U Ativ. dos org. internac. e out. inst. extra-territ.	5	2	3	-	-	-

Quadro 13 - Percentagem de trabalhadores em ações de formação em 2016 segundo o escalão de pessoal ao serviço, por atividade económica

CONTINENTE

Atividades (CAE Rev-3)	Escalão de pessoal ao serviço					
	Total	1 - 9 Pessoas	10 - 49 Pessoas	50 - 249 Pessoas	250 - 499 Pessoas	500 ou Mais Pessoas
Total	32,6	10,3	24,2	39,8	50,4	53,3
A Agricultura, prod. animal, caça, florest. e pesca	15,4	8,3	17,1	26,9	46,1	0,0
B Indústrias extrativas	40,0	16,3	32,2	50,9	44,5	79,2
C Indústrias transformadoras	34,6	9,0	20,9	38,7	57,0	63,2
10-12 Fabricação de prod. alimentares, bebidas e tabaco	37,3	10,0	23,7	48,9	59,8	65,3
13-15 Fab. têxteis e produtos têxteis, couro e produtos de couro	16,1	4,0	8,5	19,9	29,9	33,2
17-18 Fabr. de pasta, papel e seus artigos; Impressão e reprodução de suportes gravados	41,4	7,6	24,0	54,5	82,0	76,4
19-20 Fab.de coque, prod. petrolíferos refinados e de agl.de comb.; Fab. de prod. quím. e de fibras sint.ou art., excep. prod. farm.	61,6	22,0	48,0	66,0	77,1	82,0
21 Fab. de prod. farm. de base e de prep. farm.	73,0	27,1	66,3	76,4	60,8	81,0
22 Fab. de artigos de borracha e de mat. plásticas	53,7	11,9	34,2	55,0	83,5	70,2
23 Fab. de outros prod. minerais não met.	34,2	9,4	28,7	42,0	47,3	39,7
24-25 Metalúrgicas de base e produtos metálicos	34,8	11,7	26,8	46,8	63,3	67,1
26-28; 33 Fab. equip. informáticos, para comunic. e prod. eletrónicos e de óptica; Fabr. equip. eléctrico; fab. máq. e de equip. n.e.; Reparação máq. e equip.	48,3	11,1	33,0	45,2	69,6	66,3
29-30 Fab. veíc. auto. reboques, semi-reb., componentes p/veíc. auto.; Fab. outro equip. transporte	63,8	11,2	19,4	59,7	76,7	71,2
16,31,32 Outras indústrias transformadoras	29,7	8,1	20,9	34,7	64,9	68,5
D Eletricidade, gás, vapor, água quente e fria e ar frio	85,3	30,8	56,2	87,9	-	95,3
E Captação, tratamento e dist. de água; San., gestão de resíduos e despoluição	58,1	21,2	49,8	59,9	51,7	73,3
F Construção	22,3	8,3	21,6	38,7	59,8	45,3
G Comércio por grosso e a retalho; reparação de veículos automóveis e motociclos	35,4	10,6	27,9	44,4	49,4	75,2
45 Comércio, manutenção e reparação de veículos auto. e motociclos	25,1	9,5	27,8	41,9	48,5	67,5
46 Comércio por grosso, exceto veíc. auto. e motociclos	29,5	10,6	27,2	49,8	47,2	74,9
47 Comércio a retalho, exceto veíc. auto. e motociclos	41,1	11,0	28,6	38,9	50,7	75,5
H Transportes e Armazenagem	46,7	10,8	30,0	45,7	49,8	71,6
I Alojamento, restauração e similares	22,0	6,9	17,2	36,2	50,4	56,0
J Atividades de informação e comunicação	44,6	12,4	27,3	45,7	61,7	61,6
K Atividades financeiras e de seguros	70,8	15,9	46,3	69,6	77,4	82,4
L Atividades imobiliárias	14,7	8,3	17,5	42,3	72,3	0
M Actividades de consultoria, cient., téc. e sim.	32,3	18,1	33,7	46,4	51,2	52,5
N Actividades adm. e dos serv. de apoio	23,3	10,5	20,3	30,6	30,1	22,8
O Adm. pública e defesa; Seg. social obrig.	26,1	12,8	20,6	36,8	95,9	-
P Educação	27,9	11,5	25,9	36,8	27,6	28,8
Q Atividades de saúde humana e apoio social	33,8	11,0	29,0	36,0	43,1	45,2
R Atividades artísticas, de espect., desp. e rec.	18,0	7,3	18,9	27,0	32,1	11,0
S Outras atividades de serviços	22,4	10,9	21,6	37,2	49,5	44,3
U Ativ. dos org. internac. e out. inst. extra-territ.	4,7	4,9	4,6	-	-	-

* A percentagem foi calculada relativamente ao total de pessoas ao serviço

Quadro 14 - Número trabalhadores em ações de formação em 2016 segundo o período de referência do direito à formação, por atividade económica

CONTINENTE

Atividades (CAE Rev-3)	Período de referência			
	Direito adquirido no ano de referência	Direito adquirido nos dois anos anteriores	Por antecipação do direito	Outros
Total	744.663	78.438	32.904	75.751
A Agricultura, prod. animal, caça, florest. e pesca	8.371	336	109	1.276
B Indústrias extrativas	2.064	561	246	563
C Indústrias transformadoras	181.380	11.292	6.798	17.780
10-12 Fabricação de prod. alimentares, bebidas e tabaco	28.920	1.344	541	3.580
13-15 Fab. têxteis e produtos têxteis, couro e produtos de couro	22.306	1.502	692	3.800
17-18 Fabr. de pasta, papel e seus artigos; Impressão e reprodução de suportes gravados	7.619	761	320	1.186
19-20 Fab.de coque, prod. petrolíferos refinados e de agl.de comb.; Fab. de prod. quím. e de fibras sint.ou art., excep. prod. farm.	6.132	915	1.017	291
21 Fab. de prod. farm. de base e de prep. farm.	4.657	139	166	315
22 Fab. de artigos de borracha e de mat. plásticas	12.002	844	390	612
23 Fab. de outros prod. minerais não met.	10.972	479	204	1.100
24-25 Metalúrgicas de base e produtos metálicos	24.410	1.652	835	1.968
26-28; 33 Fab. equip. informáticos, para comunic. e prod. eletrónicos e de óptica; Fabr. equip. eléctrico; fab. máq. e de equip. n.e.; Reparação máq. e equip.	28.796	1.474	938	1.622
29-30 Fab. veíc. auto. reboques, semi-reb., componentes p/veíc. auto.; Fab. outro equip. transporte	19.667	1.058	1.222	1.807
16,31,32 Outras indústrias transformadoras	15.899	1.124	473	1.499
D Eletricidade, gás, vapor, água quente e fria e ar frio	4.968	266	291	35
E Captação, tratamento e dist. de água; San., gestão de resíduos e despoluição	10.825	1.332	412	768
F Construção	36.941	3.117	649	4.603
G Comércio por grosso e a retalho; reparação de veículos automóveis e motociclos	145.656	28.136	7.672	12.413
45 Comércio, manutenção e reparação de veículos auto. e motociclos	15.646	640	192	1.671
46 Comércio por grosso, exceto veíc. auto. e motociclos	39.341	4.443	1.040	5.141
47 Comércio a retalho, exceto veíc. auto. e motociclos	90.669	23.053	6.440	5.601
H Transportes e Armazenagem	57.153	4.817	1.923	1.994
I Alojamento, restauração e similares	42.629	1.880	732	3.444
J Atividades de informação e comunicação	23.341	4.416	2.217	4.949
K Atividades financeiras e de seguros	37.476	11.730	6.984	969
L Atividades imobiliárias	2.676	143	64	538
M Atividades de consultoria, cient., téc. e sim.	33.070	3.069	1.813	3.707
N Actividades adm. e dos serv. de apoio	54.207	1.915	1.263	7.720
O Adm. pública e defesa; Seg. social obrig.	2.275	50	46	518
P Educação	12.562	683	291	1.700
Q Atividades de saúde humana e apoio social	72.527	3.928	1.062	10.301
R Atividades artísticas, de espect., desp. e rec.	3.366	255	36	573
S Outras atividades de serviços	13.173	512	296	1.898
U Ativ. dos org. internac. e out. inst. extra-territ.	3	0	0	0

* O trabalhador pode ser contado mais que uma vez consoante os diferentes períodos de referência que corresponderam às ações de formação frequentadas

Quadro 15 - Percentagem de trabalhadores em ações de formação em 2016(*) segundo o período de referência do direito à formação, por atividade económica

CONTINENTE

Atividades (CAE Rev-3)	Período de referência				
	Direito adquirido no ano de referência	Direito adquirido nos dois anos anteriores	Por antecipação do direito	Outros	
Total	81,7	8,6	3,6	8,3	
A Agricultura, prod. animal, caça, florest. e pesca	84,2	3,4	1,1	12,8	
B Indústrias extrativas	61,5	16,7	7,3	16,8	
C Indústrias transformadoras	85,2	5,3	3,2	8,4	
10-12 Fabricação de prod. alimentares, bebidas e tabaco	84,7	3,9	1,6	10,5	
13-15 Fab. têxteis e produtos têxteis, couro e produtos de couro	81,0	5,5	2,5	13,8	
17-18 Fabr. de pasta, papel e seus artigos; Impressão e reprodução de suportes gravados	77,9	7,8	3,3	12,1	
19-20 Fab.de coque, prod. petrolíferos refinados e de agl.de comb.; Fab. de prod. quím. e de fibras sint.ou art., excep. prod. farm.	73,8	11,0	12,2	3,5	
21 Fab. de prod. farm. de base e de prep. farm.	90,2	2,7	3,2	6,1	
22 Fab. de artigos de borracha e de mat. plásticas	87,4	6,1	2,8	4,5	
23 Fab. de outros prod. minerais não met.	88,5	3,9	1,6	8,9	
24-25 Metalúrgicas de base e produtos metálicos	87,3	5,9	3,0	7,0	
26-28; 33 Fab. equip. informáticos, para comunic. e prod. eletrónicos e de óptica; Fabr. equip. eléctrico; fab. máq. e de equip. n.e.; Reparação máq. e equip.	88,8	4,5	2,9	5,0	
29-30 Fab. veíc. auto. reboques, semi-reb., componentes p/veíc. auto.; Fab. outro equip. transporte	86,4	4,6	5,4	7,9	
16,31,32 Outras indústrias transformadoras	84,9	6,0	2,5	8,0	
D Eletricidade, gás, vapor, água quente e fria e ar frio	90,4	4,8	5,3	0,6	
E Captação, tratamento e dist. de água; San., gestão de resíduos e despoluição	82,6	10,2	3,1	5,9	
F Construção	83,0	7,0	1,5	10,3	
G Comércio por grosso e a retalho; reparação de veículos automóveis e motociclos	76,8	14,8	4,0	6,5	
45 Comércio, manutenção e reparação de veículos auto. e motociclos	88,5	3,6	1,1	9,5	
46 Comércio por grosso, exceto veíc. auto. e motociclos	80,6	9,1	2,1	10,5	
47 Comércio a retalho, exceto veíc. auto. e motociclos	73,5	18,7	5,2	4,5	
H Transportes e Armazenagem	87,8	7,4	3,0	3,1	
I Alojamento, restauração e similares	89,4	3,9	1,5	7,2	
J Atividades de informação e comunicação	68,9	13,0	6,5	14,6	
K Atividades financeiras e de seguros	67,1	21,0	12,5	1,7	
L Atividades imobiliárias	82,5	4,4	2,0	16,6	
M Atividades de consultoria, cient., téc. e sim.	82,6	7,7	4,5	9,3	
N Atividades adm. e dos serv. de apoio	85,2	3,0	2,0	12,1	
O Adm. pública e defesa; Seg. social obrig.	80,7	1,8	1,6	18,4	
P Educação	83,3	4,5	1,9	11,3	
Q Atividades de saúde humana e apoio social	84,5	4,6	1,2	12,0	
R Atividades artísticas, de espect., desp. e rec.	80,4	6,1	0,9	13,7	
S Outras atividades de serviços	86,3	3,4	1,9	12,4	
U Ativ. dos org. internac. e out. inst. extra-territ.	60,0	-	-	-	

* A percentagem foi calculada relativamente ao total de trabalhadores em ações de formação

Quadro 16 - Número de trabalhadores em ações de formação em 2016 segundo o período de referência do direito à formação, por escalão de pessoal ao serviço

CONTINENTE

Escalão de pessoal ao serviço	Período de referência	Direito adquirido no ano de referência	Direito adquirido nos dois anos anteriores	Por antecipação do direito	Outros
Total		744.663	78.438	32.904	75.751
1 - 9 Pessoas		55.252	2.352	874	11.522
10 - 49 Pessoas		139.048	8.776	3.138	24.167
50 - 249 Pessoas		202.650	15.933	5.842	22.061
250 - 499 Pessoas		80.864	5.193	4.134	4.747
500 ou Mais Pessoas		266.849	46.184	18.916	13.254

Quadro 17 - Percentagem de trabalhadores em ações de formação em 2016(*) segundo o período de referência do direito à formação, por escalão de pessoal ao serviço

CONTINENTE

Escalão de pessoal ao serviço	Período de referência	Direito adquirido no ano de referência	Direito adquirido nos dois anos anteriores	Por antecipação do direito	Outros
Total		81,7	8,6	3,6	8,3
1 - 9 Pessoas		80,9	3,4	1,3	16,9
10 - 49 Pessoas		81,8	5,2	1,8	14,2
50 - 249 Pessoas		84,3	6,6	2,4	9,2
250 - 499 Pessoas		86,9	5,6	4,4	5,1
500 ou Mais Pessoas		78,5	13,6	5,6	3,9

* A percentagem foi calculada relativamente ao total de trabalhadores em ações de formação

Quadro 18 - Número de trabalhadores* em ações de formação em 2016 segundo a iniciativa da formação, por atividade económica

CONTINENTE

Atividades (CAE Rev-3)	Iniciativa da formação		
	Empregador	Trabalhador (artº 131, Lei 7/2009)	Empresa utiliz. mão de obra
Total	871.926	30.068	30.683
A Agricultura, prod. animal, caça, florest. e pesca	9.185	265	727
B Indústrias extrativas	3.268	36	86
C Indústrias transformadoras	205.830	4.610	5.228
10-12 Fabricação de prod. alimentares, bebidas e tabaco	33.010	548	940
13-15 Fab. têxteis e produtos têxteis, couro e produtos de couro	26.498	423	757
17-18 Fabr. de pasta, papel e seus artigos; Impressão e reprodução de suportes gravados	9.515	195	165
19-20 Fab. de coque, prod. petrolíferos refinados e de agl. de comb.; Fab. de prod. quím. e de fibras sint. ou art., excep. prod. farm.	7.998	141	254
21 Fab. de prod. farm. de base e de prep. farm.	5.152	19	2
22 Fab. de artigos de borracha e de mat. plásticas	13.469	83	350
23 Fab. de outros prod. minerais não met.	11.875	389	298
24-25 Metalúrgicas de base e produtos metálicos	26.988	685	920
26-28; 33 Fab. equip. informáticos, para comunic. e prod. eletrónicos e de óptica; Fabr. equip. eléctrico; fab. máq. e de equip. n.e.; Reparação máq. e equip.	31.690	697	426
29-30 Fab. veíc. auto. reboques, semi-reb., componentes p/veíc. auto.; Fab. outro equip. transporte	21.630	1.108	165
16,31,32 Outras indústrias transformadoras	18.005	322	951
D Eletricidade, gás, vapor, água quente e fria e ar frio	5.477	13	9
E Captação, tratamento e dist. de água; San., gestão de resíduos e despoluição	12.758	309	203
F Construção	42.311	1.084	2.020
G Comércio por grosso e a retalho; reparação de veículos automóveis e motociclos	183.030	3.103	5.775
45 Comércio, manutenção e reparação de veículos auto. e motociclos	16.392	323	1.282
46 Comércio por grosso, exceto veíc. auto. e motociclos	46.288	1.653	1.873
47 Comércio a retalho, exceto veíc. auto. e motociclos	120.350	1.127	2.620
H Transportes e Armazenagem	63.691	1.092	1.222
I Alojamento, restauração e similares	45.929	579	1.716
J Atividades de informação e comunicação	33.063	1.164	383
K Atividades financeiras e de seguros	55.437	2.785	191
L Atividades imobiliárias	2.927	151	210
M Atividades de consultoria, cient., téc. e sim.	36.939	2.697	1.650
N Atividades adm. e dos serv. de apoio	59.142	1.889	5.053
O Adm. pública e defesa; Seg. social obrig.	2.563	218	185
P Educação	13.747	1.546	793
Q Atividades de saúde humana e apoio social	78.753	7.368	4.216
R Atividades artísticas, de espect., desp. e rec.	3.806	246	250
S Outras atividades de serviços	14.065	913	766
U Ativ. dos org. internac. e out. inst. extra-territ.	5	0	0

* O trabalhador pode ser contado mais que uma vez consoante as diferentes iniciativas que corresponderam às ações de formação frequentadas

Quadro 19 - Percentagem de trabalhadores em ações de formação em 2016(*) segundo a iniciativa da formação, por atividade económica

CONTINENTE

Atividades (CAE Rev-3)	Iniciativa da formação Empregador	Trabalhador (artº 131, Lei 7/2009)	Empresa utiliz. mão de obra
Total	95,6	3,3	3,4
A Agricultura, prod. animal, caça, florest. e pesca	92,4	2,7	7,3
B Indústrias extrativas	97,3	1,1	2,6
C Indústrias transformadoras	96,7	2,2	2,5
10-12 Fabricação de prod. alimentares, bebidas e tabaco	96,7	1,6	2,8
13-15 Fab. têxteis e produtos têxteis, couro e produtos de couro	96,2	1,5	2,7
17-18 Fabr. de pasta, papel e seus artigos; Impressão e reprodução de suportes gravados	97,3	2,0	1,7
19-20 Fab.de coque, prod. petrolíferos refinados e de agl.de comb.; Fab. de prod. quím. e de fibras sint.ou art., excep. prod. farm.	96,3	1,7	3,1
21 Fab. de prod. farm. de base e de prep. farm.	99,8	0,4	0,0
22 Fab. de artigos de borracha e de mat. plásticas	98,1	0,6	2,5
23 Fab. de outros prod. minerais não met.	95,8	3,1	2,4
24-25 Metalúrgicas de base e produtos metálicos	96,5	2,4	3,3
26-28; 33 Fab. equip. informáticos, para comunic. e prod. eletrónicos e de óptica; Fabr. equip. eléctrico; fab. máq. e de equip. n.e.; Reparação máq. e equip.	97,8	2,1	1,3
29-30 Fab. veíc. auto. reboques, semi-reb., componentes p/veíc. auto.; Fab. outro equip. transporte	95,0	4,9	0,7
16,31,32 Outras indústrias transformadoras	96,1	1,7	5,1
D Eletricidade, gás, vapor, água quente e fria e ar frio	99,6	0,2	0,2
E Captação, tratamento e dist. de água; San., gestão de resíduos e despoluição	97,4	2,4	1,5
F Construção	95,0	2,4	4,5
G Comércio por grosso e a retalho; reparação de veículos automóveis e motociclos	96,5	1,6	3,0
45 Comércio, manutenção e reparação de veículos auto. e motociclos	92,7	1,8	7,3
46 Comércio por grosso, exceto veíc. auto. e motociclos	94,8	3,4	3,8
47 Comércio a retalho, exceto veíc. auto. e motociclos	97,6	0,9	2,1
H Transportes e Armazenagem	97,9	1,7	1,9
I Alojamento, restauração e similares	96,3	1,2	3,6
J Atividades de informação e comunicação	97,6	3,4	1,1
K Atividades financeiras e de seguros	99,2	5,0	0,3
L Atividades imobiliárias	90,2	4,7	6,5
M Actividades de consultoria, cient., téc. e sim.	92,3	6,7	4,1
N Actividades adm. e dos serv. de apoio	93,0	3,0	7,9
O Adm. pública e defesa; Seg. social obrig.	90,9	7,7	6,6
P Educação	91,2	10,3	5,3
Q Atividades de saúde humana e apoio social	91,7	8,6	4,9
R Atividades artísticas, de espect., desp. e rec.	90,9	5,9	6,0
S Outras atividades de serviços	92,1	6,0	5,0
U Ativ. dos org. internac. e out. inst. extra-territ.	100,0	-	-

* A percentagem foi calculada relativamente ao total de trabalhadores em ações de formação

Quadro 20 - Número de trabalhadores em ações de formação em 2016 segundo o tipo de horário em que decorreram, por atividade económica

CONTINENTE

Atividades (CAE Rev-3)	Tipo de horário		
	Laboral	Pós-Laboral	Misto
Total	839.959	58.965	61.156
A Agricultura, prod. animal, caça, florest. e pesca	9.003	698	458
B Indústrias extrativas	3.113	94	217
C Indústrias transformadoras	199.900	17.634	12.530
10-12 Fabricação de prod. alimentares, bebidas e tabaco	32.262	1.996	1.386
13-15 Fab. têxteis e produtos têxteis, couro e produtos de couro	25.531	1.037	1.650
17-18 Fabr. de pasta, papel e seus artigos; Impressão e reprodução de suportes gravados	8.617	1.784	784
19-20 Fab. de coque, prod. petrolíferos refinados e de agl. de comb.; Fab. de prod. quím. e de fibras sint. ou art., excep. prod. farm.	8.019	384	239
21 Fab. de prod. farm. de base e de prep. farm.	5.048	585	231
22 Fab. de artigos de borracha e de mat. plásticas	12.959	1.854	719
23 Fab. de outros prod. minerais não met.	10.793	1.455	1.291
24-25 Metalúrgicas de base e produtos metálicos	25.871	2.724	2.160
26-28; 33 Fab. equip. informáticos, para comunic. e prod. eletrónicos e de óptica; Fabr. equip. eléctrico; fab. máq. e de equip. n.e.; Reparação máq. e equip.	31.274	1.735	1.426
29-30 Fab. veíc. auto. reboques, semi-reb., componentes p/veíc. auto.; Fab. outro equip. transporte	22.218	1.304	885
16,31,32 Outras indústrias transformadoras	17.308	2.776	1.759
D Eletricidade, gás, vapor, água quente e fria e ar frio	5.463	71	25
E Captação, tratamento e dist. de água; San., gestão de resíduos e despoluição	12.608	1.332	800
F Construção	40.797	3.566	2.173
G Comércio por grosso e a retalho; reparação de veículos automóveis e motociclos	179.610	8.327	7.973
45 Comércio, manutenção e reparação de veículos auto. e motociclos	16.757	1.051	754
46 Comércio por grosso, exceto veíc. auto. e motociclos	45.388	3.374	2.374
47 Comércio a retalho, exceto veíc. auto. e motociclos	117.465	3.902	4.845
H Transportes e Armazenagem	59.650	4.024	3.555
I Alojamento, restauração e similares	45.467	887	1.849
J Atividades de informação e comunicação	24.995	2.707	8.324
K Atividades financeiras e de seguros	54.970	2.116	2.266
L Atividades imobiliárias	3.063	119	154
M Atividades de consultoria, cient., téc. e sim.	37.657	1.947	2.031
N Atividades adm. e dos serv. de apoio	59.416	1.567	4.082
O Adm. pública e defesa; Seg. social obrig.	1.961	550	468
P Educação	12.728	2.359	1.396
Q Atividades de saúde humana e apoio social	72.338	9.221	10.856
R Atividades artísticas, de espect., desp. e rec.	3.685	278	576
S Outras atividades de serviços	13.530	1468	1.423
U Ativ. dos org. internac. e out. inst. extra-territ.	5	0	0

* O trabalhador pode ser contado mais que uma vez consoante os diferentes tipos de horário que corresponderam às ações de formação frequentadas

Quadro 21 - Percentagem de trabalhadores em ações de formação em 2016(*) segundo o tipo de horário em que decorreram, por atividade económica

CONTINENTE

Atividades (CAE Rev-3)	Tipo de horário		
	Laboral	Pós-Laboral	Misto
Total	92,1	6,5	6,7
A Agricultura, prod. animal, caça, florest. e pesca	90,6	7,0	4,6
B Indústrias extrativas	92,7	2,8	6,5
C Indústrias transformadoras	93,9	8,3	5,9
10-12 Fabricação de prod. alimentares, bebidas e tabaco	94,5	5,8	4,1
13-15 Fab. têxteis e produtos têxteis, couro e produtos de couro	92,7	3,8	6,0
17-18 Fabr. de pasta, papel e seus artigos; Impressão e reprodução de suportes gravados	88,1	18,2	8,0
19-20 Fab.de coque, prod. petrolíferos refinados e de agl.de comb.; Fab. de prod. quím. e de fibras sint.ou art., excep. prod. farm.	96,5	4,6	2,9
21 Fab. de prod. farm. de base e de prep. farm.	97,8	11,3	4,5
22 Fab. de artigos de borracha e de mat. plásticas	94,4	13,5	5,2
23 Fab. de outros prod. minerais não met.	87,1	11,7	10,4
24-25 Metalúrgicas de base e produtos metálicos	92,5	9,7	7,7
26-28; 33 Fab. equip. informáticos, para comunic. e prod. eletrónicos e de óptica; Fabr. equip. eléctrico; fab. máq. e de equip. n.e.; Reparação máq. e equip.	96,5	5,4	4,4
29-30 Fab. veíc. auto. reboques, semi-reb., componentes p/veíc. auto.; Fab. outro equip. transporte	97,6	5,7	3,9
16,31,32 Outras indústrias transformadoras	92,4	14,8	9,4
D Eletricidade, gás, vapor, água quente e fria e ar frio	99,4	1,3	0,5
E Captação, tratamento e dist. de água; San., gestão de resíduos e despoluição	96,2	10,2	6,1
F Construção	91,6	8,0	4,9
G Comércio por grosso e a retalho; reparação de veículos automóveis e motociclos	94,6	4,4	4,2
45 Comércio, manutenção e reparação de veículos auto. e motociclos	94,8	5,9	4,3
46 Comércio por grosso, exceto veíc. auto. e motociclos	93,0	6,9	4,9
47 Comércio a retalho, exceto veíc. auto. e motociclos	95,3	3,2	3,9
H Transportes e Armazenagem	91,7	6,2	5,5
I Alojamento, restauração e similares	95,3	1,9	3,9
J Atividades de informação e comunicação	73,8	8,0	24,6
K Atividades financeiras e de seguros	98,4	3,8	4,1
L Atividades imobiliárias	94,4	3,7	4,7
M Actividades de consultoria, cient., téc. e sim.	94,1	4,9	5,1
N Actividades adm. e dos serv. de apoio	93,4	2,5	6,4
O Adm. pública e defesa; Seg. social obrig.	69,6	19,5	16,6
P Educação	84,4	15,7	9,3
Q Atividades de saúde humana e apoio social	84,2	10,7	12,6
R Atividades artísticas, de espect., desp. e rec.	88,0	6,6	13,8
S Outras atividades de serviços	88,6	9,6	9,3
U Ativ. dos org. internac. e out. inst. extra-territ.	100,0	-	-

* A percentagem foi calculada relativamente ao total de trabalhadores em formação

Quadro 22 - Número de trabalhadores em ações de formação em 2016 segundo as entidades formadoras, por atividade económica

CONTINENTE

Atividades (CAE Rev-3)	Entidades Formadoras	Própria empresa	Centros Formação (IEFP)	Assoc. empregadores	Assoc. sindicais/ profissionais	Escolas/ Universidades	Empresas Formação	Emp. cuja ativ. não é formação	Outros
Total		625.260	13.024	20.207	10.261	20.990	215.323	196.311	93.912
A Agricultura, prod. animal, caça, florest. e pesca		4.249	492	361	87	90	3.256	2.255	910
B Indústrias extrativas		2.245	13	36	14	39	1.014	538	163
C Indústrias transformadoras		146.874	3.796	4.483	1.472	3.104	56.580	48.741	18.259
10-12 Fabricação de prod. alimentares, bebidas e tabaco		23.323	364	458	155	599	9.248	7.980	2.433
13-15 Fab. têxteis e produtos têxteis, couro e produtos de couro		13.767	751	343	220	211	6.854	6.337	2.054
17-18 Fabr. de pasta, papel e seus artigos; Impressão e reprodução de suportes gravados		7.229	20	224	55	130	3.795	1.947	505
19-20 Fab.de coque, prod. petrolíferos refinados e de agl.de comb.; Fab. de prod. quím. e de fibras sint.ou art., excep. prod. farm.		5.855	45	136	63	145	2.994	1.663	1.369
21 Fab. de prod. farm. de base e de prep. farm.		4.803	42	259	52	63	844	857	378
22 Fab. de artigos de borracha e de mat. plásticas		10.049	178	151	155	138	3.632	3.281	1.741
23 Fab. de outros prod. minerais não met.		8.046	252	495	94	229	3.959	2.716	1.320
24-25 Metalúrgicas de base e produtos metálicos		17.532	765	1.333	294	223	6.766	7.826	2.519
26-28; 33 Fab. equip. informáticos, para comunic. e prod. eletrónicos e de óptica; Fabr. equip. eléctrico; fab. máq. e de equip. n.e.; Reparação máq. e equip.		24.187	501	431	199	404	9.082	4.856	1.953
29-30 Fab. veíc. auto. reboques, semi-reb., componentes p/veíc. auto.; Fab. outro equip. transporte		19.375	194	299	63	762	5.709	6.656	1.211
16,31,32 Outras indústrias transformadoras		12.708	684	354	122	200	3.697	4.622	2.776
D Eletricidade, gás, vapor, água quente e fria e ar frio		5.054	2	38	11	87	920	243	214
E Captação, tratamento e dist. de água; San., gestão de resíduos e despoluição		8.582	105	292	146	153	4.707	2.536	1.651
F Construção		27.021	493	1.027	436	542	12.817	8.885	3.146
G Comércio por grosso e a retalho; reparação de veículos automóveis e motociclos		130.290	1.577	2.813	1.316	2.127	43.570	62.146	14.253
45 Comércio, manutenção e reparação de veículos auto. e motociclos		7.404	177	333	123	95	4.646	6.359	1.349
46 Comércio por grosso, exceto veíc. auto. e motociclos		29.014	407	1.019	643	761	14.553	11.617	4.212
47 Comércio a retalho, exceto veíc. auto. e motociclos		93.872	993	1.461	550	1.271	24.371	44.170	8.692
H Transportes e Armazenagem		47.572	1.356	3.328	539	904	16.061	8.529	5.083
I Alojamento, restauração e similares		32.267	425	484	162	181	7.396	10.668	3.453
J Atividades de informação e comunicação		26.163	378	262	117	1.026	7.455	4.595	2.349
K Atividades financeiras e de seguros		46.922	57	1.121	412	4.547	16.806	10.466	6.985
L Atividades imobiliárias		1.304	12	110	106	146	1.219	621	389
M Actividades de consultoria, cient., téc. e sim.		24.124	272	2.426	3.598	1.947	10.086	8.416	3.536
N Actividades adm. e dos serv. de apoio		53.264	231	665	196	744	7.182	6.434	3.949
O Adm. pública e defesa; Seg. social obrig.		1.343	9	40	42	594	909	248	767
P Educação		6.954	669	383	403	1.809	3.799	2.969	3.869
Q Atividades de saúde humana e apoio social		51.584	2.657	1.552	919	2.086	17.238	13.841	20.471
R Atividades artísticas, de espect., desp. e rec.		1.627	82	418	65	63	1.200	783	881
S Outras atividades de serviços		7.819	398	368	220	801	3.107	3.397	3.582
U Ativ. dos org. internac. e out. inst. extra-territ.		2	0	0	0	0	1	0	2

* O trabalhador pode ser contado mais que uma vez consoante os diferentes tipos de entidade formadora que corresponderam às ações de formação frequentadas

Quadro 23 - Percentagem de trabalhadores em ações de formação em 2016(*) segundo as entidades formadoras, por atividade económica

CONTINENTE

Atividades (CAE Rev-3)	Entidades Formadoras	Própria empresa	Centros Formação (IEFP)	Assoc. empregadores	Assoc. sindicais/profissionais	Escolas/Universidades	Empresas Formação	Emp. cuja ativ. não é formação	Outros
Total		68,6	1,4	2,2	1,1	2,3	23,6	21,5	10,3
A Agricultura, prod. animal, caça, florest. e pesca		42,7	4,9	3,6	0,9	0,9	32,7	22,7	9,2
B Indústrias extrativas		66,9	0,4	1,1	0,4	1,2	30,2	16,0	4,9
C Indústrias transformadoras		69,0	1,8	2,1	0,7	1,5	26,6	22,9	8,6
10-12 Fabricação de prod. alimentares, bebidas e tabaco		68,3	1,1	1,3	0,5	1,8	27,1	23,4	7,1
13-15 Fab. têxteis e produtos têxteis, couro e produtos de couro		50,0	2,7	1,2	0,8	0,8	24,9	23,0	7,5
17-18 Fabr. de pasta, papel e seus artigos; Impressão e reprodução de suportes gravados		73,9	0,2	2,3	0,6	1,3	38,8	19,9	5,2
19-20 Fab.de coque, prod. petrolíferos refinados e de agl.de comb.; Fab. de prod. quím. e de fibras sint.ou art., excep. prod. farm.		70,5	0,5	1,6	0,8	1,7	36,0	20,0	16,5
21 Fab. de prod. farm. de base e de prep. farm.		93,0	0,8	5,0	1,0	1,2	16,4	16,6	7,3
22 Fab. de artigos de borracha e de mat. plásticas		73,2	1,3	1,1	1,1	1,0	26,5	23,9	12,7
23 Fab. de outros prod. minerais não met.		64,9	2,0	4,0	0,8	1,8	31,9	21,9	10,7
24-25 Metalúrgicas de base e produtos metálicos		62,7	2,7	4,8	1,1	0,8	24,2	28,0	9,0
26-28; 33 Fab. equip. informáticos, para comunic. e prod. eletrónicos e de óptica; Fabr. equip. eléctrico; fab. máq. e de equip. n.e.; Reparação máq. e equip.		74,6	1,5	1,3	0,6	1,2	28,0	15,0	6,0
29-30 Fab. veíc. auto. reboques, semi-reb., componentes p/veíc. auto.; Fab. outro equip. transporte		85,1	0,9	1,3	0,3	3,3	25,1	29,2	5,3
16,31,32 Outras indústrias transformadoras		67,8	3,7	1,9	0,7	1,1	19,7	24,7	14,8
D Eletricidade, gás, vapor, água quente e fria e ar frio		91,9	0,0	0,7	0,2	1,6	16,7	4,4	3,9
E Captação, tratamento e dist. de água; San., gestão de resíduos e despoluição		65,5	0,8	2,2	1,1	1,2	35,9	19,4	12,6
F Construção		60,7	1,1	2,3	1,0	1,2	28,8	20,0	7,1
G Comércio por grosso e a retalho; reparação de veículos automóveis e motociclos		68,7	0,8	1,5	0,7	1,1	23,0	32,7	7,5
45 Comércio, manutenção e reparação de veículos auto. e motociclos		41,9	1,0	1,9	0,7	0,5	26,3	36,0	7,6
46 Comércio por grosso, exceto veíc. auto. e motociclos		59,4	0,8	2,1	1,3	1,6	29,8	23,8	8,6
47 Comércio a retalho, exceto veíc. auto. e motociclos		76,1	0,8	1,2	0,4	1,0	19,8	35,8	7,1
H Transportes e Armazenagem		73,1	2,1	5,1	0,8	1,4	24,7	13,1	7,8
I Alojamento, restauração e similares		67,6	0,9	1,0	0,3	0,4	15,5	22,4	7,2
J Atividades de informação e comunicação		77,2	1,1	0,8	0,3	3,0	22,0	13,6	6,9
K Atividades financeiras e de seguros		84,0	0,1	2,0	0,7	8,1	30,1	18,7	12,5
L Atividades imobiliárias		40,2	0,4	3,4	3,3	4,5	37,6	19,1	12,0
M Atividades de consultoria, cient., téc. e sim.		60,3	0,7	6,1	9,0	4,9	25,2	21,0	8,8
N Actividades adm. e dos serv. de apoio		83,7	0,4	1,0	0,3	1,2	11,3	10,1	6,2
O Adm. pública e defesa; Seg. social obrig.		47,6	0,3	1,4	1,5	21,1	32,2	8,8	27,2
P Educação		46,1	4,4	2,5	2,7	12,0	25,2	19,7	25,7
Q Atividades de saúde humana e apoio social		60,1	3,1	1,8	1,1	2,4	20,1	16,1	23,8
R Atividades artísticas, de espect., desp. e rec.		38,8	2,0	10,0	1,6	1,5	28,7	18,7	21,0
S Outras atividades de serviços		51,2	2,6	2,4	1,4	5,2	20,3	22,2	23,5
U Ativ. dos org. internac. e out. inst. extra-territ.		40,0	0,0	0,0	0,0	0,0	20,0	0,0	40,0

* A percentagem foi calculada relativamente ao total de trabalhadores em formação

Quadro 24 - Participações em ações de formação em 2016 e sua distribuição percentual, segundo a área de educação e formação

CONTINENTE

Area de educação e formação (CNAEF 2005)	Participações (Nº e %)	
	Nº	%
Total	1.629.090	100,0
0 PROGRAMAS GERAIS	120.460	7,4
010-080 Programas de base e Alfabetização	30.743	1,9
090 Desenvolvimento Pessoal	89.717	5,5
1 EDUCAÇÃO	11.702	0,7
2 ARTES E HUMANIDADES	37.872	2,3
21 Artes	2.955	0,2
22 Humanidades	34.917	2,1
222 Linguas Estrangeiras	23.278	1,4
221; 223-229 Outras humanidades	11.639	0,7
3 CIÊNCIAS SOCIAIS, COMÉRCIO E DIREITO	516.829	31,7
31 Ciências sociais e do comportamento	29.628	1,8
32 Informação e Jornalismo	1.405	0,1
34 Ciências Empresariais	475.432	29,2
341-342 Comercio, Marketing e Publicidade	82.541	5,1
343-345 Finanças, Contabilidade e Gestão	111.306	6,8
346 Secretariado e trabalho administrativo	8.105	0,5
347 Enquadramento na organização/empresa	208.775	12,8
349 Ciências empresariais - programas não classificados noutra área de formação	64.705	4,0
38 380 Direito	10.364	0,6
4 CIÊNCIAS, MATEMÁTICA E INFORMÁTICA	115.812	7,1
42/44/46 Ciências da Vida/Ciências Físicas/Matemática e Estatística	5.343	0,3
48 Informática	110.469	6,8
5 ENGENHARIA, INDÚSTRIAS TRANSFORMADORAS E CONSTRUÇÃO	151.075	9,3
52 Engenharia e Técnicas afins	71.342	4,4
54 Indústrias Transformadoras	70.356	4,3
58 Arquitetura e Construção	9.377	0,6
6 AGRICULTURA	6.260	0,4
7 SAÚDE E PROTEÇÃO SOCIAL	84.869	5,2
8 SERVIÇOS	535.499	32,9
81-85 Serviços Sociais/Transportes/Ambiente	119.077	7,3
86 Serviços de Segurança	416.422	25,6
862 Segurança e higiene no trabalho	335.889	20,6
861;863-869 Outras serviços de segurança	80.533	4,9
9 DESCONHECIDO OU NÃO ESPECIFICADO	48.712	3,0

* O total apresentado refere-se a participações e não a trabalhadores, uma vez que estes contam tantas vezes quantas as diferentes áreas de formação frequentadas. O mesmo se aplica aos outros subtópicos a um e a dois dígitos (grandes grupos e subgrupos)

Quadro 25 - Duração das ações de formação em 2016 (nº de horas) e distribuição percentual, segundo a área de educação e formação

CONTINENTE

	Duração (nº e %)	
	Nº	%
Area de educação e formação (CNAEF 2005)		
Total	6.622.544	100,0
0 PROGRAMAS GERAIS	503.860	7,6
010-080 Programas de base e Alfabetização	160.599	2,4
090 Desenvolvimento Pessoal	343.261	5,2
1 EDUCAÇÃO	70.282	1,1
2 ARTES E HUMANIDADES	310.065	4,7
21 Artes	24.004	0,4
22 Humanidades	286.061	4,3
222 Linguas Estrangeiras	276.922	4,2
221; 223-229 Outras humanidades	9.139	0,1
3 CIÊNCIAS SOCIAIS, COMÉRCIO E DIREITO	2.430.003	36,7
31 Ciências sociais e do comportamento	104.849	1,6
32 Informação e Jornalismo	6.399	0,1
34 Ciências Empresariais	2.280.137	34,4
341-342 Comercio, Marketing e Publicidade	340.895	5,1
343-345 Finanças, Contabilidade e Gestão	686.162	10,4
346 Secretariado e trabalho administrativo	68.162	1,0
347 Enquadramento na organização/empresa	1.020.392	15,4
349 Ciências empresariais - programas não classificados noutra área de formação	164.526	2,5
38 380 Direito	38.618	0,6
4 CIÊNCIAS, MATEMÁTICA E INFORMÁTICA	381.213	5,8
42/44/46 Ciências da Vida/Ciências Físicas/Matemática e Estatística	31.926	0,5
48 Informática	370.575	5,6
5 ENGENHARIA, INDÚSTRIAS TRANSFORMADORAS E CONSTRUÇÃO	959.325	14,5
52 Engenharia e Técnicas afins	629.719	9,5
54 Indústrias Transformadoras	361.861	5,5
58 Arquitetura e Construção	62.977	1,0
6 AGRICULTURA	62.883	0,9
7 SAÚDE E PROTEÇÃO SOCIAL	388.667	5,9
8 SERVIÇOS	1.135.374	17,1
81-85 Serviços Sociais/Transportes/Ambiente	379.015	5,7
86 Serviços de Segurança	596.840	9,0
862 Segurança e higiene no trabalho	446.012	6,7
861;863-869 Outras serviços de segurança	150.828	2,3
9 DESCONHECIDO OU NÃO ESPECIFICADO	264.352	4,0

Quadro 26 - Número de trabalhadores em ações de formação em 2016* e percentagem relativamente ao total segundo o sexo, por atividade económica

CONTINENTE

Atividades (CAE Rev-3)	Sexo		Mulheres	
	Nº	%	Nº	%
Total	477.756	34,9	433.979	34,1
A Agricultura, prod. animal, caça, florest. e pesca	6536	16,1	3406	17,2
B Indústrias extrativas	3060	42,3	297	36,4
C Indústrias transformadoras	134.370	39,7	78.563	31,2
10-12 Fabricação de prod. alimentares, bebidas e tabaco	17.185	39,1	16.964	40,1
13-15 Fab. têxteis e produtos têxteis, couro e produtos de couro	10.534	20,4	17.011	15,0
17-18 Fabr. de pasta, papel e seus artigos; Impressão e reprodução de suportes gravados	7.381	45,1	2.395	38,0
19-20 Fab.de coque, prod. petrolíferos refinados e de agl.de comb.; Fab. de prod. quím. e de fibras sint.ou art., excep. prod. farm.	6.093	65,1	2.214	57,2
21 Fab. de prod. farm. de base e de prep. farm.	2.191	77,1	2.971	71,4
22 Fab. de artigos de borracha e de mat. plásticas	9.595	55,2	4.136	55,3
23 Fab. de outros prod. minerais não met.	8.849	36,4	3.545	33,8
24-25 Metalúrgicas de base e produtos metálicos	22.663	36,4	5.297	39,5
26-28; 33 Fab. equip. informáticos, para comunic. e prod. eletrónicos e de óptica; Fabr. equip. eléctrico; fab. máq. e de equip. n.e.; Reparação máq. e equip.	23.171	38,3	9.248	51,3
29-30 Fab. veíc. auto. reboques, semi-reb., componentes p/veíc. auto.; Fab. outro equip. transporte	14.725	66,9	8.035	59,6
16,31,32 Outras indústrias transformadoras	11.983	29,1	6.747	36,7
D Eletricidade, gás, vapor, água quente e fria e ar frio	4.607	87,3	890	79,9
E Captação, tratamento e dist. de água; San., gestão de resíduos e despoluição	10.189	60,1	2.914	55,1
F Construção	40.333	24,4	4.184	23,3
G Comércio por grosso e a retalho; reparação de veículos automóveis e motociclos	86.034	35,1	103.731	42,0
45 Comércio, manutenção e reparação de veículos auto. e motociclos	14.805	28,9	2.873	26,8
46 Comércio por grosso, exceto veíc. auto. e motociclos	30.032	32,5	18.776	32,7
47 Comércio a retalho, exceto veíc. auto. e motociclos	41.197	40,4	82.082	45,9
H Transportes e Armazenagem	50.378	46,9	14.695	57,6
I Alojamento, restauração e similares	18.941	22,8	28.757	23,8
J Atividades de informação e comunicação	21.992	46,0	11.876	47,2
K Atividades financeiras e de seguros	27.919	74,6	27.971	72,4
L Atividades imobiliárias	1.418	17,5	1.826	17,3
M Atividades de consultoria, cient., téc. e sim.	18.746	37,3	21.271	34,5
N Atividades adm. e dos serv. de apoio	30.205	23,1	33.395	24,3
O Adm. pública e defesa; Seg. social obrig.	1.831	26,5	988	26,2
P Educação	3.646	26,1	11.426	28,6
Q Atividades de saúde humana e apoio social	11539	34,1	74.336	34,9
R Atividades artísticas, de espect., desp. e rec.	2275	18,2	1.913	20,0
S Outras atividades de serviços	3736	22,6	11.536	25,9
U Ativ. dos org. internac. e out. inst. extra-territ.	1	2,6	4	6,1

* Não inclui trabalhadores com ignorado na variável sexo

Quadro 27 -Número de trabalhadores em ações de formação em 2016* segundo o escalão etário, por atividade económica

CONTINENTE

Atividades (CAE Rev-3)	Escalão etário				
	Menos de 18 anos	18 a 34 anos	35 a 44 anos	45 a 64 anos	65 e mais anos
Total	205	311.466	297.823	296.633	5.196
A Agricultura, prod. animal, caça, florest. e pesca	1	3.067	2.875	3.846	142
B Indústrias extrativas	2	883	1.036	1.411	22
C Indústrias transformadoras	28	67.652	68.662	75.431	1.105
10-12 Fabricação de prod. alimentares, bebidas e tabaco	6	10.463	10.474	12.947	249
13-15 Fab. têxteis e produtos têxteis, couro e produtos de couro	6	8.847	8.183	10.393	110
17-18 Fabr. de pasta, papel e seus artigos; Impressão e reprodução de suportes gravados	0	2.733	3.263	3.732	43
19-20 Fab.de coque, prod. petrolíferos refinados e de agl.de comb.; Fab. de prod. quím. e de fibras sint.ou art., excep. prod. farm.	0	2.215	2.728	3.276	87
21 Fab. de prod. farm. de base e de prep. farm.	0	1.756	1.810	1.568	27
22 Fab. de artigos de borracha e de mat. plásticas	2	5.000	4.677	3.994	51
23 Fab. de outros prod. minerais não met.	1	3.000	3.960	5.352	80
24-25 Metalúrgicas de base e produtos metálicos	6	9.761	8.718	9.286	183
26-28; 33 Fab. equip. informáticos, para comunic. e prod. eletrónicos e de óptica; Fabr. equip. eléctrico; fab. máq. e de equip. n.e.; Reparação máq. e equip.	5	10.609	11.032	10.607	154
29-30 Fab. veíc. auto. reboques, semi-reb., componentes p/veíc. auto.; Fab. outro equip. transporte	1	7.107	8.217	7.401	32
16,31,32 Outras indústrias transformadoras	1	6.161	5.600	6.875	89
D Eletricidade, gás, vapor, água quente e fria e ar frio	0	849	1.156	3.416	76
E Captação, tratamento e dist. de água; San., gestão de resíduos e despoluição	0	2.997	4.720	5.296	89
F Construção	1	11.165	14.608	18.408	326
G Comércio por grosso e a retalho; reparação de veículos automóveis e motociclos	25	83.143	60.241	45.581	671
H Transportes e Armazenagem	0	13.312	24.270	27.143	337
I Alojamento, restauração e similares	127	22.897	10.730	13.535	373
J Atividades de informação e comunicação	0	13.971	12.706	7.142	31
K Atividades financeiras e de seguros	1	10.314	22.430	23.030	102
L Atividades imobiliárias	1	853	1.250	1.098	39
M Actividades de consultoria, cient., téc. e sim.	2	16.933	14.353	8.502	181
N Actividades adm. e dos serv. de apoio	15	24.324	19.032	19.571	618
O Adm. pública e defesa; Seg. social obrig.	0	899	928	978	14
P Educação	1	3.605	5.650	5.641	161
Q Atividades de saúde humana e apoio social	1	28.437	26.702	29.956	743
R Atividades artísticas, de espect., desp. e rec.	0	1.612	1.478	1.066	31
S Outras atividades de serviços	0	4.552	4.996	5.578	135
U Ativ. dos org. internac. e out. inst. extra-territ.	0	1	0	4	0

* Não inclui trabalhadores com ignorado na variável escalão etário

Quadro 28 -Percentagem de trabalhadores em ações de formação em 2016 relativamente ao total de trabalhadores, segundo o escalão etário por atividade económica

CONTINENTE

Atividades (CAE Rev-3)	Escalão etário				
	Menos de 18 anos	18 a 34 anos	35 a 44 anos	45 a 64 anos	65 e mais anos
Total	23,7	35,9	37,0	31,7	18,5
A Agricultura, prod. animal, caça, florest. e pesca	2,9	18,2	18,9	14,5	9,0
B Indústrias extrativas	100,0	47,5	45,0	37,3	24,7
C Indústrias transformadoras	20,0	39,3	38,2	32,5	22,3
10-12 Fabricação de prod. alimentares, bebidas e tabaco	30,0	40,1	42,4	37,8	21,3
13-15 Fab. têxteis e produtos têxteis, couro e produtos de couro	9,0	19,3	16,4	15,2	14,6
17-18 Fabr. de pasta, papel e seus artigos; Impressão e reprodução de suportes gravados	0,0	44,3	45,5	41,0	22,5
19-20 Fab.de coque, prod. petrolíferos refinados e de agl.de comb.; Fab. de prod. quím. e de fibras sint.ou art., excep. prod. farm.	-	65,0	66,6	59,5	43,3
21 Fab. de prod. farm. de base e de prep. farm.	0,0	72,9	76,5	72,5	55,1
22 Fab. de artigos de borracha e de mat. plásticas	100,0	59,1	58,0	49,2	27,0
23 Fab. de outros prod. minerais não met.	25,0	37,9	37,8	33,3	24,8
24-25 Metalúrgicas de base e produtos metálicos	28,6	39,9	38,5	33,5	22,2
26-28; 33 Fab. equip. informáticos, para comunic. e prod. eletrónicos e de óptica; Fabr. equip. eléctrico; fab. máq. e de equip. n.e.; Reparação máq. e equip.	41,7	53,9	53,4	44,9	24,8
29-30 Fab. veíc. auto. reboques, semi-reb., componentes p/veíc. auto.; Fab. outro equip. transporte	100,0	62,1	67,5	63,0	25,8
16,31,32 Outras indústrias transformadoras	10,0	37,9	32,2	27,1	17,3
D Eletricidade, gás, vapor, água quente e fria e ar frio	-	81,3	84,9	88,3	67,9
E Captação, tratamento e dist. de água; San., gestão de resíduos e despoluição	0,0	60,1	62,1	56,3	38,0
F Construção	4,0	25,5	25,5	22,9	17,3
G Comércio por grosso e a retalho; reparação de veículos automóveis e motociclos	20,2	43,2	39,8	31,8	15,4
H Transportes e Armazenagem	0,0	50,0	52,7	46,4	21,4
I Alojamento, restauração e similares	39,9	26,2	22,2	20,6	15,1
J Atividades de informação e comunicação	0,0	47,5	48,4	41,9	15,7
K Atividades financeiras e de seguros	100,0	72,4	75,6	72,7	24,2
L Atividades imobiliárias	25,0	19,8	20,1	14,6	7,8
M Actividades de consultoria, cient., téc. e sim.	40,0	38,0	36,9	31,0	20,0
N Actividades adm. e dos serv. de apoio	11,7	21,8	26,2	24,3	19,9
O Adm. pública e defesa; Seg. social obrig.	-	28,4	28,1	23,9	12,0
P Educação	14,3	28,4	29,4	26,9	17,0
Q Atividades de saúde humana e apoio social	14,3	38,2	36,0	31,7	22,6
R Atividades artísticas, de espect., desp. e rec.	0,0	19,4	22,4	15,8	9,6
S Outras atividades de serviços	0,0	25,1	26,2	24,6	12,9
U Ativ. dos org. internac. e out. inst. extra-territ.	-	6,7	0,0	8,2	0

Quadro 29 -Número de trabalhadores em ações de formação em 2016(*) segundo as habilitações, por atividade económica

CONTINENTE

Atividades (CAE Rev-3)	Habilitações								
	Inferior ao 1º ciclo do ens. básico	Ensino básico	Ensino secundário	Ensino pós secundário não superior	Bacharelato	Licenciatura	Mestrado	Doutoramento	
Total	2.854	382.447	277.101	4.871	20.205	194.980	26.343	1.808	
A Agricultura, prod. animal, caça, florest. e pesca	173	6.995	1.643	31	110	832	80	4	
B Indústrias extrativas	53	2.285	648	7	51	277	34	1	
C Indústrias transformadoras	850	117.744	57.459	1.440	3.646	25.670	5.197	656	
10-12 Fabricação de prod. alimentares, bebidas e tabaco	300	20.756	7.960	121	498	4.002	420	23	
13-15 Fab. têxteis e produtos têxteis, couro e produtos de couro	119	19.446	5.842	102	166	1.602	231	22	
17-18 Fabr. de pasta, papel e seus artigos; Impressão e reprodução de suportes gravados	26	4.830	3.167	71	173	1.337	160	8	
19-20 Fab.de coque, prod. petrolíferos refinados e de agl.de comb.; Fab. de prod. quím. e de fibras sint.ou art., excep. prod. farm.	25	3.061	2.612	29	256	1.936	332	34	
21 Fab. de prod. farm. de base e de prep. farm.	1	1.131	1.846	13	175	1.537	396	53	
22 Fab. de artigos de borracha e de mat. plásticas	36	7.064	4.255	62	235	1.655	370	12	
23 Fab. de outros prod. minerais não met.	49	7.562	2.944	68	203	1.403	143	5	
24-25 Metalúrgicas de base e produtos metálicos	77	16.407	7.263	229	430	2.935	581	27	
26-28; 33 Fab. equip. informáticos, para comunic. e prod. eletrónicos e de óptica; Fabr. equip. eléctrico; fab. máq. e de equip. n.e.; Reparação máq e equip	61	13.488	10.588	278	805	4.836	1.855	446	
29-30 Fab. veíc. auto. reboques, semi-reb., componentes p/veíc. auto.; Fab. outro equip. transporte	52	12.144	6.635	390	482	2.644	394	10	
16,31,32 Outras indústrias transformadoras	104	11.855	4.347	77	223	1.783	315	16	
D Eletricidade, gás, vapor, água quente e fria e ar frio	5	1.578	1.754	123	208	1.472	341	4	
E Captação, tratamento e dist. de água; San., gestão de resíduos e despoluição	135	7.748	2.562	95	165	2.053	320	9	
F Construção	363	30.163	7.415	195	736	4.918	660	16	
G Comércio por grosso e a retalho; reparação de veículos automóveis e motociclos	161	76.301	76.498	863	3.614	29.188	2.917	117	
45 Comércio, manutenção e reparação de veículos auto. e motociclos	26	8.917	6.028	110	346	2.072	163	7	
46 Comércio por grosso, exceto veíc. auto. e motociclos	55	18.136	15.763	336	1.412	11.732	1.256	73	
47 Comércio a retalho, exceto veíc. auto. e motociclos	80	49.248	54.707	417	1.856	15.384	1.498	37	
H Transportes e Armazenagem	50	30.569	23.461	106	1.106	8.892	837	22	
I Alojamento, restauração e similares	315	25.597	16.610	298	584	3.903	247	6	
J Atividades de informação e comunicação	0	1.313	9.268	296	1.978	17.270	3.631	72	
K Atividades financeiras e de seguros	32	3.082	20.361	196	2.158	27.159	2.812	72	
L Atividades imobiliárias	3	782	1.028	21	153	1.147	104	1	
M Actividades de consultoria, cient., téc. e sim.	13	4.151	10.497	373	1.573	18.782	4.253	327	
N Actividades adm. e dos serv. de apoio	376	32.680	18.921	245	1.230	8.838	1.091	37	
O Adm. pública e defesa; Seg. social obrig.	7	1.210	795	9	35	569	167	24	
P Educação	45	2.998	3.074	121	492	7.146	898	276	
Q Atividades de saúde humana e apoio social	219	31.183	19.201	285	1.934	30.892	2.001	85	
R Atividades artísticas, de espect., desp. e rec.	9	1.054	1.495	33	86	1.307	185	11	
S Outras atividades de serviços	45	5.014	4.410	134	346	4.662	567	68	
U Ativ. dos org. internac. e out. inst. extra-territ.	0	0	1	0	0	3	1	0	

* Não inclui trabalhadores com ignorado na variável habilitações

Quadro 30 -Percentagem de trabalhadores em ações de formação em 2016 relativamente ao total de trabalhadores, segundo as habilitações por atividade económica

CONTINENTE

Atividades (CAE Rev-3)	Habilitações	Inferior ao 1º ciclo do ens. básico	Ensino básico	Ensino secundário	Ensino pós secundário não superior	Bacharelato	Licenciatura	Mestrado	Doutoramento
Total		22,8	27,6	38,8	29,2	45,4	47,7	54,5	34,2
A Agricultura, prod. animal, caça, florest. e pesca		12,2	15,2	22,0	9,2	20,8	27,1	27,1	17,4
B Indústrias extrativas		45,7	38,3	52,0	33,3	51,5	52,4	48,6	25,0
C Indústrias transformadoras		26,6	29,8	45,1	48,7	55,4	56,4	69,4	76,1
10-12 Fabricação de prod. alimentares, bebidas e tabaco		35,6	35,9	43,7	38,3	52,4	55,1	60,3	45,1
13-15 Fab. têxteis e produtos têxteis, couro e produtos de couro		14,9	14,6	24,1	23,6	25,4	32,7	41,0	29,7
17-18 Fabr. de pasta, papel e seus artigos; Impressão e reprodução de suportes gravados		35,1	38,3	46,4	47,7	53,4	55,4	65,3	72,7
19-20 Fab.de coque, prod. petrolíferos refinados e de agl.de comb.; Fab. de prod. quím. e de fibras sint.ou art., excep. prod. farm.		59,5	55,0	66,9	53,7	70,3	69,6	75,1	85,0
21 Fab. de prod. farm. de base e de prep. farm.		25,0	63,4	76,8	59,1	79,2	76,2	83,0	89,8
22 Fab. de artigos de borracha e de mat. plásticas		40,9	49,7	60,0	50,4	66,4	68,0	82,0	70,6
23 Fab. de outros prod. minerais não met.		19,2	31,4	42,7	47,2	47,3	52,2	54,0	35,7
24-25 Metalúrgicas de base e produtos metálicos		24,2	33,0	41,5	45,2	48,3	50,8	60,5	57,4
26-28; 33 Fab. equip. informáticos, para comunic. e prod. eletrónicos e de óptica; Fabr. equip. eléctrico; fab. máq. e de equip. n.e.; Reparação máq e equip		22,6	41,5	54,3	53,9	64,5	62,6	80,1	89,4
29-30 Fab. veíc. auto. reboques, semi-reb., componentes p/veíc. auto.; Fab. outro equip. transporte		59,1	61,4	64,6	87,1	78,6	70,9	71,6	66,7
16,31,32 Outras indústrias transformadoras		24,8	27,4	40,8	31,0	41,4	46,8	60,1	45,7
D Eletricidade, gás, vapor, água quente e fria e ar frio		83,3	81,8	87,0	93,9	89,3	88,2	88,6	50,0
E Captação, tratamento e dist. de água; San., gestão de resíduos e despoluição		57,2	57,2	57,0	55,6	62,3	68,9	71,9	56,3
F Construção		23,6	22,4	28,1	24,6	30,4	31,8	40,2	14,4
G Comércio por grosso e a retalho; reparação de veículos automóveis e motociclos		16,1	32,3	43,0	30,6	47,9	49,1	49,1	32,1
45 Comércio, manutenção e reparação de veículos auto. e motociclos		17,3	23,4	33,4	36,8	47,6	49,0	50,8	36,8
46 Comércio por grosso, exceto veíc. auto. e motociclos		14,9	25,8	33,3	30,2	43,3	47,9	50,0	35,1
47 Comércio a retalho, exceto veíc. auto. e motociclos		16,5	38,4	48,6	29,6	52,1	50,1	48,2	27,0
H Transportes e Armazenagem		24,0	40,2	58,4	27,6	67,1	68,1	71,8	62,9
I Alojamento, restauração e similares		24,0	20,0	28,1	24,3	35,2	36,2	34,8	17,6
J Atividades de informação e comunicação		0,0	25,8	43,0	29,8	52,6	49,4	57,2	43,1
K Atividades financeiras e de seguros		53,3	52,6	72,8	28,0	76,0	77,5	80,7	69,9
L Atividades imobiliárias		3,1	10,6	17,2	10,0	29,1	28,1	33,2	5,0
M Atividades de consultoria, cient., téc. e sim.		18,3	24,5	29,3	28,6	36,8	41,9	55,2	36,0
N Atividades adm. e dos serv. de apoio		21,3	21,2	23,9	13,6	32,9	36,8	43,4	45,7
O Adm. pública e defesa; Seg. social obrig.		13,5	19,4	26,3	15,3	41,2	57,0	78,0	82,8
P Educação		20,8	23,6	27,9	20,8	27,6	31,6	30,4	14,7
Q Atividades de saúde humana e apoio social		25,1	29,8	32,9	22,2	40,2	43,0	44,1	23,0
R Atividades artísticas, de espect., desp. e rec.		10,7	14,0	19,1	10,6	18,6	25,4	31,4	22,0
S Outras atividades de serviços		16,3	18,6	25,5	22,0	28,6	36,2	37,7	30,9
U Ativ. dos org. internac. e out. inst. extra-territ.		-	0,0	2,8	-	0,0	7,9	12,5	-

Quadro 31 -Número de trabalhadores em ações de formação em 2016 segundo a profissão (CPP 2010), por atividade económica

CONTINENTE

Atividades (CAE Rev-3)	Profissões (CPP 2010)									
	Dirigentes, diretores e gestores	Espec. ativ. intelectuais e científicas	Téc. e profiss. nível intermédio	Pessoal administrativo	Serv. pess., segurança e vendedores	Trab. agric, pesca e floresta	Trab. indúst, constr. e artíf.	Op. instal. e máquinas e trab. montagem	Trab. não qualificados	
Total	35.403	131.792	115.261	132.854	192.605	5.151	106.417	99.533	91.940	
A Agricultura, prod. animal, caça, florest. e pesca	230	414	391	470	218	3.004	231	1.052	3.928	
B Indústrias extrativas	47	255	318	168	20	7	631	1.623	287	
C Indústrias transformadoras	5.646	16.050	29.098	19.515	5.008	336	58.346	58.735	20.029	
10-12 Fabricação de prod. alimentares, bebidas e tabaco	1.039	1.645	3.482	4.358	2.638	242	9.732	6.902	4.101	
13-15 Fab. têxteis e produtos têxteis, couro e produtos de couro	592	691	2.290	2.262	341	6	7.752	11.703	1.891	
17-18 Fabr. de pasta, papel e seus artigos; Impressão e reprodução de suportes gravados	332	550	1.372	1.359	188	1	2.198	3.155	616	
19-20 Fab.de coque, prod. petrolíferos refinados e de agl.de comb.; Fab. de prod. quím. e de fibras sint.ou art., excep. prod. farm.	300	1.211	2.619	947	407	14	262	1.874	668	
21 Fab. de prod. farm. de base e de prep. farm.	228	1.530	1.144	563	89	0	104	542	931	
22 Fab. de artigos de borracha e de mat. plásticas	379	907	1.527	1.117	131	2	1.057	7.473	1.130	
23 Fab. de outros prod. minerais não met.	383	628	1.682	954	153	0	3.512	3.595	1.484	
24-25 Metalúrgicas de base e produtos metálicos	732	1.787	3.862	2.026	261	5	12.337	3.623	3.316	
26-28; 33 Fab. equip. informáticos, para comunic. e prod. eletrônicos e de óptica; Fabr. equip. eléctrico; fab. máq. e de equip. n.e.; Reparação máq e equip	747	4.963	6.399	2.768	478	3	8.840	6.605	1.576	
29-30 Fab. veíc. auto. reboques, semi-reb., componentes p/veíc. auto.; Fab. outro equip. transporte	428	1.285	2.909	1.803	57	0	5.777	9.544	938	
16,31,32 Outras indústrias transformadoras	486	853	1.812	1.358	265	63	6.775	3.719	3.378	
D Eletricidade, gás, vapor, água quente e fria e ar frio	193	1.513	2.068	402	21	0	1.197	65	35	
E Captação, tratamento e dist. de água; San., gestão de resíduos e despoluição	258	1.440	2.187	1.218	234	95	749	2.032	4.877	
F Construção	1.152	4.194	6.269	2.612	333	77	21.358	4.612	3.875	
G Comércio por grosso e a retalho; reparação de veículos automóveis e motociclos	6.533	13.191	19.245	19.319	101.568	365	15.059	4.186	10.228	
H Transportes e Armazenagem	1.024	3.843	6.972	18.300	5.457	43	3.069	22.609	3.655	
I Alojamento, restauração e similares	1.849	629	2.128	4.153	27.692	151	908	226	9.946	
J Atividades de informação e comunicação	2.273	20.408	7.626	2.860	188	0	82	25	347	
K Atividades financeiras e de seguros	8.953	9.464	11.728	24.985	330	0	28	36	320	
L Atividades imobiliárias	335	580	672	901	262	41	122	18	309	
M Actividades de consultoria, cient., téc. e sim.	2.357	16.400	9.351	9.360	724	42	680	195	848	
N Actividades adm. e dos serv. de apoio	1.037	4.234	4.735	15.049	10.939	535	3.211	2.612	21.202	
O Adm. pública e defesa; Seg. social obrig.	50	317	403	406	1.245	0	25	224	124	
P Educação	488	7.454	974	1.742	2.824	11	56	102	1.393	
Q Atividades de saúde humana e apoio social	2.142	27.076	8.417	8.509	29.689	124	378	766	8.720	
R Atividades artísticas, de espect., desp. e rec.	298	466	950	1.042	730	125	72	127	362	
S Outras atividades de serviços	538	3.862	1.729	1.840	5.123	195	215	288	1.455	
U Ativ. dos org. internac. e out. inst. extra-territ.	0	2	0	3	0	0	0	0	0	

* Não inclui trabalhadores com ignorado na variável grupo profissional

Quadro 32 -Percentagem de trabalhadores em ações de formação em 2016 relativamente ao total de trabalhadores, segundo a profissão (CPP 2010) por atividade económica

CONTINENTE

Atividades (CAE Rev-3)	Profissões (CPP 2010)	Dirigentes, diretores e gestores	Espec. ativ. intelectuais e científicas	Téc. e profiss. nível intermédio	Pessoal administrativo	Serv. pess., segurança e vendedores	Trab. agric, pesca e floresta	Trab. indúst. constr. e artif.	Op. instar. e máquinas e trab. montaoem	Trab. não qualificados
Total		34,7	47,2	44,4	37,5	33,8	15,6	27,7	34,2	24,9
A Agricultura, prod. animal, caça, florest. e pesca		11,7	28,6	21,5	19,1	20,4	13,8	21,7	26,5	15,8
B Indústrias extrativas		20,9	61,0	49,0	35,1	27,0	58,3	36,5	43,7	38,3
C Indústrias transformadoras		33,3	61,0	51,7	38,4	26,0	25,1	29,3	36,5	34,2
10-12 Fabricação de prod. alimentares, bebidas e tabaco		35,4	57,2	53,7	45,5	21,7	23,4	39,2	51,1	31,7
13-15 Fab. têxteis e produtos têxteis, couro e produtos de couro		18,2	30,6	24,8	20,6	24,8	20,0	14,2	16,1	17,7
17-18 Fabr. de pasta, papel e seus artigos; Impressão e reprodução de suportes gravados		36,1	45,2	51,7	46,2	31,2	20,0	31,3	58,5	32,2
19-20 Fab.de coque, prod. petrolíferos refinados e de agl.de comb.; Fab. de prod. quím. e de fibras sint.ou art., excep. prod. farm.		52,8	73,0	71,4	53,3	54,3	48,3	58,0	66,5	44,3
21 Fab. de prod. farm. de base e de prep. farm.		65,9	83,6	79,3	71,5	70,1	-	70,3	58,5	66,9
22 Fab. de artigos de borracha e de mat. plásticas		50,0	70,0	63,9	46,2	43,0	50,0	52,3	57,3	43,0
23 Fab. de outros prod. minerais não met.		34,6	50,4	50,5	31,1	31,9	0,0	29,5	39,4	32,7
24-25 Metalúrgicas de base e produtos metálicos		30,9	52,9	48,2	33,3	30,1	38,5	32,1	44,0	39,8
26-28; 33 Fab. equip. informáticos, para comunic. e prod. eletrónicos e de óptica; Fabr. equip. eléctrico; fab. máq. e de equip. n.e.; Reparação máq e equip		32,2	59,2	47,1	37,5	21,1	20,0	30,7	54,1	22,0
29-30 Fab. veíc. auto. reboques, semi-reb., componentes p/veíc. auto.; Fab. outro equip. transporte		54,7	75,5	71,3	62,0	37,7	0,0	61,9	64,4	54,4
16,31,32 Outras indústrias transformadoras		23,5	47,0	40,5	30,8	25,7	30,9	23,4	42,3	42,9
D Eletricidade, gás, vapor, água quente e fria e ar frio		64,8	93,2	88,2	77,9	34,4	-	91,4	61,9	26,3
E Captação, tratamento e dist. de água; San., gestão de resíduos e despoluição		55,0	70,6	60,1	51,8	64,6	38,8	41,9	64,3	59,6
F Construção		17,4	31,9	31,9	23,8	18,8	17,9	22,3	37,8	16,8
G Comércio por grosso e a retalho; reparação de veículos automóveis e motociclos		27,1	49,3	44,4	29,1	45,7	21,2	29,7	23,6	26,0
H Transportes e Armazenagem		30,7	74,9	63,8	62,3	63,7	23,5	60,3	36,3	45,7
I Alojamento, restauração e similares		23,2	37,0	35,8	28,7	22,8	20,9	22,3	24,5	21,3
J Atividades de informação e comunicação		48,1	50,6	45,7	39,3	14,5	0,0	12,5	20,3	19,2
K Atividades financeiras e de seguros		72,8	83,3	71,9	74,1	34,0	-	40,6	25,7	26,8
L Atividades imobiliárias		16,8	33,3	23,2	17,4	15,0	13,1	10,5	7,4	9,2
M Actividades de consultoria, cient., téc. e sim.		36,5	44,0	39,3	31,7	15,5	23,2	24,2	20,0	13,5
N Actividades adm. e dos serv. de apoio		29,2	46,8	32,8	27,3	21,5	13,0	20,1	14,6	21,8
O Adm. pública e defesa; Seg. social obrig.		47,2	59,4	38,9	27,6	24,4	0,0	17,0	19,4	11,4
P Educação		29,5	29,0	34,6	33,1	23,5	10,6	24,8	20,0	24,9
Q Atividades de saúde humana e apoio social		37,2	43,8	32,2	33,5	32,6	28,1	29,9	26,2	27,3
R Atividades artísticas, de espect., desp. e rec.		22,1	19,0	18,2	21,5	20,2	23,8	13,2	16,4	13,2
S Outras atividades de serviços		23,6	37,2	29,7	21,8	22,7	24,2	15,7	19,1	18,4
U Ativ. dos org. internac. e out. inst. extra-territ.		0,0	40,0	0,0	8,8	0,0	0,0	-	0,0	0,0

Quadro 33 - Total de horas de formação promovida pelas empresas em 2016 (volume de formação), segundo o escalão de pessoal ao serviço, por atividade económica

CONTINENTE	Escalão de pessoal ao serviço						Milhares de horas
	Total	1 - 9 Pessoas	10 - 49 Pessoas	50 - 249 Pessoas	250 - 499 Pessoas	500 ou Mais Pessoas	
Atividades (CAE Rev-3)							
Total	26.236,4	1.961,2	4.879,0	6.208,1	3.019,9	10.168,2	
A Agricultura, prod. animal, caça, florest. e pesca	195,6	62,3	82,0	37,1	14,2	-	
B Indústrias extrativas	78,8	4,8	31,4	6,5	11,3	24,8	
C Indústrias transformadoras	6.230,2	198,8	1.046,7	1.999,4	1.295,2	1.690,1	
10-12 Fabricação de prod. alimentares, bebidas e tabaco	691,7	35,8	146,2	218,2	143,1	148,4	
13-15 Fab. têxteis e produtos têxteis, couro e produtos de couro	933,9	19,7	160,2	378,5	289,3	86,1	
17-18 Fabr. de pasta, papel e seus artigos; Impressão e reprodução de suportes gravados	357,6	7,9	50,6	119,3	99,6	80,1	
19-20 Fab.de coque, prod. petrolíferos refinados e de agl.de comb.; Fab. de prod. quím. e de fibras sint.ou art., excep. prod. farm.	277,7	7,4	50,4	107,9	47,2	64,9	
21 Fab. de prod. farm. de base e de prep. farm.	226,8	2,2	19,4	83,1	74,2	47,9	
22 Fab. de artigos de borracha e de mat. plásticas	438,9	4,7	61,7	152,9	102,8	116,8	
23 Fab. de outros prod. minerais não met.	366,2	14,5	82,5	109,3	69,4	90,6	
24-25 Metalúrgicas de base e produtos metálicos	753,2	49,0	202,3	375,7	83,4	42,7	
26-28; 33 Fab. equip. informáticos, para comunic. e prod. eletrónicos e de óptica; Fabr. equip. eléctrico; fab. máq. e de equip. n.e.; Reparação máq. e equip.	974,1	22,4	130,7	199,7	188,4	432,8	
29-30 Fab. veíc. auto. reboques, semi-reb., componentes p/veíc. auto.; Fab. outro equip. transporte	733,7	3,8	13,0	135,4	125,1	456,5	
16,31,32 Outras indústrias transformadoras	476,4	31,5	129,6	119,4	72,6	123,2	
D Eletricidade, gás, vapor, água quente e fria e ar frio	188,4	6,7	13,4	48,6	0,0	119,8	
E Captação, tratamento e dist. de água; San., gestão de resíduos e despoluição	388,7	7,9	51,5	97,2	31,2	201,0	
F Construção	1.120,5	165,2	426,1	288,7	168,5	71,9	
G Comércio por grosso e a retalho; reparação de veículos automóveis e motociclos	5.829,8	579,2	1.081,8	827,6	384,5	2.956,7	
45 Comércio, manutenção e reparação de veículos auto. e motociclos	487,2	79,5	145,3	153,1	36,4	72,9	
motociclos	1.266,0	161,0	502,7	437,9	70,7	93,8	
47 Comércio a retalho, exceto veíc. auto. e motociclos	4.076,5	338,8	433,8	236,6	277,4	2.789,9	
H Transportes e Armazenagem	1.950,7	65,0	221,0	353,2	137,9	1.173,6	
I Alojamento, restauração e similares	1.518,8	136,7	316,4	378,0	95,9	591,8	
J Atividades de informação e comunicação	1.052,2	50,8	151,7	277,6	154,4	417,8	
K Atividades financeiras e de seguros	1.651,2	37,5	136,5	366,9	131,7	978,5	
L Atividades imobiliárias	96,7	37,2	23,8	25,5	10,3	-	
M Atividades de consultoria, cient., téc. e sim.	1.396,2	301,8	357,4	250,2	163,5	323,3	
N Atividades adm. e dos serv. de apoio	1.485,2	52,1	139,1	253,6	194,3	846,1	
O Adm. pública e defesa; Seg. social obrig.	178,2	6,5	103,0	45,2	23,5	-	
P Educação	382,4	33,6	113,1	169,7	16,4	49,5	
Q Atividades de saúde humana e apoio social	1.967,7	99,2	436,5	595,5	152,9	683,7	
R Atividades artísticas, de espect., desp. e rec.	101,1	17,6	32,1	33,7	10,2	7,5	
S Outras atividades de serviços	423,7	98,4	115,4	154,0	23,9	32,0	
U Ativ. dos org. internac. e out. inst. extra-territ.	0,1	0,0	0	0	0	0	

Quadro 34 -Média de horas de formação por trabalhador em 2016 segundo o escalão de pessoal ao serviço, por atividade económica

CONTINENTE	Escalão de pessoal ao serviço						Horas
	Total	1 - 9 Pessoas	10 - 49 Pessoas	50 - 249 Pessoas	250 - 499 Pessoas	500 ou Mais Pessoas	
Atividades (CAE Rev-3)							
Totál	28,8	28,7	28,7	25,8	32,4	29,9	
A Agricultura, prod. animal, caça, florest. e pesca	19,7	24,4	24,0	13,2	12,3	-	
B Indústrias extrativas	23,5	22,8	25,5	10,3	26,3	28,8	
C Indústrias transformadoras	29,3	27,5	27,1	25,2	37,6	31,8	
10-12 Fabricação de prod. alimentares, bebidas e tabaco	20,3	23,1	21,5	15,9	26,1	22,5	
13-15 Fab. têxteis e produtos têxteis, couro e produtos de couro	33,9	31,1	31,7	26,9	63,0	26,9	
17-18 Fabr. de pasta, papel e seus artigos; Impressão e reprodução de suportes gravados	36,6	26,3	28,6	27,3	95,8	35,0	
19-20 Fab.de coque, prod. petrolíferos refinados e de agl.de comb.; Fab. de prod. quím. e de fibras sint.ou art., excep. prod. farm.	33,4	32,3	28,0	33,9	38,4	34,7	
21 Fab. de prod. farm. de base e de prep. farm.	43,9	56,9	48,6	34,7	95,5	30,8	
22 Fab. de artigos de borracha e de mat. plásticas	32,0	28,4	26,9	27,4	30,4	50,5	
23 Fab. de outros prod. minerais não met.	29,5	30,7	28,2	24,2	27,9	45,2	
24-25 Metalúrgicas de base e produtos metálicos	26,9	26,8	26,8	28,4	24,7	21,4	
26-28; 33 Fab. equip. informáticos, para comunic. e prod. eletrónicos e de óptica; Fabr. equip. eléctrico; fab. máq. e de equip. n.e.; Reparação máq. e equip.	30,0	29,8	26,4	26,4	42,6	29,4	
29-30 Fab. veíc. auto. reboques, semi-reb., componentes p/veíc. auto.; Fab. outro equip. transporte	32,2	37,6	25,3	24,6	27,6	37,7	
16,31,32 Outras indústrias transformadoras	25,4	27,2	28,3	22,3	23,2	27,4	
D Eletricidade, gás, vapor, água quente e fria e ar frio	34,3	49,7	34,1	45,3	-	30,7	
E Captação, tratamento e dist. de água; San., gestão de resíduos e despoluição	29,7	28,5	26,1	22,3	15,8	44,4	
F Construção	25,2	26,2	27,5	21,0	31,6	19,9	
G Comércio por grosso e a retalho; reparação de veículos automóveis e motociclos	30,7	29,4	28,3	24,6	35,2	33,9	
45 Comércio, manutenção e reparação de veículos auto. e motociclos	27,6	26,2	28,2	27,5	24,6	29,9	
motociclos	25,9	28,4	29,2	25,2	23,8	16,9	
47 Comércio a retalho, exceto veíc. auto. e motociclos	33,1	30,8	27,4	22,0	42,8	35,2	
H Transportes e Armazenagem	30,0	26,8	26,2	28,3	26,9	32,1	
I Alojamento, restauração e similares	31,8	22,9	29,1	31,5	24,7	39,5	
J Atividades de informação e comunicação	31,1	37,6	40,1	33,7	32,0	26,6	
K Atividades financeiras e de seguros	29,5	31,8	42,6	44,6	35,5	24,7	
L Atividades imobiliárias	29,8	30,4	28,0	29,7	32,3	-	
M Actividades de consultoria, cient., téc. e sim.	34,9	31,2	37,3	27,3	39,0	43,7	
N Actividades adm. e dos serv. de apoio	23,4	28,0	31,0	25,7	28,9	20,8	
O Adm. pública e defesa; Seg. social obrig.	63,2	74,0	65,8	57,4	62,3	-	
P Educação	25,4	35,4	25,5	24,9	14,2	28,6	
Q Atividades de saúde humana e apoio social	22,9	28,4	24,0	20,7	21,7	24,1	
R Atividades artísticas, de espect., desp. e rec.	24,1	34,8	25,6	20,6	16,8	41,1	
S Outras atividades de serviços	27,7	31,2	28,5	26,3	28,4	23,3	
U Ativ. dos org. internac. e out. inst. extra-territ.	11,4	4,0	16	-	-	-	

Quadro 35 -Total de custos de formação profissional em 2016, segundo a as componentes do custo por atividade económica

CONTINENTE	Milhares de euros				
	Custos com formação	Encargos entidade empregadora			Financiamento Externo
		Encargos globais	Total	Horas pagas e não trabalhadas	
Atividades (CAE Rev-3)					
Total	223.934,6	216.000,3	111.914,7	104.085,6	7.934,2
A Agricultura, prod. animal, caça, florest. e pesca	483,0	477,5	265,2	212,2	5,5
B Indústrias extrativas	878,2	878,2	33,9	844,3	0,0
C Indústrias transformadoras	42.549,5	41.388,2	21.659,1	19.729,1	1.161,3
10-12 Fabricação de prod. alimentares, bebidas e tabaco	4.796,0	4.530,7	1.859,0	2.671,7	265,3
13-15 Fab. têxteis e produtos têxteis, couro e produtos de couro	2.385,2	2.178,0	1.382,5	795,5	207,2
17-18 Fabr. de pasta, papel e seus artigos; Impressão e reprodução de suportes gravados	2.920,1	2.842,7	2.401,5	441,2	77,5
19-20 Fab.de coque, prod. petrolíferos refinados e de agl.de comb.; Fab. de prod. quím. e de fibras sint.ou art., excep. prod. farm.	4.492,9	4.475,5	2.946,9	1.528,6	17,4
21 Fab. de prod. farm. de base e de prep. farm.	2.125,8	2.124,1	590,1	1.534,0	1,7
22 Fab. de artigos de borracha e de mat. plásticas	5.017,9	4.942,2	2.379,8	2.562,4	75,6
23 Fab. de outros prod. minerais não met.	1.904,3	1.861,2	1.137,7	723,5	43,1
24-25 Metalúrgicas de base e produtos metálicos	3.957,8	3.693,8	1.930,3	1.763,5	264,1
26-28; 33 Fab. equip. informáticos, para comunic. e prod. eletrónicos e de óptica; Fabr. equip. eléctrico; fab. máq. e de equip. n.e.; Reparação máq. e equip.	8.295,4	8.216,8	3.587,9	4.628,8	78,7
29-30 Fab. veíc. auto. reboques, semi-reb., componentes p/veíc. auto.; Fab. outro equip. transporte	5.003,7	4.933,9	2.513,6	2.420,4	69,7
16,31,32 Outras indústrias transformadoras	1.650,4	1.589,3	929,8	659,5	61,1
D Eletricidade, gás, vapor, água quente e fria e ar frio	6.538,1	6.538,1	2.749,9	3.788,2	0,0
E Captação, tratamento e dist. de água; San., gestão de resíduos e despoluição	5.329,3	5.271,5	1.673,3	3.598,2	57,8
F Construção	5.854,4	5.505,3	2.777,3	2.728,0	349,1
G Comércio por grosso e a retalho; reparação de veículos automóveis e motociclos	42.005,2	40.828,5	23.917,7	16.910,8	1.176,6
45 Comércio, manutenção e reparação de veículos auto. e motociclos	5.635,5	5.531,4	2.314,4	3.217,0	104,1
46 Comércio por grosso, exceto veíc. auto. e motociclos	11.774,5	11.528,6	5.950,0	5.578,6	245,9
47 Comércio a retalho, exceto veíc. auto. e motociclos	24.595,2	23.768,5	15.653,3	8.115,2	826,6
H Transportes e Armazenagem	19.029,3	18.853,0	10.755,0	8.098,0	176,4
I Alojamento, restauração e similares	8.215,9	7.977,8	3.941,7	4.036,1	238,0
J Atividades de informação e comunicação	17.295,3	17.144,2	9.984,4	7.159,8	151,1
K Atividades financeiras e de seguros	25.452,5	25.421,9	11.696,4	13.725,5	30,7
L Atividades imobiliárias	912,9	886,8	296,0	590,8	26,1
M Actividades de consultoria, cient., téc. e sim.	22.924,5	20.173,3	7.028,5	13.144,9	2.751,2
N Actividades adm. e dos serv. de apoio	12.573,8	12.317,7	8.157,7	4.160,0	256,1
O Adm. pública e defesa; Seg. social obrig.	1.039,3	1.030,3	619,3	411,1	8,9
P Educação	2.052,5	1.695,8	862,1	833,7	356,7
Q Atividades de saúde humana e apoio social	7.867,0	6.921,1	4.101,6	2.819,4	945,9
R Atividades artísticas, de espect., desp. e rec.	1.173,7	1.145,6	475,3	670,3	28,0
S Outras atividades de serviços	1.759,9	1.545,0	919,9	625,1	214,9
U Ativ. dos org. internac. e out. inst. extra-territ.	0,4	0,4	0,4	0,0	0,0

Quadro 36 -Total de custos de formação profissional em 2016, segundo o escalão de pessoal ao serviço, por atividade económica

CONTINENTE	Escalão de pessoal ao serviço						Milhares de euros
	Total	1 - 9 Pessoas	10 - 49 Pessoas	50 - 249 Pessoas	250 - 499 Pessoas	500 ou Mais Pessoas	
Atividades (CAE Rev-3)							
Total	223.934,6	4.705,5	21.793,3	53.052,3	30.240,5	114.143,0	
A Agricultura, prod. animal, caça, florest. e pesca	483,0	64,0	180,5	149,6	88,8	0,0	
B Indústrias extrativas	878,2	4,1	54,4	11,2	63,1	745,3	
C Indústrias transformadoras	42.549,5	387,5	3.094,6	12.495,0	9.227,0	17.345,3	
10-12 Fabricação de prod. alimentares, bebidas e tabaco	4.796,0	28,2	243,1	1.303,2	1.090,2	2.131,3	
13-15 Fab. têxteis e produtos têxteis, couro e produtos de couro	2.385,2	9,1	187,4	993,9	651,6	543,2	
17-18 Fabr. de pasta, papel e seus artigos; Impressão e reprodução de suportes gravados	2.920,1	12,2	130,8	908,4	633,7	1.235,0	
19-20 Fab.de coque, prod. petrolíferos refinados e de agl.de comb.; Fab. de prod. quím. e de fibras sint.ou art., excep. prod. farm.	4.492,9	40,1	438,2	842,6	1.372,0	1.800,1	
21 Fab. de prod. farm. de base e de prep. farm.	2.125,8	10,4	221,2	551,8	530,5	812,0	
22 Fab. de artigos de borracha e de mat. plásticas	5.017,9	10,1	219,5	1.392,1	609,6	2.786,5	
23 Fab. de outros prod. minerais não met.	1.904,3	14,4	129,3	640,5	660,3	459,9	
24-25 Metalúrgicas de base e produtos metálicos	3.957,8	96,4	540,4	2.054,5	737,6	528,9	
26-28; 33 Fab. equip. informáticos, para comunic. e prod. eletrónicos e de óptica; Fabr. equip. eléctrico; fab. máq. e de equip. n.e.; Reparação máq. e equip.	8.295,4	76,8	614,1	1.562,7	1.613,5	4.428,4	
29-30 Fab. veíc. auto. reboques, semi-reb., componentes p/veíc. auto.; Fab. outro equip. transporte	5.003,7	27,4	56,4	1.749,6	930,3	2.239,9	
16,31,32 Outras indústrias transformadoras	1.650,4	62,5	314,2	495,9	397,7	380,2	
D Eletricidade, gás, vapor, água quente e fria e ar frio	6.538,1	69,4	302,3	1.132,4	0,0	5.034,0	
E Captação, tratamento e dist. de água; San., gestão de resíduos e despoluição	5.329,3	27,8	331,5	1.079,1	356,3	3.534,7	
F Construção	5.854,4	210,6	1.186,9	2.484,6	1.349,1	623,2	
G Comércio por grosso e a retalho; reparação de veículos automóveis e motociclos	42.005,2	1.192,1	6.057,1	10.781,1	3.033,6	20.941,3	
45 Comércio, manutenção e reparação de veículos auto. e motociclos	5.635,5	162,7	1.194,7	2.827,7	521,3	929,1	
motociclos	11.774,5	575,4	3.122,6	6.314,3	1.214,4	547,7	
47 Comércio a retalho, exceto veíc. auto. e motociclos	24.595,2	453,9	1.739,7	1.639,1	1.297,9	19.464,5	
H Transportes e Armazenagem	19.029,3	145,6	1.121,9	2.579,2	1.409,8	13.772,9	
I Alojamento, restauração e similares	8.215,9	94,4	464,8	1.869,5	1.171,8	4.615,4	
J Atividades de informação e comunicação	17.295,3	195,6	1.082,2	3.316,9	1.621,9	11.078,7	
K Atividades financeiras e de seguros	25.452,5	162,2	1.676,9	5.275,2	1.833,4	16.504,7	
L Atividades imobiliárias	912,9	147,0	252,7	339,2	174,0	0	
M Actividades de consultoria, cient., téc. e sim.	22.924,5	1.162,8	3.115,9	4.155,9	6.597,7	7.892,3	
N Actividades adm. e dos serv. de apoio	12.573,8	172,9	754,1	2.434,9	2.090,4	7.121,5	
O Adm. pública e defesa; Seg. social obrig.	1.039,3	11,7	140,4	581,4	305,8	0,0	
P Educação	2.052,5	116,1	446,5	883,6	103,0	503,2	
Q Atividades de saúde humana e apoio social	7.867,0	356,0	943,6	2.235,3	492,3	3.839,8	
R Atividades artísticas, de espect., desp. e rec.	1.173,7	29,4	260,4	525,7	229,2	129,0	
S Outras atividades de serviços	1.759,9	155,7	326,5	722,4	93,4	461,9	
U Ativ. dos org. internac. e out. inst. extra-territ.	0,4	0,4	-	-	-	-	

Quadro 37 -Número de empresas que declararam custos de formação em 2016, segundo o escalão de pessoal ao serviço, por atividade económica

CONTINENTE

Atividades (CAE Rev-3)	Escalão de pessoal ao serviço					
	Total	1 - 9 Pessoas	10 - 49 Pessoas	50 - 249 Pessoas	250 - 499 Pessoas	500 ou Mais Pessoas
Total	13.521	5.246	5.018	2.614	346	297
A Agricultura, prod. animal, caça, florest. e pesca	347	190	125	29	3	0
B Indústrias extrativas	46	10	28	5	2	1
C Indústrias transformadoras	2.281	387	890	804	125	75
10-12 Fabricação de prod. alimentares, bebidas e tabaco	323	60	113	119	21	10
13-15 Fab. têxteis e produtos têxteis, couro e produtos de couro	241	20	78	115	19	9
17-18 Fabr. de pasta, papel e seus artigos; Impressão e reprodução de suportes gravados	119	22	52	37	4	4
19-20 Fab.de coque, prod. petrolíferos refinados e de agl.de comb.; Fab. de prod. quím. e de fibras sint.ou art., excep. prod. farm.	119	23	58	32	4	2
21 Fab. de prod. farm. de base e de prep. farm.	43	5	17	15	3	3
22 Fab. de artigos de borracha e de mat. plásticas	146	9	68	56	10	3
23 Fab. de outros prod. minerais não met.	148	17	66	47	13	5
24-25 Metalúrgicas de base e produtos metálicos	468	106	183	161	14	4
26-28; 33 Fab. equip. informáticos, para comunic. e prod. eletrónicos e de óptica; Fabr. equip. eléctrico; fab. máq. e de equip. n.e.; Reparação máq. e equip.	337	58	147	99	15	18
29-30 Fab. veíc. auto. reboques, semi-reb., componentes p/veíc. auto.; Fab. outro equip. transporte	107	9	17	57	12	12
16,31,32 Outras indústrias transformadoras	230	58	91	66	10	5
D Eletricidade, gás, vapor, água quente e fria e ar frio	52	21	21	8	0	2
E Captação, tratamento e dist. de água; San., gestão de resíduos e despoluição	153	24	64	51	9	5
F Construção	912	349	397	144	16	6
G Comércio por grosso e a retalho; reparação de veículos automóveis e motociclos	3.203	1.363	1.330	432	41	37
45 Comércio, manutenção e reparação de veículos auto. e motociclos	558	221	238	89	6	4
motociclos	1.320	478	623	201	13	5
47 Comércio a retalho, exceto veíc. auto. e motociclos	1.325	664	469	142	22	28
H Transportes e Armazenagem	665	171	299	144	23	28
I Alojamento, restauração e similares	586	223	208	124	16	15
J Atividades de informação e comunicação	448	154	167	94	13	20
K Atividades financeiras e de seguros	394	130	148	89	12	15
L Atividades imobiliárias	207	153	38	15	1	0
M Actividades de consultoria, cient., téc. e sim.	1.805	1.230	436	110	18	11
N Actividades adm. e dos serv. de apoio	507	190	153	100	24	40
O Adm. pública e defesa; Seg. social obrig.	49	6	34	8	1	0
P Educação	294	92	117	75	6	4
Q Atividades de saúde humana e apoio social	1.045	294	394	295	29	33
R Atividades artísticas, de espect., desp. e rec.	128	49	52	22	4	1
S Outras atividades de serviços	398	209	117	65	3	4
U Ativ. dos org. internac. e out. inst. extra-territ.	1	1	0	0	0	0

Quadro 38 -Número de formandos em empresas que declararam custos de formação em 2016, segundo o escalão de pessoal ao serviço, por atividade económica

CONTINENTE

Atividades (CAE Rev-3)	Escalão de pessoal ao serviço					
	Total	1 - 9 Pessoas	10 - 49 Pessoas	50 - 249 Pessoas	250 - 499 Pessoas	500 ou Mais Pessoas
Total	602.027	13.558	67.130	154.670	71.354	295.315
A Agricultura, prod. animal, caça, florest. e pesca	3.740	410	1.172	1.414	744	-
B Indústrias extrativas	1.891	41	406	251	334	859
C Indústrias transformadoras	137.065	1.194	13.375	49.394	28.831	44.271
10-12 Fabricação de prod. alimentares, bebidas e tabaco	21.122	197	1.802	8.208	4.922	5.993
13-15 Fab. têxteis e produtos têxteis, couro e produtos de couro	11.235	57	1.114	5.158	2.433	2.473
17-18 Fabr. de pasta, papel e seus artigos; Impressão e reprodução de suportes gravados	7.079	60	768	2.920	1.039	2.292
19-20 Fab.de coque, prod. petrolíferos refinados e de agl.de comb.; Fab. de prod. quím. e de fibras sint.ou art., excep. prod. farm.	6.540	79	937	2.428	1.229	1.867
21 Fab. de prod. farm. de base e de prep. farm.	4.150	20	327	1.632	615	1.556
22 Fab. de artigos de borracha e de mat. plásticas	10.111	34	1.096	3.986	2.682	2.313
23 Fab. de outros prod. minerais não met.	8.149	47	1.085	2.815	2.381	1.821
24-25 Metalúrgicas de base e produtos metálicos	17.046	364	2.538	8.908	3.241	1.995
26-28; 33 Fab. equip. informáticos, para comunic. e prod. eletrónicos e de óptica; Fabr. equip. eléctrico; fab. máq. e de equip. n.e.; Reparação máq. e equip.	24.250	153	2.302	5.679	4.266	11.850
29-30 Fab. veíc. auto. reboques, semi-reb., componentes p/veíc. auto.; Fab. outro equip. transporte	16.580	20	185	4.396	3.673	8.306
16,31,32 Outras indústrias transformadoras	10.803	163	1.221	3.264	2.350	3.805
D Eletricidade, gás, vapor, água quente e fria e ar frio	5.146	71	330	849	-	3.896
E Captação, tratamento e dist. de água; San., gestão de resíduos e despoluição	10.130	103	1.226	3.555	1.296	3.950
F Construção	20.555	906	4.960	8.564	3.478	2.647
G Comércio por grosso e a retalho; reparação de veículos automóveis e motociclos	133.500	3.828	17.026	24.111	7.861	80.674
45 Comércio, manutenção e reparação de veículos auto. e motociclos	10.280	540	2.570	4.424	1.068	1.678
motociclos	27.841	1.372	7.939	12.652	2.107	3.771
47 Comércio a retalho, exceto veíc. auto. e motociclos	95.379	1.916	6.517	7.035	4.686	75.225
H Transportes e Armazenagem	44.838	483	4.062	8.824	4.040	27.429
I Alojamento, restauração e similares	24.408	619	3.220	7.148	3.007	10.414
J Atividades de informação e comunicação	25.186	411	1.888	6.506	3.011	13.370
K Atividades financeiras e de seguros	50.494	290	2.218	6.727	3.521	37.738
L Atividades imobiliárias	1.675	329	357	671	318	-
M Atividades de consultoria, cient., téc. e sim.	26.218	2.871	5.039	6.819	4.086	7.403
N Actividades adm. e dos serv. de apoio	48.783	494	1.914	6.002	4.103	36.270
O Adm. pública e defesa; Seg. social obrig.	1.392	26	437	552	377	-
P Educação	7.762	234	1.782	4.023	604	1.119
Q Atividades de saúde humana e apoio social	50.007	658	5.818	15.076	4.599	23.856
R Atividades artísticas, de espect., desp. e rec.	2.347	81	540	1.279	404	43
S Outras atividades de serviços	6.888	507	1.360	2.905	740	1.376
U Ativ. dos org. internac. e out. inst. extra-territ.	2	2	-	-	-	-

Quadro 39 -Média de custos com formação em 2016 por formando, segundo o escalão de pessoal ao serviço, por atividade económica

CONTINENTE	Escalão de pessoal ao serviço						Euros
	Total	1 - 9 Pessoas	10 - 49 Pessoas	50 - 249 Pessoas	250 - 499 Pessoas	500 ou Mais Pessoas	
Atividades (CAE Rev-3)							
Total	371,97	347,06	324,64	343,00	423,81	386,51	
A Agricultura, prod. animal, caça, florest. e pesca	129,13	156,05	154,03	105,80	119,41	-	
B Indústrias extrativas	464,40	100,76	134,07	44,52	189,01	867,66	
C Indústrias transformadoras	310,43	324,57	231,37	252,97	320,04	391,80	
10-12 Fabricação de prod. alimentares, bebidas e tabaco	227,06	142,97	134,89	158,78	221,50	355,63	
13-15 Fab. têxteis e produtos têxteis, couro e produtos de couro	212,30	159,72	168,25	192,68	267,80	219,65	
17-18 Fabr. de pasta, papel e seus artigos; Impressão e reprodução de suportes gravados	412,51	203,73	170,27	311,11	609,94	538,83	
19-20 Fab.de coque, prod. petrolíferos refinados e de agl.de comb.; Fab. de prod. quím. e de fibras sint.ou art., excep. prod. farm.	686,99	508,19	467,66	347,02	1.116,32	964,15	
21 Fab. de prod. farm. de base e de prep. farm.	512,24	519,20	676,54	338,08	862,54	521,83	
22 Fab. de artigos de borracha e de mat. plásticas	496,28	297,09	200,27	349,24	227,31	1.204,73	
23 Fab. de outros prod. minerais não met.	233,69	306,68	119,13	227,52	277,33	252,53	
24-25 Metalúrgicas de base e produtos metálicos	232,19	264,72	212,94	230,64	227,59	265,11	
26-28; 33 Fab. equip. informáticos, para comunic. e prod. eletrónicos e de óptica; Fabr. equip. eléctrico; fab. máq. e de equip. n.e.; Reparação máq. e equip.	342,08	501,85	266,78	275,16	378,22	373,70	
29-30 Fab. veíc. auto. reboques, semi-reb., componentes p/veíc. auto.; Fab. outro equip. transporte	301,79	1.369,70	305,12	397,99	253,29	269,67	
16,31,32 Outras indústrias transformadoras	152,77	383,20	257,30	151,93	169,21	99,93	
D Eletricidade, gás, vapor, água quente e fria e ar frio	1.270,52	977,42	916,08	1.333,84	-	1.292,08	
E Captação, tratamento e dist. de água; San., gestão de resíduos e despoluição	526,09	269,69	270,37	303,53	274,94	894,85	
F Construção	284,82	232,48	239,30	290,12	387,89	235,44	
G Comércio por grosso e a retalho; reparação de veículos automóveis e motociclos	314,65	311,41	355,75	447,15	385,91	259,58	
45 Comércio, manutenção e reparação de veículos auto. e motociclos	548,20	301,38	464,87	639,17	488,11	553,67	
motociclos	422,92	419,42	393,33	499,07	576,37	145,24	
47 Comércio a retalho, exceto veíc. auto. e motociclos	257,87	236,90	266,95	233,00	276,97	258,75	
H Transportes e Armazenagem	424,40	301,42	276,18	292,29	348,96	502,13	
I Alojamento, restauração e similares	336,61	152,44	144,36	261,55	389,69	443,19	
J Atividades de informação e comunicação	686,70	476,02	573,19	509,81	538,65	828,62	
K Atividades financeiras e de seguros	504,07	559,46	756,06	784,19	520,71	437,35	
L Atividades imobiliárias	545,03	446,84	707,72	505,55	547,26	-	
M Actividades de consultoria, cient., téc. e sim.	874,38	405,01	618,36	609,46	1.614,70	1.066,09	
N Actividades adm. e dos serv. de apoio	257,75	350,10	394,01	405,67	509,48	196,35	
O Adm. pública e defesa; Seg. social obrig.	746,60	449,65	321,17	1.053,28	811,16	-	
P Educação	264,43	496,35	250,58	219,65	170,52	449,69	
Q Atividades de saúde humana e apoio social	157,32	541,05	162,19	148,27	107,04	160,96	
R Atividades artísticas, de espect., desp. e rec.	500,07	363,31	482,23	411,03	567,25	2.998,88	
S Outras atividades de serviços	255,50	307,14	240,06	248,69	126,20	335,66	
U Ativ. dos org. internac. e out. inst. extra-territ.	185	185	-	-	-	-	

Quadro 40 - Evolução dos principais indicadores de formação profissional (2016, 2015 e 2014), por atividade económica

CONTINENTE	Indicadores de Formação Profissional	Taxa participação em formação			Média Horas			Média Custos		
		2016	2015	2014	2016	2015	2014	2016	2015	2014
	Atividades (CAE Rev-3)									
	Total	32,6	32,8	37,0	28,8	28,7	33,4	372,0	393,3	396,3
	A Agricultura, prod. animal, caça, florest. e pesca	15,4	13,3	13,7	19,7	23,1	22,3	129,1	173,5	192,4
	B Indústrias extrativas	40,0	38,9	40,9	23,5	24,6	32,3	464,4	464,5	403,4
	C Indústrias transformadoras	34,6	33,2	36,6	29,3	28,2	35,5	310,4	323,4	339,5
	10-12 Fabricação de prod. alimentares, bebidas e tabaco	37,3	36,5	41,7	20,3	20,2	21,5	227,1	244,5	249,9
	13-15 Fab. têxteis e produtos têxteis, couro e produtos de couro	16,1	12,9	15,4	33,9	26,0	43,0	212,3	235,2	306,2
	17-18 Fabr. de pasta, papel e seus artigos; Impressão e reprodução de suportes gravados	41,4	43,7	43,7	36,6	32,1	37,1	412,5	321,4	403,4
	19-20 Fab.de coque, prod. petrolíferos refinados e de agl.de comb.; Fab. de prod. quím. e de fibras sint.ou art., excep. prod. farm.	61,6	61,4	64,5	33,4	32,4	38,9	687,0	781,9	682,5
	21 Fab. de prod. farm. de base e de prep. farm.	73,0	69,4	77,0	43,9	38,0	41,5	512,2	360,6	433,9
	22 Fab. de artigos de borracha e de mat. plásticas	53,7	53,5	60,8	32,0	27,0	42,4	496,3	567,2	407,8
	23 Fab. de outros prod. minerais não met.	34,2	31,2	34,9	29,5	24,1	32,6	233,7	258,5	301,3
	24-25 Metalúrgicas de base e produtos metálicos	34,8	34,6	39,3	26,9	28,3	34,9	232,2	261,1	300,1
	26-28; 33 Fab. equip. informáticos, para comunic. e prod. eletrónicos e de óptica; Fabr. equip. eléctrico; fab. máq. e de equip. n.e.; Reparação máq. e equip.	48,3	45,2	48,4	30,0	29,0	35,3	342,1	348,6	417,6
	29-30 Fab. veíc. auto. reboques, semi-reb., componentes p/veíc. auto.; Fab. outro equip. transporte	63,8	68,9	72,2	32,2	41,6	50,2	301,8	295,1	304,8
	16,31,32 Outras indústrias transformadoras	29,7	29,7	32,2	25,4	24,1	29,6	152,8	197,5	185,3
	D Eletricidade, gás, vapor, água quente e fria e ar frio	85,3	81,5	88,2	34,3	31,6	41,8	1270,5	1.366,8	1.031,7
	E Captação, tratamento e dist. de água; San., gestão de resíduos e despoluição	58,1	54,4	66,0	29,7	26,5	35,3	526,1	300,5	319,9
	F Construção	22,3	22,5	25,8	25,2	24,3	33,1	284,8	289,0	310,5
	G Comércio por grosso e a retalho; reparação de veículos automóveis e motociclos	35,4	35,6	39,2	30,7	30,8	30,5	314,6	287,2	301,1
	45 Comércio, manutenção e reparação de veículos auto. e motociclos	25,1	24,1	25,6	27,6	26,7	31,0	548,2	479,9	403,6
	46 Comércio por grosso, exceto veíc. auto. e motociclos	29,5	28,2	31,2	25,9	25,4	31,1	422,9	486,0	469,8
	47 Comércio a retalho, exceto veíc. auto. e motociclos	41,1	42,3	46,9	33,1	33,3	30,2	257,9	218,2	242,1
	H Transportes e Armazenagem	46,7	44,8	46,9	30,0	33,3	29,2	424,4	704,3	733,1
	I Alojamento, restauração e similares	22,0	22,7	28,4	31,8	27,2	34,4	336,6	334,3	338,1
	J Atividades de informação e comunicação	44,6	41,0	50,5	31,1	31,3	39,9	686,7	796,7	719,7
	K Atividades financeiras e de seguros	70,8	75,1	75,5	29,5	29,3	30,9	504,1	560,7	444,1
	L Atividades imobiliárias	14,7	14,9	12,7	29,8	26,4	30,4	545,0	435,6	508,1
	M Actividades de consultoria, cient., téc. e sim.	32,3	35,4	43,2	34,9	32,2	42,2	874,4	716,8	797,1
	N Actividades adm. e dos serv. de apoio	23,3	26,8	35,2	23,4	29,1	25,8	257,8	267,4	211,3
	O Adm. pública e defesa; Seg. social obrig.	26,1	26,2	31,8	63,2	50,7	58,1	746,6	614,9	784,1
	P Educação	27,9	28,5	30,1	25,4	23,7	30,4	264,4	262,8	327,9
	Q Atividades de saúde humana e apoio social	33,8	32,8	35,9	22,9	23,7	39,4	157,3	153,6	264,5
	R Atividades artísticas, de espect., desp. e rec.	18,0	22,5	22,6	24,1	21,8	35,9	500,1	291,0	424,5
	S Outras atividades de serviços	22,4	21,7	24,8	27,7	26,3	32,6	255,5	345,4	321,3
	U Ativ. dos org. internac. e out. inst. extra-territ.	4,7	8,8	3,2	11,4	8,6	166,7	184,5	-	-

Propriedade de GEP/MTSSS

ISSN: 2183-7813