

Relatório Anual de Formação Contínua

COLEÇÃO ESTATÍSTICAS

2014

Continente

© Gabinete de Estratégia e Planeamento (GEP)

Ministério do Trabalho, Solidariedade e Segurança Social (MTSSS), 2016

Coleção *Estatísticas* – Formação Profissional

Relatório Anual de Formação Contínua 2014

Periodicidade: Anual

Coordenação Editorial, de Redação e de Distribuição:

Gabinete de Estratégia e Planeamento (GEP)

Praça de Londres, 2 -3º - 1049-056 Lisboa

Tel.: (+351) 21 115 50 00

Fax: (+351) 21 115 51 88

E-mail: dados@gep.msess.pt

Página: www.gep.msess.gov.pt

Lisboa, 30 de março de 2016

**RELATÓRIO ANUAL DE
FORMAÇÃO CONTÍNUA
ANO 2014**

ÍNDICE

RESUMO

I. NOTA INTRODUTÓRIA

SINAIS CONVENCIONAIS, SIGLAS E ABREVIATURAS

II. ANÁLISE DE RESULTADOS

1. ASPECTOS ESTRUTURAIS DAS EMPRESAS
2. EMPRESAS E FREQUÊNCIA DE FORMAÇÃO PROFISSIONAL
3. EVOLUÇÃO DOS PRINCIPAIS INDICADORES DE FORMAÇÃO PROFISSIONAL (2012, 2013 e 2014)

III. NOTAS EXPLICATIVAS E CONCEITOS

1. NOTAS EXPLICATIVAS
2. CONCEITOS

IV. QUADROS

Quadro	Nome	Pagina
1	Número de empresas em outubro de 2014 segundo o escalão de pessoal ao serviço, por atividade económica	27
2	Número de pessoas ao serviço nas empresas em 2014 segundo escalão de pessoal ao serviço, por atividade económica	28
3	Número de pessoas ao serviço nos estabelecimentos em 2014 segundo o sexo, por atividade económica	29
4	Número pessoas ao serviço nos estabelecimentos em 2014 segundo o escalão etário, por atividade económica	30

5	Número pessoas ao serviço nos estabelecimentos em 2014 segundo as habilitações, por atividade económica	31
6	Número pessoas ao serviço nos estabelecimentos em 2014 segundo a profissão (CPP-10), por atividade económica	32
7	Número e percentagem de empresas em 2014 segundo a situação face à frequência de formação profissional, por atividade económica	33
8	Número de empresas em 2014 com trabalhadores envolvidos em formação ou atividade educativa, ou que em substituição da formação receberam compensação, por atividade económica	34
9	Percentagem de empresas em 2014 com trabalhadores envolvidos em formação ou atividade educativa, ou que em substituição da formação receberam compensação, por atividade económica	35
10	Número de trabalhadores em 2014 envolvidos em formação ou atividade educativa, ou que em substituição da formação receberam compensação, por atividade económica	36
11	Percentagem de trabalhadores em 2014 envolvidos em formação ou atividade educativa, ou que em substituição da formação receberam compensação, por atividade económica	37
12	Número de trabalhadores em ações de formação profissional em 2014, segundo o escalão de pessoal ao serviço, por atividade económica	38
13	Percentagem de trabalhadores em ações de formação profissional em 2014, segundo o escalão de dimensão, por atividade económica	39
14	Número de trabalhadores em ações de formação em 2014 segundo o período de referência do direito à formação, por atividade económica	40
15	Percentagem de trabalhadores em ações de formação em 2014 segundo o período de referência do direito à formação, por atividade económica	41
16	Número de trabalhadores em ações de formação em 2014, segundo o período de referência do direito à formação, por escalão de pessoal ao serviço	42
17	Percentagem de trabalhadores em ações de formação em 2014 segundo o período de referência do direito à formação por escalão de pessoal ao serviço	42

18	Número de trabalhadores em ações de formação em 2014 segundo a iniciativa da formação, por atividade económica	43
19	Percentagem de trabalhadores em ações de formação em 2014 segundo a iniciativa da formação, por atividade económica	44
20	Número de trabalhadores em ações de formação profissional em 2014 segundo o tipo de horário em que decorreram, por atividade económica	45
21	Percentagem de trabalhadores em ações de formação profissional em 2014 segundo o tipo de horário em que decorreram, por atividade económica	46
22	Número de trabalhadores em ações de formação em 2014 segundo as entidades formadoras a que recorreram, por atividade económica	47
23	Percentagem de trabalhadores em ações de formação em 2014 segundo as entidades formadoras a que recorreram, por atividade económica	48
24	Participações em ações de formação em 2014 e sua distribuição percentual segundo a área de educação e formação	49
25	Duração das ações de formação em 2014 (nº de horas) e distribuição percentual segundo a área de educação e formação	50
26	Número de trabalhadores em ações de formação profissional em 2014 e percentagem relativamente ao total segundo o sexo, por atividade económica	51
27	Número de trabalhadores em ações de formação profissional em 2014 segundo o escalão etário, por atividade económica	52
28	Percentagem de trabalhadores em ações de formação profissional em 2014 relativamente ao total de trabalhadores, segundo o escalão etário por atividade económica	53
29	Número de trabalhadores em ações de formação profissional em 2014 segundo as habilitações, por atividade económica	54
30	Percentagem de trabalhadores em ações de formação profissional em 2014 relativamente ao total de trabalhadores, segundo as habilitações por atividade económica	55
31	Número de trabalhadores em ações de formação profissional em 2014 segundo a	56

profissão (CPP-10), por atividade económica

32	Percentagem de trabalhadores em ações de formação profissional em 2014 relativamente ao total de trabalhadores, segundo a profissão (CPP-10), por atividade económica	57
33	Total de horas de formação promovida pelas empresas em 2014, segundo o escalão de pessoal ao serviço por atividade económica	58
34	Média de horas de formação por trabalhador em 2014 segundo o escalão de pessoal ao serviço, por atividade económica	59
35	Total de custos de formação profissional em 2014, segundo os componentes do custo por atividade económica	60
36	Total de custos de formação profissional em 2014, segundo o escalão de pessoal ao serviço, por atividade económica	61
37	Número de empresas que declararam custos de formação profissional em 2014, segundo o escalão de pessoal ao serviço, por atividade económica	62
38	Número de formandos em empresas que declararam custos de formação profissional em 2014, segundo o escalão de pessoal ao serviço, por atividade económica	63
39	Média de custos com formação em 2014, por formando, segundo o escalão de pessoal ao serviço, por atividade económica	64
40	Evolução dos principais indicadores de formação profissional (2014, 2013, 2012), por atividade económica	65

RESUMO

Os dados publicados neste relatório resultam do aproveitamento estatístico do relatório Anual de Formação Contínua (anexo C do Relatório Único), relativo ao ano de 2014. O âmbito geográfico da análise é o Continente.

A percentagem de empresas com trabalhadores envolvidos em formação, atividades educativas ou que receberam compensação financeira em substituição da formação a que tinham direito¹, em 2014, foi de 18,5% (Quadro 9), o que corresponde a 994.152 trabalhadores abrangidos em 2014 (Quadro 10). Por atividade económica (ao nível da secção da CAE-Rev3.), os valores mais elevados observaram-se nos sectores de *Eletricidade, Gás e Água* e de *Captação, Tratamento, Distribuição de Água e Saneamento*, onde a percentagem de empresas que proporcionou ações de formação aos seus trabalhadores, foi de 49,7% e 48,2%, respetivamente, do total de empresas existentes nestes sectores de atividade (Quadro 9).

A taxa de participação dos trabalhadores em pelo menos uma atividade educativa (ações de formação, frequência de estabelecimento de ensino ou de educação) ou que receberam compensação financeira em substituição da formação a que tinham direito foi de 37,7% (Quadro 11). Os sectores de atividade onde se observaram taxas mais elevadas foram *Eletricidade, Gás e Água* e *Atividades Financeiras e de Seguros* (88,4% e 75,7%, respetivamente). Por escalão de pessoal ao serviço, observou-se que a participação em atividades educativas aumentou na razão direta da dimensão da empresa, sendo 12,9% nas empresas até 9 pessoas ao serviço e subindo para 62,2% nas empresas com 500 ou mais pessoas.

As empresas cujos trabalhadores frequentaram ações de formação representaram 17,6% do total (Quadro 7), sendo, comparativamente, pouco expressiva a percentagem das empresas que tiveram trabalhadores abrangidos em, pelo menos, uma das outras restantes situações, visto que os casos dos trabalhadores em regime de trabalhador-estudante ou em processo de RVCC ocorreram em cerca de 0,8% das empresas e a atribuição de compensação financeira ou crédito de horas aos trabalhadores ocorreu em cerca de 1,1% das empresas.

A percentagem de trabalhadores que participaram em ações de formação foi de 37,0% (Quadro 13 e 40), ou seja, 976.640 trabalhadores participaram em ações de formação (Quadro 12), a maioria mediante iniciativa do empregador (91,7%) (Quadro 19) e em horário laboral (89,6%) (Quadro 21).

Do total dos trabalhadores em formação, 66,6% (Quadro 23) tiveram como entidade formadora a *própria empresa*.

¹ Trata-se do cumprimento das obrigações legais em matéria de formação profissional, no sentido que lhe é atribuído pelo código do Trabalho (Lei nº7/2009 de 12 de Fevereiro) e que institui a obrigatoriedade de 35 horas de formação profissional. Em alternativa, essas horas podem ser utilizadas ao abrigo do regime de trabalhador estudante ou em processo de RVCC. Sempre que tal não suceda e em determinadas situações previstas na Lei é admissível o recurso a crédito de horas para a frequência de formação ou a atribuição de uma compensação financeira.

Por área de formação, há que destacar a de *Segurança e Higiene no trabalho*, (que abrangeu mais de 20,4% do total de 1 702,7 milhares de participações em ações de formação que tiveram lugar em 2014 (Quadro 24)) e também as relativas a *Enquadramento na organização/empresa* (12,9%).

A média de horas de formação por formando foi de 33,4 horas (Quadro 34).

A média de custos de formação por formando foi de 396,30 euros (Quadro 39).

I .NOTA INTRODUTÓRIA

I - NOTA INTRODUTÓRIA

A regulamentação do Código do Trabalho criou uma obrigação de prestação única anual de informação sobre a atividade social da empresa, cujo conteúdo e prazo de apresentação são regulados na Portaria nº 55/2010 de 21 de Janeiro. Esta instituiu o Relatório Único que é constituído por 6 anexos, correspondendo cada um a diferentes áreas da atividade social da empresa.

A obrigatoriedade de entrega aplica-se aos empregadores abrangidos pelo Código do Trabalho e legislação específica dele decorrente. Deste modo, estão excluídos os serviços e órgãos que apenas têm trabalhadores abrangidos pelo Regime do Contrato de Trabalho em Funções Públicas, uma vez que têm legislação específica.

O período de referência dos dados é o ano de 2014. Os dados aqui publicados resultaram do aproveitamento estatístico do anexo C (Relatório Anual da Formação Contínua) e parcialmente dos anexos A (Quadro de Pessoal) e O (Dados globais referentes à entidade).

A informação disponibilizada tem como âmbito geográfico o Continente. Os dados relativos às Regiões Autónomas dos Açores e da Madeira podem ser obtidos junto dos Serviços Regionais detentores desta fonte estatística.

SINAIS CONVENCIONAIS, SIGLAS E ABREVIATURAS

Sinais Convencionais

x Dado não disponível

% Percentagem

- Resultado nulo

Siglas e abreviaturas

CAE-Rev. 3 - Classificação Portuguesa das Atividades Económicas, Revisão 3

CPP 2010 – Classificação Portuguesa de Profissões, Versão 2010

NUTS - Nomenclatura das Unidades Territoriais para fins Estatísticos

CNAEF 2005 – Classificação Nacional de Áreas de Educação e Formação, Versão 2005

% - Percentagem

Nº - Número

p.p. - Pontos percentuais

II .ANÁLISE DE RESULTADOS

II. ANÁLISE DE RESULTADOS

1. ASPETOS ESTRUTURAIS DAS EMPRESAS

Os dados em análise referem-se a 270.181 empresas em 2014 (Quadro 1), das quais cerca de 85% correspondiam a empresas até 9 trabalhadores. As empresas com 250 ou mais pessoas ao serviço constituíam 0,3% do total.

Estas empresas empregavam 2 639,4 milhares de trabalhadores (Quadro 2). Estes concentravam-se essencialmente nas *Indústrias Transformadoras* e no *Comércio e Reparação* (22,2% e 19,5%, respetivamente).

Os homens representavam cerca de 53% do total de pessoas ao serviço (Quadro 3), predominando essencialmente no sector da *Construção* (89,9%), nas *Indústrias Extrativas* (89,9%) e no sector da *Eletricidade, gás, vapor, água quente e fria e ar frio* (83,6%). Por seu turno, nos sectores de *Atividades de Saúde humana e Apoio social*, de *Educação* e de *Outras atividades de serviços*, as mulheres representavam mais de 2/3 do total de pessoas a trabalhar nestes sectores.

A maioria dos trabalhadores pertencia ao grupo etário dos 45 a 64 anos (Quadro 4).

O grupo de profissões dominante (CPP 2010) era o dos *Trabalhadores dos serviços pessoais, de proteção e segurança e vendedores* (Quadro 6).

A habilitação literária mais comum era o *ensino básico* (Quadro 5), representando mais de metade do total de trabalhadores.

2. EMPRESAS E FREQUÊNCIA DE FORMAÇÃO PROFISSIONAL

As obrigações legais instituídas pelo Código do Trabalho em matéria de formação profissional possibilitam, em alternativa à obrigatoriedade de 35 horas de formação profissional², que essas horas possam ser utilizadas ao abrigo do regime de trabalhador estudante ou em processo de Reconhecimento, Validação e Certificação de Competências (RVCC). Sempre que tal não suceda e em determinadas situações previstas na Lei, é admissível o recurso ao crédito de horas para a frequência da formação ou a compensação financeira. De acordo com os resultados obtidos no Relatório Anual de Formação de 2013 apenas 18,5% do total de empresas se enquadraram em, pelo menos, uma destas três situações (Quadro 9). Refira-se que existem diferenças substanciais consoante se trate de empresas de menor ou de maior dimensão. Assim, em 2014, 13,5% das empresas até 9 trabalhadores promoveram atividades de formação e/ou educação enquanto no escalão de 250 ou mais pessoas este valor atingia 89,8% das empresas.

Por atividade económica destacaram-se o sector de *Eletricidade, Gás e Água* (49,7% das empresas promoveram atividades de formação e/ou educação) e o de *Captação, Tratamento, Distribuição de Água e Saneamento* (48,2%). Em oposição, o sector da *Agricultura* e o sector de *Alojamento, Restauração e similares* registaram as menores taxa de execução de atividades de formação e/ou educação, respetivamente, 10,2% e 11,4%.

A maioria das atividades de formação e/ou educação patrocinadas pelas empresas consistiu em ações de formação profissional. Assim, 17,6% do total de empresas promoveram este tipo de formação (Quadro 7). As outras modalidades admissíveis pelo Código do Trabalho, em termos do cumprimento da legislação relativa à formação, foram adotadas em cerca de 1% do total de empresas.

A maioria dos trabalhadores frequentou ações de formação ao abrigo do *direito adquirido no ano de referência* (82,2%) (Quadro 15). Uma parte dos trabalhadores também frequentou ações de formação ao abrigo do *direito adquirido nos dois anos anteriores* (10,5%) e/ou *por antecipação do direito* (5,7%) e/ou *por outros fundamentos* (10,9%).

Relativamente, à *iniciativa da formação* (Quadro 19), esta pertenceu maioritariamente ao *empregador* (91,7% dos trabalhadores em ações de formação em 2014 participaram em formação de iniciativa do empregador). Seguiu-se frequência de ações de *iniciativa da empresa utilizadora de mão-de-obra* (5,5%). Os trabalhadores que participaram em ações de formação cuja iniciativa pertenceu ao *trabalhador*³ corresponderam a 4,9% do total.

² Esta obrigatoriedade deverá abranger anualmente, no mínimo, 10% dos trabalhadores. O direito à formação é aferido no final de um período de 3 anos, findos os quais a média anual de cada trabalhador não deverá ser inferior a 35 horas, ou no caso de contratação a termo, proporcionais à duração do contrato.

³ Art.131º, lei 7/2009 de 12 de Fevereiro

Maioritariamente, os trabalhadores frequentaram ações de formação em *horário laboral* (89,6% do total de trabalhadores em formação em 2014) (Quadro 21), seguindo-se o tipo de *horário misto* (laboral e pós laboral) que abrangeu 8,7% do total de trabalhadores em ações de formação e, por último, o *horário pós laboral* com 7,7% do referido total.

As entidades formadoras (Quadro 23) foram na maioria dos casos a *própria empresa* (66,6% dos trabalhadores em formação, frequentaram ações concebidas e organizadas pela empresa), seguindo-se as ações ministradas por *empresas de formação* nas quais participaram (26,4%) dos trabalhadores e, em terceiro lugar, as ações realizadas por *empresas cuja atividade não é formação* (abrangeram 16,6% dos trabalhadores em formação).

Por *área de educação e formação* (CNAEF 2005), destacou-se a *área de Segurança e higiene no trabalho* que representou 20,4% do total de trabalhadores em ações de formação (Quadro 24), seguindo-se a relativa a *Enquadramento na organização/empresa* (12,9%).

Por seu turno, o maior volume de horas de formação registou-se nas áreas de *Enquadramento na organização/empresa* (14,6% do total de horas de formação promovida pelas empresas), seguindo-se a formação no âmbito de *Finanças, Contabilidade e Gestão* com 13,1% do total de horas (Quadro 25).

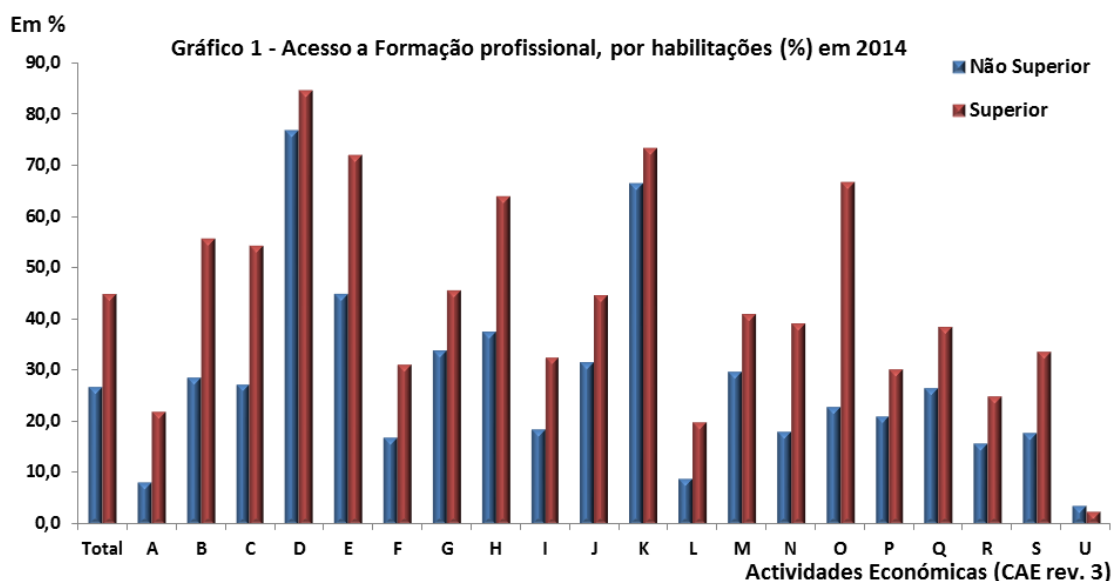
O número de trabalhadores que frequentaram ações de formação foi de 976 milhares (Quadro 12). Tal como referido para as empresas com formação, também a taxa de participação em formação varia positivamente consoante seja maior o escalão de pessoal ao serviço a que a empresa pertence, sendo a probabilidade de participar em ações de formação tanto maior quanto maior a dimensão da empresa (Quadro 13). Assim, nas empresas até 9 pessoas ao serviço, a taxa de participação relativamente ao total de trabalhadores era de 11,6%, elevando-se para 62,2% nas empresas com 250 ou mais pessoas.

A taxa de participação em ações de formação, por sexo, é ligeiramente superior nas mulheres (Quadro 26) registando uma diferença de (+1,3 p.p.) relativamente aos homens.

Por escalão etário, observou-se que a participação em ações de formação é mais intensa no escalão entre *18 e 34 anos* (40,4%), registando-se um decréscimo a partir deste escalão. Isto é, o aumento de idade conduz a um decréscimo da probabilidade de receber formação profissional (Quadro 28).

Ao analisar o acesso à formação por *habilitações literárias*, verificou-se que este é maior nos níveis de habilitação superiores que nos níveis de habilitações não superiores (Gráfico 1 e Quadro 30). Dos níveis analisados, foi no grupo dos detentores de *mestrado* seguindo-se o dos que tinham o grau de *licenciatura*, que o peso da participação em formação foi maior (51,1% e 44,9%, respetivamente).

Por atividade económica, apenas no sector de *Eletricidade, Gás e Água* existia pouca diferença no acesso a formação, apresentando inclusive o grupo dos trabalhadores com habilitações de nível não superior uma ligeira vantagem. Em contrapartida, a *Administração pública e defesa; Segurança social obrigatória* ⁴ foi o sector em que a discrepância no acesso por nível de habilitação foi maior. Assim, em 2014, cerca de 45% dos trabalhadores com habilitações de nível superior participaram em ações de formação por oposição à taxa de participação de trabalhadores com habilitações de nível não superior, que se situou em 26,8%.

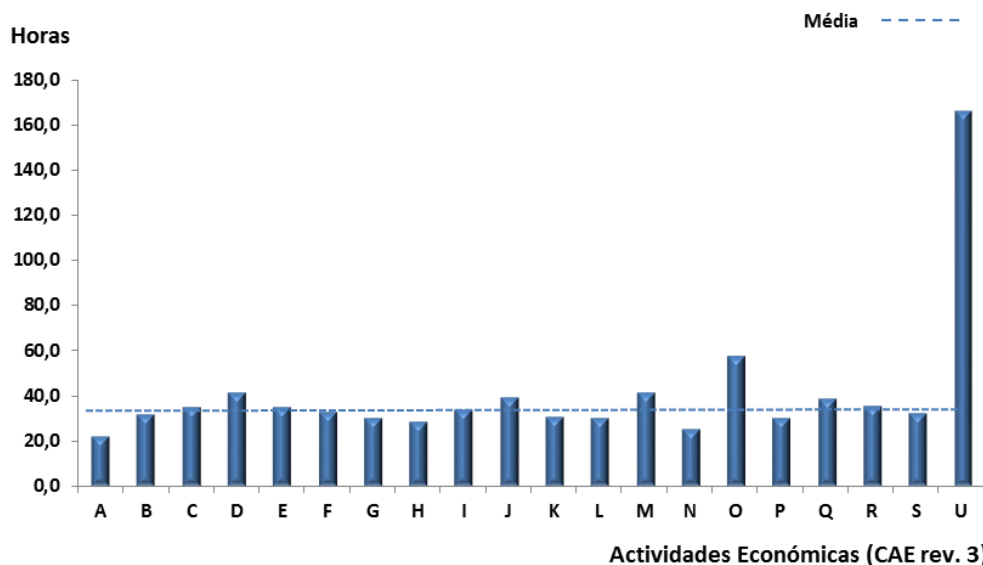


A análise por profissão revelou que os trabalhadores pertencentes a grupos profissionais mais qualificados acedem mais a formação profissional que aqueles cujas profissões são tecnicamente menos exigentes. Assim, os *Especialistas das atividades intelectuais e científicas* e os *Técnicos e profissionais de nível intermédio* apresentaram taxas de acesso superiores a 44,4%, enquanto o acesso a formação dos *Trabalhadores não qualificados* não atingiu 26,2%.

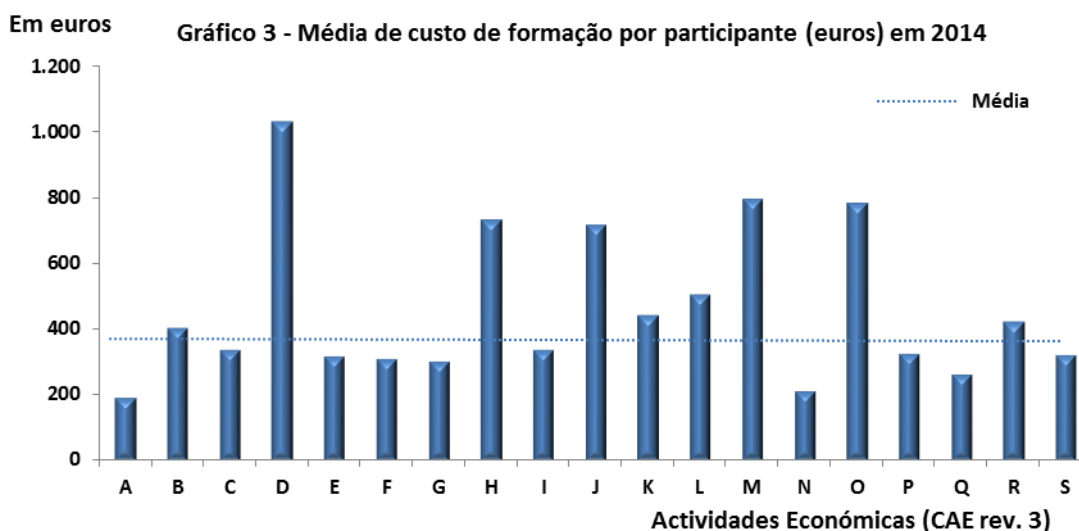
Em 2014, as empresas declararam ter proporcionado aos seus trabalhadores 32 646 milhares de horas de formação (Quadro 33), o que correspondeu a uma média por trabalhador em formação, de 33,4 horas (Quadro 34). No gráfico 2 e no Quadro 34 é possível observar as médias de horas por participante, em cada uma das atividades económicas, verificando-se que foram os sectores de *Atividades dos organismos internacionais e outras instituições extra-territoriais*, a *Administração pública e defesa; Segurança social obrigatória* e as *Atividades de Consultoria, científicas, técnicas e similares* que registaram as médias mais elevadas (166,7; 58,1 e 42,2 horas, respetivamente).

⁴ Esta atividade é apenas parcialmente coberta, dado que a portaria que regulamente a entrega do Relatório Único não se aplica às entidades que só têm emprego público (Portaria nº55/2010 de 21 de Janeiro). Assim, as entidades da administração pública que constam neste relatório são as que tinham trabalhadores com contrato individual de trabalho

Gráfico 2 - Média de horas de formação por participante em 2014



Os custos com formação reportados pelas empresas em 2014 foram 264 087 milhares de euros (Quadro 35). Deste total, 91,4% foi suportado pela empresa e o restante referia-se a fontes de financiamento externo. Refira-se a propósito dos custos suportados pela empresa, que mais de metade era relativo a horas pagas e não trabalhadas (53,7%), isto é, horas remuneradas e ocupadas em formação (Quadro 35). A média de custo por trabalhador em formação foi de 396,30 euros (Quadro 39).

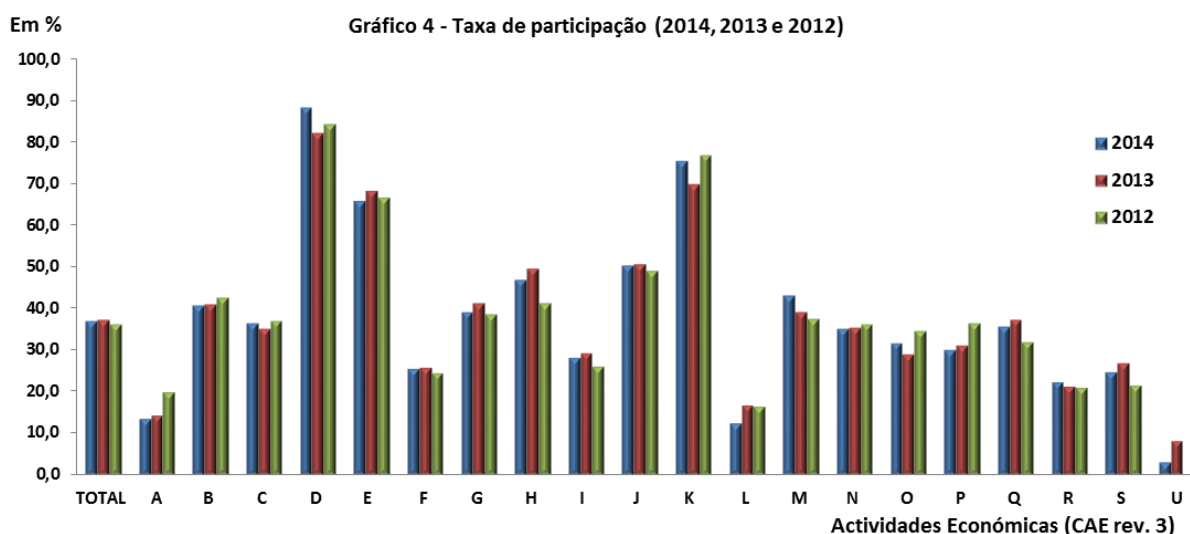


Por sector de atividade económica, as médias mais elevadas de custo por trabalhador verificaram-se na *Eletricidade, Gás e Água* (1.071 euros), seguindo-se o sector de *Atividades de Consultoria, Científicas, Técnicas e similares* (797,10 euros) e a *Administração Pública e Defesa; Segurança Social Obrigatória* (784,10 euros).

3. EVOLUÇÃO DOS PRINCIPAIS INDICADORES DE FORMAÇÃO PROFISSIONAL (2012, 2013 e 2014)

A taxa de participação em ações formação profissional em 2014 (37,0%) teve uma diminuição anual em cerca de (-0,3 p.p.) face à taxa de participação do ano 2013 (37,3%), o que representa uma interrupção da evolução positiva constituída pelo aumento anual verificado entre os anos 2012 e 2013, visto que a taxa de participação foi de 36,3% em 2012 e de 37,3% em 2013.

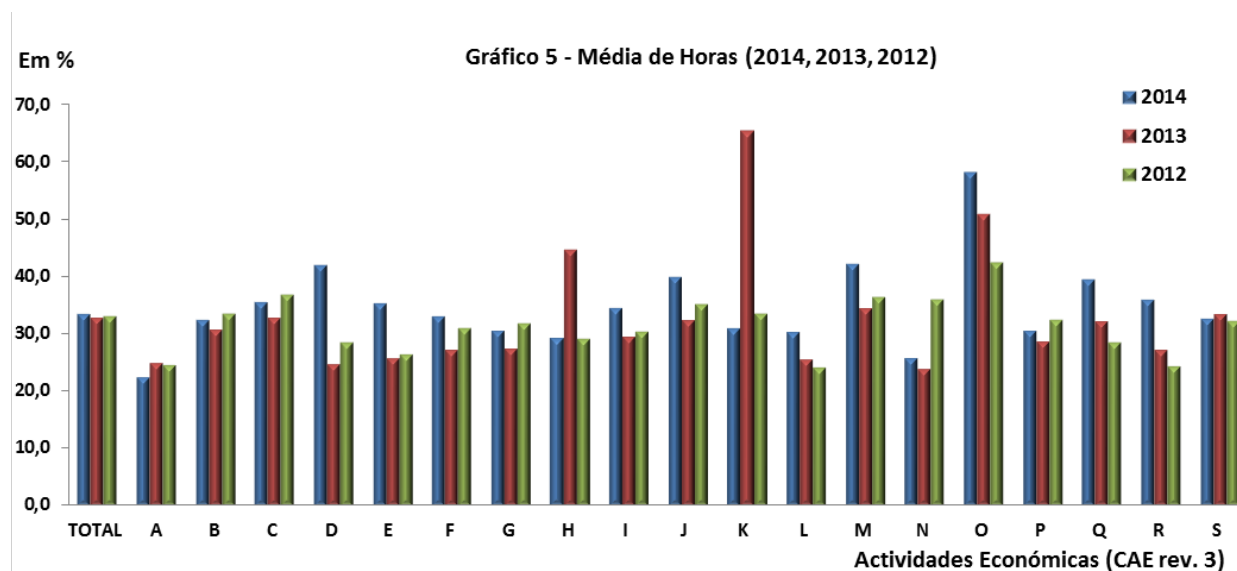
De um modo geral, no conjunto de atividades existiu um acréscimo da taxa de participação ao longo dos três anos. De 2012 para 2014 esse acréscimo foi de (+0,7 p.p.) com destaque para as Atividades de Consultoria, Científicas, Técnicas e similares que apresentam um aumento em cerca de (+5,5 p.p.) da taxa de participação. Em sentido inverso, o sector da *Educação* registrou uma descida em cerca de (-6,5 p.p.) da taxa de participação. Em termos anuais, os maiores aumentos da taxa de participação em 2014, verificaram-se no sector da Eletricidade, Gás e Água (+6,0 p.p.) e nas Atividades Financeiras e Seguros (+5,6 p.p.), e as maiores diminuições ocorreram no sector das Atividades dos Organismos Internacionais e Outras Instituições Extra-Territoriais (-5,2 p.p.) e nas Atividades Imobiliárias (-4 p.p.).



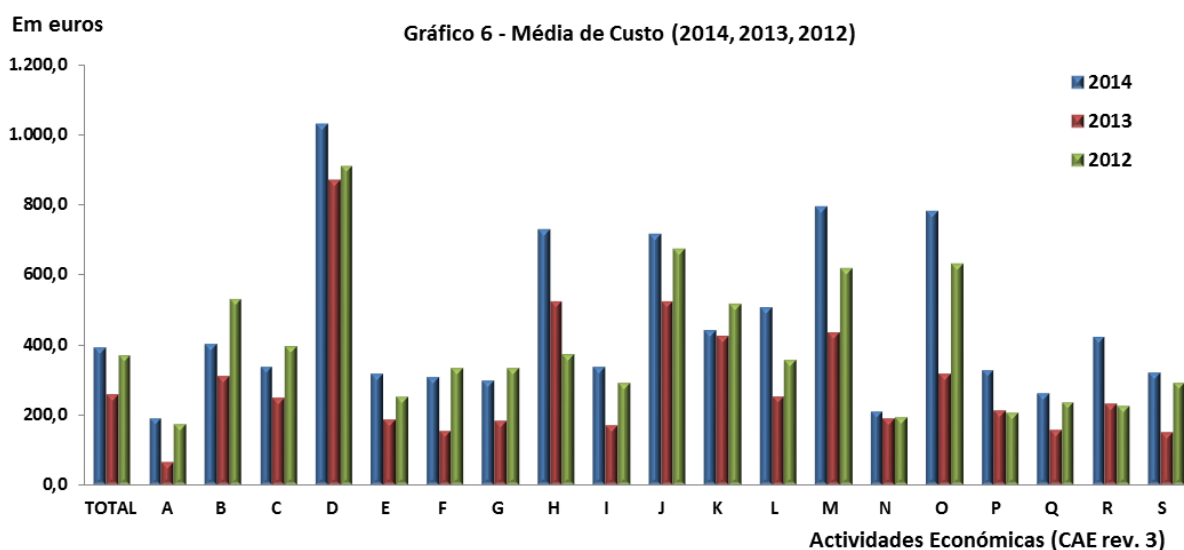
De 2012 para 2014 existiu um ligeiro aumento da média de horas de formação por participante de (1,9%), passando de 33,0 para 33,4 horas.

Por atividade económica, o maior aumento bianual registou-se nas *Atividades Artísticas, de Espectáculos, de Desporto e Recreativas* em cerca de (48%), ou seja, a média por participante passou de 24,3 horas em 2012 para 35,9 horas em 2014) e a maior descida bianual registou-se nas *Atividades Administrativas e Serviços de Apoio* em cerca de (-28,2%) passando de 36,0 horas em 2012 para 25,8 horas em 2014.

No que se refere à média de horas de formação por participante, o sector das *Atividades Artísticas, de Espectáculos, de Desporto e Recreativas* apresentou o maior acréscimo (31,9%) da média de horas (passando de 27,2 horas para 35,9 horas e abrangeu cerca de 4,5 mil trabalhadores em formação) e, em contraponto, as *Atividades Financeiras e Seguros* registaram a maior diminuição anual (-52,7%) ao passar de uma média de 65,3 horas para 30,9 horas, envolvendo cerca de 61,6 mil trabalhadores em formação em 2014.



No que se refere à média de custo por participante, esse valor aumentou em cerca de 6,1% entre 2012 e 2014 e, em termos anuais, aumentou em cerca de 52,4% em 2014.



Em 2014, o maior aumento anual verificou-se no sector da *Administração Pública e Defesa: Segurança Social Obrigatória* (145%) e as únicas diminuições de custos médios foram registadas nas atividades de *Fabricação de Pasta, de Papel, de Cartão e seus artigos* (-10,5%) e nas atividades de *Fabrico de Produtos Farmacêuticos de Base e de Preparações Farmacêuticas* (-23,9%).

Comparando com o ano 2012 por atividade económica, verifica-se que o custo médio teve o seu maior acréscimo no sector dos Transportes e Armazenamento (94%), isto é, o custo médio passou de 376,10 euros para 733,10 euros, enquanto que o maior decréscimo bianual foi registado no sector das Indústrias Extractivas (-24,1%) ao passar de 531,70 euros para 403,40 euros por participante.

III .NOTAS EXPLICATIVAS E CONCEITOS

III. NOTAS EXPLICATIVAS E CONCEITOS

1. NOTAS EXPLICATIVAS

Cobertura e método de recolha

A obrigatoriedade de entrega do Relatório Único (RU) é de âmbito nacional e aplica-se a todas as entidades empregadoras abrangidas pelo Código do Trabalho (Lei 7/2009 de 12 de Fevereiro) e legislação específica dele decorrente, independentemente da dimensão ou atividade económica. Estão excluídos os serviços e órgãos abrangidos pelo Regime do Contrato de Trabalho em Funções Públicas, uma vez que têm legislação específica.

A resposta é efetuada exclusivamente via Web, num ponto de acesso único para o Continente e a Região Autónoma da Madeira. As entidades com sede ou estabelecimentos na Região Autónoma dos Açores entregam o RU correspondente através de uma plataforma exclusiva do serviço regional competente.

A informação a constar nos anexos não observa o mesmo período de referência. Assim, o período de referência do anexo A é o mês de outubro ou 31 de outubro, consoante as variáveis, o do anexo O é predominantemente 31 de dezembro e o anexo C refere-se à totalidade do ano. Deste modo, o nº de trabalhadores nos diferentes anexos pode não ser coincidente.

Ficheiro de dados

O ficheiro de dados resultou da junção de 3 ficheiros: anexo C do Relatório Único, variáveis provenientes do anexo A (Quadro de Pessoal) caracterizadoras da empresa e do trabalhador e ainda das variáveis relativas a custos com formação existentes no anexo O. Refira-se que deste último ficheiro e relativamente às empresas que indicaram custos de formação, somente foram consideradas as empresas que no anexo C indicaram ter tido trabalhadores em formação.

A informação foi recolhida e validada através de uma aplicação própria e posteriormente tratada em IBM SPSS Statistics 22.0.

2. CONCEITOS

Pessoas ao serviço - Número de pessoas ao serviço em 31 de Outubro, considerando: os trabalhadores por conta de outrem (TCO), os trabalhadores familiares não remunerados, o(s) empregador(es) quando exerça(m) funções na Empresa/Entidade (por exemplo, o proprietário/sócio-gerente) e os membros ativos de cooperativas.

Inclua os estágios profissionais, os de qualificação de emprego e todos os estágios com contrato de trabalho (não inclua os estágios curriculares). Exclua todas as pessoas ausentes há mais de um mês, relativamente à data de atualização deste campo.

Nota: os Trabalhadores a trabalhar na entidade e cuja remuneração é suportada por outra (ex: Trabalhadores temporários), devem constar naquela a que estão vinculados.

*Formação Contínua*⁵ - Entende-se por formação contínua a que seja qualificante para as tarefas desempenhadas pelo trabalhador, de acordo com o Artigo 131.º da Lei n.º 7/2009, de 12 de fevereiro.

Esta formação “pode ser desenvolvida pelo empregador, por entidade formadora certificada para o efeito ou por estabelecimento de ensino reconhecido pelo ministério competente (...)” (n.º 3 do Artigo 131.º da Lei n.º 7/2009, de 12 de fevereiro)

NOTA: Os trabalhadores cedidos a outras entidades (no âmbito do n.º 1 do Artigo 289.º da Lei n.º 7/2009, de 12 de fevereiro) devem ser considerados no Anexo da Entidade cedente, exceto se a formação for ministrada pelo cessionário e, nesse caso, devem constar do Anexo do cessionário.

⁵ Dado que o do Relatório Único é uma fonte administrativa cujo principal objetivo é a aferição do cumprimento do Código do Trabalho, este conceito deriva essencialmente da legislação, não sendo portanto coincidente com o conceito de formação contínua vigente no Instituto Nacional de Estatística e utilizado em operações estatísticas.

IV .QUADROS

Quadro 1 - Número de empresas em outubro de 2014 segundo o escalão de pessoal ao serviço, por atividade económica

CONTINENTE

Atividades (CAE Rev-3)	Escalão de pessoal ao serviço	Total	1 - 9 Pessoas	10 - 49 Pessoas	50 - 249 Pessoas	250 - 499 Pessoas	500 ou Mais Pessoas
Total		270.181	229.784	33.789	5.765	481	362
A Agricultura, prod. animal, caça, florest. e pesca		13.063	11.961	1.005	89	7	1
B Indústrias extrativas		564	358	184	18	3	1
C Indústrias transformadoras		32.895	21.986	8.695	1.970	167	77
10-12 Fabricação de prod. alimentares, bebidas e tabaco		5.780	4.016	1.464	266	23	11
13-15 Fab. têxteis e produtos têxteis, couro e produtos de couro		7.374	3.915	2.699	709	38	13
17-18 Fabr. de pasta, papel e seus artigos; Impressão e reprodução de suportes gravados		1.623	1.174	366	74	5	4
19-20 Fab.de coque, prod. petrolíferos refinados e de agl.de comb.; Fab. de prod. quím. e de fibras sint.ou art., excep. prod. farm.		508	294	161	47	4	2
21 Fab. de prod. farm. de base e de prep. farm.		97	37	27	26	5	2
22 Fab. de artigos de borracha e de mat. plásticas		717	331	287	84	12	3
23 Fab. de outros prod. minerais não met.		2.033	1.421	492	102	11	7
24-25 Metalúrgicas de base e produtos metálicos		5.919	4.335	1.298	266	18	2
26-28; 33 Fab. equip. informáticos, para comunic. e prod. eletrónicos e de óptica; Fabr. equip. eléctrico; fab. máq. e de equip. n.e.; Reparação máq. e equip.		4.113	2.989	883	197	22	22
29-30 Fab. veíc. auto. reboques, semi-reb., componentes p/veíc. auto.; Fab. outro equip. transporte		458	232	128	67	21	10
16,31,32 Outras indústrias transformadoras		5.582	4.306	1.095	165	10	6
D Eletricidade, gás, vapor, água quente e fria e ar frio		193	148	33	10	-	2
E Captação, tratamento e dist. de água; San., gestão de resíduos e despoluição		637	374	172	78	8	5
F Construção		27.621	23.559	3.654	367	26	15
G Comércio por grosso e a retalho; reparação de veículos automóveis e motociclos		74.208	66.245	7.106	765	49	43
45 Comércio, manutenção e reparação de veículos auto. e motociclos		11.909	10.816	961	122	8	2
46 Comércio por grosso, exceto veíc. auto. e motociclos		21.192	17.551	3.264	355	15	7
47 Comércio a retalho, exceto veíc. auto. e motociclos		41.107	37.878	2.881	288	26	34
H Transportes e Armazenagem		10.632	9.038	1.303	233	29	29
I Alojamento, restauração e similares		31.162	27.960	2.879	283	24	16
J Atividades de informação e comunicação		4.637	3.782	645	167	27	16
K Atividades financeiras e de seguros		3.675	3.217	310	118	13	17
L Atividades imobiliárias		6.325	6.062	242	19	2	-
M Atividades de consultoria, cient., téc. e sim.		21.426	19.714	1.498	183	17	14
N Actividades adm. e dos serv. de apoio		7.438	5.984	1.058	279	45	72
O Adm. pública e defesa; Seg. social obrig.		599	260	312	25	1	1
P Educação		3.802	2.826	764	197	10	5
Q Atividades de saúde humana e apoio social		14.787	11.272	2.681	750	41	43
R Atividades artísticas, de espect., desp. e rec.		3.087	2.725	305	52	4	1
S Outras atividades de serviços		13.415	12.302	939	162	8	4
U Ativ. dos org. internac. e out. inst. extra-territ.		15	11	4	-	-	-

Quadro 2 -Número de pessoas ao serviço nas empresas em 2014 segundo o escalão de pessoal ao serviço, por atividade económica

CONTINENTE

Atividades (CAE Rev-3)	Escalão de pessoal ao serviço					
	Total	1 - 9 Pessoas	10 - 49 Pessoas	50 - 249 Pessoas	250 - 499 Pessoas	500 ou Mais Pessoas
Total	2.639.449	674.158	658.457	562.627	165.320	578.887
A Agricultura, prod. animal, caça, florest. e pesca	59.537	30.931	17.495	8.077	2.504	530
B Indústrias extrativas	8.557	1.412	3.684	1.438	953	1.070
C Indústrias transformadoras	586.232	80.849	180.345	192.877	58.679	73.482
10-12 Fabricação de prod. alimentares, bebidas e tabaco	88.819	15.655	28.171	26.483	8.552	9.958
13-15 Fab. têxteis e produtos têxteis, couro e produtos de couro	166.915	15.527	59.398	67.337	13.453	11.200
17-18 Fabr. de pasta, papel e seus artigos; Impressão e reprodução de suportes gravados	23.650	4.221	7.324	7.675	1.744	2.686
19-20 Fab.de coque, prod. petrolíferos refinados e de agl.de comb.; Fab. de prod. quím. e de fibras sint.ou art., excep. prod. farm.	13.411	1.085	3.614	4.754	1.466	2.492
21 Fab. de prod. farm. de base e de prep. farm.	6.419	135	588	2.950	1.568	1.178
22 Fab. de artigos de borracha e de mat. plásticas	23.511	1.415	6.282	9.066	3.724	3.024
23 Fab. de outros prod. minerais não met.	34.872	5.284	9.824	10.871	3.654	5.239
24-25 Metalúrgicas de base e produtos metálicos	74.769	15.400	26.749	24.726	6.198	1.696
26-28; 33 Fab. equip. informáticos, para comunic. e prod. eletrónicos e de óptica; Fabr. equip. eléctrico; fab. máq. e de equip. n.e.; Reparação máq. e equip.	63.316	6.650	14.398	16.171	6.956	19.141
29-30 Fab. veíc. auto. reboques, semi-reb., componentes p/veíc. auto.; Fab. outro equip. transporte	30.401	889	2.910	7.619	7.695	11.288
16,31,32 Outras indústrias transformadoras	60.149	14.588	21.087	15.225	3.669	5.580
D Eletricidade, gás, vapor, água quente e fria e ar frio	6.369	433	636	1.165	-	4.135
E Captação, tratamento e dist. de água; San., gestão de resíduos e despoluição	20.719	1.391	3.961	9.179	2.330	3.858
F Construção	200.132	77.293	66.223	34.981	8.812	12.823
G Comércio por grosso e a retalho; reparação de veículos automóveis e motociclos	515.127	192.289	128.930	71.775	17.361	104.772
45 Comércio, manutenção e reparação de veículos auto. e motociclos	64.866	31.930	17.016	11.653	2.811	1.456
motociclos	164.450	56.766	61.047	33.809	4.863	7.965
47 Comércio a retalho, exceto veíc. auto. e motociclos	285.811	103.593	50.867	26.313	9.687	95.351
H Transportes e Armazenagem	131.644	23.999	26.100	23.704	9.824	48.017
I Alojamento, restauração e similares	189.696	82.534	51.849	24.917	8.557	21.839
J Atividades de informação e comunicação	72.116	11.141	12.446	17.962	9.103	21.464
K Atividades financeiras e de seguros	81.617	8.128	6.891	11.612	4.468	50.518
L Atividades imobiliárias	20.283	13.895	4.073	1.578	737	-
M Actividades de consultoria, cient., téc. e sim.	120.508	53.869	26.929	18.479	5.893	15.338
N Actividades adm. e dos serv. de apoio	243.265	17.182	21.292	30.856	14.739	159.196
O Adm. pública e defesa; Seg. social obrig.	10.902	887	6.817	2.266	392	540
P Educação	52.183	8.719	16.483	18.585	3.368	5.028
Q Atividades de saúde humana e apoio social	229.218	32.461	59.036	71.553	13.707	52.461
R Atividades artísticas, de espect., desp. e rec.	20.184	6.661	6.332	5.385	1.178	628
S Outras atividades de serviços	71.067	30.051	18.875	16.238	2.715	3.188
U Ativ. dos org. internac. e out. inst. extra-territ.	93	33	60	-	-	-

Quadro 3 - Número de pessoas ao serviço nos estabelecimentos em 2014 segundo o sexo, por atividade económica

CONTINENTE

Atividades (CAE Rev-3)	Sexo		
	Total	Homens	Mulheres
Total	2.636.881	1.400.957	1.235.924
A Agricultura, prod. animal, caça, florest. e pesca	59974	40421	19.553
B Indústrias extrativas	8514	7650	864
C Indústrias transformadoras	583.685	337.701	245.984
10-12 Fabricação de prod. alimentares, bebidas e tabaco	86.877	45.066	41.811
13-15 Fab. têxteis e produtos têxteis, couro e produtos de couro	166.340	53.166	113.174
17-18 Fabr. de pasta, papel e seus artigos; Impressão e reprodução de suportes gravados	23.694	17.229	6.465
19-20 Fab.de coque, prod. petrolíferos refinados e de agl.de comb.; Fab. de prod. quím. e de fibras sint.ou art., excep. prod. farm.	13.196	9.329	3.867
21 Fab. de prod. farm. de base e de prep. farm.	6.419	2.635	3.784
22 Fab. de artigos de borracha e de mat. plásticas	23.382	16.436	6.946
23 Fab. de outros prod. minerais não met.	34.935	24.569	10.366
24-25 Metalúrgicas de base e produtos metálicos	74.829	61.780	13.049
26-28; 33 Fab. equip. informáticos, para comunic. e prod. eletrónicos e de óptica; Fabr. equip. eléctrico; fab. máq. e de equip. n.e.; Reparação máq. e equip.	63.172	45.353	17.819
29-30 Fab. veíc. auto. reboques, semi-reb., componentes p/veíc. auto.; Fab. outro equip. transporte	30.580	20.046	10.534
16,31,32 Outras indústrias transformadoras	60.261	42.092	18.169
D Eletricidade, gás, vapor, água quente e fria e ar frio	6.369	5.325	1.044
E Captação, tratamento e dist. de água; San., gestão de resíduos e despoluição	20.728	15.870	4.858
F Construção	197.951	178.041	19.910
G Comércio por grosso e a retalho; reparação de veículos automóveis e motociclos	513.639	263.856	249.783
45 Comércio, manutenção e reparação de veículos auto. e motociclos	64.671	53.890	10.781
46 Comércio por grosso, exceto veíc. auto. e motociclos	163.239	101.531	61.708
47 Comércio a retalho, exceto veíc. auto. e motociclos	285.729	108.435	177.294
H Transportes e Armazenagem	130.835	105.806	25.029
I Alojamento, restauração e similares	193.103	81.197	111.906
J Atividades de informação e comunicação	71.993	47.820	24.173
K Atividades financeiras e de seguros	82.983	42.946	40.037
L Atividades imobiliárias	19.960	9.365	10.595
M Actividades de consultoria, cient., téc. e sim.	120.671	57.225	63.446
N Actividades adm. e dos serv. de apoio	243.964	121.023	122.941
O Adm. pública e defesa; Seg. social obrig.	10.823	6.873	3.950
P Educação	53.776	14.835	38.941
Q Atividades de saúde humana e apoio social	229.330	34.206	195.124
R Atividades artísticas, de espect., desp. e rec.	20524	11844	8.680
S Outras atividades de serviços	67966	18917	49.049
U Ativ. dos org. internac. e out. inst. extra-territ.	93	36	57

Quadro 4 -Número de pessoas ao serviço nos estabelecimentos em 2014 segundo o escalão etário, por atividade económica

CONTINENTE

Atividades (CAE Rev-3)	Total	Menos de 18 anos	18 a 34 anos	35 a 44 anos	45 a 64 anos	65 e mais anos	Ignorado
Total	2.636.881	688	855.342	822.785	925.072	29.242	3.752
A Agricultura, prod. animal, caça, florest. e pesca	59.974	36	15.836	15.671	26.820	1.404	207
B Indústrias extrativas	8.514	1	2.074	2.499	3.829	94	17
C Indústrias transformadoras	583.685	141	168.079	185.737	223.949	5.112	667
10-12 Fabricação de prod. alimentares, bebidas e tabaco	86.877	12	26.281	25.166	34.134	1.143	141
13-15 Fab. têxteis e produtos têxteis, couro e produtos de couro	166.340	82	46.524	55.294	63.594	736	110
17-18 Fabr. de pasta, papel e seus artigos; Impressão e reprodução de suportes gravados	23.694	1	6.357	7.555	9.501	237	43
19-20 Fab.de coque, prod. petrolíferos refinados e de agl.de comb.; Fab. de prod. quím. e de fibras sint.ou art., excep. prod. farm.	13.196	0	3.401	3.863	5.725	180	27
21 Fab. de prod. farm. de base e de prep. farm.	6.419	0	2.184	2.206	1.992	32	5
22 Fab. de artigos de borracha e de mat. plásticas	23.382	4	7.980	7.522	7.637	196	43
23 Fab. de outros prod. minerais não met.	34.935	4	7.808	10.940	15.833	300	50
24-25 Metalúrgicas de base e produtos metálicos	74.829	21	23.523	22.528	27.741	920	96
26-28; 33 Fab. equip. informáticos, para comunic. e prod. eletrónicos e de óptica; Fabr. equip. eléctrico; fab. máq. e de equip. n.e.; Reparação máq. e equip.	63.172	4	18.988	21.012	22.434	680	54
29-30 Fab. veíc. auto. reboques, semi-reb., componentes p/veíc. auto.; Fab. outro equip. transporte	30.580	3	9.145	11.174	10.084	157	17
16,31,32 Outras indústrias transformadoras	60.261	10	15.888	18.477	25.274	531	81
D Eletricidade, gás, vapor, água quente e fria e ar frio	6.369	0	660	1.283	4.349	71	6
E Captação, tratamento e dist. de água; San., gestão de resíduos e despoluição	20.728	0	5.392	7.145	8.038	147	6
F Construção	197.951	32	50.929	63.342	81.494	1.910	244
G Comércio por grosso e a retalho; reparação de veículos automóveis e motociclos	513.639	112	192.598	159.369	154.612	6.017	931
H Transportes e Armazenagem	130.835	5	27.906	46.243	54.852	1.689	140
I Alojamento, restauração e similares	193.103	218	74.875	47.969	67.495	2.355	191
J Atividades de informação e comunicação	71.993	4	29.302	26.911	15.522	217	37
K Atividades financeiras e de seguros	82.983	0	17.307	32.052	32.661	758	205
L Atividades imobiliárias	19.960	1	4.475	6.657	8.109	581	137
M Atividades de consultoria, cient., téc. e sim.	120.671	4	46.166	42.875	30.250	1.161	215
N Atividades adm. e dos serv. de apoio	243.964	83	101.108	67.901	72.093	2.623	156
O Adm. pública e defesa; Seg. social obrig.	10.823	0	3.282	3.479	3.974	83	5
P Educação	53.776	1	14.579	18.363	19.864	872	97
Q Atividades de saúde humana e apoio social	229.330	15	71.996	67.889	86.345	2.797	288
R Atividades artísticas, de espect., desp. e rec.	20.524	27	7.779	6.193	6.212	281	32
S Outras atividades de serviços	67.966	8	20.985	21.168	24.569	1.065	171
U Ativ. dos org. internac. e out. inst. extra-territ.	93	0	14	39	35	5	0

Quadro 5 - Número de pessoas ao serviço nos estabelecimentos em 2014 segundo as habilitações, por atividade económica

CONTINENTE

Atividades (CAE Rev-3)	Habilitações						Bacharelato	Licenciatura	Mestrado	Doutoramento	Ignorado
	Total	Inferior ao 1º ciclo do ens. básico	Ensino básico	Ensino secundário	Ensino pós secundário não superior						
Total	2.636.881	15.446	1.441.740	663.275	15.306	49.810	402.240	37.835	5.382	5.847	
A Agricultura, prod. animal, caça, florest. e pesca	59.974	1.678	45.910	7.194	262	637	3.233	263	31	766	
B Indústrias extrativas	8.514	129	6.484	1.205	11	100	522	56	1	6	
C Indústrias transformadoras	583.685	3.795	409.836	111.744	2.377	7.296	42.570	4.820	448	799	
10-12 Fabricação de prod. alimentares, bebidas e tabaco	86.877	981	60.950	15.974	284	1.086	6.782	581	74	165	
13-15 Fab. têxteis e produtos têxteis, couro e produtos de couro	166.340	943	138.508	20.814	369	654	4.463	419	75	95	
17-18 Fabr. de pasta, papel e seus artigos; Impressão e reprodução de suportes gravados	23.694	79	13.881	6.655	123	383	2.342	197	14	20	
19-20 Fab.de coque, prod. petrolíferos refinados e de agl.de comb.; Fab. de prod. quím. e de fibras sint.ou art., excep. prod. farm.	13.196	42	5.794	3.751	42	417	2.718	344	27	61	
21 Fab. de prod. farm. de base e de prep. farm.	6.419	6	1.797	2.150	19	196	1.890	304	49	8	
22 Fab. de artigos de borracha e de mat. plásticas	23.382	106	14.122	6.017	89	363	2.263	297	21	104	
23 Fab. de outros prod. minerais não met.	34.935	299	24.975	6.276	141	543	2.466	171	14	50	
24-25 Metalúrgicas de base e produtos metálicos	74.829	377	51.661	15.130	358	965	5.405	831	47	55	
26-28; 33 Fab. equip. informáticos, para comunic. e prod. eletrónicos e de óptica; Fabr. equip. eléctrico; fab. máq. e de equip. n.e.; Reparação máq e equip	63.172	343	34.232	17.652	483	1.430	7.787	998	76	171	
29-30 Fab. veíc. auto. reboques, semi-reb., componentes p/veíc. auto.; Fab. outro equip. transporte	30.580	101	18.470	7.815	276	596	2.942	339	13	28	
16,31,32 Outras indústrias transformadoras	60.261	518	45.446	9.510	193	663	3.512	339	38	42	
D Eletricidade, gás, vapor, água quente e fria e ar frio	6.369	4	2.275	2.051	28	266	1.547	175	10	13	
E Captação, tratamento e dist. de água; San., gestão de resíduos e despoluição	20.728	246	12.548	4.104	187	292	2.949	342	22	38	
F Construção	197.951	1.907	145.105	27.482	777	3.205	17.217	1.549	148	561	
G Comércio por grosso e a retalho; reparação de veículos automóveis e motocicletas	513.639	1.210	266.477	170.677	2.851	8.478	57.857	4.387	459	1.243	
45 Comércio, manutenção e reparação de veículos auto. e motocicletas	64.671	164	43.285	16.012	251	795	3.860	241	27	36	
46 Comércio por grosso, exceto veíc. auto. e motocicletas	163.239	478	81.263	49.330	1.188	3.850	24.683	1.904	198	345	
47 Comércio a retalho, exceto veíc. auto. e motocicletas	285.729	568	141.929	105.335	1.412	3.833	29.314	2.242	234	862	
H Transportes e Armazenagem	130.835	279	79.192	36.185	335	1.642	12.150	905	32	115	
I Alojamento, restauração e similares	193.103	1.428	130.601	47.557	1.034	1.674	9.254	557	83	915	
J Atividades de informação e comunicação	71.993	15	5.946	22.202	860	4.044	33.729	4.877	211	109	
K Atividades financeiras e de seguros	82.983	83	7.957	31.687	715	3.376	36.134	2.848	143	40	
L Atividades imobiliárias	19.960	183	7.805	6.456	227	574	4.317	289	47	62	
M Actividades de consultoria, cient., téc. e sim.	120.671	95	18.559	37.718	1.386	5.378	49.971	6.394	911	259	
N Actividades adm. e dos serv. de apoio	243.964	2.657	142.643	68.904	1.317	3.365	22.359	2.151	158	410	
O Adm. pública e defesa; Seg. social obrig.	10.823	63	6.180	2.889	45	107	1.258	231	36	14	
P Educação	53.776	225	12.845	10.613	622	2.021	23.039	2.670	1.650	91	
Q Atividades de saúde humana e apoio social	229.330	1.037	101.864	49.897	1.337	5.446	65.369	3.419	714	247	
R Atividades artísticas, de espect., desp. e rec.	20.524	104	7.308	6.963	371	494	4.758	435	59	32	
S Outras atividades de serviços	67.966	308	32.185	17.714	564	1.414	13.976	1.461	219	125	
U Ativ. dos org. internac. e out. inst. extra-territ.	93	-	20	33	-	1	31	6	-	2	

Quadro 6 - Número de pessoas ao serviço nos estabelecimentos em 2014 segundo a profissão (CPP 2010), por atividade económica

CONTINENTE

Atividades (CAE Rev-3)	Profissão (CPP 2010)									
	Total	Dirigentes, diretores e gestores	Espec. ativ. intelectuais e científicas	Téc. e profiss. nível intermédio	Pessoal administrativo	Serv. pess., segurança e vendedores	Trab. agric, pesca e floresta	Trab. indúst, constr. e artif.	Op. instal. e máquinas e trab. montagem	Trab. não qualificados
Total	2.636.881	239.244	270.639	252.070	333.055	528.602	32.775	374.639	277.421	328.436
A Agricultura, prod. animal, caça, florest. e pesca	59.974	5.461	1.350	1.767	2.221	889	22.218	867	3.769	21.432
B Indústrias extrativas	8.514	556	394	651	503	65	17	1.814	3.703	811
C Indústrias transformadoras	583.685	37.862	23.856	54.218	47.723	19.064	1.472	192.768	153.224	53.498
10-12 Fabricação de prod. alimentares, bebidas e tabaco	86.877	6.324	2.687	6.404	9.131	11.969	1.130	24.415	13.110	11.707
13-15 Fab. têxteis e produtos têxteis, couro e produtos de couro	166.340	8.020	2.037	9.480	10.172	1.389	24	52.060	73.000	10.158
17-18 Fabr. de pasta, papel e seus artigos; Impressão e reprodução de suportes gravados	23.694	2.129	1.232	2.762	2.779	589	33	7.257	4.869	2.044
19-20 Fab.de coque, prod. petrolíferos refinados e de agl.de comb.; Fab. de prod. quím. e de fibras sint.ou art., excep. prod. farm.	13.196	874	1.600	3.637	1.693	780	44	470	2.865	1.233
21 Fab. de prod. farm. de base e de prep. farm.	6.419	341	1.695	1.219	762	151	0	149	899	1.203
22 Fab. de artigos de borracha e de mat. plásticas	23.382	1.309	1.233	2.213	2.172	261	7	2.177	11.824	2.186
23 Fab. de outros prod. minerais não met.	34.935	2.474	1.209	3.314	2.960	459	6	11.731	8.518	4.264
24-25 Metalúrgicas de base e produtos metálicos	74.829	6.357	3.258	7.541	5.840	883	11	36.084	7.367	7.488
26-28; 33 Fab. equip. informáticos, para comunic. e prod. eletrónicos e de óptica; Fabr. equip. eléctrico; fab. máq. e de equip. n.e.; Repar. máq e equip	63.172	3.766	5.841	9.957	5.535	1.522	12	20.933	10.924	4.682
29-30 Fab. veíc. auto. reboques, semi-reb., componentes p/veíc. auto.; Fab. outro equip. transporte	30.580	1.022	1.424	3.374	2.447	120	2	9.016	11.981	1.194
16,31,32 Outras indústrias transformadoras	60.261	5.246	1.640	4.317	4.232	941	203	28.476	7.867	7.339
D Eletricidade, gás, vapor, água quente e fria e ar frio	6.369	391	1.333	2.334	521	40	0	1.505	78	167
E Captação, tratamento e dist. de água; San., gest. resíduos e despoluição	20.728	823	1.992	3.663	2.219	389	310	1.675	2.980	6.677
F Construção	197.951	21.989	14.398	21.290	11.101	1.686	446	92.990	12.451	21.600
G Comércio por grosso e a retalho; reparação de veículos automóveis e motociclos	513.639	66.473	26.029	42.213	63.598	210.075	1.697	49.360	17.532	36.662
H Transportes e Armazenagem	130.835	8.783	4.834	10.033	27.358	8.138	190	4.720	59.422	7.357
I Alojamento, restauração e similares	193.103	23.997	1.427	5.494	12.171	105.873	606	3.846	907	38.782
J Atividades de informação e comunicação	71.993	7.339	37.688	15.303	7.754	1.729	1	629	127	1.423
K Atividades financeiras e de seguros	82.983	16.148	11.661	16.776	36.153	984	10	59	158	1.034
L Atividades imobiliárias	19.960	4.989	1.577	2.381	4.697	1.618	349	953	216	3.180
M Actividades de consultoria, cient., téc. e sim.	120.671	15.682	37.945	24.534	28.553	4.359	193	2.784	951	5.670
N Actividades adm. e dos serv. de apoio	243.964	7.894	9.035	14.181	45.262	49.659	3.243	16.994	15.440	82.256
O Adm. pública e defesa; Seg. social obrig.	10.823	149	807	1.154	1.736	4.480	50	136	1.218	1.093
P Educação	53.776	3.550	25.262	2.674	5.376	10.747	105	243	491	5.328
Q Atividades de saúde humana e apoio social	229.330	9.183	56.958	22.706	23.175	82.043	490	1.270	2.648	30.857
R Atividades artísticas, de espect., desp. e rec.	20.524	2.550	2.396	4.580	4.222	2.858	488	405	598	2.427
S Outras atividades de serviços	67.966	5.421	11.689	6.088	8.693	23.898	890	1.621	1.494	8.172
U Ativ. dos org. internac. e out. inst. extra-territ.	93	4	8	30	19	8	0	0	14	10

Quadro 7 - Número e percentagem de empresas em 2014, segundo a situação face à frequência de formação, por atividade económica

CONTINENTE

Atividades (CAE Rev-3)	Situação face à frequência de formação		Atribuíram compensação monetária ou crédito de horas		Com trab. em regime trab. estudante ou em processo de RVCC	
	Nº	%	Nº	%	Nº	%
Total	47.574	17,6	2.843	1,1	2.138	0,8
A Agricultura, prod. animal, caça, florest. e pesca	1.226	9,4	84	0,6	63	0,5
B Indústrias extrativas	170	30,1	12	2,1	2	0,4
C Indústrias transformadoras	6.821	20,7	365	1,1	239	0,7
10-12 Fabricação de prod. alimentares, bebidas e tabaco	1.222	21,1	60	1,0	32	0,6
13-15 Fab. têxteis e produtos têxteis, couro e produtos de couro	941	12,8	70	0,9	47	0,6
17-18 Fabr. de pasta, papel e seus artigos; Impressão e reprodução de suportes gravados	335	20,6	19	1,2	13	0,8
19-20 Fab.de coque, prod. petrolíferos refinados e de agl.de comb.; Fab. de prod. quím. e de fibras sint.ou art., excep. prod. farm.	218	42,9	11	2,2	6	1,2
21 Fab. de prod. farm. de base e de prep. farm.	63	64,9	2	2,1	2	2,1
22 Fab. de artigos de borracha e de mat. plásticas	302	42,1	11	1,5	8	1,1
23 Fab. de outros prod. minerais não met.	477	23,5	20	1,0	18	0,9
24-25 Metalúrgicas de base e produtos metálicos	1.375	23,2	72	1,2	37	0,6
26-28; 33 Fab. equip. informáticos, para comunic. e prod. eletrónicos e de óptica; Fabr. equip. eléctrico; fab. máq. e de equip. n.e.; Reparação máq. e equip.	814	19,8	32	0,8	32	0,8
29-30 Fab. veíc. auto. reboques, semi-reb., componentes p/veíc. auto.; Fab. outro equip. transporte	196	42,8	6	1,3	6	1,3
16,31,32 Outras indústrias transformadoras	878	15,7	62	1,1	38	0,7
D Eletricidade, gás, vapor, água quente e fria e ar frio	100	51,8	4	2,1	0	0,0
E Captação, tratamento e dist. de água; San., gestão de resíduos e despoluição	304	47,7	13	2,0	13	2,0
F Construção	3.901	14,1	301	1,1	198	0,7
G Comércio por grosso e a retalho; reparação de veículos automóveis e motociclos	11.868	16,0	747	1,0	525	0,7
45 Comércio, manutenção e reparação de veículos auto. e motociclos	1.974	16,6	131	1,1	81	0,7
46 Comércio por grosso, exceto veíc. auto. e motociclos	3.952	18,6	199	0,9	162	0,8
47 Comércio a retalho, exceto veíc. auto. e motociclos	5.942	14,5	417	1,0	282	0,7
H Transportes e Armazenagem	2.029	19,1	104	1,0	89	0,8
I Alojamento, restauração e similares	3.273	10,5	298	1,0	184	0,6
J Atividades de informação e comunicação	1.110	23,9	84	1,8	63	1,4
K Atividades financeiras e de seguros	1.063	28,9	33	0,9	34	0,9
L Atividades imobiliárias	732	11,6	59	0,9	48	0,8
M Actividades de consultoria, cient., téc. e sim.	6.162	28,8	234	1,1	247	1,2
N Actividades adm. e dos serv. de apoio	1.474	19,8	105	1,4	55	0,7
O Adm. pública e defesa; Seg. social obrig.	168	28,0	29	4,8	7	1,2
P Educação	972	25,6	43	1,1	65	1,7
Q Atividades de saúde humana e apoio social	3.706	25,1	165	1,1	165	1,1
R Atividades artísticas, de espect., desp. e rec.	419	13,6	22	0,7	21	0,7
S Outras atividades de serviços	2.068	15,4	141	1,1	120	0,9
U Ativ. dos org. internac. e out. inst. extra-territ.	8	53,3	0	-	0	-

Quadro 8 - Número de empresas em 2014 com trabalhadores envolvidos em formação ou atividade educativa, ou que em substituição da formação receberam compensação*, segundo o escalão de pessoal ao serviço, por atividade económica

CONTINENTE

Atividades (CAE Rev-3)	Total	1 - 9 Pessoas	10 - 49 Pessoas	50 - 249 Pessoas	250 - 499 Pessoas	500 ou Mais Pessoas
Total	49.909	31.076	13.824	4.252	433	324
A Agricultura, prod. animal, caça, florest. e pesca	1.334	989	281	58	6	0
B Indústrias extrativas	174	73	83	14	3	1
C Indústrias transformadoras	7.131	2.610	2.947	1.349	153	72
10-12 Fabricação de prod. alimentares, bebidas e tabaco	1.258	515	508	204	21	10
13-15 Fab. têxteis e produtos têxteis, couro e produtos de couro	1.029	273	406	310	30	10
17-18 Fabr. de pasta, papel e seus artigos; Impressão e reprodução de suportes gravados	355	126	151	69	5	4
19-20 Fab.de coque, prod. petrolíferos refinados e de agl.de comb.; Fab. de prod. quím. e de fibras sint.ou art., excep. prod. farm.	220	64	109	41	4	2
21 Fab. de prod. farm. de base e de prep. farm.	62	13	21	22	4	2
22 Fab. de artigos de borracha e de mat. plásticas	308	54	161	78	12	3
23 Fab. de outros prod. minerais não met.	497	182	218	81	9	7
24-25 Metalúrgicas de base e produtos metálicos	1.430	581	608	221	18	2
26-28; 33 Fab. equip. informáticos, para comunic. e prod. eletrónicos e de óptica; Fabr. equip. eléctrico; fab. máq. e de equip. n.e.; Reparação máq. e equip.	830	309	352	134	19	16
29-30 Fab. veíc. auto. reboques, semi-reb., componentes p/veíc. auto.; Fab. outro equip. transporte	198	45	61	61	21	10
16,31,32 Outras indústrias transformadoras	944	448	352	128	10	6
D Eletricidade, gás, vapor, água quente e fria e ar frio	96	57	27	10	0	2
E Captação, tratamento e dist. de água; San., gestão de resíduos e despoluição	307	88	133	73	8	5
F Construção	4.180	2.631	1.251	259	25	14
G Comércio por grosso e a retalho; reparação de veículos automóveis e motociclos	12.547	8.549	3.297	615	46	40
45 Comércio, manutenção e reparação de veículos auto. e motociclos	2.106	1.453	538	106	7	2
motociclos	4.102	2.286	1.505	290	15	6
47 Comércio a retalho, exceto veíc. auto. e motociclos	6.339	4.810	1.254	219	24	32
H Transportes e Armazenagem	2.089	1.224	616	198	24	27
I Alojamento, restauração e similares	3.544	2.503	801	201	24	15
J Atividades de informação e comunicação	1.156	633	351	134	24	14
K Atividades financeiras e de seguros	1.059	677	244	110	12	16
L Atividades imobiliárias	795	688	92	13	2	-
M Actividades de consultoria, cient., téc. e sim.	6.307	5.209	917	154	14	13
N Actividades adm. e dos serv. de apoio	1.515	814	421	187	36	57
O Adm. pública e defesa; Seg. social obrig.	191	38	135	16	1	1
P Educação	996	506	338	139	8	5
Q Atividades de saúde humana e apoio social	3.859	1.852	1.359	575	36	37
R Atividades artísticas, de espect., desp. e rec.	434	289	105	36	3	1
S Outras atividades de serviços	2.192	1.644	425	111	8	4
U Ativ. dos org. internac. e out. inst. extra-territ.	3	2	1	0	0	0

* Trata-se do cumprimento das obrigações legais em matéria de formação profissional, no sentido que lhe é atribuído pelo código do Trabalho (Lei nº7/2009 de 12 de Fevereiro) e que institui a obrigatoriedade de 35 horas de formação profissional. Em alternativa, essas horas podem ser utilizadas ao abrigo do regime de trabalhador estudante ou em processo de RVCC. Sempre que tal não suceda e em determinadas situações previstas na Lei é admissível o recurso crédito de horas para a frequência da formação ou a compensação financeira.

Quadro 9 - Percentagem de empresas em 2014 com trabalhadores envolvidos em formação ou atividade educativa, ou que em substituição da formação receberam compensação* , segundo o escalão de pessoal ao serviço, por atividade económica

CONTINENTE

Atividades (CAE Rev-3)	Escalão de pessoal ao serviço					
	Total	1 - 9 Pessoas	10 - 49 Pessoas	50 - 249 Pessoas	250 - 499 Pessoas	500 ou Mais Pessoas
Total	18,5	13,5	40,9	73,8	90,0	89,5
A Agricultura, prod. animal, caça, florest. e pesca	10,2	8,3	28,0	65,2	85,7	0,0
B Indústrias extrativas	30,9	20,4	45,1	77,8	100,0	100,0
C Indústrias transformadoras	21,7	11,9	33,9	68,5	91,6	93,5
10-12 Fabricação de prod. alimentares, bebidas e tabaco	21,8	12,8	34,7	76,7	91,3	90,9
13-15 Fab. têxteis e produtos têxteis, couro e produtos de couro	14,0	7,0	15,0	43,7	78,9	76,9
17-18 Fabr. de pasta, papel e seus artigos; Impressão e reprodução de suportes gravados	21,9	10,7	41,3	93,2	100,0	100,0
19-20 Fab.de coque, prod. petrolíferos refinados e de agl.de comb.; Fab. de prod. quím. e de fibras sint.ou art., excep. prod. farm.	43,3	21,8	67,7	87,2	100,0	100,0
21 Fab. de prod. farm. de base e de prep. farm.	63,9	35,1	77,8	84,6	80,0	100,0
22 Fab. de artigos de borracha e de mat. plásticas	43,0	16,3	56,1	92,9	100,0	100,0
23 Fab. de outros prod. minerais não met.	24,4	12,8	44,3	79,4	81,8	100,0
24-25 Metalúrgicas de base e produtos metálicos	24,2	13,4	46,8	83,1	100,0	100,0
26-28; 33 Fab. equip. informáticos, para comunic. e prod. eletrónicos e de óptica; Fabr. equip. eléctrico; fab. máq. e de equip. n.e.; Reparação máq. e equip.	20,2	10,3	39,9	68,0	86,4	72,7
29-30 Fab. veíc. auto. reboques, semi-reb., componentes p/veíc. auto.; Fab. outro equip. transporte	43,2	19,4	47,7	91,0	100,0	100,0
16,31,32 Outras indústrias transformadoras	16,9	10,4	32,1	77,6	100,0	100,0
D Eletricidade, gás, vapor, água quente e fria e ar frio	49,7	38,5	81,8	100,0	-	100,0
E Captação, tratamento e dist. de água; San., gestão de resíduos e despoluição	48,2	23,5	77,3	93,6	100,0	100,0
F Construção	15,1	11,2	34,2	70,6	96,2	93,3
G Comércio por grosso e a retalho; reparação de veículos automóveis e motociclos	16,9	12,9	46,4	80,4	93,9	93,0
45 Comércio, manutenção e reparação de veículos auto. e motociclos	17,7	13,4	56,0	86,9	87,5	100,0
46 Comércio por grosso, exceto veíc. auto. e motociclos	19,4	13,0	46,1	81,7	100,0	85,7
47 Comércio a retalho, exceto veíc. auto. e motociclos	15,4	12,7	43,5	76,0	92,3	94,1
H Transportes e Armazenagem	19,6	13,5	47,3	85,0	82,8	93,1
I Alojamento, restauração e similares	11,4	9,0	27,8	71,0	100,0	93,8
J Atividades de informação e comunicação	24,9	16,7	54,4	80,2	88,9	87,5
K Atividades financeiras e de seguros	28,8	21,0	78,7	93,2	92,3	94,1
L Atividades imobiliárias	12,6	11,3	38,0	68,4	100,0	-
M Actividades de consultoria, cient., téc. e sim.	29,4	26,4	61,2	84,2	82,4	92,9
N Actividades adm. e dos serv. de apoio	20,4	13,6	39,8	67,0	80,0	79,2
O Adm. pública e defesa; Seg. social obrig.	31,9	14,6	43,3	64,0	100,0	100,0
P Educação	26,2	17,9	44,2	70,6	80,0	100,0
Q Atividades de saúde humana e apoio social	26,1	16,4	50,7	76,7	87,8	86,0
R Atividades artísticas, de espect., desp. e rec.	14,1	10,6	34,4	69,2	75,0	100,0
S Outras atividades de serviços	16,3	13,4	45,3	68,5	100,0	100,0
U Ativ. dos org. internac. e out. inst. extra-territ.	20,0	18,2	25	-	-	-

* Trata-se do cumprimento das obrigações legais em matéria de formação profissional, no sentido que lhe é atribuído pelo código do Trabalho (Lei nº7/2009 de 12 de Fevereiro) e que institui a obrigatoriedade de 35 horas de formação profissional. Em alternativa, essas horas podem ser utilizadas ao abrigo do regime de trabalhador estudante ou em processo de RVCC. Sempre que tal não suceda e em determinadas situações previstas na Lei é admissível o recurso crédito de horas para a frequência da formação ou a compensação financeira.

Quadro 10 - Número de trabalhadores em 2014 envolvidos em formação ou atividade educativa, ou que em substituição da formação receberam compensação*, segundo o escalão de pessoal ao serviço, por atividade económica

CONTINENTE

Atividades (CAE Rev-3)	Total	1 - 9 Pessoas	10 - 49 Pessoas	50 - 249 Pessoas	250 - 499 Pessoas	500 ou Mais Pessoas
Total	994.152	87.011	189.898	261.625	95.316	360.302
A Agricultura, prod. animal, caça, florest. e pesca	8.615	2.448	2.944	2.212	1.011	0
B Indústrias extrativas	3.582	294	1.162	576	582	968
C Indústrias transformadoras	217.386	9.069	44.172	82.284	35.174	46.687
10-12 Fabricação de prod. alimentares, bebidas e tabaco	37.339	1.869	7.876	15.220	5.268	7.106
13-15 Fab. têxteis e produtos têxteis, couro e produtos de couro	26.517	915	5.811	13.044	3.286	3.461
17-18 Fabr. de pasta, papel e seus artigos; Impressão e reprodução de suportes gravados	10.401	401	1.902	4.331	1.546	2.221
19-20 Fab.de coque, prod. petrolíferos refinados e de agl.de comb.; Fab. de prod. quím. e de fibras sint.ou art., excep. prod. farm.	8.703	283	1.914	3.102	1.318	2.086
21 Fab. de prod. farm. de base e de prep. farm.	5.000	63	404	2.366	992	1.175
22 Fab. de artigos de borracha e de mat. plásticas	14.572	206	2.528	6.085	3.154	2.599
23 Fab. de outros prod. minerais não met.	12.317	616	3.212	4.830	1.832	1.827
24-25 Metalúrgicas de base e produtos metálicos	29.847	2.118	9.436	12.930	4.233	1.130
26-28; 33 Fab. equip. informáticos, para comunic. e prod. eletrónicos e de óptica; Fabr. equip. eléctrico; fab. máq. e de equip. n.e.; Reparação máq. e equip.	30.873	972	5.283	8.020	4.547	12.051
29-30 Fab. veíc. auto. reboques, semi-reb., componentes p/veíc. auto.; Fab. outro equip. transporte	21.960	158	929	5.268	6.212	9.393
16,31,32 Outras indústrias transformadoras	19.857	1.468	4.877	7.088	2.786	3.638
D Eletricidade, gás, vapor, água quente e fria e ar frio	5.629	152	464	908	-	4.105
E Captação, tratamento e dist. de água; San., gestão de resíduos e despoluição	13.756	321	2.257	6.626	1.459	3.093
F Construção	54.164	8.168	16.823	15.959	5.145	8.069
G Comércio por grosso e a retalho; reparação de veículos automóveis e motociclos	205.592	24.871	41.945	37.774	12.792	88.210
45 Comércio, manutenção e reparação de veículos auto. e motociclos	17.156	3.681	5.343	5.361	1.744	1.027
motociclos	52.541	6.870	18.947	18.576	4.215	3.933
47 Comércio a retalho, exceto veíc. auto. e motociclos	135.895	14.320	17.655	13.837	6.833	83.250
H Transportes e Armazenagem	62.453	3.202	8.290	12.078	5.429	33.454
I Alojamento, restauração e similares	55.413	7.689	12.058	12.041	5.052	18.573
J Atividades de informação e comunicação	36.948	1.767	4.197	10.924	4.895	15.165
K Atividades financeiras e de seguros	61.758	1.549	3.942	8.846	3.768	43.653
L Atividades imobiliárias	2.813	1.435	767	611	0	-
M Actividades de consultoria, cient., téc. e sim.	53.049	12.868	10.830	12.200	4.622	12.529
N Actividades adm. e dos serv. de apoio	86.725	2.138	6.317	13.420	7.615	57.235
O Adm. pública e defesa; Seg. social obrig.	3.996	121	2.114	897	374	490
P Educação	16.132	1.432	4.494	7.863	794	1.549
Q Atividades de saúde humana e apoio social	83.376	4.837	20.435	28.110	5.230	24.764
R Atividades artísticas, de espect., desp. e rec.	4.643	728	1.413	1.945	359	198
S Outras atividades de serviços	18.119	3.920	5.273	6.351	1.015	1.560
U Ativ. dos org. internac. e out. inst. extra-territ.	3	2	1	-	-	-

* Trata-se do cumprimento das obrigações legais em matéria de formação profissional, no sentido que lhe é atribuído pelo código do Trabalho (Lei nº7/2009 de 12 de Fevereiro) e que institui a obrigatoriedade de 35 horas de formação profissional. Em alternativa, essas horas podem ser utilizadas ao abrigo do regime de trabalhador estudante ou em processo de RVCC. Sempre que tal não suceda e em determinadas situações previstas na Lei é admissível o recurso crédito de horas para a frequência da formação ou a compensação financeira.

Quadro 11 - Percentagem de trabalhadores em 2014 envolvidos em formação ou atividade educativa, ou que em substituição da formação receberam compensação*, segundo o escalão de pessoal ao serviço, por atividade económica

CONTINENTE

Atividades (CAE Rev-3)	Escalão de pessoal ao serviço					
	Total	1 - 9 Pessoas	10 - 49 Pessoas	50 - 249 Pessoas	250 - 499 Pessoas	500 ou Mais Pessoas
Total	37,7	12,9	28,8	46,5	57,7	62,2
A Agricultura, prod. animal, caça, florest. e pesca	14,5	7,9	16,8	27,4	40,4	0
B Indústrias extrativas	41,9	20,8	31,5	40,1	61,1	90,5
C Indústrias transformadoras	37,1	11,2	24,5	42,7	59,9	63,5
10-12 Fabricação de prod. alimentares, bebidas e tabaco	42,0	11,9	28,0	57,5	61,6	71,4
13-15 Fab. têxteis e produtos têxteis, couro e produtos de couro	15,9	5,9	9,8	19,4	24,4	30,9
17-18 Fabr. de pasta, papel e seus artigos; Impressão e reprodução de suportes gravados	44,0	9,5	26,0	56,4	88,6	82,7
19-20 Fab.de coque, prod. petrolíferos refinados e de agl.de comb.; Fab. de prod. quím. e de fibras sint.ou art., excep. prod. farm.	64,9	26,1	53,0	65,3	89,9	83,7
21 Fab. de prod. farm. de base e de prep. farm.	77,9	46,7	68,7	80,2	63,3	99,7
22 Fab. de artigos de borracha e de mat. plásticas	62,0	14,6	40,2	67,1	84,7	85,9
23 Fab. de outros prod. minerais não met.	35,3	11,7	32,7	44,4	50,1	34,9
24-25 Metalúrgicas de base e produtos metálicos	39,9	13,8	35,3	52,3	68,3	66,6
26-28; 33 Fab. equip. informáticos, para comunic. e prod. eletrónicos e de óptica; Fabr. equip. eléctrico; fab. máq. e de equip. n.e.; Reparação máq. e equip.	48,8	14,6	36,7	49,6	65,4	63,0
29-30 Fab. veíc. auto. reboques, semi-reb., componentes p/veíc. auto.; Fab. outro equip. transporte	72,2	17,8	31,9	69,1	80,7	83,2
16,31,32 Outras indústrias transformadoras	33,0	10,1	23,1	46,6	75,9	65,2
D Eletricidade, gás, vapor, água quente e fria e ar frio	88,4	35,1	73,0	77,9	-	99,3
E Captação, tratamento e dist. de água; San., gestão de resíduos e despoluição	66,4	23,1	57,0	72,2	62,6	80,2
F Construção	27,1	10,6	25,4	45,6	58,4	62,9
G Comércio por grosso e a retalho; reparação de veículos automóveis e motociclos	39,9	12,9	32,5	52,6	73,7	84,2
45 Comércio, manutenção e reparação de veículos auto. e motociclos	26,4	11,5	31,4	46,0	62,0	70,5
46 Comércio por grosso, exceto veíc. auto. e motociclos	31,9	12,1	31,0	54,9	86,7	49,4
47 Comércio a retalho, exceto veíc. auto. e motociclos	47,5	13,8	34,7	52,6	70,5	87,3
H Transportes e Armazenagem	47,4	13,3	31,8	51,0	55,3	69,7
I Alojamento, restauração e similares	29,2	9,3	23,3	48,3	59,0	85,0
J Atividades de informação e comunicação	51,2	15,9	33,7	60,8	53,8	70,7
K Atividades financeiras e de seguros	75,7	19,1	57,2	76,2	84,3	86,4
L Atividades imobiliárias	13,9	10,3	18,8	38,7	0,0	-
M Actividades de consultoria, cient., téc. e sim.	44,0	23,9	40,2	66,0	78,4	81,7
N Actividades adm. e dos serv. de apoio	35,7	12,4	29,7	43,5	51,7	36,0
O Adm. pública e defesa; Seg. social obrig.	36,7	13,6	31,0	39,6	95,4	90,7
P Educação	30,9	16,4	27,3	42,3	23,6	30,8
Q Atividades de saúde humana e apoio social	36,4	14,9	34,6	39,3	38,2	47,2
R Atividades artísticas, de espect., desp. e rec.	23,0	10,9	22,3	36,1	30,5	31,5
S Outras atividades de serviços	25,5	13,0	27,9	39,1	37,4	48,9
U Ativ. dos org. internac. e out. inst. extra-territ.	3,2	6,1	2	-	-	-

* Trata-se do cumprimento das obrigações legais em matéria de formação profissional, no sentido que lhe é atribuído pelo código do Trabalho (Lei nº7/2009 de 12 de Fevereiro) e que institui a obrigatoriedade de 35 horas de formação profissional. Em alternativa, essas horas podem ser utilizadas ao abrigo do regime de trabalhador estudante ou em processo de RVCC. Sempre que tal não suceda e em determinadas situações previstas na Lei é admissível o recurso crédito de horas para a frequência da formação ou a compensação financeira.

Quadro 12 -Número de trabalhadores em ações de formação em 2014, segundo o escalão de pessoal ao serviço, por atividade económica

CONTINENTE

Atividades (CAE Rev-3)	Escalão de pessoal ao serviço					
	Total	1 - 9 Pessoas	10 - 49 Pessoas	50 - 249 Pessoas	250 - 499 Pessoas	500 ou Mais Pessoas
Total	976.640	78.342	184.312	258.971	95.016	360.000
A Agricultura, prod. animal, caça, florest. e pesca	8.153	2.164	2.774	2.205	1.010	0
B Indústrias extrativas	3.501	261	1.129	576	582	953
C Indústrias transformadoras	214.565	8.047	42.995	81.750	35.143	46.630
10-12 Fabricação de prod. alimentares, bebidas e tabaco	37.022	1.679	7.760	15.209	5.268	7.106
13-15 Fab. têxteis e produtos têxteis, couro e produtos de couro	25.781	747	5.367	12.934	3.277	3.456
17-18 Fabr. de pasta, papel e seus artigos; Impressão e reprodução de suportes gravados	10.343	357	1.897	4.331	1.546	2.212
19-20 Fab.de coque, prod. petrolíferos refinados e de agl.de comb.; Fab. de prod. quím. e de fibras sint.ou art., excep. prod. farm.	8.644	238	1.903	3.099	1.318	2.086
21 Fab. de prod. farm. de base e de prep. farm.	4.940	60	404	2.310	991	1.175
22 Fab. de artigos de borracha e de mat. plásticas	14.283	186	2.469	5.885	3.150	2.593
23 Fab. de outros prod. minerais não met.	12.186	545	3.161	4.829	1.830	1.821
24-25 Metalúrgicas de base e produtos metálicos	29.405	1.940	9.212	12.895	4.231	1.127
26-28; 33 Fab. equip. informáticos, para comunic. e prod. eletrónicos e de óptica; Fabr. equip. eléctrico; fab. máq. e de equip. n.e.; Reparação máq. e equip.	30.655	881	5.266	7.933	4.540	12.035
29-30 Fab. veíc. auto. reboques, semi-reb., componentes p/veíc. auto.; Fab. outro equip. transporte	21.938	142	928	5.264	6.211	9.393
16,31,32 Outras indústrias transformadoras	19.368	1.272	4.628	7.061	2.781	3.626
D Eletricidade, gás, vapor, água quente e fria e ar frio	5.617	142	462	908	-	4.105
E Captação, tratamento e dist. de água; San., gestão de resíduos e despoluição	13.674	297	2.210	6.615	1.459	3.093
F Construção	51.584	7.116	16.256	15.091	5.052	8.069
G Comércio por grosso e a retalho; reparação de veículos automóveis e motociclos	201.903	22.485	41.054	37.412	12.748	88.205
45 Comércio, manutenção e reparação de veículos auto. e motociclos	16.582	3.268	5.220	5.323	1.744	1.027
motociclos	51.252	6.211	18.496	18.399	4.215	3.931
47 Comércio a retalho, exceto veíc. auto. e motociclos	134.069	13.005	17.338	13.690	6.789	83.247
H Transportes e Armazenagem	61.688	2.916	7.976	11.987	5.428	33.381
I Alojamento, restauração e similares	53.902	6.668	11.694	11.927	5.048	18.565
J Atividades de informação e comunicação	36.443	1.580	4.053	10.843	4.847	15.120
K Atividades financeiras e de seguros	61.641	1.474	3.931	8.840	3.758	43.638
L Atividades imobiliárias	2.585	1.209	766	610	0	-
M Actividades de consultoria, cient., téc. e sim.	52.023	12.121	10.626	12.152	4.605	12.519
N Actividades adm. e dos serv. de apoio	85.665	1.903	5.841	13.107	7.614	57.200
O Adm. pública e defesa; Seg. social obrig.	3.469	71	1.640	894	374	490
P Educação	15.727	1.317	4.367	7.734	786	1.523
Q Atividades de saúde humana e apoio social	82.333	4.368	19.971	28.054	5.189	24.751
R Atividades artísticas, de espect., desp. e rec.	4.554	661	1.396	1.940	359	198
S Outras atividades de serviços	17.610	3.540	5.170	6.326	1.014	1.560
U Ativ. dos org. internac. e out. inst. extra-territ.	3	2	1	-	-	-

Quadro 13 - Percentagem de trabalhadores em ações de formação em 2014 segundo o escalão de pessoal ao serviço, por atividade económica

CONTINENTE

Atividades (CAE Rev-3)	Escalão de pessoal ao serviço					
	Total	1 - 9 Pessoas	10 - 49 Pessoas	50 - 249 Pessoas	250 - 499 Pessoas	500 ou Mais Pessoas
Total	37,0	11,6	28,0	46,0	57,5	62,2
A Agricultura, prod. animal, caça, florest. e pesca	13,7	7,0	15,9	27,3	40,3	0,0
B Indústrias extrativas	40,9	18,5	30,6	40,1	61,1	89,1
C Indústrias transformadoras	36,6	10,0	23,8	42,4	59,9	63,5
10-12 Fabricação de prod. alimentares, bebidas e tabaco	41,7	10,7	27,5	57,4	61,6	71,4
13-15 Fab. têxteis e produtos têxteis, couro e produtos de couro	15,4	4,8	9,0	19,2	24,4	30,9
17-18 Fabr. de pasta, papel e seus artigos; Impressão e reprodução de suportes gravados	43,7	8,5	25,9	56,4	88,6	82,4
19-20 Fab.de coque, prod. petrolíferos refinados e de agl.de comb.; Fab. de prod. quím. e de fibras sint.ou art., excep. prod. farm.	64,5	21,9	52,7	65,2	89,9	83,7
21 Fab. de prod. farm. de base e de prep. farm.	77,0	44,4	68,7	78,3	63,2	99,7
22 Fab. de artigos de borracha e de mat. plásticas	60,8	13,1	39,3	64,9	84,6	85,7
23 Fab. de outros prod. minerais não met.	34,9	10,3	32,2	44,4	50,1	34,8
24-25 Metalúrgicas de base e produtos metálicos	39,3	12,6	34,4	52,2	68,3	66,5
26-28; 33 Fab. equip. informáticos, para comunic. e prod. eletrónicos e de óptica; Fabr. equip. eléctrico; fab. máq. e de equip. n.e.; Reparação máq. e equip.	48,4	13,2	36,6	49,1	65,3	62,9
29-30 Fab. veíc. auto. reboques, semi-reb., componentes p/veíc. auto.; Fab. outro equip. transporte	72,2	16,0	31,9	69,1	80,7	83,2
16,31,32 Outras indústrias transformadoras	32,2	8,7	21,9	46,4	75,8	65,0
D Eletricidade, gás, vapor, água quente e fria e ar frio	88,2	32,8	72,6	77,9	-	99,3
E Captação, tratamento e dist. de água; San., gestão de resíduos e despoluição	66,0	21,4	55,8	72,1	62,6	80,2
F Construção	25,8	9,2	24,5	43,1	57,3	62,9
G Comércio por grosso e a retalho; reparação de veículos automóveis e motociclos	39,2	11,7	31,8	52,1	73,4	84,2
45 Comércio, manutenção e reparação de veículos auto. e motociclos	25,6	10,2	30,7	45,7	62,0	70,5
motociclos	31,2	10,9	30,3	54,4	86,7	49,4
47 Comércio a retalho, exceto veíc. auto. e motociclos	46,9	12,6	34,1	52,0	70,1	87,3
H Transportes e Armazenagem	46,9	12,2	30,6	50,6	55,3	69,5
I Alojamento, restauração e similares	28,4	8,1	22,6	47,9	59,0	85,0
J Atividades de informação e comunicação	50,5	14,2	32,6	60,4	53,2	70,4
K Atividades financeiras e de seguros	75,5	18,1	57,0	76,1	84,1	86,4
L Atividades imobiliárias	12,7	8,7	18,8	38,7	-	-
M Actividades de consultoria, cient., téc. e sim.	43,2	22,5	39,5	65,8	78,1	81,6
N Actividades adm. e dos serv. de apoio	35,2	11,1	27,4	42,5	51,7	35,9
O Adm. pública e defesa; Seg. social obrig.	31,8	8,0	24,1	39,5	95,4	90,7
P Educação	30,1	15,1	26,5	41,6	23,3	30,3
Q Atividades de saúde humana e apoio social	35,9	13,5	33,8	39,2	37,9	47,2
R Atividades artísticas, de espect., desp. e rec.	22,6	9,9	22,0	36,0	30,5	31,5
S Outras atividades de serviços	24,8	11,8	27,4	39,0	37,3	48,9
U Ativ. dos org. internac. e out. inst. extra-territ.	3,2	6,1	2	-	-	-

* A percentagem foi calculada relativamente ao total de pessoas ao serviço

Quadro 14 - Número trabalhadores em ações de formação em 2014 segundo o período de referência do direito à formação, por atividade económica

CONTINENTE

Atividades (CAE Rev-3)	Período de referência			
	Direito adquirido no ano de referência	Direito adquirido nos dois anos anteriores	Por antecipação do direito	Outros
Total	802.903	102.089	56.126	106.556
A Agricultura, prod. animal, caça, florest. e pesca	6.468	522	193	1.522
B Indústrias extrativas	2.272	689	409	692
C Indústrias transformadoras	179.733	18.112	11.308	24.932
10-12 Fabricação de prod. alimentares, bebidas e tabaco	30.448	1.820	666	5.888
13-15 Fab. têxteis e produtos têxteis, couro e produtos de couro	19.322	2.428	1.202	4.953
17-18 Fabr. de pasta, papel e seus artigos; Impressão e reprodução de suportes gravados	8.352	2.031	1.359	1.142
19-20 Fab.de coque, prod. petrolíferos refinados e de agl.de comb.; Fab. de prod. quím. e de fibras sint.ou art., excep. prod. farm.	6.462	1.584	927	449
21 Fab. de prod. farm. de base e de prep. farm.	4.240	306	136	575
22 Fab. de artigos de borracha e de mat. plásticas	12.279	1.215	810	1.130
23 Fab. de outros prod. minerais não met.	9.836	1.130	452	1.666
24-25 Metalúrgicas de base e produtos metálicos	25.581	2.250	1.983	2.830
26-28; 33 Fab. equip. informáticos, para comunic. e prod. eletrónicos e de óptica; Fabr. equip. eléctrico; fab. máq. e de equip. n.e.; Reparação máq. e equip.	27.679	1.719	1.768	2.034
29-30 Fab. veíc. auto. reboques, semi-reb., componentes p/veíc. auto.; Fab. outro equip. transporte	18.735	1.971	1.479	2.497
16,31,32 Outras indústrias transformadoras	16.799	1.658	526	1.768
D Eletricidade, gás, vapor, água quente e fria e ar frio	5.095	451	264	60
E Captação, tratamento e dist. de água; San., gestão de resíduos e despoluição	11.538	1.756	742	752
F Construção	43.988	3.023	1.055	6.506
G Comércio por grosso e a retalho; reparação de veículos automóveis e motociclos	163.891	28.930	8.399	15.227
45 Comércio, manutenção e reparação de veículos auto. e motociclos	14.283	742	457	2.463
46 Comércio por grosso, exceto veíc. auto. e motociclos	41.938	4.258	1.666	6.287
47 Comércio a retalho, exceto veíc. auto. e motociclos	107.670	23.930	6.276	6.477
H Transportes e Armazenagem	46.458	13.417	2.100	2.714
I Alojamento, restauração e similares	49.428	1.979	1.648	3.750
J Atividades de informação e comunicação	27.058	7.325	8.126	11.495
K Atividades financeiras e de seguros	45.608	11.851	11.534	2.372
L Atividades imobiliárias	2.156	94	38	381
M Atividades de consultoria, cient., téc. e sim.	44.021	5.544	3.539	5.838
N Actividades adm. e dos serv. de apoio	73.541	2.006	2.920	10.039
O Adm. pública e defesa; Seg. social obrig.	2.185	570	89	743
P Educação	12.863	809	459	2.679
Q Atividades de saúde humana e apoio social	68.022	3.676	2.820	13.949
R Atividades artísticas, de espect., desp. e rec.	3.593	619	143	354
S Outras atividades de serviços	14.984	716	340	2.549
U Ativ. dos org. internac. e out. inst. extra-territ.	1	0	0	2

* O trabalhador pode ser contado mais que uma vez consoante os diferentes períodos de referência que corresponderam às ações de formação frequentadas

Quadro 15 - Percentagem de trabalhadores em ações de formação em 2014(*) segundo o período de referência do direito à formação, por atividade económica

CONTINENTE

Atividades (CAE Rev-3)	Período de referência	Direito adquirido no ano de referência	Direito adquirido nos dois anos anteriores	Por antecipação do direito	Outros
Total		82,2	10,5	5,7	10,9
A Agricultura, prod. animal, caça, florest. e pesca		79,3	6,4	2,4	18,7
B Indústrias extrativas		64,9	19,7	11,7	19,8
C Indústrias transformadoras		83,8	8,4	5,3	11,6
10-12 Fabricação de prod. alimentares, bebidas e tabaco		82,2	4,9	1,8	15,9
13-15 Fab. têxteis e produtos têxteis, couro e produtos de couro		74,9	9,4	4,7	19,2
17-18 Fabr. de pasta, papel e seus artigos; Impressão e reprodução de suportes gravados		80,8	19,6	13,1	11,0
19-20 Fab.de coque, prod. petrolíferos refinados e de agl.de comb.; Fab. de prod. quím. e de fibras sint.ou art., excep. prod. farm.		74,8	18,3	10,7	5,2
21 Fab. de prod. farm. de base e de prep. farm.		85,8	6,2	2,8	11,6
22 Fab. de artigos de borracha e de mat. plásticas		86,0	8,5	5,7	7,9
23 Fab. de outros prod. minerais não met.		80,7	9,3	3,7	13,7
24-25 Metalúrgicas de base e produtos metálicos		87,0	7,7	6,7	9,6
26-28; 33 Fab. equip. informáticos, para comunic. e prod. eletrónicos e de óptica; Fabr. equip. eléctrico; fab. máq. e de equip. n.e.; Reparação máq. e equip.		90,3	5,6	5,8	6,6
29-30 Fab. veíc. auto. reboques, semi-reb., componentes p/veíc. auto.; Fab. outro equip. transporte		85,4	9,0	6,7	11,4
16,31,32 Outras indústrias transformadoras		86,7	8,6	2,7	9,1
D Eletricidade, gás, vapor, água quente e fria e ar frio		90,7	8,0	4,7	1,1
E Captação, tratamento e dist. de água; San., gestão de resíduos e despoluição		84,4	12,8	5,4	5,5
F Construção		85,3	5,9	2,0	12,6
G Comércio por grosso e a retalho; reparação de veículos automóveis e motociclos		81,2	14,3	4,2	7,5
45 Comércio, manutenção e reparação de veículos auto. e motociclos		86,1	4,5	2,8	14,9
46 Comércio por grosso, exceto veíc. auto. e motociclos		81,8	8,3	3,3	12,3
47 Comércio a retalho, exceto veíc. auto. e motociclos		80,3	17,8	4,7	4,8
H Transportes e Armazenagem		75,3	21,7	3,4	4,4
I Alojamento, restauração e similares		91,7	3,7	3,1	7,0
J Atividades de informação e comunicação		74,2	20,1	22,3	31,5
K Atividades financeiras e de seguros		74,0	19,2	18,7	3,8
L Atividades imobiliárias		83,4	3,6	1,5	14,7
M Actividades de consultoria, cient., téc. e sim.		84,6	10,7	6,8	11,2
N Actividades adm. e dos serv. de apoio		85,8	2,3	3,4	11,7
O Adm. pública e defesa; Seg. social obrig.		63,0	16,4	2,6	21,4
P Educação		81,8	5,1	2,9	17,0
Q Atividades de saúde humana e apoio social		82,6	4,5	3,4	16,9
R Atividades artísticas, de espect., desp. e rec.		78,9	13,6	3,1	7,8
S Outras atividades de serviços		85,1	4,1	1,9	14,5
U Ativ. dos org. internac. e out. inst. extra-territ.		33,3	-	-	66,7

* A percentagem foi calculada relativamente ao total de trabalhadores em ações de formação

Quadro 16 - Número de trabalhadores em ações de formação em 2013 segundo o período de referência do direito à formação, por escalão de pessoal ao serviço

CONTINENTE

Escalão de pessoal ao serviço	Período de referência	Direito adquirido no ano de referência	Direito adquirido nos dois anos anteriores	Por antecipação do direito	Outros
Total		802.903	102.089	56.126	106.556
1 - 9 Pessoas		61.719	2.781	1.477	15.784
10 - 49 Pessoas		151.063	11.968	6.402	29.276
50 - 249 Pessoas		220.087	21.505	12.352	29.167
250 - 499 Pessoas		86.247	7.393	6.498	6.752
500 ou Mais Pessoas		283.787	58.442	29.397	25.577

Quadro 17 - Percentagem de trabalhadores em ações de formação em 2014(*) segundo o período de referência do direito à formação, por escalão de pessoal ao serviço

CONTINENTE

Escalão de pessoal ao serviço	Período de referência	Direito adquirido no ano de referência	Direito adquirido nos dois anos anteriores	Por antecipação do direito	Outros
Total		82,2	10,5	5,7	10,9
1 - 9 Pessoas		78,8	3,5	1,9	20,1
10 - 49 Pessoas		82,0	6,5	3,5	15,9
50 - 249 Pessoas		85,0	8,3	4,8	11,3
250 - 499 Pessoas		90,8	7,8	6,8	7,1
500 ou Mais Pessoas		78,8	16,2	8,2	7,1

* A percentagem foi calculada relativamente ao total de trabalhadores em ações de formação

Quadro 18 - Número de trabalhadores* em ações de formação em 2014 segundo a iniciativa da formação, por atividade económica

CONTINENTE

Atividades (CAE Rev-3)	Iniciativa da formação		
	Empregador	Trabalhador (artº 131, Lei 7/2009)	Empresa utiliz. mão de obra
Total	895.502	47.660	54.083
A Agricultura, prod. animal, caça, florest. e pesca	7.615	259	396
B Indústrias extrativas	3.353	67	101
C Indústrias transformadoras	201.125	6.316	11.083
10-12 Fabricação de prod. alimentares, bebidas e tabaco	34.546	875	2.186
13-15 Fab. têxteis e produtos têxteis, couro e produtos de couro	24.592	470	980
17-18 Fabr. de pasta, papel e seus artigos; Impressão e reprodução de suportes gravados	9.923	178	366
19-20 Fab. de coque, prod. petrolíferos refinados e de agl. de comb.; Fab. de prod. quím. e de fibras sint. ou art., excep. prod. farm.	8.254	187	350
21 Fab. de prod. farm. de base e de prep. farm.	4.693	61	235
22 Fab. de artigos de borracha e de mat. plásticas	13.063	390	1.428
23 Fab. de outros prod. minerais não met.	11.181	390	912
24-25 Metalúrgicas de base e produtos metálicos	27.152	1.285	1.599
26-28; 33 Fab. equip. informáticos, para comunic. e prod. eletrónicos e de óptica; Fabr. equip. eléctrico; fab. máq. e de equip. n.e.; Reparação máq. e equip.	29.121	1.145	1.062
29-30 Fab. veíc. auto. reboques, semi-reb., componentes p/veíc. auto.; Fab. outro equip. transporte	21.247	557	364
16,31,32 Outras indústrias transformadoras	17.353	778	1.601
D Eletricidade, gás, vapor, água quente e fria e ar frio	5.587	23	53
E Captação, tratamento e dist. de água; San., gestão de resíduos e despoluição	12.719	642	713
F Construção	48.261	1.753	3.154
G Comércio por grosso e a retalho; reparação de veículos automóveis e motociclos	191.273	6.245	7.640
45 Comércio, manutenção e reparação de veículos auto. e motociclos	14.860	739	1.415
46 Comércio por grosso, exceto veíc. auto. e motociclos	46.830	2.679	2.968
47 Comércio a retalho, exceto veíc. auto. e motociclos	129.583	2.827	3.257
H Transportes e Armazenagem	57.834	1.505	3.157
I Alojamento, restauração e similares	50.863	1.429	2.210
J Atividades de informação e comunicação	32.502	1.873	2.884
K Atividades financeiras e de seguros	53.542	6.335	2.384
L Atividades imobiliárias	2.127	306	418
M Atividades de consultoria, cient., téc. e sim.	45.138	3.192	5.945
N Atividades adm. e dos serv. de apoio	74.407	7.516	4.530
O Adm. pública e defesa; Seg. social obrig.	3.118	257	225
P Educação	13.469	1.852	1.059
Q Atividades de saúde humana e apoio social	72.842	6.372	6.716
R Atividades artísticas, de espect., desp. e rec.	4.109	305	225
S Outras atividades de serviços	15.615	1413	1.190
U Ativ. dos org. internac. e out. inst. extra-territ.	3	0	0

* O trabalhador pode ser contado mais que uma vez consoante as diferentes iniciativas que corresponderam às ações de formação frequentadas

Quadro 19 - Percentagem de trabalhadores em ações de formação em 2014(*) segundo a iniciativa da formação, por atividade económica

CONTINENTE

Atividades (CAE Rev-3)	Iniciativa da formação		
	Empregador	Trabalhador (artº 131, Lei 7/2009)	Empresa utiliz. mão de obra
Total	91,7	4,9	5,5
A Agricultura, prod. animal, caça, florest. e pesca	93,4	3,2	4,9
B Indústrias extrativas	95,8	1,9	2,9
C Indústrias transformadoras	93,7	2,9	5,2
10-12 Fabricação de prod. alimentares, bebidas e tabaco	93,3	2,4	5,9
13-15 Fab. têxteis e produtos têxteis, couro e produtos de couro	95,4	1,8	3,8
17-18 Fabr. de pasta, papel e seus artigos; Impressão e reprodução de suportes gravados	95,9	1,7	3,5
19-20 Fab.de coque, prod. petrolíferos refinados e de agl.de comb.; Fab. de prod. quím. e de fibras sint.ou art., excep. prod. farm.	95,5	2,2	4,0
21 Fab. de prod. farm. de base e de prep. farm.	95,0	1,2	4,8
22 Fab. de artigos de borracha e de mat. plásticas	91,5	2,7	10,0
23 Fab. de outros prod. minerais não met.	91,8	3,2	7,5
24-25 Metalúrgicas de base e produtos metálicos	92,3	4,4	5,4
26-28; 33 Fab. equip. informáticos, para comunic. e prod. eletrónicos e de óptica; Fabr. equip. eléctrico; fab. máq. e de equip. n.e.; Reparação máq. e equip.	95,0	3,7	3,5
29-30 Fab. veíc. auto. reboques, semi-reb., componentes p/veíc. auto.; Fab. outro equip. transporte	96,9	2,5	1,7
16,31,32 Outras indústrias transformadoras	89,6	4,0	8,3
D Eletricidade, gás, vapor, água quente e fria e ar frio	99,5	0,4	0,9
E Captação, tratamento e dist. de água; San., gestão de resíduos e despoluição	93,0	4,7	5,2
F Construção	93,6	3,4	6,1
G Comércio por grosso e a retalho; reparação de veículos automóveis e motociclos	94,7	3,1	3,8
45 Comércio, manutenção e reparação de veículos auto. e motociclos	89,6	4,5	8,5
46 Comércio por grosso, exceto veíc. auto. e motociclos	91,4	5,2	5,8
47 Comércio a retalho, exceto veíc. auto. e motociclos	96,7	2,1	2,4
H Transportes e Armazenagem	93,8	2,4	5,1
I Alojamento, restauração e similares	94,4	2,7	4,1
J Atividades de informação e comunicação	89,2	5,1	7,9
K Atividades financeiras e de seguros	86,9	10,3	3,9
L Atividades imobiliárias	82,3	11,8	16,2
M Actividades de consultoria, cient., téc. e sim.	86,8	6,1	11,4
N Actividades adm. e dos serv. de apoio	86,9	8,8	5,3
O Adm. pública e defesa; Seg. social obrig.	89,9	7,4	6,5
P Educação	85,6	11,8	6,7
Q Atividades de saúde humana e apoio social	88,5	7,7	8,2
R Atividades artísticas, de espect., desp. e rec.	90,2	6,7	4,9
S Outras atividades de serviços	88,7	8,0	6,8
U Ativ. dos org. internac. e out. inst. extra-territ.	100,0	-	-

* A percentagem foi calculada relativamente ao total de trabalhadores em ações de formação

Quadro 20 - Número de trabalhadores em ações de formação em 2014 segundo o tipo de horário em que decorreram, por atividade económica

CONTINENTE

Atividades (CAE Rev-3)	Tipo de horário		
	Laboral	Pós-Laboral	Misto
Total	875.276	75.150	84.716
A Agricultura, prod. animal, caça, florest. e pesca	7.372	672	426
B Indústrias extrativas	3.166	258	180
C Indústrias transformadoras	194.813	21.960	18.221
10-12 Fabricação de prod. alimentares, bebidas e tabaco	34.493	2.176	1.932
13-15 Fab. têxteis e produtos têxteis, couro e produtos de couro	22.376	2.667	2.119
17-18 Fabr. de pasta, papel e seus artigos; Impressão e reprodução de suportes gravados	9.349	2.003	1.299
19-20 Fab. de coque, prod. petrolíferos refinados e de agl. de comb.; Fab. de prod. quím. e de fibras sint. ou art., excep. prod. farm.	8.279	435	362
21 Fab. de prod. farm. de base e de prep. farm.	4.603	704	653
22 Fab. de artigos de borracha e de mat. plásticas	12.600	2.318	1.554
23 Fab. de outros prod. minerais não met.	9.901	1.751	1.485
24-25 Metalúrgicas de base e produtos metálicos	25.817	3.441	3.187
26-28; 33 Fab. equip. informáticos, para comunic. e prod. eletrónicos e de óptica; Fabr. equip. eléctrico; fab. máq. e de equip. n.e.; Reparação máq. e equip.	28.426	3.198	2.656
29-30 Fab. veíc. auto. reboques, semi-reb., componentes p/veíc. auto.; Fab. outro equip. transporte	21.322	973	704
16,31,32 Outras indústrias transformadoras	17.647	2.294	2.270
D Eletricidade, gás, vapor, água quente e fria e ar frio	5.519	121	59
E Captação, tratamento e dist. de água; San., gestão de resíduos e despoluição	12.720	2.107	1.011
F Construção	46.514	4.467	4.135
G Comércio por grosso e a retalho; reparação de veículos automóveis e motociclos	189.555	11.187	7.914
45 Comércio, manutenção e reparação de veículos auto. e motociclos	15.253	1.207	779
46 Comércio por grosso, exceto veíc. auto. e motociclos	46.895	3.979	2.526
47 Comércio a retalho, exceto veíc. auto. e motociclos	127.407	6.001	4.609
H Transportes e Armazenagem	54.786	4.622	4.208
I Alojamento, restauração e similares	50.934	1.531	1.873
J Atividades de informação e comunicação	24.280	2.631	12.519
K Atividades financeiras e de seguros	59.930	1.698	5.325
L Atividades imobiliárias	2.398	97	141
M Atividades de consultoria, cient., téc. e sim.	47.383	2.834	4.298
N Atividades adm. e dos serv. de apoio	76.238	2.355	9.527
O Adm. pública e defesa; Seg. social obrig.	2.071	1.068	488
P Educação	12.500	2.456	2.253
Q Atividades de saúde humana e apoio social	65.949	12.415	10.434
R Atividades artísticas, de espect., desp. e rec.	4.173	233	312
S Outras atividades de serviços	14.973	2.438	1.391
U Ativ. dos org. internac. e out. inst. extra-territ.	2	0	1

* O trabalhador pode ser contado mais que uma vez consoante os diferentes tipos de horário que corresponderam às ações de formação frequentadas

Quadro 21 - Percentagem de trabalhadores em ações de formação em 2014(*) segundo o tipo de horário em que decorreram, por atividade económica

CONTINENTE

Atividades (CAE Rev-3)	Tipo de horário		
	Laboral	Pós-Laboral	Misto
Total	89,6	7,7	8,7
A Agricultura, prod. animal, caça, florest. e pesca	90,4	8,2	5,2
B Indústrias extrativas	90,4	7,4	5,1
C Indústrias transformadoras	90,8	10,2	8,5
10-12 Fabricação de prod. alimentares, bebidas e tabaco	93,2	5,9	5,2
13-15 Fab. têxteis e produtos têxteis, couro e produtos de couro	86,8	10,3	8,2
17-18 Fabr. de pasta, papel e seus artigos; Impressão e reprodução de suportes gravados	90,4	19,4	12,6
19-20 Fab. de coque, prod. petrolíferos refinados e de agl. de comb.; Fab. de prod. quím. e de fibras sint. ou art., excep. prod. farm.	95,8	5,0	4,2
21 Fab. de prod. farm. de base e de prep. farm.	93,2	14,3	13,2
22 Fab. de artigos de borracha e de mat. plásticas	88,2	16,2	10,9
23 Fab. de outros prod. minerais não met.	81,2	14,4	12,2
24-25 Metalúrgicas de base e produtos metálicos	87,8	11,7	10,8
26-28; 33 Fab. equip. informáticos, para comunic. e prod. eletrónicos e de óptica; Fabr. equip. eléctrico; fab. máq. e de equip. n.e.; Reparação máq. e equip.	92,7	10,4	8,7
29-30 Fab. veíc. auto. reboques, semi-reb., componentes p/veíc. auto.; Fab. outro equip. transporte	97,2	4,4	3,2
16,31,32 Outras indústrias transformadoras	91,1	11,8	11,7
D Eletricidade, gás, vapor, água quente e fria e ar frio	98,3	2,2	1,1
E Captação, tratamento e dist. de água; San., gestão de resíduos e despoluição	93,0	15,4	7,4
F Construção	90,2	8,7	8,0
G Comércio por grosso e a retalho; reparação de veículos automóveis e motociclos	93,9	5,5	3,9
45 Comércio, manutenção e reparação de veículos auto. e motociclos	92,0	7,3	4,7
46 Comércio por grosso, exceto veíc. auto. e motociclos	91,5	7,8	4,9
47 Comércio a retalho, exceto veíc. auto. e motociclos	95,0	4,5	3,4
H Transportes e Armazenagem	88,8	7,5	6,8
I Alojamento, restauração e similares	94,5	2,8	3,5
J Atividades de informação e comunicação	66,6	7,2	34,4
K Atividades financeiras e de seguros	97,2	2,8	8,6
L Atividades imobiliárias	92,8	3,8	5,5
M Atividades de consultoria, cient., téc. e sim.	91,1	5,4	8,3
N Atividades adm. e dos serv. de apoio	89,0	2,7	11,1
O Adm. pública e defesa; Seg. social obrig.	59,7	30,8	14,1
P Educação	79,5	15,6	14,3
Q Atividades de saúde humana e apoio social	80,1	15,1	12,7
R Atividades artísticas, de espect., desp. e rec.	91,6	5,1	6,9
S Outras atividades de serviços	85,0	13,8	7,9
U Ativ. dos org. internac. e out. inst. extra-territ.	66,7	-	33,3

* A percentagem foi calculada relativamente ao total de trabalhadores em formação

Quadro 22 - Número de trabalhadores em ações de formação em 2014 segundo as entidades formadoras, por atividade económica

CONTINENTE

Atividades (CAE Rev-3)	Entidades Formadoras	Própria empresa	Centros Formação (IEFP)	Assoc. empregadores	Assoc. sindicais/ profissionais	Escolas/ Universidades	Empresas Formação	Emp. cuja ativ. não é formação	Outros
Total		650.098	16.460	34.249	12.284	20.016	257.468	161.866	95.505
A Agricultura, prod. animal, caça, florest. e pesca		3.368	240	355	77	187	2.101	2.108	861
B Indústrias extrativas		2.082	17	246	20	8	1.311	462	199
C Indústrias transformadoras		133.082	5.839	8.777	1.572	2.600	67.330	41.666	18.135
10-12 Fabricação de prod. alimentares, bebidas e tabaco		22.764	673	1.130	221	338	11.459	7.163	2.824
13-15 Fab. têxteis e produtos têxteis, couro e produtos de couro		12.296	614	1.235	218	214	7.624	3.446	2.534
17-18 Fabr. de pasta, papel e seus artigos; Impressão e reprodução de suportes gravados		6.577	100	547	73	122	3.561	2.353	844
19-20 Fab.de coque, prod. petrolíferos refinados e de agl.de comb.; Fab. de prod. quím. e de fibras sint.ou art., excep. prod. farm.		5.962	18	316	90	368	3.496	1.322	960
21 Fab. de prod. farm. de base e de prep. farm.		4.517	228	31	94	78	1.228	792	436
22 Fab. de artigos de borracha e de mat. plásticas		10.091	335	597	191	110	4.375	3.696	1.686
23 Fab. de outros prod. minerais não met.		6.893	725	788	105	107	3.733	2.438	1.198
24-25 Metalúrgicas de base e produtos metálicos		15.946	938	1.398	153	252	9.149	7.963	2.001
26-28; 33 Fab. equip. informáticos, para comunic. e prod. eletrónicos e de óptica; Fabr. equip. eléctrico; fab. máq. e de equip. n.e.; Reparação máq. e equip.		21.111	549	1.518	203	642	10.582	4.954	2.394
29-30 Fab. veíc. auto. reboques, semi-reb., componentes p/veíc. auto.; Fab. outro equip. transporte		15.558	736	386	77	116	6.857	3.929	1.407
16,31,32 Outras indústrias transformadoras		11.367	923	831	147	253	5.266	3.610	1.851
D Eletricidade, gás, vapor, água quente e fria e ar frio		5.072	1	8	9	131	953	211	184
E Captação, tratamento e dist. de água; San., gestão de resíduos e despoluição		8.775	390	653	156	386	5.011	3.070	1.726
F Construção		29.449	452	2.327	400	721	16.106	9.248	3.375
G Comércio por grosso e a retalho; reparação de veículos automóveis e motociclos		138.904	1.673	6.225	1.326	1.938	51.568	36.823	11.397
45 Comércio, manutenção e reparação de veículos auto. e motociclos		6.534	317	590	139	158	4.363	6.410	1.296
46 Comércio por grosso, exceto veíc. auto. e motociclos		29.938	702	2.786	635	689	14.815	10.975	4.425
47 Comércio a retalho, exceto veíc. auto. e motociclos		102.432	654	2.849	552	1.091	32.390	19.438	5.676
H Transportes e Armazenagem		43.611	520	2.453	1.323	1.578	16.153	8.767	11.713
I Alojamento, restauração e similares		37.127	628	729	101	427	7.574	10.276	3.317
J Atividades de informação e comunicação		29.227	371	288	98	874	17.205	4.726	2.295
K Atividades financeiras e de seguros		54.608	581	3.802	363	3.669	13.894	6.885	6.055
L Atividades imobiliárias		1.015	24	182	102	38	677	529	463
M Atividades de consultoria, cient., téc. e sim.		31.905	430	3.495	4.707	1.814	11.935	11.296	3.932
N Atividades adm. e dos serv. de apoio		69.338	537	701	207	619	13.517	6.574	3.806
O Adm. pública e defesa; Seg. social obrig.		1.409	41	126	25	786	1.066	169	1.324
P Educação		8.705	677	559	308	1.454	3.298	2.789	3.288
Q Atividades de saúde humana e apoio social		42.540	3.141	2.355	949	1.849	21.684	12.255	19.129
R Atividades artísticas, de espect., desp. e rec.		1.859	245	192	142	112	1.629	790	676
S Outras atividades de serviços		8.022	653	776	399	824	4.455	3.222	3.629
U Ativ. dos org. internac. e out. inst. extra-territ.		0	0	0	0	1	1	0	1

* O trabalhador pode ser contado mais que uma vez consoante os diferentes tipos de entidade formadora que corresponderam às ações de formação frequentadas

Quadro 23 - Percentagem de trabalhadores em ações de formação em 2014(*) segundo as entidades formadoras, por atividade económica

CONTINENTE

Atividades (CAE Rev-3)	Entidades Formadoras Própria empresa	Centros Formação (IEFP)	Assoc. empregadores	Assoc. sindicais/ profissionais	Escolas/ Universidades	Empresas Formação	Emp. cuja ativ. não é formação	Outros
Total	66,6	1,7	3,5	1,3	2,0	26,4	16,6	9,8
A Agricultura, prod. animal, caça, florest. e pesca	41,3	2,9	4,4	0,9	2,3	25,8	25,9	10,6
B Indústrias extrativas	59,5	0,5	7,0	0,6	0,2	37,4	13,2	5,7
C Indústrias transformadoras	62,0	2,7	4,1	0,7	1,2	31,4	19,4	8,5
10-12 Fabricação de prod. alimentares, bebidas e tabaco	61,5	1,8	3,1	0,6	0,9	31,0	19,3	7,6
13-15 Fab. têxteis e produtos têxteis, couro e produtos de couro	47,7	2,4	4,8	0,8	0,8	29,6	13,4	9,8
17-18 Fabr. de pasta, papel e seus artigos; Impressão e reprodução de suportes gravados	63,6	1,0	5,3	0,7	1,2	34,4	22,7	8,2
19-20 Fab.de coque, prod. petrolíferos refinados e de agl.de comb.; Fab. de prod. quím. e de fibras sint.ou art., excep. prod. farm.	69,0	0,2	3,7	1,0	4,3	40,4	15,3	11,1
21 Fab. de prod. farm. de base e de prep. farm.	91,4	4,6	0,6	1,9	1,6	24,9	16,0	8,8
22 Fab. de artigos de borracha e de mat. plásticas	70,7	2,3	4,2	1,3	0,8	30,6	25,9	11,8
23 Fab. de outros prod. minerais não met.	56,6	5,9	6,5	0,9	0,9	30,6	20,0	9,8
24-25 Metalúrgicas de base e produtos metálicos	54,2	3,2	4,8	0,5	0,9	31,1	27,1	6,8
26-28; 33 Fab. equip. informáticos, para comunic. e prod. eletrónicos e de óptica; Fabr. equip. eléctrico; fab. máq. e de equip. n.e.; Reparação máq. e equip.	68,9	1,8	5,0	0,7	2,1	34,5	16,2	7,8
29-30 Fab. veíc. auto. reboques, semi-reb., componentes p/veíc. auto.; Fab. outro equip. transporte	70,9	3,4	1,8	0,4	0,5	31,3	17,9	6,4
16,31,32 Outras indústrias transformadoras	58,7	4,8	4,3	0,8	1,3	27,2	18,6	9,6
D Eletricidade, gás, vapor, água quente e fria e ar frio	90,3	0,0	0,1	0,2	2,3	17,0	3,8	3,3
E Captação, tratamento e dist. de água; San., gestão de resíduos e despoluição	64,2	2,9	4,8	1,1	2,8	36,6	22,5	12,6
F Construção	57,1	0,9	4,5	0,8	1,4	31,2	17,9	6,5
G Comércio por grosso e a retalho; reparação de veículos automóveis e motociclos	68,8	0,8	3,1	0,7	1,0	25,5	18,2	5,6
45 Comércio, manutenção e reparação de veículos auto. e motociclos	39,4	1,9	3,6	0,8	1,0	26,3	38,7	7,8
46 Comércio por grosso, exceto veíc. auto. e motociclos	58,4	1,4	5,4	1,2	1,3	28,9	21,4	8,6
47 Comércio a retalho, exceto veíc. auto. e motociclos	76,4	0,5	2,1	0,4	0,8	24,2	14,5	4,2
H Transportes e Armazenagem	70,7	0,8	4,0	2,1	2,6	26,2	14,2	19,0
I Alojamento, restauração e similares	68,9	1,2	1,4	0,2	0,8	14,1	19,1	6,2
J Atividades de informação e comunicação	80,2	1,0	0,8	0,3	2,4	47,2	13,0	6,3
K Atividades financeiras e de seguros	88,6	0,9	6,2	0,6	6,0	22,5	11,2	9,8
L Atividades imobiliárias	39,3	0,9	7,0	3,9	1,5	26,2	20,5	17,9
M Atividades de consultoria, cient., téc. e sim.	61,3	0,8	6,7	9,0	3,5	22,9	21,7	7,6
N Actividades adm. e dos serv. de apoio	80,9	0,6	0,8	0,2	0,7	15,8	7,7	4,4
O Adm. pública e defesa; Seg. social obrig.	40,6	1,2	3,6	0,7	22,7	30,7	4,9	38,2
P Educação	55,4	4,3	3,6	2,0	9,2	21,0	17,7	20,9
Q Atividades de saúde humana e apoio social	51,7	3,8	2,9	1,2	2,2	26,3	14,9	23,2
R Atividades artísticas, de espect., desp. e rec.	40,8	5,4	4,2	3,1	2,5	35,8	17,3	14,8
S Outras atividades de serviços	45,6	3,7	4,4	2,3	4,7	25,3	18,3	20,6
U Ativ. dos org. internac. e out. inst. extra-territ.	-	-	-	-	33,3	33,3	-	33,3

* A percentagem foi calculada relativamente ao total de trabalhadores em formação

Quadro 24 - Participações em ações de formação em 2014 e sua distribuição percentual, segundo a área de educação e formação

CONTINENTE

Area de educação e formação (CNAEF 2005)	Participações (Nº e %)	
	Nº	%
Total	1.702.668	100,0
0 PROGRAMAS GERAIS	115.957	6,8
010-080 Programas de base e Alfabetização	28.796	1,7
090 Desenvolvimento Pessoal	87.161	5,1
1 EDUCAÇÃO	11.559	0,7
2 ARTES E HUMANIDADES	40.047	2,4
21 Artes	2.786	0,2
22 Humanidades	37.261	2,2
222 Linguas Estrangeiras	27.569	1,6
221; 223-229 Outras humanidades	9.692	0,6
3 CIÊNCIAS SOCIAIS, COMÉRCIO E DIREITO	582.657	34,2
31 Ciências sociais e do comportamento	35.408	2,1
32 Informação e Jornalismo	1.872	0,1
34 Ciências Empresariais	536.609	31,5
341-342 Comercio, Marketing e Publicidade	99.961	5,9
343-345 Finanças, Contabilidade e Gestão	126.406	7,4
346 Secretariado e trabalho administrativo	8.916	0,5
347 Enquadramento na organização/empresa	220.358	12,9
349 Ciências empresariais - programas não classificados noutra área de formação	80.968	4,8
38 380 Direito	8.768	0,5
4 CIÊNCIAS, MATEMÁTICA E INFORMÁTICA	113.608	6,7
42/44/46 Ciências da Vida/Ciências Físicas/Matemática e Estatística	6.070	0,4
48 Informática	107.538	6,3
5 ENGENHARIA, INDÚSTRIAS TRANSFORMADORAS E CONSTRUÇÃO	159.003	9,3
52 Engenharia e Técnicas afins	74.942	4,4
54 Indústrias Transformadoras	74.174	4,4
58 Arquitetura e Construção	9.887	0,6
6 AGRICULTURA	5.127	0,3
7 SAÚDE E PROTEÇÃO SOCIAL	97.295	5,7
8 SERVIÇOS	538.679	31,6
81-85 Serviços Sociais/Transportes/Ambiente	114.389	6,7
86 Serviços de Segurança	424.290	24,9
862 Segurança e higiene no trabalho	346.503	20,4
861;863-869 Outras serviços de segurança	77.787	4,6
9 DESCONHECIDO OU NÃO ESPECIFICADO	38.736	2,3

* O total apresentado refere-se a participações e não a trabalhadores, uma vez que estes contam tantas vezes quantas as diferentes áreas de formação frequentadas. O mesmo se aplica aos outros subtópicos a um e a dois dígitos (grandes grupos e subgrupos)

Quadro 25 - Duração das ações de formação em 2014 (nº de horas) e distribuição percentual, segundo a área de educação e formação

CONTINENTE

	Duração (nº e %)	
	Nº	%
Area de educação e formação (CNAEF 2005)		
Total	7.128.773	100,0
0 PROGRAMAS GERAIS	470.142	6,6
010-080 Programas de base e Alfabetização	125.595	1,8
090 Desenvolvimento Pessoal	344.547	4,8
1 EDUCAÇÃO	71.376	1,0
2 ARTES E HUMANIDADES	336.505	4,7
21 Artes	30.750	0,4
22 Humanidades	305.755	4,3
222 Linguas Estrangeiras	284.720	4,0
221; 223-229 Outras humanidades	21.035	0,3
3 CIÊNCIAS SOCIAIS, COMÉRCIO E DIREITO	2.750.627	38,6
31 Ciências sociais e do comportamento	106.726	1,5
32 Informação e Jornalismo	7.452	0,1
34 Ciências Empresariais	2.599.231	36,5
341-342 Comercio, Marketing e Publicidade	343.959	4,8
343-345 Finanças, Contabilidade e Gestão	930.647	13,1
346 Secretariado e trabalho administrativo	70.844	1,0
347 Enquadramento na organização/empresa	1.039.377	14,6
349 Ciências empresariais - programas não classificados noutra área de formação	214.404	3,0
38 380 Direito	37.218	0,5
4 CIÊNCIAS, MATEMÁTICA E INFORMÁTICA	480.760	6,7
42/44/46 Ciências da Vida/Ciências Físicas/Matemática e Estatística	33.806	0,5
48 Informática	446.954	6,3
5 ENGENHARIA, INDÚSTRIAS TRANSFORMADORAS E CONSTRUÇÃO	1.216.577	17,1
52 Engenharia e Técnicas afins	709.527	10,0
54 Indústrias Transformadoras	439.858	6,2
58 Arquitetura e Construção	67.192	0,9
6 AGRICULTURA	48.265	0,7
7 SAÚDE E PROTEÇÃO SOCIAL	417.507	5,9
8 SERVIÇOS	1.137.058	16,0
81-85 Serviços Sociais/Transportes/Ambiente	506.848	7,1
86 Serviços de Segurança	630.210	8,8
862 Segurança e higiene no trabalho	481.330	6,8
861;863-869 Outras serviços de segurança	148.880	2,1
9 DESCONHECIDO OU NÃO ESPECIFICADO	199.956	2,8

Quadro 26 - Número de trabalhadores em ações de formação em 2014* e percentagem relativamente ao total segundo o sexo, por atividade económica

CONTINENTE

Atividades (CAE Rev-3)	Sexo		Mulheres	
	Nº	%	Nº	%
Total	490.438	35,0	448.578	36,3
A Agricultura, prod. animal, caça, florest. e pesca	5122	12,7	2919	14,9
B Indústrias extrativas	3139	41,0	339	39,2
C Indústrias transformadoras	134.126	39,7	75.786	30,8
10-12 Fabricação de prod. alimentares, bebidas e tabaco	18.416	40,9	17.496	41,8
13-15 Fab. têxteis e produtos têxteis, couro e produtos de couro	10.138	19,1	15.375	13,6
17-18 Fabr. de pasta, papel e seus artigos; Impressão e reprodução de suportes gravados	7.790	45,2	2.364	36,6
19-20 Fab.de coque, prod. petrolíferos refinados e de agl.de comb.; Fab. de prod. quím. e de fibras sint.ou art., excep. prod. farm.	6.369	68,3	2.157	55,8
21 Fab. de prod. farm. de base e de prep. farm.	1.973	74,9	2.720	71,9
22 Fab. de artigos de borracha e de mat. plásticas	10.072	61,3	4.016	57,8
23 Fab. de outros prod. minerais não met.	8.691	35,4	3.309	31,9
24-25 Metalúrgicas de base e produtos metálicos	23.579	38,2	5.063	38,8
26-28; 33 Fab. equip. informáticos, para comunic. e prod. eletrónicos e de óptica; Fabr. equip. eléctrico; fab. máq. e de equip. n.e.; Reparação máq. e equip.	20.885	46,0	9.042	50,7
29-30 Fab. veíc. auto. reboques, semi-reb., componentes p/veíc. auto.; Fab. outro equip. transporte	13.798	68,8	7.593	72,1
16,31,32 Outras indústrias transformadoras	12.415	29,5	6.651	36,6
D Eletricidade, gás, vapor, água quente e fria e ar frio	4.640	87,1	899	86,1
E Captação, tratamento e dist. de água; San., gestão de resíduos e despoluição	9.906	62,4	3.158	65,0
F Construção	45.876	25,8	4.681	23,5
G Comércio por grosso e a retalho; reparação de veículos automóveis e motociclos	87.745	33,3	112.046	44,9
45 Comércio, manutenção e reparação de veículos auto. e motociclos	13.887	25,8	2.505	23,2
46 Comércio por grosso, exceto veíc. auto. e motociclos	30.424	30,0	19.796	32,1
47 Comércio a retalho, exceto veíc. auto. e motociclos	43.434	40,1	89.745	50,6
H Transportes e Armazenagem	46.747	44,2	13.481	53,9
I Alojamento, restauração e similares	20.124	24,8	32.635	29,2
J Atividades de informação e comunicação	21.015	43,9	10.129	41,9
K Atividades financeiras e de seguros	29.830	69,5	29.564	73,8
L Atividades imobiliárias	1.207	12,9	1.349	12,7
M Actividades de consultoria, cient., téc. e sim.	22.524	39,4	24.093	38,0
N Actividades adm. e dos serv. de apoio	35.066	29,0	40.924	33,3
O Adm. pública e defesa; Seg. social obrig.	2.146	31,2	1.298	32,9
P Educação	3.861	26,0	11.313	29,1
Q Atividades de saúde humana e apoio social	10600	31,0	69.502	35,6
R Atividades artísticas, de espect., desp. e rec.	2379	20,1	2.108	24,3
S Outras atividades de serviços	4382	23,2	12.354	25,2
U Ativ. dos org. internac. e out. inst. extra-territ.	3	8,3	0	-

* Não inclui trabalhadores com ignorado na variável sexo

Quadro 27 -Número de trabalhadores em ações de formação em 2014* segundo o escalão etário, por atividade económica

CONTINENTE

Atividades (CAE Rev-3)	Escalão etário				
	Menos de 18 anos	18 a 34 anos	35 a 44 anos	45 a 64 anos	65 e mais anos
Total	421	345.133	304.077	284.180	5.169
A Agricultura, prod. animal, caça, florest. e pesca	3	2.523	2.302	3.123	90
B Indústrias extrativas	0	1.088	1.006	1.357	27
C Indústrias transformadoras	61	68.277	69.011	71.468	1.076
10-12 Fabricação de prod. alimentares, bebidas e tabaco	12	11.909	10.859	12.853	261
13-15 Fab. têxteis e produtos têxteis, couro e produtos de couro	13	8.273	8.327	8.813	87
17-18 Fabr. de pasta, papel e seus artigos; Impressão e reprodução de suportes gravados	1	2.849	3.175	4.069	59
19-20 Fab.de coque, prod. petrolíferos refinados e de agl.de comb.; Fab. de prod. quím. e de fibras sint.ou art., excep. prod. farm.	-	2.304	2.656	3.497	69
21 Fab. de prod. farm. de base e de prep. farm.	-	1.751	1.590	1.338	14
22 Fab. de artigos de borracha e de mat. plásticas	4	5.393	4.749	3.890	52
23 Fab. de outros prod. minerais não met.	2	3.138	3.938	4.859	63
24-25 Metalúrgicas de base e produtos metálicos	15	10.224	8.846	9.363	194
26-28; 33 Fab. equip. informáticos, para comunic. e prod. eletrónicos e de óptica; Fabr. equip. eléctrico; fab. máq. e de equip. n.e.; Reparação máq. e equip.	3	9.911	10.751	9.118	144
29-30 Fab. veíc. auto. reboques, semi-reb., componentes p/veíc. auto.; Fab. outro equip. transporte	3	6.661	8.143	6.538	46
16,31,32 Outras indústrias transformadoras	8	5.864	5.977	7.130	87
D Eletricidade, gás, vapor, água quente e fria e ar frio	-	459	1.034	3.983	63
E Captação, tratamento e dist. de água; San., gestão de resíduos e despoluição	-	3.549	4.785	4.655	75
F Construção	6	15.021	16.484	18.758	288
G Comércio por grosso e a retalho; reparação de veículos automóveis e motociclos	69	94.235	62.019	42.717	751
H Transportes e Armazenagem	1	13.735	23.035	23.110	347
I Alojamento, restauração e similares	218	25.967	11.658	14.551	362
J Atividades de informação e comunicação	0	13.493	12.145	5.468	38
K Atividades financeiras e de seguros	-	12.735	23.539	22.959	161
L Atividades imobiliárias	0	648	1.028	853	27
M Atividades de consultoria, cient., téc. e sim.	1	20.966	16.293	9.121	236
N Atividades adm. e dos serv. de apoio	33	32.205	22.015	21.114	623
O Adm. pública e defesa; Seg. social obrig.	-	1.021	1.338	1.080	5
P Educação	0	4.119	5.534	5.352	169
Q Atividades de saúde humana e apoio social	1	27.745	23.882	27.818	656
R Atividades artísticas, de espect., desp. e rec.	27	1.886	1.440	1.097	24
S Outras atividades de serviços	1	5.459	5.528	5.596	151
U Ativ. dos org. internac. e out. inst. extra-territ.	-	2	1	0	0

* Não inclui trabalhadores com ignorado na variável escalão etário

Quadro 28 -Percentagem de trabalhadores em ações de formação em 2014 relativamente ao total de trabalhadores, segundo o escalão etário por atividade económica

CONTINENTE

Atividades (CAE Rev-3)	Escalão etário	Menos de 18 anos	18 a 34 anos	35 a 44 anos	45 a 64 anos	65 e mais anos
Total		61,2	40,4	37,0	30,7	17,7
A Agricultura, prod. animal, caça, florest. e pesca		8,3	15,9	14,7	11,6	6,4
B Indústrias extrativas	-		52,5	40,3	35,4	28,7
C Indústrias transformadoras		43,3	40,6	37,2	31,9	21,0
10-12 Fabricação de prod. alimentares, bebidas e tabaco		100,0	45,3	43,1	37,7	22,8
13-15 Fab. têxteis e produtos têxteis, couro e produtos de couro		15,9	17,8	15,1	13,9	11,8
17-18 Fabr. de pasta, papel e seus artigos; Impressão e reprodução de suportes gravados		100,0	44,8	42,0	42,8	24,9
19-20 Fab.de coque, prod. petrolíferos refinados e de agl.de comb.; Fab. de prod. quím. e de fibras sint.ou art., excep. prod. farm.		-	67,7	68,8	61,1	38,3
21 Fab. de prod. farm. de base e de prep. farm.		-	80,2	72,1	67,2	43,8
22 Fab. de artigos de borracha e de mat. plásticas		100,0	67,6	63,1	50,9	26,5
23 Fab. de outros prod. minerais não met.		50,0	40,2	36,0	30,7	21,0
24-25 Metalúrgicas de base e produtos metálicos		71,4	43,5	39,3	33,8	21,1
26-28; 33 Fab. equip. informáticos, para comunic. e prod. eletrónicos e de óptica; Fabr. equip. eléctrico; fab. máq. e de equip. n.e.; Reparação máq. e equip.		75,0	52,2	51,2	40,6	21,2
29-30 Fab. veíc. auto. reboques, semi-reb., componentes p/veíc. auto.; Fab. outro equip. transporte		100,0	72,8	72,9	64,8	29,3
16,31,32 Outras indústrias transformadoras		80,0	36,9	32,3	28,2	16,4
D Eletricidade, gás, vapor, água quente e fria e ar frio		-	69,5	80,6	91,6	88,7
E Captação, tratamento e dist. de água; San., gestão de resíduos e despoluição		-	65,8	67,0	57,9	51,0
F Construção		18,8	29,5	26,0	23,0	15,1
G Comércio por grosso e a retalho; reparação de veículos automóveis e motociclos		61,6	48,9	38,9	27,6	12,5
H Transportes e Armazenagem		20,0	49,2	49,8	42,1	20,5
I Alojamento, restauração e similares		100,0	34,7	24,3	21,6	15,4
J Atividades de informação e comunicação		-	46,0	45,1	35,2	17,5
K Atividades financeiras e de seguros		-	73,6	73,4	70,3	21,2
L Atividades imobiliárias		-	14,5	15,4	10,5	4,6
M Actividades de consultoria, cient., téc. e sim.		25,0	45,4	38,0	30,2	20,3
N Actividades adm. e dos serv. de apoio		39,8	31,9	32,4	29,3	23,8
O Adm. pública e defesa; Seg. social obrig.		-	31,1	38,5	27,2	6,0
P Educação		-	28,3	30,1	26,9	19,4
Q Atividades de saúde humana e apoio social		6,7	38,5	35,2	32,2	23,5
R Atividades artísticas, de espect., desp. e rec.		100,0	24,2	23,3	17,7	8,5
S Outras atividades de serviços		12,5	26,0	26,1	22,8	14,2
U Ativ. dos org. internac. e out. inst. extra-territ.		-	14,3	2,6	-	-

Quadro 29 -Número de trabalhadores em ações de formação em 2014(*) segundo as habilitações, por atividade económica

CONTINENTE

Atividades (CAE Rev-3)	Habilitações	Inferior ao 1º ciclo do ens. básico	Ensino básico	Ensino secundário	Ensino pós secundário não superior	Bacharelato	Licenciatura	Mestrado	Doutoramento
Total		3.591	308.305	256.816	4.187	21.369	180.666	19.334	1.388
A Agricultura, prod. animal, caça, florest. e pesca		182	3.153	1.184	40	142	701	68	3
B Indústrias extrativas		42	1.552	642	4	61	286	31	1
C Indústrias transformadoras		1.129	92.803	49.057	1.050	3.854	23.225	2.775	212
10-12 Fabricação de prod. alimentares, bebidas e tabaco		377	15.123	7.065	96	576	3.752	294	39
13-15 Fab. têxteis e produtos têxteis, couro e produtos de couro		122	13.543	4.455	87	180	1.414	140	22
17-18 Fabr. de pasta, papel e seus artigos; Impressão e reprodução de suportes gravados		36	4.358	3.010	47	204	1.282	113	14
19-20 Fab.de coque, prod. petrolíferos refinados e de agl.de comb.; Fab. de prod. quím. e de fibras sint.ou art., excep. prod. farm.		22	2.526	2.529	19	304	1.864	273	19
21 Fab. de prod. farm. de base e de prep. farm.		3	942	1.599	14	147	1.302	196	23
22 Fab. de artigos de borracha e de mat. plásticas		52	6.350	3.974	45	232	1.494	215	11
23 Fab. de outros prod. minerais não met.		72	5.340	2.635	57	269	1.241	102	6
24-25 Metalúrgicas de base e produtos metálicos		162	13.266	6.383	178	433	2.682	422	23
26-28; 33 Fab. equip. informáticos, para comunic. e prod. eletrónicos e de óptica; Fabr. equip. eléctrico; fab. máq. e de equip. n.e.; Reparação máq e equip		85	11.964	8.497	233	796	4.542	591	33
29-30 Fab. veíc. auto. reboques, semi-reb., componentes p/veíc. auto.; Fab. outro equip. transporte		57	10.189	5.265	227	452	2.116	248	5
16,31,32 Outras indústrias transformadoras		141	9.202	3.645	47	261	1.536	181	17
D Eletricidade, gás, vapor, água quente e fria e ar frio		4	1.572	1.750	22	239	1.302	147	6
E Captação, tratamento e dist. de água; San., gestão de resíduos e despoluição		139	5.052	2.425	81	190	2.131	266	15
F Construção		456	21.757	7.570	180	978	5.361	570	24
G Comércio por grosso e a retalho; reparação de veículos automóveis e motociclos		194	74.925	74.068	780	3.723	26.507	2.132	150
45 Comércio, manutenção e reparação de veículos auto. e motociclos		21	7.446	5.076	61	351	1.636	106	13
46 Comércio por grosso, exceto veíc. auto. e motociclos		77	15.780	15.010	344	1.529	10.898	882	57
47 Comércio a retalho, exceto veíc. auto. e motociclos		96	51.699	53.982	375	1.843	13.973	1.144	80
H Transportes e Armazenagem		80	23.879	19.742	98	1.007	7.805	612	15
I Alojamento, restauração e similares		372	19.977	13.032	190	520	3.055	183	10
J Atividades de informação e comunicação		0	1.152	7.843	230	1.585	14.847	2.695	73
K Atividades financeiras e de seguros		48	4.095	22.509	299	2.455	26.470	2.216	72
L Atividades imobiliárias		5	482	801	15	104	873	70	1
M Actividades de consultoria, cient., téc. e sim.		28	4.138	12.653	381	2.112	20.058	3.373	259
N Actividades adm. e dos serv. de apoio		497	20.270	18.182	242	1.274	8.589	1.125	32
O Adm. pública e defesa; Seg. social obrig.		4	1.206	886	5	63	813	190	23
P Educação		60	2.207	2.731	112	532	7.349	744	286
Q Atividades de saúde humana e apoio social		274	24.445	16.117	323	2.013	25.431	1.396	129
R Atividades artísticas, de espect., desp. e rec.		22	854	1.413	33	115	1.169	148	11
S Outras atividades de serviços		55	4.785	4.210	102	402	4.694	592	66
U Ativ. dos org. internac. e out. inst. extra-territ.		-	1	1	-	0	0	1	-

* Não inclui trabalhadores com ignorado na variável habilitações

Quadro 30 -Percentagem de trabalhadores em ações de formação em 2014 relativamente ao total de trabalhadores, segundo as habilitações por atividade económica

CONTINENTE

Atividades (CAE Rev-3)	Habilitações Inferior ao 1º ciclo do ens. básico	Ensino básico	Ensino secundário	Ensino pós secundário não superior	Bacharelato	Licenciatura	Mestrado	Doutoramento
Total	23,2	21,4	38,7	27,4	42,9	44,9	51,1	25,8
A Agricultura, prod. animal, caça, florest. e pesca	10,8	6,9	16,5	15,3	22,3	21,7	25,9	9,7
B Indústrias extrativas	32,6	23,9	53,3	36,4	61,0	54,8	55,4	100,0
C Indústrias transformadoras	29,7	22,6	43,9	44,2	52,8	54,6	57,6	47,3
10-12 Fabricação de prod. alimentares, bebidas e tabaco	38,4	24,8	44,2	33,8	53,0	55,3	50,6	52,7
13-15 Fab. têxteis e produtos têxteis, couro e produtos de couro	12,9	9,8	21,4	23,6	27,5	31,7	33,4	29,3
17-18 Fabr. de pasta, papel e seus artigos; Impressão e reprodução de suportes gravados	45,6	31,4	45,2	38,2	53,3	54,7	57,4	100,0
19-20 Fab.de coque, prod. petrolíferos refinados e de agl.de comb.; Fab. de prod. quím. e de fibras sint.ou art., excep. prod. farm.	52,4	43,6	67,4	45,2	72,9	68,6	79,4	70,4
21 Fab. de prod. farm. de base e de prep. farm.	50,0	52,4	74,4	73,7	75,0	68,9	64,5	46,9
22 Fab. de artigos de borracha e de mat. plásticas	49,1	45,0	66,0	50,6	63,9	66,0	72,4	52,4
23 Fab. de outros prod. minerais não met.	24,1	21,4	42,0	40,4	49,5	50,3	59,6	42,9
24-25 Metalúrgicas de base e produtos metálicos	43,0	25,7	42,2	49,7	44,9	49,6	50,8	48,9
26-28; 33 Fab. equip. informáticos, para comunic. e prod. eletrónicos e de óptica; Fabr. equip. eléctrico; fab. máq. e de equip. n.e.; Reparação máq e equip	24,8	34,9	48,1	48,2	55,7	58,3	59,2	43,4
29-30 Fab. veic. auto. reboques, semi-reb., componentes p/veic. auto.; Fab. outro equip. transporte	56,4	55,2	67,4	82,2	75,8	71,9	73,2	38,5
16,31,32 Outras indústrias transformadoras	27,2	20,2	38,3	24,4	39,4	43,7	53,4	44,7
D Eletricidade, gás, vapor, água quente e fria e ar frio	100,0	69,1	85,3	78,6	89,8	84,2	84,0	60,0
E Captação, tratamento e dist. de água; San., gestão de resíduos e despoluição	56,5	40,3	59,1	43,3	65,1	72,3	77,8	68,2
F Construção	23,9	15,0	27,5	23,2	30,5	31,1	36,8	16,2
G Comércio por grosso e a retalho; reparação de veículos automóveis e motociclos	16,0	28,1	43,4	27,4	43,9	45,8	48,6	32,7
45 Comércio, manutenção e reparação de veículos auto. e motociclos	12,8	17,2	31,7	24,3	44,2	42,4	44,0	48,1
46 Comércio por grosso, exceto veíc. auto. e motociclos	16,1	19,4	30,4	29,0	39,7	44,2	46,3	28,8
47 Comércio a retalho, exceto veíc. auto. e motociclos	16,9	36,4	51,2	26,6	48,1	47,7	51,0	34,2
H Transportes e Armazenagem	28,7	30,2	54,6	29,3	61,3	64,2	67,6	46,9
I Alojamento, restauração e similares	26,1	15,3	27,4	18,4	31,1	33,0	32,9	12,0
J Atividades de informação e comunicação	0,0	19,4	35,3	26,7	39,2	44,0	55,3	34,6
K Atividades financeiras e de seguros	57,8	51,5	71,0	41,8	72,7	73,3	77,8	50,3
L Atividades imobiliárias	2,7	6,2	12,4	6,6	18,1	20,2	24,2	2,1
M Atividades de consultoria, cient., téc. e sim.	29,5	22,3	33,5	27,5	39,3	40,1	52,8	28,4
N Atividades adm. e dos serv. de apoio	18,7	14,2	26,4	18,4	37,9	38,4	52,3	20,3
O Adm. pública e defesa; Seg. social obrig.	6,3	19,5	30,7	11,1	58,9	64,6	82,3	63,9
P Educação	26,7	17,2	25,7	18,0	26,3	31,9	27,9	17,3
Q Atividades de saúde humana e apoio social	26,4	24,0	32,3	24,2	37,0	38,9	40,8	18,1
R Atividades artísticas, de espect., desp. e rec.	21,2	11,7	20,3	8,9	23,3	24,6	34,0	18,6
S Outras atividades de serviços	17,9	14,9	23,8	18,1	28,4	33,6	40,5	30,1
U Ativ. dos org. internac. e out. inst. extra-territ.	-	5,0	3,0	-	-	-	16,7	-

Quadro 31 -Número de trabalhadores em ações de formação em 2014 segundo a profissão (CPP 2010), por atividade económica

CONTINENTE

Atividades (CAE Rev-3)	Profissões (CPP 2010)	Dirigentes, diretores e gestores	Espec. ativ. intelectuais e científicas	Téc. e profiss. nível intermédio	Pessoal administrativo	Serv. pess., segurança e vendedores	Trab. agric, pesca e floresta	Trab. indúst, constr. e artíf.	Op. instal. e máquinas e trab. montagem	Trab. não qualificados
Total		48.339	120.232	106.315	128.718	191.942	4.100	101.041	89.808	86.063
A Agricultura, prod. animal, caça, florest. e pesca		453	381	355	439	115	2.151	139	645	2.639
B Indústrias extrativas		95	238	307	183	11	8	599	1.564	337
C Indústrias transformadoras		7.685	13.620	26.862	18.243	5.341	367	55.315	53.937	18.294
10-12 Fabricação de prod. alimentares, bebidas e tabaco		1.394	1.556	3.414	4.264	2.688	252	9.087	6.761	3.774
13-15 Fab. têxteis e produtos têxteis, couro e produtos de couro		838	580	2.175	2.161	399	5	6.769	9.794	1.823
17-18 Fabr. de pasta, papel e seus artigos; Impressão e reprodução de suportes gravados		443	610	1.516	1.222	173	14	2.276	2.884	749
19-20 Fab.de coque, prod. petrolíferos refinados e de agl.de comb.; Fab. de prod. quím. e de fibras sint.ou art., excep. prod. farm.		345	1.178	2.646	859	534	29	246	1.834	473
21 Fab. de prod. farm. de base e de prep. farm.		184	1.226	919	479	110	-	81	536	878
22 Fab. de artigos de borracha e de mat. plásticas		446	831	1.406	1.089	134	4	1.290	7.311	1.091
23 Fab. de outros prod. minerais não met.		546	634	1.553	998	135	2	3.017	3.283	1.408
24-25 Metalúrgicas de base e produtos metálicos		1.279	1.575	3.504	1.957	300	4	11.981	3.155	3.035
26-28; 33 Fab. equip. informáticos, para comunic. e prod. eletrónicos e de óptica; Fabr. equip. eléctrico; fab. máq. e de equip. n.e.; Reparação máq e equip		906	3.610	5.566	2.289	546	2	7.969	6.349	1.508
29-30 Fab. veíc. auto. reboques, semi-reb., componentes p/veíc. auto.; Fab. outro equip. transporte		461	1.054	2.484	1.560	54	1	5.652	8.514	679
16,31,32 Outras indústrias transformadoras		843	766	1.679	1.365	268	54	6.947	3.516	2.876
D Eletricidade, gás, vapor, água quente e fria e ar frio		238	1.208	2.054	438	18	-	1.337	64	87
E Captação, tratamento e dist. de água; San., gestão de resíduos e despoluição		348	1.548	2.465	1.232	236	264	754	1.755	3.833
F Construção		2.387	4.571	6.901	2.826	333	77	20.048	4.720	3.993
G Comércio por grosso e a retalho; reparação de veículos automóveis e motociclos		9.742	12.156	16.870	18.780	105.002	230	14.578	3.985	9.936
H Transportes e Armazenagem		1.465	3.252	6.086	16.590	5.049	26	2.745	18.677	3.639
I Alojamento, restauração e similares		3.474	551	2.204	3.414	24.051	145	780	235	8.983
J Atividades de informação e comunicação		2.331	17.470	5.806	2.236	244	0	91	37	330
K Atividades financeiras e de seguros		9.703	9.246	11.629	26.976	502	1	32	29	214
L Atividades imobiliárias		465	448	391	616	158	16	115	17	247
M Actividades de consultoria, cient., téc. e sim.		4.094	15.952	9.675	10.065	1.361	64	856	253	1.066
N Actividades adm. e dos serv. de apoio		1.359	4.061	4.272	14.442	12.768	362	2.935	2.422	19.008
O Adm. pública e defesa; Seg. social obrig.		77	562	541	539	1.184	0	15	260	200
P Educação		759	7.750	793	1.638	2.300	15	68	105	1.290
Q Atividades de saúde humana e apoio social		2.491	22.655	6.553	7.153	27.725	108	365	588	9.819
R Atividades artísticas, de espect., desp. e rec.		324	496	849	1.031	572	110	75	122	395
S Outras atividades de serviços		849	4.065	1.702	1.876	4.972	156	194	393	1.753
U Ativ. dos org. internac. e out. inst. extra-territ.		0	2	0	1	0	-	-	0	0

* Não inclui trabalhadores com ignorado na variável grupo profissional

Quadro 32 -Percentagem de trabalhadores em ações de formação em 2014 relativamente ao total de trabalhadores, segundo a profissão (CPP 2010) por atividade económica

CONTINENTE

Atividades (CAE Rev-3)	Profissões (CPP 2010)	Dirigentes, diretores e gestores	Espec. ativ. intelectuais e científicas	Téc. e profiss. nível intermédio	Pessoal administrativo	Serv. pess., segurança e vendedores	Trab. agric, pesca e floresta	Trab. indúst, constr. e artíf.	Op. instal. e máquinas e trab. montagem	Trab. não qualificados
Total		20,2	44,4	42,2	38,6	36,3	12,5	27,0	32,4	26,2
A Agricultura, prod. animal, caça, florest. e pesca		8,3	28,2	20,1	19,8	12,9	9,7	16,0	17,1	12,3
B Indústrias extrativas		17,1	60,4	47,2	36,4	16,9	47,1	33,0	42,2	41,6
C Indústrias transformadoras		20,3	57,1	49,5	38,2	28,0	24,9	28,7	35,2	34,2
10-12 Fabricação de prod. alimentares, bebidas e tabaco		22,0	57,9	53,3	46,7	22,5	22,3	37,2	51,6	32,2
13-15 Fab. têxteis e produtos têxteis, couro e produtos de couro		10,4	28,5	22,9	21,2	28,7	20,8	13,0	13,4	17,9
17-18 Fabr. de pasta, papel e seus artigos; Impressão e reprodução de suportes gravados		20,8	49,5	54,9	44,0	29,4	42,4	31,4	59,2	36,6
19-20 Fab.de coque, prod. petrolíferos refinados e de agl.de comb.; Fab. de prod. quím. e de fibras sint.ou art., excep. prod. farm.		39,5	73,6	72,8	50,7	68,5	65,9	52,3	64,0	38,4
21 Fab. de prod. farm. de base e de prep. farm.		54,0	72,3	75,4	62,9	72,8	-	54,4	59,6	73,0
22 Fab. de artigos de borracha e de mat. plásticas		34,1	67,4	63,5	50,1	51,3	57,1	59,3	61,8	49,9
23 Fab. de outros prod. minerais não met.		22,1	52,4	46,9	33,7	29,4	33,3	25,7	38,5	33,0
24-25 Metalúrgicas de base e produtos metálicos		20,1	48,3	46,5	33,5	34,0	36,4	33,2	42,8	40,5
26-28; 33 Fab. equip. informáticos, para comunic. e prod. eletrónicos e de óptica;		24,1	61,8	55,9	41,4	35,9	16,7	38,1	58,1	32,2
29-30 Fab. veíc. auto. reboques, semi-reb., componentes p/veíc. auto.; Fab. outro equip. transporte		45,1	74,0	73,6	63,8	45,0	50,0	62,7	71,1	56,9
16,31,32 Outras indústrias transformadoras		16,1	46,7	38,9	32,3	28,5	26,6	24,4	44,7	39,2
D Eletricidade, gás, vapor, água quente e fria e ar frio		60,9	90,6	88,0	84,1	45,0	-	88,8	82,1	52,1
E Captação, tratamento e dist. de água; San., gestão de resíduos e despoluição		42,3	77,7	67,3	55,5	60,7	85,2	45,0	58,9	57,4
F Construção		10,9	31,7	32,4	25,5	19,8	17,3	21,6	37,9	18,5
G Comércio por grosso e a retalho; reparação de veículos automóveis e motociclos		14,7	46,7	40,0	29,5	50,0	13,6	29,5	22,7	27,1
H Transportes e Armazenagem		16,7	67,3	60,7	60,6	62,0	13,7	58,2	31,4	49,5
I Alojamento, restauração e similares		14,5	38,6	40,1	28,1	22,7	23,9	20,3	25,9	23,2
J Atividades de informação e comunicação		31,8	46,4	37,9	28,8	14,1	-	14,5	29,1	23,2
K Atividades financeiras e de seguros		60,1	79,3	69,3	74,6	51,0	10,0	54,2	18,4	20,7
L Atividades imobiliárias		9,3	28,4	16,4	13,1	9,8	4,6	12,1	7,9	7,8
M Actividades de consultoria, cient., téc. e sim.		26,1	42,0	39,4	35,3	31,2	33,2	30,7	26,6	18,8
N Actividades adm. e dos serv. de apoio		17,2	44,9	30,1	31,9	25,7	11,2	17,3	15,7	23,1
O Adm. pública e defesa; Seg. social obrig.		51,7	69,6	46,9	31,0	26,4	-	11,0	21,3	18,3
P Educação		21,4	30,7	29,7	30,5	21,4	14,3	28,0	21,4	24,2
Q Atividades de saúde humana e apoio social		27,1	39,8	28,9	30,9	33,8	22,0	28,7	22,2	31,8
R Atividades artísticas, de espect., desp. e rec.		12,7	20,7	18,5	24,4	20,0	22,5	18,5	20,4	16,3
S Outras atividades de serviços		15,7	34,8	28,0	21,6	20,8	17,5	12,0	26,3	21,5
U Ativ. dos org. internac. e out. inst. extra-territ.		-	25,0	-	5,3	-	-	-	-	-

Quadro 33 - Total de horas de formação promovida pelas empresas em 2014, segundo o escalão de pessoal ao serviço, por atividade económica

CONTINENTE	Escalão de pessoal ao serviço						Milhares de horas
	Atividades (CAE Rev-3)	Total	1 - 9 Pessoas	10 - 49 Pessoas	50 - 249 Pessoas	250 - 499 Pessoas	500 ou Mais Pessoas
Total	32.646,7	2.427,7	6.723,8	8.551,5	3.009,1	11.934,6	
A Agricultura, prod. animal, caça, florest. e pesca	182,0	63,0	70,2	35,9	13,0	-	
B Indústrias extrativas	113,3	4,6	34,6	15,7	14,0	44,4	
C Indústrias transformadoras	7.610,0	239,4	1.626,0	2.815,5	1.102,7	1.826,4	
10-12 Fabricação de prod. alimentares, bebidas e tabaco	794,7	38,6	203,0	300,4	98,4	154,4	
13-15 Fab. têxteis e produtos têxteis, couro e produtos de couro	1.107,6	25,8	217,1	498,6	160,6	205,6	
17-18 Fabr. de pasta, papel e seus artigos; Impressão e reprodução de suportes gravados	383,6	14,8	83,5	130,6	66,1	88,6	
19-20 Fab.de coque, prod. petrolíferos refinados e de agl.de comb.; Fab. de prod. quím. e de fibras sint.ou art., excep. prod. farm.	336,0	6,7	54,6	99,6	86,2	89,0	
21 Fab. de prod. farm. de base e de prep. farm.	205,0	2,0	23,2	116,0	19,6	44,3	
22 Fab. de artigos de borracha e de mat. plásticas	605,0	6,0	74,4	336,8	90,8	96,9	
23 Fab. de outros prod. minerais não met.	397,6	14,9	139,8	146,5	53,1	43,4	
24-25 Metalúrgicas de base e produtos metálicos	1.026,1	52,3	347,7	485,5	125,9	14,7	
26-28; 33 Fab. equip. informáticos, para comunic. e prod. eletrónicos e de óptica; Fabr. equip. eléctrico; fab. máq. e de equip. n.e.; Reparação máq. e equip.	1.081,1	30,8	215,7	302,4	186,9	345,4	
29-30 Fab. veíc. auto. reboques, semi-reb., componentes p/veíc. auto.; Fab. outro equip. transporte	1.100,4	4,6	115,1	192,6	148,1	639,9	
16,31,32 Outras indústrias transformadoras	573,0	43,0	152,0	206,4	67,1	104,4	
D Eletricidade, gás, vapor, água quente e fria e ar frio	235,0	4,8	45,5	39,7	-	145,0	
E Captação, tratamento e dist. de água; San., gestão de resíduos e despoluição	482,9	9,0	87,4	236,5	30,6	119,3	
F Construção	1.707,0	190,5	586,9	437,5	115,9	376,2	
G Comércio por grosso e a retalho; reparação de veículos automóveis e motociclos	6.157,4	720,9	1.328,8	1.176,2	358,9	2.572,6	
45 Comércio, manutenção e reparação de veículos auto. e motociclos	513,6	102,5	169,5	169,1	42,5	30,0	
motociclos	1.596,4	203,5	658,4	581,3	103,2	50,0	
47 Comércio a retalho, exceto veíc. auto. e motociclos	4.047,4	414,9	500,9	425,9	213,2	2.492,5	
H Transportes e Armazenagem	1.801,0	77,1	261,4	284,6	135,5	1.042,3	
I Alojamento, restauração e similares	1.856,2	157,4	329,0	534,8	204,8	630,1	
J Atividades de informação e comunicação	1.454,6	64,4	187,0	407,0	359,1	437,0	
K Atividades financeiras e de seguros	1.904,6	50,4	108,1	255,3	122,8	1.368,0	
L Atividades imobiliárias	78,6	39,2	24,5	14,9	-	-	
M Atividades de consultoria, cient., téc. e sim.	2.193,8	391,8	405,1	503,8	151,9	741,1	
N Atividades adm. e dos serv. de apoio	2.208,8	61,6	310,7	351,9	207,2	1.277,4	
O Adm. pública e defesa; Seg. social obrig.	201,7	3,6	126,3	36,9	16,9	18,0	
P Educação	478,8	54,6	151,0	219,7	17,4	36,2	
Q Atividades de saúde humana e apoio social	3.243,4	146,2	764,4	932,7	134,5	1.265,7	
R Atividades artísticas, de espect., desp. e rec.	163,5	22,4	78,4	51,7	6,7	4,3	
S Outras atividades de serviços	573,6	126,1	198,4	201,2	17,2	30,7	
U Ativ. dos org. internac. e out. inst. extra-territ.	0,5	0,4	0	-	-	-	

Quadro 34 - Média de horas de formação por trabalhador em 2014 segundo o escalão de pessoal ao serviço, por atividade económica

CONTINENTE	Escalão de pessoal ao serviço						Horas
	Total	1 - 9 Pessoas	10 - 49 Pessoas	50 - 249 Pessoas	250 - 499 Pessoas	500 ou Mais Pessoas	
Atividades (CAE Rev-3)							
Total	33,4	31,0	36,5	33,0	31,7	33,2	
A Agricultura, prod. animal, caça, florest. e pesca	22,3	29,1	25,3	16,3	12,9	-	
B Indústrias extrativas	32,3	17,7	30,6	27,3	24,0	46,6	
C Indústrias transformadoras	35,5	29,7	37,8	34,4	31,4	39,2	
10-12 Fabricação de prod. alimentares, bebidas e tabaco	21,5	23,0	26,2	19,8	18,7	21,7	
13-15 Fab. têxteis e produtos têxteis, couro e produtos de couro	43,0	34,6	40,4	38,5	49,0	59,5	
17-18 Fabr. de pasta, papel e seus artigos; Impressão e reprodução de suportes gravados	37,1	41,5	44,0	30,1	42,8	40,0	
19-20 Fab.de coque, prod. petrolíferos refinados e de agl.de comb.; Fab. de prod. quím. e de fibras sint.ou art., excep. prod. farm.	38,9	28,0	28,7	32,1	65,4	42,7	
21 Fab. de prod. farm. de base e de prep. farm.	41,5	33,0	57,4	50,2	19,7	37,7	
22 Fab. de artigos de borracha e de mat. plásticas	42,4	32,4	30,1	57,2	28,8	37,4	
23 Fab. de outros prod. minerais não met.	32,6	27,3	44,2	30,3	29,0	23,8	
24-25 Metalúrgicas de base e produtos metálicos	34,9	27,0	37,7	37,7	29,7	13,0	
26-28; 33 Fab. equip. informáticos, para comunic. e prod. eletrónicos e de óptica; Fabr. equip. eléctrico; fab. máq. e de equip. n.e.; Reparação máq. e equip.	35,3	34,9	41,0	38,1	41,2	28,7	
29-30 Fab. veíc. auto. reboques, semi-reb., componentes p/veíc. auto.; Fab. outro equip. transporte	50,2	32,2	124,1	36,6	23,9	68,1	
16,31,32 Outras indústrias transformadoras	29,6	33,8	32,9	29,2	24,1	28,8	
D Eletricidade, gás, vapor, água quente e fria e ar frio	41,8	34,0	98,6	43,7	-	35,3	
E Captação, tratamento e dist. de água; San., gestão de resíduos e despoluição	35,3	30,4	39,6	35,7	21,0	38,6	
F Construção	33,1	26,8	36,1	29,0	22,9	46,6	
G Comércio por grosso e a retalho; reparação de veículos automóveis e motociclos	30,5	32,1	32,4	31,4	28,2	29,2	
45 Comércio, manutenção e reparação de veículos auto. e motociclos	31,0	31,4	32,5	31,8	24,3	29,2	
motociclos	31,1	32,8	35,6	31,6	24,5	12,7	
47 Comércio a retalho, exceto veíc. auto. e motociclos	30,2	31,9	28,9	31,1	31,4	29,9	
H Transportes e Armazenagem	29,2	26,4	32,8	23,7	25,0	31,2	
I Alojamento, restauração e similares	34,4	23,6	28,1	44,8	40,6	33,9	
J Atividades de informação e comunicação	39,9	40,8	46,2	37,5	74,1	28,9	
K Atividades financeiras e de seguros	30,9	34,2	27,5	28,9	32,7	31,3	
L Atividades imobiliárias	30,4	32,4	32,0	24,4	-	-	
M Actividades de consultoria, cient., téc. e sim.	42,2	32,3	38,1	41,5	33,0	59,2	
N Actividades adm. e dos serv. de apoio	25,8	32,4	53,2	26,9	27,2	22,3	
O Adm. pública e defesa; Seg. social obrig.	58,1	50,9	77,0	41,3	45,1	36,8	
P Educação	30,4	41,4	34,6	28,4	22,1	23,8	
Q Atividades de saúde humana e apoio social	39,4	33,5	38,3	33,2	25,9	51,1	
R Atividades artísticas, de espect., desp. e rec.	35,9	33,9	56,1	26,7	18,7	21,7	
S Outras atividades de serviços	32,6	35,6	38,4	31,8	17,0	19,7	
U Ativ. dos org. internac. e out. inst. extra-territ.	166,7	220,0	60	-	-	-	

Quadro 35 - Total de custos de formação profissional em 2014, segundo a as componentes do custo por atividade económica

CONTINENTE	Milhares de euros				
	Custos com formação	Encargos entidade empregadora			Financiamento Externo
Atividades (CAE Rev-3)	Encargos globais	Total	Horas pagas e não trabalhadas	Outros encargos c/ formação	
Total	264.087,9	241.387,1	129.672,4	111.714,7	22.700,9
A Agricultura, prod. animal, caça, florest. e pesca	642,9	424,8	257,5	167,3	218,1
B Indústrias extrativas	934,0	843,5	55,6	787,8	90,5
C Indústrias transformadoras	50.218,0	42.767,0	24.792,9	17.974,1	7.451,0
10-12 Fabricação de prod. alimentares, bebidas e tabaco	6.005,6	4.851,2	2.248,6	2.602,6	1.154,4
13-15 Fab. têxteis e produtos têxteis, couro e produtos de couro	3.486,2	2.466,1	1.612,5	853,6	1.020,1
17-18 Fabr. de pasta, papel e seus artigos; Impressão e reprodução de suportes gravados	3.166,9	3.022,7	1.750,0	1.272,7	144,2
19-20 Fab.de coque, prod. petrolíferos refinados e de agl.de comb.; Fab. de prod. quím. e de fibras sint.ou art., excep. prod. farm.	4.955,1	4.881,1	3.535,5	1.345,6	74,0
21 Fab. de prod. farm. de base e de prep. farm.	1.820,1	1.753,6	651,2	1.102,4	66,6
22 Fab. de artigos de borracha e de mat. plásticas	4.844,0	3.148,9	2.157,6	991,3	1.695,1
23 Fab. de outros prod. minerais não met.	2.424,5	2.298,3	1.500,8	797,5	126,2
24-25 Metalúrgicas de base e produtos metálicos	5.467,9	4.056,1	2.487,9	1.568,2	1.411,7
26-28; 33 Fab. equip. informáticos, para comunic. e prod. eletrónicos e de óptica; Fabr. equip. eléctrico; fab. máq. e de equip. n.e.; Reparação máq. e equip.	9.806,2	9.464,8	5.159,5	4.305,3	341,3
29-30 Fab. veíc. auto. reboques, semi-reb., componentes p/veíc. auto.; Fab. outro equip. transporte	6.099,8	5.056,8	2.818,8	2.238,0	1.043,0
16,31,32 Outras indústrias transformadoras	2.141,8	1.767,4	870,5	896,9	374,4
D Eletricidade, gás, vapor, água quente e fria e ar frio	5.310,0	5.305,6	2.236,0	3.069,6	4,4
E Captação, tratamento e dist. de água; San., gestão de resíduos e despoluição	3.651,1	3.426,1	1.812,6	1.613,5	225,1
F Construção	8.369,0	7.720,0	3.572,1	4.148,0	649,0
G Comércio por grosso e a retalho; reparação de veículos automóveis e motociclos	42.814,9	41.605,5	20.956,0	20.649,4	1.209,4
45 Comércio, manutenção e reparação de veículos auto. e motociclos	4.200,2	4.116,0	1.698,7	2.417,4	84,2
46 Comércio por grosso, exceto veíc. auto. e motociclos	13.855,8	13.214,7	6.163,0	7.051,7	641,2
47 Comércio a retalho, exceto veíc. auto. e motociclos	24.758,8	24.274,8	13.094,4	11.180,4	484,0
H Transportes e Armazenagem	34.166,0	33.890,1	15.242,5	18.647,6	275,9
I Alojamento, restauração e similares	9.499,8	7.551,0	3.138,9	4.412,1	1.948,7
J Atividades de informação e comunicação	20.787,6	20.334,5	11.914,9	8.419,6	453,1
K Atividades financeiras e de seguros	25.740,9	25.666,2	13.629,2	12.036,9	74,8
L Atividades imobiliárias	633,6	621,6	265,9	355,7	12,0
M Atividades de consultoria, cient., téc. e sim.	27.954,1	25.901,7	16.904,4	8.997,4	2.052,3
N Actividades adm. e dos serv. de apoio	12.841,1	12.366,1	7.668,9	4.697,2	475,0
O Adm. pública e defesa; Seg. social obrig.	1.493,8	1.479,1	908,5	570,6	14,7
P Educação	2.749,8	2.023,6	955,4	1.068,2	726,2
Q Atividades de saúde humana e apoio social	12.574,9	6.476,7	3.575,8	2.900,9	6.098,2
R Atividades artísticas, de espect., desp. e rec.	1.180,9	820,8	491,7	329,1	360,1
S Outras atividades de serviços	2.525,7	2.163,1	1.293,4	869,8	362,6
U Ativ. dos org. internac. e out. inst. extra-territ.	-	-	-	-	-

Quadro 36 -Total de custos de formação profissional em 2014, segundo o escalão de pessoal ao serviço, por atividade económica

CONTINENTE	Escalão de pessoal ao serviço	Milhares de euros					
		Total	1 - 9 Pessoas	10 - 49 Pessoas	50 - 249 Pessoas	250 - 499 Pessoas	500 ou Mais Pessoas
Atividades (CAE Rev-3)							
Total		264.087,9	5.610,1	25.445,9	72.097,6	28.382,6	132.551,7
A Agricultura, prod. animal, caça, florest. e pesca		642,9	62,9	265,5	224,8	89,6	-
B Indústrias extrativas		934,0	6,5	83,9	23,0	106,3	714,4
C Indústrias transformadoras		50.218,0	513,8	4.364,3	19.860,2	9.548,6	15.931,2
10-12 Fabricação de prod. alimentares, bebidas e tabaco		6.005,6	143,1	404,0	2.635,4	945,4	1.877,8
13-15 Fab. têxteis e produtos têxteis, couro e produtos de couro		3.486,2	27,5	241,3	1.628,7	265,0	1.323,7
17-18 Fabr. de pasta, papel e seus artigos; Impressão e reprodução de suportes gravados		3.166,9	27,2	184,8	999,7	506,7	1.448,5
19-20 Fab.de coque, prod. petrolíferos refinados e de agl.de comb.; Fab. de prod. quím. e de fibras sint.ou art., excep. prod. farm.		4.955,1	36,9	376,5	1.002,5	1.583,8	1.955,4
21 Fab. de prod. farm. de base e de prep. farm.		1.820,1	11,5	201,7	1.051,2	94,4	461,4
22 Fab. de artigos de borracha e de mat. plásticas		4.844,0	14,7	231,5	1.089,9	410,6	3.097,2
23 Fab. de outros prod. minerais não met.		2.424,5	18,4	243,7	1.267,7	409,0	485,6
24-25 Metalúrgicas de base e produtos metálicos		5.467,9	82,6	1.066,2	2.960,6	1.166,5	191,9
26-28; 33 Fab. equip. informáticos, para comunic. e prod. eletrónicos e de óptica; Fabr. equip. eléctrico; fab. máq. e de equip. n.e.; Reparação máq. e equip.		9.806,2	83,2	845,2	4.137,6	1.613,8	3.126,4
29-30 Fab. veíc. auto. reboques, semi-reb., componentes p/veíc. auto.; Fab. outro equip. transporte		6.099,8	23,0	116,3	2.357,9	1.922,8	1.679,8
16,31,32 Outras indústrias transformadoras		2.141,8	45,8	453,2	729,0	630,6	283,3
D Eletricidade, gás, vapor, água quente e fria e ar frio		5.310,0	81,2	323,9	530,3	-	4.374,5
E Captação, tratamento e dist. de água; San., gestão de resíduos e despoluição		3.651,1	22,6	587,2	2.033,6	227,1	780,7
F Construção		8.369,0	245,1	1.686,4	2.793,9	1.439,4	2.204,3
G Comércio por grosso e a retalho; reparação de veículos automóveis e motociclos		42.814,9	1.258,4	6.358,6	11.785,3	3.556,6	19.855,9
45 Comércio, manutenção e reparação de veículos auto. e motociclos		4.200,2	274,8	1.177,8	2.110,4	247,4	389,9
motociclos		13.855,8	533,4	3.415,0	7.323,7	2.272,7	311,0
47 Comércio a retalho, exceto veíc. auto. e motociclos		24.758,8	450,2	1.765,8	2.351,2	1.036,5	19.155,0
H Transportes e Armazenagem		34.166,0	171,8	1.350,6	2.046,2	920,0	29.677,5
I Alojamento, restauração e similares		9.499,8	81,9	361,4	2.743,5	1.213,9	5.099,1
J Atividades de informação e comunicação		20.787,6	298,1	1.559,3	5.460,7	2.738,3	10.731,2
K Atividades financeiras e de seguros		25.740,9	250,5	1.323,6	3.481,6	2.087,8	18.597,4
L Atividades imobiliárias		633,6	112,7	205,6	315,3	-	-
M Actividades de consultoria, cient., téc. e sim.		27.954,1	1.532,3	3.318,0	7.783,9	4.042,9	11.276,9
N Actividades adm. e dos serv. de apoio		12.841,1	143,4	1.146,6	2.461,8	890,9	8.198,4
O Adm. pública e defesa; Seg. social obrig.		1.493,8	0,8	159,2	534,1	310,8	488,9
P Educação		2.749,8	103,5	413,5	1.508,6	140,3	583,9
Q Atividades de saúde humana e apoio social		12.574,9	479,7	1.202,5	7.184,0	475,1	3.233,5
R Atividades artísticas, de espect., desp. e rec.		1.180,9	91,1	229,7	325,7	390,7	143,7
S Outras atividades de serviços		2.525,7	154,0	505,9	1.001,3	204,3	660,2
U Ativ. dos org. internac. e out. inst. extra-territ.		-	-	-	-	-	-

Quadro 37 -Número de empresas que declararam custos de formação em 2014, segundo o escalão de pessoal ao serviço, por atividade económica

CONTINENTE

Atividades (CAE Rev-3)	Escalão de pessoal ao serviço					
	Total	1 - 9 Pessoas	10 - 49 Pessoas	50 - 249 Pessoas	250 - 499 Pessoas	500 ou Mais Pessoas
Total	13.848	5.828	4.940	2.479	330	271
A Agricultura, prod. animal, caça, florest. e pesca	236	135	77	20	4	-
B Indústrias extrativas	51	11	31	5	3	1
C Indústrias transformadoras	2.351	447	933	774	132	65
10-12 Fabricação de prod. alimentares, bebidas e tabaco	334	82	112	114	17	9
13-15 Fab. têxteis e produtos têxteis, couro e produtos de couro	254	29	77	120	20	8
17-18 Fabr. de pasta, papel e seus artigos; Impressão e reprodução de suportes gravados	130	25	54	42	5	4
19-20 Fab.de coque, prod. petrolíferos refinados e de agl.de comb.; Fab. de prod. quím. e de fibras sint.ou art., excep. prod. farm.	116	27	50	33	4	2
21 Fab. de prod. farm. de base e de prep. farm.	46	7	16	17	4	2
22 Fab. de artigos de borracha e de mat. plásticas	157	15	66	62	11	3
23 Fab. de outros prod. minerais não met.	152	31	59	47	9	6
24-25 Metalúrgicas de base e produtos metálicos	473	96	222	137	16	2
26-28; 33 Fab. equip. informáticos, para comunic. e prod. eletrónicos e de óptica; Fabr. equip. eléctrico; fab. máq. e de equip. n.e.; Reparação máq. e equip.	348	72	148	96	17	15
29-30 Fab. veíc. auto. reboques, semi-reb., componentes p/veíc. auto.; Fab. outro equip. transporte	109	9	27	45	19	9
16,31,32 Outras indústrias transformadoras	232	54	102	61	10	5
D Eletricidade, gás, vapor, água quente e fria e ar frio	53	25	19	7	-	2
E Captação, tratamento e dist. de água; San., gestão de resíduos e despoluição	179	24	82	62	6	5
F Construção	939	375	388	145	21	10
G Comércio por grosso e a retalho; reparação de veículos automóveis e motociclos	3.293	1.498	1.324	401	36	34
45 Comércio, manutenção e reparação de veículos auto. e motociclos	616	273	255	81	5	2
motociclos	1.339	497	631	196	12	3
47 Comércio a retalho, exceto veíc. auto. e motociclos	1.338	728	438	124	19	29
H Transportes e Armazenagem	612	191	254	125	19	23
I Alojamento, restauração e similares	506	211	166	100	17	12
J Atividades de informação e comunicação	465	174	165	97	17	12
K Atividades financeiras e de seguros	436	153	164	92	11	16
L Atividades imobiliárias	204	151	45	8	-	-
M Actividades de consultoria, cient., téc. e sim.	2.085	1.509	449	105	10	12
N Actividades adm. e dos serv. de apoio	530	182	177	112	21	38
O Adm. pública e defesa; Seg. social obrig.	46	2	33	9	1	1
P Educação	308	103	122	73	6	4
Q Atividades de saúde humana e apoio social	1.018	369	332	266	19	32
R Atividades artísticas, de espect., desp. e rec.	136	64	47	22	2	1
S Outras atividades de serviços	400	204	132	56	5	3
U Ativ. dos org. internac. e out. inst. extra-territ.	-	-	-	-	-	-

Quadro38 -Número de formandos em empresas que declararam custos de formação em 2014, segundo o escalão de pessoal ao serviço, por atividade económica

CONTINENTE

Atividades (CAE Rev-3)	Escalão de pessoal ao serviço					
	Total	1 - 9 Pessoas	10 - 49 Pessoas	50 - 249 Pessoas	250 - 499 Pessoas	500 ou Mais Pessoas
Total	666.405	17.293	75.179	176.282	79.702	317.949
A Agricultura, prod. animal, caça, florest. e pesca	3.341	425	784	1.388	744	-
B Indústrias extrativas	2.315	52	499	229	582	953
C Indústrias transformadoras	147.930	1.683	15.953	55.497	32.248	42.549
10-12 Fabricação de prod. alimentares, bebidas e tabaco	24.035	309	2.115	10.550	4.618	6.443
13-15 Fab. têxteis e produtos têxteis, couro e produtos de couro	11.387	127	1.115	5.371	2.194	2.580
17-18 Fabr. de pasta, papel e seus artigos; Impressão e reprodução de suportes gravados	7.851	85	820	3.188	1.546	2.212
19-20 Fab.de coque, prod. petrolíferos refinados e de agl.de comb.; Fab. de prod. quím. e de fibras sint.ou art., excep. prod. farm.	7.260	102	1.056	2.698	1.318	2.086
21 Fab. de prod. farm. de base e de prep. farm.	4.195	31	318	1.680	991	1.175
22 Fab. de artigos de borracha e de mat. plásticas	11.877	57	1.258	5.121	2.848	2.593
23 Fab. de outros prod. minerais não met.	8.047	103	1.014	3.306	1.830	1.794
24-25 Metalúrgicas de base e produtos metálicos	18.223	466	3.773	8.887	3.970	1.127
26-28; 33 Fab. equip. informáticos, para comunic. e prod. eletrónicos e de óptica; Fabr. equip. eléctrico; fab. máq. e de equip. n.e.; Reparação máq. e equip.	23.483	227	2.469	6.264	4.446	10.077
29-30 Fab. veíc. auto. reboques, semi-reb., componentes p/veíc. auto.; Fab. outro equip. transporte	20.012	30	497	4.426	5.706	9.353
16,31,32 Outras indústrias transformadoras	11.560	146	1.518	4.006	2.781	3.109
D Eletricidade, gás, vapor, água quente e fria e ar frio	5.147	85	355	602	-	4.105
E Captação, tratamento e dist. de água; San., gestão de resíduos e despoluição	11.415	125	1.557	5.732	908	3.093
F Construção	26.957	1.127	5.740	9.256	4.504	6.330
G Comércio por grosso e a retalho; reparação de veículos automóveis e motociclos	142.176	4.758	19.181	27.253	10.939	80.045
45 Comércio, manutenção e reparação de veículos auto. e motociclos	10.406	742	2.983	4.413	1.241	1.027
motociclos	29.490	1.562	8.483	13.727	3.905	1.813
47 Comércio a retalho, exceto veíc. auto. e motociclos	102.280	2.454	7.715	9.113	5.793	77.205
H Transportes e Armazenagem	46.606	594	3.610	8.079	4.096	30.227
I Alojamento, restauração e similares	28.095	715	3.254	6.775	4.310	13.041
J Atividades de informação e comunicação	28.882	510	2.155	9.659	3.757	12.801
K Atividades financeiras e de seguros	57.965	390	2.807	7.603	3.527	43.638
L Atividades imobiliárias	1.247	310	485	452	-	-
M Atividades de consultoria, cient., téc. e sim.	35.069	4.069	5.781	9.183	4.147	11.889
N Atividades adm. e dos serv. de apoio	60.785	503	2.870	9.313	4.707	43.392
O Adm. pública e defesa; Seg. social obrig.	1.905	3	449	589	374	490
P Educação	8.385	298	1.801	4.756	613	917
Q Atividades de saúde humana e apoio social	47.541	904	5.478	15.103	3.151	22.905
R Atividades artísticas, de espect., desp. e rec.	2.782	198	605	1.470	311	198
S Outras atividades de serviços	7.862	544	1.815	3.343	784	1.376
U Ativ. dos org. internac. e out. inst. extra-territ.	-	-	-	-	-	-

Quadro 39 - Média de custos com formação em 2014 por formando, segundo o escalão de pessoal ao serviço, por atividade económica

CONTINENTE	Escalão de pessoal ao serviço						Euros
	Total	1 - 9 Pessoas	10 - 49 Pessoas	50 - 249 Pessoas	250 - 499 Pessoas	500 ou Mais Pessoas	
Atividades (CAE Rev-3)							
Total	396,3	324,4	338,5	409,0	356,1	416,9	
A Agricultura, prod. animal, caça, florest. e pesca	192,4	147,9	338,7	162,0	120,5	-	
B Indústrias extrativas	403,4	124,3	168,1	100,3	182,6	749,6	
C Indústrias transformadoras	339,5	305,3	273,6	357,9	296,1	374,4	
10-12 Fabricação de prod. alimentares, bebidas e tabaco	249,9	463,0	191,0	249,8	204,7	291,4	
13-15 Fab. têxteis e produtos têxteis, couro e produtos de couro	306,2	216,8	216,4	303,2	120,8	513,1	
17-18 Fabr. de pasta, papel e seus artigos; Impressão e reprodução de suportes gravados	403,4	319,7	225,3	313,6	327,7	654,9	
19-20 Fab.de coque, prod. petrolíferos refinados e de agl.de comb.; Fab. de prod. quím. e de fibras sint.ou art., excep. prod. farm.	682,5	361,8	356,5	371,6	1.201,7	937,4	
21 Fab. de prod. farm. de base e de prep. farm.	433,9	369,6	634,2	625,7	95,2	392,7	
22 Fab. de artigos de borracha e de mat. plásticas	407,8	258,4	184,0	212,8	144,2	1.194,4	
23 Fab. de outros prod. minerais não met.	301,3	178,9	240,3	383,5	223,5	270,7	
24-25 Metalúrgicas de base e produtos metálicos	300,1	177,2	282,6	333,1	293,8	170,3	
26-28; 33 Fab. equip. informáticos, para comunic. e prod. eletrónicos e de óptica; Fabr. equip. eléctrico; fab. máq. e de equip. n.e.; Reparação máq. e equip.	417,6	366,6	342,3	660,5	363,0	310,3	
29-30 Fab. veíc. auto. reboques, semi-reb., componentes p/veíc. auto.; Fab. outro equip. transporte	304,8	766,5	234,0	532,7	337,0	179,6	
16,31,32 Outras indústrias transformadoras	185,3	313,5	298,5	182,0	226,8	91,1	
D Eletricidade, gás, vapor, água quente e fria e ar frio	1.031,7	955,4	912,5	880,9	-	1.065,7	
E Captação, tratamento e dist. de água; San., gestão de resíduos e despoluição	319,9	180,6	377,1	354,8	250,1	252,4	
F Construção	310,5	217,4	293,8	301,8	319,6	348,2	
G Comércio por grosso e a retalho; reparação de veículos automóveis e motociclos	301,1	264,5	331,5	432,4	325,1	248,1	
45 Comércio, manutenção e reparação de veículos auto. e motociclos	403,6	370,4	394,8	478,2	199,3	379,6	
motociclos	469,8	341,5	402,6	533,5	582,0	171,6	
47 Comércio a retalho, exceto veíc. auto. e motociclos	242,1	183,5	228,9	258,0	178,9	248,1	
H Transportes e Armazenagem	733,1	289,2	374,1	253,3	224,6	981,8	
I Alojamento, restauração e similares	338,1	114,6	111,1	404,9	281,6	391,0	
J Atividades de informação e comunicação	719,7	584,5	723,6	565,3	728,9	838,3	
K Atividades financeiras e de seguros	444,1	642,4	471,5	457,9	591,9	426,2	
L Atividades imobiliárias	508,1	363,4	423,9	697,5	-	-	
M Actividades de consultoria, cient., téc. e sim.	797,1	376,6	574,0	847,6	974,9	948,5	
N Actividades adm. e dos serv. de apoio	211,3	285,1	399,5	264,3	189,3	188,9	
O Adm. pública e defesa; Seg. social obrig.	784,1	251,7	354,7	906,8	831,0	997,8	
P Educação	327,9	347,3	229,6	317,2	228,9	636,7	
Q Atividades de saúde humana e apoio social	264,5	530,6	219,5	475,7	150,8	141,2	
R Atividades artísticas, de espect., desp. e rec.	424,5	460,1	379,7	221,6	1.256,2	725,7	
S Outras atividades de serviços	321,3	283,1	278,7	299,5	260,6	479,8	
U Ativ. dos org. internac. e out. inst. extra-territ.	-	-	-	-	-	-	

Quadro 40 - Evolução dos principais indicadores de formação profissional (2014, 2013 e 2012), por atividade económica

CONTINENTE	Indicadores de Formação Profissional	Taxa participação em formação			Média Horas			Média Custos		
		2014	2013	2012	2014	2013	2012	2014	2013	2012
	Atividades (CAE Rev-3)									
	Total	37,0	37,3	36,3	33,4	32,8	33,0	396,3	260,0	373,5
	A Agricultura, prod. animal, caça, florest. e pesca	13,7	14,5	20,0	22,3	25,0	24,5	192,4	67,7	176,4
	B Indústrias extrativas	40,9	41,2	42,7	32,3	30,7	33,5	403,4	311,8	531,7
	C Indústrias transformadoras	36,6	35,4	37,2	35,5	32,7	36,7	339,5	251,9	397,6
	10-12 Fabricação de prod. alimentares, bebidas e tabaco	41,7	40,4	40,5	21,5	23,9	26,4	249,9	194,9	297,5
	13-15 Fab. têxteis e produtos têxteis, couro e produtos de couro	15,4	13,9	15,6	43,0	39,0	42,7	306,2	152,0	437,4
	17-18 Fabr. de pasta, papel e seus artigos; Impressão e reprodução de suportes gravados	43,7	43,4	44,6	37,1	31,3	31,6	403,4	450,9	456,9
	19-20 Fab.de coque, prod. petrolíferos refinados e de agl.de comb.; Fab. de prod. quím. e de fibras sint.ou art., excep. prod. farm.	64,5	64,1	65,2	38,9	37,4	43,5	682,5	588,5	903,6
	21 Fab. de prod. farm. de base e de prep. farm.	77,0	81,0	81,4	41,5	33,6	33,4	433,9	570,2	426,5
	22 Fab. de artigos de borracha e de mat. plásticas	60,8	59,0	61,8	42,4	30,3	33,8	407,8	280,4	382,0
	23 Fab. de outros prod. minerais não met.	34,9	33,5	42,3	32,6	29,9	32,7	301,3	201,7	346,6
	24-25 Metalúrgicas de base e produtos metálicos	39,3	36,7	37,1	34,9	31,0	36,4	300,1	179,6	372,4
	26-28; 33 Fab. equip. informáticos, para comunic. e prod. eletrónicos e de óptica; Fabr. equip. eléctrico; fab. máq. e de equip. n.e.; Reparação máq. e equip.	48,4	48,5	49,9	35,3	32,8	34,6	417,6	300,5	412,3
	29-30 Fab. veic. auto. reboques, semi-reb., componentes p/veic. auto.; Fab. outro equip. transporte	72,2	69,7	71,8	50,2	47,9	59,5	304,8	258,4	413,5
	16,31,32 Outras indústrias transformadoras	32,2	30,5	31,8	29,6	28,5	31,9	185,3	148,0	238,2
	D Eletricidade, gás, vapor, água quente e fria e ar frio	88,2	82,2	84,2	41,8	24,6	28,5	1.031,7	873,1	912,1
	E Captação, tratamento e dist. de água; San., gestão de resíduos e despoluição	66,0	68,3	66,8	35,3	25,8	26,4	319,9	187,9	255,6
	F Construção	25,8	25,8	24,6	33,1	27,2	31,0	310,5	155,7	336,9
	G Comércio por grosso e a retalho; reparação de veículos automóveis e motociclos	39,2	41,3	38,8	30,5	27,4	31,8	301,1	183,9	334,7
	45 Comércio, manutenção e reparação de veículos auto. e motociclos	25,6	27,0	28,1	31,0	29,4	36,0	403,6	240,4	411,4
	46 Comércio por grosso, exceto veíc. auto. e motociclos	31,2	31,4	31,1	31,1	29,9	33,8	469,8	269,0	478,3
	47 Comércio a retalho, exceto veíc. auto. e motociclos	46,9	50,2	45,9	30,2	26,3	30,5	242,1	146,5	282,9
	H Transportes e Armazenagem	46,9	49,7	41,4	29,2	44,6	29,0	733,1	527,3	376,1
	I Alojamento, restauração e similares	28,4	29,4	26,3	34,4	29,4	30,2	338,1	172,3	292,0
	J Atividades de informação e comunicação	50,5	50,6	49,2	39,9	32,3	35,1	719,7	525,5	677,2
	K Atividades financeiras e de seguros	75,5	69,9	76,8	30,9	65,3	33,4	444,1	426,7	520,2
	L Atividades imobiliárias	12,7	16,8	16,6	30,4	25,6	24,0	508,1	254,9	357,4
	M Atividades de consultoria, cient., téc. e sim.	43,2	39,2	37,6	42,2	34,5	36,4	797,1	439,0	620,7
	N Actividades adm. e dos serv. de apoio	35,2	35,6	36,3	25,8	23,8	36,0	211,3	192,1	194,4
	O Adm. pública e defesa; Seg. social obrig.	31,8	29,1	34,8	58,1	50,8	42,3	784,1	319,9	633,1
	P Educação	30,1	31,3	36,6	30,4	28,5	32,4	327,9	214,8	209,2
	Q Atividades de saúde humana e apoio social	35,9	37,3	32,1	39,4	32,2	28,3	264,5	159,2	236,4
	R Atividades artísticas, de espect., desp. e rec.	22,6	21,3	21,1	35,9	27,2	24,3	424,5	233,6	227,4
	S Outras atividades de serviços	24,8	26,9	21,8	32,6	33,5	32,3	321,3	151,5	292,0
	U Ativ. dos org. internac. e out. inst. extra-territ.	3,2	8,4	-	166,7	43,9	-	-	137,1	-

Propriedade de GEP/MTSSS

ISSN: 2183-7813