

# Relatório Anual de Formação Contínua

COLEÇÃO ESTATÍSTICAS

**2013**

Continente



**RELATÓRIO ANUAL DE  
FORMAÇÃO CONTÍNUA  
ANO 2013**

© Gabinete de Estratégia e Estudos (GEE)

Ministério da Economia (ME), 2015

**Coleção** *Relatórios e Análises*

**Coordenação de GEE**

Relatório Anual de Formação Contínua – Ano 2013

Periodicidade: Anual

**ISBN: 978-989-98252-9-1**

**Coordenação Editorial, de Redação e de Distribuição:**

Gabinete de Estratégia e Estudos (GEE)

Rua da Prata, nº 8 1149-057 Lisboa

Tel.: (+351) 21 792 13 72

Fax: (+351) 21 792 13 98

E-mail: [gee@gee.min-economia.pt](mailto:gee@gee.min-economia.pt)

Página: [www.gee.min-economia.pt](http://www.gee.min-economia.pt)

Reservados todos os direitos para a língua portuguesa,

de acordo com a legislação em vigor, por GEE

Gabinete de Estratégia e Estudos (GEE)

Rua da Prata, nº 8, 1149-057 Lisboa

Tel.: (+351) 21 792 13 72

Fax: (+351) 21 792 13 98

# ÍNDICE

## RESUMO

### I. NOTA INTRODUTÓRIA

### SINAIS CONVENCIONAIS, SIGLAS E ABREVIATURAS

### II. ANÁLISE DE RESULTADOS

1. ASPECTOS ESTRUTURAIS DAS EMPRESAS
2. EMPRESAS E FREQUÊNCIA DE FORMAÇÃO PROFISSIONAL
3. EVOLUÇÃO DOS PRINCIPAIS INDICADORES DE FORMAÇÃO PROFISSIONAL (2011, 2013, 2013)

### III. NOTAS EXPLICATIVAS E CONCEITOS

1. NOTAS EXPLICATIVAS
2. CONCEITOS

### IV. QUADROS

Quadro	Nome	Pagina
1	Número de empresas em outubro de 2013 segundo o escalão de pessoal ao serviço, por atividade económica	18
2	Número de pessoas ao serviço nas empresas em 2013 segundo escalão de pessoal ao serviço, por atividade económica	19
3	Número de pessoas ao serviço nos estabelecimentos em 2013 segundo o sexo, por atividade económica	20
4	Número pessoas ao serviço nos estabelecimentos em 2013 segundo o escalão etário, por atividade económica	21
5	Número pessoas ao serviço nos estabelecimentos em 2013 segundo as habilitações, por atividade económica	22

6	Número pessoas ao serviço nos estabelecimentos em 2013 segundo a situação na profissão, por atividade económica	23
7	Número pessoas ao serviço nos estabelecimentos em 2013 segundo a profissão (CPP-10), por atividade económica	24
8	Número e percentagem de empresas em 2013 segundo a situação face à frequência de formação profissional, por atividade económica	25
9	Número de empresas em 2013 com trabalhadores envolvidos em formação ou atividade educativa, ou que em substituição da formação receberam compensação, por atividade económica	26
10	Percentagem de empresas em 2013 com trabalhadores envolvidos em formação ou atividade educativa, ou que em substituição da formação receberam compensação, por atividade económica	27
11	Número de trabalhadores em 2013 envolvidos em formação ou atividade educativa, ou que em substituição da formação receberam compensação, por atividade económica	28
12	Percentagem de trabalhadores em 2013 envolvidos em formação ou atividade educativa, ou que em substituição da formação receberam compensação, por atividade económica	29
13	Número de trabalhadores em ações de formação profissional em 2013, segundo o escalão de pessoal ao serviço, por atividade económica	30
14	Percentagem de trabalhadores em ações de formação profissional em 2013, segundo o escalão de dimensão, por atividade económica	31
15	Número de trabalhadores em ações de formação em 2013 segundo o período de referência do direito à formação, por atividade económica	32
16	Percentagem de trabalhadores em ações de formação em 2013 segundo o período de referência do direito à formação, por atividade económica	33
17	Número de trabalhadores em ações de formação em 2013, segundo o período de referência do direito à formação, por escalão de pessoal ao serviço	34
18	Percentagem de trabalhadores em ações de formação em 2013 segundo o período de referência do direito à formação por escalão de pessoal ao serviço	34

19	Número de trabalhadores em ações de formação em 2013 segundo a iniciativa da formação, por atividade económica	35
20	Percentagem de trabalhadores em ações de formação em 2013 segundo a iniciativa da formação, por atividade económica	36
21	Número de trabalhadores em ações de formação profissional em 2013 segundo o tipo de horário em que decorreram, por atividade económica	37
22	Percentagem de trabalhadores em ações de formação profissional em 2013 segundo o tipo de horário em que decorreram, por atividade económica	38
23	Número de trabalhadores em ações de formação em 2013 segundo as entidades formadoras a que recorreram, por atividade económica	39
24	Percentagem de trabalhadores em ações de formação em 2013 segundo as entidades formadoras a que recorreram, por atividade económica	40
25	Participações em ações de formação em 2013 e sua distribuição percentual segundo a área de educação e formação	41
26	Duração das ações de formação em 2013 (nº de horas) e distribuição percentual segundo a área de educação e formação	42
27	Número de trabalhadores em ações de formação profissional em 2013 e percentagem relativamente ao total segundo o sexo, por atividade económica	43
28	Número de trabalhadores em ações de formação profissional em 2013 segundo o escalão etário, por atividade económica	44
29	Percentagem de trabalhadores em ações de formação profissional em 2013 relativamente ao total de trabalhadores, segundo o escalão etário por atividade económica	45
30	Número de trabalhadores em ações de formação profissional em 2013 segundo as habilitações, por atividade económica	46
31	Percentagem de trabalhadores em ações de formação profissional em 2013 relativamente ao total de trabalhadores, segundo as habilitações por atividade económica	47
32	Número de trabalhadores em ações de formação profissional em 2013 segundo a	48

situação na profissão, por atividade económica

33	Percentagem de trabalhadores em ações de formação profissional em 2013 relativamente ao total de trabalhadores, segundo a situação na profissão, por atividade económica	49
34	Número de trabalhadores em ações de formação profissional em 2013 segundo a profissão (CPP-10), por atividade económica	50
35	Percentagem de trabalhadores em ações de formação profissional em 2013 relativamente ao total de trabalhadores, segundo a profissão (CPP-10), por atividade económica	51
36	Total de horas de formação promovida pelas empresas em 2013, segundo o escalão de pessoal ao serviço por atividade económica	52
37	Média de horas de formação por trabalhador em 2013 segundo o escalão de pessoal ao serviço, por atividade económica	53
38	Total de custos de formação profissional em 2013, segundo os componentes do custo por atividade económica	54
39	Total de custos de formação profissional em 2013, segundo o escalão de pessoal ao serviço, por atividade económica	55
40	Número de empresas que declararam custos de formação profissional em 2013, segundo o escalão de pessoal ao serviço, por atividade económica	56
41	Número de formandos em empresas que declararam custos de formação profissional em 2013, segundo o escalão de pessoal ao serviço, por atividade económica	57
42	Média de custos com formação em 2013, por formando, segundo o escalão de pessoal ao serviço, por atividade económica	58
43	Evolução dos principais indicadores de formação profissional (2013, 2012 e 2011), por atividade económica	59



## RESUMO

Os dados publicados neste relatório resultam do aproveitamento estatístico do relatório Anual de Formação Contínua (anexo C do Relatório Único), relativo ao ano de 2013. O âmbito geográfico da análise é o Continente.

A percentagem de empresas com trabalhadores envolvidos em formação, atividades educativas ou que receberam compensação financeira em substituição da formação a que tinham direito<sup>1</sup>, em 2013, foi de 18,5%. Por atividade económica, os valores mais elevados observaram-se nos sectores de *Eletricidade, Gás e Água* e de *Captação, Tratamento, Distribuição de Água e Saneamento*, onde a percentagem de empresas que proporcionou ações de formação aos seus trabalhadores, foi de 54% e 50%, respetivamente, do total de empresas existentes nestes sectores de atividade.

A taxa de participação dos trabalhadores em pelo menos uma atividade educativa (ações de formação, frequência de estabelecimento de ensino ou de educação) ou que receberam compensação financeira em substituição da formação a que tinham direito foi de 38%. Os sectores de atividade onde se observaram taxas mais elevadas foram *Eletricidade, Gás e Água* e *Atividades Financeiras e de Seguros* (82,9% e 70,1%, respetivamente). Por escalão de pessoal ao serviço, observou-se que a participação em atividades educativas aumentou na razão direta da dimensão da empresa, sendo 12,8% nas empresas até 9 pessoas ao serviço e subindo para 65,1% nas empresas com 500 ou mais pessoas.

As empresas cujos trabalhadores frequentaram ações de formação representaram 17,2% do total. Cada uma das outras situações (regime de trabalhador-estudante ou em processo de RVCC e atribuição de compensação ou crédito de horas) não chegou a 1% do total de empresas.

A percentagem de trabalhadores que participaram em ações de formação foi de 37,3%, a maioria mediante iniciativa do empregador (90,9%) e em horário laboral (88,7%).

Do total dos trabalhadores em formação, 66,8% tiveram como entidade formadora a *própria empresa*.

Por área de formação, há que destacar a de *Segurança e higiene no trabalho*, (que abrangeu mais de 19% do total de participações em ações de formação que tiveram lugar em 2013) e também as relativas a *Enquadramento na organização/empresa* (12,9%).

A média de horas de formação por formando foi de 32,8 horas.

A média de custos de formação por formando foi de 260 euros.

---

<sup>1</sup> Trata-se do cumprimento das obrigações legais em matéria de formação profissional, no sentido que lhe é atribuído pelo código do Trabalho (Lei nº7/2009 de 12 de Fevereiro) e que institui a obrigatoriedade de 35 horas de formação profissional. Em alternativa, essas horas podem ser utilizadas ao abrigo do regime de trabalhador estudante ou em processo de RVCC. Sempre que tal não suceda e em determinadas situações previstas na Lei é admissível o recurso a crédito de horas para a frequência de formação ou a atribuição de uma compensação financeira.

## I .NOTA INTRODUTÓRIA

## I - NOTA INTRODUTÓRIA

A regulamentação do Código do Trabalho criou uma obrigação de prestação única anual de informação sobre a atividade social da empresa, cujo conteúdo e prazo de apresentação são regulados na Portaria nº 55/2010 de 21 de Janeiro. Esta instituiu o Relatório Único que é constituído por 6 anexos, correspondendo cada um a diferentes áreas da atividade social da empresa.

A obrigatoriedade de entrega aplica-se aos empregadores abrangidos pelo Código do Trabalho e legislação específica dele decorrente. Deste modo, estão excluídos os serviços e órgãos que apenas têm trabalhadores abrangidos pelo Regime do Contrato de Trabalho em Funções Públicas, uma vez que têm legislação específica.

O período de referência dos dados é o ano de 2013. Os dados aqui publicados resultaram do aproveitamento estatístico do anexo C (Relatório Anual da Formação Contínua) e parcialmente dos anexos A (Quadro de Pessoal) e O (dados globais referentes à entidade).

A informação disponibilizada tem como âmbito geográfico o Continente. Os dados relativos às Regiões Autónomas dos Açores e da Madeira podem ser obtidos junto dos Serviços Regionais detentores desta fonte estatística.

## **SINAIS CONVENCIONAIS, SIGLAS E ABREVIATURAS**

### **Sinais Convencionais**

x Dado não disponível

% Percentagem

- Resultado nulo

### **Siglas e abreviaturas**

CAE-Rev. 3 - Classificação Portuguesa das Atividades Económicas, Revisão 3

CPP 2010 – Classificação Portuguesa de Profissões, Versão 2010

NUTS - Nomenclatura das Unidades Territoriais para fins Estatísticos

CNAEF 2005 – Classificação Nacional de Áreas de Educação e Formação, Versão 2005

% - Percentagem

Nº - Número

p.p. - Pontos percentuais

## **II .ANÁLISE DE RESULTADOS**

## II. ANÁLISE DE RESULTADOS

### 1. ASPETOS ESTRUTURAIS DAS EMPRESAS

Os dados em análise referem-se a 265 862 empresas em 2013 (Quadro 1), das quais cerca de 85% correspondiam a empresas até 9 trabalhadores. As empresas com 250 ou mais pessoas ao serviço constituíam 0,3 do total.

Estas empresas empregavam 2 558,6 milhares de trabalhadores (Quadro 2). Estes concentravam-se essencialmente nas *Indústrias Transformadoras* e no *Comércio e Reparação* (22,2% e 19,7%, respetivamente).

Os homens representavam cerca de 53% do total de pessoas ao serviço (Quadro 3), predominando essencialmente no sector da *Construção* e nas *Indústrias Extrativas*. Por seu turno, nos sectores de *Atividades de Saúde humana e Apoio social e Educação*, as mulheres representavam mais de 2/3 do total de pessoas a trabalhar nestes sectores.

A maioria dos trabalhadores pertencia ao grupo etário dos 45 a 64 anos (Quadro 4).

O grupo de profissões dominante (CPP 2010) era o dos *Trabalhadores dos serviços pessoais, de proteção e segurança e vendedores* (Quadro 7).

A habilitação literária mais comum era o *ensino básico* (Quadro 5), representando mais de metade do total de trabalhadores.

## 2. EMPRESAS E FREQUÊNCIA DE FORMAÇÃO PROFISSIONAL

As obrigações legais instituídas pelo Código do Trabalho em matéria de formação profissional possibilitam, em alternativa à obrigatoriedade de 35 horas de formação profissional<sup>2</sup>, que essas horas possam ser utilizadas ao abrigo do regime de trabalhador estudante ou em processo de Reconhecimento, Validação e Certificação de Competências (RVCC). Sempre que tal não suceda e em determinadas situações previstas na Lei, é admissível o recurso ao crédito de horas para a frequência da formação ou a compensação financeira. De acordo com os resultados obtidos no Relatório Anual de Formação de 2013 apenas 18,5% do total de empresas se enquadraram em, pelo menos, uma destas três situações (Quadro 10). Refira-se que existem diferenças substanciais consoante se trate de empresas de menor ou de maior dimensão. Assim, em 2013, 13,5% das empresas até 9 trabalhadores promoveram atividades de formação e/ou educação enquanto no escalão de 250 ou mais pessoas este valor atingia 94,6% das empresas.

Por atividade económica destacaram-se o sector de *Eletricidade, Gás e Água* (54% das empresas promoveram atividades de formação e/ou educação) e o de *Captação, Tratamento, Distribuição de Água e Saneamento* (50%). Em oposição, o sector da *Agricultura* e o sector de *Alojamento, Restauração e similares* registaram as menores taxa de execução de atividades de formação e/ou educação, não chegando a 12%.

A maioria das atividades de formação e/ou educação patrocinadas pelas empresas consistiu em ações de formação profissional. Assim, 17,2% do total de empresas promoveram este tipo de formação (Quadro 8). As outras modalidades admissíveis pelo Código do Trabalho, em termos do cumprimento da legislação relativa à formação, foram adotadas por menos de 1% do total de empresas.

A maioria dos trabalhadores frequentou ações de formação relativa a *direito adquirido no ano de referência* (80,7%). Quanto à formação efetuada por *direito adquirido nos dois anos anteriores*, esta abrangeu 10,5% do total de trabalhadores em formação. Os trabalhadores que frequentaram ações de formação realizada *por antecipação do direito* constituíram 4,7% do total de trabalhadores em formação em 2013.

Relativamente à *iniciativa da formação* (Quadro 20), esta pertenceu maioritariamente ao *empregador* (90,9% dos trabalhadores em ações de formação em 2013 participaram em formação de iniciativa do empregador). Seguiu-se frequência de ações de *iniciativa da empresa utilizadora de mão-de-obra* (6,1%).

---

<sup>2</sup> Esta obrigatoriedade deverá abranger anualmente, no mínimo, 10% dos trabalhadores. O direito à formação é aferido no final de um período de 3 anos, findos os quais a média anual de cada trabalhador não deverá ser inferior a 35 horas, ou no caso de contratação a termo, proporcionais à duração do contrato.

Os trabalhadores que participaram em ações de formação cuja iniciativa pertenceu ao *trabalhador*<sup>3</sup> corresponderam a 5,4% do total.

Maioritariamente, os trabalhadores frequentaram ações de formação em *horário laboral* (88,7% do total de trabalhadores em formação em 2013), seguindo-se o tipo de *horário misto* (laboral e pós laboral). O *horário pós laboral* abrangeu 9% do total de trabalhadores em ações de formação (Quadro 22).

As entidades formadoras (Quadro 24) foram na maioria dos casos a *própria empresa* (66,8% dos trabalhadores em formação, frequentaram ações concebidas e organizadas pela empresa), seguindo-se os trabalhadores que participaram em ações ministradas por *empresas de formação* (26%).

Por *área de educação e formação* (CNAEF 2005), destacou-se a *área de Segurança e higiene no trabalho* que representou 19,4% do total de trabalhadores em ações de formação (Quadro 25), seguindo-se a relativa a *Enquadramento na organização/empresa* (11%).

Por seu turno, o maior volume de horas de formação registou-se nas áreas de *Finanças, Contabilidade e Gestão* (34,6 do total de horas de formação promovida pelas empresas), seguindo-se a formação no âmbito do *Enquadramento na organização/empresa* com 10,3% do total de horas.

O número de trabalhadores que frequentaram ações de formação foi de 954 milhares. Tal como referido para as empresas com formação, também a taxa de participação em formação varia positivamente consoante seja maior o escalão de pessoal ao serviço a que a empresa pertence, sendo a probabilidade de participar em ações de formação tanto maior quanto maior a dimensão da empresa (Quadro 14). Assim, nas empresas até 9 pessoas ao serviço, a taxa de participação relativamente ao total de trabalhadores era de 11,5%, elevando-se para 63,6% nas empresas com 250 ou mais pessoas.

A taxa de participação em ações de formação, por sexo, é ligeiramente superior nas mulheres (Quadro 27) registando uma diferença de 1,8 p.p. relativamente aos homens.

Por escalão etário, observou-se que a participação em ações de formação é mais intensa no escalão entre *18 e 34 anos* (40,9%), registando-se um decréscimo a partir deste escalão. Isto é, o aumento de idade conduz a um decréscimo da probabilidade de receber formação profissional (Quadro 29).

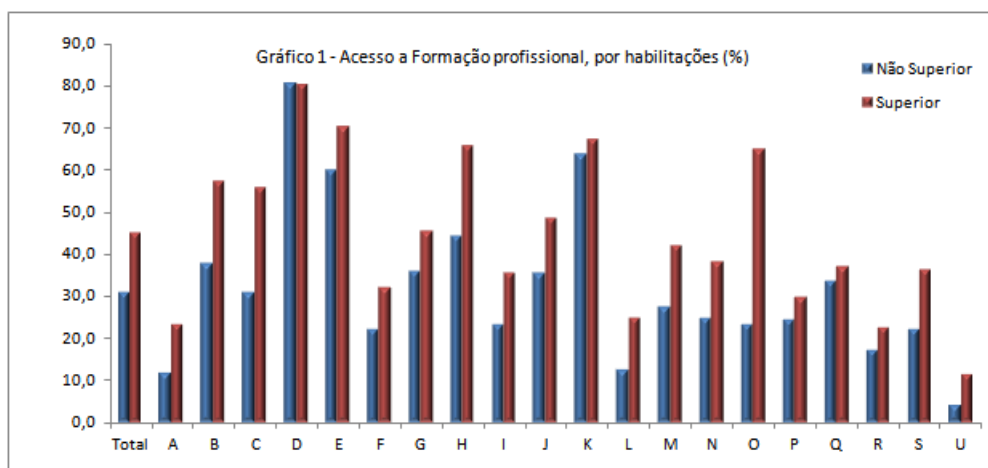
Ao analisar o acesso à formação por *habilitações literárias*, verificou-se que este é maior nos níveis de habilitação superiores que nos níveis de habilitações não superiores (gráfico 1). Dos níveis analisados, foi no grupo dos detentores de *mestrado* seguindo-se o dos que tinham o grau de *licenciatura*, que o peso da participação em formação foi maior (48% e 45%, respetivamente). Por atividade económica, apenas no

---

<sup>3</sup> Art.131º, lei 7/2009 de 12 de Fevereiro



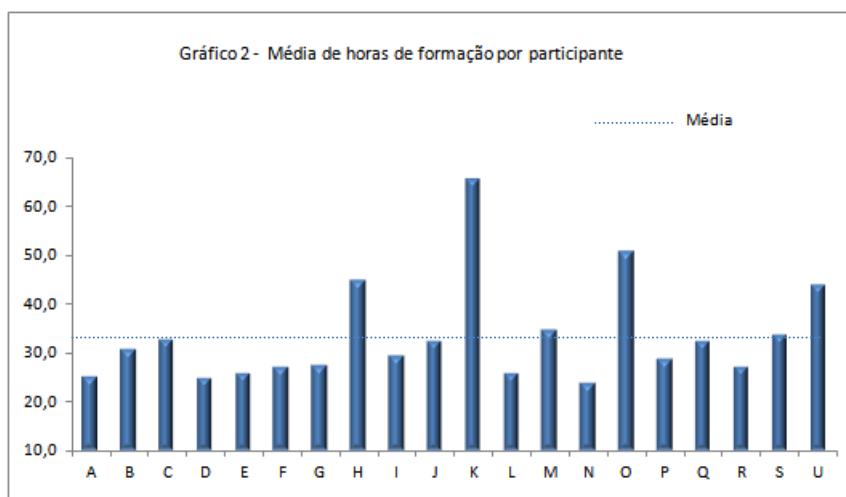
sector de *Eletricidade, Gás e Água* existia pouca diferença no acesso a formação, apresentando inclusive o grupo dos trabalhadores com habilitações de nível não superior uma ligeira vantagem. Em contrapartida, a *Administração pública e defesa; Segurança social obrigatória* <sup>4</sup> foi o sector em que a discrepância no acesso por nível de habilitação foi mais. Assim, em 2013, 64,7% dos trabalhadores com habilitações de nível superior participaram em ações de formação por oposição à taxa de participação de trabalhadores com habilitações de nível não superior, que se situou em 23,2%.



A análise por profissão revelou que os trabalhadores pertencentes a grupos profissionais mais qualificados acedem mais a formação profissional que aqueles cujas profissões são tecnicamente menos exigentes. Assim, os *Especialistas das atividades intelectuais e científicas* e os *Técnicos e profissionais de nível intermédio* apresentaram taxas de acesso superiores a 43%, enquanto o acesso a formação dos *Trabalhadores não qualificados* não atingiu 26%.

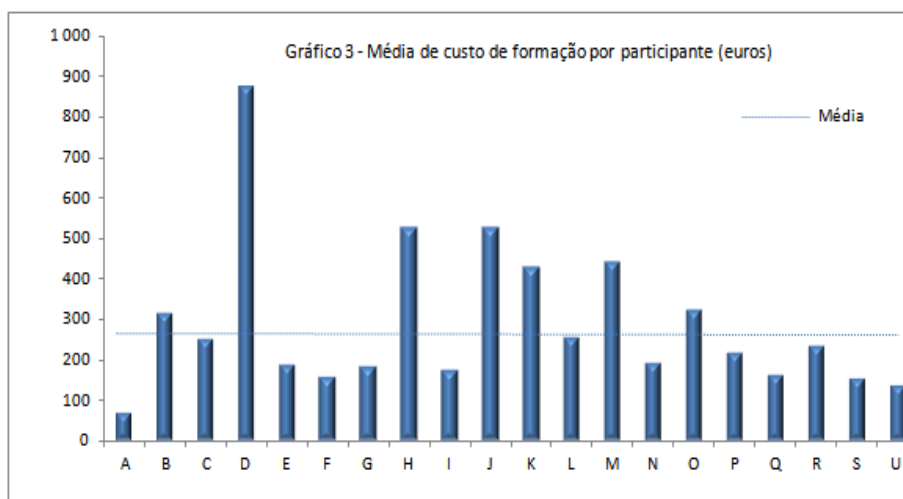
Em 2013, as empresas declararam ter proporcionado aos seus trabalhadores 31 304 milhares de horas de formação, o que correspondeu a uma média por trabalhador em formação, de 32,8 horas (Quadro 37). No gráfico 3 é possível observar as médias de horas por participante, em cada uma das atividades económicas, verificando-se que foram os sectores de *Atividades Financeiras e de Seguros* e a *Administração pública e defesa; Segurança social obrigatória* que registaram as médias mais elevadas (65,3 e 50,8 horas, respetivamente).

<sup>4</sup> Esta atividade é apenas parcialmente coberta, dado que a portaria que regulamente a entrega do Relatório Único não se aplica às entidades que só têm emprego público (Portaria nº55/2010 de 21 de Janeiro). Assim, as entidades da administração pública que constam neste relatório são as que tinham trabalhadores com contrato individual de trabalho



Os custos com formação reportados pelas empresas em 2013 foram 247 235 milhares de euros. Deste total, 90,2% foi suportado pela empresa e o restante referia-se a fontes de financiamento externo, nomeadamente, verbas provenientes do FSE (55,4% do total do financiamento externo). Refira-se a propósito dos custos suportados pela empresa, que mais de metade era relativo a horas pagas e não trabalhadas, isto é, horas remuneradas e ocupadas em formação (Quadro 38).

A média de custo por trabalhador em formação foi de 260 euros.

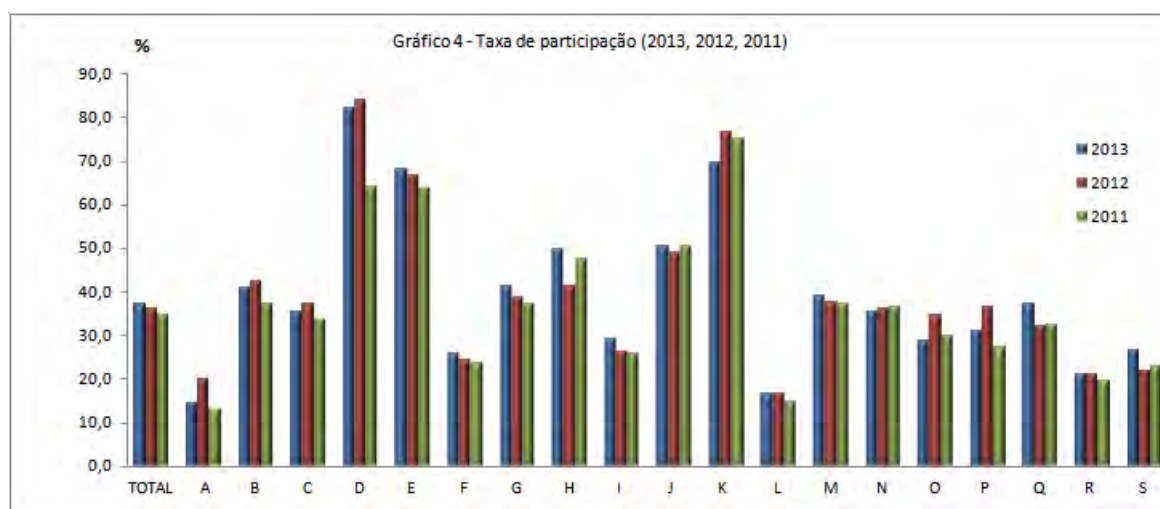


Por sector de atividade económica, as médias mais elevadas de custo por trabalhador verificaram-se na *Eletricidade, Gás e Água* (873,1 euros), seguindo-se o sector de *Transportes e Armazenagem* (527,3 euros) e as *Atividades de Informação e Comunicação* (525,5 euros).

### 3. EVOLUÇÃO DOS PRINCIPAIS INDICADORES DE FORMAÇÃO PROFISSIONAL (2011, 2012, 2013)

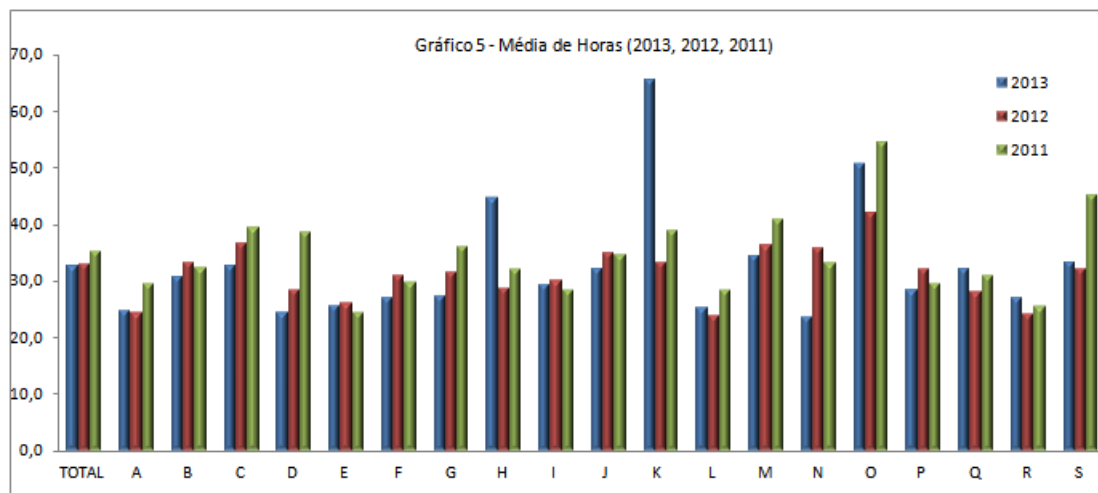
A taxa de participação em ações formação profissional apresentou uma evolução positiva ao longo dos três anos em análise tendo passado de 34,9% em 2011 para 36,3% em 2012 e atingindo 37,3% do total de trabalhadores em 2013.

De um modo geral, no conjunto de atividades existiu um acréscimo da taxa de participação ao longo dos três anos. De 2011 para 2012 esse acréscimo foi de 4,3% com destaque para a *Agricultura, Produção Animal e Pesca* (52,7% de aumento). Em sentido inverso, o sector de *Transportes e Armazenagem, Outras* registarou uma descida da taxa de participação de 13,4%. De 2012 para 2013, o sector da *Agricultura, Produção Animal e Pesca* registou um decréscimo foi de 27,7% (em contraste com o que sucedeu de 2011 para 2012). Em contrapartida, os sectores de *Outras Atividades de Serviços, Transportes e Armazenagem, e Atividades de Saúde Humana* registaram aumentos na taxa de participação de 23,5%, 20% e 16,3%, respetivamente.



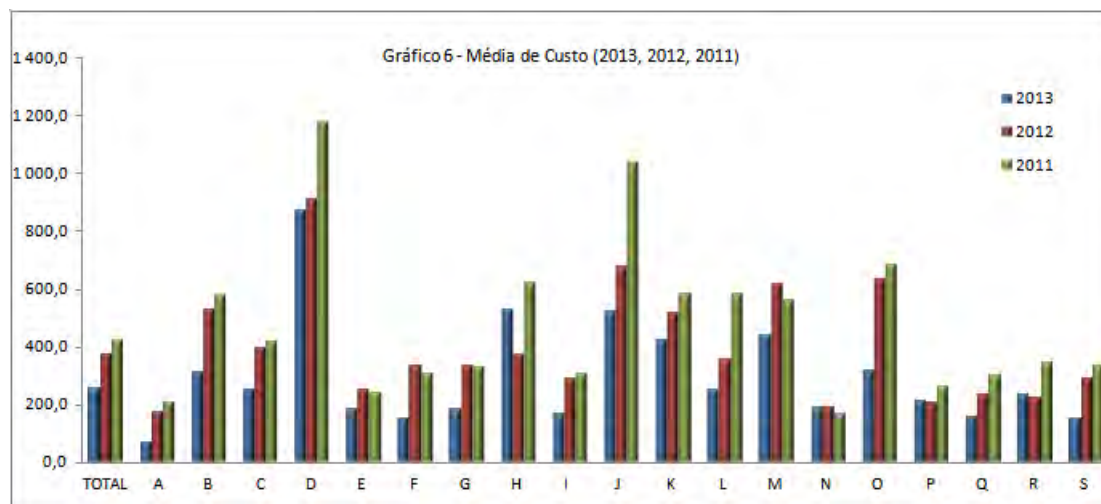
De 2011 para 2013 existiu uma diminuição da média de horas de formação por participante de 7,5%, passando de 35,4 para 32,8 horas.

Por atividade económica, a maior descida registou-se na *Eletricidade, Gás e Água Educação* (passando de 38,9 horas em 2011 para 34,6 horas em 2013) e o maior acréscimo nas *Atividades Financeiras e de Seguros* (a média por participante passou de 39,2 horas em 2011 para 65,3 horas em 2013).



No que se refere à média de custo por participante, esse valor decresceu ao longo dos três anos, sendo esse decréscimo de 38,9% de 2011 para 2013.

Por atividade económica, apenas o sector de *Atividades Administrativas e dos Serviços de Apoio* registou subida (12,1%) passando de uma média de 171,4 euros em 2010 para 192,1 euros em 2013. A maior descida ocorreu no sector da *Agricultura, Produção Animal e Pesca* que em 2011 registou um custo médio de 209,3 euros por participante e em 2013 esse valor foi de 67,7 euros.



### **III .NOTAS EXPLICATIVAS E CONCEITOS**

### **III. NOTAS EXPLICATIVAS E CONCEITOS**

#### **1. NOTAS EXPLICATIVAS**

##### **Cobertura e método de recolha**

A obrigatoriedade de entrega do Relatório Único (RU) é de âmbito nacional e aplica-se a todas as entidades empregadoras abrangidas pelo Código do Trabalho (Lei 7/2009 de 12 de Fevereiro) e legislação específica dele decorrente, independentemente da dimensão ou atividade económica. Estão excluídos os serviços e órgãos abrangidos pelo Regime do Contrato de Trabalho em Funções Públicas, uma vez que têm legislação específica.

A resposta é efetuada exclusivamente via Web, num ponto de acesso único para o Continente e a Região Autónoma da Madeira. As entidades com sede ou estabelecimentos na Região Autónoma dos Açores entregam o RU correspondente através de uma plataforma exclusiva do serviço regional competente.

A informação a constar nos anexos não observa o mesmo período de referência. Assim, o período de referência do anexo A é o mês de outubro ou 31 de outubro, consoante as variáveis, o do anexo O é predominantemente 31 de dezembro e o anexo C refere-se à totalidade do ano. Deste modo, o nº de trabalhadores nos diferentes anexos pode não ser coincidente.

##### **Ficheiro de dados**

O ficheiro de dados resultou da junção de 3 ficheiros: anexo C do Relatório Único, variáveis provenientes do anexo A (Quadro de Pessoal) caracterizadoras da empresa e do trabalhador e ainda das variáveis relativas a custos com formação existentes no anexo O. Refira-se que deste último ficheiro e relativamente às empresas que indicaram custos de formação, somente foram consideradas as empresas que no anexo C indicaram ter tido trabalhadores em formação.

A informação foi recolhida e validada através de uma aplicação própria e posteriormente tratada em IBM SPSS Statistics 22.0.

## 2. CONCEITOS

*Pessoas ao serviço* - Número de pessoas ao serviço em 31 de Outubro, considerando: os trabalhadores por conta de outrem (TCO), os trabalhadores familiares não remunerados, o(s) empregador(es) quando exerça(m) funções na Empresa/Entidade (por exemplo, o proprietário/sócio-gerente) e os membros ativos de cooperativas.

Inclua os estágios profissionais, os de qualificação de emprego e todos os estágios com contrato de trabalho (não inclua os estágios curriculares). Exclua todas as pessoas ausentes há mais de um mês, relativamente à data de atualização deste campo.

Nota: os Trabalhadores a trabalhar na entidade e cuja remuneração é suportada por outra (ex: Trabalhadores temporários), devem constar naquela a que estão vinculados.

*Formação Contínua*<sup>5</sup> - Entende-se por formação contínua a que seja qualificante para as tarefas desempenhadas pelo trabalhador, de acordo com o Artigo 131.º da Lei n.º 7/2009, de 12 de fevereiro.

Esta formação “pode ser desenvolvida pelo empregador, por entidade formadora certificada para o efeito ou por estabelecimento de ensino reconhecido pelo ministério competente (...)” (n.º 3 do Artigo 131.º da Lei n.º 7/2009, de 12 de fevereiro)

NOTA: Os trabalhadores cedidos a outras entidades (no âmbito do n.º 1 do Artigo 289.º da Lei n.º 7/2009, de 12 de fevereiro) devem ser considerados no Anexo da Entidade cedente, exceto se a formação for ministrada pelo cessionário e, nesse caso, devem constar do Anexo do cessionário.

---

<sup>5</sup> Dado que o do Relatório Único é uma fonte administrativa cujo principal objetivo é a aferição do cumprimento do Código do Trabalho, este conceito deriva essencialmente da legislação, não sendo portanto coincidente com o conceito de formação contínua vigente no Instituto Nacional de Estatística e utilizado em operações estatísticas.

## **IV .QUADROS**



Quadro 1 - Número de empresas em outubro de 2013 segundo o escalão de pessoal ao serviço, por atividade económica

CONTINENTE

Atividades (CAE Rev-3)	Escalão de pessoal ao serviço					
	Total	1 - 9 Pessoas	10 - 49 Pessoas	50 - 249 Pessoas	250 - 499 Pessoas	500 ou Mais Pessoas
Total	265 862	226 755	32 674	5 613	473	347
A Agricultura, prod. animal, caça, florest. e pesca	12 395	11 320	987	81	6	1
B Indústrias extrativas	589	387	179	19	3	1
C Indústrias transformadoras	32 643	22 109	8 392	1 900	167	75
10-12 Fabricação de prod. alimentares, bebidas e tabaco	5 692	3 957	1 449	253	22	11
13-15 Fab. têxteis e produtos têxteis, couro e produtos de couro	7 177	3 892	2 539	695	39	12
17-18 Fabr. de pasta, papel e seus artigos; Impressão e reprodução de suportes gravados	1 630	1 200	346	74	6	4
19-20 Fab.de coque, prod. petrolíferos refinados e de agl.de comb.; Fab. de prod. quím. e de fibras sint.ou art., excep. prod. farm.	501	297	155	43	4	2
21 Fab. de prod. farm. de base e de prep. farm.	96	34	30	26	4	2
22 Fab. de artigos de borracha e de mat. plásticas	716	333	284	88	8	3
23 Fab. de outros prod. minerais não met.	2 076	1 458	498	103	11	6
24-25 Metalúrgicas de base e produtos metálicos	5 917	4 393	1 256	247	19	2
26-28; 33 Fab. equip. informáticos, para comunic. e prod. eletrónicos e de óptica; Fabr. equip. eléctrico; fab. máq. e de equip. n.e.; Reparação máq. e equip.	2 742	1 908	649	144	25	16
29-30 Fab. veíc. auto. reboques, semi-reb., componentes p/veíc. auto.; Fab. outro equip. transporte	458	240	117	70	20	11
16,31,32 Outras indústrias transformadoras	5 638	4 397	1 069	157	9	6
D Eletricidade, gás, vapor, água quente e fria e ar frio	189	143	34	9	1	2
E Captação, tratamento e dist. de água; San., gestão de resíduos e despoluição	640	373	175	80	7	5
F Construção	27 952	23 958	3 564	395	24	11
G Comércio por grosso e a retalho; reparação de veículos automóveis e motociclos	73 631	65 840	6 949	749	50	43
45 Comércio, manutenção e reparação de veículos auto. e motociclos	11 840	10 749	957	125	7	2
46 Comércio por grosso, exceto veíc. auto. e motociclos	20 986	17 412	3 212	338	18	6
47 Comércio a retalho, exceto veíc. auto. e motociclos	40 805	37 679	2 780	286	25	35
H Transportes e Armazenagem	10 641	9 095	1 268	225	26	27
I Alojamento, restauração e similares	30 313	27 320	2 682	273	24	14
J Atividades de informação e comunicação	4 362	3 573	598	150	24	17
K Atividades financeiras e de seguros	3 582	3 116	323	113	13	17
L Atividades imobiliárias	6 033	5 799	216	16	2	-
M Atividades de consultoria, cient., téc. e sim.	20 799	19 180	1 422	168	18	11
N Actividades adm. e dos serv. de apoio	7 258	5 887	983	277	42	69
O Adm. pública e defesa; Seg. social obrig.	586	254	308	22	1	1
P Educação	3 602	2 673	711	203	10	5
Q Atividades de saúde humana e apoio social	14 586	11 157	2 621	725	40	43
R Atividades artísticas, de espect., desp. e rec.	2 849	2 492	294	57	4	2
S Outras atividades de serviços	13 201	12 071	965	151	11	3
U Ativ. dos org. internac. e out. inst. extra-territ.	11	8	3	-	-	-

Quadro 2 -Número de pessoas ao serviço nas empresas em 2013 segundo o escalão de pessoal ao serviço, por atividade económica

CONTINENTE

Atividades (CAE Rev-3)	Total	1 - 9 Pessoas	10 - 49 Pessoas	50 - 249 Pessoas	250 - 499 Pessoas	500 ou Mais Pessoas
Total	2 558 583	662 746	636 193	544 087	163 202	552 355
A Agricultura, prod. animal, caça, florest. e pesca	56 740	29 094	17 511	7 579	2 033	523
B Indústrias extrativas	8 662	1 582	3 650	1 483	947	1 000
C Indústrias transformadoras	568 856	81 399	173 873	184 465	58 113	71 006
10-12 Fabricação de prod. alimentares, bebidas e tabaco	86 700	15 599	28 015	25 569	7 669	9 848
13-15 Fab. têxteis e produtos têxteis, couro e produtos de couro	158 797	15 284	55 396	64 927	13 706	9 484
17-18 Fabr. de pasta, papel e seus artigos; Impressão e reprodução de suportes gravados	23 517	4 452	6 881	7 481	2 001	2 702
19-20 Fab.de coque, prod. petrolíferos refinados e de agl.de comb.; Fab. de prod. quím. e de fibras sint.ou art., excep. prod. farm.	13 386	1 120	3 627	4 665	1 422	2 552
21 Fab. de prod. farm. de base e de prep. farm.	6 198	134	626	3 015	1 285	1 138
22 Fab. de artigos de borracha e de mat. plásticas	22 489	1 398	5 985	9 484	2 589	3 033
23 Fab. de outros prod. minerais não met.	34 277	5 483	9 944	10 500	3 794	4 556
24-25 Metalúrgicas de base e produtos metálicos	72 956	15 513	26 227	23 105	6 334	1 777
26-28; 33 Fab. equip. informáticos, para comunic. e prod. eletrónicos e de óptica; Fabr. equip. eléctrico; fab. máq. e de equip. n.e.; Reparação máq. e equip.	61 935	6 632	13 734	13 942	8 794	18 833
29-30 Fab. veíc. auto. reboques, semi-reb., componentes p/veíc. auto.; Fab. outro equip. transporte	30 260	899	2 550	7 497	7 282	12 032
16,31,32 Outras indústrias transformadoras	58 341	14 885	20 888	14 280	3 237	5 051
D Eletricidade, gás, vapor, água quente e fria e ar frio	6 642	414	668	901	258	4 401
E Captação, tratamento e dist. de água; San., gestão de resíduos e despoluição	20 684	1 331	3 795	9 411	2 110	4 037
F Construção	199 836	78 398	64 053	37 094	8 732	11 559
G Comércio por grosso e a retalho; reparação de veículos automóveis e motociclos	503 468	189 753	125 472	69 511	17 753	100 979
45 Comércio, manutenção e reparação de veículos auto. e motociclos	64 026	31 610	16 951	11 678	2 478	1 309
motociclos	159 987	56 014	59 509	31 855	6 001	6 608
47 Comércio a retalho, exceto veíc. auto. e motociclos	279 455	102 129	49 012	25 978	9 274	93 062
H Transportes e Armazenagem	125 157	23 680	25 318	22 602	9 103	44 454
I Alojamento, restauração e similares	181 436	80 080	48 172	24 043	8 412	20 729
J Atividades de informação e comunicação	68 260	10 451	11 838	16 540	8 016	21 415
K Atividades financeiras e de seguros	82 087	7 794	7 021	11 214	4 511	51 547
L Atividades imobiliárias	18 739	13 001	3 632	1 375	731	-
M Actividades de consultoria, cient., téc. e sim.	111 534	51 869	25 951	16 314	6 061	11 339
N Actividades adm. e dos serv. de apoio	230 909	16 936	20 145	31 485	14 144	148 199
O Adm. pública e defesa; Seg. social obrig.	10 360	890	6 645	1 836	389	600
P Educação	50 822	8 487	15 561	18 936	3 364	4 474
Q Atividades de saúde humana e apoio social	222 990	32 034	57 409	68 103	13 534	51 910
R Atividades artísticas, de espect., desp. e rec.	20 997	6 003	6 213	5 996	1 218	1 567
S Outras atividades de serviços	70 321	29 515	19 218	15 199	3 773	2 616
U Ativ. dos org. internac. e out. inst. extra-territ.	83	35	48	-	-	-

Quadro 3 - Número de pessoas ao serviço nos estabelecimentos em 2013 segundo o sexo, por atividade económica

CONTINENTE

Atividades (CAE Rev-3)	Sexo		
	Total	Homens	Mulheres
Total	2 555 676	1 360 521	1 195 155
A Agricultura, prod. animal, caça, florest. e pesca	57477	38035	19 442
B Indústrias extrativas	8685	7785	900
C Indústrias transformadoras	566 564	329 725	236 839
10-12 Fabricação de prod. alimentares, bebidas e tabaco	84 902	43 978	40 924
13-15 Fab. têxteis e produtos têxteis, couro e produtos de couro	158 148	50 785	107 363
17-18 Fabr. de pasta, papel e seus artigos; Impressão e reprodução de suportes gravados	23 547	17 129	6 418
19-20 Fab.de coque, prod. petrolíferos refinados e de agl.de comb.; Fab. de prod. quím. e de fibras sint.ou art., excep. prod. farm.	13 121	9 358	3 763
21 Fab. de prod. farm. de base e de prep. farm.	6 198	2 613	3 585
22 Fab. de artigos de borracha e de mat. plásticas	22 411	15 624	6 787
23 Fab. de outros prod. minerais não met.	34 345	24 286	10 059
24-25 Metalúrgicas de base e produtos metálicos	73 030	60 455	12 575
26-28; 33 Fab. equip. informáticos, para comunic. e prod. eletrónicos e de óptica; Fabr. equip. eléctrico; fab. máq. e de equip. n.e.; Reparação máq. e equip.	61 833	44 340	17 493
29-30 Fab. veíc. auto. reboques, semi-reb., componentes p/veíc. auto.; Fab. outro equip. transporte	30 517	20 292	10 225
16,31,32 Outras indústrias transformadoras	58 512	40 865	17 647
D Eletricidade, gás, vapor, água quente e fria e ar frio	6 642	5 611	1 031
E Captação, tratamento e dist. de água; San., gestão de resíduos e despoluição	20 721	15 821	4 900
F Construção	197 944	178 243	19 701
G Comércio por grosso e a retalho; reparação de veículos automóveis e motociclos	501 601	258 886	242 715
45 Comércio, manutenção e reparação de veículos auto. e motociclos	63 775	53 202	10 573
46 Comércio por grosso, exceto veíc. auto. e motociclos	158 114	99 629	58 485
47 Comércio a retalho, exceto veíc. auto. e motociclos	279 712	106 055	173 657
H Transportes e Armazenagem	124 544	100 541	24 003
I Alojamento, restauração e similares	184 439	76 531	107 908
J Atividades de informação e comunicação	68 157	45 035	23 122
K Atividades financeiras e de seguros	83 701	43 670	40 031
L Atividades imobiliárias	18 455	8 646	9 809
M Atividades de consultoria, cient., téc. e sim.	111 886	52 125	59 761
N Atividades adm. e dos serv. de apoio	230 370	114 127	116 243
O Adm. pública e defesa; Seg. social obrig.	10 265	6 513	3 752
P Educação	53 165	14 933	38 232
Q Atividades de saúde humana e apoio social	222 574	33 340	189 234
R Atividades artísticas, de espect., desp. e rec.	21362	12194	9 168
S Outras atividades de serviços	67041	18727	48 314
U Ativ. dos org. internac. e out. inst. extra-territ.	83	33	50

Quadro 4 -Número de pessoas ao serviço nos estabelecimentos em 2013 segundo o escalão etário, por atividade económica

CONTINENTE

Atividades (CAE Rev-3)	Escalão etário							Ignorado
	Total	Menos de 18 anos	18 a 34 anos	35 a 44 anos	45 a 64 anos	65 e mais anos		
Total	2 555 676	823	846 240	802 128	877 850	25 060	3 575	
A Agricultura, prod. animal, caça, florest. e pesca	57 477	47	14 971	15 095	25 819	1 331	214	
B Indústrias extrativas	8 685	2	2 205	2 547	3 829	81	21	
C Indústrias transformadoras	566 564	284	166 307	183 486	211 617	4 261	609	
10-12 Fabricação de prod. alimentares, bebidas e tabaco	84 902	21	26 220	24 585	32 938	1 001	137	
13-15 Fab. têxteis e produtos têxteis, couro e produtos de couro	158 148	181	44 766	54 825	57 711	583	82	
17-18 Fabr. de pasta, papel e seus artigos; Impressão e reprodução de suportes gravados	23 547	6	6 445	7 563	9 292	198	43	
19-20 Fab.de coque, prod. petrolíferos refinados e de agl.de comb.; Fab. de prod. quím. e de fibras sint.ou art., excep. prod. farm.	13 121	1	3 380	3 730	5 835	146	29	
21 Fab. de prod. farm. de base e de prep. farm.	6 198	0	2 098	2 133	1 940	17	10	
22 Fab. de artigos de borracha e de mat. plásticas	22 411	7	7 781	7 217	7 207	168	31	
23 Fab. de outros prod. minerais não met.	34 345	4	7 909	10 990	15 138	257	47	
24-25 Metalúrgicas de base e produtos metálicos	73 030	33	23 508	22 179	26 449	771	90	
26-28; 33 Fab. equip. informáticos, para comunic. e prod. eletrónicos e de óptica; Fabr. equip. eléctrico; fab. máq. e de equip. n.e.; Reparação máq. e equip.	61 833	9	19 072	20 701	21 453	543	55	
29-30 Fab. veíc. auto. reboques, semi-reb., componentes p/veíc. auto.; Fab. outro equip. transporte	30 517	3	9 502	11 202	9 671	125	14	
16,31,32 Outras indústrias transformadoras	58 512	19	15 626	18 361	23 983	452	71	
D Eletricidade, gás, vapor, água quente e fria e ar frio	6 642	-	685	1 336	4 544	71	6	
E Captação, tratamento e dist. de água; San., gestão de resíduos e despoluição	20 721	1	5 788	7 040	7 754	133	5	
F Construção	197 944	49	53 723	64 075	78 160	1 688	249	
G Comércio por grosso e a retalho; reparação de veículos automóveis e motociclos	501 601	110	192 177	155 939	147 246	5 203	926	
H Transportes e Armazenagem	124 544	7	27 671	44 236	51 069	1 437	124	
I Alojamento, restauração e similares	184 439	177	70 743	46 637	64 776	1 923	183	
J Atividades de informação e comunicação	68 157	3	27 449	25 731	14 765	173	36	
K Atividades financeiras e de seguros	83 701	2	18 885	32 233	31 705	692	184	
L Atividades imobiliárias	18 455	1	4 202	6 230	7 373	505	144	
M Actividades de consultoria, cient., téc. e sim.	111 886	1	43 366	39 648	27 668	1 027	176	
N Actividades adm. e dos serv. de apoio	230 370	77	97 267	64 010	66 678	2 183	155	
O Adm. pública e defesa; Seg. social obrig.	10 265	-	3 156	3 325	3 708	71	5	
P Educação	53 165	-	15 035	17 965	19 265	817	83	
Q Atividades de saúde humana e apoio social	222 574	17	73 333	65 068	81 680	2 216	260	
R Atividades artísticas, de espect., desp. e rec.	21 362	30	8 145	6 468	6 420	267	32	
S Outras atividades de serviços	67 041	15	21 117	21 028	23 740	978	163	
U Ativ. dos org. internac. e out. inst. extra-territ.	83	-	15	31	34	3	-	

Quadro 5 - Número de pessoas ao serviço nos estabelecimentos em 2013 segundo as habilitações, por atividade económica

CONTINENTE

Atividades (CAE Rev-3)	Habilitações					Bacharelato	Licenciatura	Mestrado	Doutoramento	Ignorado
	Total	Inferior ao 1º ciclo do ens. básico	Ensino básico	Ensino secundário	Ensino pós secundário não superior					
Total	2 555 676	16 759	1 428 977	621 692	13 781	49 612	381 089	32 312	5 779	5 675
A Agricultura, prod. animal, caça, florest. e pesca	57 477	1 895	44 986	6 380	198	619	2 925	220	31	223
B Indústrias extrativas	8 685	147	6 695	1 146	13	98	523	55	2	6
C Indústrias transformadoras	566 564	4 149	405 689	102 444	1 805	7 447	39 295	4 272	450	1 013
10-12 Fabricação de prod. alimentares, bebidas e tabaco	84 902	1 038	60 599	14 876	247	1 144	6 308	443	73	174
13-15 Fab. têxteis e produtos têxteis, couro e produtos de couro	158 148	1 033	134 148	17 585	295	642	3 932	330	79	104
17-18 Fabr. de pasta, papel e seus artigos; Impressão e reprodução de suportes gravados	23 547	77	14 226	6 341	111	385	2 194	178	18	17
19-20 Fab.de coque, prod. petrolíferos refinados e de agl.de comb.; Fab. de prod. quím. e de fibras sint.ou art., excep. prod. farm.	13 121	47	5 897	3 645	50	450	2 669	261	26	76
21 Fab. de prod. farm. de base e de prep. farm.	6 198	6	1 751	2 091	18	197	1 843	236	50	6
22 Fab. de artigos de borracha e de mat. plásticas	22 411	122	13 881	5 429	91	355	2 065	250	20	198
23 Fab. de outros prod. minerais não met.	34 345	338	25 077	5 671	124	543	2 366	161	17	48
24-25 Metalúrgicas de base e produtos metálicos	73 030	415	51 688	13 903	286	1 018	5 011	613	44	52
26-28; 33 Fab. equip. informáticos, para comunic. e prod. eletrónicos e de óptica; Fabr. equip. eléctrico; fab. máq. e de equip. n.e.; Reparação máq e equip	61 833	386	34 206	16 883	317	1 332	7 122	1 270	75	242
29-30 Fab. veíc. auto. reboques, semi-reb., componentes p/veíc. auto.; Fab. outro equip. transporte	30 517	102	19 123	7 520	105	734	2 614	265	14	40
16,31,32 Outras indústrias transformadoras	58 512	585	45 093	8 500	161	647	3 171	265	34	56
D Eletricidade, gás, vapor, água quente e fria e ar frio	6 642	6	2 480	2 090	20	254	1 389	193	191	19
E Captação, tratamento e dist. de água; San., gestão de resíduos e despoluição	20 721	249	12 741	4 029	191	311	2 876	271	22	31
F Construção	197 944	1 963	146 913	25 891	803	3 424	16 815	1 425	147	563
G Comércio por grosso e a retalho; reparação de veículos automóveis e motociclos	501 601	1 344	268 284	161 119	2 600	8 548	54 053	3 783	500	1 370
45 Comércio, manutenção e reparação de veículos auto. e motociclos	63 775	187	43 646	14 963	226	802	3 684	196	28	43
46 Comércio por grosso, exceto veíc. auto. e motociclos	158 114	501	80 746	46 423	1 051	3 922	23 238	1 668	205	360
47 Comércio a retalho, exceto veíc. auto. e motociclos	279 712	656	143 892	99 733	1 323	3 824	27 131	1 919	267	967
H Transportes e Armazenagem	124 544	301	75 720	34 417	267	1 618	11 333	709	37	142
I Alojamento, restauração e similares	184 439	1 520	128 702	42 225	806	1 597	8 178	461	84	866
J Atividades de informação e comunicação	68 157	14	6 283	21 739	753	3 582	31 621	3 894	195	76
K Atividades financeiras e de seguros	83 701	96	8 819	32 125	739	3 473	35 757	2 526	137	29
L Atividades imobiliárias	18 455	137	7 486	5 838	191	556	3 890	242	47	68
M Actividades de consultoria, cient., téc. e sim.	111 886	104	18 460	34 315	1 315	5 191	45 962	5 341	914	284
N Actividades adm. e dos serv. de apoio	230 370	2 920	134 452	65 114	1 336	3 125	20 971	1 745	260	447
O Adm. pública e defesa; Seg. social obrig.	10 265	62	6 150	2 634	24	92	1 095	172	31	5
P Educação	53 165	238	12 948	10 330	595	2 048	22 785	2 426	1 701	94
Q Atividades de saúde humana e apoio social	222 574	1 151	100 800	46 219	1 186	5 676	63 602	2 934	729	277
R Atividades artísticas, de espect., desp. e rec.	21 362	107	8 206	6 999	406	532	4 617	370	76	49
S Outras atividades de serviços	67 041	356	33 146	16 609	532	1 420	13 373	1 268	225	112
U Ativ. dos org. internac. e out. inst. extra-territ.	83	-	17	29	1	1	29	5	-	1

Quadro 6 - Número de pessoas ao serviço nos estabelecimentos em 2013 segundo a situação na profissão, por atividade económica

CONTINENTE	Situação na profissão					
	Total	Empregador	Trab. por conta de outrem	Trab. familiar não remunerado	Membro activo de cooperativa de produção	Outra situação
Atividades (CAE Rev-3)						
Total	2 555 676	163 886	2 384 121	1 097	933	5 639
A Agricultura, prod. animal, caça, florest. e pesca	57 477	4 763	52 455	85	62	112
B Indústrias extrativas	8 685	365	8 319	1	-	-
C Indústrias transformadoras	566 564	24 552	541 161	131	257	463
10-12 Fabricação de prod. alimentares, bebidas e tabaco	84 902	3 976	80 790	48	17	71
13-15 Fab. têxteis e produtos têxteis, couro e produtos de couro	158 148	5 463	152 599	22	0	64
17-18 Fabr. de pasta, papel e seus artigos; Impressão e reprodução de suportes gravados	23 547	1 325	22 196	7	6	13
19-20 Fab.de coque, prod. petrolíferos refinados e de agl.de comb.; Fab. de prod. quím. e de fibras sint.ou art., excep. prod. farm.	13 121	340	12 754	1	0	26
21 Fab. de prod. farm. de base e de prep. farm.	6 198	32	6 132	0	0	34
22 Fab. de artigos de borracha e de mat. plásticas	22 411	645	21 744	3	3	16
23 Fab. de outros prod. minerais não met.	34 345	1 540	32 711	5	71	18
24-25 Metalúrgicas de base e produtos metálicos	73 030	4 815	68 118	15	16	66
26-28; 33 Fab. equip. informáticos, para comunic. e prod. eletrónicos e de óptica; Fabr. equip. eléctrico; fab. máq. e de equip. n.e.; Reparação máq. e equip.	61 833	2 231	59 500	6	0	96
29-30 Fab. veíc. auto. reboques, semi-reb., componentes p/veíc. auto.; Fab. outro equip. transporte	30 517	326	30 158	1	0	32
16,31,32 Outras indústrias transformadoras	58 512	3 859	54 459	23	144	27
D Eletricidade, gás, vapor, água quente e fria e ar frio	6 642	59	6 577	-	-	6
E Captação, tratamento e dist. de água; San., gestão de resíduos e despoluição	20 721	337	20 353	2	-	29
F Construção	197 944	19 377	178 328	71	37	131
G Comércio por grosso e a retalho; reparação de veículos automóveis e motociclos	501 601	48 162	452 371	338	104	626
45 Comércio, manutenção e reparação de veículos auto. e motociclos	63 775	8 353	55 298	31	-	93
46 Comércio por grosso, exceto veíc. auto. e motociclos	158 114	15 706	142 106	51	67	184
47 Comércio a retalho, exceto veíc. auto. e motociclos	279 712	24 103	254 967	256	37	349
H Transportes e Armazenagem	124 544	7 195	116 904	24	313	108
I Alojamento, restauração e similares	184 439	17 388	166 559	285	30	177
J Atividades de informação e comunicação	68 157	3 155	64 630	9	1	362
K Atividades financeiras e de seguros	83 701	2 365	80 489	2	-	845
L Atividades imobiliárias	18 455	3 297	15 074	8	-	76
M Actividades de consultoria, cient., téc. e sim.	111 886	13 377	97 511	56	13	929
N Actividades adm. e dos serv. de apoio	230 370	4 591	225 603	20	4	152
O Adm. pública e defesa; Seg. social obrig.	10 265	-	10 222	-	-	43
P Educação	53 165	2 310	50 566	15	88	186
Q Atividades de saúde humana e apoio social	222 574	6 675	215 109	27	1	762
R Atividades artísticas, de espect., desp. e rec.	21 362	1 350	19 836	3	16	157
S Outras atividades de serviços	67 041	4 568	61 973	20	7	473
U Ativ. dos org. internac. e out. inst. extra-territ.	83	-	81	-	-	2

Quadro 7 - Número de pessoas ao serviço nos estabelecimentos em 2013 segundo a profissão (CPP 2010), por atividade económica

CONTINENTE

Atividades (CAE Rev-3)	Profissão (CPP 2010)										
	Total	Dirigentes, diretores e gestores	Espec. ativ. intelectuais e científicas	Téc. e profiss. nível intermédio	Pessoal administrativo	Serv. pess., segurança e vendedores	Trab. agric, pesca e floresta	Trab. indúst, constr. e artif.	Op. instal. e máquinas e trab. montagem	Trab. não qualificados	
Total	2 555 676	238 694	259 484	246 040	324 340	508 505	31 985	366 319	266 960	313 349	
A Agricultura, prod. animal, caça, florest. e pesca	57 477	5 120	1 300	1 545	2 095	870	21 851	1 294	3 718	19 684	
B Indústrias extrativas	8 685	590	410	681	529	66	5	1 911	3 699	794	
C Indústrias transformadoras	566 564	37 785	22 919	53 495	45 902	18 650	1 342	186 550	148 314	51 607	
10-12 Fabricação de prod. alimentares, bebidas e tabaco	84 902	6 322	2 593	6 182	8 728	11 925	1 009	23 559	12 834	11 750	
13-15 Fab. têxteis e produtos têxteis, couro e produtos de couro	158 148	7 797	1 870	9 179	9 453	1 418	23	48 294	70 604	9 510	
17-18 Fabr. de pasta, papel e seus artigos; Impressão e reprodução de suportes gravados	23 547	2 118	1 138	2 757	2 764	598	32	7 357	4 793	1 990	
19-20 Fab.de coque, prod. petrolíferos refinados e de agl.de comb.; Fab. de prod. quím. e de fibras sint.ou art., excep. prod. farm.	13 121	867	1 634	3 732	1 704	722	56	486	2 787	1 133	
21 Fab. de prod. farm. de base e de prep. farm.	6 198	347	1 593	1 271	753	126	1	156	918	1 033	
22 Fab. de artigos de borracha e de mat. plásticas	22 411	1 292	1 267	2 163	2 140	257	8	2 109	11 026	2 149	
23 Fab. de outros prod. minerais não met.	34 345	2 554	1 177	3 397	2 888	477	6	11 794	8 300	3 752	
24-25 Metalúrgicas de base e produtos metálicos	73 030	6 394	3 032	7 421	5 606	855	9	35 251	7 042	7 420	
26-28; 33 Fab. equip. informáticos, para comunic. e prod. eletrónicos e de óptica; Fabr. equip. eléctrico; fab. máq. e de equip. n.e.; Repar. máq e equip	61 833	3 740	5 789	9 682	5 404	1 151	12	20 486	10 825	4 744	
29-30 Fab. veíc. auto. reboques, semi-reb., componentes p/veíc. auto.; Fab. outro equip. transporte	30 517	1 011	1 369	3 507	2 357	144	1	9 274	11 683	1 171	
16,31,32 Outras indústrias transformadoras	58 512	5 343	1 457	4 204	4 105	977	185	27 784	7 502	6 955	
D Eletricidade, gás, vapor, água quente e fria e ar frio	6 642	416	1 342	2 471	530	46	0	1 609	88	140	
E Captação, tratamento e dist. de água; San., gest. resíduos e despoluição	20 721	833	1 950	3 634	2 203	409	334	1 642	3 070	6 646	
F Construção	197 944	22 546	14 355	21 612	11 152	1 605	435	92 329	12 948	20 962	
G Comércio por grosso e a retalho; reparação de veículos automóveis e motociclos	501 601	66 932	25 028	41 595	62 030	203 299	1 670	48 970	17 524	34 553	
H Transportes e Armazenagem	124 544	8 865	4 799	9 792	26 912	7 737	158	4 714	54 863	6 704	
I Alojamento, restauração e similares	184 439	23 816	1 368	5 315	11 698	100 422	569	3 692	863	36 696	
J Atividades de informação e comunicação	68 157	7 268	35 014	14 483	7 647	1 692	3	560	119	1 371	
K Atividades financeiras e de seguros	83 701	16 298	11 299	16 842	36 893	1 026	2	82	176	1 083	
L Atividades imobiliárias	18 455	4 836	1 379	2 143	4 272	1 576	338	783	224	2 904	
M Atividades de consultoria, cient., téc. e sim.	111 886	15 437	35 030	22 380	25 802	3 427	128	2 600	910	6 172	
N Atividades adm. e dos serv. de apoio	230 370	7 351	8 567	13 085	44 281	47 294	3 160	15 954	13 930	76 748	
O Adm. pública e defesa; Seg. social obrig.	10 265	143	672	1 131	1 624	4 189	56	135	1 192	1 123	
P Educação	53 165	3 518	24 975	2 706	5 402	10 436	118	233	476	5 301	
Q Atividades de saúde humana e apoio social	222 574	9 159	55 329	22 512	22 372	79 070	454	1 200	2 653	29 825	
R Atividades artísticas, de espect., desp. e rec.	21 362	2 369	2 399	4 634	4 554	3 193	479	443	690	2 601	
S Outras atividades de serviços	67 041	5 407	11 341	5 958	8 425	23 491	883	1 618	1 491	8 427	
U Ativ. dos org. internac. e out. inst. extra-territ.	83	5	8	26	17	7	0	0	12	8	

Quadro 8 - Número e percentagem de empresas em 2013, segundo a situação face à frequência de formação, por atividade económica

CONTINENTE

Atividades (CAE Rev-3)	Situação face à frequência de formação		Atribuíram compensação monetária ou crédito de horas		Com trab. em regime trab. estudante ou em processo de RVCC	
	Nº	%	Nº	%	Nº	%
Total	45 742	17,2	2 402	0,9	2 246	0,8
A Agricultura, prod. animal, caça, florest. e pesca	1 146	9,2	82	0,7	70	0,6
B Indústrias extrativas	182	30,9	11	1,9	6	1,0
C Indústrias transformadoras	6 382	19,6	340	1,0	306	0,9
10-12 Fabricação de prod. alimentares, bebidas e tabaco	1 159	20,4	55	1,0	57	1,0
13-15 Fab. têxteis e produtos têxteis, couro e produtos de couro	771	10,7	68	0,9	45	0,6
17-18 Fabr. de pasta, papel e seus artigos; Impressão e reprodução de suportes gravados	324	19,9	19	1,2	16	1,0
19-20 Fab.de coque, prod. petrolíferos refinados e de agl.de comb.; Fab. de prod. quím. e de fibras sint.ou art., excep. prod. farm.	219	43,7	8	1,6	11	2,2
21 Fab. de prod. farm. de base e de prep. farm.	60	62,5	3	3,1	5	5,2
22 Fab. de artigos de borracha e de mat. plásticas	310	43,3	8	1,1	15	2,1
23 Fab. de outros prod. minerais não met.	486	23,4	21	1,0	26	1,3
24-25 Metalúrgicas de base e produtos metálicos	1 301	22,0	68	1,1	50	0,8
26-28; 33 Fab. equip. informáticos, para comunic. e prod. eletrónicos e de óptica; Fabr. equip. eléctrico; fab. máq. e de equip. n.e.; Reparação máq. e equip.	770	28,1	27	1,0	34	1,2
29-30 Fab. veíc. auto. reboques, semi-reb., componentes p/veíc. auto.; Fab. outro equip. transporte	178	38,9	5	1,1	7	1,5
16,31,32 Outras indústrias transformadoras	804	14,3	58	1,0	40	0,7
D Eletricidade, gás, vapor, água quente e fria e ar frio	101	53,4	2	1,1	1	0,5
E Captação, tratamento e dist. de água; San., gestão de resíduos e despoluição	309	48,3	10	1,6	17	2,7
F Construção	3 751	13,4	313	1,1	236	0,8
G Comércio por grosso e a retalho; reparação de veículos automóveis e motociclos	11 466	15,6	310	0,4	299	0,4
45 Comércio, manutenção e reparação de veículos auto. e motociclos	2 000	16,9	109	0,9	120	1,0
46 Comércio por grosso, exceto veíc. auto. e motociclos	3 854	18,4	200	1,0	176	0,8
47 Comércio a retalho, exceto veíc. auto. e motociclos	5 612	13,8	1	0,0	3	0,0
H Transportes e Armazenagem	1 981	18,6	91	0,9	95	0,9
I Alojamento, restauração e similares	3 042	10,0	319	1,1	216	0,7
J Atividades de informação e comunicação	1 022	23,4	76	1,7	58	1,3
K Atividades financeiras e de seguros	1 070	29,9	45	1,3	42	1,2
L Atividades imobiliárias	676	11,2	59	1,0	54	0,9
M Actividades de consultoria, cient., téc. e sim.	6 035	29,0	230	1,1	317	1,5
N Actividades adm. e dos serv. de apoio	1 408	19,4	95	1,3	82	1,1
O Adm. pública e defesa; Seg. social obrig.	150	25,6	25	4,3	12	2,0
P Educação	958	26,6	46	1,3	60	1,7
Q Atividades de saúde humana e apoio social	3 571	24,5	179	1,2	212	1,5
R Atividades artísticas, de espect., desp. e rec.	395	13,9	26	0,9	31	1,1
S Outras atividades de serviços	2 093	15,9	143	1,1	132	1,0
U Ativ. dos org. internac. e out. inst. extra-territ.	4	36,4	0	0,0	0	0,0



Quadro 9 - Número de empresas em 2013 com trabalhadores envolvidos em formação ou atividade educativa, ou que em substituição da formação receberam compensação\*, segundo o escalão de pessoal ao serviço, por atividade económica

CONTINENTE

Atividades (CAE Rev-3)	Escalão de pessoal ao serviço					
	Total	1 - 9 Pessoas	10 - 49 Pessoas	50 - 249 Pessoas	250 - 499 Pessoas	500 ou Mais Pessoas
Total	49 208	30 675	13 527	4 230	441	335
A Agricultura, prod. animal, caça, florest. e pesca	1 290	967	263	53	6	1
B Indústrias extrativas	192	85	87	16	3	1
C Indústrias transformadoras	6 808	2 517	2 773	1 293	153	72
10-12 Fabricação de prod. alimentares, bebidas e tabaco	1 238	489	512	204	22	11
13-15 Fab. têxteis e produtos têxteis, couro e produtos de couro	862	214	330	278	29	11
17-18 Fabr. de pasta, papel e seus artigos; Impressão e reprodução de suportes gravados	351	140	133	68	6	4
19-20 Fab.de coque, prod. petrolíferos refinados e de agl.de comb.; Fab. de prod. quím. e de fibras sint.ou art., excep. prod. farm.	225	74	105	40	4	2
21 Fab. de prod. farm. de base e de prep. farm.	60	11	21	22	4	2
22 Fab. de artigos de borracha e de mat. plásticas	319	66	157	86	8	2
23 Fab. de outros prod. minerais não met.	519	206	218	79	10	6
24-25 Metalúrgicas de base e produtos metálicos	1 377	567	585	205	18	2
26-28; 33 Fab. equip. informáticos, para comunic. e prod. eletrónicos e de óptica; Fabr. equip. eléctrico; fab. máq. e de equip. n.e.; Reparação máq. e equip.	805	305	332	130	23	15
29-30 Fab. veíc. auto. reboques, semi-reb., componentes p/veíc. auto.; Fab. outro equip. transporte	181	38	52	60	20	11
16,31,32 Outras indústrias transformadoras	871	407	328	121	9	6
D Eletricidade, gás, vapor, água quente e fria e ar frio	102	61	29	9	1	2
E Captação, tratamento e dist. de água; San., gestão de resíduos e despoluição	320	96	134	78	7	5
F Construção	4 198	2 676	1 212	275	24	11
G Comércio por grosso e a retalho; reparação de veículos automóveis e motociclos	11 935	7 954	3 266	635	38	42
45 Comércio, manutenção e reparação de veículos auto. e motociclos	2 191	1 504	563	115	7	2
motociclos	4 132	2 306	1 511	298	12	5
47 Comércio a retalho, exceto veíc. auto. e motociclos	5 612	4 144	1 192	222	19	35
H Transportes e Armazenagem	2 111	1 237	629	193	26	26
I Alojamento, restauração e similares	3 523	2 462	800	223	24	14
J Atividades de informação e comunicação	1 099	589	344	126	24	16
K Atividades financeiras e de seguros	1 121	726	263	103	12	17
L Atividades imobiliárias	774	673	85	14	2	-
M Atividades de consultoria, cient., téc. e sim.	6 400	5 331	902	138	18	11
N Atividades adm. e dos serv. de apoio	1 538	823	425	195	35	60
O Adm. pública e defesa; Seg. social obrig.	177	32	127	16	1	1
P Educação	1 013	528	319	151	10	5
Q Atividades de saúde humana e apoio social	3 844	1 897	1 316	556	33	42
R Atividades artísticas, de espect., desp. e rec.	442	281	111	44	4	2
S Outras atividades de serviços	2 304	1 736	442	112	11	3
U Ativ. dos org. internac. e out. inst. extra-territ.	4	4	0	-	-	-

\* Trata-se do cumprimento das obrigações legais em matéria de formação profissional, no sentido que lhe é atribuído pelo código do Trabalho (Lei nº7/2009 de 12 de Fevereiro) e que institui a obrigatoriedade de 35 horas de formação profissional. Em alternativa, essas horas podem ser utilizadas ao abrigo do regime de trabalhador estudante ou em processo de RVCC. Sempre que tal não suceda e em determinadas situações previstas na Lei é admissível o recurso crédito de horas para a frequência da formação ou a compensação financeira.

Quadro 10 - Percentagem de empresas em 2013 com trabalhadores envolvidos em formação ou atividade educativa, ou que em substituição da formação receberam compensação\* , segundo o escalão de pessoal ao serviço, por atividade económica

CONTINENTE

Atividades (CAE Rev-3)	Escalão de pessoal ao serviço					
	Total	1 - 9 Pessoas	10 - 49 Pessoas	50 - 249 Pessoas	250 - 499 Pessoas	500 ou Mais Pessoas
Total	18,5	13,5	41,4	75,4	93,2	96,5
A Agricultura, prod. animal, caça, florest. e pesca	10,4	8,5	26,6	65,4	100,0	100,0
B Indústrias extrativas	32,6	22,0	48,6	84,2	100,0	100,0
C Indústrias transformadoras	20,9	11,4	33,0	68,1	91,6	96,0
10-12 Fabricação de prod. alimentares, bebidas e tabaco	21,7	12,4	35,3	80,6	100,0	100,0
13-15 Fab. têxteis e produtos têxteis, couro e produtos de couro	12,0	5,5	13,0	40,0	74,4	91,7
17-18 Fabr. de pasta, papel e seus artigos; Impressão e reprodução de suportes gravados	21,5	11,7	38,4	91,9	100,0	100,0
19-20 Fab.de coque, prod. petrolíferos refinados e de agl.de comb.; Fab. de prod. quím. e de fibras sint.ou art., excep. prod. farm.	44,9	24,9	67,7	93,0	100,0	100,0
21 Fab. de prod. farm. de base e de prep. farm.	62,5	32,4	70,0	84,6	100,0	100,0
22 Fab. de artigos de borracha e de mat. plásticas	44,6	19,8	55,3	97,7	100,0	66,7
23 Fab. de outros prod. minerais não met.	25,0	14,1	43,8	76,7	90,9	100,0
24-25 Metalúrgicas de base e produtos metálicos	23,3	12,9	46,6	83,0	94,7	100,0
26-28; 33 Fab. equip. informáticos, para comunic. e prod. eletrónicos e de óptica; Fabr. equip. eléctrico; fab. máq. e de equip. n.e.; Reparação máq. e equip.	29,4	16,0	51,2	90,3	92,0	93,8
29-30 Fab. veíc. auto. reboques, semi-reb., componentes p/veíc. auto.; Fab. outro equip. transporte	39,5	15,8	44,4	85,7	100,0	100,0
16,31,32 Outras indústrias transformadoras	15,4	9,3	30,7	77,1	100,0	100,0
D Eletricidade, gás, vapor, água quente e fria e ar frio	54,0	42,7	85,3	100,0	100,0	100,0
E Captação, tratamento e dist. de água; San., gestão de resíduos e despoluição	50,0	25,7	76,6	97,5	100,0	100,0
F Construção	15,0	11,2	34,0	69,6	100,0	100,0
G Comércio por grosso e a retalho; reparação de veículos automóveis e motociclos	16,2	12,1	47,0	84,8	76,0	97,7
45 Comércio, manutenção e reparação de veículos auto. e motociclos	18,5	14,0	58,8	92,0	100,0	100,0
46 Comércio por grosso, exceto veíc. auto. e motociclos	19,7	13,2	47,0	88,2	66,7	83,3
47 Comércio a retalho, exceto veíc. auto. e motociclos	13,8	11,0	42,9	77,6	76,0	100,0
H Transportes e Armazenagem	19,8	13,6	49,6	85,8	100,0	96,3
I Alojamento, restauração e similares	11,6	9,0	29,8	81,7	100,0	100,0
J Atividades de informação e comunicação	25,2	16,5	57,5	84,0	100,0	94,1
K Atividades financeiras e de seguros	31,3	23,3	81,4	91,2	92,3	100,0
L Atividades imobiliárias	12,8	11,6	39,4	87,5	100,0	-
M Atividades de consultoria, cient., téc. e sim.	30,8	27,8	63,4	82,1	100,0	100,0
N Atividades adm. e dos serv. de apoio	21,2	14,0	43,2	70,4	83,3	87,0
O Adm. pública e defesa; Seg. social obrig.	30,2	12,6	41,2	72,7	100,0	100,0
P Educação	28,1	19,8	44,9	74,4	100,0	100,0
Q Atividades de saúde humana e apoio social	26,4	17,0	50,2	76,7	82,5	97,7
R Atividades artísticas, de espect., desp. e rec.	15,5	11,3	37,8	77,2	100,0	100,0
S Outras atividades de serviços	17,5	14,4	45,8	74,2	100,0	100,0
U Ativ. dos org. internac. e out. inst. extra-territ.	36,4	50,0	-	-	-	-

\* Trata-se do cumprimento das obrigações legais em matéria de formação profissional, no sentido que lhe é atribuído pelo código do Trabalho (Lei nº7/2009 de 12 de Fevereiro) e que institui a obrigatoriedade de 35 horas de formação profissional. Em alternativa, essas horas podem ser utilizadas ao abrigo do regime de trabalhador estudante ou em processo de RVCC. Sempre que tal não suceda e em determinadas situações previstas na Lei é admissível o recurso crédito de horas para a frequência da formação ou a compensação financeira.

Quadro 11 - Número de trabalhadores em 2013 envolvidos em formação ou atividade educativa, ou que em substituição da formação receberam compensação\*, segundo o escalão de pessoal ao serviço, por atividade económica

CONTINENTE

Atividades (CAE Rev-3)	Escalão de pessoal ao serviço					
	Total	1 - 9 Pessoas	10 - 49 Pessoas	50 - 249 Pessoas	250 - 499 Pessoas	500 ou Mais Pessoas
Total	972 027	84 828	185 119	245 594	96 988	359 498
A Agricultura, prod. animal, caça, florest. e pesca	8 670	2 387	2 861	2 131	1 046	245
B Indústrias extrativas	3 615	291	1 186	684	575	879
C Indústrias transformadoras	204 162	8 396	40 338	74 537	35 843	45 048
10-12 Fabricação de prod. alimentares, bebidas e tabaco	35 384	1 834	7 488	13 476	5 437	7 149
13-15 Fab. têxteis e produtos têxteis, couro e produtos de couro	22 956	738	4 862	10 721	4 008	2 627
17-18 Fabr. de pasta, papel e seus artigos; Impressão e reprodução de suportes gravados	10 354	401	1 672	4 118	1 732	2 431
19-20 Fab.de coque, prod. petrolíferos refinados e de agl.de comb.; Fab. de prod. quím. e de fibras sint.ou art., excep. prod. farm.	8 622	283	1 722	3 265	1 241	2 111
21 Fab. de prod. farm. de base e de prep. farm.	5 035	52	367	2 366	1 153	1 097
22 Fab. de artigos de borracha e de mat. plásticas	13 433	264	2 499	6 255	2 467	1 948
23 Fab. de outros prod. minerais não met.	11 633	650	2 961	4 191	2 080	1 751
24-25 Metalúrgicas de base e produtos metálicos	27 199	1 836	8 581	12 162	3 535	1 085
26-28; 33 Fab. equip. informáticos, para comunic. e prod. eletrónicos e de óptica; Fabr. equip. eléctrico; fab. máq. e de equip. n.e.; Reparação máq. e equip.	30 198	994	4 582	7 390	5 844	11 388
29-30 Fab. veíc. auto. reboques, semi-reb., componentes p/veíc. auto.; Fab. outro equip. transporte	21 102	130	749	4 840	5 661	9 722
16,31,32 Outras indústrias transformadoras	18 246	1 214	4 855	5 753	2 685	3 739
D Eletricidade, gás, vapor, água quente e fria e ar frio	5 506	145	500	737	258	3 828
E Captação, tratamento e dist. de água; San., gestão de resíduos e despoluição	14 206	345	2 315	7 151	1 198	3 197
F Construção	54 129	8 369	16 456	15 620	6 054	7 630
G Comércio por grosso e a retalho; reparação de veículos automóveis e motociclos	209 915	23 138	40 994	37 412	11 147	97 224
45 Comércio, manutenção e reparação de veículos auto. e motociclos	17 994	3 854	5 929	5 711	1 665	835
motociclos	51 656	6 991	19 250	18 377	3 154	3 884
47 Comércio a retalho, exceto veíc. auto. e motociclos	140 265	12 293	15 815	13 324	6 328	92 505
H Transportes e Armazenagem	63 458	3 126	8 379	11 681	6 916	33 356
I Alojamento, restauração e similares	55 270	7 532	12 796	12 819	5 293	16 830
J Atividades de informação e comunicação	34 958	1 642	4 402	7 567	4 974	16 373
K Atividades financeiras e de seguros	57 530	1 646	3 950	7 825	3 889	40 220
L Atividades imobiliárias	3 390	1 355	820	645	570	-
M Actividades de consultoria, cient., téc. e sim.	44 850	12 770	10 845	8 657	5 113	7 465
N Actividades adm. e dos serv. de apoio	83 696	2 218	6 126	13 078	5 255	57 019
O Adm. pública e defesa; Seg. social obrig.	3 453	114	1 828	640	363	508
P Educação	16 586	1 500	4 539	7 929	1 212	1 406
Q Atividades de saúde humana e apoio social	84 472	5 069	19 968	28 188	4 842	26 405
R Atividades artísticas, de espect., desp. e rec.	4 638	720	1 285	1 797	583	253
S Outras atividades de serviços	19 566	4 058	5 531	6 499	1 866	1 612
U Ativ. dos org. internac. e out. inst. extra-territ.	7	7	-	-	-	-

\* Trata-se do cumprimento das obrigações legais em matéria de formação profissional, no sentido que lhe é atribuído pelo código do Trabalho (Lei nº7/2009 de 12 de Fevereiro) e que institui a obrigatoriedade de 35 horas de formação profissional. Em alternativa, essas horas podem ser utilizadas ao abrigo do regime de trabalhador estudante ou em processo de RVCC. Sempre que tal não suceda e em determinadas situações previstas na Lei é admissível o recurso crédito de horas para a frequência da formação ou a compensação financeira.

Quadro 12 - Percentagem de trabalhadores em 2013 envolvidos em formação ou atividade educativa, ou que em substituição da formação receberam compensação\* , segundo o escalão de pessoal ao serviço, por atividade económica

CONTINENTE

Atividades (CAE Rev-3)	Escalão de pessoal ao serviço					
	Total	1 - 9 Pessoas	10 - 49 Pessoas	50 - 249 Pessoas	250 - 499 Pessoas	500 ou Mais Pessoas
Total	38,0	12,8	29,1	45,1	59,4	65,1
A Agricultura, prod. animal, caça, florest. e pesca	15,3	8,2	16,3	28,1	51,5	47
B Indústrias extrativas	41,7	18,4	32,5	46,1	60,7	87,9
C Indústrias transformadoras	35,9	10,3	23,2	40,4	61,7	63,4
10-12 Fabricação de prod. alimentares, bebidas e tabaco	40,8	11,8	26,7	52,7	70,9	72,6
13-15 Fab. têxteis e produtos têxteis, couro e produtos de couro	14,5	4,8	8,8	16,5	29,2	27,7
17-18 Fabr. de pasta, papel e seus artigos; Impressão e reprodução de suportes gravados	44,0	9,0	24,3	55,0	86,6	90,0
19-20 Fab.de coque, prod. petrolíferos refinados e de agl.de comb.; Fab. de prod. quím. e de fibras sint.ou art., excep. prod. farm.	64,4	25,3	47,5	70,0	87,3	82,7
21 Fab. de prod. farm. de base e de prep. farm.	81,2	38,8	58,6	78,5	89,7	96,4
22 Fab. de artigos de borracha e de mat. plásticas	59,7	18,9	41,8	66,0	95,3	64,2
23 Fab. de outros prod. minerais não met.	33,9	11,9	29,8	39,9	54,8	38,4
24-25 Metalúrgicas de base e produtos metálicos	37,3	11,8	32,7	52,6	55,8	61,1
26-28; 33 Fab. equip. informáticos, para comunic. e prod. eletrónicos e de óptica; Fabr. equip. eléctrico; fab. máq. e de equip. n.e.; Reparação máq. e equip.	48,8	15,0	33,4	53,0	66,5	60,5
29-30 Fab. veíc. auto. reboques, semi-reb., componentes p/veíc. auto.; Fab. outro equip. transporte	69,7	14,5	29,4	64,6	77,7	80,8
16,31,32 Outras indústrias transformadoras	31,3	8,2	23,2	40,3	82,9	74,0
D Eletricidade, gás, vapor, água quente e fria e ar frio	82,9	35,0	74,9	81,8	100,0	87,0
E Captação, tratamento e dist. de água; San., gestão de resíduos e despoluição	68,7	25,9	61,0	76,0	56,8	79,2
F Construção	27,1	10,7	25,7	42,1	69,3	66,0
G Comércio por grosso e a retalho; reparação de veículos automóveis e motociclos	41,7	12,2	32,7	53,8	62,8	96,3
45 Comércio, manutenção e reparação de veículos auto. e motociclos	28,1	12,2	35,0	48,9	67,2	63,8
46 Comércio por grosso, exceto veíc. auto. e motociclos	32,3	12,5	32,3	57,7	52,6	58,8
47 Comércio a retalho, exceto veíc. auto. e motociclos	50,2	12,0	32,3	51,3	68,2	99,4
H Transportes e Armazenagem	50,7	13,2	33,1	51,7	76,0	75,0
I Alojamento, restauração e similares	30,5	9,4	26,6	53,3	62,9	81,2
J Atividades de informação e comunicação	51,2	15,7	37,2	45,7	62,1	76,5
K Atividades financeiras e de seguros	70,1	21,1	56,3	69,8	86,2	78,0
L Atividades imobiliárias	18,1	10,4	22,6	46,9	78,0	-
M Atividades de consultoria, cient., téc. e sim.	40,2	24,6	41,8	53,1	84,4	65,8
N Actividades adm. e dos serv. de apoio	36,2	13,1	30,4	41,5	37,2	38,5
O Adm. pública e defesa; Seg. social obrig.	33,3	12,8	27,5	34,9	93,3	84,7
P Educação	32,6	17,7	29,2	41,9	36,0	31,4
Q Atividades de saúde humana e apoio social	37,9	15,8	34,8	41,4	35,8	50,9
R Atividades artísticas, de espect., desp. e rec.	22,1	12,0	20,7	30,0	47,9	16,1
S Outras atividades de serviços	27,8	13,7	28,8	42,8	49,5	61,6
U Ativ. dos org. internac. e out. inst. extra-territ.	8,4	20,0	-	-	-	-

\* Trata-se do cumprimento das obrigações legais em matéria de formação profissional, no sentido que lhe é atribuído pelo código do Trabalho (Lei nº7/2009 de 12 de Fevereiro) e que institui a obrigatoriedade de 35 horas de formação profissional. Em alternativa, essas horas podem ser utilizadas ao abrigo do regime de trabalhador estudante ou em processo de RVCC. Sempre que tal não suceda e em determinadas situações previstas na Lei é admissível o recurso crédito de horas para a frequência da formação ou a compensação financeira.

Quadro 13 -Número de trabalhadores em ações de formação em 2013, segundo o escalão de pessoal ao serviço, por atividade económica

CONTINENTE

Atividades (CAE Rev-3)	Escalão de pessoal ao serviço					
	Total	1 - 9 Pessoas	10 - 49 Pessoas	50 - 249 Pessoas	250 - 499 Pessoas	500 ou Mais Pessoas
Total	954 335	76 511	179 333	243 251	96 567	358 673
A Agricultura, prod. animal, caça, florest. e pesca	8 200	2 082	2 709	2 118	1 046	245
B Indústrias extrativas	3 569	273	1 167	684	575	870
C Indústrias transformadoras	201 241	7 303	39 153	73 951	35 813	45 021
10-12 Fabricação de prod. alimentares, bebidas e tabaco	34 995	1 590	7 403	13 421	5 437	7 144
13-15 Fab. têxteis e produtos têxteis, couro e produtos de couro	22 031	565	4 400	10 438	4 004	2 624
17-18 Fabr. de pasta, papel e seus artigos; Impressão e reprodução de suportes gravados	10 203	332	1 628	4 080	1 732	2 431
19-20 Fab.de coque, prod. petrolíferos refinados e de agl.de comb.; Fab. de prod. quím. e de fibras sint.ou art., excep. prod. farm.	8 585	258	1 712	3 263	1 241	2 111
21 Fab. de prod. farm. de base e de prep. farm.	5 021	51	366	2 354	1 153	1 097
22 Fab. de artigos de borracha e de mat. plásticas	13 266	235	2 480	6 153	2 456	1 942
23 Fab. de outros prod. minerais não met.	11 468	567	2 893	4 179	2 079	1 750
24-25 Metalúrgicas de base e produtos metálicos	26 743	1 652	8 352	12 126	3 528	1 085
26-28; 33 Fab. equip. informáticos, para comunic. e prod. eletrónicos e de óptica; Fabr. equip. eléctrico; fab. máq. e de equip. n.e.; Reparação máq. e equip.	30 067	911	4 558	7 375	5 842	11 381
29-30 Fab. veíc. auto. reboques, semi-reb., componentes p/veíc. auto.; Fab. outro equip. transporte	21 082	119	749	4 831	5 661	9 722
16,31,32 Outras indústrias transformadoras	17 780	1 023	4 612	5 731	2 680	3 734
D Eletricidade, gás, vapor, água quente e fria e ar frio	5 462	139	500	737	258	3 828
E Captação, tratamento e dist. de água; San., gestão de resíduos e despoluição	14 128	315	2 281	7 138	1 197	3 197
F Construção	51 649	7 116	15 557	15 355	5 991	7 630
G Comércio por grosso e a retalho; reparação de veículos automóveis e motociclos	207 844	21 885	40 392	37 200	11 147	97 220
45 Comércio, manutenção e reparação de veículos auto. e motociclos	17 292	3 335	5 842	5 615	1 665	835
motociclos	50 289	6 257	18 735	18 261	3 154	3 882
47 Comércio a retalho, exceto veíc. auto. e motociclos	140 263	12 293	15 815	13 324	6 328	92 503
H Transportes e Armazenagem	62 224	2 868	8 057	11 661	6 915	32 723
I Alojamento, restauração e similares	53 305	6 314	12 252	12 618	5 291	16 830
J Atividades de informação e comunicação	34 558	1 460	4 269	7 537	4 939	16 353
K Atividades financeiras e de seguros	57 397	1 551	3 928	7 822	3 885	40 211
L Atividades imobiliárias	3 139	1 147	797	625	570	-
M Actividades de consultoria, cient., téc. e sim.	43 731	11 952	10 607	8 609	5 106	7 457
N Actividades adm. e dos serv. de apoio	82 291	1 950	5 686	12 462	5 253	56 940
O Adm. pública e defesa; Seg. social obrig.	3 013	81	1 421	640	363	508
P Educação	15 913	1 368	4 417	7 789	949	1 390
Q Atividades de saúde humana e apoio social	83 273	4 474	19 528	28 054	4 830	26 387
R Atividades artísticas, de espect., desp. e rec.	4 478	613	1 250	1 779	583	253
S Outras atividades de serviços	18 913	3 613	5 362	6 472	1 856	1 610
U Ativ. dos org. internac. e out. inst. extra-territ.	7	7	-	-	-	-

Quadro 14 - Percentagem de trabalhadores em ações de formação em 2013 segundo o escalão de pessoal ao serviço, por atividade económica

CONTINENTE

Atividades (CAE Rev-3)	Escalão de pessoal ao serviço					
	Total	1 - 9 Pessoas	10 - 49 Pessoas	50 - 249 Pessoas	250 - 499 Pessoas	500 ou Mais Pessoas
Total	37,3	11,5	28,2	44,7	59,2	64,9
A Agricultura, prod. animal, caça, florest. e pesca	14,5	7,2	15,5	27,9	51,5	46,8
B Indústrias extrativas	41,2	17,3	32,0	46,1	60,7	87,0
C Indústrias transformadoras	35,4	9,0	22,5	40,1	61,6	63,4
10-12 Fabricação de prod. alimentares, bebidas e tabaco	40,4	10,2	26,4	52,5	70,9	72,5
13-15 Fab. têxteis e produtos têxteis, couro e produtos de couro	13,9	3,7	7,9	16,1	29,2	27,7
17-18 Fabr. de pasta, papel e seus artigos; Impressão e reprodução de suportes gravados	43,4	7,5	23,7	54,5	86,6	90,0
19-20 Fab.de coque, prod. petrolíferos refinados e de agl.de comb.; Fab. de prod. quím. e de fibras sint.ou art., excep. prod. farm.	64,1	23,0	47,2	69,9	87,3	82,7
21 Fab. de prod. farm. de base e de prep. farm.	81,0	38,1	58,5	78,1	89,7	96,4
22 Fab. de artigos de borracha e de mat. plásticas	59,0	16,8	41,4	64,9	94,9	64,0
23 Fab. de outros prod. minerais não met.	33,5	10,3	29,1	39,8	54,8	38,4
24-25 Metalúrgicas de base e produtos metálicos	36,7	10,6	31,8	52,5	55,7	61,1
26-28; 33 Fab. equip. informáticos, para comunic. e prod. eletrónicos e de óptica; Fabr. equip. eléctrico; fab. máq. e de equip. n.e.; Reparação máq. e equip.	48,5	13,7	33,2	52,9	66,4	60,4
29-30 Fab. veíc. auto. reboques, semi-reb., componentes p/veíc. auto.; Fab. outro equip. transporte	69,7	13,2	29,4	64,4	77,7	80,8
16,31,32 Outras indústrias transformadoras	30,5	6,9	22,1	40,1	82,8	73,9
D Eletricidade, gás, vapor, água quente e fria e ar frio	82,2	33,6	74,9	81,8	100,0	87,0
E Captação, tratamento e dist. de água; San., gestão de resíduos e despoluição	68,3	23,7	60,1	75,8	56,7	79,2
F Construção	25,8	9,1	24,3	41,4	68,6	66,0
G Comércio por grosso e a retalho; reparação de veículos automóveis e motociclos	41,3	11,5	32,2	53,5	62,8	96,3
45 Comércio, manutenção e reparação de veículos auto. e motociclos	27,0	10,6	34,5	48,1	67,2	63,8
motociclos	31,4	11,2	31,5	57,3	52,6	58,7
47 Comércio a retalho, exceto veíc. auto. e motociclos	50,2	12,0	32,3	51,3	68,2	99,4
H Transportes e Armazenagem	49,7	12,1	31,8	51,6	76,0	73,6
I Alojamento, restauração e similares	29,4	7,9	25,4	52,5	62,9	81,2
J Atividades de informação e comunicação	50,6	14,0	36,1	45,6	61,6	76,4
K Atividades financeiras e de seguros	69,9	19,9	55,9	69,8	86,1	78,0
L Atividades imobiliárias	16,8	8,8	21,9	45,5	78,0	-
M Actividades de consultoria, cient., téc. e sim.	39,2	23,0	40,9	52,8	84,2	65,8
N Actividades adm. e dos serv. de apoio	35,6	11,5	28,2	39,6	37,1	38,4
O Adm. pública e defesa; Seg. social obrig.	29,1	9,1	21,4	34,9	93,3	84,7
P Educação	31,3	16,1	28,4	41,1	28,2	31,1
Q Atividades de saúde humana e apoio social	37,3	14,0	34,0	41,2	35,7	50,8
R Atividades artísticas, de espect., desp. e rec.	21,3	10,2	20,1	29,7	47,9	16,1
S Outras atividades de serviços	26,9	12,2	27,9	42,6	49,2	61,5
U Ativ. dos org. internac. e out. inst. extra-territ.	8,4	20,0	-	-	-	-

\* A percentagem foi calculada relativamente ao total de pessoas ao serviço

Quadro 15 - Número trabalhadores em ações de formação em 2013 segundo o período de referência do direito à formação, por atividade económica

CONTINENTE

Atividades (CAE Rev-3)	Período de referência	Direito adquirido no ano de referência	Direito adquirido nos dois anos anteriores	Por antecipação do direito	Outros
Total		770 358	99 753	44 845	100 758
A Agricultura, prod. animal, caça, florest. e pesca		6 461	459	169	1 481
B Indústrias extrativas		2 397	572	228	541
C Indústrias transformadoras		167 339	15 499	9 460	22 698
10-12 Fabricação de prod. alimentares, bebidas e tabaco		28 555	1 971	1 097	4 810
13-15 Fab. têxteis e produtos têxteis, couro e produtos de couro		17 315	2 323	644	3 480
17-18 Fabr. de pasta, papel e seus artigos; Impressão e reprodução de suportes gravados		7 687	1 812	920	1 461
19-20 Fab.de coque, prod. petrolíferos refinados e de agl.de comb.; Fab. de prod. quím. e de fibras sint.ou art., excep. prod. farm.		6 254	1 229	1 059	581
21 Fab. de prod. farm. de base e de prep. farm.		4 309	27	28	706
22 Fab. de artigos de borracha e de mat. plásticas		11 213	1 240	1 012	1 195
23 Fab. de outros prod. minerais não met.		9 571	902	263	1 126
24-25 Metalúrgicas de base e produtos metálicos		22 631	1 707	1 529	3 059
26-28; 33 Fab. equip. informáticos, para comunic. e prod. eletrónicos e de óptica; Fabr. equip. eléctrico; fab. máq. e de equip. n.e.; Reparação máq. e equip.		26 439	1 852	1 588	2 461
29-30 Fab. veíc. auto. reboques, semi-reb., componentes p/veíc. auto.; Fab. outro equip. transporte		18 727	1 209	913	1 774
16,31,32 Outras indústrias transformadoras		14 638	1 227	407	2 045
D Eletricidade, gás, vapor, água quente e fria e ar frio		4 822	453	334	39
E Captação, tratamento e dist. de água; San., gestão de resíduos e despoluição		11 796	1 887	565	691
F Construção		42 259	4 519	948	6 110
G Comércio por grosso e a retalho; reparação de veículos automóveis e motociclos		165 818	31 392	7 187	15 739
45 Comércio, manutenção e reparação de veículos auto. e motociclos		14 679	548	208	2 521
46 Comércio por grosso, exceto veíc. auto. e motociclos		40 935	4 153	1 400	6 907
47 Comércio a retalho, exceto veíc. auto. e motociclos		110 204	26 691	5 579	6 311
H Transportes e Armazenagem		44 836	13 897	2 916	3 489
I Alojamento, restauração e similares		45 580	1 991	1 224	6 503
J Atividades de informação e comunicação		23 955	5 733	7 045	8 003
K Atividades financeiras e de seguros		46 386	6 272	6 253	1 457
L Atividades imobiliárias		2 699	181	26	386
M Atividades de consultoria, cient., téc. e sim.		34 148	5 465	2 506	5 650
N Actividades adm. e dos serv. de apoio		71 540	2 995	2 719	7 273
O Adm. pública e defesa; Seg. social obrig.		1 895	660	70	601
P Educação		12 735	1 210	578	3 016
Q Atividades de saúde humana e apoio social		65 944	5 219	2 163	14 364
R Atividades artísticas, de espect., desp. e rec.		3 558	527	46	477
S Outras atividades de serviços		16 184	822	408	2 239
U Ativ. dos org. internac. e out. inst. extra-territ.		6	0	0	1

Quadro 16 - Percentagem de trabalhadores em ações de formação em 2013(\*) segundo o período de referência do direito à formação, por atividade económica

CONTINENTE

Atividades (CAE Rev-3)	Período de referência	Direito adquirido no ano de referência	Direito adquirido nos dois anos anteriores	Por antecipação do direito	Outros
Total		80,7	10,5	4,7	10,6
A Agricultura, prod. animal, caça, florest. e pesca		78,8	5,6	2,1	18,1
B Indústrias extrativas		67,2	16,0	6,4	15,2
C Indústrias transformadoras		83,2	7,7	4,7	11,3
10-12 Fabricação de prod. alimentares, bebidas e tabaco		81,6	5,6	3,1	13,7
13-15 Fab. têxteis e produtos têxteis, couro e produtos de couro		78,6	10,5	2,9	15,8
17-18 Fabr. de pasta, papel e seus artigos; Impressão e reprodução de suportes gravados		75,3	17,8	9,0	14,3
19-20 Fab.de coque, prod. petrolíferos refinados e de agl.de comb.; Fab. de prod. quím. e de fibras sint.ou art., excep. prod. farm.		72,8	14,3	12,3	6,8
21 Fab. de prod. farm. de base e de prep. farm.		85,8	0,5	0,6	14,1
22 Fab. de artigos de borracha e de mat. plásticas		84,6	9,3	7,6	9,0
23 Fab. de outros prod. minerais não met.		83,5	7,9	2,3	9,8
24-25 Metalúrgicas de base e produtos metálicos		84,6	6,4	5,7	11,4
26-28; 33 Fab. equip. informáticos, para comunic. e prod. eletrónicos e de óptica; Fabr. equip. eléctrico; fab. máq. e de equip. n.e.; Reparação máq. e equip.		87,9	6,2	5,3	8,2
29-30 Fab. veíc. auto. reboques, semi-reb., componentes p/veíc. auto.; Fab. outro equip. transporte		88,8	5,7	4,3	8,4
16,31,32 Outras indústrias transformadoras		82,3	6,9	2,3	11,5
D Eletricidade, gás, vapor, água quente e fria e ar frio		88,7	8,5	6,4	0,7
E Captação, tratamento e dist. de água; San., gestão de resíduos e despoluição		83,5	13,4	4,0	4,9
F Construção		81,8	8,7	1,8	11,8
G Comércio por grosso e a retalho; reparação de veículos automóveis e motociclos		79,8	15,1	3,5	7,6
45 Comércio, manutenção e reparação de veículos auto. e motociclos		84,9	3,2	1,2	14,6
46 Comércio por grosso, exceto veíc. auto. e motociclos		81,4	8,3	2,8	13,7
47 Comércio a retalho, exceto veíc. auto. e motociclos		78,6	19,0	4,0	4,5
H Transportes e Armazenagem		72,1	22,3	4,7	5,6
I Alojamento, restauração e similares		85,5	3,7	2,3	12,2
J Atividades de informação e comunicação		69,3	16,6	20,4	23,2
K Atividades financeiras e de seguros		80,8	10,9	10,9	2,5
L Atividades imobiliárias		86,0	5,8	0,8	12,3
M Atividades de consultoria, cient., téc. e sim.		78,1	12,5	5,7	12,9
N Actividades adm. e dos serv. de apoio		86,9	3,6	3,3	8,8
O Adm. pública e defesa; Seg. social obrig.		62,9	21,9	2,3	19,9
P Educação		80,0	7,6	3,6	19,0
Q Atividades de saúde humana e apoio social		79,2	6,3	2,6	17,2
R Atividades artísticas, de espect., desp. e rec.		79,5	11,8	1,0	10,7
S Outras atividades de serviços		85,6	4,3	2,2	11,8
U Ativ. dos org. internac. e out. inst. extra-territ.		85,7	0,0	0,0	14,3

\* A percentagem foi calculada relativamente ao total de trabalhadores em ações de formação



**Quadro 17 - Número de trabalhadores em ações de formação em 2013 segundo o período de referência do direito à formação, por escalão de pessoal ao serviço**

**CONTINENTE**

Escalão de pessoal ao serviço	Período de referência	Direito adquirido no ano de referência	Direito adquirido nos dois anos anteriores	Por antecipação do direito	Outros
Total		770 358	99 753	44 845	100 758
1 - 9 Pessoas		58 424	2 809	1 780	16 871
10 - 49 Pessoas		143 857	10 942	5 018	30 238
50 - 249 Pessoas		201 013	20 975	9 751	28 895
250 - 499 Pessoas		86 032	8 895	6 290	4 725
500 ou Mais Pessoas		281 032	56 132	22 006	20 029

**Quadro 18 - Percentagem de trabalhadores em ações de formação em 2013(\*) segundo o período de referência do direito à formação, por escalão de pessoal ao serviço**

**CONTINENTE**

Escalão de pessoal ao serviço	Período de referência	Direito adquirido no ano de referência	Direito adquirido nos dois anos anteriores	Por antecipação do direito	Outros
Total		80,7	10,5	4,7	10,6
1 - 9 Pessoas		76,4	3,7	2,3	22,1
10 - 49 Pessoas		80,2	6,1	2,8	16,9
50 - 249 Pessoas		82,6	8,6	4,0	11,9
250 - 499 Pessoas		89,1	9,2	6,5	4,9
500 ou Mais Pessoas		78,4	15,6	6,1	5,6

\* A percentagem foi calculada relativamente ao total de trabalhadores em ações de formação

Quadro 19 - Número de trabalhadores em ações de formação em 2013 segundo a iniciativa da formação, por atividade económica

CONTINENTE

Atividades (CAE Rev-3)	Iniciativa da formação		
	Empregador	Trabalhador (art.º 131, Lei 7/2009)	Empresa utiliz. mão de obra
Total	867 337	51 295	58 691
A Agricultura, prod. animal, caça, florest. e pesca	7 424	341	583
B Indústrias extrativas	3 450	50	83
C Indústrias transformadoras	187 385	6 440	12 057
10-12 Fabricação de prod. alimentares, bebidas e tabaco	32 547	1 187	2 113
13-15 Fab. têxteis e produtos têxteis, couro e produtos de couro	20 670	522	1 039
17-18 Fabr. de pasta, papel e seus artigos; Impressão e reprodução de suportes gravados	9 716	179	511
19-20 Fab. de coque, prod. petrolíferos refinados e de agl. de comb.; Fab. de prod. quím. e de fibras sint. ou art., excep. prod. farm.	8 193	241	393
21 Fab. de prod. farm. de base e de prep. farm.	4 652	273	268
22 Fab. de artigos de borracha e de mat. plásticas	11 728	736	1 181
23 Fab. de outros prod. minerais não met.	10 563	366	810
24-25 Metalúrgicas de base e produtos metálicos	24 516	962	1 775
26-28; 33 Fab. equip. informáticos, para comunic. e prod. eletrónicos e de óptica; Fabr. equip. eléctrico; fab. máq. e de equip. n.e.; Reparação máq. e equip.	28 790	618	1 246
29-30 Fab. veíc. auto. reboques, semi-reb., componentes p/veíc. auto.; Fab. outro equip. transporte	20 595	595	142
16,31,32 Outras indústrias transformadoras	15 415	761	2 579
D Eletricidade, gás, vapor, água quente e fria e ar frio	5 393	53	79
E Captação, tratamento e dist. de água; San., gestão de resíduos e despoluição	13 232	902	397
F Construção	46 729	1 981	4 265
G Comércio por grosso e a retalho; reparação de veículos automóveis e motociclos	197 271	7 485	6 058
45 Comércio, manutenção e reparação de veículos auto. e motociclos	15 196	864	1 712
46 Comércio por grosso, exceto veíc. auto. e motociclos	45 088	2 481	4 333
47 Comércio a retalho, exceto veíc. auto. e motociclos	136 987	4 140	13
H Transportes e Armazenagem	57 290	2 195	3 814
I Alojamento, restauração e similares	48 993	1 351	3 936
J Atividades de informação e comunicação	32 468	1 539	1 591
K Atividades financeiras e de seguros	47 811	6 388	3 658
L Atividades imobiliárias	2 729	268	190
M Atividades de consultoria, cient., téc. e sim.	38 599	4 269	2 849
N Atividades adm. e dos serv. de apoio	69 927	5 638	8 278
O Adm. pública e defesa; Seg. social obrig.	2 568	310	245
P Educação	13 745	1 911	1 579
Q Atividades de saúde humana e apoio social	72 622	7 795	6 701
R Atividades artísticas, de espect., desp. e rec.	3 664	284	724
S Outras atividades de serviços	16 033	2 092	1 604
U Ativ. dos org. internac. e out. inst. extra-territ.	4	3	0

Quadro 20 - Percentagem de trabalhadores em ações de formação em 2013(\*) segundo a iniciativa da formação, por atividade económica

CONTINENTE

Atividades (CAE Rev-3)	Iniciativa da formação		
	Empregador	Trabalhador (artº 131, Lei 7/2009)	Empresa utiliz. mão de obra
Total	90,9	5,4	6,1
A Agricultura, prod. animal, caça, florest. e pesca	90,5	4,2	7,1
B Indústrias extrativas	96,7	1,4	2,3
C Indústrias transformadoras	93,1	3,2	6,0
10-12 Fabricação de prod. alimentares, bebidas e tabaco	93,0	3,4	6,0
13-15 Fab. têxteis e produtos têxteis, couro e produtos de couro	93,8	2,4	4,7
17-18 Fabr. de pasta, papel e seus artigos; Impressão e reprodução de suportes gravados	95,2	1,8	5,0
19-20 Fab.de coque, prod. petrolíferos refinados e de agl.de comb.; Fab. de prod. quím. e de fibras sint.ou art., excep. prod. farm.	95,4	2,8	4,6
21 Fab. de prod. farm. de base e de prep. farm.	92,7	5,4	5,3
22 Fab. de artigos de borracha e de mat. plásticas	88,4	5,5	8,9
23 Fab. de outros prod. minerais não met.	92,1	3,2	7,1
24-25 Metalúrgicas de base e produtos metálicos	91,7	3,6	6,6
26-28; 33 Fab. equip. informáticos, para comunic. e prod. eletrónicos e de óptica; Fabr. equip. eléctrico; fab. máq. e de equip. n.e.; Reparação máq. e equip.	95,8	2,1	4,1
29-30 Fab. veíc. auto. reboques, semi-reb., componentes p/veíc. auto.; Fab. outro equip. transporte	97,7	2,8	0,7
16,31,32 Outras indústrias transformadoras	86,7	4,3	14,5
D Eletricidade, gás, vapor, água quente e fria e ar frio	98,7	1,0	1,4
E Captação, tratamento e dist. de água; San., gestão de resíduos e despoluição	93,7	6,4	2,8
F Construção	90,5	3,8	8,3
G Comércio por grosso e a retalho; reparação de veículos automóveis e motociclos	94,9	3,6	2,9
45 Comércio, manutenção e reparação de veículos auto. e motociclos	87,9	5,0	9,9
46 Comércio por grosso, exceto veíc. auto. e motociclos	89,7	4,9	8,6
47 Comércio a retalho, exceto veíc. auto. e motociclos	97,7	3,0	0,0
H Transportes e Armazenagem	92,1	3,5	6,1
I Alojamento, restauração e similares	91,9	2,5	7,4
J Atividades de informação e comunicação	94,0	4,5	4,6
K Atividades financeiras e de seguros	83,3	11,1	6,4
L Atividades imobiliárias	86,9	8,5	6,1
M Atividades de consultoria, cient., téc. e sim.	88,3	9,8	6,5
N Actividades adm. e dos serv. de apoio	85,0	6,9	10,1
O Adm. pública e defesa; Seg. social obrig.	85,2	10,3	8,1
P Educação	86,4	12,0	9,9
Q Atividades de saúde humana e apoio social	87,2	9,4	8,0
R Atividades artísticas, de espect., desp. e rec.	81,8	6,3	16,2
S Outras atividades de serviços	84,8	11,1	8,5
U Ativ. dos org. internac. e out. inst. extra-territ.	57,1	42,9	0,0

\* A percentagem foi calculada relativamente ao total de trabalhadores em ações de formação

Quadro 21 - Número de trabalhadores em ações de formação em 2013 segundo o tipo de horário em que decorreram, por atividade económica

CONTINENTE

Atividades (CAE Rev-3)	Tipo de horário		
	Laboral	Pós-Laboral	Misto
Total	846 092	90 410	85 965
A Agricultura, prod. animal, caça, florest. e pesca	7 510	473	360
B Indústrias extrativas	3 148	363	227
C Indústrias transformadoras	180 595	23 198	17 168
10-12 Fabricação de prod. alimentares, bebidas e tabaco	32 327	2 278	1 773
13-15 Fab. têxteis e produtos têxteis, couro e produtos de couro	18 466	2 631	2 300
17-18 Fabr. de pasta, papel e seus artigos; Impressão e reprodução de suportes gravados	9 124	1 743	1 317
19-20 Fab.de coque, prod. petrolíferos refinados e de agl.de comb.; Fab. de prod. quím. e de fibras sint.ou art., excep. prod. farm.	8 321	343	222
21 Fab. de prod. farm. de base e de prep. farm.	4 802	304	596
22 Fab. de artigos de borracha e de mat. plásticas	11 109	2 729	1 105
23 Fab. de outros prod. minerais não met.	9 828	1 699	956
24-25 Metalúrgicas de base e produtos metálicos	23 280	3 479	2 672
26-28; 33 Fab. equip. informáticos, para comunic. e prod. eletrónicos e de óptica; Fabr. equip. eléctrico; fab. máq. e de equip. n.e.; Reparação máq. e equip.	27 657	3 426	2 483
29-30 Fab. veíc. auto. reboques, semi-reb., componentes p/veíc. auto.; Fab. outro equip. transporte	20 066	1 910	861
16,31,32 Outras indústrias transformadoras	15 615	2 656	2 883
D Eletricidade, gás, vapor, água quente e fria e ar frio	5 436	42	37
E Captação, tratamento e dist. de água; San., gestão de resíduos e despoluição	13 207	1 840	1 276
F Construção	46 194	4 668	4 681
G Comércio por grosso e a retalho; reparação de veículos automóveis e motociclos	193 994	11 610	8 999
45 Comércio, manutenção e reparação de veículos auto. e motociclos	15 796	1 567	850
46 Comércio por grosso, exceto veíc. auto. e motociclos	45 332	4 388	3 042
47 Comércio a retalho, exceto veíc. auto. e motociclos	132 866	5 655	5 107
H Transportes e Armazenagem	55 641	4 075	4 330
I Alojamento, restauração e similares	50 461	1 602	2 055
J Atividades de informação e comunicação	22 153	9 076	12 765
K Atividades financeiras e de seguros	54 776	3 199	6 200
L Atividades imobiliárias	2 909	124	152
M Atividades de consultoria, cient., téc. e sim.	39 024	3 668	3 938
N Atividades adm. e dos serv. de apoio	74 924	2 078	8 292
O Adm. pública e defesa; Seg. social obrig.	1 617	1 026	515
P Educação	11 718	3 597	2 332
Q Atividades de saúde humana e apoio social	63 963	15 482	10 273
R Atividades artísticas, de espect., desp. e rec.	3 818	362	466
S Outras atividades de serviços	14 998	3927	1 898
U Ativ. dos org. internac. e out. inst. extra-territ.	6	0	1

Quadro 22 - Percentagem de trabalhadores em ações de formação em 2013(\*) segundo o tipo de horário em que decorreram, por atividade económica

CONTINENTE

Atividades (CAE Rev-3)	Tipo de horário		
	Laboral	Pós-Laboral	Misto
Total	88,7	9,5	9,0
A Agricultura, prod. animal, caça, florest. e pesca	91,6	5,8	4,4
B Indústrias extrativas	88,2	10,2	6,4
C Indústrias transformadoras	89,7	11,5	8,5
10-12 Fabricação de prod. alimentares, bebidas e tabaco	92,4	6,5	5,1
13-15 Fab. têxteis e produtos têxteis, couro e produtos de couro	83,8	11,9	10,4
17-18 Fabr. de pasta, papel e seus artigos; Impressão e reprodução de suportes gravados	89,4	17,1	12,9
19-20 Fab. de coque, prod. petrolíferos refinados e de agl. de comb.; Fab. de prod. quím. e de fibras sint. ou art., excep. prod. farm.	96,9	4,0	2,6
21 Fab. de prod. farm. de base e de prep. farm.	95,6	6,1	11,9
22 Fab. de artigos de borracha e de mat. plásticas	83,7	20,6	8,3
23 Fab. de outros prod. minerais não met.	85,7	14,8	8,3
24-25 Metalúrgicas de base e produtos metálicos	87,1	13,0	10,0
26-28; 33 Fab. equip. informáticos, para comunic. e prod. eletrónicos e de óptica; Fabr. equip. eléctrico; fab. máq. e de equip. n.e.; Reparação máq. e equip.	92,0	11,4	8,3
29-30 Fab. veíc. auto. reboques, semi-reb., componentes p/veíc. auto.; Fab. outro equip. transporte	95,2	9,1	4,1
16,31,32 Outras indústrias transformadoras	87,8	14,9	16,2
D Eletricidade, gás, vapor, água quente e fria e ar frio	99,5	0,8	0,7
E Captação, tratamento e dist. de água; San., gestão de resíduos e despoluição	93,5	13,0	9,0
F Construção	89,4	9,0	9,1
G Comércio por grosso e a retalho; reparação de veículos automóveis e motociclos	93,3	5,6	4,3
45 Comércio, manutenção e reparação de veículos auto. e motociclos	91,3	9,1	4,9
46 Comércio por grosso, exceto veíc. auto. e motociclos	90,1	8,7	6,0
47 Comércio a retalho, exceto veíc. auto. e motociclos	94,7	4,0	3,6
H Transportes e Armazenagem	89,4	6,5	7,0
I Alojamento, restauração e similares	94,7	3,0	3,9
J Atividades de informação e comunicação	64,1	26,3	36,9
K Atividades financeiras e de seguros	95,4	5,6	10,8
L Atividades imobiliárias	92,7	4,0	4,8
M Atividades de consultoria, cient., téc. e sim.	89,2	8,4	9,0
N Atividades adm. e dos serv. de apoio	91,0	2,5	10,1
O Adm. pública e defesa; Seg. social obrig.	53,7	34,1	17,1
P Educação	73,6	22,6	14,7
Q Atividades de saúde humana e apoio social	76,8	18,6	12,3
R Atividades artísticas, de espect., desp. e rec.	85,3	8,1	10,4
S Outras atividades de serviços	79,3	20,8	10,0
U Ativ. dos org. internac. e out. inst. extra-territ.	85,7	0,0	14,3

\* A percentagem foi calculada relativamente ao total de trabalhadores em formação

Quadro 23 - Número de trabalhadores em ações de formação em 2013 segundo as entidades formadoras, por atividade económica

CONTINENTE

Atividades (CAE Rev-3)	Entidades Formadoras	Própria empresa	Centros Formação (IEFP)	Assoc. empregadores	Assoc. sindicais/profissionais	Escolas/Universidades	Empresas Formação	Emp. cuja ativ. não é formação	Outros
Total		637 241	13 198	32 319	12 557	24 383	248 476	156 243	85 429
A Agricultura, prod. animal, caça, florest. e pesca		3 518	167	448	116	85	2 707	1 903	551
B Indústrias extrativas		2 086	44	181	24	14	1 298	593	102
C Indústrias transformadoras		128 417	5 379	7 861	1 599	3 008	63 386	37 270	14 175
10-12 Fabricação de prod. alimentares, bebidas e tabaco		22 532	239	1 238	257	780	10 016	7 430	1 981
13-15 Fab. têxteis e produtos têxteis, couro e produtos de couro		10 135	986	566	163	161	7 697	3 359	1 179
17-18 Fabr. de pasta, papel e seus artigos; Impressão e reprodução de suportes gravados		6 104	102	397	103	283	4 237	1 750	826
19-20 Fab.de coque, prod. petrolíferos refinados e de agl.de comb.; Fab. de prod. quím. e de fibras sint.ou art., excep. prod. farm.		6 002	54	365	67	621	3 547	1 447	781
21 Fab. de prod. farm. de base e de prep. farm.		4 723	37	98	27	149	836	628	182
22 Fab. de artigos de borracha e de mat. plásticas		9 459	254	559	99	99	3 848	2 307	1 124
23 Fab. de outros prod. minerais não met.		6 936	496	742	137	121	3 475	2 111	1 073
24-25 Metalúrgicas de base e produtos metálicos		14 410	799	1 540	226	258	8 712	6 698	1 917
26-28; 33 Fab. equip. informáticos, para comunic. e prod. eletrónicos e de óptica; Fabr. equip. eléctrico; fab. máq. e de equip. n.e.; Reparação máq. e equip.		21 768	792	1 075	182	269	8 775	4 318	1 761
29-30 Fab. veíc. auto. reboques, semi-reb., componentes p/veíc. auto.; Fab. outro equip. transporte		15 681	1 201	305	113	108	6 491	3 796	1 832
16,31,32 Outras indústrias transformadoras		10 667	419	976	225	159	5 752	3 426	1 519
D Eletricidade, gás, vapor, água quente e fria e ar frio		4 500	2	31	13	173	1 271	226	219
E Captação, tratamento e dist. de água; San., gestão de resíduos e despoluição		9 379	105	679	253	363	5 171	3 382	1 878
F Construção		31 140	576	2 069	551	816	13 848	9 840	3 391
G Comércio por grosso e a retalho; reparação de veículos automóveis e motociclos		146 743	1 013	5 486	1 453	1 896	47 527	35 701	13 060
45 Comércio, manutenção e reparação de veículos auto. e motociclos		7 014	212	706	161	145	4 739	5 992	1 467
46 Comércio por grosso, exceto veíc. auto. e motociclos		28 463	518	2 461	780	674	15 167	11 669	4 823
47 Comércio a retalho, exceto veíc. auto. e motociclos		111 266	283	2 319	512	1 077	27 621	18 040	6 770
H Transportes e Armazenagem		39 691	652	3 298	467	1 014	15 826	11 783	8 750
I Alojamento, restauração e similares		37 080	449	883	115	307	8 302	10 492	2 961
J Atividades de informação e comunicação		26 807	121	310	149	1 139	17 284	3 358	1 913
K Atividades financeiras e de seguros		50 245	58	2 139	387	7 475	14 674	4 350	3 474
L Atividades imobiliárias		1 512	16	151	98	75	787	593	511
M Atividades de consultoria, cient., téc. e sim.		25 331	420	3 812	5 151	2 120	11 228	8 741	3 460
N Atividades adm. e dos serv. de apoio		67 970	328	683	236	815	9 967	9 485	3 373
O Adm. pública e defesa; Seg. social obrig.		1 424	48	85	26	550	966	292	1 123
P Educação		8 544	905	826	298	1 596	3 391	2 292	3 675
Q Atividades de saúde humana e apoio social		41 657	2 322	2 158	1 209	1 966	24 724	11 511	18 133
R Atividades artísticas, de espect., desp. e rec.		1 802	116	261	67	76	1 566	836	645
S Outras atividades de serviços		9 394	477	958	345	895	4 548	3 595	4 034
U Ativ. dos org. internac. e out. inst. extra-territ.		1	0	0	0	0	5	0	1

Quadro 24 - Percentagem de trabalhadores em ações de formação em 2013(\*) segundo as entidades formadoras, por atividade económica

CONTINENTE

Atividades (CAE Rev-3)	Entidades Formadoras								
	Própria empresa	Centros Formação (IEFP)	Assoc. empregadores	Assoc. sindicais/profissionais	Escolas/Universidades	Empresas Formação	Emp. cuja ativ. não é formação	Outros	
Total	66,8	1,4	3,4	1,3	2,6	26,0	16,4	9,0	
A Agricultura, prod. animal, caça, florest. e pesca	42,9	2,0	5,5	1,4	1,0	33,0	23,2	6,7	
B Indústrias extrativas	58,4	1,2	5,1	0,7	0,4	36,4	16,6	2,9	
C Indústrias transformadoras	63,8	2,7	3,9	0,8	1,5	31,5	18,5	7,0	
10-12 Fabricação de prod. alimentares, bebidas e tabaco	64,4	0,7	3,5	0,7	2,2	28,6	21,2	5,7	
13-15 Fab. têxteis e produtos têxteis, couro e produtos de couro	46,0	4,5	2,6	0,7	0,7	34,9	15,2	5,4	
17-18 Fabr. de pasta, papel e seus artigos; Impressão e reprodução de suportes gravados	59,8	1,0	3,9	1,0	2,8	41,5	17,2	8,1	
19-20 Fab.de coque, prod. petrolíferos refinados e de agl.de comb.; Fab. de prod. quím. e de fibras sint.ou art., excep. prod. farm.	69,9	0,6	4,3	0,8	7,2	41,3	16,9	9,1	
21 Fab. de prod. farm. de base e de prep. farm.	94,1	0,7	2,0	0,5	3,0	16,7	12,5	3,6	
22 Fab. de artigos de borracha e de mat. plásticas	71,3	1,9	4,2	0,7	0,7	29,0	17,4	8,5	
23 Fab. de outros prod. minerais não met.	60,5	4,3	6,5	1,2	1,1	30,3	18,4	9,4	
24-25 Metalúrgicas de base e produtos metálicos	53,9	3,0	5,8	0,8	1,0	32,6	25,0	7,2	
26-28; 33 Fab. equip. informáticos, para comunic. e prod. eletrónicos e de óptica; Fabr. equip. eléctrico; fab. máq. e de equip. n.e.; Reparação máq. e equip.	72,4	2,6	3,6	0,6	0,9	29,2	14,4	5,9	
29-30 Fab. veíc. auto. reboques, semi-reb., componentes p/veíc. auto.; Fab. outro equip. transporte	74,4	5,7	1,4	0,5	0,5	30,8	18,0	8,7	
16,31,32 Outras indústrias transformadoras	60,0	2,4	5,5	1,3	0,9	32,4	19,3	8,5	
D Eletricidade, gás, vapor, água quente e fria e ar frio	82,4	0,0	0,6	0,2	3,2	23,3	4,1	4,0	
E Captação, tratamento e dist. de água; San., gestão de resíduos e despoluição	66,4	0,7	4,8	1,8	2,6	36,6	23,9	13,3	
F Construção	60,3	1,1	4,0	1,1	1,6	26,8	19,1	6,6	
G Comércio por grosso e a retalho; reparação de veículos automóveis e motociclos	70,6	0,5	2,6	0,7	0,9	22,9	17,2	6,3	
45 Comércio, manutenção e reparação de veículos auto. e motociclos	40,6	1,2	4,1	0,9	0,8	27,4	34,7	8,5	
46 Comércio por grosso, exceto veíc. auto. e motociclos	56,6	1,0	4,9	1,6	1,3	30,2	23,2	9,6	
47 Comércio a retalho, exceto veíc. auto. e motociclos	79,3	0,2	1,7	0,4	0,8	19,7	12,9	4,8	
H Transportes e Armazenagem	63,8	1,0	5,3	0,8	1,6	25,4	18,9	14,1	
I Alojamento, restauração e similares	69,6	0,8	1,7	0,2	0,6	15,6	19,7	5,6	
J Atividades de informação e comunicação	77,6	0,4	0,9	0,4	3,3	50,0	9,7	5,5	
K Atividades financeiras e de seguros	87,5	0,1	3,7	0,7	13,0	25,6	7,6	6,1	
L Atividades imobiliárias	48,2	0,5	4,8	3,1	2,4	25,1	18,9	16,3	
M Atividades de consultoria, cient., téc. e sim.	57,9	1,0	8,7	11,8	4,8	25,7	20,0	7,9	
N Actividades adm. e dos serv. de apoio	82,6	0,4	0,8	0,3	1,0	12,1	11,5	4,1	
O Adm. pública e defesa; Seg. social obrig.	47,3	1,6	2,8	0,9	18,3	32,1	9,7	37,3	
P Educação	53,7	5,7	5,2	1,9	10,0	21,3	14,4	23,1	
Q Atividades de saúde humana e apoio social	50,0	2,8	2,6	1,5	2,4	29,7	13,8	21,8	
R Atividades artísticas, de espect., desp. e rec.	40,2	2,6	5,8	1,5	1,7	35,0	18,7	14,4	
S Outras atividades de serviços	49,7	2,5	5,1	1,8	4,7	24,0	19,0	21,3	
U Ativ. dos org. internac. e out. inst. extra-territ.	14,3	0,0	0,0	0,0	0,0	71,4	0,0	14,3	

\* A percentagem foi calculada relativamente ao total de trabalhadores em formação

Quadro 25 - Participações em ações de formação em 2013 e sua distribuição percentual, segundo a área de educação e formação

CONTINENTE

	Participações (Nº e %)	
	Nº	%
Area de educação e formação (CNAEF 2005)		
Total	1 640 650	100,0
0 PROGRAMAS GERAIS	118 704	7,2
010-080 Programas de base e Alfabetização	29 232	1,8
090 Desenvolvimento Pessoal	89 472	5,5
1 EDUCAÇÃO	11 543	0,7
2 ARTES E HUMANIDADES	35 777	2,2
21 Artes	3 008	0,2
22 Humanidades	32 769	2,0
222 Linguas Estrangeiras	26 451	1,6
221; 223-229 Outras humanidades	6 318	0,4
3 CIÊNCIAS SOCIAIS, COMÉRCIO E DIREITO	560 671	34,2
31 Ciências sociais e do comportamento	40 990	2,5
32 Informação e Jornalismo	2 262	0,1
34 Ciências Empresariais	507 337	30,9
341-342 Comercio, Marketing e Publicidade	92 356	5,6
343-345 Finanças, Contabilidade e Gestão	135 777	8,3
346 Secretariado e trabalho administrativo	10 150	0,6
347 Enquadramento na organização/empresa	211 312	12,9
349 Ciências empresariais - programas não classificados noutra área de formação	57 742	3,5
38 380 Direito	10 082	0,6
4 CIÊNCIAS, MATEMÁTICA E INFORMÁTICA	113 381	6,9
42/44/46 Ciências da Vida/Ciências Físicas/Matemática e Estatística	10 004	0,6
48 Informática	103 377	6,3
5 ENGENHARIA, INDÚSTRIAS TRANSFORMADORAS E CONSTRUÇÃO	162 538	9,9
52 Engenharia e Técnicas afins	75 376	4,6
54 Indústrias Transformadoras	76 915	4,7
58 Arquitetura e Construção	10 247	0,6
6 AGRICULTURA	5 100	0,3
7 SAÚDE E PROTEÇÃO SOCIAL	88 994	5,4
8 SERVIÇOS	509 438	31,1
81-85 Serviços Sociais/Transportes/Ambiente	131 146	8,0
86 Serviços de Segurança	378 292	23,1
862 Segurança e higiene no trabalho	317 528	19,4
861;863-869 Outras serviços de segurança	60 764	3,7
9 DESCONHECIDO OU NÃO ESPECIFICADO	34 504	2,1

\* O total apresentado refere-se a participações e não a trabalhadores, uma vez que estes contam tantas vezes quantas as diferentes áreas de formação frequentadas. O mesmo se aplica aos outros subtotaís a um e a dois dígitos (grandes grupos e subgrupos)



Quadro 26 - Duração das ações de formação em 2013 (nº de horas) e distribuição percentual, segundo a área de educação e formação

CONTINENTE

	Duração (nº e %)	
	Nº	%
Area de educação e formação (CNAEF 2005)		
Total	8 577 852	100,0
0 PROGRAMAS GERAIS	462 734	5,4
010-080 Programas de base e Alfabetização	111 453	1,3
090 Desenvolvimento Pessoal	351 281	4,1
1 EDUCAÇÃO	81 692	1,0
2 ARTES E HUMANIDADES	328 957	3,8
21 Artes	27 139	0,3
22 Humanidades	301 818	3,5
222 Linguas Estrangeiras	288 325	3,4
221; 223-229 Outras humanidades	13 493	0,2
3 CIÊNCIAS SOCIAIS, COMÉRCIO E DIREITO	4 576 317	53,4
31 Ciências sociais e do comportamento	121 943	1,4
32 Informação e Jornalismo	9 324	0,1
34 Ciências Empresariais	4 404 910	51,4
341-342 Comercio, Marketing e Publicidade	341 143	4,0
343-345 Finanças, Contabilidade e Gestão	2 971 028	34,6
346 Secretariado e trabalho administrativo	59 916	0,7
347 Enquadramento na organização/empresa	879 889	10,3
349 Ciências empresariais - programas não classificados noutra área de formação	152 934	1,8
38 380 Direito	40 140	0,5
4 CIÊNCIAS, MATEMÁTICA E INFORMÁTICA	479 355	5,6
42/44/46 Ciências da Vida/Ciências Físicas/Matemática e Estatística	33 528	0,4
48 Informática	445 827	5,2
5 ENGENHARIA, INDÚSTRIAS TRANSFORMADORAS E CONSTRUÇÃO	955 116	11,1
52 Engenharia e Técnicas afins	611 265	7,1
54 Indústrias Transformadoras	283 226	3,3
58 Arquitetura e Construção	60 625	0,7
6 AGRICULTURA	52 345	0,6
7 SAÚDE E PROTEÇÃO SOCIAL	357 199	4,2
8 SERVIÇOS	1 090 347	12,7
81-85 Serviços Sociais/Transportes/Ambiente	547 016	6,4
86 Serviços de Segurança	543 331	6,3
862 Segurança e higiene no trabalho	413 391	4,8
861;863-869 Outras serviços de segurança	129 940	1,5
9 DESCONHECIDO OU NÃO ESPECIFICADO	193 790	2,3

Quadro 27 - Número de trabalhadores em ações de formação em 2013\* e percentagem relativamente ao total segundo o sexo, por atividade económica

CONTINENTE

Atividades (CAE Rev-3)	Sexo		Mulheres	
	Nº	%	Nº	%
Total	479 145	35,2	442 502	37,0
A Agricultura, prod. animal, caça, florest. e pesca	4956	13,0	3107	16,0
B Indústrias extrativas	3182	40,9	367	40,8
C Indústrias transformadoras	125 050	37,9	71 376	30,1
10-12 Fabricação de prod. alimentares, bebidas e tabaco	17 713	40,3	16 388	40,0
13-15 Fab. têxteis e produtos têxteis, couro e produtos de couro	8 565	16,9	13 128	12,2
17-18 Fabr. de pasta, papel e seus artigos; Impressão e reprodução de suportes gravados	7 759	45,3	2 301	35,9
19-20 Fab.de coque, prod. petrolíferos refinados e de agl.de comb.; Fab. de prod. quím. e de fibras sint.ou art., excep. prod. farm.	6 220	66,5	2 251	59,8
21 Fab. de prod. farm. de base e de prep. farm.	2 018	77,2	2 805	78,2
22 Fab. de artigos de borracha e de mat. plásticas	9 204	58,9	3 936	58,0
23 Fab. de outros prod. minerais não met.	8 109	33,4	2 937	29,2
24-25 Metalúrgicas de base e produtos metálicos	21 166	35,0	4 956	39,4
26-28; 33 Fab. equip. informáticos, para comunic. e prod. eletrónicos e de óptica; Fabr. equip. eléctrico; fab. máq. e de equip. n.e.; Reparação máq. e equip.	19 746	44,5	9 212	52,7
29-30 Fab. veíc. auto. reboques, semi-reb., componentes p/veíc. auto.; Fab. outro equip. transporte	13 374	65,9	7 076	69,2
16,31,32 Outras indústrias transformadoras	11 176	27,3	6 386	36,2
D Eletricidade, gás, vapor, água quente e fria e ar frio	4 700	83,8	722	70,0
E Captação, tratamento e dist. de água; San., gestão de resíduos e despoluição	10 308	65,2	3 117	63,6
F Construção	45 304	25,4	5 066	25,7
G Comércio por grosso e a retalho; reparação de veículos automóveis e motociclos	89 557	34,6	116 246	47,9
45 Comércio, manutenção e reparação de veículos auto. e motociclos	14 445	27,2	2 700	25,5
46 Comércio por grosso, exceto veíc. auto. e motociclos	30 337	30,4	19 024	32,5
47 Comércio a retalho, exceto veíc. auto. e motociclos	44 775	42,2	94 522	54,4
H Transportes e Armazenagem	47 061	46,8	13 486	56,2
I Alojamento, restauração e similares	19 965	26,1	31 856	29,5
J Atividades de informação e comunicação	20 548	45,6	10 622	45,9
K Atividades financeiras e de seguros	29 617	67,8	25 910	64,7
L Atividades imobiliárias	1 384	16,0	1 655	16,9
M Actividades de consultoria, cient., téc. e sim.	19 869	38,1	21 630	36,2
N Actividades adm. e dos serv. de apoio	34 423	30,2	40 496	34,8
O Adm. pública e defesa; Seg. social obrig.	1 942	29,8	1 051	28,0
P Educação	3 718	24,9	11 558	30,2
Q Atividades de saúde humana e apoio social	10510	31,5	68 943	36,4
R Atividades artísticas, de espect., desp. e rec.	2319	19,0	2 087	22,8
S Outras atividades de serviços	4728	25,2	13 204	27,3
U Ativ. dos org. internac. e out. inst. extra-territ.	4	12,1	3	6,0

\* Não inclui trabalhadores com ignorado na variável sexo

Quadro 28 -Número de trabalhadores em ações de formação em 2013\* segundo o escalão etário, por atividade económica

CONTINENTE

Atividades (CAE Rev-3)	Escalão etário				
	Menos de 18 anos	18 a 34 anos	35 a 44 anos	45 a 64 anos	65 e mais anos
Total	270	346 270	298 633	271 330	4 719
A Agricultura, prod. animal, caça, florest. e pesca	3	2 545	2 288	3 124	96
B Indústrias extrativas	0	1 070	1 077	1 378	24
C Indústrias transformadoras	41	64 286	65 019	66 159	853
10-12 Fabricação de prod. alimentares, bebidas e tabaco	8	11 131	10 392	12 315	237
13-15 Fab. têxteis e produtos têxteis, couro e produtos de couro	11	6 985	7 102	7 522	68
17-18 Fabr. de pasta, papel e seus artigos; Impressão e reprodução de suportes gravados	0	2 903	3 116	3 997	40
19-20 Fab.de coque, prod. petrolíferos refinados e de agl.de comb.; Fab. de prod. quím. e de fibras sint.ou art., excep. prod. farm.	0	2 353	2 536	3 535	46
21 Fab. de prod. farm. de base e de prep. farm.	-	1 731	1 647	1 439	6
22 Fab. de artigos de borracha e de mat. plásticas	4	5 140	4 407	3 532	53
23 Fab. de outros prod. minerais não met.	1	2 811	3 623	4 561	44
24-25 Metalúrgicas de base e produtos metálicos	12	9 322	8 119	8 512	144
26-28; 33 Fab. equip. informáticos, para comunic. e prod. eletrónicos e de óptica; Fabr. equip. eléctrico; fab. máq. e de equip. n.e.; Reparação máq. e equip.	1	9 709	10 644	8 484	109
29-30 Fab. veíc. auto. reboques, semi-reb., componentes p/veíc. auto.; Fab. outro equip. transporte	0	6 465	8 002	5 943	38
16,31,32 Outras indústrias transformadoras	4	5 736	5 431	6 319	68
D Eletricidade, gás, vapor, água quente e fria e ar frio	-	500	1 140	3 742	40
E Captação, tratamento e dist. de água; San., gestão de resíduos e despoluição	1	3 906	4 780	4 660	75
F Construção	6	15 058	16 727	18 281	273
G Comércio por grosso e a retalho; reparação de veículos automóveis e motociclos	37	102 047	61 931	40 999	689
H Transportes e Armazenagem	0	14 033	23 645	22 543	314
I Alojamento, restauração e similares	128	25 247	11 856	14 240	330
J Atividades de informação e comunicação	1	13 340	12 421	5 354	41
K Atividades financeiras e de seguros	1	12 500	22 708	20 106	192
L Atividades imobiliárias	0	792	1 278	944	23
M Actividades de consultoria, cient., téc. e sim.	1	18 166	14 902	8 165	196
N Actividades adm. e dos serv. de apoio	30	32 097	21 426	20 672	667
O Adm. pública e defesa; Seg. social obrig.	-	882	1 185	921	5
P Educação	-	4 394	5 520	5 194	167
Q Atividades de saúde humana e apoio social	3	27 488	23 506	27 876	543
R Atividades artísticas, de espect., desp. e rec.	17	1 879	1 369	1 102	37
S Outras atividades de serviços	1	6 037	5 852	5 869	154
U Ativ. dos org. internac. e out. inst. extra-territ.	-	3	3	1	-

\* Não inclui trabalhadores com ignorado na variável escalão etário

Quadro 29 -Percentagem de trabalhadores em ações de formação em 2013 relativamente ao total de trabalhadores, segundo o escalão etário por atividade económica

CONTINENTE

Atividades (CAE Rev-3)	Escalão etário				
	Menos de 18 anos	18 a 34 anos	35 a 44 anos	45 a 64 anos	65 e mais anos
Total	32,8	40,9	37,2	30,9	18,8
A Agricultura, prod. animal, caça, florest. e pesca	6,4	17,0	15,2	12,1	7,2
B Indústrias extrativas	0,0	48,5	42,3	36,0	29,6
C Indústrias transformadoras	14,4	38,7	35,4	31,3	20,0
10-12 Fabricação de prod. alimentares, bebidas e tabaco	38,1	42,5	42,3	37,4	23,7
13-15 Fab. têxteis e produtos têxteis, couro e produtos de couro	6,1	15,6	13,0	13,0	11,7
17-18 Fabr. de pasta, papel e seus artigos; Impressão e reprodução de suportes gravados	0,0	45,0	41,2	43,0	20,2
19-20 Fab.de coque, prod. petrolíferos refinados e de agl.de comb.; Fab. de prod. quím. e de fibras sint.ou art., excep. prod. farm.	0,0	69,6	68,0	60,6	31,5
21 Fab. de prod. farm. de base e de prep. farm.	-	82,5	77,2	74,2	35,3
22 Fab. de artigos de borracha e de mat. plásticas	57,1	66,1	61,1	49,0	31,5
23 Fab. de outros prod. minerais não met.	25,0	35,5	33,0	30,1	17,1
24-25 Metalúrgicas de base e produtos metálicos	36,4	39,7	36,6	32,2	18,7
26-28; 33 Fab. equip. informáticos, para comunic. e prod. eletrónicos e de óptica; Fabr. equip. eléctrico; fab. máq. e de equip. n.e.; Reparação máq. e equip.	11,1	50,9	51,4	39,5	20,1
29-30 Fab. veíc. auto. reboques, semi-reb., componentes p/veíc. auto.; Fab. outro equip. transporte	0,0	68,0	71,4	61,5	30,4
16,31,32 Outras indústrias transformadoras	21,1	36,7	29,6	26,3	15,0
D Eletricidade, gás, vapor, água quente e fria e ar frio	-	73,0	85,3	82,4	56,3
E Captação, tratamento e dist. de água; San., gestão de resíduos e despoluição	100,0	67,5	67,9	60,1	56,4
F Construção	12,2	28,0	26,1	23,4	16,2
G Comércio por grosso e a retalho; reparação de veículos automóveis e motociclos	33,6	53,1	39,7	27,8	13,2
H Transportes e Armazenagem	0,0	50,7	53,5	44,1	21,9
I Alojamento, restauração e similares	72,3	35,7	25,4	22,0	17,2
J Atividades de informação e comunicação	33,3	48,6	48,3	36,3	23,7
K Atividades financeiras e de seguros	50,0	66,2	70,4	63,4	27,7
L Atividades imobiliárias	0,0	18,8	20,5	12,8	4,6
M Actividades de consultoria, cient., téc. e sim.	100,0	41,9	37,6	29,5	19,1
N Actividades adm. e dos serv. de apoio	39,0	33,0	33,5	31,0	30,6
O Adm. pública e defesa; Seg. social obrig.	-	27,9	35,6	24,8	7,0
P Educação	-	29,2	30,7	27,0	20,4
Q Atividades de saúde humana e apoio social	17,6	37,5	36,1	34,1	24,5
R Atividades artísticas, de espect., desp. e rec.	56,7	23,1	21,2	17,2	13,9
S Outras atividades de serviços	6,7	28,6	27,8	24,7	15,7
U Ativ. dos org. internac. e out. inst. extra-territ.	-	20,0	9,7	2,9	-

Quadro 30 -Número de trabalhadores em ações de formação em 2013(\*) segundo as habilitações, por atividade económica

CONTINENTE

Atividades (CAE Rev-3)	Habilitações Inferior ao 1º ciclo do ens. básico	Ensino básico	Ensino secundário	Ensino pós secundário não superior	Bacharelato	Licenciatura	Mestrado	Doutoramento
Total	3 759	388 962	245 266	3 890	21 598	171 448	15 503	1 470
A Agricultura, prod. animal, caça, florest. e pesca	208	5 067	1 111	22	144	669	65	2
B Indústrias extrativas	51	2 385	590	4	61	293	33	1
C Indústrias transformadoras	1 033	112 281	45 247	671	3 988	21 670	2 691	221
10-12 Fabricação de prod. alimentares, bebidas e tabaco	378	20 547	6 758	60	662	3 674	239	38
13-15 Fab. têxteis e produtos têxteis, couro e produtos de couro	86	15 485	3 637	62	170	1 135	115	16
17-18 Fabr. de pasta, papel e seus artigos; Impressão e reprodução de suportes gravados	26	5 221	3 031	28	185	1 216	96	15
19-20 Fab.de coque, prod. petrolíferos refinados e de agl.de comb.; Fab. de prod. quím. e de fibras sint.ou art., excep. prod. farm.	19	3 215	2 567	20	313	1 853	203	23
21 Fab. de prod. farm. de base e de prep. farm.	1	1 220	1 595	16	142	1 365	212	39
22 Fab. de artigos de borracha e de mat. plásticas	45	7 249	3 382	46	217	1 355	188	10
23 Fab. de outros prod. minerais não met.	65	6 753	2 260	43	249	1 130	97	8
24-25 Metalúrgicas de base e produtos metálicos	119	15 511	5 658	129	475	2 410	354	14
26-28; 33 Fab. equip. informáticos, para comunic. e prod. eletrónicos e de óptica; Fabr. equip. eléctrico; fab. máq. e de equip. n.e.; Reparação máq e equip	105	13 576	8 078	154	755	4 226	864	38
29-30 Fab. veic. auto. reboques, semi-reb., componentes p/veic. auto.; Fab. outro equip. transporte	49	12 099	5 027	62	552	1 880	187	7
16,31,32 Outras indústrias transformadoras	140	11 405	3 254	51	268	1 426	136	13
D Eletricidade, gás, vapor, água quente e fria e ar frio	13	2 074	1 601	13	206	1 128	153	137
E Captação, tratamento e dist. de água; San., gestão de resíduos e despoluição	148	7 485	2 554	84	201	2 027	203	11
F Construção	461	30 727	7 684	132	964	5 512	484	17
G Comércio por grosso e a retalho; reparação de veículos automóveis e motociclos	187	84 069	70 327	683	3 817	24 777	1 705	137
45 Comércio, manutenção e reparação de veículos auto. e motociclos	24	9 217	5 217	45	366	1 635	90	9
46 Comércio por grosso, exceto veíc. auto. e motociclos	87	19 230	14 525	298	1 563	10 152	728	64
47 Comércio a retalho, exceto veíc. auto. e motociclos	76	55 622	50 585	340	1 888	12 990	887	64
H Transportes e Armazenagem	76	29 514	19 423	70	1 012	7 491	446	17
I Alojamento, restauração e similares	332	27 263	12 705	136	627	2 858	152	13
J Atividades de informação e comunicação	0	1 507	8 485	207	1 713	15 019	2 215	62
K Atividades financeiras e de seguros	52	4 228	21 653	609	2 041	24 696	1 280	66
L Atividades imobiliárias	9	671	1 030	19	142	955	72	4
M Atividades de consultoria, cient., téc. e sim.	14	4 204	10 314	392	2 111	18 990	2 762	213
N Atividades adm. e dos serv. de apoio	728	31 785	17 561	291	1 223	7 841	830	94
O Adm. pública e defesa; Seg. social obrig.	3	1 311	735	12	56	707	123	13
P Educação	94	2 963	2 734	117	600	7 139	611	293
Q Atividades de saúde humana e apoio social	289	33 334	15 949	293	2 148	23 718	1 052	109
R Atividades artísticas, de espect., desp. e rec.	10	1 316	1 355	26	107	1 060	93	8
S Outras atividades de serviços	51	6 778	4 206	109	436	4 897	530	52
U Ativ. dos org. internac. e out. inst. extra-territ.	-	0	2	0	1	1	3	-

\* Não inclui trabalhadores com ignorado na variável habilitações

Quadro 31 - Percentagem de trabalhadores em ações de formação em 2013 relativamente ao total de trabalhadores, segundo as habilitações por atividade económica

CONTINENTE

Atividades (CAE Rev-3)	Habilitações Inferior ao 1º ciclo do ens. básico	Ensino básico	Ensino secundário	Ensino pós secundário não superior	Bacharelato	Licenciatura	Mestrado	Doutoramento
Total	22,4	27,2	39,5	28,2	43,5	45,0	48,0	25,4
A Agricultura, prod. animal, caça, florest. e pesca	11,0	11,3	17,4	11,1	23,3	22,9	29,5	6,5
B Indústrias extrativas	34,7	35,6	51,5	30,8	62,2	56,0	60,0	50,0
C Indústrias transformadoras	24,9	27,7	44,2	37,2	53,6	55,1	63,0	49,1
10-12 Fabricação de prod. alimentares, bebidas e tabaco	36,4	33,9	45,4	24,3	57,9	58,2	54,0	52,1
13-15 Fab. têxteis e produtos têxteis, couro e produtos de couro	8,3	11,5	20,7	21,0	26,5	28,9	34,8	20,3
17-18 Fabr. de pasta, papel e seus artigos; Impressão e reprodução de suportes gravados	33,8	36,7	47,8	25,2	48,1	55,4	53,9	83,3
19-20 Fab.de coque, prod. petrolíferos refinados e de agl.de comb.; Fab. de prod. quím. e de fibras sint.ou art., excep. prod. farm.	40,4	54,5	70,4	40,0	69,6	69,4	77,8	88,5
21 Fab. de prod. farm. de base e de prep. farm.	16,7	69,7	76,3	88,9	72,1	74,1	89,8	78,0
22 Fab. de artigos de borracha e de mat. plásticas	36,9	52,2	62,3	50,5	61,1	65,6	75,2	50,0
23 Fab. de outros prod. minerais não met.	19,2	26,9	39,9	34,7	45,9	47,8	60,2	47,1
24-25 Metalúrgicas de base e produtos metálicos	28,7	30,0	40,7	45,1	46,7	48,1	57,7	31,8
26-28; 33 Fab. equip. informáticos, para comunic. e prod. eletrónicos e de óptica; Fabr. equip. eléctrico; fab. máq. e de equip. n.e.; Reparação máq e equip	27,2	39,7	47,8	48,6	56,7	59,3	68,0	50,7
29-30 Fab. veíc. auto. reboques, semi-reb., componentes p/veíc. auto.; Fab. outro equip. transporte	48,0	63,3	66,8	59,0	75,2	71,9	70,6	50,0
16,31,32 Outras indústrias transformadoras	23,9	25,3	38,3	31,7	41,4	45,0	51,3	38,2
D Eletricidade, gás, vapor, água quente e fria e ar frio	216,7	83,6	76,6	65,0	81,1	81,2	79,3	71,7
E Captação, tratamento e dist. de água; San., gestão de resíduos e despoluição	59,4	58,7	63,4	44,0	64,6	70,5	74,9	50,0
F Construção	23,5	20,9	29,7	16,4	28,2	32,8	34,0	11,6
G Comércio por grosso e a retalho; reparação de veículos automóveis e motociclos	13,9	31,3	43,6	26,3	44,7	45,8	45,1	27,4
45 Comércio, manutenção e reparação de veículos auto. e motociclos	12,8	21,1	34,9	19,9	45,6	44,4	45,9	32,1
46 Comércio por grosso, exceto veíc. auto. e motociclos	17,4	23,8	31,3	28,4	39,9	43,7	43,6	31,2
47 Comércio a retalho, exceto veíc. auto. e motociclos	11,6	38,7	50,7	25,7	49,4	47,9	46,2	24,0
H Transportes e Armazenagem	25,2	39,0	56,4	26,2	62,5	66,1	62,9	45,9
I Alojamento, restauração e similares	21,8	21,2	30,1	16,9	39,3	34,9	33,0	15,5
J Atividades de informação e comunicação	0,0	24,0	39,0	27,5	47,8	47,5	56,9	31,8
K Atividades financeiras e de seguros	54,2	47,9	67,4	82,4	58,8	69,1	50,7	48,2
L Atividades imobiliárias	6,6	9,0	17,6	9,9	25,5	24,6	29,8	8,5
M Actividades de consultoria, cient., téc. e sim.	13,5	22,8	30,1	29,8	40,7	41,3	51,7	23,3
N Actividades adm. e dos serv. de apoio	24,9	23,6	27,0	21,8	39,1	37,4	47,6	36,2
O Adm. pública e defesa; Seg. social obrig.	4,8	21,3	27,9	50,0	60,9	64,6	71,5	41,9
P Educação	39,5	22,9	26,5	19,7	29,3	31,3	25,2	17,2
Q Atividades de saúde humana e apoio social	25,1	33,1	34,5	24,7	37,8	37,3	35,9	15,0
R Atividades artísticas, de espect., desp. e rec.	9,3	16,0	19,4	6,4	20,1	23,0	25,1	10,5
S Outras atividades de serviços	14,3	20,4	25,3	20,5	30,7	36,6	41,8	23,1
U Ativ. dos org. internac. e out. inst. extra-territ.	-	-	6,9	0,0	100,0	3,4	60,0	-

Quadro 32 - Número de trabalhadores em ações de formação em 2013 segundo a situação na profissão, por atividade económica

CONTINENTE

Atividades (CAE Rev-3)	Situação na profissão				
	Empregador	Trab. por conta de outrem	Trab. familiar não remunerado	Membro activo de cooperativa de produção	Outra situação
Total	16 244	903 832	80	220	1 247
A Agricultura, prod. animal, caça, florest. e pesca	384	7 661	4	0	14
B Indústrias extrativas	76	3 473	0	-	-
C Indústrias transformadoras	2 372	193 778	14	147	109
10-12 Fabricação de prod. alimentares, bebidas e tabaco	389	33 694	10	2	6
13-15 Fab. têxteis e produtos têxteis, couro e produtos de couro	280	21 401	1	-	11
17-18 Fabr. de pasta, papel e seus artigos; Impressão e reprodução de suportes gravados	123	9 935	1	0	1
19-20 Fab.de coque, prod. petrolíferos refinados e de agl.de comb.; Fab. de prod. quím. e de fibras sint.ou art., excep. prod. farm.	72	8 392	0	-	7
21 Fab. de prod. farm. de base e de prep. farm.	8	4 787	-	-	28
22 Fab. de artigos de borracha e de mat. plásticas	101	13 037	0	0	2
23 Fab. de outros prod. minerais não met.	176	10 825	0	40	5
24-25 Metalúrgicas de base e produtos metálicos	586	25 501	0	13	16
26-28; 33 Fab. equip. informáticos, para comunic. e prod. eletrónicos e de óptica; Fabr. equip. eléctrico; fab. máq. e de equip. n.e.; Reparação máq. e equip.	275	28 664	1	-	18
29-30 Fab. veíc. auto. reboques, semi-reb., componentes p/veíc. auto.; Fab. outro equip. transporte	43	20 393	1	-	13
16,31,32 Outras indústrias transformadoras	319	17 149	0	92	2
D Eletricidade, gás, vapor, água quente e fria e ar frio	6	5 412	-	-	4
E Captação, tratamento e dist. de água; San., gestão de resíduos e despoluição	68	13 347	1	-	9
F Construção	1 628	48 713	2	2	17
G Comércio por grosso e a retalho; reparação de veículos automóveis e motociclos	4 211	201 406	27	28	127
45 Comércio, manutenção e reparação de veículos auto. e motociclos	753	16 354	3	-	35
46 Comércio por grosso, exceto veíc. auto. e motociclos	1 373	47 918	5	26	35
47 Comércio a retalho, exceto veíc. auto. e motociclos	2 085	137 134	19	2	57
H Transportes e Armazenagem	634	59 862	0	7	42
I Alojamento, restauração e similares	1 062	50 737	15	0	7
J Atividades de informação e comunicação	362	30 684	2	0	122
K Atividades financeiras e de seguros	291	55 052	0	-	184
L Atividades imobiliárias	220	2 810	0	-	9
M Actividades de consultoria, cient., téc. e sim.	3 041	38 086	7	0	363
N Actividades adm. e dos serv. de apoio	392	74 496	3	4	24
O Adm. pública e defesa; Seg. social obrig.	-	2 986	-	-	7
P Educação	290	14 925	1	31	29
Q Atividades de saúde humana e apoio social	700	78 655	2	0	94
R Atividades artísticas, de espect., desp. e rec.	86	4 290	0	1	29
S Outras atividades de serviços	421	17 452	2	0	57
U Ativ. dos org. internac. e out. inst. extra-territ.	-	7	-	-	0

\* Não inclui trabalhadores com ignorado na variável situação na profissão

Quadro 33 -Percentagem de trabalhadores em ações de formação em 2013 relativamente ao total de trabalhadores, segundo a situação na profissão por atividade económica

CONTINENTE

Atividades (CAE Rev-3)	Situação na profissão				
	Empregador	Trab. por conta de outrem	Trab. familiar não remunerado	Membro activo de cooperativa de produção	Outra situação
Total	9,9	37,9	7,3	23,6	22,1
A Agricultura, prod. animal, caça, florest. e pesca	8,1	14,6	4,7	-	12,5
B Indústrias extrativas	20,8	41,7	-	-	-
C Indústrias transformadoras	9,7	35,8	10,7	57,2	23,5
10-12 Fabricação de prod. alimentares, bebidas e tabaco	9,8	41,7	20,8	11,8	8,5
13-15 Fab. têxteis e produtos têxteis, couro e produtos de couro	5,1	14,0	4,5	-	17,2
17-18 Fabr. de pasta, papel e seus artigos; Impressão e reprodução de suportes gravados	9,3	44,8	14,3	-	7,7
19-20 Fab.de coque, prod. petrolíferos refinados e de agl.de comb.; Fab. de prod. quím. e de fibras sint.ou art., excep. prod. farm.	21,2	65,8	-	-	26,9
21 Fab. de prod. farm. de base e de prep. farm.	25,0	78,1	-	-	82,4
22 Fab. de artigos de borracha e de mat. plásticas	15,7	60,0	-	-	12,5
23 Fab. de outros prod. minerais não met.	11,4	33,1	-	56,3	27,8
24-25 Metalúrgicas de base e produtos metálicos	12,2	37,4	-	81,3	24,2
26-28; 33 Fab. equip. informáticos, para comunic. e prod. eletrónicos e de óptica; Fabr. equip. eléctrico; fab. máq. e de equip. n.e.; Reparação máq. e equip.	12,3	48,2	16,7	-	18,8
29-30 Fab. veíc. auto. reboques, semi-reb., componentes p/veíc. auto.; Fab. outro equip. transporte	13,2	67,6	100,0	-	40,6
16,31,32 Outras indústrias transformadoras	8,3	31,5	-	63,9	7,4
D Eletricidade, gás, vapor, água quente e fria e ar frio	10,2	82,3	-	-	66,7
E Captação, tratamento e dist. de água; San., gestão de resíduos e despoluição	20,2	65,6	50,0	-	31,0
F Construção	8,4	27,3	2,8	5,4	13,0
G Comércio por grosso e a retalho; reparação de veículos automóveis e motociclos	8,7	44,5	8,0	26,9	20,3
45 Comércio, manutenção e reparação de veículos auto. e motociclos	9,0	29,6	9,7	-	37,6
46 Comércio por grosso, exceto veíc. auto. e motociclos	8,7	33,7	9,8	38,8	19,0
47 Comércio a retalho, exceto veíc. auto. e motociclos	8,7	53,8	7,4	5,4	16,3
H Transportes e Armazenagem	8,8	51,2	-	2,2	38,9
I Alojamento, restauração e similares	6,1	30,5	5,3	-	4,0
J Atividades de informação e comunicação	11,5	47,5	22,2	-	33,7
K Atividades financeiras e de seguros	12,3	68,4	-	-	21,8
L Atividades imobiliárias	6,7	18,6	-	-	11,8
M Actividades de consultoria, cient., téc. e sim.	22,7	39,1	12,5	-	39,1
N Actividades adm. e dos serv. de apoio	8,5	33,0	15,0	100,0	15,8
O Adm. pública e defesa; Seg. social obrig.	-	29,2	-	-	16,3
P Educação	12,6	29,5	6,7	35,2	15,6
Q Atividades de saúde humana e apoio social	10,5	36,6	7,4	-	12,3
R Atividades artísticas, de espect., desp. e rec.	6,4	21,6	-	6,3	18,5
S Outras atividades de serviços	9,2	28,2	10,0	-	12,1
U Ativ. dos org. internac. e out. inst. extra-territ.	-	8,6	-	-	-

\* Não inclui trabalhadores com ignorado na variável situação na profissão



Quadro 34 -Número de trabalhadores em ações de formação em 2013 segundo a profissão (CPP 2010), por atividade económica

CONTINENTE

Atividades (CAE Rev-3)	Profissões (CPP 2010)	Dirigentes, diretores e gestores	Espec. ativ. intelectuais e científicas	Téc. e profiss. nível intermédio	Pessoal administrativo	Serv. pess., segurança e vendedores	Trab. agric, pesca e floresta	Trab. indúst, constr. e artíf.	Op. instal. e máquinas e trab.	Trab. não qualificados
Total		48 753	113 255	108 203	125 537	187 788	4 301	95 776	88 888	80 624
A Agricultura, prod. animal, caça, florest. e pesca		426	386	383	454	110	2 185	251	698	2 431
B Indústrias extrativas		113	259	348	201	16	0	650	1 520	313
C Indústrias transformadoras		7 460	13 368	26 771	18 211	5 243	410	49 812	51 041	15 932
10-12 Fabricação de prod. alimentares, bebidas e tabaco		1 363	1 628	3 570	4 396	2 634	283	8 113	7 002	3 450
13-15 Fab. têxteis e produtos têxteis, couro e produtos de couro		768	493	2 055	1 937	532	4	5 170	8 443	1 319
17-18 Fabr. de pasta, papel e seus artigos; Impressão e reprodução de suportes gravados		448	577	1 578	1 284	181	30	2 267	2 722	735
19-20 Fab.de coque, prod. petrolíferos refinados e de agl.de comb.; Fab. de prod. quím. e de fibras sint.ou art., excep. prod. farm.		340	1 190	2 637	889	557	42	294	1 807	475
21 Fab. de prod. farm. de base e de prep. farm.		206	1 233	1 016	479	72	0	101	734	752
22 Fab. de artigos de borracha e de mat. plásticas		435	858	1 322	1 148	135	5	1 279	6 396	1 040
23 Fab. de outros prod. minerais não met.		525	597	1 552	932	129	1	2 915	2 934	1 041
24-25 Metalúrgicas de base e produtos metálicos		1 226	1 422	3 548	2 003	258	5	10 656	2 902	2 660
26-28; 33 Fab. equip. informáticos, para comunic. e prod. eletrónicos e de óptica; Fabr. equip. eléctrico; fab. máq. e de equip. n.e.; Reparação máq e equip		938	3 672	5 378	2 408	399	1	7 204	6 655	1 265
29-30 Fab. veíc. auto. reboques, semi-reb., componentes p/veíc. auto.; Fab. outro equip. transporte		442	1 030	2 516	1 468	60	0	5 699	8 121	551
16,31,32 Outras indústrias transformadoras		769	668	1 599	1 267	286	39	6 114	3 325	2 644
D Eletricidade, gás, vapor, água quente e fria e ar frio		226	1 150	1 890	350	8	0	1 584	54	71
E Captação, tratamento e dist. de água; San., gestão de resíduos e despoluição		331	1 471	2 663	1 279	225	239	771	1 987	3 766
F Construção		2 457	4 629	7 198	3 234	283	67	19 679	4 845	3 649
G Comércio por grosso e a retalho; reparação de veículos automóveis e motociclos		10 191	11 417	17 681	18 384	100 804	284	14 470	4 085	8 561
H Transportes e Armazenagem		1 573	3 335	5 891	16 529	5 087	32	2 845	19 552	3 250
I Alojamento, restauração e similares		3 449	588	2 273	3 771	24 179	164	805	226	8 725
J Atividades de informação e comunicação		2 492	16 972	5 859	3 190	364	0	76	22	264
K Atividades financeiras e de seguros		9 839	5 803	13 166	25 070	517	0	32	40	170
L Atividades imobiliárias		492	460	487	874	175	42	109	39	225
M Atividades de consultoria, cient., téc. e sim.		4 149	15 760	8 332	8 254	521	59	855	224	905
N Actividades adm. e dos serv. de apoio		1 320	3 899	4 591	13 300	11 963	419	3 103	2 847	19 024
O Adm. pública e defesa; Seg. social obrig.		67	460	438	508	1 109	0	17	225	138
P Educação		753	7 353	868	1 646	2 471	8	44	116	1 319
Q Atividades de saúde humana e apoio social		2 234	21 324	6 644	7 307	28 542	99	373	767	9 676
R Atividades artísticas, de espect., desp. e rec.		297	453	753	1 004	748	134	57	199	333
S Outras atividades de serviços		884	4 165	1 963	1 971	5 423	159	243	401	1 872
U Ativ. dos org. internac. e out. inst. extra-territ.		0	3	4	0	0	-	-	0	0

\* Não inclui trabalhadores com ignorado na variável grupo profissional

Quadro 35 - Percentagem de trabalhadores em ações de formação em 2013 relativamente ao total de trabalhadores, segundo a profissão (CPP 2010) por atividade económica

CONTINENTE

Atividades (CAE Rev-3)	Profissões (CPP 2010)	Dirigentes, diretores e gestores	Espec. ativ. intelectuais e científicas	Téc. e profiss. nível intermédio	Pessoal administrativo	Serv. pess., segurança e vendedores	Trab. agric, pesca e floresta	Trab. indúst, constr. e artíf.	Op. instal. e máquinas e trab.	Trab. não qualificados
Total		20,4	43,6	44,0	38,7	36,9	13,4	26,1	33,3	25,7
A Agricultura, prod. animal, caça, florest. e pesca		8,3	29,7	24,8	21,7	12,6	10,0	19,4	18,8	12,4
B Indústrias extrativas		19,2	63,2	51,1	38,0	24,2	0,0	34,0	41,1	39,4
C Indústrias transformadoras		19,7	58,3	50,0	39,7	28,1	30,6	26,7	34,4	30,9
10-12 Fabricação de prod. alimentares, bebidas e tabaco		21,6	62,8	57,7	50,4	22,1	28,0	34,4	54,6	29,4
13-15 Fab. têxteis e produtos têxteis, couro e produtos de couro		9,8	26,4	22,4	20,5	37,5	17,4	10,7	12,0	13,9
17-18 Fabr. de pasta, papel e seus artigos; Impressão e reprodução de suportes gravados		21,2	50,7	57,2	46,5	30,3	93,8	30,8	56,8	36,9
19-20 Fab.de coque, prod. petrolíferos refinados e de agl.de comb.; Fab. de prod. quím. e de fibras sint.ou art., excep. prod. farm.		39,2	72,8	70,7	52,2	77,1	75,0	60,5	64,8	41,9
21 Fab. de prod. farm. de base e de prep. farm.		59,4	77,4	79,9	63,6	57,1	0,0	64,7	80,0	72,8
22 Fab. de artigos de borracha e de mat. plásticas		33,7	67,7	61,1	53,6	52,5	62,5	60,6	58,0	48,4
23 Fab. de outros prod. minerais não met.		20,6	50,7	45,7	32,3	27,0	16,7	24,7	35,3	27,7
24-25 Metalúrgicas de base e produtos metálicos		19,2	46,9	47,8	35,7	30,2	55,6	30,2	41,2	35,8
26-28; 33 Fab. equip. informáticos, para comunic. e prod. eletrónicos e de óptica; Fabr. equip. eléctrico; fab. máq. e de equip. n.e.; Reparação máq e equip		25,1	63,4	55,5	44,6	34,7	8,3	35,2	61,5	26,7
29-30 Fab. veíc. auto. reboques, semi-reb., componentes p/veíc. auto.; Fab. outro equip. transporte		43,7	75,2	71,7	62,3	41,7	0,0	61,5	69,5	47,1
16,31,32 Outras indústrias transformadoras		14,4	45,8	38,0	30,9	29,3	21,1	22,0	44,3	38,0
D Eletricidade, gás, vapor, água quente e fria e ar frio		54,3	85,7	76,5	66,0	17,4	-	98,4	61,4	50,7
E Captação, tratamento e dist. de água; San., gestão de resíduos e despoluição		39,7	75,4	73,3	58,1	55,0	71,6	47,0	64,7	56,7
F Construção		10,9	32,2	33,3	29,0	17,6	15,4	21,3	37,4	17,4
G Comércio por grosso e a retalho; reparação de veículos automóveis e motociclos		15,2	45,6	42,5	29,6	49,6	17,0	29,5	23,3	24,8
H Transportes e Armazenagem		17,7	69,5	60,2	61,4	65,7	20,3	60,4	35,6	48,5
I Alojamento, restauração e similares		14,5	43,0	42,8	32,2	24,1	28,8	21,8	26,2	23,8
J Atividades de informação e comunicação		34,3	48,5	40,5	41,7	21,5	0,0	13,6	18,5	19,3
K Atividades financeiras e de seguros		60,4	51,4	78,2	68,0	50,4	0,0	39,0	22,7	15,7
L Atividades imobiliárias		10,2	33,4	22,7	20,5	11,1	12,4	13,9	17,4	7,7
M Atividades de consultoria, cient., téc. e sim.		26,9	45,0	37,2	32,0	15,2	46,1	32,9	24,6	14,7
N Actividades adm. e dos serv. de apoio		18,0	45,5	35,1	30,0	25,3	13,3	19,4	20,4	24,8
O Adm. pública e defesa; Seg. social obrig.		46,9	68,5	38,7	31,3	26,5	0,0	12,6	18,9	12,3
P Educação		21,4	29,4	32,1	30,5	23,7	6,8	18,9	24,4	24,9
Q Atividades de saúde humana e apoio social		24,4	38,5	29,5	32,7	36,1	21,8	31,1	28,9	32,4
R Atividades artísticas, de espect., desp. e rec.		12,5	18,9	16,2	22,0	23,4	28,0	12,9	28,8	12,8
S Outras atividades de serviços		16,3	36,7	32,9	23,4	23,1	18,0	15,0	26,9	22,2
U Ativ. dos org. internac. e out. inst. extra-territ.		-	37,5	15,4	-	-	-	-	-	-

Quadro 36 - Total de horas de formação promovida pelas empresas em 2013, segundo o escalão de pessoal ao serviço, por atividade económica

CONTINENTE	Escalão de pessoal ao serviço						Milhares de horas
	Atividades (CAE Rev-3)	Total	1 - 9 Pessoas	10 - 49 Pessoas	50 - 249 Pessoas	250 - 499 Pessoas	500 ou Mais Pessoas
Total	31 304,1	2 362,8	6 030,2	2 897,6	7 143,9	12 869,6	
A Agricultura, prod. animal, caça, florest. e pesca	204,7	58,5	74,2	15,1	56,0	0,9	
B Indústrias extrativas	109,7	6,1	35,1	25,5	17,5	25,5	
C Indústrias transformadoras	6 583,7	214,6	1 284,7	1 080,7	2 299,2	1 704,5	
10-12 Fabricação de prod. alimentares, bebidas e tabaco	837,4	40,5	210,7	120,3	300,5	165,4	
13-15 Fab. têxteis e produtos têxteis, couro e produtos de couro	859,8	17,1	175,0	157,4	391,6	118,7	
17-18 Fabr. de pasta, papel e seus artigos; Impressão e reprodução de suportes gravados	319,8	10,7	52,9	38,7	121,4	96,0	
19-20 Fab.de coque, prod. petrolíferos refinados e de agl.de comb.; Fab. de prod. quím. e de fibras sint.ou art., excep. prod. farm.	321,2	7,6	46,5	57,0	103,2	106,9	
21 Fab. de prod. farm. de base e de prep. farm.	168,8	1,4	21,4	21,3	82,7	42,1	
22 Fab. de artigos de borracha e de mat. plásticas	402,2	9,7	76,4	69,3	180,1	66,7	
23 Fab. de outros prod. minerais não met.	342,9	15,2	85,3	58,1	133,2	51,1	
24-25 Metalúrgicas de base e produtos metálicos	829,1	51,5	279,0	108,7	365,9	24,0	
26-28; 33 Fab. equip. informáticos, para comunic. e prod. eletrónicos e de óptica; Fabr. equip. eléctrico; fab. máq. e de equip. n.e.; Reparação máq. e equip.	987,0	27,9	149,5	203,4	305,6	300,7	
29-30 Fab. veíc. auto. reboques, semi-reb., componentes p/veíc. auto.; Fab. outro equip. transporte	1 009,6	3,3	28,1	181,5	168,5	628,2	
16,31,32 Outras indústrias transformadoras	506,0	29,7	160,1	65,0	146,6	104,7	
D Eletricidade, gás, vapor, água quente e fria e ar frio	134,6	5,0	19,4	14,5	31,2	64,4	
E Captação, tratamento e dist. de água; San., gestão de resíduos e despoluição	364,8	9,1	67,0	31,0	166,5	91,3	
F Construção	1 402,7	198,9	462,3	267,9	323,6	149,9	
G Comércio por grosso e a retalho; reparação de veículos automóveis e motociclos	5 701,5	681,7	1 278,9	300,7	1 000,1	2 440,1	
45 Comércio, manutenção e reparação de veículos auto. e motociclos	507,6	102,6	178,4	51,7	149,3	25,5	
motociclos	1 501,9	192,5	647,6	60,9	492,1	108,8	
47 Comércio a retalho, exceto veíc. auto. e motociclos	3 692,0	386,5	452,9	188,1	358,7	2 305,8	
H Transportes e Armazenagem	2 777,5	83,1	222,4	189,1	298,0	1 984,8	
I Alojamento, restauração e similares	1 567,5	140,4	439,0	132,4	377,1	478,5	
J Atividades de informação e comunicação	1 116,1	55,2	192,2	149,1	252,2	467,6	
K Atividades financeiras e de seguros	3 750,6	47,6	107,8	116,2	233,1	3 245,8	
L Atividades imobiliárias	80,4	34,3	21,8	10,0	14,3	-	
M Atividades de consultoria, cient., téc. e sim.	1 510,5	404,8	365,3	234,8	283,4	222,2	
N Actividades adm. e dos serv. de apoio	1 955,0	67,0	182,0	107,5	320,7	1 277,8	
O Adm. pública e defesa; Seg. social obrig.	153,1	4,3	94,3	15,2	25,0	14,4	
P Educação	454,1	49,8	149,3	21,9	199,9	33,2	
Q Atividades de saúde humana e apoio social	2 682,2	160,1	791,5	134,2	987,5	608,9	
R Atividades artísticas, de espect., desp. e rec.	121,8	19,0	39,3	10,6	45,9	7,1	
S Outras atividades de serviços	633,3	123,2	203,4	41,4	212,7	52,5	
U Ativ. dos org. internac. e out. inst. extra-territ.	0,3	0,3	-	-	-	-	

Quadro 37 - Média de horas de formação por trabalhador em 2013 segundo o escalão de pessoal ao serviço, por atividade económica

CONTINENTE	Escalão de pessoal ao serviço						Horas
		Total	1 - 9 Pessoas	10 - 49 Pessoas	50 - 249 Pessoas	250 - 499 Pessoas	500 ou Mais Pessoas
Atividades (CAE Rev-3)							
Total		32,8	30,9	33,6	11,9	74,0	35,9
A Agricultura, prod. animal, caça, florest. e pesca		25,0	28,1	27,4	7,1	53,6	3,6
B Indústrias extrativas		30,7	22,2	30,1	37,2	30,4	29,4
C Indústrias transformadoras		32,7	29,4	32,8	14,6	64,2	37,9
10-12 Fabricação de prod. alimentares, bebidas e tabaco		23,9	25,5	28,5	9,0	55,3	23,2
13-15 Fab. têxteis e produtos têxteis, couro e produtos de couro		39,0	30,3	39,8	15,1	97,8	45,2
17-18 Fabr. de pasta, papel e seus artigos; Impressão e reprodução de suportes gravados		31,3	32,4	32,5	9,5	70,1	39,5
19-20 Fab.de coque, prod. petrolíferos refinados e de agl.de comb.; Fab. de prod. quím. e de fibras sint.ou art., excep. prod. farm.		37,4	29,6	27,2	17,5	83,1	50,6
21 Fab. de prod. farm. de base e de prep. farm.		33,6	26,7	58,5	9,0	71,7	38,4
22 Fab. de artigos de borracha e de mat. plásticas		30,3	41,4	30,8	11,3	73,3	34,4
23 Fab. de outros prod. minerais não met.		29,9	26,8	29,5	13,9	64,1	29,2
24-25 Metalúrgicas de base e produtos metálicos		31,0	31,2	33,4	9,0	103,7	22,1
26-28; 33 Fab. equip. informáticos, para comunic. e prod. eletrónicos e de óptica; Fabr. equip. eléctrico; fab. máq. e de equip. n.e.; Reparação máq. e equip.		32,8	30,6	32,8	27,6	52,3	26,4
29-30 Fab. veíc. auto. reboques, semi-reb., componentes p/veíc. auto.; Fab. outro equip. transporte		47,9	27,4	37,5	37,6	29,8	64,6
16,31,32 Outras indústrias transformadoras		28,5	29,0	34,7	11,3	54,7	28,0
D Eletricidade, gás, vapor, água quente e fria e ar frio		24,6	36,3	38,9	19,7	121,0	16,8
E Captação, tratamento e dist. de água; San., gestão de resíduos e despoluição		25,8	28,8	29,4	4,3	139,1	28,6
F Construção		27,2	27,9	29,7	17,4	54,0	19,7
G Comércio por grosso e a retalho; reparação de veículos automóveis e motociclos		27,4	31,1	31,7	8,1	89,7	25,1
45 Comércio, manutenção e reparação de veículos auto. e motociclos		29,4	30,8	30,5	9,2	89,6	30,6
motociclos		29,9	30,8	34,6	3,3	156,0	28,0
47 Comércio a retalho, exceto veíc. auto. e motociclos		26,3	31,4	28,6	14,1	56,7	24,9
H Transportes e Armazenagem		44,6	29,0	27,6	16,2	43,1	60,7
I Alojamento, restauração e similares		29,4	22,2	35,8	10,5	71,3	28,4
J Atividades de informação e comunicação		32,3	37,8	45,0	19,8	51,1	28,6
K Atividades financeiras e de seguros		65,3	30,7	27,5	14,8	60,0	80,7
L Atividades imobiliárias		25,6	29,9	27,4	16,0	25,1	-
M Actividades de consultoria, cient., téc. e sim.		34,5	33,9	34,4	27,3	55,5	29,8
N Actividades adm. e dos serv. de apoio		23,8	34,3	32,0	8,6	61,1	22,4
O Adm. pública e defesa; Seg. social obrig.		50,8	52,5	66,4	23,7	68,9	28,3
P Educação		28,5	36,4	33,8	2,8	210,7	23,9
Q Atividades de saúde humana e apoio social		32,2	35,8	40,5	4,8	204,4	23,1
R Atividades artísticas, de espect., desp. e rec.		27,2	31,0	31,5	6,0	78,7	27,9
S Outras atividades de serviços		33,5	34,1	37,9	6,4	114,6	32,6
U Ativ. dos org. internac. e out. inst. extra-territ.		43,9	43,9	-	-	-	-

Quadro 38 -Total de custos de formação profissional em 2013, segundo a as componentes do custo por atividade económica

CONTINENTE	Milhares de euros						
	Custos com formação	Encargos entidade empregadora			Financiamento externo		
		Encargos globais	Total	Horas pagas e não trabalhadas	Outros encargos c/ formação	Total	FSE
Atividades (CAE Rev-3)							
Total	247 234,5	222 896,0	126 588,7	96 307,3	24 338,5	13 489,9	10 848,6
A Agricultura, prod. animal, caça, florest. e pesca	554,5	496,2	282,8	213,5	58,3	34,8	23,5
B Indústrias extrativas	1 112,9	925,4	243,2	682,1	187,5	150,9	36,6
C Indústrias transformadoras	50 460,5	43 597,3	24 913,7	18 683,6	6 863,2	4 251,2	2 612,0
10-12 Fabricação de prod. alimentares, bebidas e tabaco	6 681,2	5 979,7	2 987,8	2 991,9	701,5	492,0	209,4
13-15 Fab. têxteis e produtos têxteis, couro e produtos de couro	3 346,2	2 209,9	1 484,8	725,1	1 136,3	791,3	345,1
17-18 Fabr. de pasta, papel e seus artigos; Impressão e reprodução de suportes gravados	4 600,1	4 380,2	3 023,0	1 357,3	219,8	147,7	72,1
19-20 Fab.de coque, prod. petrolíferos refinados e de agl.de comb.; Fab. de prod. quím. e de fibras sint.ou art., excep. prod. farm.	5 052,6	4 907,7	2 769,5	2 138,2	144,9	130,6	14,4
21 Fab. de prod. farm. de base e de prep. farm.	2 862,8	2 812,4	1 127,4	1 684,9	50,4	0,0	50,4
22 Fab. de artigos de borracha e de mat. plásticas	3 717,8	2 889,8	1 821,2	1 068,5	828,0	561,1	266,9
23 Fab. de outros prod. minerais não met.	2 288,0	1 815,3	953,7	861,6	472,7	204,1	268,6
24-25 Metalúrgicas de base e produtos metálicos	4 800,3	3 752,3	2 106,0	1 646,3	1 048,0	649,9	398,0
26-28; 33 Fab. equip. informáticos, para comunic. e prod. eletrónicos e de óptica; Fabr. equip. eléctrico; fab. máq. e de equip. n.e.; Reparação máq. e equip.	9 032,1	8 395,8	4 596,1	3 799,8	636,2	425,2	211,0
29-30 Fab. veíc. auto. reboques, semi-reb., componentes p/veíc. auto.; Fab. outro equip. transporte	5 448,0	4 612,2	2 942,9	1 669,4	835,8	292,3	543,5
16,31,32 Outras indústrias transformadoras	2 631,5	1 841,9	1 101,4	740,5	789,6	557,0	232,6
D Eletricidade, gás, vapor, água quente e fria e ar frio	4 768,9	4 651,7	2 141,4	2 510,3	117,1	73,5	43,6
E Captação, tratamento e dist. de água; San., gestão de resíduos e despoluição	2 655,0	2 408,6	1 372,7	1 035,9	246,4	193,9	52,5
F Construção	7 992,7	7 169,7	3 820,7	3 349,0	823,0	491,6	331,5
G Comércio por grosso e a retalho; reparação de veículos automóveis e motociclos	38 097,6	35 318,9	19 937,5	15 381,4	2 778,7	1 230,1	1 548,6
45 Comércio, manutenção e reparação de veículos auto. e motociclos	4 138,7	4 040,2	1 511,6	2 528,6	98,5	40,6	57,9
motociclos	13 437,8	12 244,9	6 750,5	5 494,4	1 192,9	636,3	556,6
47 Comércio a retalho, exceto veíc. auto. e motociclos	20 521,1	19 033,9	11 675,5	7 358,4	1 487,3	553,1	934,2
H Transportes e Armazenagem	32 743,8	32 371,8	18 072,6	14 299,2	372,1	241,1	131,0
I Alojamento, restauração e similares	9 183,1	8 371,9	3 634,4	4 737,6	811,2	350,1	461,1
J Atividades de informação e comunicação	18 142,8	17 219,5	10 194,8	7 024,8	923,3	626,2	297,1
K Atividades financeiras e de seguros	24 413,3	24 314,1	14 586,9	9 727,1	99,2	10,0	89,2
L Atividades imobiliárias	798,2	757,3	250,4	507,0	40,8	40,8	0,1
M Atividades de consultoria, cient., téc. e sim.	19 123,7	18 307,3	10 026,8	8 280,5	816,4	481,7	334,7
N Actividades adm. e dos serv. de apoio	15 780,7	13 719,5	8 481,2	5 238,3	2 061,2	1 147,3	913,9
O Adm. pública e defesa; Seg. social obrig.	963,7	933,9	717,5	216,5	29,8	29,8	0,0
P Educação	3 387,6	2 180,8	1 322,4	858,4	1 206,8	608,3	598,6
Q Atividades de saúde humana e apoio social	13 150,7	6 886,1	4 624,8	2 261,3	6 264,6	3 027,7	3 236,9
R Atividades artísticas, de espect., desp. e rec.	1 039,4	901,9	534,2	367,7	137,5	133,8	3,7
S Outras atividades de serviços	2 864,5	2 363,1	1 430,8	932,3	501,5	367,3	134,1
U Ativ. dos org. internac. e out. inst. extra-territ.	1,0	1,0	0,0	1,0	0,0	0,0	0,0

Quadro 39 - Total de custos de formação profissional em 2013, segundo o escalão de pessoal ao serviço, por atividade económica

CONTINENTE	Milhares de euros						
	Escalão de pessoal ao serviço	Total	1 - 9 Pessoas	10 - 49 Pessoas	50 - 249 Pessoas	250 - 499 Pessoas	500 ou Mais Pessoas
Atividades (CAE Rev-3)							
Total		247 234,5	5 863,8	29 479,3	64 253,9	29 312,9	118 324,7
A Agricultura, prod. animal, caça, florest. e pesca		554,5	69,3	128,0	222,5	134,8	0,0
B Indústrias extrativas		1 112,9	12,4	92,1	85,9	315,2	607,3
C Indústrias transformadoras		50 460,5	470,6	5 355,2	17 865,6	9 546,9	17 222,2
10-12 Fabricação de prod. alimentares, bebidas e tabaco		6 681,2	46,6	643,3	2 164,8	867,6	2 958,9
13-15 Fab. têxteis e produtos têxteis, couro e produtos de couro		3 346,2	22,2	502,8	1 495,3	520,1	805,9
17-18 Fabr. de pasta, papel e seus artigos; Impressão e reprodução de suportes gravados		4 600,1	18,6	208,4	1 255,6	890,3	2 227,2
19-20 Fab.de coque, prod. petrolíferos refinados e de agl.de comb.; Fab. de prod. quím. e de fibras sint.ou art., excep. prod. farm.		5 052,6	74,5	277,9	1 577,0	669,0	2 454,3
21 Fab. de prod. farm. de base e de prep. farm.		2 862,8	11,0	222,9	1 264,4	670,6	694,0
22 Fab. de artigos de borracha e de mat. plásticas		3 717,8	27,8	339,9	1 566,4	460,7	1 323,0
23 Fab. de outros prod. minerais não met.		2 288,0	23,7	363,5	888,2	549,6	462,9
24-25 Metalúrgicas de base e produtos metálicos		4 800,3	117,1	990,0	2 353,2	1 163,6	176,3
26-28; 33 Fab. equip. informáticos, para comunic. e prod. eletrónicos e de óptica; Fabr. equip. eléctrico; fab. máq. e de equip. n.e.; Reparação máq. e equip.		9 032,1	79,6	853,6	2 221,5	1 677,2	4 200,2
29-30 Fab. veíc. auto. reboques, semi-reb., componentes p/veíc. auto.; Fab. outro equip. transporte		5 448,0	13,2	97,2	2 298,9	1 403,6	1 635,1
16,31,32 Outras indústrias transformadoras		2 631,5	36,4	855,8	780,3	674,5	284,4
D Eletricidade, gás, vapor, água quente e fria e ar frio		4 768,9	101,6	439,9	863,8	0,0	3 363,5
E Captação, tratamento e dist. de água; San., gestão de resíduos e despoluição		2 655,0	15,7	541,0	1 230,6	228,2	639,4
F Construção		7 992,7	273,8	1 664,6	2 984,8	1 461,2	1 608,4
G Comércio por grosso e a retalho; reparação de veículos automóveis e motociclos		38 097,6	1 294,0	7 101,5	12 159,7	2 278,7	15 263,7
45 Comércio, manutenção e reparação de veículos auto. e motociclos		4 138,7	204,7	1 258,1	1 792,4	606,5	276,9
motociclos		13 437,8	663,4	3 782,1	7 147,5	1 158,2	686,7
47 Comércio a retalho, exceto veíc. auto. e motociclos		20 521,1	425,9	2 061,3	3 219,9	514,0	14 300,1
H Transportes e Armazenagem		32 743,8	249,4	1 370,8	2 187,9	1 809,4	27 126,2
I Alojamento, restauração e similares		9 183,1	97,4	737,0	2 549,1	1 164,6	4 634,9
J Atividades de informação e comunicação		18 142,8	210,0	1 645,0	3 626,4	3 261,7	9 399,7
K Atividades financeiras e de seguros		24 413,3	333,0	1 648,1	3 419,5	2 905,5	16 107,2
L Atividades imobiliárias		798,2	96,0	190,9	226,8	284,4	-
M Actividades de consultoria, cient., téc. e sim.		19 123,7	1 503,7	3 429,9	4 901,7	3 821,5	5 466,9
N Actividades adm. e dos serv. de apoio		15 780,7	174,0	963,2	2 665,9	564,6	11 412,9
O Adm. pública e defesa; Seg. social obrig.		963,7	0,8	124,5	209,0	274,7	354,7
P Educação		3 387,6	230,6	1 073,8	1 178,7	137,7	766,8
Q Atividades de saúde humana e apoio social		13 150,7	486,0	2 301,4	6 436,2	457,8	3 469,2
R Atividades artísticas, de espect., desp. e rec.		1 039,4	39,1	196,2	313,7	320,8	169,6
S Outras atividades de serviços		2 864,5	205,3	476,1	1 126,0	345,1	712,0
U Ativ. dos org. internac. e out. inst. extra-territ.		1,0	1,0	-	-	-	-

Quadro 40 -Número de empresas que declararam custos de formação em 2013, segundo o escalão de pessoal ao serviço, por atividade económica

CONTINENTE

Atividades (CAE Rev-3)	Escalão de pessoal ao serviço					
	Total	1 - 9 Pessoas	10 - 49 Pessoas	50 - 249 Pessoas	250 - 499 Pessoas	500 ou Mais Pessoas
Total	14 134	5 999	5 007	2 507	340	281
A Agricultura, prod. animal, caça, florest. e pesca	215	124	65	23	3	0
B Indústrias extrativas	60	13	34	9	3	1
C Indústrias transformadoras	2 253	401	894	766	129	63
10-12 Fabricação de prod. alimentares, bebidas e tabaco	337	71	126	116	14	10
13-15 Fab. têxteis e produtos têxteis, couro e produtos de couro	228	19	65	114	21	9
17-18 Fabr. de pasta, papel e seus artigos; Impressão e reprodução de suportes gravados	127	27	52	38	6	4
19-20 Fab.de coque, prod. petrolíferos refinados e de agl.de comb.; Fab. de prod. quím. e de fibras sint.ou art., excep. prod. farm.	103	20	50	29	2	2
21 Fab. de prod. farm. de base e de prep. farm.	47	5	16	20	4	2
22 Fab. de artigos de borracha e de mat. plásticas	162	18	69	66	8	1
23 Fab. de outros prod. minerais não met.	161	26	71	49	9	6
24-25 Metalúrgicas de base e produtos metálicos	426	92	182	133	17	2
26-28; 33 Fab. equip. informáticos, para comunic. e prod. eletrónicos e de óptica; Fabr. equip. eléctrico; fab. máq. e de equip. n.e.; Reparação máq. e equip.	344	60	157	92	21	14
29-30 Fab. veíc. auto. reboques, semi-reb., componentes p/veíc. auto.; Fab. outro equip. transporte	103	8	23	46	18	8
16,31,32 Outras indústrias transformadoras	215	55	83	63	9	5
D Eletricidade, gás, vapor, água quente e fria e ar frio	64	34	20	7	0	3
E Captação, tratamento e dist. de água; San., gestão de resíduos e despoluição	182	24	82	64	7	5
F Construção	970	382	403	155	21	9
G Comércio por grosso e a retalho; reparação de veículos automóveis e motociclos	3 371	1 574	1 316	411	33	37
45 Comércio, manutenção e reparação de veículos auto. e motociclos	628	267	259	93	7	2
motociclos	1 343	526	611	192	11	3
47 Comércio a retalho, exceto veíc. auto. e motociclos	1 400	781	446	126	15	32
H Transportes e Armazenagem	726	249	305	124	25	23
I Alojamento, restauração e similares	556	216	192	120	16	12
J Atividades de informação e comunicação	451	156	169	89	23	14
K Atividades financeiras e de seguros	442	160	171	84	11	16
L Atividades imobiliárias	191	138	41	10	2	-
M Atividades de consultoria, cient., téc. e sim.	2 142	1 561	453	103	15	10
N Atividades adm. e dos serv. de apoio	520	164	185	107	18	46
O Adm. pública e defesa; Seg. social obrig.	41	3	25	11	1	1
P Educação	292	98	111	72	7	4
Q Atividades de saúde humana e apoio social	1 044	375	357	265	15	32
R Atividades artísticas, de espect., desp. e rec.	140	61	46	27	4	2
S Outras atividades de serviços	473	265	138	60	7	3
U Ativ. dos org. internac. e out. inst. extra-territ.	1	1	-	-	-	-

Quadro 41 -Número de formandos em empresas que declararam custos de formação em 2013, segundo o escalão de pessoal ao serviço, por atividade económica

CONTINENTE

Atividades (CAE Rev-3)	Escalão de pessoal ao serviço					
	Total	1 - 9 Pessoas	10 - 49 Pessoas	50 - 249 Pessoas	250 - 499 Pessoas	500 ou Mais Pessoas
Total	950 926	76 379	178 631	242 072	95 338	358 506
A Agricultura, prod. animal, caça, florest. e pesca	8 196	2 078	2 709	2 118	1 046	245
B Indústrias extrativas	3 569	273	1 167	684	575	870
C Indústrias transformadoras	200 347	7 291	39 097	73 951	34 987	45 021
10-12 Fabricação de prod. alimentares, bebidas e tabaco	34 276	1 580	7 398	13 421	4 733	7 144
13-15 Fab. têxteis e produtos têxteis, couro e produtos de couro	22 018	565	4 387	10 438	4 004	2 624
17-18 Fabr. de pasta, papel e seus artigos; Impressão e reprodução de suportes gravados	10 203	332	1 628	4 080	1 732	2 431
19-20 Fab.de coque, prod. petrolíferos refinados e de agl.de comb.; Fab. de prod. quím. e de fibras sint.ou art., excep. prod. farm.	8 585	258	1 712	3 263	1 241	2 111
21 Fab. de prod. farm. de base e de prep. farm.	5 021	51	366	2 354	1 153	1 097
22 Fab. de artigos de borracha e de mat. plásticas	13 259	235	2 473	6 153	2 456	1 942
23 Fab. de outros prod. minerais não met.	11 346	567	2 893	4 179	1 957	1 750
24-25 Metalúrgicas de base e produtos metálicos	26 724	1 652	8 333	12 126	3 528	1 085
26-28; 33 Fab. equip. informáticos, para comunic. e prod. eletrónicos e de óptica; Fabr. equip. eléctrico; fab. máq. e de equip. n.e.; Reparação máq. e equip.	30 053	909	4 546	7 375	5 842	11 381
29-30 Fab. veíc. auto. reboques, semi-reb., componentes p/veíc. auto.; Fab. outro equip. transporte	21 082	119	749	4 831	5 661	9 722
16,31,32 Outras indústrias transformadoras	17 780	1 023	4 612	5 731	2 680	3 734
D Eletricidade, gás, vapor, água quente e fria e ar frio	5 462	139	500	737	258	3 828
E Captação, tratamento e dist. de água; San., gestão de resíduos e despoluição	14 128	315	2 281	7 138	1 197	3 197
F Construção	51 333	7 108	15 470	15 300	5 825	7 630
G Comércio por grosso e a retalho; reparação de veículos automóveis e motociclos	207 208	21 841	40 216	36 784	11 147	97 220
45 Comércio, manutenção e reparação de veículos auto. e motociclos	17 219	3 328	5 842	5 549	1 665	835
47 Comércio a retalho, exceto veíc. auto. e motociclos	49 957	6 233	18 627	18 061	3 154	3 882
H Transportes e Armazenagem	62 094	2 865	7 997	11 594	6 915	32 723
I Alojamento, restauração e similares	53 305	6 314	12 252	12 618	5 291	16 830
J Atividades de informação e comunicação	34 527	1 460	4 258	7 517	4 939	16 353
K Atividades financeiras e de seguros	57 213	1 549	3 910	7 658	3 885	40 211
L Atividades imobiliárias	3 131	1 139	797	625	570	-
M Actividades de consultoria, cient., téc. e sim.	43 563	11 924	10 590	8 486	5 106	7 457
N Actividades adm. e dos serv. de apoio	82 128	1 948	5 622	12 365	5 253	56 940
O Adm. pública e defesa; Seg. social obrig.	3 013	81	1 421	640	363	508
P Educação	15 768	1 360	4 316	7 753	949	1 390
Q Atividades de saúde humana e apoio social	82 580	4 468	19 446	27 853	4 593	26 220
R Atividades artísticas, de espect., desp. e rec.	4 450	613	1 222	1 779	583	253
S Outras atividades de serviços	18 904	3 606	5 360	6 472	1 856	1 610
U Ativ. dos org. internac. e out. inst. extra-territ.	7	7	-	-	-	-



Quadro 42 - Média de custos com formação em 2013 por formando, segundo o escalão de pessoal ao serviço, por atividade económica

CONTINENTE	Escalão de pessoal ao serviço						Euros
	Total	1 - 9 Pessoas	10 - 49 Pessoas	50 - 249 Pessoas	250 - 499 Pessoas	500 ou Mais Pessoas	
Atividades (CAE Rev-3)							
Total	260,0	76,8	165,0	265,4	307,5	330,0	
A Agricultura, prod. animal, caça, florest. e pesca	67,7	33,3	47,2	105,0	128,8	0	
B Indústrias extrativas	311,8	45,5	78,9	125,6	548,2	698,0	
C Indústrias transformadoras	251,9	64,5	137,0	241,6	272,9	382,5	
10-12 Fabricação de prod. alimentares, bebidas e tabaco	194,9	29,5	87,0	161,3	183,3	414,2	
13-15 Fab. têxteis e produtos têxteis, couro e produtos de couro	152,0	39,2	114,6	143,3	129,9	307,1	
17-18 Fabr. de pasta, papel e seus artigos; Impressão e reprodução de suportes gravados	450,9	56,0	128,0	307,7	514,0	916,2	
19-20 Fab.de coque, prod. petrolíferos refinados e de agl.de comb.; Fab. de prod. quím. e de fibras sint.ou art., excep. prod. farm.	588,5	288,6	162,3	483,3	539,1	1 162,6	
21 Fab. de prod. farm. de base e de prep. farm.	570,2	214,7	608,9	537,1	581,6	632,6	
22 Fab. de artigos de borracha e de mat. plásticas	280,4	118,2	137,4	254,6	187,6	681,3	
23 Fab. de outros prod. minerais não met.	201,7	41,9	125,6	212,5	280,9	264,5	
24-25 Metalúrgicas de base e produtos metálicos	179,6	70,9	118,8	194,1	329,8	162,5	
26-28; 33 Fab. equip. informáticos, para comunic. e prod. eletrónicos e de óptica; Fabr. equip. eléctrico; fab. máq. e de equip. n.e.; Reparação máq. e equip.	300,5	87,5	187,8	301,2	287,1	369,1	
29-30 Fab. veíc. auto. reboques, semi-reb., componentes p/veíc. auto.; Fab. outro equip. transporte	258,4	111,3	129,8	475,9	247,9	168,2	
16,31,32 Outras indústrias transformadoras	148,0	35,6	185,6	136,2	251,7	76,2	
D Eletricidade, gás, vapor, água quente e fria e ar frio	873,1	731,2	879,9	1 172,0	0,0	878,7	
E Captação, tratamento e dist. de água; San., gestão de resíduos e despoluição	187,9	50,0	237,2	172,4	190,6	200,0	
F Construção	155,7	38,5	107,6	195,1	250,9	210,8	
G Comércio por grosso e a retalho; reparação de veículos automóveis e motociclos	183,9	59,2	176,6	330,6	204,4	157,0	
45 Comércio, manutenção e reparação de veículos auto. e motociclos	240,4	61,5	215,4	323,0	364,3	331,7	
motociclos	269,0	106,4	203,0	395,7	367,2	176,9	
47 Comércio a retalho, exceto veíc. auto. e motociclos	146,5	34,7	130,9	244,4	81,2	154,6	
H Transportes e Armazenagem	527,3	87,1	171,4	188,7	261,7	829,0	
I Alojamento, restauração e similares	172,3	15,4	60,2	202,0	220,1	275,4	
J Atividades de informação e comunicação	525,5	143,8	386,3	482,4	660,4	574,8	
K Atividades financeiras e de seguros	426,7	215,0	421,5	446,5	747,9	400,6	
L Atividades imobiliárias	254,9	84,3	239,6	362,9	498,9	-	
M Actividades de consultoria, cient., téc. e sim.	439,0	126,1	323,9	577,6	748,4	733,1	
N Actividades adm. e dos serv. de apoio	192,1	89,3	171,3	215,6	107,5	200,4	
O Adm. pública e defesa; Seg. social obrig.	319,9	10,1	87,6	326,6	756,7	698,2	
P Educação	214,8	169,5	248,8	152,0	145,1	551,7	
Q Atividades de saúde humana e apoio social	159,2	108,8	118,3	231,1	99,7	132,3	
R Atividades artísticas, de espect., desp. e rec.	233,6	63,8	160,6	176,3	550,3	670,2	
S Outras atividades de serviços	151,5	56,9	88,8	174,0	185,9	442,2	
U Ativ. dos org. internac. e out. inst. extra-territ.	137,1	137,1	-	-	-	-	

Quadro 43 - Evolução dos principais indicadores de formação profissional (2013, 2010 e 2011), por atividade económica

CONTINENTE	Indicadores de Formação Profissional	Taxa participação em formação			Média Horas			Média Custos		
		2013	2012	2011	2013	2012	2011	2013	2012	2011
	Atividades (CAE Rev-3)									
	Total	37,3	36,3	34,9	32,8	33,0	35,4	260,0	373,5	425,3
	A Agricultura, prod. animal, caça, florest. e pesca	14,5	20,0	13,1	25,0	24,5	29,6	67,7	176,4	209,3
	B Indústrias extrativas	41,2	42,7	37,5	30,7	33,5	32,6	311,8	531,7	577,6
	C Indústrias transformadoras	35,4	37,2	33,7	32,7	36,7	39,7	251,9	397,6	419,8
	10-12 Fabricação de prod. alimentares, bebidas e tabaco	40,4	40,5	37,2	23,9	26,4	27,8	194,9	297,5	334,6
	13-15 Fab. têxteis e produtos têxteis, couro e produtos de couro	13,9	15,6	13,4	39,0	42,7	51,0	152,0	437,4	469,9
	17-18 Fabr. de pasta, papel e seus artigos; Impressão e reprodução de suportes gravados	43,4	44,6	41,4	31,3	31,6	32,1	450,9	456,9	495,0
	19-20 Fab.de coque, prod. petrolíferos refinados e de agl.de comb.; Fab. de prod. quím. e de fibras sint.ou art., excep. prod. farm.	64,1	65,2	64,4	37,4	43,5	58,4	588,5	903,6	587,8
	21 Fab. de prod. farm. de base e de prep. farm.	81,0	81,4	81,3	33,6	33,4	45,8	570,2	426,5	617,9
	22 Fab. de artigos de borracha e de mat. plásticas	59,0	61,8	54,4	30,3	33,8	39,0	280,4	382,0	452,8
	23 Fab. de outros prod. minerais não met.	33,5	42,3	35,7	29,9	32,7	36,5	201,7	346,6	430,5
	24-25 Metalúrgicas de base e produtos metálicos	36,7	37,1	32,7	31,0	36,4	38,6	179,6	372,4	362,7
	26-28; 33 Fab. equip. informáticos, para comunic. e prod. eletrónicos e de óptica; Fabr. equip. eléctrico; fab. máq. e de equip. n.e.; Reparação máq. e equip.	48,5	49,9	48,2	32,8	34,6	38,2	300,5	412,3	453,6
	29-30 Fab. veíc. auto. reboques, semi-reb., componentes p/veíc. auto.; Fab. outro equip. transporte	69,7	71,8	65,8	47,9	59,5	59,0	258,4	413,5	473,7
	16,31,32 Outras indústrias transformadoras	30,5	31,8	27,9	28,5	31,9	28,4	148,0	238,2	202,4
	D Eletricidade, gás, vapor, água quente e fria e ar frio	82,2	84,2	64,4	24,6	28,5	38,9	873,1	912,1	1 176,0
	E Captação, tratamento e dist. de água; San., gestão de resíduos e despoluição	68,3	66,8	63,7	25,8	26,4	24,7	187,9	255,6	244,5
	F Construção	25,8	24,6	23,8	27,2	31,0	29,9	155,7	336,9	309,6
	G Comércio por grosso e a retalho; reparação de veículos automóveis e motociclos	41,3	38,8	37,3	27,4	31,8	36,2	183,9	334,7	331,3
	45 Comércio, manutenção e reparação de veículos auto. e motociclos	27,0	28,1	28,0	29,4	36,0	37,5	240,4	411,4	543,0
	46 Comércio por grosso, exceto veíc. auto. e motociclos	31,4	31,1	30,0	29,9	33,8	36,4	269,0	478,3	477,8
	47 Comércio a retalho, exceto veíc. auto. e motociclos	50,2	45,9	43,9	26,3	30,5	35,9	146,5	282,9	259,4
	H Transportes e Armazenagem	49,7	41,4	47,8	44,6	29,0	32,4	527,3	376,1	626,6
	I Alojamento, restauração e similares	29,4	26,3	25,9	29,4	30,2	28,6	172,3	292,0	308,9
	J Atividades de informação e comunicação	50,6	49,2	50,6	32,3	35,1	34,8	525,5	677,2	1 037,6
	K Atividades financeiras e de seguros	69,9	76,8	75,3	65,3	33,4	39,2	426,7	520,2	585,1
	L Atividades imobiliárias	16,8	16,6	15,0	25,6	24,0	28,5	254,9	357,4	585,6
	M Actividades de consultoria, cient., téc. e sim.	39,2	37,6	37,5	34,5	36,4	41,0	439,0	620,7	563,4
	N Actividades adm. e dos serv. de apoio	35,6	36,3	36,8	23,8	36,0	33,4	192,1	194,4	171,4
	O Adm. pública e defesa; Seg. social obrig.	29,1	34,8	30,2	50,8	42,3	54,8	319,9	633,1	685,5
	P Educação	31,3	36,6	27,5	28,5	32,4	29,7	214,8	209,2	265,4
	Q Atividades de saúde humana e apoio social	37,3	32,1	32,6	32,2	28,3	31,3	159,2	236,4	301,0
	R Atividades artísticas, de espect., desp. e rec.	21,3	21,1	19,8	27,2	24,3	25,7	233,6	227,4	348,5
	S Outras atividades de serviços	26,9	21,8	23,0	33,5	32,3	45,4	151,5	292,0	335,6
	U Ativ. dos org. internac. e out. inst. extra-territ.	8,4		-	43,9	-	-	137,1	-	-

Propriedade de GEE/ME

ISBN: 978-989-98252-9-1