

# Relatório Anual de Formação Contínua

COLEÇÃO ESTATÍSTICAS

2012

Continente



**RELATÓRIO ANUAL DE  
FORMAÇÃO CONTÍNUA  
ANO 2012**

© Gabinete de Estratégia e Estudos (GEE)

Ministério da Economia (ME), 2014

**Coleção** *Relatórios e Análises*

**Coordenação de GEE**

Relatório Anual de Formação Contínua – Ano 2012

Periodicidade: Anual

**ISBN: 978-989-98252-9-1**

**Coordenação Editorial, de Redação e de Distribuição:**

Gabinete de Estratégia e Estudos (GEE)

Rua da Prata, nº 8 1149-057 Lisboa

Tel.: (+351) 21 792 13 72

Fax: (+351) 21 792 13 98

E-mail: [gee@gee.min-economia.pt](mailto:gee@gee.min-economia.pt)

Página: [www.gee.min-economia.pt](http://www.gee.min-economia.pt)

Reservados todos os direitos para a língua portuguesa,

de acordo com a legislação em vigor, por GEE

Gabinete de Estratégia e Estudos (GEE)

Rua da Prata, nº 8, 1149-057 Lisboa

Tel.: (+351) 21 792 13 72

Fax: (+351) 21 792 13 98

# ÍNDICE

## RESUMO

### I. NOTA INTRODUTÓRIA

### SINAIS CONVENCIONAIS, SIGLAS E ABREVIATURAS

### II. ANÁLISE DE RESULTADOS

1. ASPECTOS ESTRUTURAIS DAS EMPRESAS
2. EMPRESAS E FREQUÊNCIA DE FORMAÇÃO PROFISSIONAL
3. EVOLUÇÃO DOS PRINCIPAIS INDICADORES DE FORMAÇÃO PROFISSIONAL (2010, 2011, 2012)

### III. NOTAS EXPLICATIVAS E CONCEITOS

1. NOTAS EXPLICATIVAS
2. CONCEITOS

### IV. QUADROS

Quadro	Nome	Pagina
1	Número de empresas em outubro de 2012 segundo o escalão de pessoal ao serviço, por atividade económica	18
2	Número de pessoas ao serviço nas empresas em 2012 segundo escalão de pessoal ao serviço, por atividade económica	19
3	Número de pessoas ao serviço nas empresas em 2012 segundo o sexo, por atividade económica	20
4	Número pessoas ao serviço nas empresas em 2012 segundo o escalão etário, por atividade económica	21
5	Número pessoas ao serviço nas empresas em 2012 segundo as habilitações, por atividade económica	22

6	Número pessoas ao serviço nas empresas em 2012 segundo a situação na profissão, por atividade económica	23
7	Número pessoas ao serviço nas empresas em 2012 segundo a profissão (CPP-10), por atividade económica	24
8	Número e percentagem de empresas em 2012 segundo a situação face à frequência de formação profissional, por atividade económica	25
9	Número de empresas em 2012 com trabalhadores envolvidos em formação ou atividade educativa, ou que em substituição da formação receberam compensação, por atividade económica	26
10	Percentagem de empresas em 2012 com trabalhadores envolvidos em formação ou atividade educativa, ou que em substituição da formação receberam compensação, por atividade económica	27
11	Número de trabalhadores em 2012 envolvidos em formação ou atividade educativa, ou que em substituição da formação receberam compensação, por atividade económica	28
12	Percentagem de trabalhadores em 2012 envolvidos em formação ou atividade educativa, ou que em substituição da formação receberam compensação, por atividade económica	29
13	Número de trabalhadores em ações de formação em 2012 segundo o período de referência do direito à formação, por atividade económica	30
14	Percentagem de trabalhadores em ações de formação em 2012 segundo o período de referência do direito à formação, por atividade económica	31
15	Número de trabalhadores em ações de formação em 2012, segundo o período de referência do direito à formação, por escalão de pessoal ao serviço	32
16	Percentagem de trabalhadores em ações de formação em 2012 segundo o período de referência do direito à formação por escalão de pessoal ao serviço	32
17	Número de trabalhadores em ações de formação em 2012 segundo a iniciativa da formação, por atividade económica	33
18	Percentagem de trabalhadores em ações de formação em 2012 segundo a iniciativa da formação, por atividade económica	34

19	Número de trabalhadores em ações de formação profissional em 2012 segundo o tipo de horário em que decorreram, por atividade económica	35
20	Percentagem de trabalhadores em ações de formação profissional em 2012 segundo o tipo de horário em que decorreram, por atividade económica	36
21	Número de trabalhadores em ações de formação em 2012 segundo as entidades formadoras a que recorreram, por atividade económica	37
22	Percentagem de trabalhadores em ações de formação em 2012 segundo as entidades formadoras a que recorreram, por atividade económica	38
23	Participações em ações de formação em 2012 e sua distribuição percentual segundo a área de educação e formação	39
24	Duração das ações de formação em 2012 (nº de horas) e distribuição percentual segundo a área de educação e formação	40
25	Número de trabalhadores em ações de formação profissional em 2012, segundo o escalão de pessoal ao serviço, por atividade económica	41
26	Percentagem de trabalhadores em ações de formação profissional em 2012, segundo o escalão de dimensão, por atividade económica	42
27	Número de trabalhadores em ações de formação profissional em 2012 e percentagem relativamente ao total segundo o sexo, por atividade económica	43
28	Número de trabalhadores em ações de formação profissional em 2012 segundo o escalão etário, por atividade económica	44
29	Percentagem de trabalhadores em ações de formação profissional em 2010 relativamente ao total de trabalhadores, segundo o escalão etário por atividade económica	45
30	Número de trabalhadores em ações de formação profissional em 2012 segundo as habilitações, por atividade económica	46
31	Percentagem de trabalhadores em ações de formação profissional em 2012 relativamente ao total de trabalhadores, segundo as habilitações por atividade económica	47
32	Número de trabalhadores em ações de formação profissional em 2012 segundo a	48

situação na profissão, por atividade económica

33	Percentagem de trabalhadores em ações de formação profissional em 2012 relativamente ao total de trabalhadores, segundo a situação na profissão, por atividade económica	49
34	Número de trabalhadores em ações de formação profissional em 2012 segundo a profissão (CPP-10), por atividade económica	50
35	Percentagem de trabalhadores em ações de formação profissional em 2012 relativamente ao total de trabalhadores, segundo a profissão (CPP-10), por atividade económica	51
36	Total de horas de formação promovida pelas empresas em 2012, segundo o escalão de pessoal ao serviço por atividade económica	52
37	Média de horas de formação por trabalhador em 2012 segundo o escalão de pessoal ao serviço, por atividade económica	53
38	Total de custos de formação profissional em 2012, declarados pelas empresas, segundo os componentes do custo por atividade económica	54
39	Total de custos de formação profissional em 2012, declarados pelas empresas, segundo o escalão de pessoal ao serviço, por atividade económica	55
40	Número de empresas que declararam custos de formação profissional em 2012, segundo o escalão de pessoal ao serviço, por atividade económica	56
41	Número de formandos em empresas que declararam custos de formação profissional em 2012, segundo o escalão de pessoal ao serviço, por atividade económica	57
42	Média de custos com formação em 2012, por trabalhador ao serviço em empresas que declararam custos de formação, segundo o escalão de pessoal ao serviço, por atividade económica	58
43	Evolução dos principais indicadores de formação profissional (2012, 2011 e 2010), por atividade económica	59



## RESUMO

Os dados publicados neste relatório resultam do aproveitamento estatístico do relatório Anual de Formação Contínua (anexo C do Relatório Único), relativo ao ano de 2012. O âmbito geográfico da análise é o Continente.

Em 2012, a percentagem de empresas com trabalhadores envolvidos em formação, atividades educativas ou que receberam compensação financeira em substituição da formação a que tinham direito<sup>1</sup>, foi de 18%,6. As empresas cujos trabalhadores frequentaram ações de formação representaram 17,1% do total de empresas. Por atividade económica, os valores mais elevados observaram-se nos sectores de *Eletricidade, Gás e Água* e de *Captação, Tratamento, Distribuição de Água e Saneamento*, onde a percentagem de empresas que proporcionou ações de formação aos seus trabalhadores, foi superior de 55,4% e 48,6%, respetivamente, do total de empresas existentes nestes sectores de atividade.

A taxa de participação em atividades de educação, formação ou que receberam compensação financeira em substituição da formação a que tinham direito foi de 37%. Os sectores de atividade onde se observaram taxas mais elevadas foram *Eletricidade, Gás e Água* e *Captação, Tratamento, Distribuição de Água e Saneamento* (82,9% e 67,1%, respetivamente). Por escalão de pessoal ao serviço, observou-se que essa taxa aumentou na razão direta da dimensão da empresa, sendo 13% nas empresas até 9 pessoas e subindo para 61,9% nas empresas com 500 ou mais pessoas.

A maioria da formação efetuada em ambos os anos teve como entidade formadora a *própria empresa* (cerca de 64,2% do total das empresas que realizaram ações de formação).

Por área de formação, há que destacar a *Segurança e higiene no trabalho* (mais de 19% do total de ações de formação que tiveram lugar em 2012) e também as relacionadas com *Enquadramento na organização/empresa* (10,5% do total da formação realizada).

A média de horas de formação por formando foi de 33 horas.

A média de custos de formação por formando foi de 373,5 euros.

---

<sup>1</sup> Trata-se do cumprimento das obrigações legais em matéria de formação profissional, no sentido que lhe é atribuído pelo código do Trabalho (Lei nº7/2009 de 12 de Fevereiro) e que institui a obrigatoriedade de 35 horas de formação profissional. Em alternativa, essas horas podem ser utilizadas ao abrigo do regime de trabalhador estudante ou em processo de RVCC. Sempre que tal não suceda e em determinadas situações previstas na Lei é admissível o recurso a crédito de horas para a frequência de formação ou a atribuição de uma compensação financeira.

## I .NOTA INTRODUTÓRIA

## I - NOTA INTRODUTÓRIA

A regulamentação do Código do Trabalho criou uma obrigação de prestação única anual de informação sobre a atividade social da empresa, cujo conteúdo e prazo de apresentação são regulados na Portaria nº 55/2010 de 21 de Janeiro. Esta instituiu o Relatório Único que é constituído por 6 anexos, correspondendo cada um a diferentes áreas da atividade social da empresa.

A obrigatoriedade de entrega aplica-se aos empregadores abrangidos pelo Código do Trabalho e legislação específica dele decorrente. Deste modo, estão excluídos os serviços e órgãos que apenas têm trabalhadores abrangidos pelo Regime do Contrato de Trabalho em Funções Públicas, uma vez que têm legislação específica.

O período de referência dos dados é relativo ao ano de 2012. Os dados aqui publicados resultaram do aproveitamento estatístico do anexo C (Relatório Anual da Formação Contínua) e parcialmente dos anexos A (Quadro de Pessoal) e O (dados globais referentes à entidade).

A informação disponibilizada tem como âmbito geográfico o Continente. Os dados relativos às Regiões Autónomas dos Açores e da Madeira podem ser obtidos junto dos Serviços Regionais detentores desta fonte estatística.

## **SINAIS CONVENCIONAIS, SIGLAS E ABREVIATURAS**

### **Sinais Convencionais**

o Dado inferior a metade do módulo da unidade utilizada

x Dado não disponível

% Percentagem

- Resultado nulo

### **Siglas e abreviaturas**

CAE-Rev. 3 - Classificação Portuguesa das Atividades Económicas, Revisão 3

CPP 2010 - Classificação Portuguesa de Profissões, Versão 2010

NUTS - Nomenclatura das Unidades Territoriais para fins Estatísticos

CNAEF 2005 - Classificação Nacional de Áreas de Educação e Formação, Versão 2005

% - Percentagem

Nº - Número

p.p. - Pontos percentuais

## **II .ANÁLISE DE RESULTADOS**

## II. ANÁLISE DE RESULTADOS

### 1. ASPETOS ESTRUTURAIS DAS EMPRESAS

Os dados em análise referem-se a 268 026 empresas em 2012 (Quadro 1), das quais cerca de 85% correspondem a empresas até 9 trabalhadores. As empresas com 250 ou mais pessoas ao serviço constituíam 0,3 do total.

Estas empresas empregavam 2 563 milhares de trabalhadores (Quadro 2). Estes concentravam-se essencialmente nas *Indústrias Transformadoras* e no *Comercio e Reparação* (22% e 20% , respetivamente).

Os homens representavam cerca de 54% do total de pessoas ao serviço (Quadro 3), predominando essencialmente no sector da *Construção* e nas *Indústrias Extrativas* (cerca de 90%, relativamente às mulheres a trabalhar nesses sectores de atividade). Por seu turno, nos sectores de *Atividades de saúde humana e apoio social* e *Educação*, as mulheres representavam mais de 2/3 do total de pessoas a trabalhar nestes sectores.

O grande grupo de profissões (CPP 2010) dominante era o dos *Trabalhadores dos serviços pessoais, de proteção e segurança e vendedores* (Quadro 7).

A habilitação literária mais comum era o *ensino básico* (Quadro 5), representando 57% do total de trabalhadores.

## 2. EMPRESAS E FREQUÊNCIA DE FORMAÇÃO PROFISSIONAL

As obrigações legais instituídas pelo Código do Trabalho em matéria de formação profissional possibilitam, em alternativa à obrigatoriedade de 35 horas de formação profissional<sup>2</sup>, que essas horas possam ser utilizadas ao abrigo do regime de trabalhador estudante ou em processo de Reconhecimento, Validação e Certificação de Competências (RVCC). Sempre que tal não suceda e em determinadas situações previstas na Lei, é admissível o recurso ao crédito de horas para a frequência da formação ou a compensação financeira. De acordo com os resultados obtidos no Relatório Anual de Formação de 2012 apenas 19% do total de empresas se enquadraram em, pelo menos, uma destas três situações (Quadro 10). Refira-se que existem diferenças substanciais consoante se trate de empresas de menor ou de maior dimensão. Assim, em 2012, 14% das empresas até 9 trabalhadores promoveram atividades de formação e/ou educação enquanto no escalão de 250 ou mais pessoas este valor atingia 93% das empresas.

Por atividade económica destacaram-se o sector de *Eletricidade, Gás e Água* (57% das empresas promoveram atividades de formação e/ou educação) e o de *Captação, Tratamento, Distribuição de Água e Saneamento* (50%). Em oposição, o sector da *Agricultura* e o sector de *Alojamento, Restauração e similares* registaram as menores taxa de execução de atividades de formação e/ou educação, tanto em 2010 quanto em 2011, não chegando a 12%.

A maioria das atividades de formação e/ou educação patrocinadas pelas empresas consistiu em ações de formação profissional. Assim, 17% do total de empresas promoveram este tipo de formação (Quadro 8). As outras modalidades admissíveis pelo Código do Trabalho, em termos do cumprimento da legislação relativa à formação, foram adotadas por cerca de 1% do total de empresas.

A maioria dos trabalhadores frequentou ações de formação relativa a *direito adquirido no ano de referência* (82%). Quanto à formação efetuada por *direito adquirido nos dois anos anteriores*, esta abrangeu 12% do total de trabalhadores em formação. Os trabalhadores que frequentaram ações de formação realizada *por antecipação do direito* constituíram 7% do total de trabalhadores em formação em 2012.

Relativamente à *iniciativa da formação* (Quadro 18), esta pertenceu maioritariamente ao *empregador* (84% dos trabalhadores em ações de formação em 2012 participaram em formação de iniciativa do empregador). Seguiu-se frequência de ações de *iniciativa da empresa utilizadora de mão-de-obra* (10%).

---

<sup>2</sup> Esta obrigatoriedade deverá abranger anualmente, no mínimo, 10% dos trabalhadores. O direito à formação é aferido no final de um período de 3 anos, findos os quais a média anual de cada trabalhador não deverá ser inferior a 35 horas, ou no caso de contratação a termo, proporcionais à duração do contrato.

Os trabalhadores que participaram em ações de formação cuja iniciativa pertenceu ao *trabalhador*<sup>3</sup> corresponderam a 9% do total, aproximadamente.

Maioritariamente, os trabalhadores frequentaram ações de formação em *horário laboral* (88% do total de trabalhadores em formação em 2012), seguindo-se o tipo de *horário misto* (laboral e pós laboral). O *horário pós laboral* abrangeu cerca de 9% do total de trabalhadores em ações de formação (Quadro 20).

As entidades formadoras (Quadro 21) foram na maioria dos casos a *própria empresa* (64% dos trabalhadores em formação, frequentaram ações concebidas e organizadas pela empresa), seguindo-se os trabalhadores que participaram em ações ministradas por *empresas de formação* (28%).

Por *área de educação e formação* (CNAEF 2005), destacou-se a área de *Segurança e higiene no trabalho* que representou 19% do total de trabalhadores em ações de formação (Quadro 23), seguindo-se as relativas a *Enquadramento na organização/empresa* (11%). Foi também esta área que absorveu o maior volume de horas de formação (13%), seguindo-se a área de *Finanças, Contabilidade e Gestão* (12%).

O número de trabalhadores que frequentaram ações de formação foi de 931 milhares. Tal como referido para as empresas com formação, também a taxa de participação em formação varia positivamente consoante seja maior o escalão de pessoal ao serviço a que a empresa pertence, sendo a probabilidade de participar em ações de formação tanto maior quanto maior a dimensão da empresa (Quadro 26). Assim, nas empresas até 9 pessoas ao serviço, a taxa de participação relativamente ao total de trabalhadores era de 12%, elevando-se para 61% nas empresas com 250 ou mais pessoas.

A taxa de participação em ações de formação, por sexo, é idêntica (Quadro 27) registando apenas uma diferença de 0,2 p.p. dos homens relativamente às mulheres.

Por escalão etário, observou-se que a participação em ações de formação é mais intensa no escalão entre *18 e 34 anos* (36%), registando-se um decréscimo a partir daí. Isto é, o aumento de idade conduz a um decréscimo da probabilidade de receber formação profissional (Quadro 29)

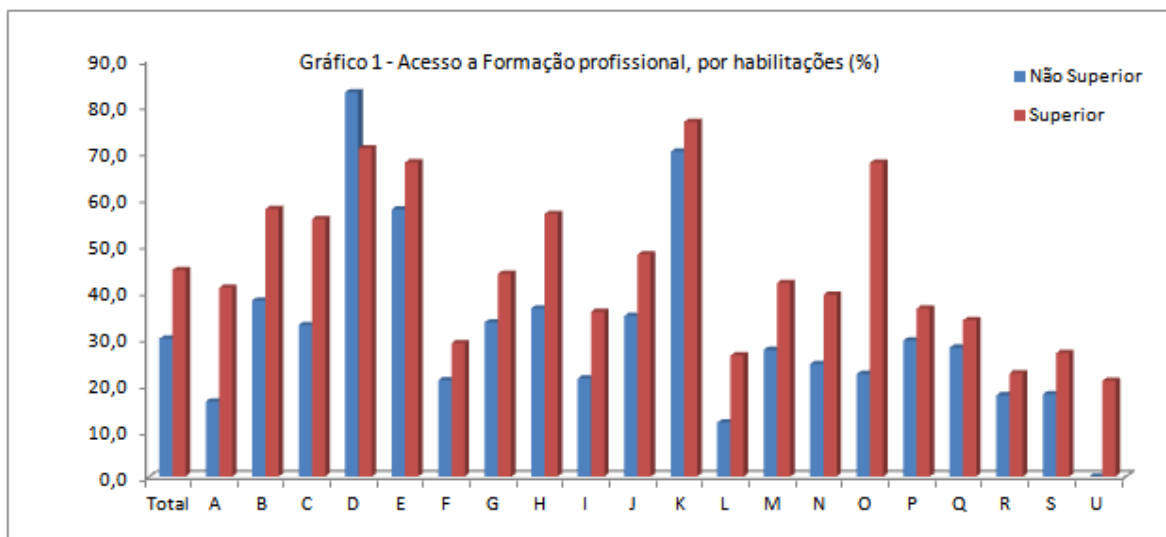
Ao analisar o acesso à formação por *habilitações literárias*, verificou-se que este é maior nos níveis de habilitação superiores que nos níveis de habilitações não superiores (gráfico 1). Dos níveis analisados, foi no grupo dos detentores de *mestrado* seguindo-se o dos que tinham o grau de *licenciatura*, que o peso da participação em formação foi maior (48% e 45%, respetivamente). Por atividade económica, a

---

<sup>3</sup> Art.131º, lei 7/2009 de 12 de Fevereiro



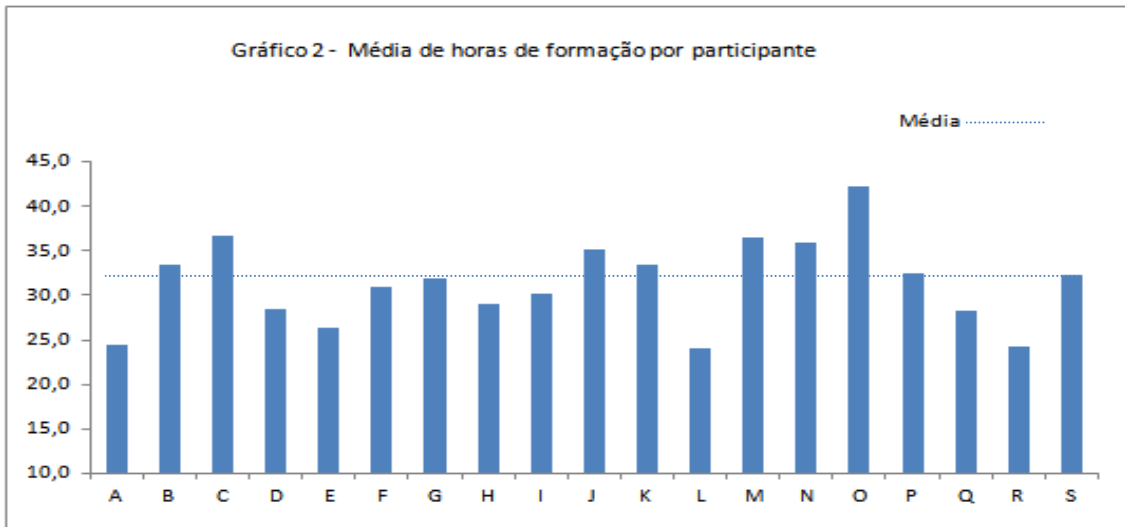
*Administração pública e defesa; Segurança social obrigatória* <sup>4</sup> apresentou a maior discrepância em termos do acesso por nível de habilitação. Assim, em 2012, 68% dos trabalhadores com habilitações de nível superior participaram em ações de formação por oposição à taxa de participação de trabalhadores com habilitações de nível não superior, que se situou em 22%.



A análise por profissão revelou que os trabalhadores pertencentes a grupos profissionais mais qualificados acedem mais a formação profissional que aqueles cujas profissões são tecnicamente menos exigentes. Assim, os *Especialistas das atividades intelectuais e científicas* e os *Técnicos e profissionais de nível intermédio* apresentaram taxas de acesso superiores a 42%, enquanto o acesso a formação dos *Trabalhadores não qualificados* não atingiu 24%.

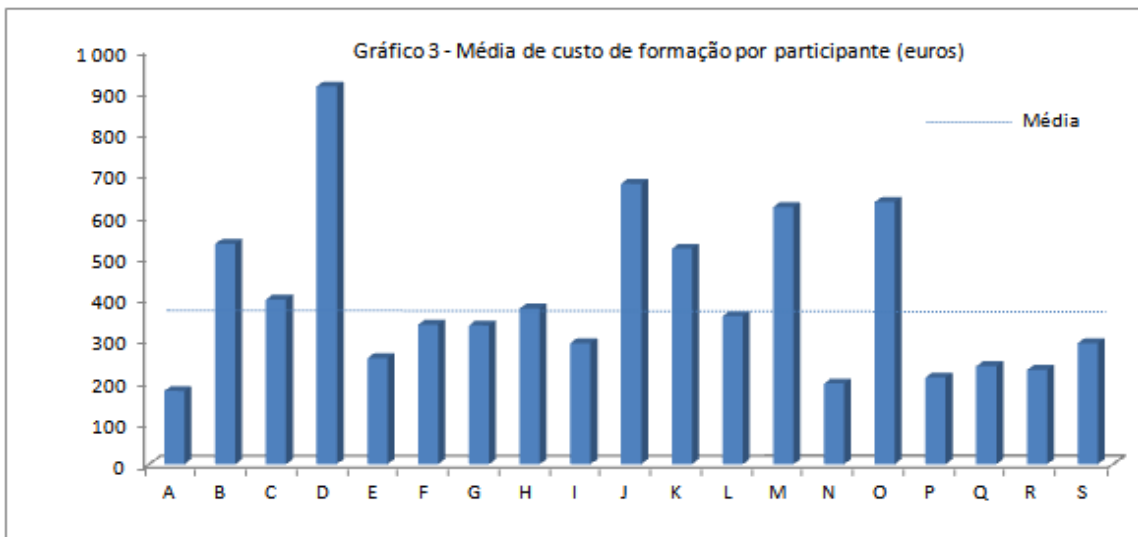
Em 2012, as empresas declararam ter proporcionado aos seus trabalhadores 30 718 milhares de horas de formação, o que correspondeu a uma média por trabalhador em formação, de 33 horas (Quadro 37). No gráfico 3 é possível observar as médias de horas por participante, em cada uma das atividades económicas, verificando-se que foram os sectores de *Administração pública e defesa; Segurança social obrigatória* e as *Indústrias Transformadoras* que registaram as médias mais elevadas (42 e 36 horas, respetivamente).

<sup>4</sup> Esta atividade é apenas parcialmente coberta, dado que a portaria que regulamente a entrega do Relatório Único não se aplica às entidades que só têm emprego público (Portaria nº55/2010 de 21 de Janeiro). Assim, as entidades da administração pública que constam neste relatório são as que tinham trabalhadores com contrato individual de trabalho



Os custos de formação reportados pelas empresas em 2012 foram 231 886 milhares de euros. Deste total, 89% fora suportado pela empresa e o restante referia-se a fontes de financiamento externo, nomeadamente verbas provenientes do FSE (75% do total do financiamento externo). Refira-se a propósito dos custos suportados pela empresa, que mais de metade era relativo a horas pagas e não trabalhadas, isto é, horas remuneradas e ocupadas em formação (Quadro 38).

A média de custo por trabalhador em formação foi de 374 euros.

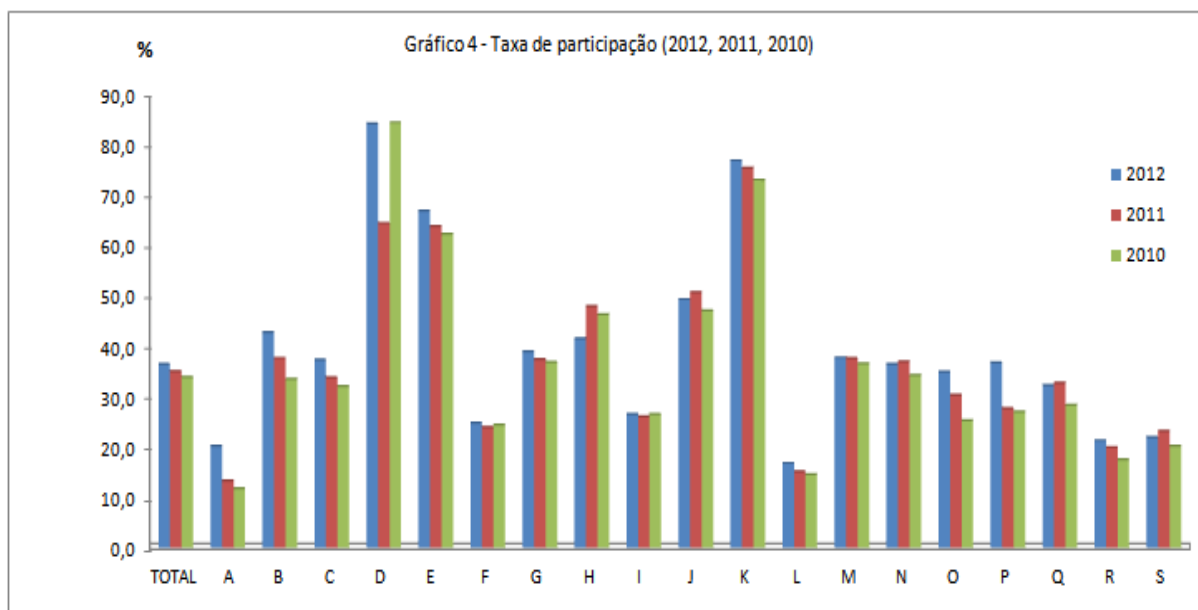


Por sector de atividade económica, as médias mais elevadas verificaram-se na *Eletricidade, Gás e Água* (912 euros) e nas *Atividades de Informação e Comunicação* (677 euros).

### 3. EVOLUÇÃO DOS PRINCIPAIS INDICADORES DE FORMAÇÃO PROFISSIONAL (2010, 2011, 2012)

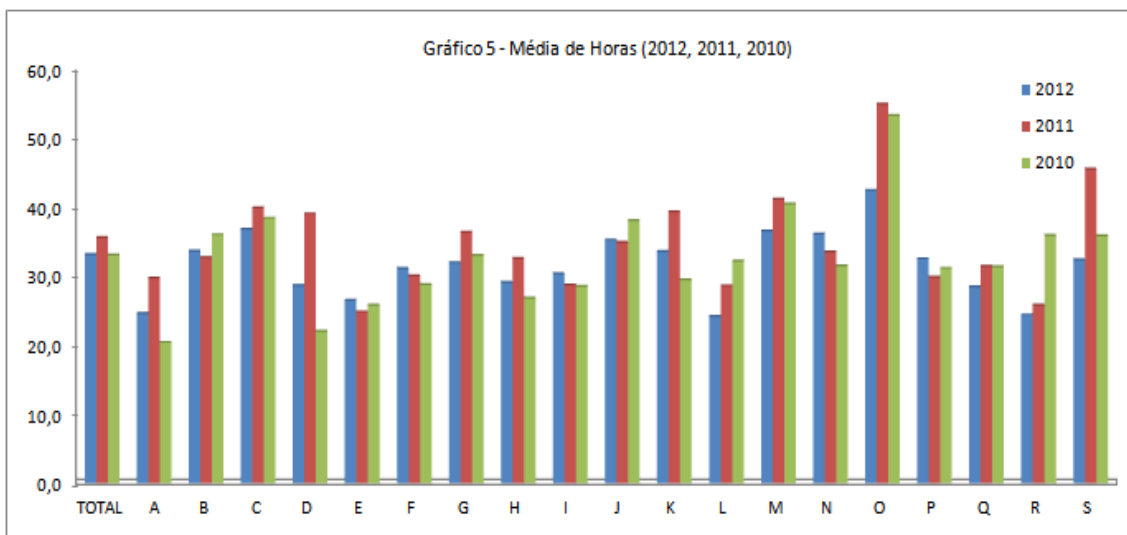
A taxa de participação em ações formação profissional apresentou uma evolução positiva ao longo dos três anos em análise tendo passado de 33,7% em 2010 para 34,9% em 2011 e atingindo 36,3% do total de trabalhadores em 2012.

De um modo geral, no conjunto de atividades existiu um acréscimo da taxa de participação ao longo dos três anos, exceto nas atividades de *Eletricidade, Gás e Água, Construção e Alojamento e Restauração*, de 2010 para 2011. De 2011 para 2012 as atividades que registaram decréscimos nas taxas de participação em formação foram *Transportes e Armazenagem, Outras Atividades de Serviços, Atividades de Informação e Comunicação, Atividades de Saúde Humana e Apoio Social e Atividades Administrativas e dos Serviços de Apoio*.



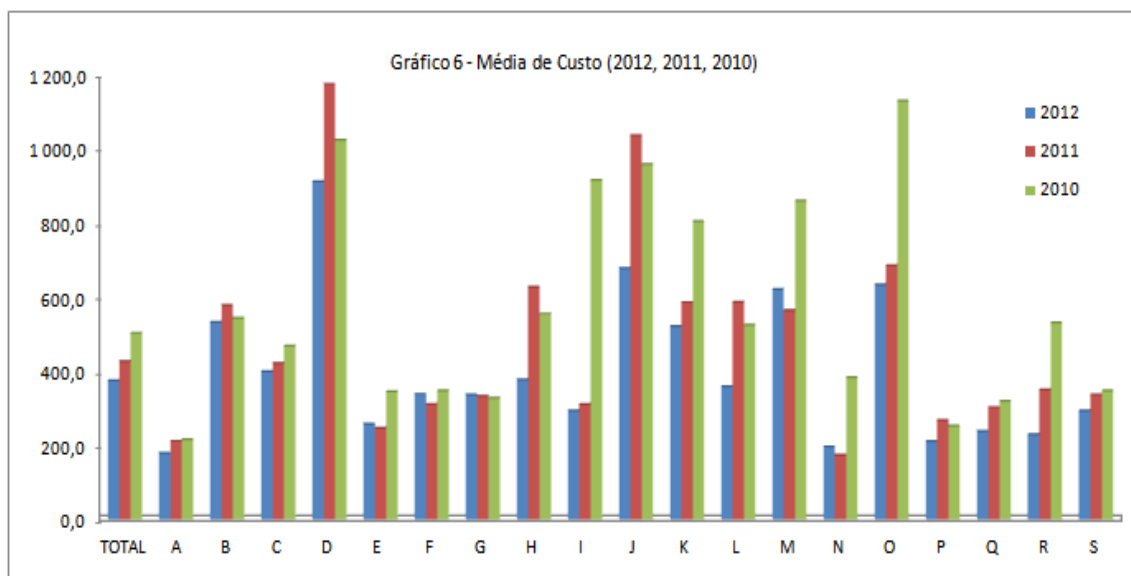
De 2010 para 2011 existiu um aumento da média de horas de formação por participante, passando de 32,9 para 35,4 horas. De 2011 para 2012 esse valor baixou para 33 horas.

Por atividade económica, a maior subida registou-se na *Educação* (passando de 29,7 horas em 2011 para 32,4 horas em 2012) e o maior decréscimo em *Outras Atividades de Serviços*.



No que se refere à média de custo por participante, esse valor decresceu ao longo dos três anos, sendo esse decréscimo de 25,7% de 2010 para 2012.

Por atividade económica, apenas o sector do *Comércio* registou subida passando de 326,6 euros em 2010 para 334,7 euros em 2012. A maior descida ocorreu no sector de *Alojamento e Restauração* que em 2010 tinha tido um custo médio de 916,2 euros por participante e em 2012 esse valor foi de 292 euros.



### **III .NOTAS EXPLICATIVAS E CONCEITOS**

### III. NOTAS EXPLICATIVAS E CONCEITOS

#### 1. NOTAS EXPLICATIVAS

##### **Cobertura e método de recolha**

A obrigatoriedade de entrega do Relatório Único (RU) é de âmbito nacional e aplica-se a todas as entidades empregadoras abrangidas pelo Código do Trabalho (Lei 7/2009 de 12 de Fevereiro) e legislação específica dele decorrente, independentemente da dimensão ou atividade económica. Estão excluídos os serviços e órgãos abrangidos pelo Regime do Contrato de Trabalho em Funções Públicas, uma vez que têm legislação específica.

A resposta é efetuada exclusivamente via Web, num ponto de acesso único para o Continente e a Região Autónoma da Madeira. As entidades com sede ou estabelecimentos na Região Autónoma dos Açores entregam o RU correspondente através de uma plataforma exclusiva do serviço regional competente.

A informação a constar nos anexos não observa o mesmo período de referência. Assim, o período de referência do anexo A é o mês de outubro ou 31 de outubro, consoante as variáveis, o do anexo O é predominantemente 31 de dezembro e o anexo C refere-se à totalidade do ano. Deste modo, o nº de trabalhadores nos diferentes anexos pode não ser coincidente.

##### **Ficheiro de dados**

O ficheiro de dados resultou da junção de 3 ficheiros: anexo C do Relatório Único, variáveis provenientes do anexo A (Quadro de Pessoal) caracterizadoras da empresa e do trabalhador e ainda das variáveis relativas a custos com formação existentes no anexo O. Refira-se que deste último ficheiro e relativamente às empresas que indicaram custos de formação, somente foram consideradas as empresas que no anexo C indicaram ter tido trabalhadores em formação.

A informação foi recolhida e validada através de uma aplicação própria e posteriormente tratada em IBM SPSS Statistics 22.0.

## 2. CONCEITOS

*Pessoas ao serviço* - Número de pessoas ao serviço em 31 de Outubro, considerando: os trabalhadores por conta de outrem (TCO), os trabalhadores familiares não remunerados, o(s) empregador(es) quando exerça(m) funções na Empresa/Entidade (por exemplo, o proprietário/sócio-gerente) e os membros ativos de cooperativas.

Inclua os estágios profissionais, os de qualificação de emprego e todos os estágios com contrato de trabalho (não inclua os estágios curriculares). Exclua todas as pessoas ausentes há mais de um mês, relativamente à data de atualização deste campo.

Nota: os Trabalhadores a trabalhar na entidade e cuja remuneração é suportada por outra (ex: Trabalhadores temporários), devem constar naquela a que estão vinculados.

*Formação Contínua*<sup>5</sup> - Entende-se por formação contínua a que seja qualificante para as tarefas desempenhadas pelo trabalhador, de acordo com o Artigo 131.º da Lei n.º 7/2009, de 12 de fevereiro.

Esta formação “pode ser desenvolvida pelo empregador, por entidade formadora certificada para o efeito ou por estabelecimento de ensino reconhecido pelo ministério competente (...)” (n.º 3 do Artigo 131.º da Lei n.º 7/2009, de 12 de fevereiro)

NOTA: Os trabalhadores cedidos a outras entidades (no âmbito do n.º 1 do Artigo 289.º da Lei n.º 7/2009, de 12 de fevereiro) devem ser considerados no Anexo da Entidade cedente, exceto se a formação for ministrada pelo cessionário e, nesse caso, devem constar do Anexo do cessionário.

---

<sup>5</sup> Dado que o do Relatório Único é uma fonte administrativa cujo principal objetivo é a aferição do cumprimento do Código do Trabalho, este conceito deriva essencialmente da legislação, não sendo portanto coincidente com o conceito de formação contínua vigente no Instituto Nacional de Estatística e utilizado em operações estatísticas.

## **IV .QUADROS**



Quadro 1 - Número de empresas em outubro de 2012 segundo o escalão de pessoal ao serviço, por atividade económica

CONTINENTE

Atividades (CAE Rev-3)	Escalão de pessoal ao serviço					
	Total	1 - 9 Pessoas	10 - 49 Pessoas	50 - 249 Pessoas	250 - 499 Pessoas	500 ou Mais Pessoas
Total	268 026	228 489	33 159	5 547	489	342
A Agricultura, prod. animal, caça, florest. e pesca	11 903	10 913	917	66	7	-
B Indústrias extrativas	618	412	185	18	2	1
C Indústrias transformadoras	32 824	22 255	8 450	1 872	172	75
10-12 Fabricação de prod. alimentares, bebidas e tabaco	5 640	3 926	1 424	256	23	11
13-15 Fab. têxteis e produtos têxteis, couro e produtos de couro	7 052	3 828	2 514	657	41	12
17-18 Fabr. de pasta, papel e seus artigos; Impressão e reprodução de suportes gravados	1 690	1 231	375	74	6	4
19-20 Fab.de coque, prod. petrolíferos refinados e de agl.de comb.; Fab. de prod. quím. e de fibras sint.ou art., excep. prod. farm.	484	274	156	48	4	2
21 Fab. de prod. farm. de base e de prep. farm.	91	33	26	27	3	2
22 Fab. de artigos de borracha e de mat. plásticas	727	345	280	90	9	3
23 Fab. de outros prod. minerais não met.	2 167	1 528	522	97	13	7
24-25 Metalúrgicas de base e produtos metálicos	5 978	4 437	1 275	244	20	2
26-28; 33 Fab. equip. informáticos, para comunic. e prod. eletrónicos e de óptica; Fabr. equip. eléctrico; fab. máq. e de equip. n.e.; Reparação máq. e equip.	2 682	1 846	654	144	22	16
29-30 Fab. veíc. auto. reboques, semi-reb., componentes p/veíc. auto.; Fab. outro equip. transporte	461	243	122	65	21	10
16,31,32 Outras indústrias transformadoras	5 852	4 564	1 102	170	10	6
D Eletricidade, gás, vapor, água quente e fria e ar frio	184	139	35	7	1	2
E Captação, tratamento e dist. de água; San., gestão de resíduos e despoluição	624	367	171	72	9	5
F Construção	29 895	25 488	3 965	400	29	13
G Comércio por grosso e a retalho; reparação de veículos automóveis e motociclos	74 719	66 800	7 059	767	53	40
45 Comércio, manutenção e reparação de veículos auto. e motociclos	12 080	10 942	989	140	6	3
46 Comércio por grosso, exceto veíc. auto. e motociclos	21 137	17 489	3 286	338	18	6
47 Comércio a retalho, exceto veíc. auto. e motociclos	41 502	38 369	2 784	289	29	31
H Transportes e Armazenagem	10 925	9 413	1 232	226	26	28
I Alojamento, restauração e similares	30 385	27 389	2 694	265	22	15
J Atividades de informação e comunicação	4 095	3 318	593	144	23	17
K Atividades financeiras e de seguros	3 456	2 995	317	114	12	18
L Atividades imobiliárias	6 220	5 987	214	17	2	-
M Atividades de consultoria, cient., téc. e sim.	20 571	18 912	1 465	170	12	12
N Atividades adm. e dos serv. de apoio	7 180	5 810	977	282	48	63
O Adm. pública e defesa; Seg. social obrig.	638	307	309	19	2	1
P Educação	3 562	2 604	736	205	13	4
Q Atividades de saúde humana e apoio social	14 259	10 886	2 597	692	42	42
R Atividades artísticas, de espect., desp. e rec.	2 844	2 476	296	63	7	2
S Outras atividades de serviços	13 245	12 124	957	151	9	4
U Ativ. dos org. internac. e out. inst. extra-territ.	8	6	2	-	-	-

Quadro 2 -Número de pessoas ao serviço nas empresas em 2012 segundo o escalão de pessoal ao serviço, por atividade económica

CONTINENTE

Atividades (CAE Rev-3)	Total	1 - 9 Pessoas	10 - 49 Pessoas	50 - 249 Pessoas	250 - 499 Pessoas	500 ou Mais Pessoas
Total	2 562 550	673 551	644 967	533 150	166 015	544 867
A Agricultura, prod. animal, caça, florest. e pesca	51 973	27 637	16 292	5 753	2 291	-
B Indústrias extrativas	8 653	1 709	3 870	1 503	580	991
C Indústrias transformadoras	567 236	82 515	173 817	180 013	59 154	71 737
10-12 Fabricação de prod. alimentares, bebidas e tabaco	87 465	15 776	27 656	26 007	8 027	9 999
13-15 Fab. têxteis e produtos têxteis, couro e produtos de couro	153 731	15 026	54 623	61 175	14 317	8 590
17-18 Fabr. de pasta, papel e seus artigos; Impressão e reprodução de suportes gravados	23 608	4 412	7 193	7 377	1 814	2 812
19-20 Fab.de coque, prod. petrolíferos refinados e de agl.de comb.; Fab. de prod. quím. e de fibras sint.ou art., excep. prod. farm.	13 757	1 046	3 587	5 114	1 334	2 676
21 Fab. de prod. farm. de base e de prep. farm.	5 920	148	513	3 194	976	1 089
22 Fab. de artigos de borracha e de mat. plásticas	22 717	1 436	5 875	9 451	2 917	3 038
23 Fab. de outros prod. minerais não met.	35 622	5 804	10 560	9 830	4 353	5 075
24-25 Metalúrgicas de base e produtos metálicos	72 763	15 831	26 375	22 215	6 556	1 786
26-28; 33 Fab. equip. informáticos, para comunic. e prod. eletrónicos e de óptica; Fabr. equip. eléctrico; fab. máq. e de equip. n.e.; Reparação máq. e equip.	61 495	6 373	13 622	13 821	7 766	19 913
29-30 Fab. veíc. auto. reboques, semi-reb., componentes p/veíc. auto.; Fab. outro equip. transporte	29 860	917	2 692	6 965	7 530	11 756
16,31,32 Outras indústrias transformadoras	60 298	15 746	21 121	14 864	3 564	5 003
D Eletricidade, gás, vapor, água quente e fria e ar frio	6 890	418	727	758	309	4 678
E Captação, tratamento e dist. de água; San., gestão de resíduos e despoluição	20 346	1 337	3 949	8 269	2 709	4 082
F Construção	215 241	84 391	71 011	36 613	9 877	13 349
G Comércio por grosso e a retalho; reparação de veículos automóveis e motociclos	511 079	194 008	128 150	71 209	18 377	99 335
45 Comércio, manutenção e reparação de veículos auto. e motociclos	66 538	32 230	17 554	12 971	1 947	1 836
motociclos	163 107	56 808	61 461	31 977	5 862	6 999
47 Comércio a retalho, exceto veíc. auto. e motociclos	281 434	104 970	49 135	26 261	10 568	90 500
H Transportes e Armazenagem	126 798	24 602	24 871	22 430	8 873	46 022
I Alojamento, restauração e similares	181 605	80 953	48 270	23 408	7 587	21 387
J Atividades de informação e comunicação	66 674	9 766	11 539	15 496	7 656	22 217
K Atividades financeiras e de seguros	83 918	7 585	6 933	10 655	4 084	54 661
L Atividades imobiliárias	19 029	13 375	3 526	1 408	720	-
M Actividades de consultoria, cient., téc. e sim.	111 746	51 602	26 855	16 679	4 495	12 115
N Actividades adm. e dos serv. de apoio	219 789	16 736	20 418	31 529	16 090	135 016
O Adm. pública e defesa; Seg. social obrig.	10 584	992	6 611	1 700	686	595
P Educação	52 335	8 501	16 220	19 633	4 208	3 773
Q Atividades de saúde humana e apoio social	217 531	31 694	57 032	65 131	13 893	49 781
R Atividades artísticas, de espect., desp. e rec.	20 837	5 837	5 885	6 154	1 302	1 659
S Outras atividades de serviços	70 230	29 871	18 957	14 809	3 124	3 469
U Ativ. dos org. internac. e out. inst. extra-territ.	56	22	34	-	-	-

Quadro 3 - Número de pessoas ao serviço nas empresas em 2012 segundo o sexo, por atividade económica

CONTINENTE

Atividades (CAE Rev-3)	Sexo		
	Total	Homens	Mulheres
Total	2 562 550	1 371 629	1 190 921
A Agricultura, prod. animal, caça, florest. e pesca	51973	34323	17650
B Indústrias extrativas	8653	7730	923
C Indústrias transformadoras	567 236	330 212	237 024
10-12 Fabricação de prod. alimentares, bebidas e tabaco	87 465	45 206	42 259
13-15 Fab. têxteis e produtos têxteis, couro e produtos de couro	153 731	48 624	105 107
17-18 Fabr. de pasta, papel e seus artigos; Impressão e reprodução de suportes gravados	23 608	17 094	6 514
19-20 Fab.de coque, prod. petrolíferos refinados e de agl.de comb.; Fab. de prod. quím. e de fibras sint.ou art., excep. prod. farm.	13 757	9 748	4 009
21 Fab. de prod. farm. de base e de prep. farm.	5 920	2 504	3 416
22 Fab. de artigos de borracha e de mat. plásticas	22 717	15 893	6 824
23 Fab. de outros prod. minerais não met.	35 622	25 262	10 360
24-25 Metalúrgicas de base e produtos metálicos	72 763	60 134	12 629
26-28; 33 Fab. equip. informáticos, para comunic. e prod. eletrónicos e de óptica; Fabr. equip. eléctrico; fab. máq. e de equip. n.e.; Reparação máq. e equip.	61 495	43 882	17 613
29-30 Fab. veíc. auto. reboques, semi-reb., componentes p/veíc. auto.; Fab. outro equip. transporte	29 860	19 733	10 127
16,31,32 Outras indústrias transformadoras	60 298	42 132	18 166
D Eletricidade, gás, vapor, água quente e fria e ar frio	6 890	5 882	1 008
E Captação, tratamento e dist. de água; San., gestão de resíduos e despoluição	20 346	15 478	4 868
F Construção	215 241	193 142	22 099
G Comércio por grosso e a retalho; reparação de veículos automóveis e motociclos	511 079	264 097	246 982
45 Comércio, manutenção e reparação de veículos auto. e motociclos	66 538	55 233	11 305
46 Comércio por grosso, exceto veíc. auto. e motociclos	163 107	102 971	60 136
47 Comércio a retalho, exceto veíc. auto. e motociclos	281 434	105 893	175 541
H Transportes e Armazenagem	126 798	102 186	24 612
I Alojamento, restauração e similares	181 605	74 743	106 862
J Atividades de informação e comunicação	66 674	43 882	22 792
K Atividades financeiras e de seguros	83 918	44 248	39 670
L Atividades imobiliárias	19 029	9 013	10 016
M Actividades de consultoria, cient., téc. e sim.	111 746	51 591	60 155
N Actividades adm. e dos serv. de apoio	219 789	110 058	109 731
O Adm. pública e defesa; Seg. social obrig.	10 584	6 586	3 998
P Educação	52 335	14 846	37 489
Q Atividades de saúde humana e apoio social	217 531	32 298	185 233
R Atividades artísticas, de espect., desp. e rec.	20837	11732	9 105
S Outras atividades de serviços	70230	19562	50 668
U Ativ. dos org. internac. e out. inst. extra-territ.	56	20	36

Quadro 4 -Número de pessoas ao serviço nas empresas em 2012 segundo o escalão etário, por atividade económica

CONTINENTE

Atividades (CAE Rev-3)	Escalão etário	Total	Menos de 18 anos	18 a 34 anos	35 a 44 anos	45 a 64 anos	65 e mais anos
Total		2 562 550	882	867 182	800 235	864 310	29 941
A Agricultura, prod. animal, caça, florest. e pesca		51 980	45	13 244	13 613	23 602	1 476
B Indústrias extrativas		8 653	3	2 134	2 554	3 856	106
C Indústrias transformadoras		567 236	344	169 848	184 595	207 427	5 022
10-12 Fabricação de prod. alimentares, bebidas e tabaco		87 465	35	27 503	25 322	33 423	1 182
13-15 Fab. têxteis e produtos têxteis, couro e produtos de couro		153 731	202	44 047	54 513	54 326	643
17-18 Fabr. de pasta, papel e seus artigos; Impressão e reprodução de suportes gravados		23 608	8	6 597	7 704	9 048	251
19-20 Fab.de coque, prod. petrolíferos refinados e de agl.de comb.; Fab. de prod. quím. e de fibras sint.ou art., excep. prod. farm.		13 757	3	3 614	3 922	6 037	181
21 Fab. de prod. farm. de base e de prep. farm.		5 920	0	2 002	2 079	1 804	35
22 Fab. de artigos de borracha e de mat. plásticas		22 717	7	7 997	7 273	7 249	191
23 Fab. de outros prod. minerais não met.		35 622	7	8 505	11 399	15 367	344
24-25 Metalúrgicas de base e produtos metálicos		72 763	37	23 846	21 940	26 048	892
26-28; 33 Fab. equip. informáticos, para comunic. e prod. eletrónicos e de óptica; Fabr. equip. eléctrico; fab. máq. e de equip. n.e.; Reparação máq. e equip.		61 495	12	19 452	20 502	20 945	584
29-30 Fab. veíc. auto. reboques, semi-reb., componentes p/veíc. auto.; Fab. outro equip. transporte		29 860	4	9 668	10 891	9 152	145
16,31,32 Outras indústrias transformadoras		60 298	29	16 617	19 050	24 028	574
D Eletricidade, gás, vapor, água quente e fria e ar frio		6 890	0	753	1 328	4 753	56
E Captação, tratamento e dist. de água; San., gestão de resíduos e despoluição		20 346	4	6 138	6 791	7 274	139
F Construção		215 241	85	61 334	69 531	82 019	2 272
G Comércio por grosso e a retalho; reparação de veículos automóveis e motociclos		511 079	111	201 356	156 973	146 202	6 437
45 Comércio, manutenção e reparação de veículos auto. e motociclos		66 538	13	19 592	22 599	23 538	796
motociclos		163 107	31	48 162	56 141	56 138	2 635
47 Comércio a retalho, exceto veíc. auto. e motociclos		281 434	67	133 602	78 233	66 526	3 006
H Transportes e Armazenagem		126 798	4	30 070	44 192	50 886	1 646
I Alojamento, restauração e similares		181 605	166	69 057	46 948	63 253	2 181
J Atividades de informação e comunicação		66 674	3	27 559	24 906	14 008	198
K Atividades financeiras e de seguros		83 918	1	20 252	31 655	31 171	839
L Atividades imobiliárias		19 029	0	4 543	6 347	7 436	703
M Actividades de consultoria, cient., téc. e sim.		111 702	6	44 308	38 923	27 289	1 176
N Actividades adm. e dos serv. de apoio		219 789	67	91 533	61 195	64 617	2 377
O Adm. pública e defesa; Seg. social obrig.		10 584	0	3 762	3 339	3 396	87
P Educação		52 335	1	16 089	17 135	18 165	945
Q Atividades de saúde humana e apoio social		217 531	14	74 037	62 438	78 345	2 697
R Atividades artísticas, de espect., desp. e rec.		20 837	18	8 203	6 101	6 216	299
S Outras atividades de serviços		70 267	10	22 947	21 655	24 372	1 283
U Ativ. dos org. internac. e out. inst. extra-territ.		56	-	15	16	23	2

Quadro 5 - Número de pessoas ao serviço nas empresas em 2012 segundo as habilitações, por atividade económica

CONTINENTE

Atividades (CAE Rev-3)	Habilitações									
	Total	Inferior ao 1º ciclo do ens. básico	Ensino básico	Ensino secundário	Ensino pós secundário não superior	Bacharelato	Licenciatura	Mestrado	Doutoramento	Ignorado
Total	2 562 550	18 729	1 470 773	599 670	13 489	52 536	368 813	27 152	5 534	5 854
A Agricultura, prod. animal, caça, florest. e pesca	51 980	1 943	41 223	5 136	165	595	2 560	160	21	177
B Indústrias extrativas	8 653	148	6 793	1 043	16	106	488	45	2	12
C Indústrias transformadoras	567 236	4 598	413 627	96 935	1 642	7 601	37 614	3 699	430	1 090
10-12 Fabricação de prod. alimentares, bebidas e tabaco	87 465	1 195	63 493	14 575	245	1 183	6 133	377	67	197
13-15 Fab. têxteis e produtos têxteis, couro e produtos de couro	153 731	1 061	132 948	14 808	254	690	3 546	271	65	88
17-18 Fabr. de pasta, papel e seus artigos; Impressão e reprodução de suportes gravados	23 608	85	14 522	6 239	87	379	2 094	157	21	24
19-20 Fab.de coque, prod. petrolíferos refinados e de agl.de comb.; Fab. de prod. quím. e de fibras sint.ou art., excep. prod. farm.	13 757	48	6 376	3 709	36	517	2 678	218	29	146
21 Fab. de prod. farm. de base e de prep. farm.	5 920	4	1 718	1 999	34	210	1 721	187	43	4
22 Fab. de artigos de borracha e de mat. plásticas	22 717	149	14 441	5 293	78	393	1 962	174	24	203
23 Fab. de outros prod. minerais não met.	35 622	374	26 147	5 810	105	493	2 490	150	14	39
24-25 Metalúrgicas de base e produtos metálicos	72 763	441	52 695	12 982	273	1 032	4 652	583	53	52
26-28; 33 Fab. equip. informáticos, para comunic. e prod. eletrónicos e de óptica; Fabr. equip. eléctrico; fab. máq. e de equip. n.e.; Reparação máq e equip	61 495	502	34 976	16 073	306	1 312	6 909	1 141	63	213
29-30 Fab. veíc. auto. reboques, semi-reb., componentes p/veíc. auto.; Fab. outro equip. transporte	29 860	110	18 942	7 262	72	765	2 414	225	14	56
16,31,32 Outras indústrias transformadoras	60 298	629	47 369	8 185	152	627	3 015	216	37	68
D Eletricidade, gás, vapor, água quente e fria e ar frio	6 890	7	2 698	2 076	23	274	1 414	181	200	17
E Captação, tratamento e dist. de água; San., gestão de resíduos e despoluição	20 346	267	12 537	3 904	179	319	2 855	189	24	72
F Construção	215 241	2 530	160 904	26 494	881	3 868	18 356	1 433	175	600
G Comércio por grosso e a retalho; reparação de veículos automóveis e motociclos	511 079	1 753	281 699	158 916	2 354	9 012	52 534	2 956	514	1 341
45 Comércio, manutenção e reparação de veículos auto. e motociclos	66 538	198	46 329	14 957	203	843	3 726	193	30	59
46 Comércio por grosso, exceto veíc. auto. e motociclos	163 107	614	84 178	47 497	1 028	4 240	23 540	1 392	224	394
47 Comércio a retalho, exceto veíc. auto. e motociclos	281 434	941	151 192	96 462	1 123	3 929	25 268	1 371	260	888
H Transportes e Armazenagem	126 798	352	77 967	34 778	282	2 077	10 491	645	44	162
I Alojamento, restauração e similares	181 605	1 648	130 988	38 288	736	1 627	7 097	352	81	788
J Atividades de informação e comunicação	66 674	15	6 484	22 141	716	3 673	30 107	3 312	172	54
K Atividades financeiras e de seguros	83 918	95	9 195	32 704	721	3 554	35 252	2 210	133	54
L Atividades imobiliárias	19 029	174	7 879	6 018	201	600	3 837	219	42	59
M Atividades de consultoria, cient., téc. e sim.	111 702	227	20 393	33 740	1 348	5 347	45 102	4 358	850	337
N Actividades adm. e dos serv. de apoio	219 789	2 899	133 196	57 807	1 452	3 631	18 726	1 179	259	640
O Adm. pública e defesa; Seg. social obrig.	10 584	81	6 223	2 664	29	108	1 278	157	35	9
P Educação	52 335	233	13 089	10 114	715	2 170	22 400	2 063	1 515	36
Q Atividades de saúde humana e apoio social	217 531	1 205	101 857	43 545	1 152	5 932	60 410	2 510	704	216
R Atividades artísticas, de espect., desp. e rec.	20 837	111	8 260	6 703	360	543	4 404	284	100	72
S Outras atividades de serviços	70 267	443	35 750	16 649	516	1 497	13 863	1 199	233	117
U Ativ. dos org. internac. e out. inst. extra-territ.	56	0	11	15	1	2	25	1	0	1

Quadro 6 - Número de pessoas ao serviço nas empresas em 2012 segundo a situação na profissão, por atividade económica

CONTINENTE	Situação na profissão					
	Total	Empregador	Trab. por conta de outrem	Trab. familiar não remunerado	Membro activo de cooperativa de produção	Outra situação
Atividades (CAE Rev-3)						
Total	2 562 550	166 067	2 390 029	1 253	1 037	4 164
A Agricultura, prod. animal, caça, florest. e pesca	51 980	4 183	47 585	78	65	69
B Indústrias extrativas	8 653	386	8 265	0	0	2
C Indústrias transformadoras	567 236	24 905	541 531	157	263	380
10-12 Fabricação de prod. alimentares, bebidas e tabaco	87 465	4 035	83 291	56	10	73
13-15 Fab. têxteis e produtos têxteis, couro e produtos de couro	153 731	5 352	148 300	18	0	61
17-18 Fabr. de pasta, papel e seus artigos; Impressão e reprodução de suportes gravados	23 608	1 372	22 200	9	17	10
19-20 Fab.de coque, prod. petrolíferos refinados e de agl.de comb.; Fab. de prod. quím. e de fibras sint.ou art., excep. prod. farm.	13 757	339	13 399	0	0	19
21 Fab. de prod. farm. de base e de prep. farm.	5 920	40	5 824	0	0	56
22 Fab. de artigos de borracha e de mat. plásticas	22 717	634	22 071	0	3	9
23 Fab. de outros prod. minerais não met.	35 622	1 597	33 919	14	80	12
24-25 Metalúrgicas de base e produtos metálicos	72 763	4 923	67 746	25	18	51
26-28; 33 Fab. equip. informáticos, para comunic. e prod. eletrónicos e de óptica; Fabr. equip. eléctrico; fab. máq. e de equip. n.e.; Reparação máq. e equip.	61 495	2 254	59 187	11	0	43
29-30 Fab. veíc. auto. reboques, semi-reb., componentes p/veíc. auto.; Fab. outro equip. transporte	29 860	323	29 526	1	0	10
16,31,32 Outras indústrias transformadoras	60 298	4 036	56 068	23	135	36
D Eletricidade, gás, vapor, água quente e fria e ar frio	6 890	56	6 826	0	4	4
E Captação, tratamento e dist. de água; San., gestão de resíduos e despoluição	20 346	332	19 994	0	0	20
F Construção	215 241	21 120	193 855	78	76	112
G Comércio por grosso e a retalho; reparação de veículos automóveis e motociclos	511 079	48 676	461 490	394	111	408
45 Comércio, manutenção e reparação de veículos auto. e motociclos	66 538	8 514	57 932	40	0	52
46 Comércio por grosso, exceto veíc. auto. e motociclos	163 107	15 966	146 839	60	68	174
47 Comércio a retalho, exceto veíc. auto. e motociclos	281 434	24 196	256 719	294	43	182
H Transportes e Armazenagem	126 798	7 553	118 790	20	351	84
I Alojamento, restauração e similares	181 605	17 447	163 670	338	31	119
J Atividades de informação e comunicação	66 674	3 021	63 509	7	0	137
K Atividades financeiras e de seguros	83 918	2 183	80 875	3	0	857
L Atividades imobiliárias	19 029	3 513	15 446	12	0	58
M Atividades de consultoria, cient., téc. e sim.	111 702	13 439	97 483	57	19	704
N Actividades adm. e dos serv. de apoio	219 789	4 537	215 126	14	5	107
O Adm. pública e defesa; Seg. social obrig.	10 584	0	10 557	0	0	27
P Educação	52 335	2 211	49 850	12	89	173
Q Atividades de saúde humana e apoio social	217 531	6 457	210 569	36	0	469
R Atividades artísticas, de espect., desp. e rec.	20 837	1 266	19 445	9	16	101
S Outras atividades de serviços	70 267	4 782	65 110	38	7	330
U Ativ. dos org. internac. e out. inst. extra-territ.	56	0	53	0	0	3

Quadro 7 - Número de pessoas ao serviço nas empresas em 2012 segundo a profissão (CPP 2010), por atividade económica

CONTINENTE

Atividades (CAE Rev-3)	Profissão (CPP 2010)	Total	Dirigentes, diretores e gestores	Espec. ativ. intelectuais e científicas	Téc. e profiss. nível intermédio	Pessoal administrativo	Serv. pess., segurança e vendedores	Trab. agric, pesca e floresta	Trab. indúst. constr. e artif.	Op. instal. e máquinas e trab. montagem	Trab. não qualificados
Total		2 562 550	245 070	257 948	250 729	321 501	506 418	30 389	372 577	267 216	310 702
A Agricultura, prod. animal, caça, florest. e pesca		51 980	4 589	1 142	1 384	1 898	856	20 450	748	3 383	17 530
B Indústrias extrativas		8 653	615	393	690	566	69	5	1 836	3 717	762
C Indústrias transformadoras		567 236	38 898	22 331	54 168	45 895	18 950	1 312	187 210	147 308	51 164
10-12 Fabricação de prod. alimentares, bebidas e tabaco		87 465	6 575	2 555	6 296	8 838	11 815	1 017	25 370	13 261	11 738
13-15 Fab. têxteis e produtos têxteis, couro e produtos de couro		153 731	7 911	1 819	9 013	8 949	1 474	22	47 547	68 272	8 724
17-18 Fabr. de pasta, papel e seus artigos; Impressão e reprodução de suportes gravados		23 608	2 214	1 072	2 791	2 764	592	32	7 515	4 768	1 860
19-20 Fab.de coque, prod. petrolíferos refinados e de agl.de comb.; Fab. de prod. quím. e de fibras sint.ou art., excep. prod. farm.		13 757	889	1 723	3 748	1 866	836	19	550	2 972	1 154
21 Fab. de prod. farm. de base e de prep. farm.		5 920	334	1 544	1 237	728	78	0	134	930	935
22 Fab. de artigos de borracha e de mat. plásticas		22 717	1 319	1 240	2 160	2 126	245	8	2 188	11 291	2 140
23 Fab. de outros prod. minerais não met.		35 622	2 706	1 200	3 612	3 089	650	5	11 865	8 684	3 811
24-25 Metalúrgicas de base e produtos metálicos		72 763	6 538	2 982	7 282	5 615	861	6	35 260	6 951	7 268
26-28; 33 Fab. equip. informáticos, para comunic. e prod. eletrónicos e de óptica; Fabr. equip. eléctrico; fab. máq. e de equip. n.e.; Repar. máq e equip		61 495	3 807	5 468	10 414	5 338	1 287	7	19 313	10 688	5 173
29-30 Fab. veíc. auto. reboques, semi-reb., componentes p/veíc. auto.; Fab. outro equip. transporte		29 860	1 000	1 304	3 380	2 340	118	1	8 736	11 898	1 083
16,31,32 Outras indústrias transformadoras		60 298	5 605	1 424	4 235	4 242	994	195	28 732	7 593	7 278
D Eletricidade, gás, vapor, água quente e fria e ar frio		6 890	406	1 408	2 643	548	31	0	1 658	87	109
E Captação, tratamento e dist. de água; San., gest. resíduos e despoluição		20 346	844	1 903	3 721	2 037	516	321	1 618	2 965	6 421
F Construção		215 241	24 723	15 841	23 616	12 407	1 661	450	98 798	14 482	23 263
G Comércio por grosso e a retalho; reparação de veículos automóveis e motociclos		511 079	68 691	25 987	42 595	63 863	205 070	1 636	49 772	17 827	35 638
45 Comércio, manutenção e reparação de veículos auto. e motociclos		66 538	10 352	1 522	5 064	10 489	8 705	8	24 185	2 146	4 067
46 Comércio por grosso, exceto veíc. auto. e motociclos		163 107	25 516	14 221	18 450	33 203	34 480	1 098	9 365	11 371	15 403
47 Comércio a retalho, exceto veíc. auto. e motociclos		281 434	32 823	10 244	19 081	20 171	161 885	530	16 222	4 310	16 168
H Transportes e Armazenagem		126 798	9 409	5 048	9 987	28 122	7 659	148	4 702	55 227	6 496
I Alojamento, restauração e similares		181 605	23 763	1 295	5 257	11 195	98 889	560	3 648	851	36 147
J Atividades de informação e comunicação		66 674	7 515	32 688	15 159	7 838	1 483	7	597	134	1 253
K Atividades financeiras e de seguros		83 918	16 133	11 152	17 055	37 276	933	1	84	171	1 113
L Atividades imobiliárias		19 029	5 168	1 313	2 257	4 397	1 627	355	739	235	2 938
M Atividades de consultoria, cient., téc. e sim.		111 702	15 644	34 086	22 543	25 036	3 550	194	2 587	888	7 174
N Atividades adm. e dos serv. de apoio		219 789	7 995	8 544	13 631	38 324	48 400	2 981	14 841	13 339	71 734
O Adm. pública e defesa; Seg. social obrig.		10 584	152	826	1 138	1 785	3 987	52	135	1 179	1 330
P Educação		52 335	3 403	25 388	2 593	5 211	9 926	117	227	482	4 988
Q Atividades de saúde humana e apoio social		217 531	8 979	54 196	21 835	21 813	74 929	440	1 305	2 660	31 374
R Atividades artísticas, de espect., desp. e rec.		20 837	2 414	2 245	4 371	4 523	3 159	421	418	623	2 663
S Outras atividades de serviços		70 267	5 724	12 159	6 064	8 753	24 721	939	1 654	1 652	8 601
U Ativ. dos org. internac. e out. inst. extra-territ.		56	5	3	22	14	2	0	0	6	4

Quadro 8 - Número e percentagem de empresas em 2012, segundo a situação face à frequência de formação, por atividade económica

CONTINENTE

Atividades (CAE Rev-3)	Situação face à frequência de formação		Atribuíram compensação monetária ou crédito de horas		Com trab. em regime trab. estudante ou em processo de RVCC	
	Nº	%	Nº	%	Nº	%
Total	45 808	17,1	2 849	1,1	2 646	1,0
A Agricultura, prod. animal, caça, florest. e pesca	1 072	9,0	69	0,6	90	0,8
B Indústrias extrativas	180	29,1	9	1,5	9	1,5
C Indústrias transformadoras	6 434	19,6	340	1,0	311	0,9
10-12 Fabricação de prod. alimentares, bebidas e tabaco	1 152	20,4	50	0,9	56	1,0
13-15 Fab. têxteis e produtos têxteis, couro e produtos de couro	802	11,4	65	0,9	44	0,6
17-18 Fabr. de pasta, papel e seus artigos; Impressão e reprodução de suportes gravados	347	20,5	17	1,0	25	1,5
19-20 Fab. de coque, prod. petrolíferos refinados e de agl. de comb.; Fab. de prod. quím. e de fibras sint. ou art., excep. prod. farm.	217	44,8	7	1,4	17	3,5
21 Fab. de prod. farm. de base e de prep. farm.	59	64,8	4	4,4	1	1,1
22 Fab. de artigos de borracha e de mat. plásticas	309	42,5	12	1,7	12	1,7
23 Fab. de outros prod. minerais não met.	526	24,3	20	0,9	24	1,1
24-25 Metalúrgicas de base e produtos metálicos	1 291	21,6	69	1,2	45	0,8
26-28; 33 Fab. equip. informáticos, para comunic. e prod. eletrónicos e de óptica; Fabr. equip. eléctrico; fab. máq. e de equip. n.e.; Reparação máq. e equip.	747	27,9	23	0,9	25	0,9
transporte	181	39,3	2	0,4	8	1,7
16,31,32 Outras indústrias transformadoras	803	13,7	58	1,0	43	0,7
D Eletricidade, gás, vapor, água quente e fria e ar frio	102	55,4	3	1,6	2	1,1
E Captação, tratamento e dist. de água; San., gestão de resíduos e despoluição	303	48,6	5	0,8	11	1,8
F Construção	4 115	13,8	309	1,0	254	0,8
G Comércio por grosso e a retalho; reparação de veículos automóveis e motociclos	11 531	15,4	768	1,0	586	0,8
45 Comércio, manutenção e reparação de veículos auto. e motociclos	2 101	17,4	119	1,0	104	0,9
46 Comércio por grosso, exceto veíc. auto. e motociclos	3 792	17,9	207	1,0	179	0,8
47 Comércio a retalho, exceto veíc. auto. e motociclos	5 638	13,6	442	1,1	303	0,7
H Transportes e Armazenagem	2 068	18,9	112	1,0	107	1,0
I Alojamento, restauração e similares	3 050	10,0	321	1,1	223	0,7
J Atividades de informação e comunicação	977	23,9	69	1,7	77	1,9
K Atividades financeiras e de seguros	1 062	30,7	43	1,2	55	1,6
L Atividades imobiliárias	691	11,1	54	0,9	62	1,0
M Atividades de consultoria, cient., téc. e sim.	5 978	29,1	250	1,2	322	1,6
N Atividades adm. e dos serv. de apoio	1 456	20,3	104	1,4	89	1,2
O Adm. pública e defesa; Seg. social obrig.	142	22,3	15	2,4	7	1,1
P Educação	964	27,1	38	1,1	66	1,9
Q Atividades de saúde humana e apoio social	3 375	23,7	147	1,0	187	1,3
R Atividades artísticas, de espect., desp. e rec.	370	13,0	29	1,0	43	1,5
S Outras atividades de serviços	1 934	14,6	164	1,2	145	1,1
U Ativ. dos org. internac. e out. inst. extra-territ.	4	50,0	0	0,0	0	0,0



Quadro 9 - Número de empresas em 2012 com trabalhadores envolvidos em formação ou atividade educativa, ou que em substituição da formação receberam compensação\*, segundo o escalão de pessoal ao serviço, por atividade económica

CONTINENTE

Atividades (CAE Rev-3)	Escalão de pessoal ao serviço					
	Total	1 - 9 Pessoas	10 - 49 Pessoas	50 - 249 Pessoas	250 - 499 Pessoas	500 ou Mais Pessoas
Total	49 927	31 134	13 857	4 162	451	323
A Agricultura, prod. animal, caça, florest. e pesca	1 207	884	262	48	7	3
B Indústrias extrativas	192	80	91	18	2	1
C Indústrias transformadoras	6 861	2 425	2 909	1 297	155	75
10-12 Fabricação de prod. alimentares, bebidas e tabaco	1 229	473	524	203	19	10
13-15 Fab. têxteis e produtos têxteis, couro e produtos de couro	882	195	347	297	32	11
17-18 Fabr. de pasta, papel e seus artigos; Impressão e reprodução de suportes gravados	375	153	145	67	6	4
19-20 Fab.de coque, prod. petrolíferos refinados e de agl.de comb.; Fab. de prod. quím. e de fibras sint.ou art., excep. prod. farm.	220	59	110	45	4	2
21 Fab. de prod. farm. de base e de prep. farm.	60	14	18	23	3	2
22 Fab. de artigos de borracha e de mat. plásticas	318	71	148	87	9	3
23 Fab. de outros prod. minerais não met.	555	198	265	73	11	7
24-25 Metalúrgicas de base e produtos metálicos	1 373	549	604	198	20	2
26-28; 33 Fab. equip. informáticos, para comunic. e prod. eletrónicos e de óptica; Fabr. equip. eléctrico; fab. máq. e de equip. n.e.; Reparação máq. e equip.	785	267	355	127	21	15
29-30 Fab. veíc. auto. reboques, semi-reb., componentes p/veíc. auto.; Fab. outro equip. transporte	182	39	59	52	21	11
16,31,32 Outras indústrias transformadoras	882	407	334	125	9	6
D Eletricidade, gás, vapor, água quente e fria e ar frio	105	64	30	7	1	2
E Captação, tratamento e dist. de água; San., gestão de resíduos e despoluição	309	94	134	67	9	5
F Construção	4 572	2 869	1 370	294	27	12
G Comércio por grosso e a retalho; reparação de veículos automóveis e motociclos	12 622	8 569	3 310	654	51	38
45 Comércio, manutenção e reparação de veículos auto. e motociclos	2 271	1 545	586	132	6	2
motociclos	4 079	2 250	1 520	287	17	5
47 Comércio a retalho, exceto veíc. auto. e motociclos	6 272	4 774	1 204	235	28	31
H Transportes e Armazenagem	2 228	1 380	605	190	26	27
I Alojamento, restauração e similares	3 538	2 411	870	219	22	13
J Atividades de informação e comunicação	1 069	563	344	123	22	17
K Atividades financeiras e de seguros	1 114	722	261	101	12	18
L Atividades imobiliárias	796	687	94	13	2	0
M Actividades de consultoria, cient., téc. e sim.	6 353	5 286	896	149	12	8
N Actividades adm. e dos serv. de apoio	1 585	854	445	194	41	51
O Adm. pública e defesa; Seg. social obrig.	158	32	105	16	2	1
P Educação	1 013	493	341	161	13	4
Q Atividades de saúde humana e apoio social	3 595	1 775	1 272	480	29	39
R Atividades artísticas, de espect., desp. e rec.	424	281	101	36	4	2
S Outras atividades de serviços	2 182	1 661	417	95	6	3
U Ativ. dos org. internac. e out. inst. extra-territ.	4	4	0	0	0	0

\* Trata-se do cumprimento das obrigações legais em matéria de formação profissional, no sentido que lhe é atribuído pelo código do Trabalho (Lei nº7/2009 de 12 de Fevereiro) e que institui a obrigatoriedade de 35 horas de formação profissional. Em alternativa, essas horas podem ser utilizadas ao abrigo do regime de trabalhador estudante ou em processo de RVCC. Sempre que tal não suceda e em determinadas situações previstas na Lei é admissível o recurso crédito de horas para a frequência da formação ou a compensação financeira.

Quadro 10 - Percentagem de empresas em 2012 com trabalhadores envolvidos em formação ou atividade educativa, ou que em substituição da formação receberam compensação\* , segundo o escalão de pessoal ao serviço, por atividade económica

CONTINENTE

Atividades (CAE Rev-3)	Escalão de pessoal ao serviço					
	Total	1 - 9 Pessoas	10 - 49 Pessoas	50 - 249 Pessoas	250 - 499 Pessoas	500 ou Mais Pessoas
Total	18,6	13,6	41,8	75,0	92,2	94,4
A Agricultura, prod. animal, caça, florest. e pesca	10,1	8,1	28,6	72,7	100,0	-
B Indústrias extrativas	31,1	19,4	49,2	100,0	100,0	100,0
C Indústrias transformadoras	20,9	10,9	34,4	69,3	90,1	100,0
10-12 Fabricação de prod. alimentares, bebidas e tabaco	21,8	12,0	36,8	79,3	82,6	90,9
13-15 Fab. têxteis e produtos têxteis, couro e produtos de couro	12,5	5,1	13,8	45,2	78,0	91,7
17-18 Fabr. de pasta, papel e seus artigos; Impressão e reprodução de suportes gravados	22,2	12,4	38,7	90,5	100,0	100,0
19-20 Fab.de coque, prod. petrolíferos refinados e de agl.de comb.; Fab. de prod. quím. e de fibras sint.ou art., excep. prod. farm.	45,5	21,5	70,5	93,8	100,0	100,0
21 Fab. de prod. farm. de base e de prep. farm.	65,9	42,4	69,2	85,2	100,0	100,0
22 Fab. de artigos de borracha e de mat. plásticas	43,7	20,6	52,9	96,7	100,0	100,0
23 Fab. de outros prod. minerais não met.	25,6	13,0	50,8	75,3	84,6	100,0
24-25 Metalúrgicas de base e produtos metálicos	23,0	12,4	47,4	81,1	100,0	100,0
26-28; 33 Fab. equip. informáticos, para comunic. e prod. eletrónicos e de óptica; Fabr. equip. eléctrico; fab. máq. e de equip. n.e.; Reparação máq. e equip.	29,3	14,5	54,3	88,2	95,5	93,8
29-30 Fab. veíc. auto. reboques, semi-reb., componentes p/veíc. auto.; Fab. outro equip. transporte	39,5	16,0	48,4	80,0	100,0	110,0
16,31,32 Outras indústrias transformadoras	15,1	8,9	30,3	73,5	90,0	100,0
D Eletricidade, gás, vapor, água quente e fria e ar frio	57,1	46,0	85,7	100,0	100,0	100,0
E Captação, tratamento e dist. de água; San., gestão de resíduos e despoluição	49,5	25,6	78,4	93,1	100,0	100,0
F Construção	15,3	11,3	34,6	73,5	93,1	92,3
G Comércio por grosso e a retalho; reparação de veículos automóveis e motociclos	16,9	12,8	46,9	85,3	96,2	95,0
45 Comércio, manutenção e reparação de veículos auto. e motociclos	18,8	14,1	59,3	94,3	100,0	66,7
46 Comércio por grosso, exceto veíc. auto. e motociclos	19,3	12,9	46,3	84,9	94,4	83,3
47 Comércio a retalho, exceto veíc. auto. e motociclos	15,1	12,4	43,2	81,3	96,6	100,0
H Transportes e Armazenagem	20,4	14,7	49,1	84,1	100,0	96,4
I Alojamento, restauração e similares	11,6	8,8	32,3	82,6	100,0	86,7
J Atividades de informação e comunicação	26,1	17,0	58,0	85,4	95,7	100,0
K Atividades financeiras e de seguros	32,2	24,1	82,3	88,6	100,0	100,0
L Atividades imobiliárias	12,8	11,5	43,9	76,5	100,0	-
M Atividades de consultoria, cient., téc. e sim.	30,9	28,0	61,2	87,6	116,7	66,7
N Atividades adm. e dos serv. de apoio	22,1	14,7	45,5	68,8	100,0	81,0
O Adm. pública e defesa; Seg. social obrig.	24,8	10,4	34,0	84,2	100,0	100,0
P Educação	28,4	18,9	46,3	78,5	100,0	100,0
Q Atividades de saúde humana e apoio social	25,2	16,3	49,0	69,4	69,0	92,9
R Atividades artísticas, de espect., desp. e rec.	14,9	11,3	34,1	57,1	57,1	100,0
S Outras atividades de serviços	16,5	13,7	43,6	62,9	66,7	75,0
U Ativ. dos org. internac. e out. inst. extra-territ.	50,0	66,7	0,0	-	-	-

\* Trata-se do cumprimento das obrigações legais em matéria de formação profissional, no sentido que lhe é atribuído pelo código do Trabalho (Lei nº7/2009 de 12 de Fevereiro) e que institui a obrigatoriedade de 35 horas de formação profissional. Em alternativa, essas horas podem ser utilizadas ao abrigo do regime de trabalhador estudante ou em processo de RVCC. Sempre que tal não suceda e em determinadas situações previstas na Lei é admissível o recurso crédito de horas para a frequência da formação ou a compensação financeira.

Quadro 11 - Número de trabalhadores em 2012 envolvidos em formação ou atividade educativa, ou que em substituição da formação receberam compensação\*, segundo o escalão de pessoal ao serviço, por atividade económica

CONTINENTE

Atividades (CAE Rev-3)	Escalão de pessoal ao serviço					
	Total	1 - 9 Pessoas	10 - 49 Pessoas	50 - 249 Pessoas	250 - 499 Pessoas	500 ou Mais Pessoas
Total	948 703	87 836	189 017	239 802	94 712	337 336
A Agricultura, prod. animal, caça, florest. e pesca	10 838	2 141	2 812	1 914	1 964	2 007
B Indústrias extrativas	3 756	362	1 302	869	308	915
C Indústrias transformadoras	212 850	8 497	42 821	76 513	34 628	50 391
10-12 Fabricação de prod. alimentares, bebidas e tabaco	35 738	1 863	7 889	13 789	4 895	7 302
13-15 Fab. têxteis e produtos têxteis, couro e produtos de couro	24 605	677	5 756	12 198	3 392	2 582
17-18 Fabr. de pasta, papel e seus artigos; Impressão e reprodução de suportes gravados	10 653	500	1 750	4 600	1 368	2 435
19-20 Fab.de coque, prod. petrolíferos refinados e de agl.de comb.; Fab. de prod. quím. e de fibras sint.ou art., excep. prod. farm.	9 011	213	1 859	3 514	1 279	2 146
21 Fab. de prod. farm. de base e de prep. farm.	4 893	74	323	2 701	734	1 061
22 Fab. de artigos de borracha e de mat. plásticas	14 173	292	2 323	6 061	2 736	2 761
23 Fab. de outros prod. minerais não met.	15 259	729	3 942	4 505	2 195	3 888
24-25 Metalúrgicas de base e produtos metálicos	27 454	1 778	8 845	11 376	4 211	1 244
26-28; 33 Fab. equip. informáticos, para comunic. e prod. eletrónicos e de óptica; Fabr. equip. eléctrico; fab. máq. e de equip. n.e.; Reparação máq. e equip.	30 920	905	4 555	7 519	5 643	12 298
29-30 Fab. veíc. auto. reboques, semi-reb., componentes p/veíc. auto.; Fab. outro equip. transporte	21 498	132	902	4 597	5 663	10 204
16,31,32 Outras indústrias transformadoras	18 646	1 334	4 677	5 653	2 512	4 470
D Eletricidade, gás, vapor, água quente e fria e ar frio	5 709	237	456	340	45	4 631
E Captação, tratamento e dist. de água; San., gestão de resíduos e despoluição	13 648	376	2 412	6 191	1 653	3 016
F Construção	55 350	9 232	18 368	17 112	4 973	5 665
G Comércio por grosso e a retalho; reparação de veículos automóveis e motociclos	202 611	24 712	42 567	37 685	12 337	85 310
45 Comércio, manutenção e reparação de veículos auto. e motociclos	19 369	4 135	6 557	6 570	1 132	975
motociclos	52 147	6 816	20 260	17 549	3 623	3 899
47 Comércio a retalho, exceto veíc. auto. e motociclos	131 095	13 761	15 750	13 566	7 582	80 436
H Transportes e Armazenagem	53 333	3 596	8 213	11 558	5 826	24 140
I Alojamento, restauração e similares	49 796	7 539	13 091	12 791	5 492	10 883
J Atividades de informação e comunicação	34 221	1 648	3 901	7 390	4 896	16 386
K Atividades financeiras e de seguros	64 711	1 651	4 383	6 674	3 457	48 546
L Atividades imobiliárias	3 423	1 355	831	636	601	0
M Atividades de consultoria, cient., téc. e sim.	43 072	13 139	11 081	8 904	3 643	6 305
N Atividades adm. e dos serv. de apoio	81 058	2 301	5 805	12 897	6 526	53 529
O Adm. pública e defesa; Seg. social obrig.	3 413	167	1 612	721	417	496
P Educação	19 444	1 458	4 462	8 156	1 633	3 735
Q Atividades de saúde humana e apoio social	70 757	4 816	18 984	22 601	4 576	19 780
R Atividades artísticas, de espect., desp. e rec.	4 538	695	1 133	1 746	567	397
S Outras atividades de serviços	16 069	3 908	4 783	5 104	1 170	1 104
U Ativ. dos org. internac. e out. inst. extra-territ.	6	6	0	0	0	0

\* Trata-se do cumprimento das obrigações legais em matéria de formação profissional, no sentido que lhe é atribuído pelo código do Trabalho (Lei nº7/2009 de 12 de Fevereiro) e que institui a obrigatoriedade de 35 horas de formação profissional. Em alternativa, essas horas podem ser utilizadas ao abrigo do regime de trabalhador estudante ou em processo de RVCC. Sempre que tal não suceda e em determinadas situações previstas na Lei é admissível o recurso crédito de horas para a frequência da formação ou a compensação financeira.

Quadro 12 - Percentagem de trabalhadores em 2012 envolvidos em formação ou atividade educativa, ou que em substituição da formação receberam compensação\* , segundo o escalão de pessoal ao serviço, por atividade económica

CONTINENTE

Atividades (CAE Rev-3)	Escalão de pessoal ao serviço					
	Total	1 - 9 Pessoas	10 - 49 Pessoas	50 - 249 Pessoas	250 - 499 Pessoas	500 ou Mais Pessoas
Total	37,0	13,0	29,3	45,0	57,1	61,9
A Agricultura, prod. animal, caça, florest. e pesca	20,9	7,7	17,3	33,3	85,7	-
B Indústrias extrativas	43,4	21,2	33,6	57,8	53,1	92,3
C Indústrias transformadoras	37,5	10,3	24,6	42,5	58,5	70,2
10-12 Fabricação de prod. alimentares, bebidas e tabaco	40,9	11,8	28,5	53,0	61,0	73,0
13-15 Fab. têxteis e produtos têxteis, couro e produtos de couro	16,0	4,5	10,5	19,9	23,7	30,1
17-18 Fabr. de pasta, papel e seus artigos; Impressão e reprodução de suportes gravados	45,1	11,3	24,3	62,4	75,4	86,6
19-20 Fab.de coque, prod. petrolíferos refinados e de agl.de comb.; Fab. de prod. quím. e de fibras sint.ou art., excep. prod. farm.	65,5	20,4	51,8	68,7	95,9	80,2
21 Fab. de prod. farm. de base e de prep. farm.	82,7	50,0	63,0	84,6	75,2	97,4
22 Fab. de artigos de borracha e de mat. plásticas	62,4	20,3	39,5	64,1	93,8	90,9
23 Fab. de outros prod. minerais não met.	42,8	12,6	37,3	45,8	50,4	76,6
24-25 Metalúrgicas de base e produtos metálicos	37,7	11,2	33,5	51,2	64,2	69,7
26-28; 33 Fab. equip. informáticos, para comunic. e prod. eletrónicos e de óptica; Fabr. equip. eléctrico; fab. máq. e de equip. n.e.; Reparação máq. e equip.	50,3	14,2	33,4	54,4	72,7	61,8
29-30 Fab. veíc. auto. reboques, semi-reb., componentes p/veíc. auto.; Fab. outro equip. transporte	72,0	14,4	33,5	66,0	75,2	86,8
16,31,32 Outras indústrias transformadoras	30,9	8,5	22,1	38,0	70,5	89,3
D Eletricidade, gás, vapor, água quente e fria e ar frio	82,9	56,7	62,7	44,9	14,6	99,0
E Captação, tratamento e dist. de água; San., gestão de resíduos e despoluição	67,1	28,1	61,1	74,9	61,0	73,9
F Construção	25,7	10,9	25,9	46,7	50,3	42,4
G Comércio por grosso e a retalho; reparação de veículos automóveis e motociclos	39,6	12,7	33,2	52,9	67,1	85,9
45 Comércio, manutenção e reparação de veículos auto. e motociclos	29,1	12,8	37,4	50,7	58,1	53,1
46 Comércio por grosso, exceto veíc. auto. e motociclos	32,0	12,0	33,0	54,9	61,8	55,7
47 Comércio a retalho, exceto veíc. auto. e motociclos	46,6	13,1	32,1	51,7	71,7	88,9
H Transportes e Armazenagem	42,1	14,6	33,0	51,5	65,7	52,5
I Alojamento, restauração e similares	27,4	9,3	27,1	54,6	72,4	50,9
J Atividades de informação e comunicação	51,3	16,9	33,8	47,7	63,9	73,8
K Atividades financeiras e de seguros	77,1	21,8	63,2	62,6	84,6	88,8
L Atividades imobiliárias	18,0	10,1	23,6	45,2	83,5	-
M Atividades de consultoria, cient., téc. e sim.	38,5	25,5	41,3	53,4	81,0	52,0
N Actividades adm. e dos serv. de apoio	36,9	13,7	28,4	40,9	40,6	39,6
O Adm. pública e defesa; Seg. social obrig.	32,2	16,8	24,4	42,4	60,8	83,4
P Educação	37,2	17,2	27,5	41,5	38,8	99,0
Q Atividades de saúde humana e apoio social	32,5	15,2	33,3	34,7	32,9	39,7
R Atividades artísticas, de espect., desp. e rec.	21,8	11,9	19,3	28,4	43,5	23,9
S Outras atividades de serviços	22,9	13,1	25,2	34,5	37,5	31,8
U Ativ. dos org. internac. e out. inst. extra-territ.	10,7	27,3	0,0	-	-	-

\* Trata-se do cumprimento das obrigações legais em matéria de formação profissional, no sentido que lhe é atribuído pelo código do Trabalho (Lei nº7/2009 de 12 de Fevereiro) e que institui a obrigatoriedade de 35 horas de formação profissional. Em alternativa, essas horas podem ser utilizadas ao abrigo do regime de trabalhador estudante ou em processo de RVCC. Sempre que tal não suceda e em determinadas situações previstas na Lei é admissível o recurso crédito de horas para a frequência da formação ou a compensação financeira.

Quadro 13 - Número trabalhadores em ações de formação em 2012 segundo o período de referência do direito à formação, por atividade económica

CONTINENTE

Atividades (CAE Rev-3)	Período de referência	Direito adquirido no ano de referência	Direito adquirido nos dois anos anteriores	Por antecipação do direito	Outros
Total		761 995	93 416	55 081	107 625
A Agricultura, prod. animal, caça, florest. e pesca		7 777	1076	189	2 044
B Indústrias extrativas		2 421	638	269	719
C Indústrias transformadoras		175 192	18 374	10 894	23 681
10-12 Fabricação de prod. alimentares, bebidas e tabaco		29 342	1 957	705	4 866
13-15 Fab. têxteis e produtos têxteis, couro e produtos de couro		18 201	1 950	1 284	4 978
17-18 Fabr. de pasta, papel e seus artigos; Impressão e reprodução de suportes gravados		8 333	1 950	1 181	1 080
19-20 Fab.de coque, prod. petrolíferos refinados e de agl.de comb.; Fab. de prod. quím. e de fibras sint.ou art., excep. prod. farm.		6 949	1 182	886	408
21 Fab. de prod. farm. de base e de prep. farm.		4 042	26	37	781
22 Fab. de artigos de borracha e de mat. plásticas		11 920	1 147	793	1 230
23 Fab. de outros prod. minerais não met.		12 969	1 311	482	1 230
24-25 Metalúrgicas de base e produtos metálicos		23 249	1 909	1 805	3 248
26-28; 33 Fab. equip. informáticos, para comunic. e prod. eletrónicos e de óptica; Fabr. equip. eléctrico; fab. máq. e de equip. n.e.; Reparação máq. e equip.		25 105	3 994	1 951	2 952
29-30 Fab. veíc. auto. reboques, semi-reb., componentes p/veíc. auto.; Fab. outro equip. transporte		19 429	656	1 100	1 088
16,31,32 Outras indústrias transformadoras		15 653	2 292	670	1 820
D Eletricidade, gás, vapor, água quente e fria e ar frio		5 508	238	161	45
E Captação, tratamento e dist. de água; San., gestão de resíduos e despoluição		11 591	1 944	588	627
F Construção		43 943	3 510	1 416	7 699
G Comércio por grosso e a retalho; reparação de veículos automóveis e motociclos		161 854	22 277	7 436	17 578
45 Comércio, manutenção e reparação de veículos auto. e motociclos		15 243	712	412	3 384
46 Comércio por grosso, exceto veíc. auto. e motociclos		41 199	3 999	1 664	7 176
47 Comércio a retalho, exceto veíc. auto. e motociclos		105 412	17 566	5 360	7 018
H Transportes e Armazenagem		42 457	6 338	3 135	4 486
I Alojamento, restauração e similares		41 244	2 231	1 374	5 120
J Atividades de informação e comunicação		24 671	6 281	9 474	6 311
K Atividades financeiras e de seguros		51 741	15 087	12 462	3 627
L Atividades imobiliárias		2 533	65	92	638
M Atividades de consultoria, cient., téc. e sim.		32 666	5 139	2 361	6 421
N Actividades adm. e dos serv. de apoio		70 005	3 963	2 184	6 932
O Adm. pública e defesa; Seg. social obrig.		2 078	625	84	1 115
P Educação		12 786	876	444	6 392
Q Atividades de saúde humana e apoio social		57 263	3 443	1 911	11 263
R Atividades artísticas, de espect., desp. e rec.		3 661	506	79	382
S Outras atividades de serviços		12 599	804	527	2 543
U Ativ. dos org. internac. e out. inst. extra-territ.		5	1	1	2

Quadro 14 - Percentagem de trabalhadores em ações de formação em 2012(\*) segundo o período de referência do direito à formação, por atividade económica

CONTINENTE

Atividades (CAE Rev-3)	Período de referência			
	Direito adquirido no ano de referência	Direito adquirido nos dois anos anteriores	Por antecipação do direito	Outros
Total	81,8	10,0	5,9	11,6
A Agricultura, prod. animal, caça, florest. e pesca	74,8	10,4	1,8	19,7
B Indústrias extrativas	65,6	17,3	7,3	19,5
C Indústrias transformadoras	83,0	8,7	5,2	11,2
10-12 Fabricação de prod. alimentares, bebidas e tabaco	82,9	5,5	2,0	13,7
13-15 Fab. têxteis e produtos têxteis, couro e produtos de couro	75,8	8,1	5,4	20,7
17-18 Fabr. de pasta, papel e seus artigos; Impressão e reprodução de suportes gravados	79,2	18,5	11,2	10,3
19-20 Fab.de coque, prod. petrolíferos refinados e de agl.de comb.; Fab. de prod. quím. e de fibras sint.ou art., excep. prod. farm.	77,5	13,2	9,9	4,5
21 Fab. de prod. farm. de base e de prep. farm.	83,9	0,5	0,8	16,2
22 Fab. de artigos de borracha e de mat. plásticas	84,9	8,2	5,6	8,8
23 Fab. de outros prod. minerais não met.	86,0	8,7	3,2	8,2
24-25 Metalúrgicas de base e produtos metálicos	86,0	7,1	6,7	12,0
26-28; 33 Fab. equip. informáticos, para comunic. e prod. eletrónicos e de óptica; Fabr. equip. eléctrico; fab. máq. e de equip. n.e.; Reparação máq. e equip.	81,9	13,0	6,4	9,6
29-30 Fab. veíc. auto. reboques, semi-reb., componentes p/veíc. auto.; Fab. outro equip. transporte	90,6	3,1	5,1	5,1
16,31,32 Outras indústrias transformadoras	81,5	11,9	3,5	9,5
D Eletricidade, gás, vapor, água quente e fria e ar frio	94,9	4,1	2,8	0,8
E Captação, tratamento e dist. de água; San., gestão de resíduos e despoluição	85,3	14,3	4,3	4,6
F Construção	82,9	6,6	2,7	14,5
G Comércio por grosso e a retalho; reparação de veículos automóveis e motociclos	81,6	11,2	3,7	8,9
45 Comércio, manutenção e reparação de veículos auto. e motociclos	81,6	3,8	2,2	18,1
46 Comércio por grosso, exceto veíc. auto. e motociclos	81,3	7,9	3,3	14,2
47 Comércio a retalho, exceto veíc. auto. e motociclos	81,7	13,6	4,2	5,4
H Transportes e Armazenagem	80,8	12,1	6,0	8,5
I Alojamento, restauração e similares	86,3	4,7	2,9	10,7
J Atividades de informação e comunicação	75,1	19,1	28,9	19,2
K Atividades financeiras e de seguros	80,3	23,4	19,3	5,6
L Atividades imobiliárias	80,0	2,1	2,9	20,2
M Atividades de consultoria, cient., téc. e sim.	77,7	12,2	5,6	15,3
N Actividades adm. e dos serv. de apoio	87,7	5,0	2,7	8,7
O Adm. pública e defesa; Seg. social obrig.	56,5	17,0	2,3	30,3
P Educação	66,7	4,6	2,3	33,3
Q Atividades de saúde humana e apoio social	82,0	4,9	2,7	16,1
R Atividades artísticas, de espect., desp. e rec.	83,2	11,5	1,8	8,7
S Outras atividades de serviços	82,4	5,3	3,4	16,6
U Ativ. dos org. internac. e out. inst. extra-territ.	83,3	16,7	16,7	33,3

\* A percentagem foi calculada relativamente ao total de trabalhadores em formação

**Quadro 15 - Número de trabalhadores em ações de formação em 2012 segundo o período de referência do direito à formação, por escalão de pessoal ao serviço**

**CONTINENTE**

Escalão de pessoal ao serviço	Período de referência	Direito adquirido no ano de referência	Direito adquirido nos dois anos anteriores	Por antecipação do direito	Outros
Total		761 995	93 416	55 081	107 625
1 - 9 Pessoas		59 422	3 621	1 907	17 458
10 - 49 Pessoas		146 199	12 779	6 712	32 249
50 - 249 Pessoas		85 112	6 929	6 114	5 177
250 - 499 Pessoas		194 993	20 177	9 697	30 976
500 ou Mais Pessoas		276 269	49 910	30 651	21 765

**Quadro 16 - Percentagem de trabalhadores em ações de formação em 2012 segundo o período de referência do direito à formação, por escalão de pessoal ao serviço**

**CONTINENTE**

Escalão de pessoal ao serviço	Período de referência	Direito adquirido no ano de referência	Direito adquirido nos dois anos anteriores	Por antecipação do direito	Outros
Total		81,8	10,0	5,9	11,6
1 - 9 Pessoas		76,3	4,7	2,4	22,4
10 - 49 Pessoas		79,6	7,0	3,7	17,6
50 - 249 Pessoas		90,2	7,3	6,5	5,5
250 - 499 Pessoas		82,1	8,5	4,1	13,0
500 ou Mais Pessoas		81,8	14,8	9,1	6,4

\* A percentagem foi calculada relativamente ao total de trabalhadores em formação

Quadro 17 - Número de trabalhadores em ações de formação em 2012 segundo a iniciativa da formação, por atividade económica

CONTINENTE

Atividades (CAE Rev-3)	Iniciativa da formação		
	Empregador	Trabalhador (artº 131, Lei 7/2009)	Empresa utiliz. mão de obra
Total	782 880	81 118	90 242
A Agricultura, prod. animal, caça, florest. e pesca	9 485	457	733
B Indústrias extrativas	3 385	65	266
C Indústrias transformadoras	191 374	8 125	15 943
10-12 Fabricação de prod. alimentares, bebidas e tabaco	31 079	1 272	3 921
13-15 Fab. têxteis e produtos têxteis, couro e produtos de couro	21 499	627	2 334
17-18 Fabr. de pasta, papel e seus artigos; Impressão e reprodução de suportes gravados	9 945	185	511
19-20 Fab.de coque, prod. petrolíferos refinados e de agl.de comb.; Fab. de prod. quím. e de fibras sint.ou art., excep. prod. farm.	8 391	578	182
21 Fab. de prod. farm. de base e de prep. farm.	4 490	16	330
22 Fab. de artigos de borracha e de mat. plásticas	13 031	271	895
23 Fab. de outros prod. minerais não met.	13 369	429	1 484
24-25 Metalúrgicas de base e produtos metálicos	24 546	1 377	1 872
26-28; 33 Fab. equip. informáticos, para comunic. e prod. eletrónicos e de óptica; Fabr. equip. eléctrico; fab. máq. e de equip. n.e.; Reparação máq. e equip.	28 171	1 157	1 883
29-30 Fab. veíc. auto. reboques, semi-reb., componentes p/veíc. auto.; Fab. outro equip. transporte	20 203	912	572
16,31,32 Outras indústrias transformadoras	16 650	1 301	1 959
D Eletricidade, gás, vapor, água quente e fria e ar frio	5 741	37	53
E Captação, tratamento e dist. de água; San., gestão de resíduos e despoluição	12 433	569	1 018
F Construção	45 487	3 078	6 280
G Comércio por grosso e a retalho; reparação de veículos automóveis e motociclos	156 449	31 904	13 509
45 Comércio, manutenção e reparação de veículos auto. e motociclos	15 483	846	2 781
46 Comércio por grosso, exceto veíc. auto. e motociclos	43 202	3 502	5 432
47 Comércio a retalho, exceto veíc. auto. e motociclos	97 764	27 556	5 296
H Transportes e Armazenagem	48 482	2 472	2 765
I Alojamento, restauração e similares	42 031	1 452	4 841
J Atividades de informação e comunicação	30 348	1 719	1 807
K Atividades financeiras e de seguros	46 581	6 543	12 144
L Atividades imobiliárias	2 634	327	284
M Actividades de consultoria, cient., téc. e sim.	35 054	4 739	3 826
N Actividades adm. e dos serv. de apoio	61 244	6 335	14 369
O Adm. pública e defesa; Seg. social obrig.	3 022	272	464
P Educação	15 647	2 821	1 818
Q Atividades de saúde humana e apoio social	57 554	8 234	7 658
R Atividades artísticas, de espect., desp. e rec.	3 575	312	576
S Outras atividades de serviços	12 350	1656	1 887
U Ativ. dos org. internac. e out. inst. extra-territ.	4	1	1



Quadro 18 - Percentagem de trabalhadores em ações de formação em 2012 segundo a iniciativa da formação, por atividade económica

CONTINENTE

Atividades (CAE Rev-3)	Iniciativa da formação		
	Empregador	Trabalhador (artº 131, Lei 7/2009)	Empresa utiliz. mão de obra
Total	84,1	8,7	9,7
A Agricultura, prod. animal, caça, florest. e pesca	91,2	4,4	7,1
B Indústrias extrativas	91,7	1,8	7,2
C Indústrias transformadoras	90,6	3,8	7,6
10-12 Fabricação de prod. alimentares, bebidas e tabaco	87,8	3,6	11,1
13-15 Fab. têxteis e produtos têxteis, couro e produtos de couro	89,6	2,6	9,7
17-18 Fabr. de pasta, papel e seus artigos; Impressão e reprodução de suportes gravados	94,5	1,8	4,9
19-20 Fab.de coque, prod. petrolíferos refinados e de agl.de comb.; Fab. de prod. quím. e de fibras sint.ou art., excep. prod. farm.	93,5	6,4	2,0
21 Fab. de prod. farm. de base e de prep. farm.	93,2	0,3	6,8
22 Fab. de artigos de borracha e de mat. plásticas	92,8	1,9	6,4
23 Fab. de outros prod. minerais não met.	88,7	2,8	9,8
24-25 Metalúrgicas de base e produtos metálicos	90,8	5,1	6,9
26-28; 33 Fab. equip. informáticos, para comunic. e prod. eletrónicos e de óptica; Fabr. equip. eléctrico; fab. máq. e de equip. n.e.; Reparação máq. e equip.	91,9	3,8	6,1
29-30 Fab. veíc. auto. reboques, semi-reb., componentes p/veíc. auto.; Fab. outro equip. transporte	94,2	4,3	2,7
16,31,32 Outras indústrias transformadoras	86,7	6,8	10,2
D Eletricidade, gás, vapor, água quente e fria e ar frio	98,9	0,6	0,9
E Captação, tratamento e dist. de água; San., gestão de resíduos e despoluição	91,5	4,2	7,5
F Construção	85,8	5,8	11,8
G Comércio por grosso e a retalho; reparação de veículos automóveis e motociclos	78,8	16,1	6,8
45 Comércio, manutenção e reparação de veículos auto. e motociclos	82,9	4,5	14,9
46 Comércio por grosso, exceto veíc. auto. e motociclos	85,2	6,9	10,7
47 Comércio a retalho, exceto veíc. auto. e motociclos	75,7	21,3	4,1
H Transportes e Armazenagem	92,3	4,7	5,3
I Alojamento, restauração e similares	87,9	3,0	10,1
J Atividades de informação e comunicação	92,4	5,2	5,5
K Atividades financeiras e de seguros	72,2	10,1	18,8
L Atividades imobiliárias	83,2	10,3	9,0
M Atividades de consultoria, cient., téc. e sim.	83,4	11,3	9,1
N Actividades adm. e dos serv. de apoio	76,7	7,9	18,0
O Adm. pública e defesa; Seg. social obrig.	82,1	7,4	12,6
P Educação	81,6	14,7	9,5
Q Atividades de saúde humana e apoio social	82,4	11,8	11,0
R Atividades artísticas, de espect., desp. e rec.	81,2	7,1	13,1
S Outras atividades de serviços	80,7	10,8	12,3
U Ativ. dos org. internac. e out. inst. extra-territ.	66,7	16,7	16,7

\* A percentagem foi calculada relativamente ao total de trabalhadores em formação

Quadro 19 - Número de trabalhadores em ações de formação em 2012 segundo o tipo de horário em que decorreram, por atividade económica

CONTINENTE

Atividades (CAE Rev-3)	Tipo de horário		
	Laboral	Pós-Laboral	Misto
Total	814 594	85 351	89 753
A Agricultura, prod. animal, caça, florest. e pesca	9 135	1324	389
B Indústrias extrativas	3 231	249	280
C Indústrias transformadoras	209 729	27 799	21 539
10-12 Fabricação de prod. alimentares, bebidas e tabaco	32 494	1 869	2 545
13-15 Fab. têxteis e produtos têxteis, couro e produtos de couro	19 762	3 317	1 777
17-18 Fabr. de pasta, papel e seus artigos; Impressão e reprodução de suportes gravados	8 980	1 939	1 771
19-20 Fab. de coque, prod. petrolíferos refinados e de agl. de comb.; Fab. de prod. quím. e de fibras sint. ou art., excep. prod. farm.	8 679	320	312
21 Fab. de prod. farm. de base e de prep. farm.	4 484	909	299
22 Fab. de artigos de borracha e de mat. plásticas	11 588	3 040	1 197
23 Fab. de outros prod. minerais não met.	12 534	2 138	1 758
24-25 Metalúrgicas de base e produtos metálicos	22 009	3 561	4 383
26-28; 33 Fab. equip. informáticos, para comunic. e prod. eletrónicos e de óptica; Fabr. equip. eléctrico; fab. máq. e de equip. n.e.; Reparação máq. e equip.	22 809	3 543	2 454
29-30 Fab. veíc. auto. reboques, semi-reb., componentes p/veíc. auto.; Fab. outro equip. transporte	20 949	1 237	449
16,31,32 Outras indústrias transformadoras	17 010	2 181	1 902
D Eletricidade, gás, vapor, água quente e fria e ar frio	5 763	66	43
E Captação, tratamento e dist. de água; San., gestão de resíduos e despoluição	12 755	2 225	1 009
F Construção	46 140	6 173	4 092
G Comércio por grosso e a retalho; reparação de veículos automóveis e motociclos	179 681	13 421	13 630
45 Comércio, manutenção e reparação de veículos auto. e motociclos	16 950	1 802	922
46 Comércio por grosso, exceto veíc. auto. e motociclos	45 360	4 087	3 802
47 Comércio a retalho, exceto veíc. auto. e motociclos	117 371	7 532	8 906
H Transportes e Armazenagem	44 227	5 628	5 329
I Alojamento, restauração e similares	44 704	1 492	2 299
J Atividades de informação e comunicação	22 004	2 619	10 264
K Atividades financeiras e de seguros	62 261	1 765	5 159
L Atividades imobiliárias	2 948	158	146
M Atividades de consultoria, cient., téc. e sim.	37 726	3 121	3 185
N Atividades adm. e dos serv. de apoio	69 797	2 785	10 419
O Adm. pública e defesa; Seg. social obrig.	2 645	712	538
P Educação	14 866	3 624	2 411
Q Atividades de saúde humana e apoio social	53 606	12 844	9 304
R Atividades artísticas, de espect., desp. e rec.	3 485	348	973
S Outras atividades de serviços	12 696	2540	1 197
U Ativ. dos org. internac. e out. inst. extra-territ.	4	1	1

Quadro 20 - Percentagem de trabalhadores em ações de formação em 2012 segundo o tipo de horário em que decorreram, por atividade económica

CONTINENTE

Atividades (CAE Rev-3)	Tipo de horário		
	Laboral	Pós-Laboral	Misto
Total	87,5	9,2	9,6
A Agricultura, prod. animal, caça, florest. e pesca	87,9	12,7	3,7
B Indústrias extrativas	87,5	6,7	7,6
C Indústrias transformadoras	99,3	13,2	10,2
10-12 Fabricação de prod. alimentares, bebidas e tabaco	91,8	5,3	7,2
13-15 Fab. têxteis e produtos têxteis, couro e produtos de couro	82,4	13,8	7,4
17-18 Fabr. de pasta, papel e seus artigos; Impressão e reprodução de suportes gravados	85,4	18,4	16,8
19-20 Fab. de coque, prod. petrolíferos refinados e de agl. de comb.; Fab. de prod. quím. e de fibras sint. ou art., excep. prod. farm.	96,7	3,6	3,5
21 Fab. de prod. farm. de base e de prep. farm.	93,0	18,9	6,2
22 Fab. de artigos de borracha e de mat. plásticas	82,5	21,7	8,5
23 Fab. de outros prod. minerais não met.	83,1	14,2	11,7
24-25 Metalúrgicas de base e produtos metálicos	81,4	13,2	16,2
26-28; 33 Fab. equip. informáticos, para comunic. e prod. eletrónicos e de óptica; Fabr. equip. eléctrico; fab. máq. e de equip. n.e.; Reparação máq. e equip.	74,4	11,6	8,0
29-30 Fab. veíc. auto. reboques, semi-reb., componentes p/veíc. auto.; Fab. outro equip. transporte	97,7	5,8	2,1
16,31,32 Outras indústrias transformadoras	88,6	11,4	9,9
D Eletricidade, gás, vapor, água quente e fria e ar frio	99,3	1,1	0,7
E Captação, tratamento e dist. de água; San., gestão de resíduos e despoluição	93,9	16,4	7,4
F Construção	87,0	11,6	7,7
G Comércio por grosso e a retalho; reparação de veículos automóveis e motociclos	90,5	6,8	6,9
45 Comércio, manutenção e reparação de veículos auto. e motociclos	90,7	9,6	4,9
46 Comércio por grosso, exceto veíc. auto. e motociclos	89,5	8,1	7,5
47 Comércio a retalho, exceto veíc. auto. e motociclos	90,9	5,8	6,9
H Transportes e Armazenagem	84,2	10,7	10,1
I Alojamento, restauração e similares	93,5	3,1	4,8
J Atividades de informação e comunicação	67,0	8,0	31,3
K Atividades financeiras e de seguros	96,6	2,7	8,0
L Atividades imobiliárias	93,1	5,0	4,6
M Atividades de consultoria, cient., téc. e sim.	89,7	7,4	7,6
N Atividades adm. e dos serv. de apoio	87,4	3,5	13,1
O Adm. pública e defesa; Seg. social obrig.	71,9	19,3	14,6
P Educação	77,5	18,9	12,6
Q Atividades de saúde humana e apoio social	76,8	18,4	13,3
R Atividades artísticas, de espect., desp. e rec.	79,2	7,9	22,1
S Outras atividades de serviços	83,0	16,6	7,8
U Ativ. dos org. internac. e out. inst. extra-territ.	66,7	16,7	16,7

\* A percentagem foi calculada relativamente ao total de trabalhadores em formação

Quadro 21 - Número de trabalhadores em ações de formação em 2012 segundo as entidades formadoras a que recorreram, por atividade económica

CONTINENTE

Atividades (CAE Rev-3)	Entidades Formadoras								
	Própria empresa	Centros Formação (IEFP)	Assoc. empregadores	Assoc. sindicais/profissionais	Escolas/Universidades	Empresas Formação	Emp. cuja ativ. não é formação	Outros	
Total	597 629	14 373	29 422	11 968	20 238	262 526	167 018	78 914	
A Agricultura, prod. animal, caça, florest. e pesca	4 781	310	372	70	167	3 331	2 172	817	
B Indústrias extrativas	2 471	6	101	59	27	1 228	477	311	
C Indústrias transformadoras	124 611	5 996	7 852	1 666	3 539	75 550	41 394	13 884	
10-12 Fabricação de prod. alimentares, bebidas e tabaco	21 410	171	1 033	287	729	12 159	7 074	2 920	
13-15 Fab. têxteis e produtos têxteis, couro e produtos de couro	9 079	1 058	1 222	228	260	9 539	2 757	1 559	
17-18 Fabr. de pasta, papel e seus artigos; Impressão e reprodução de suportes gravados	6 189	115	550	103	162	4 387	2 103	776	
19-20 Fab.de coque, prod. petrolíferos refinados e de agl.de comb.; Fab. de prod. quím. e de fibras sint.ou art., excep. prod. farm.	5 732	231	334	66	653	4 383	1 322	866	
21 Fab. de prod. farm. de base e de prep. farm.	4 558	14	63	47	104	1 005	633	176	
22 Fab. de artigos de borracha e de mat. plásticas	9 296	538	341	83	176	5 272	2 451	1 400	
23 Fab. de outros prod. minerais não met.	8 904	491	663	96	177	4 991	2 713	1 337	
24-25 Metalúrgicas de base e produtos metálicos	13 153	1 497	1 619	171	165	10 143	5 848	1 596	
26-28; 33 Fab. equip. informáticos, para comunic. e prod. eletrónicos e de óptica; Fabr. equip. elétrico; fab. máq. e de equip. n.e.; Reparação máq. e equip.	20 610	494	699	154	384	10 802	5 059	1 175	
29-30 Fab. veíc. auto. reboques, semi-reb., componentes p/veíc. auto.; Fab. outro equip. transporte	16 238	992	416	287	281	7 193	5 730	863	
16,31,32 Outras indústrias transformadoras	9 442	395	912	144	448	5 676	5 704	1 216	
D Eletricidade, gás, vapor, água quente e fria e ar frio	5 327	0	37	5	54	828	390	123	
E Captação, tratamento e dist. de água; San., gestão de resíduos e despoluição	8 624	82	303	157	280	4 748	4 160	1 649	
F Construção	29 856	691	2 187	529	928	16 742	9 106	3 686	
G Comércio por grosso e a retalho; reparação de veículos automóveis e motociclos	130 825	1 689	5 177	1 450	2 385	44 881	41 142	12 519	
45 Comércio, manutenção e reparação de veículos auto. e motociclos	5 890	257	868	154	324	5 792	7 303	1 558	
46 Comércio por grosso, exceto veíc. auto. e motociclos	28 841	520	2 161	796	780	16 221	10 155	4 484	
47 Comércio a retalho, exceto veíc. auto. e motociclos	96 094	912	2 148	500	1 281	22 868	23 684	6 477	
H Transportes e Armazenagem	32 918	483	1 969	450	511	17 046	6 772	4 489	
I Alojamento, restauração e similares	29 568	558	797	127	397	9 514	9 952	3 240	
J Atividades de informação e comunicação	25 589	89	269	126	1 043	15 940	4 006	1 466	
K Atividades financeiras e de seguros	55 017	42	2 372	447	3 421	19 646	12 642	7 807	
L Atividades imobiliárias	1 695	17	233	119	61	879	479	541	
M Atividades de consultoria, cient., téc. e sim.	22 664	390	3 711	5 157	1 824	10 377	8 776	3 344	
N Atividades adm. e dos serv. de apoio	65 905	312	643	264	890	10 950	7 127	3 841	
O Adm. pública e defesa; Seg. social obrig.	1 818	54	49	28	514	982	474	944	
P Educação	9 193	653	683	377	1 439	5 593	3 168	4 137	
Q Atividades de saúde humana e apoio social	38 086	2 426	1 532	508	1 848	18 802	10 577	12 570	
R Atividades artísticas, de espect., desp. e rec.	2 008	61	158	91	160	1 387	986	552	
S Outras atividades de serviços	6 670	514	977	338	748	4 101	3 218	2 992	
U Ativ. dos org. internac. e out. inst. extra-territ.	3	0	0	0	2	1	0	2	

Quadro 22 - Percentagem de trabalhadores em ações de formação em 2012 segundo as entidades formadoras a que recorreram, por atividade económica

CONTINENTE	Entidades Formadoras								
	Atividades (CAE Rev-3)	Própria empresa	Centros Formação (IEFP)	Assoc. empregadores	Assoc. sindicais/profissionais	Escolas/Universidades	Empresas Formação	Emp. cuja ativ. não é formação	Outros
Total	64,2	1,5	3,2	1,3	2,2	28,2	17,9	8,5	
A Agricultura, prod. animal, caça, florest. e pesca	46,0	3,0	3,6	0,7	1,6	32,0	20,9	7,9	
B Indústrias extrativas	66,9	0,2	2,7	1,6	0,7	33,3	12,9	8,4	
C Indústrias transformadoras	59,0	2,8	3,7	0,8	1,7	35,8	19,6	6,6	
10-12 Fabricação de prod. alimentares, bebidas e tabaco	60,5	0,5	2,9	0,8	2,1	34,3	20,0	8,2	
13-15 Fab. têxteis e produtos têxteis, couro e produtos de couro	37,8	4,4	5,1	1,0	1,1	39,8	11,5	6,5	
17-18 Fabr. de pasta, papel e seus artigos; Impressão e reprodução de suportes gravados	58,8	1,1	5,2	1,0	1,5	41,7	20,0	7,4	
19-20 Fab.de coque, prod. petrolíferos refinados e de agl.de comb.; Fab. de prod. quím. e de fibras sint.ou art., excep. prod. farm.	63,9	2,6	3,7	0,7	7,3	48,9	14,7	9,7	
21 Fab. de prod. farm. de base e de prep. farm.	94,6	0,3	1,3	1,0	2,2	20,9	13,1	3,7	
22 Fab. de artigos de borracha e de mat. plásticas	66,2	3,8	2,4	0,6	1,3	37,5	17,5	10,0	
23 Fab. de outros prod. minerais não met.	59,1	3,3	4,4	0,6	1,2	33,1	18,0	8,9	
24-25 Metalúrgicas de base e produtos metálicos	48,7	5,5	6,0	0,6	0,6	37,5	21,6	5,9	
26-28; 33 Fab. equip. informáticos, para comunic. e prod. eletrónicos e de óptica; Fabr. equip. eléctrico; fab. máq. e de equip. n.e.; Reparação máq. e equip.	67,2	1,6	2,3	0,5	1,3	35,2	16,5	3,8	
29-30 Fab. veíc. auto. reboques, semi-reb., componentes p/veíc. auto.; Fab. outro equip. transporte	75,7	4,6	1,9	1,3	1,3	33,5	26,7	4,0	
16,31,32 Outras indústrias transformadoras	49,2	2,1	4,8	0,8	2,3	29,6	29,7	6,3	
D Eletricidade, gás, vapor, água quente e fria e ar frio	91,8	0,0	0,6	0,1	0,9	14,3	6,7	2,1	
E Captação, tratamento e dist. de água; San., gestão de resíduos e despoluição	63,5	0,6	2,2	1,2	2,1	34,9	30,6	12,1	
F Construção	56,3	1,3	4,1	1,0	1,7	31,6	17,2	6,9	
G Comércio por grosso e a retalho; reparação de veículos automóveis e motociclos	65,9	0,9	2,6	0,7	1,2	22,6	20,7	6,3	
45 Comércio, manutenção e reparação de veículos auto. e motociclos	31,5	1,4	4,6	0,8	1,7	31,0	39,1	8,3	
46 Comércio por grosso, exceto veíc. auto. e motociclos	56,9	1,0	4,3	1,6	1,5	32,0	20,0	8,8	
47 Comércio a retalho, exceto veíc. auto. e motociclos	74,5	0,7	1,7	0,4	1,0	17,7	18,3	5,0	
H Transportes e Armazenagem	62,7	0,9	3,7	0,9	1,0	32,5	12,9	8,5	
I Alojamento, restauração e similares	61,8	1,2	1,7	0,3	0,8	19,9	20,8	6,8	
J Atividades de informação e comunicação	77,9	0,3	0,8	0,4	3,2	48,5	12,2	4,5	
K Atividades financeiras e de seguros	85,3	0,1	3,7	0,7	5,3	30,5	19,6	12,1	
L Atividades imobiliárias	53,6	0,5	7,4	3,8	1,9	27,8	15,1	17,1	
M Atividades de consultoria, cient., téc. e sim.	53,9	0,9	8,8	12,3	4,3	24,7	20,9	8,0	
N Actividades adm. e dos serv. de apoio	82,6	0,4	0,8	0,3	1,1	13,7	8,9	4,8	
O Adm. pública e defesa; Seg. social obrig.	49,4	1,5	1,3	0,8	14,0	26,7	12,9	25,6	
P Educação	47,9	3,4	3,6	2,0	7,5	29,2	16,5	21,6	
Q Atividades de saúde humana e apoio social	54,5	3,5	2,2	0,7	2,6	26,9	15,1	18,0	
R Atividades artísticas, de espect., desp. e rec.	45,6	1,4	3,6	2,1	3,6	31,5	22,4	12,5	
S Outras atividades de serviços	43,6	3,4	6,4	2,2	4,9	26,8	21,0	19,6	
U Ativ. dos org. internac. e out. inst. extra-territ.	50,0	0,0	0,0	0,0	33,3	16,7	0,0	33,3	

\* A percentagem foi calculada relativamente ao total de trabalhadores em formação

Quadro 23 - Participações em ações de formação em 2012 e sua distribuição percentual, segundo a área de educação e formação

CONTINENTE

Area de educação e formação (CNAEF 2005)	Participações (Nº e %)	
	Nº	%
Total	1 560 816	100,0
<b>0 PROGRAMAS GERAIS</b>	<b>118 129</b>	<b>7,6</b>
01 010 Programas de base	28 973	1,9
08 080 Alfabetização	364	0,0
09 090 Desenvolvimento Pessoal	88 792	5,7
<b>1 EDUCAÇÃO</b>	<b>10 691</b>	<b>0,7</b>
<b>2 ARTES E HUMANIDADES</b>	<b>41 085</b>	<b>2,6</b>
21 Artes	2 919	0,2
22 Humanidades	38 166	2,4
222 Linguas Estrangeiras	31 583	2,0
221; 223-229 Outras humanidades	6 583	0,4
<b>3 CIÊNCIAS SOCIAIS, COMÉRCIO E DIREITO</b>	<b>494 765</b>	<b>31,7</b>
31 Ciências sociais e do comportamento	41 913	2,7
32 Informação e Jornalismo	1 591	0,1
34 Ciências Empresariais	440 969	28,3
341-342 Comercio, Marketing e Publicidade	77 826	5,0
343-345 Finanças, Contabilidade e Gestão	128 528	8,2
346 Secretariado e trabalho administrativo	9 343	0,6
347 Enquadramento na organização/empresa	163 869	10,5
349 Ciências empresariais - programas não classificados noutra área de formação	61 403	3,9
38 380 Direito	10 292	0,7
<b>4 CIÊNCIAS, MATEMÁTICA E INFORMÁTICA</b>	<b>122 153</b>	<b>7,8</b>
42/44/46 Ciências da Vida/Ciências Físicas/Matemática e Estatística	6 840	0,4
48 Informática	115 313	7,4
<b>5 ENGENHARIA, INDÚSTRIAS TRANSFORMADORAS E CONSTRUÇÃO</b>	<b>163 586</b>	<b>10,5</b>
52 Engenharia e Técnicas afins	80 442	5,2
54 Indústrias Transformadoras	71 609	4,6
58 Arquitetura e Construção	11 535	0,7
<b>6 AGRICULTURA</b>	<b>4 436</b>	<b>0,3</b>
<b>7 SAÚDE E PROTEÇÃO SOCIAL</b>	<b>77 971</b>	<b>5,0</b>
<b>8 SERVIÇOS</b>	<b>482 626</b>	<b>30,9</b>
81-85 Serviços Sociais/Transportes/Ambiente	110 379	7,1
86 Serviços de Segurança	372 247	23,8
862 Segurança e higiene no trabalho	300 447	19,2
861;863-869 Outras serviços de segurança	71 800	4,6
<b>9 DESCONHECIDO OU NÃO ESPECIFICADO</b>	<b>45 374</b>	<b>2,9</b>

\* O total apresentado refere-se a participações e não a trabalhadores, uma vez que estes contam tantas vezes quantas as diferentes áreas de formação frequentadas. O mesmo se aplica aos outros subtotais a um e a dois dígitos (grandes grupos e subgrupos)

Quadro 24 - Duração das ações de formação em 2012 (nº de horas) e distribuição percentual, segundo a área de educação e formação

CONTINENTE

	Duração (nº e %)	
	Nº	%
Area de educação e formação (CNAEF 2005)		
Total	6 351 771	100,0
<b>0 PROGRAMAS GERAIS</b>	<b>468 345</b>	<b>7,4</b>
01 010 Programas de base	143 446	2,3
08 080 Alfabetização	3 239	0,1
09 090 Desenvolvimento Pessoal	321 660	5,1
<b>1 EDUCAÇÃO</b>	<b>81 982</b>	<b>1,3</b>
<b>2 ARTES E HUMANIDADES</b>	<b>339 008</b>	<b>5,3</b>
21 Artes	25 638	0,4
22 Humanidades	313 370	4,9
222 Linguas Estrangeiras	298 403	4,7
221; 223-229 Outras humanidades	14 967	0,2
<b>3 CIÊNCIAS SOCIAIS, COMÉRCIO E DIREITO</b>	<b>2 324 737</b>	<b>36,6</b>
31 Ciências sociais e do comportamento	112 757	1,8
32 Informação e Jornalismo	7 639	0,1
34 Ciências Empresariais	2 162 943	34,1
341-342 Comercio, Marketing e Publicidade	324 401	5,1
343-345 Finanças, Contabilidade e Gestão	787 303	12,4
346 Secretariado e trabalho administrativo	57 109	0,9
347 Enquadramento na organização/empresa	823 118	13,0
349 Ciências empresariais - programas não classificados noutra área de formação	171 012	2,7
38 380 Direito	41 398	0,7
<b>4 CIÊNCIAS, MATEMÁTICA E INFORMÁTICA</b>	<b>530 533</b>	<b>8,4</b>
42/44/46 Ciências da Vida/Ciências Físicas/Matemática e Estatística	35 664	0,6
48 Informática	494 869	7,8
<b>5 ENGENHARIA, INDÚSTRIAS TRANSFORMADORAS E CONSTRUÇÃO</b>	<b>962 111</b>	<b>15,1</b>
52 Engenharia e Técnicas afins	600 534	9,5
54 Indústrias Transformadoras	287 873	4,5
58 Arquitetura e Construção	73 704	1,2
<b>6 AGRICULTURA</b>	<b>48 023</b>	<b>0,8</b>
<b>7 SAÚDE E PROTEÇÃO SOCIAL</b>	<b>320 145</b>	<b>5,0</b>
<b>8 SERVIÇOS</b>	<b>1 045 895</b>	<b>16,5</b>
81-85 Serviços Sociais/Transportes/Ambiente	490 113	7,7
86 Serviços de Segurança	555 782	8,8
862 Segurança e higiene no trabalho	443 272	7,0
861;863-869 Outras serviços de segurança	112 510	1,8
<b>9 DESCONHECIDO OU NÃO ESPECIFICADO</b>	<b>230 992</b>	<b>3,6</b>

Quadro 25 -Número de trabalhadores em ações de formação em 2012, segundo o escalão de pessoal ao serviço, por atividade económica

CONTINENTE

Atividades (CAE Rev-3)	Escalão de pessoal ao serviço					
	Total	1 - 9 Pessoas	10 - 49 Pessoas	50 - 249 Pessoas	250 - 499 Pessoas	500 ou Mais Pessoas
Total	931 160	77 836	183 700	237 495	94 377	337 752
A Agricultura, prod. animal, caça, florest. e pesca	10 395	1 828	2 713	1 907	1 952	1 995
B Indústrias extrativas	3 692	340	1 272	869	308	903
C Indústrias transformadoras	211 149	7 405	41 659	76 162	34 585	51 338
10-12 Fabricação de prod. alimentares, bebidas e tabaco	35 398	1 614	7 829	13 761	4 895	7 299
13-15 Fab. têxteis e produtos têxteis, couro e produtos de couro	23 997	549	5 390	12 101	3 379	2 578
17-18 Fabr. de pasta, papel e seus artigos; Impressão e reprodução de suportes gravados	10 520	429	1 690	4 598	1 368	2 435
19-20 Fab.de coque, prod. petrolíferos refinados e de agl.de comb.; Fab. de prod. quím. e de fibras sint.ou art., excep. prod. farm.	8 971	203	1 846	3 510	1 279	2 133
21 Fab. de prod. farm. de base e de prep. farm.	4 820	70	271	2 684	734	1 061
22 Fab. de artigos de borracha e de mat. plásticas	14 041	266	2 299	5 982	2 733	2 761
23 Fab. de outros prod. minerais não met.	15 074	662	3 899	4 437	2 194	3 882
24-25 Metalúrgicas de base e produtos metálicos	27 030	1 538	8 691	11 349	4 208	1 244
26-28; 33 Fab. equip. informáticos, para comunic. e prod. eletrónicos e de óptica; Fabr. equip. eléctrico; fab. máq. e de equip. n.e.; Reparação máq. e equip.	30 658	822	4 426	7 501	5 630	12 279
29-30 Fab. veíc. auto. reboques, semi-reb., componentes p/veíc. auto.; Fab. outro equip. transporte	21 442	130	860	4 593	5 655	10 204
16,31,32 Outras indústrias transformadoras	19 198	1 122	4 458	5 646	2 510	5 462
D Eletricidade, gás, vapor, água quente e fria e ar frio	5 802	230	456	340	45	4 731
E Captação, tratamento e dist. de água; San., gestão de resíduos e despoluição	13 590	347	2 389	6 185	1 653	3 016
F Construção	53 039	8 015	17 816	16 674	4 869	5 665
G Comércio por grosso e a retalho; reparação de veículos automóveis e motociclos	198 441	22 034	41 562	37 211	12 324	85 310
45 Comércio, manutenção e reparação de veículos auto. e motociclos	18 679	3 666	6 388	6 518	1 132	975
motociclos	50 691	6 079	19 785	17 306	3 622	3 899
47 Comércio a retalho, exceto veíc. auto. e motociclos	129 071	12 289	15 389	13 387	7 570	80 436
H Transportes e Armazenagem	52 526	3 206	7 922	11 482	5 823	24 093
I Alojamento, restauração e similares	47 813	6 190	12 519	12 747	5 487	10 870
J Atividades de informação e comunicação	32 822	1 443	3 745	7 356	4 872	15 406
K Atividades financeiras e de seguros	64 474	1 540	4 333	6 655	3 430	48 516
L Atividades imobiliárias	3 164	1 142	785	636	601	0
M Atividades de consultoria, cient., téc. e sim.	42 051	12 294	10 961	8 857	3 634	6 305
N Atividades adm. e dos serv. de apoio	79 817	2 001	5 491	12 359	6 456	53 510
O Adm. pública e defesa; Seg. social obrig.	3 681	147	1 409	713	417	995
P Educação	19 175	1 338	4 331	8 065	1 611	3 830
Q Atividades de saúde humana e apoio social	69 823	4 330	18 680	22 470	4 575	19 768
R Atividades artísticas, de espect., desp. e rec.	4 402	587	1 121	1 730	567	397
S Outras atividades de serviços	15 298	3 413	4 536	5 077	1 168	1 104
U Ativ. dos org. internac. e out. inst. extra-territ.	6	6	0	0	0	0



Quadro 26 - Percentagem de trabalhadores em ações de formação em 2012 segundo o escalão de pessoal ao serviço, por atividade económica

CONTINENTE

Atividades (CAE Rev-3)	Escalão de pessoal ao serviço					
	Total	1 - 9 Pessoas	10 - 49 Pessoas	50 - 249 Pessoas	250 - 499 Pessoas	500 ou Mais Pessoas
Total	36,3	11,6	28,5	44,5	56,8	62,0
A Agricultura, prod. animal, caça, florest. e pesca	20,0	6,6	16,7	33,1	85,2	-
B Indústrias extrativas	42,7	19,9	32,9	57,8	53,1	91,1
C Indústrias transformadoras	37,2	9,0	24,0	42,3	58,5	71,6
10-12 Fabricação de prod. alimentares, bebidas e tabaco	40,5	10,2	28,3	52,9	61,0	73,0
13-15 Fab. têxteis e produtos têxteis, couro e produtos de couro	15,6	3,7	9,9	19,8	23,6	30,0
17-18 Fabr. de pasta, papel e seus artigos; Impressão e reprodução de suportes gravados	44,6	9,7	23,5	62,3	75,4	86,6
19-20 Fab.de coque, prod. petrolíferos refinados e de agl.de comb.; Fab. de prod. quím. e de fibras sint.ou art., excep. prod. farm.	65,2	19,4	51,5	68,6	95,9	79,7
21 Fab. de prod. farm. de base e de prep. farm.	81,4	47,3	52,8	84,0	75,2	97,4
22 Fab. de artigos de borracha e de mat. plásticas	61,8	18,5	39,1	63,3	93,7	90,9
23 Fab. de outros prod. minerais não met.	42,3	11,4	36,9	45,1	50,4	76,5
24-25 Metalúrgicas de base e produtos metálicos	37,1	9,7	33,0	51,1	64,2	69,7
26-28; 33 Fab. equip. informáticos, para comunic. e prod. eletrónicos e de óptica; Fabr. equip. eléctrico; fab. máq. e de equip. n.e.; Reparação máq. e equip.	49,9	12,9	32,5	54,3	72,5	61,7
29-30 Fab. veíc. auto. reboques, semi-reb., componentes p/veíc. auto.; Fab. outro equip. transporte	71,8	14,2	31,9	65,9	75,1	86,8
16,31,32 Outras indústrias transformadoras	31,8	7,1	21,1	38,0	70,4	100,0
D Eletricidade, gás, vapor, água quente e fria e ar frio	84,2	55,0	62,7	44,9	14,6	100,0
E Captação, tratamento e dist. de água; San., gestão de resíduos e despoluição	66,8	26,0	60,5	74,8	61,0	73,9
F Construção	24,6	9,5	25,1	45,5	49,3	42,4
G Comércio por grosso e a retalho; reparação de veículos automóveis e motociclos	38,8	11,4	32,4	52,3	67,1	85,9
45 Comércio, manutenção e reparação de veículos auto. e motociclos	28,1	11,4	36,4	50,3	58,1	53,1
motociclos	31,1	10,7	32,2	54,1	61,8	55,7
47 Comércio a retalho, exceto veíc. auto. e motociclos	45,9	11,7	31,3	51,0	71,6	88,9
H Transportes e Armazenagem	41,4	13,0	31,9	51,2	65,6	52,4
I Alojamento, restauração e similares	26,3	7,6	25,9	54,5	72,3	50,8
J Atividades de informação e comunicação	49,2	14,8	32,5	47,5	63,6	69,3
K Atividades financeiras e de seguros	76,8	20,3	62,5	62,5	84,0	88,8
L Atividades imobiliárias	16,6	8,5	22,3	45,2	83,5	-
M Actividades de consultoria, cient., téc. e sim.	37,6	23,8	40,8	53,1	80,8	52,0
N Actividades adm. e dos serv. de apoio	36,3	12,0	26,9	39,2	40,1	39,6
O Adm. pública e defesa; Seg. social obrig.	34,8	14,8	21,3	41,9	60,8	100,0
P Educação	36,6	15,7	26,7	41,1	38,3	100,0
Q Atividades de saúde humana e apoio social	32,1	13,7	32,8	34,5	32,9	39,7
R Atividades artísticas, de espect., desp. e rec.	21,1	10,1	19,0	28,1	43,5	23,9
S Outras atividades de serviços	21,8	11,4	23,9	34,3	37,4	31,8
U Ativ. dos org. internac. e out. inst. extra-territ.	10,7	27,3	0,0	-	-	-

\* A percentagem foi calculada relativamente ao total de pessoas ao serviço

Quadro 27 - Número de trabalhadores em ações de formação em 2012\* e percentagem relativamente ao total segundo o sexo, por atividade económica

CONTINENTE

Atividades (CAE Rev-3)	Sexo		Mulheres	
	Nº	%	Nº	%
Total	447 495	32,6	386 321	32,4
A Agricultura, prod. animal, caça, florest. e pesca	5109	14,9	4200	23,8
B Indústrias extrativas	3058	39,6	369	40,0
C Indústrias transformadoras	126 319	38,3	71 682	30,2
10-12 Fabricação de prod. alimentares, bebidas e tabaco	16 813	37,2	16 111	38,1
13-15 Fab. têxteis e produtos têxteis, couro e produtos de couro	8 660	17,8	13 618	13,0
17-18 Fabr. de pasta, papel e seus artigos; Impressão e reprodução de suportes gravados	7 778	45,5	2 283	35,0
19-20 Fab.de coque, prod. petrolíferos refinados e de agl.de comb.; Fab. de prod. quím. e de fibras sint.ou art., excep. prod. farm.	6 395	65,6	2 246	56,0
21 Fab. de prod. farm. de base e de prep. farm.	1 808	72,2	2 578	75,5
22 Fab. de artigos de borracha e de mat. plásticas	9 491	59,7	3 897	57,1
23 Fab. de outros prod. minerais não met.	10 062	39,8	4 241	40,9
24-25 Metalúrgicas de base e produtos metálicos	20 184	33,6	4 872	38,6
26-28; 33 Fab. equip. informáticos, para comunic. e prod. eletrónicos e de óptica; Fabr. equip. eléctrico; fab. máq. e de equip. n.e.; Reparação máq. e equip.	19 338	44,1	8 967	50,9
29-30 Fab. veíc. auto. reboques, semi-reb., componentes p/veíc. auto.; Fab. outro equip. transporte	13 819	70,0	6 577	64,9
16,31,32 Outras indústrias transformadoras	11 971	28,4	6 292	34,6
D Eletricidade, gás, vapor, água quente e fria e ar frio	4 831	82,1	652	64,7
E Captação, tratamento e dist. de água; San., gestão de resíduos e despoluição	9 311	60,2	2 821	57,9
F Construção	42 234	21,9	4 668	21,1
G Comércio por grosso e a retalho; reparação de veículos automóveis e motociclos	81 444	30,8	96 178	38,9
45 Comércio, manutenção e reparação de veículos auto. e motociclos	14 871	26,9	2 886	25,5
46 Comércio por grosso, exceto veíc. auto. e motociclos	29 633	28,8	17 436	29,0
47 Comércio a retalho, exceto veíc. auto. e motociclos	36 940	34,9	75 856	43,2
H Transportes e Armazenagem	38 784	38,0	10 089	41,0
I Alojamento, restauração e similares	16 366	21,9	23 666	22,1
J Atividades de informação e comunicação	18 634	42,5	9 519	41,8
K Atividades financeiras e de seguros	32 115	72,6	29 542	74,5
L Atividades imobiliárias	1 327	14,7	1 588	15,9
M Actividades de consultoria, cient., téc. e sim.	18 084	35,1	20 678	34,4
N Actividades adm. e dos serv. de apoio	28 758	26,1	28 538	26,0
O Adm. pública e defesa; Seg. social obrig.	1 818	27,6	1 257	31,4
P Educação	4 478	30,2	12 886	34,4
Q Atividades de saúde humana e apoio social	8756	27,1	56 099	30,3
R Atividades artísticas, de espect., desp. e rec.	2222	18,9	1 698	18,6
S Outras atividades de serviços	3842	19,6	10 190	20,1
U Ativ. dos org. internac. e out. inst. extra-territ.	5	25,0	1	2,8

\* Não inclui trabalhadores com ignorado na variável sexo

Quadro 28 -Número de trabalhadores em ações de formação em 2012\* segundo o escalão etário, por atividade económica

CONTINENTE

Atividades (CAE Rev-3)	Escalão etário				
	Menos de 18 anos	18 a 34 anos	35 a 44 anos	45 a 64 anos	65 e mais anos
Total	195	315 363	274 098	240 504	3 325
A Agricultura, prod. animal, caça, florest. e pesca	8	2 741	2 740	3 721	92
B Indústrias extrativas	0	987	1 042	1 367	29
C Indústrias transformadoras	65	64 808	66 213	66 143	714
10-12 Fabricação de prod. alimentares, bebidas e tabaco	12	10 617	10 176	11 893	209
13-15 Fab. têxteis e produtos têxteis, couro e produtos de couro	22	6 662	7 884	7 660	47
17-18 Fabr. de pasta, papel e seus artigos; Impressão e reprodução de suportes gravados	0	2 903	3 171	3 958	26
19-20 Fab.de coque, prod. petrolíferos refinados e de agl.de comb.;	0	2 402	2 541	3 654	42
Fab. de prod. quím. e de fibras sint.ou art., excep. prod. farm.					
21 Fab. de prod. farm. de base e de prep. farm.	0	1 587	1 483	1 305	7
22 Fab. de artigos de borracha e de mat. plásticas	4	5 283	4 453	3 612	34
23 Fab. de outros prod. minerais não met.	1	3 934	4 734	5 586	43
24-25 Metalúrgicas de base e produtos metálicos	14	9 063	7 754	8 097	118
26-28; 33 Fab. equip. informáticos, para comunic. e prod. eletrónicos e de óptica; Fabr. equip. eléctrico; fab. máq. e de equip. n.e.; Reparação máq. e equip.	5	9 692	10 280	8 233	88
29-30 Fab. veíc. auto. reboques, semi-reb., componentes p/veíc. auto.; Fab. outro equip. transporte	0	6 834	7 829	5 700	31
16,31,32 Outras indústrias transformadoras	7	5 831	5 908	6 445	69
D Eletricidade, gás, vapor, água quente e fria e ar frio	0	476	942	4 046	18
E Captação, tratamento e dist. de água; San., gestão de resíduos e despoluição	2	3 993	4 205	3 884	47
F Construção	17	15 119	15 366	16 161	221
G Comércio por grosso e a retalho; reparação de veículos automóveis e motociclos	15	85 641	55 865	35 458	554
45 Comércio, manutenção e reparação de veículos auto. e motociclos	3	5 585	6 949	5 150	62
46 Comércio por grosso, exceto veíc. auto. e motociclos	2	15 388	17 913	13 479	254
47 Comércio a retalho, exceto veíc. auto. e motociclos	10	64 668	31 003	16 829	238
H Transportes e Armazenagem	1	13 437	18 475	16 746	207
I Alojamento, restauração e similares	71	18 628	9 732	11 384	194
J Atividades de informação e comunicação	0	11 840	11 368	4 914	24
K Atividades financeiras e de seguros	1	16 040	24 681	20 847	77
L Atividades imobiliárias	0	865	1 170	852	26
M Actividades de consultoria, cient., téc. e sim.	2	17 281	13 720	7 538	176
N Actividades adm. e dos serv. de apoio	9	25 624	16 740	14 571	334
O Adm. pública e defesa; Seg. social obrig.	0	1 088	1 116	866	5
P Educação	0	5 179	6 090	5 939	151
Q Atividades de saúde humana e apoio social	1	24 962	18 861	20 680	328
R Atividades artísticas, de espect., desp. e rec.	2	1 687	1 252	946	32
S Outras atividades de serviços	1	4 963	4 518	4 441	96
U Ativ. dos org. internac. e out. inst. extra-territ.	0	4	2	0	0

\* Não inclui trabalhadores com ignorado na variável escalão etário

Quadro 29 -Percentagem de trabalhadores em ações de formação em 2012 relativamente ao total de trabalhadores, segundo o escalão etário por atividade económica

CONTINENTE

Atividades (CAE Rev-3)	Escalão etário				
	Menos de 18 anos	18 a 34 anos	35 a 44 anos	45 a 64 anos	65 e mais anos
Total	22,1	36,4	34,3	27,8	11,1
A Agricultura, prod. animal, caça, florest. e pesca	17,8	20,7	20,1	15,8	6,2
B Indústrias extrativas	0,0	46,3	40,8	35,5	27,4
C Indústrias transformadoras	18,9	38,2	35,9	31,9	14,2
10-12 Fabricação de prod. alimentares, bebidas e tabaco	34,3	38,6	40,2	35,6	17,7
13-15 Fab. têxteis e produtos têxteis, couro e produtos de couro	10,9	15,1	14,5	14,1	7,3
17-18 Fabr. de pasta, papel e seus artigos; Impressão e reprodução de suportes gravados	0,0	44,0	41,2	43,7	10,4
19-20 Fab.de coque, prod. petrolíferos refinados e de agl.de comb.; Fab. de prod. quím. e de fibras sint.ou art., excep. prod. farm.	0,0	66,5	64,8	60,5	23,2
21 Fab. de prod. farm. de base e de prep. farm.	-	79,3	71,3	72,3	20,0
22 Fab. de artigos de borracha e de mat. plásticas	57,1	66,1	61,2	49,8	17,8
23 Fab. de outros prod. minerais não met.	14,3	46,3	41,5	36,4	12,5
24-25 Metalúrgicas de base e produtos metálicos	37,8	38,0	35,3	31,1	13,2
26-28; 33 Fab. equip. informáticos, para comunic. e prod. eletrónicos e de óptica; Fabr. equip. eléctrico; fab. máq. e de equip. n.e.; Reparação máq. e equip.	41,7	49,8	50,1	39,3	15,1
29-30 Fab. veíc. auto. reboques, semi-reb., componentes p/veíc. auto.; Fab. outro equip. transporte	0,0	70,7	71,9	62,3	21,4
16,31,32 Outras indústrias transformadoras	24,1	35,1	31,0	26,8	12,0
D Eletricidade, gás, vapor, água quente e fria e ar frio	-	63,2	70,9	85,1	32,1
E Captação, tratamento e dist. de água; San., gestão de resíduos e despoluição	50,0	65,1	61,9	53,4	33,8
F Construção	20,0	24,7	22,1	19,7	9,7
G Comércio por grosso e a retalho; reparação de veículos automóveis e motociclos	13,5	42,5	35,6	24,3	8,6
45 Comércio, manutenção e reparação de veículos auto. e motociclos	23,1	28,5	30,7	21,9	7,8
46 Comércio por grosso, exceto veíc. auto. e motociclos	6,5	32,0	31,9	24,0	9,6
47 Comércio a retalho, exceto veíc. auto. e motociclos	14,9	48,4	39,6	25,3	7,9
H Transportes e Armazenagem	25,0	44,7	41,8	32,9	12,6
I Alojamento, restauração e similares	42,8	27,0	20,7	18,0	8,9
J Atividades de informação e comunicação	0,0	43,0	45,6	35,1	12,1
K Atividades financeiras e de seguros	100,0	79,2	78,0	66,9	9,2
L Atividades imobiliárias	-	19,0	18,4	11,5	3,7
M Actividades de consultoria, cient., téc. e sim.	33,3	39,0	35,2	27,6	15,0
N Actividades adm. e dos serv. de apoio	13,4	28,0	27,4	22,5	14,1
O Adm. pública e defesa; Seg. social obrig.	-	28,9	33,4	25,5	5,7
P Educação	0,0	32,2	35,5	32,7	16,0
Q Atividades de saúde humana e apoio social	7,1	33,7	30,2	26,4	12,2
R Atividades artísticas, de espect., desp. e rec.	11,1	20,6	20,5	15,2	10,7
S Outras atividades de serviços	10,0	21,6	20,9	18,2	7,5
U Ativ. dos org. internac. e out. inst. extra-territ.	-	26,7	12,5	0,0	0,0

Quadro 30 -Número de trabalhadores em ações de formação em 2012 segundo as habilitações, por atividade económica

CONTINENTE

Atividades (CAE Rev-3)	Habilitações Inferior ao 1º ciclo do ens. básico	Ensino básico	Ensino secundário	Ensino pós secundário não superior	Bacharelato	Licenciatura	Mestrado	Doutoramento
Total	3 675	385 424	233 675	3 975	23 422	167 620	13 037	1 435
A Agricultura, prod. animal, caça, florest. e pesca	185	6 244	1 407	23	273	1 092	65	4
B Indústrias extrativas	52	2 420	560	13	68	289	21	0
C Indústrias transformadoras	1 312	122 279	45 106	635	4 181	21 468	2 213	200
10-12 Fabricação de prod. alimentares, bebidas e tabaco	448	21 262	6 677	72	617	3 523	187	37
13-15 Fab. têxteis e produtos têxteis, couro e produtos de couro	141	17 429	3 293	56	190	1 054	89	8
17-18 Fabr. de pasta, papel e seus artigos; Impressão e reprodução de suportes gravados	28	5 376	3 069	23	202	1 247	97	13
19-20 Fab.de coque, prod. petrolíferos refinados e de agl.de comb.; Fab. de prod. quím. e de fibras sint.ou art., excep. prod. farm.	25	3 527	2 572	20	371	1 852	144	19
21 Fab. de prod. farm. de base e de prep. farm.	1	1 267	1 504	29	142	1 247	157	36
22 Fab. de artigos de borracha e de mat. plásticas	48	8 052	3 478	41	241	1 260	121	10
23 Fab. de outros prod. minerais não met.	88	9 424	3 029	40	252	1 355	89	4
24-25 Metalúrgicas de base e produtos metálicos	135	16 377	5 268	136	454	2 365	284	22
26-28; 33 Fab. equip. informáticos, para comunic. e prod. eletrónicos e de óptica; Fabr. equip. eléctrico; fab. máq. e de equip. n.e.; Reparação máq e equip	185	14 780	7 573	127	751	3 974	757	31
29-30 Fab. veic. auto. reboques, semi-reb., componentes p/veic. auto.; Fab. outro equip. transporte	49	12 328	5 229	46	629	1 900	162	9
16,31,32 Outras indústrias transformadoras	164	12 457	3 414	45	332	1 691	126	11
D Eletricidade, gás, vapor, água quente e fria e ar frio	13	2 345	1 625	10	205	977	123	176
E Captação, tratamento e dist. de água; San., gestão de resíduos e despoluição	146	7 185	2 341	88	211	1 984	139	16
F Construção	560	31 896	7 158	165	1 063	5 491	467	25
G Comércio por grosso e a retalho; reparação de veículos automóveis e motociclos	177	82 384	65 083	601	3 966	23 785	1 209	136
45 Comércio, manutenção e reparação de veículos auto. e motociclos	22	10 185	5 298	53	379	1 701	97	10
46 Comércio por grosso, exceto veíc. auto. e motociclos	82	18 951	14 781	287	1 786	10 446	587	74
47 Comércio a retalho, exceto veíc. auto. e motociclos	73	53 248	45 004	261	1 801	11 638	525	52
H Transportes e Armazenagem	79	25 544	15 543	52	1 359	5 840	406	15
I Alojamento, restauração e similares	288	24 910	11 022	151	767	2 657	101	14
J Atividades de informação e comunicação	0	1 662	8 345	201	1 751	14 304	1 819	48
K Atividades financeiras e de seguros	10	5 033	24 416	556	2 671	27 234	1 645	65
L Atividades imobiliárias	6	635	1 006	19	168	1 007	66	5
M Atividades de consultoria, cient., téc. e sim.	19	4 528	10 338	364	2 168	18 906	2 167	211
N Atividades adm. e dos serv. de apoio	451	28 752	17 685	622	1 337	7 540	624	104
O Adm. pública e defesa; Seg. social obrig.	5	1 308	670	13	55	909	96	17
P Educação	49	3 654	3 283	117	741	8 662	588	257
Q Atividades de saúde humana e apoio social	246	27 530	13 200	220	1 947	20 829	755	79
R Atividades artísticas, de espect., desp. e rec.	23	1 361	1 288	38	102	1 003	85	16
S Outras atividades de serviços	54	5 754	3 599	87	389	3 639	446	47
U Ativ. dos org. internac. e out. inst. extra-territ.	0	0	0	0	0	4	2	0

\* Não inclui trabalhadores com ignorado na variável habilitações

Quadro 31 - Percentagem de trabalhadores em ações de formação em 2012 relativamente ao total de trabalhadores, segundo as habilitações por atividade económica

CONTINENTE

Atividades (CAE Rev-3)	Habilitações Inferior ao 1º ciclo do ens. básico	Ensino básico	Ensino secundário	Ensino pós secundário não superior	Bacharelato	Licenciatura	Mestrado	Doutoramento
Total	19,6	26,2	39,0	29,5	44,6	45,4	48,0	25,9
A Agricultura, prod. animal, caça, florest. e pesca	9,5	15,1	27,4	13,9	45,9	42,7	40,6	19,0
B Indústrias extrativas	35,1	35,6	53,7	81,3	64,2	59,2	46,7	0,0
C Indústrias transformadoras	28,5	29,6	46,5	38,7	55,0	57,1	59,8	46,5
10-12 Fabricação de prod. alimentares, bebidas e tabaco	37,5	33,5	45,8	29,4	52,2	57,4	49,6	55,2
13-15 Fab. têxteis e produtos têxteis, couro e produtos de couro	13,3	13,1	22,2	22,0	27,5	29,7	32,8	12,3
17-18 Fabr. de pasta, papel e seus artigos; Impressão e reprodução de suportes gravados	32,9	37,0	49,2	26,4	53,3	59,6	61,8	61,9
19-20 Fab.de coque, prod. petrolíferos refinados e de agl.de comb.; Fab. de prod. quím. e de fibras sint.ou art., excep. prod. farm.	52,1	55,3	69,3	55,6	71,8	69,2	66,1	65,5
21 Fab. de prod. farm. de base e de prep. farm.	25,0	73,7	75,2	85,3	67,6	72,5	84,0	83,7
22 Fab. de artigos de borracha e de mat. plásticas	32,2	55,8	65,7	52,6	61,3	64,2	69,5	41,7
23 Fab. de outros prod. minerais não met.	23,5	36,0	52,1	38,1	51,1	54,4	59,3	28,6
24-25 Metalúrgicas de base e produtos metálicos	30,6	31,1	40,6	49,8	44,0	50,8	48,7	41,5
26-28; 33 Fab. equip. informáticos, para comunic. e prod. eletrónicos e de óptica; Fabr. equip. eléctrico; fab. máq. e de equip. n.e.; Reparação máq e equip	36,9	42,3	47,1	41,5	57,2	57,5	66,3	49,2
29-30 Fab. veíc. auto. reboques, semi-reb., componentes p/veíc. auto.; Fab. outro equip. transporte	44,5	65,1	72,0	63,9	82,2	78,7	72,0	64,3
16,31,32 Outras indústrias transformadoras	26,1	26,3	41,7	29,6	53,0	56,1	58,3	29,7
D Eletricidade, gás, vapor, água quente e fria e ar frio	185,7	86,9	78,3	43,5	74,8	69,1	68,0	88,0
E Captação, tratamento e dist. de água; San., gestão de resíduos e despoluição	54,7	57,3	60,0	49,2	66,1	69,5	73,5	66,7
F Construção	22,1	19,8	27,0	18,7	27,5	29,9	32,6	14,3
G Comércio por grosso e a retalho; reparação de veículos automóveis e motociclos	10,1	29,2	41,0	25,5	44,0	45,3	40,9	26,5
45 Comércio, manutenção e reparação de veículos auto. e motociclos	11,1	22,0	35,4	26,1	45,0	45,7	50,3	33,3
46 Comércio por grosso, exceto veíc. auto. e motociclos	13,4	22,5	31,1	27,9	42,1	44,4	42,2	33,0
47 Comércio a retalho, exceto veíc. auto. e motociclos	7,8	35,2	46,7	23,2	45,8	46,1	38,3	20,0
H Transportes e Armazenagem	22,4	32,8	44,7	18,4	65,4	55,7	62,9	34,1
I Alojamento, restauração e similares	17,5	19,0	28,8	20,5	47,1	37,4	28,7	17,3
J Atividades de informação e comunicação	0,0	25,6	37,7	28,1	47,7	47,5	54,9	27,9
K Atividades financeiras e de seguros	10,5	54,7	74,7	77,1	75,2	77,3	74,4	48,9
L Atividades imobiliárias	3,4	8,1	16,7	9,5	28,0	26,2	30,1	11,9
M Atividades de consultoria, cient., téc. e sim.	8,4	22,2	30,6	27,0	40,5	41,9	49,7	24,8
N Atividades adm. e dos serv. de apoio	15,6	21,6	30,6	42,8	36,8	40,3	52,9	40,2
O Adm. pública e defesa; Seg. social obrig.	6,2	21,0	25,2	44,8	50,9	71,1	61,1	48,6
P Educação	21,0	27,9	32,5	16,4	34,1	38,7	28,5	17,0
Q Atividades de saúde humana e apoio social	20,4	27,0	30,3	19,1	32,8	34,5	30,1	11,2
R Atividades artísticas, de espect., desp. e rec.	20,7	16,5	19,2	10,6	18,8	22,8	29,9	16,0
S Outras atividades de serviços	12,2	16,1	21,6	16,9	26,0	26,2	37,2	20,2
U Ativ. dos org. internac. e out. inst. extra-territ.	-	0,0	0,0	0,0	0,0	16,0	200,0	-

\* Não inclui trabalhadores com ignorado na variável habilitações

Quadro 32 - Número de trabalhadores em ações de formação em 2012 segundo a situação na profissão, por atividade económica

CONTINENTE

Atividades (CAE Rev-3)	Situação na profissão				
	Empregador	Trab. por conta de outrem	Trab. familiar não remunerado	Membro activo de cooperativa de produção	Outra situação
Total	16 437	814 823	105	227	671
A Agricultura, prod. animal, caça, florest. e pesca	1 304	8 976	2	2	10
B Indústrias extrativas	67	3 356	0	-	0
C Indústrias transformadoras	2 693	193 769	18	26	67
10-12 Fabricação de prod. alimentares, bebidas e tabaco	404	31 399	3	4	13
13-15 Fab. têxteis e produtos têxteis, couro e produtos de couro	254	22 000	3	-	3
17-18 Fabr. de pasta, papel e seus artigos; Impressão e reprodução de suportes gravados	132	9 923	0	0	0
19-20 Fab.de coque, prod. petrolíferos refinados e de agl.de comb.; Fab. de prod. quím. e de fibras sint.ou art., excep. prod. farm.	71	8 447	2	-	10
21 Fab. de prod. farm. de base e de prep. farm.	3	4 378	-	-	2
22 Fab. de artigos de borracha e de mat. plásticas	312	13 119	0	0	0
23 Fab. de outros prod. minerais não met.	220	14 055	4	0	2
24-25 Metalúrgicas de base e produtos metálicos	599	24 403	2	12	14
26-28; 33 Fab. equip. informáticos, para comunic. e prod. eletrónicos e de óptica; Fabr. equip. eléctrico; fab. máq. e de equip. n.e.; Reparação máq. e equip.	267	27 897	4	-	10
29-30 Fab. veíc. auto. reboques, semi-reb., componentes p/veíc. auto.; Fab. outro equip. transporte	57	20 295	0	-	0
16,31,32 Outras indústrias transformadoras	374	17 853	0	10	13
D Eletricidade, gás, vapor, água quente e fria e ar frio	2	5 471	-	-	1
E Captação, tratamento e dist. de água; San., gestão de resíduos e despoluição	31	12 071	1	-	7
F Construção	1 547	45 242	6	6	24
G Comércio por grosso e a retalho; reparação de veículos automóveis e motociclos	3 550	173 671	36	47	40
45 Comércio, manutenção e reparação de veículos auto. e motociclos	608	17 132	5	-	1
46 Comércio por grosso, exceto veíc. auto. e motociclos	1 163	45 747	9	46	31
47 Comércio a retalho, exceto veíc. auto. e motociclos	1 763	110 792	22	1	8
H Transportes e Armazenagem	654	48 055	3	83	44
I Alojamento, restauração e similares	1 007	38 860	19	21	3
J Atividades de informação e comunicação	338	27 761	2	0	29
K Atividades financeiras e de seguros	249	61 324	1	-	56
L Atividades imobiliárias	263	2 629	4	-	15
M Atividades de consultoria, cient., téc. e sim.	3 011	35 571	5	2	111
N Actividades adm. e dos serv. de apoio	385	56 676	2	5	48
O Adm. pública e defesa; Seg. social obrig.	0	2 887	-	-	2
P Educação	341	16 935	0	32	43
Q Atividades de saúde humana e apoio social	557	64 103	1	0	45
R Atividades artísticas, de espect., desp. e rec.	63	3 849	0	0	4
S Outras atividades de serviços	375	13 611	5	3	122
U Ativ. dos org. internac. e out. inst. extra-territ.	-	6	-	-	-

\* Não inclui trabalhadores com ignorado na variável situação na profissão

Quadro 33 -Percentagem de trabalhadores em ações de formação em 2012 relativamente ao total de trabalhadores, segundo a situação na profissão por atividade económica

CONTINENTE

Atividades (CAE Rev-3)	Situação na profissão				
	Empregador	Trab. por conta de outrem	Trab. familiar não remunerado	Membro activo de cooperativa de produção	Outra situação
Total	9,9	34,1	8,4	21,9	16,1
A Agricultura, prod. animal, caça, florest. e pesca	31,2	18,9	2,6	3,1	14,5
B Indústrias extrativas	17,4	40,6	-	-	0,0
C Indústrias transformadoras	10,8	35,8	11,5	9,9	17,6
10-12 Fabricação de prod. alimentares, bebidas e tabaco	10,0	37,7	5,4	40,0	17,8
13-15 Fab. têxteis e produtos têxteis, couro e produtos de couro	4,7	14,8	16,7	-	4,9
17-18 Fabr. de pasta, papel e seus artigos; Impressão e reprodução de suportes gravados	9,6	44,7	0,0	0,0	0,0
19-20 Fab.de coque, prod. petrolíferos refinados e de agl.de comb.; Fab. de prod. quím. e de fibras sint.ou art., excep. prod. farm.	20,9	63,0	-	-	52,6
21 Fab. de prod. farm. de base e de prep. farm.	7,5	75,2	-	-	3,6
22 Fab. de artigos de borracha e de mat. plásticas	49,2	59,4	-	0,0	0,0
23 Fab. de outros prod. minerais não met.	13,8	41,4	28,6	0,0	16,7
24-25 Metalúrgicas de base e produtos metálicos	12,2	36,0	8,0	66,7	27,5
26-28; 33 Fab. equip. informáticos, para comunic. e prod. eletrónicos e de óptica; Fabr. equip. eléctrico; fab. máq. e de equip. n.e.; Reparação máq. e equip.	11,8	47,1	36,4	-	23,3
29-30 Fab. veíc. auto. reboques, semi-reb., componentes p/veíc. auto.; Fab. outro equip. transporte	17,6	68,7	0,0	-	0,0
16,31,32 Outras indústrias transformadoras	9,3	31,8	0,0	7,4	36,1
D Eletricidade, gás, vapor, água quente e fria e ar frio	3,6	80,1	-	-	25,0
E Captação, tratamento e dist. de água; San., gestão de resíduos e despoluição	9,3	60,4	-	-	35,0
F Construção	7,3	23,3	7,7	7,9	21,4
G Comércio por grosso e a retalho; reparação de veículos automóveis e motociclos	7,3	37,6	9,1	42,3	9,8
45 Comércio, manutenção e reparação de veículos auto. e motociclos	7,1	29,6	12,5	-	1,9
46 Comércio por grosso, exceto veíc. auto. e motociclos	7,3	31,2	15,0	67,6	17,8
47 Comércio a retalho, exceto veíc. auto. e motociclos	7,3	43,2	7,5	2,3	4,4
H Transportes e Armazenagem	8,7	40,5	15,0	23,6	52,4
I Alojamento, restauração e similares	5,8	23,7	5,6	67,7	2,5
J Atividades de informação e comunicação	11,2	43,7	28,6	-	21,2
K Atividades financeiras e de seguros	11,4	75,8	33,3	-	6,5
L Atividades imobiliárias	7,5	17,0	33,3	-	25,9
M Atividades de consultoria, cient., téc. e sim.	22,4	36,5	8,9	10,5	15,8
N Actividades adm. e dos serv. de apoio	8,5	26,3	14,3	100,0	44,9
O Adm. pública e defesa; Seg. social obrig.	-	27,3	-	-	7,4
P Educação	15,4	34,0	0,0	36,0	24,9
Q Atividades de saúde humana e apoio social	8,6	30,4	2,8	-	9,6
R Atividades artísticas, de espect., desp. e rec.	5,0	19,8	0,0	0,0	4,0
S Outras atividades de serviços	7,8	20,9	13,2	42,9	37,0
U Ativ. dos org. internac. e out. inst. extra-territ.	-	11,3	-	-	-

\* Não inclui trabalhadores com ignorado na variável situação na profissão



Quadro 34 -Número de trabalhadores em ações de formação em 2012 segundo a profissão (CPP 2010), por atividade económica

CONTINENTE

Atividades (CAE Rev-3)	Profissões (CPP 2010)	Dirigentes, diretores e gestores	Espec. ativ. intelectuais e científicas	Téc. e profiss. nível intermédio	Pessoal administrativo	Serv. pess., segurança e vendedores	Trab. agric, pesca e floresta	Trab. indúst, constr. e artíf.	Op. instal. e máquinas e trab.	Trab. não qualificados
Total		51 248	114 442	107 687	120 758	172 581	3 927	97 594	92 107	73 326
A Agricultura, prod. animal, caça, florest. e pesca		505	786	547	855	717	2 119	594	812	2 372
B Indústrias extrativas		130	251	372	204	18	2	641	1 510	299
C Indústrias transformadoras		8 001	13 621	27 369	18 603	6 602	249	51 839	55 002	16 692
10-12 Fabricação de prod. alimentares, bebidas e tabaco		1 463	1 599	3 480	4 059	3 066	171	8 850	6 685	3 550
13-15 Fab. têxteis e produtos têxteis, couro e produtos de couro		774	513	2 051	1 862	345	6	5 460	10 030	1 237
17-18 Fabr. de pasta, papel e seus artigos; Impressão e reprodução de suportes gravados		479	582	1 647	1 332	200	20	2 439	2 753	609
19-20 Fab.de coque, prod. petrolíferos refinados e de agl.de comb.; Fab. de prod. quím. e de fibras sint.ou art., excep. prod. farm.		372	1 268	2 801	949	543	1	315	1 886	506
21 Fab. de prod. farm. de base e de prep. farm.		194	1 142	963	461	57	0	92	770	702
22 Fab. de artigos de borracha e de mat. plásticas		445	839	1 348	1 109	134	2	1 342	7 102	1 066
23 Fab. de outros prod. minerais não met.		647	652	1 826	1 180	1 247	0	3 771	3 725	1 255
24-25 Metalúrgicas de base e produtos metálicos		1 316	1 449	3 554	2 066	295	5	10 573	2 888	2 909
26-28; 33 Fab. equip. informáticos, para comunic. e prod. eletrónicos e de óptica; Fabr. equip. eléctrico; fab. máq. e de equip. n.e.; Reparação máq e equip		999	3 507	5 157	2 443	401	2	7 428	6 695	1 659
29-30 Fab. veíc. auto. reboques, semi-reb., componentes p/veíc. auto.; Fab. outro equip. transporte		481	1 073	2 632	1 604	77	0	5 413	8 715	401
16,31,32 Outras indústrias transformadoras		831	997	1 910	1 538	237	42	6 156	3 753	2 798
D Eletricidade, gás, vapor, água quente e fria e ar frio		234	1 060	2 181	344	8	0	1 534	80	40
E Captação, tratamento e dist. de água; San., gestão de resíduos e despoluição		333	1 358	2 602	1 144	249	230	775	1 922	3 519
F Construção		2 731	4 821	7 249	2 995	343	101	20 243	4 715	3 691
G Comércio por grosso e a retalho; reparação de veículos automóveis e motociclos		10 502	12 572	17 579	18 659	92 702	187	13 661	3 721	8 026
45 Comércio, manutenção e reparação de veículos auto. e motociclos		1 546	533	2 024	3 237	3 244	1	6 342	289	541
46 Comércio por grosso, exceto veíc. auto. e motociclos		4 387	7 770	7 735	9 924	8 706	142	2 300	2 847	3 248
47 Comércio a retalho, exceto veíc. auto. e motociclos		4 569	4 269	7 820	5 498	80 752	44	5 019	585	4 237
H Transportes e Armazenagem		1 646	2 803	5 226	9 086	4 793	26	2 800	19 428	3 059
I Alojamento, restauração e similares		3 402	1 014	1 925	3 378	22 490	100	726	241	6 755
J Atividades de informação e comunicação		2 694	16 352	5 745	2 600	421	0	82	32	212
K Atividades financeiras e de seguros		10 915	7 983	12 685	29 262	545	0	15	34	218
L Atividades imobiliárias		577	473	549	806	125	46	106	25	207
M Atividades de consultoria, cient., téc. e sim.		4 268	15 287	8 618	7 882	626	76	886	236	871
N Atividades adm. e dos serv. de apoio		1 341	3 985	5 188	13 457	11 893	428	2 963	2 744	15 289
O Adm. pública e defesa; Seg. social obrig.		69	622	482	507	986	0	27	208	171
P Educação		986	9 013	967	1 857	2 973	10	84	197	1 274
Q Atividades de saúde humana e apoio social		1 795	18 985	6 043	6 297	21 830	52	279	668	8 899
R Atividades artísticas, de espect., desp. e rec.		317	402	738	934	708	174	85	177	384
S Outras atividades de serviços		801	3 052	1 622	1 888	4 549	157	254	355	1 348
U Ativ. dos org. internac. e out. inst. extra-territ.		1	2	0	0	3	0	0	0	0

\* Não inclui trabalhadores com ignorado na variável grupo profissional

Quadro 35 - Percentagem de trabalhadores em ações de formação em 2012 relativamente ao total de trabalhadores, segundo a profissão (CPP 2010) por atividade económica

CONTINENTE

Atividades (CAE Rev-3)	Profissões (CPP 2010)	Dirigentes, diretores e gestores	Espec. ativ. intelectuais e científicas	Téc. e profiss. nível intermédio	Pessoal administrativo	Serv. pess., segurança e vendedores	Trab. agric, pesca e floresta	Trab. indúst, constr. e artíf.	Op. instal. e máquinas e trab.	Trab. não qualificados
Total		20,9	44,4	42,9	37,6	34,1	12,9	26,2	34,5	23,6
A Agricultura, prod. animal, caça, florest. e pesca		11,0	68,8	39,5	45,0	83,8	10,4	79,4	24,0	13,5
B Indústrias extrativas		21,1	63,9	53,9	36,0	26,1	40,0	34,9	40,6	39,2
C Indústrias transformadoras		20,6	61,0	50,5	40,5	34,8	19,0	27,7	37,3	32,6
10-12 Fabricação de prod. alimentares, bebidas e tabaco		22,3	62,6	55,3	45,9	26,0	16,8	34,9	50,4	30,2
13-15 Fab. têxteis e produtos têxteis, couro e produtos de couro		9,8	28,2	22,8	20,8	23,4	27,3	11,5	14,7	14,2
17-18 Fabr. de pasta, papel e seus artigos; Impressão e reprodução de suportes gravados		21,6	54,3	59,0	48,2	33,8	62,5	32,5	57,7	32,7
19-20 Fab.de coque, prod. petrolíferos refinados e de agl.de comb.; Fab. de prod. quím. e de fibras sint.ou art., excep. prod. farm.		41,8	73,6	74,7	50,9	65,0	5,3	57,3	63,5	43,8
21 Fab. de prod. farm. de base e de prep. farm.		58,1	74,0	77,8	63,3	73,1	-	68,7	82,8	75,1
22 Fab. de artigos de borracha e de mat. plásticas		33,7	67,7	62,4	52,2	54,7	25,0	61,3	62,9	49,8
23 Fab. de outros prod. minerais não met.		23,9	54,3	50,6	38,2	191,8	0,0	31,8	42,9	32,9
24-25 Metalúrgicas de base e produtos metálicos		20,1	48,6	48,8	36,8	34,3	83,3	30,0	41,5	40,0
26-28; 33 Fab. equip. informáticos, para comunic. e prod. eletrónicos e de óptica; Fabr. equip. eléctrico; fab. máq. e de equip. n.e.; Reparação máq e equip		26,2	64,1	49,5	45,8	31,2	28,6	38,5	62,6	32,1
29-30 Fab. veíc. auto. reboques, semi-reb., componentes p/veíc. auto.; Fab. outro equip. transporte		48,1	82,3	77,9	68,5	65,3	0,0	62,0	73,2	37,0
16,31,32 Outras indústrias transformadoras		14,8	70,0	45,1	36,3	23,8	21,5	21,4	49,4	38,4
D Eletricidade, gás, vapor, água quente e fria e ar frio		57,6	75,3	82,5	62,8	25,8	-	92,5	92,0	36,7
E Captação, tratamento e dist. de água; San., gestão de resíduos e despoluição		39,5	71,4	69,9	56,2	48,3	71,7	47,9	64,8	54,8
F Construção		11,0	30,4	30,7	24,1	20,7	22,4	20,5	32,6	15,9
G Comércio por grosso e a retalho; reparação de veículos automóveis e motociclos		15,3	48,4	41,3	29,2	45,2	11,4	27,4	20,9	22,5
45 Comércio, manutenção e reparação de veículos auto. e motociclos		14,9	35,0	40,0	30,9	37,3	12,5	26,2	13,5	13,3
46 Comércio por grosso, exceto veíc. auto. e motociclos		17,2	54,6	41,9	29,9	25,2	12,9	24,6	25,0	21,1
47 Comércio a retalho, exceto veíc. auto. e motociclos		13,9	41,7	41,0	27,3	49,9	8,3	30,9	13,6	26,2
H Transportes e Armazenagem		17,5	55,5	52,3	32,3	62,6	17,6	59,5	35,2	47,1
I Alojamento, restauração e similares		14,3	78,3	36,6	30,2	22,7	17,9	19,9	28,3	18,7
J Atividades de informação e comunicação		35,8	50,0	37,9	33,2	28,4	0,0	13,7	23,9	16,9
K Atividades financeiras e de seguros		67,7	71,6	74,4	78,5	58,4	0,0	17,9	19,9	19,6
L Atividades imobiliárias		11,2	36,0	24,3	18,3	7,7	13,0	14,3	10,6	7,0
M Atividades de consultoria, cient., téc. e sim.		27,3	44,8	38,2	31,5	17,6	39,2	34,2	26,6	12,1
N Actividades adm. e dos serv. de apoio		16,8	46,6	38,1	35,1	24,6	14,4	20,0	20,6	21,3
O Adm. pública e defesa; Seg. social obrig.		45,4	75,3	42,4	28,4	24,7	0,0	20,0	17,6	12,9
P Educação		29,0	35,5	37,3	35,6	30,0	8,5	37,0	40,9	25,5
Q Atividades de saúde humana e apoio social		20,0	35,0	27,7	28,9	29,1	11,8	21,4	25,1	28,4
R Atividades artísticas, de espect., desp. e rec.		13,1	17,9	16,9	20,7	22,4	41,3	20,3	28,4	14,4
S Outras atividades de serviços		14,0	25,1	26,7	21,6	18,4	16,7	15,4	21,5	15,7
U Ativ. dos org. internac. e out. inst. extra-territ.		20,0	66,7	0,0	0,0	150,0	-	-	0,0	0,0

Quadro 36 - Total de horas de formação promovida pelas empresas em 2012, segundo o escalão de pessoal ao serviço, por atividade económica

CONTINENTE	Escalão de pessoal ao serviço						Milhares de horas
	Atividades (CAE Rev-3)	Total	1 - 9 Pessoas	10 - 49 Pessoas	50 - 249 Pessoas	250 - 499 Pessoas	500 ou Mais Pessoas
Total	30 718,4	2 512,5	6 681,1	7 611,0	2 889,5	11 024,4	
A Agricultura, prod. animal, caça, florest. e pesca	254,6	57,8	74,5	64,7	35,2	22,5	
B Indústrias extrativas	123,7	8,1	35,6	25,1	15,9	39,1	
C Indústrias transformadoras	7 746,1	240,5	1 632,4	2 649,7	1 207,7	2 015,7	
10-12 Fabricação de prod. alimentares, bebidas e tabaco	935,2	40,1	261,8	306,2	156,9	170,2	
13-15 Fab. têxteis e produtos têxteis, couro e produtos de couro	1 025,7	18,8	236,0	536,4	99,1	135,5	
17-18 Fabr. de pasta, papel e seus artigos; Impressão e reprodução de suportes gravados	332,4	15,3	54,8	154,6	32,3	75,3	
19-20 Fab.de coque, prod. petrolíferos refinados e de agl.de comb.; Fab. de prod. quím. e de fibras sint.ou art., excep. prod. farm.	390,1	5,9	60,3	110,1	129,1	84,7	
21 Fab. de prod. farm. de base e de prep. farm.	160,8	1,6	16,2	90,0	15,1	37,9	
22 Fab. de artigos de borracha e de mat. plásticas	474,5	9,9	76,9	197,5	101,2	88,9	
23 Fab. de outros prod. minerais não met.	492,6	20,7	177,1	147,0	57,2	90,7	
24-25 Metalúrgicas de base e produtos metálicos	985,1	52,4	343,8	414,0	151,2	23,7	
26-28; 33 Fab. equip. informáticos, para comunic. e prod. eletrónicos e de óptica; Fabr. equip. eléctrico; fab. máq. e de equip. n.e.; Reparação máq. e equip.	1 061,3	26,5	168,4	318,6	184,3	363,5	
29-30 Fab. veíc. auto. reboques, semi-reb., componentes p/veíc. auto.; Fab. outro equip. transporte	1 276,3	3,6	52,5	197,3	217,9	805,1	
16,31,32 Outras indústrias transformadoras	612,2	45,8	184,6	178,0	63,6	140,2	
D Eletricidade, gás, vapor, água quente e fria e ar frio	165,5	10,4	20,1	13,7	2,2	119,0	
E Captação, tratamento e dist. de água; San., gestão de resíduos e despoluição	358,4	15,3	70,0	144,0	49,3	79,9	
F Construção	1 644,5	239,5	603,5	502,2	157,8	141,5	
G Comércio por grosso e a retalho; reparação de veículos automóveis e motociclos	6 317,9	712,7	1 561,1	1 152,4	329,4	2 562,3	
45 Comércio, manutenção e reparação de veículos auto. e motociclos	672,6	121,5	251,4	229,0	31,9	38,8	
motociclos	1 712,7	206,1	817,3	560,2	72,8	56,4	
47 Comércio a retalho, exceto veíc. auto. e motociclos	3 932,6	385,1	492,4	363,3	224,7	2 467,1	
H Transportes e Armazenagem	1 521,7	92,4	235,0	328,5	176,3	689,3	
I Alojamento, restauração e similares	1 445,2	146,8	423,2	378,6	151,9	344,7	
J Atividades de informação e comunicação	1 152,6	60,8	178,3	240,5	138,8	534,2	
K Atividades financeiras e de seguros	2 156,1	50,0	153,4	219,1	131,7	1 602,0	
L Atividades imobiliárias	76,0	32,7	20,6	13,9	8,8	0,0	
M Atividades de consultoria, cient., téc. e sim.	1 530,4	441,0	393,3	329,8	113,8	252,5	
N Actividades adm. e dos serv. de apoio	2 870,2	68,5	166,4	369,7	194,9	2 070,6	
O Adm. pública e defesa; Seg. social obrig.	155,8	7,4	87,5	26,3	14,9	19,6	
P Educação	621,3	51,7	170,6	277,3	28,1	93,7	
Q Atividades de saúde humana e apoio social	1 977,6	145,8	656,2	688,9	100,3	386,4	
R Atividades artísticas, de espect., desp. e rec.	106,8	18,9	34,9	37,8	6,7	8,5	
S Outras atividades de serviços	493,5	111,8	164,3	148,8	25,9	42,8	
U Ativ. dos org. internac. e out. inst. extra-territ.	0,6	0,6	0,0	0,0	0,0	0,0	

Quadro 37 - Média de horas de formação por trabalhador em 2012 segundo o escalão de pessoal ao serviço, por atividade económica

CONTINENTE	Escalão de pessoal ao serviço						Horas
		Total	1 - 9 Pessoas	10 - 49 Pessoas	50 - 249 Pessoas	250 - 499 Pessoas	500 ou Mais Pessoas
Atividades (CAE Rev-3)							
Total		33,0	32,3	36,4	32,0	30,6	32,6
A Agricultura, prod. animal, caça, florest. e pesca		24,5	31,6	27,5	33,9	18,0	11,3
B Indústrias extrativas		33,5	23,7	28,0	28,9	51,5	43,2
C Indústrias transformadoras		36,7	32,5	39,2	34,8	34,9	39,3
10-12 Fabricação de prod. alimentares, bebidas e tabaco		26,4	24,9	33,4	22,3	32,1	23,3
13-15 Fab. têxteis e produtos têxteis, couro e produtos de couro		42,7	34,3	43,8	44,3	29,3	52,6
17-18 Fabr. de pasta, papel e seus artigos; Impressão e reprodução de suportes gravados		31,6	35,6	32,4	33,6	23,6	30,9
19-20 Fab.de coque, prod. petrolíferos refinados e de agl.de comb.; Fab. de prod. quím. e de fibras sint.ou art., excep. prod. farm.		43,5	28,9	32,7	31,4	100,9	39,7
21 Fab. de prod. farm. de base e de prep. farm.		33,4	22,3	59,9	33,5	20,6	35,7
22 Fab. de artigos de borracha e de mat. plásticas		33,8	37,3	33,5	33,0	37,0	32,2
23 Fab. de outros prod. minerais não met.		32,7	31,2	45,4	33,1	26,1	23,4
24-25 Metalúrgicas de base e produtos metálicos		36,4	34,1	39,6	36,5	35,9	19,1
26-28; 33 Fab. equip. informáticos, para comunic. e prod. eletrónicos e de óptica; Fabr. equip. eléctrico; fab. máq. e de equip. n.e.; Reparação máq. e equip.		34,6	32,2	38,1	42,5	32,7	29,6
29-30 Fab. veíc. auto. reboques, semi-reb., componentes p/veíc. auto.; Fab. outro equip. transporte		59,5	27,8	61,0	42,9	38,5	78,9
16,31,32 Outras indústrias transformadoras		31,9	40,8	41,4	31,5	25,3	25,7
D Eletricidade, gás, vapor, água quente e fria e ar frio		28,5	45,0	44,1	40,4	49,9	25,2
E Captação, tratamento e dist. de água; San., gestão de resíduos e despoluição		26,4	44,1	29,3	23,3	29,8	26,5
F Construção		31,0	29,9	33,9	30,1	32,4	25,0
G Comércio por grosso e a retalho; reparação de veículos automóveis e motociclos		31,8	32,3	37,6	31,0	26,7	30,0
45 Comércio, manutenção e reparação de veículos auto. e motociclos		36,0	33,1	39,4	35,1	28,2	39,8
motociclos		33,8	33,9	41,3	32,4	20,1	14,5
47 Comércio a retalho, exceto veíc. auto. e motociclos		30,5	31,3	32,0	27,1	29,7	30,7
H Transportes e Armazenagem		29,0	28,8	29,7	28,6	30,3	28,6
I Alojamento, restauração e similares		30,2	23,7	33,8	29,7	27,7	31,7
J Atividades de informação e comunicação		35,1	42,1	47,6	32,7	28,5	34,7
K Atividades financeiras e de seguros		33,4	32,4	35,4	32,9	38,4	33,0
L Atividades imobiliárias		24,0	28,7	26,3	21,8	14,6	-
M Actividades de consultoria, cient., téc. e sim.		36,4	35,9	35,9	37,2	31,3	40,1
N Actividades adm. e dos serv. de apoio		36,0	34,2	30,3	29,9	30,2	38,7
O Adm. pública e defesa; Seg. social obrig.		42,3	50,4	62,1	36,8	35,8	19,7
P Educação		32,4	38,7	39,4	34,4	17,4	24,5
Q Atividades de saúde humana e apoio social		28,3	33,7	35,1	30,7	21,9	19,5
R Atividades artísticas, de espect., desp. e rec.		24,3	32,1	31,1	21,8	11,8	21,5
S Outras atividades de serviços		32,3	32,8	36,2	29,3	22,2	38,8
U Ativ. dos org. internac. e out. inst. extra-territ.		94,5	94,5	-	-	-	-

Quadro 38 - Total de custos de formação profissional em 2012 declarados pelas empresas, segundo a as componentes do custo por atividade económica

CONTINENTE		Milhares de euros						
Atividades (CAE Rev-3)	Custos com formação	Encargos entidade empregadora			Financiamento externo			
		Encargos globais	Total	Horas pagas e não trabalhadas	Outros encargos c/ formação	Total	FSE	Outras fontes financiam.
Total	231 885,8	207 497,1	113 308,9	94 188,2	24 388,7	18 183,1	6 205,6	
A Agricultura, prod. animal, caça, florest. e pesca	1 036,9	801,6	448,1	353,6	235,2	188,1	47,1	
B Indústrias extrativas	1 404,8	1 187,1	718,7	468,4	217,7	178,6	39,1	
C Indústrias transformadoras	59 013,6	48 948,4	29 019,8	19 928,6	10 065,2	7 774,2	2 291,0	
10-12 Fabricação de prod. alimentares, bebidas e tabaco	6 470,7	5 700,9	3 048,2	2 652,6	769,8	624,4	145,4	
13-15 Fab. têxteis e produtos têxteis, couro e produtos de couro	5 976,5	3 624,2	2 496,0	1 128,2	2 352,3	2 025,2	327,1	
17-18 Fabr. de pasta, papel e seus artigos; Impressão e reprodução de suportes gravados	3 104,5	2 745,1	1 792,2	952,9	359,4	259,8	99,6	
19-20 Fab.de coque, prod. petrolíferos refinados e de agl.de comb.; Fab. de prod. quím. e de fibras sint.ou art., excep. prod. farm.	6 591,6	6 387,7	3 109,5	3 278,2	203,9	160,0	44,0	
21 Fab. de prod. farm. de base e de prep. farm.	1 901,9	1 886,3	793,1	1 093,2	15,6	3,0	12,5	
22 Fab. de artigos de borracha e de mat. plásticas	4 354,1	3 368,1	2 378,1	990,1	985,9	660,2	325,7	
23 Fab. de outros prod. minerais não met.	3 730,2	2 630,2	1 500,7	1 129,5	1 099,9	697,7	402,2	
24-25 Metalúrgicas de base e produtos metálicos	6 355,5	4 720,5	2 876,8	1 843,7	1 635,0	1 270,5	364,5	
26-28; 33 Fab. equip. informáticos, para comunic. e prod. eletrónicos e de óptica; Fabr. equip. eléctrico; fab. máq. e de equip. n.e.; Reparação máq. e equip.	9 780,7	8 512,7	4 857,5	3 655,2	1 268,0	977,7	290,3	
29-30 Fab. veíc. auto. reboques, semi-reb., componentes p/veíc. auto.; Fab. outro equip. transporte	7 645,6	6 944,1	5 031,6	1 912,5	701,5	559,9	141,6	
16,31,32 Outras indústrias transformadoras	3 102,4	2 428,5	1 136,0	1 292,5	673,9	535,8	138,1	
D Eletricidade, gás, vapor, água quente e fria e ar frio	5 038,3	4 946,4	2 110,4	2 836,0	91,9	62,4	29,5	
E Captação, tratamento e dist. de água; San., gestão de resíduos e despoluição	2 691,5	2 441,3	1 161,4	1 279,9	250,2	184,7	65,5	
F Construção	8 908,2	7 332,7	4 587,3	2 745,4	1 575,5	1 249,1	326,4	
G Comércio por grosso e a retalho; reparação de veículos automóveis e motociclos	47 777,5	44 573,7	20 451,9	24 121,8	3 203,7	2 509,1	694,7	
45 Comércio, manutenção e reparação de veículos auto. e motociclos	4 785,7	4 429,6	2 067,1	2 362,5	356,1	238,9	117,2	
motociclos	14 464,3	12 914,8	6 427,0	6 487,8	1 549,5	1 153,4	396,1	
47 Comércio a retalho, exceto veíc. auto. e motociclos	28 527,4	27 229,3	11 957,8	15 271,5	1 298,1	1 116,8	181,3	
H Transportes e Armazenagem	11 426,0	10 148,8	6 101,4	4 047,5	1 277,2	933,1	344,1	
I Alojamento, restauração e similares	7 228,3	6 267,4	2 683,5	3 583,8	960,9	676,9	284,0	
J Atividades de informação e comunicação	18 316,1	17 815,3	10 597,5	7 217,8	500,7	300,4	200,4	
K Atividades financeiras e de seguros	25 385,6	25 305,7	13 738,5	11 567,1	79,9	19,9	60,0	
L Atividades imobiliárias	694,8	667,6	357,9	309,7	27,2	27,2	0,0	
M Atividades de consultoria, cient., téc. e sim.	16 477,1	15 527,1	7 824,2	7 702,9	949,9	638,0	311,9	
N Actividades adm. e dos serv. de apoio	11 469,5	10 022,9	6 054,1	3 968,8	1 446,6	576,6	870,1	
O Adm. pública e defesa; Seg. social obrig.	1 073,7	1 067,3	801,3	266,0	6,4	6,4	0,0	
P Educação	2 382,8	2 067,2	1 380,9	686,3	315,6	217,3	98,3	
Q Atividades de saúde humana e apoio social	8 643,6	5 926,6	4 023,3	1 903,3	2 717,0	2 282,1	435,0	
R Atividades artísticas, de espect., desp. e rec.	637,5	497,5	282,6	214,9	140,0	122,9	17,0	
S Outras atividades de serviços	2 280,1	1 952,4	966,0	986,4	327,7	236,1	91,6	

Quadro 39 - Total de custos de formação profissional em 2012, declarados pelas empresas, segundo o escalão de pessoal ao serviço, por atividade económica

CONTINENTE	Escalão de pessoal ao serviço						Milhares de euros
	Atividades (CAE Rev-3)	Total	1 - 9 Pessoas	10 - 49 Pessoas	50 - 249 Pessoas	250 - 499 Pessoas	500 ou Mais Pessoas
Total	231 885,8	6 146,7	30 626,8	63 657,7	29 731,0	101 723,7	
A Agricultura, prod. animal, caça, florest. e pesca	1 036,9	95,4	201,2	362,1	154,4	223,8	
B Indústrias extrativas	1 404,8	29,6	133,1	104,5	125,0	1 012,5	
C Indústrias transformadoras	59 013,6	553,9	6 756,0	20 627,0	11 339,9	19 736,8	
10-12 Fabricação de prod. alimentares, bebidas e tabaco	6 470,7	75,6	708,4	1 788,2	1 648,4	2 250,1	
13-15 Fab. têxteis e produtos têxteis, couro e produtos de couro	5 976,5	99,8	862,9	3 205,5	614,4	1 193,9	
17-18 Fabr. de pasta, papel e seus artigos; Impressão e reprodução de suportes gravados	3 104,5	30,9	202,3	1 413,8	280,6	1 176,8	
19-20 Fab.de coque, prod. petrolíferos refinados e de agl.de comb.; Fab. de prod. quím. e de fibras sint.ou art., excep. prod. farm.	6 591,6	15,7	382,0	1 786,1	1 203,3	3 204,6	
21 Fab. de prod. farm. de base e de prep. farm.	1 901,9	26,1	151,5	892,9	291,1	540,3	
22 Fab. de artigos de borracha e de mat. plásticas	4 354,1	28,2	401,6	1 835,7	811,2	1 277,3	
23 Fab. de outros prod. minerais não met.	3 730,2	17,5	597,0	1 507,4	802,4	805,8	
24-25 Metalúrgicas de base e produtos metálicos	6 355,5	114,1	1 594,9	2 979,8	1 476,1	190,7	
26-28; 33 Fab. equip. informáticos, para comunic. e prod. eletrónicos e de óptica; Fabr. equip. eléctrico; fab. máq. e de equip. n.e.; Reparação máq. e equip.	9 780,7	70,6	1 327,7	2 561,9	1 908,9	3 911,7	
29-30 Fab. veíc. auto. reboques, semi-reb., componentes p/veíc. auto.; Fab. outro equip. transporte	7 645,6	13,4	135,0	1 466,4	1 686,8	4 344,0	
16,31,32 Outras indústrias transformadoras	3 102,4	62,0	392,7	1 189,2	616,7	841,8	
D Eletricidade, gás, vapor, água quente e fria e ar frio	5 038,3	70,1	439,7	413,4	0,0	4 115,1	
E Captação, tratamento e dist. de água; San., gestão de resíduos e despoluição	2 691,5	37,8	576,8	1 162,1	342,0	572,9	
F Construção	8 908,2	365,8	1 994,0	3 778,3	876,2	1 893,8	
G Comércio por grosso e a retalho; reparação de veículos automóveis e motociclos	47 777,5	1 648,8	8 346,7	12 076,0	2 501,8	23 204,1	
45 Comércio, manutenção e reparação de veículos auto. e motociclos	4 785,7	351,1	1 513,7	2 317,4	311,1	292,4	
motociclos	14 464,3	707,0	4 865,2	7 315,8	1 339,5	236,8	
47 Comércio a retalho, exceto veíc. auto. e motociclos	28 527,4	590,7	1 967,8	2 442,7	851,2	22 674,9	
H Transportes e Armazenagem	11 426,0	220,0	1 271,6	3 524,2	1 657,1	4 753,1	
I Alojamento, restauração e similares	7 228,3	82,7	860,1	1 817,6	1 298,6	3 169,4	
J Atividades de informação e comunicação	18 316,1	235,5	1 072,7	3 614,4	3 237,8	10 155,6	
K Atividades financeiras e de seguros	25 385,6	213,1	1 816,2	2 715,7	2 491,6	18 149,0	
L Atividades imobiliárias	694,8	125,1	210,5	225,2	134,1	0,0	
M Actividades de consultoria, cient., téc. e sim.	16 477,1	1 554,3	3 012,7	5 996,9	1 989,4	3 923,8	
N Actividades adm. e dos serv. de apoio	11 469,5	155,3	1 199,2	2 816,1	2 245,8	5 053,1	
O Adm. pública e defesa; Seg. social obrig.	1 073,7	1,4	144,8	198,7	339,0	389,8	
P Educação	2 382,8	128,8	725,9	736,6	131,6	659,9	
Q Atividades de saúde humana e apoio social	8 643,6	375,1	1 222,2	2 465,2	445,1	4 136,0	
R Atividades artísticas, de espect., desp. e rec.	637,5	43,8	138,0	234,3	192,3	29,2	
S Outras atividades de serviços	2 280,1	210,3	505,3	789,4	229,3	545,8	

Quadro 40 -Número de empresas que declararam custos de formação em 2012, segundo o escalão de pessoal ao serviço, por atividade económica

CONTINENTE

Atividades (CAE Rev-3)	Escalão de pessoal ao serviço					
	Total	1 - 9 Pessoas	10 - 49 Pessoas	50 - 249 Pessoas	250 - 499 Pessoas	500 ou Mais Pessoas
Total	14 710	6 222	5 358	2 528	341	261
A Agricultura, prod. animal, caça, florest. e pesca	233	110	84	30	6	3
B Indústrias extrativas	71	17	38	13	2	1
C Indústrias transformadoras	2 373	417	979	786	124	67
10-12 Fabricação de prod. alimentares, bebidas e tabaco	346	79	136	109	13	9
13-15 Fab. têxteis e produtos têxteis, couro e produtos de couro	273	24	83	136	20	10
17-18 Fabr. de pasta, papel e seus artigos; Impressão e reprodução de suportes gravados	126	26	51	42	4	3
19-20 Fab.de coque, prod. petrolíferos refinados e de agl.de comb.; Fab. de prod. quím. e de fibras sint.ou art., excep. prod. farm.	110	17	53	34	4	2
21 Fab. de prod. farm. de base e de prep. farm.	43	5	13	20	3	2
22 Fab. de artigos de borracha e de mat. plásticas	167	16	69	71	9	2
23 Fab. de outros prod. minerais não met.	174	27	85	45	9	8
24-25 Metalúrgicas de base e produtos metálicos	451	88	220	126	15	2
26-28; 33 Fab. equip. informáticos, para comunic. e prod. eletrónicos e de óptica; Fabr. equip. eléctrico; fab. máq. e de equip. n.e.; Reparação máq. e equip.	356	66	160	96	20	14
29-30 Fab. veíc. auto. reboques, semi-reb., componentes p/veíc. auto.; Fab. outro equip. transporte	100	9	24	40	18	9
16,31,32 Outras indústrias transformadoras	227	60	85	67	9	6
D Eletricidade, gás, vapor, água quente e fria e ar frio	53	26	17	7	0	3
E Captação, tratamento e dist. de água; San., gestão de resíduos e despoluição	179	27	87	54	7	4
F Construção	1 128	441	498	158	20	11
G Comércio por grosso e a retalho; reparação de veículos automóveis e motociclos	3 572	1 650	1 416	435	39	32
45 Comércio, manutenção e reparação de veículos auto. e motociclos	703	310	286	100	5	2
motociclos	1 402	530	657	198	14	3
47 Comércio a retalho, exceto veíc. auto. e motociclos	1 467	810	473	137	20	27
H Transportes e Armazenagem	729	285	281	122	22	19
I Alojamento, restauração e similares	563	216	207	115	17	8
J Atividades de informação e comunicação	449	159	167	91	19	13
K Atividades financeiras e de seguros	467	184	174	85	11	13
L Atividades imobiliárias	233	174	46	11	2	0
M Atividades de consultoria, cient., téc. e sim.	2 173	1 599	449	106	11	8
N Atividades adm. e dos serv. de apoio	546	177	198	106	26	39
O Adm. pública e defesa; Seg. social obrig.	37	3	24	6	2	2
P Educação	325	100	123	89	9	4
Q Atividades de saúde humana e apoio social	998	343	369	242	15	29
R Atividades artísticas, de espect., desp. e rec.	146	63	52	25	4	2
S Outras atividades de serviços	435	231	149	47	5	3

Quadro 41 -Número de formandos em empresas que declararam custos de formação em 2012, segundo o escalão de pessoal ao serviço, por atividade económica

CONTINENTE

Atividades (CAE Rev-3)	Escalão de pessoal ao serviço					
	Total	1 - 9 Pessoas	10 - 49 Pessoas	50 - 249 Pessoas	250 - 499 Pessoas	500 ou Mais Pessoas
Total	620 890	18 799	80 701	162 773	77 906	280 711
A Agricultura, prod. animal, caça, florest. e pesca	5 877	334	1 006	1 332	1 210	1 995
B Indústrias extrativas	2 642	98	576	757	308	903
C Indústrias transformadoras	148 428	1 669	16 507	54 577	30 233	45 442
10-12 Fabricação de prod. alimentares, bebidas e tabaco	21 753	329	2 496	8 635	3 650	6 643
13-15 Fab. têxteis e produtos têxteis, couro e produtos de couro	13 665	166	1 727	6 814	2 443	2 515
17-18 Fabr. de pasta, papel e seus artigos; Impressão e reprodução de suportes gravados	6 795	91	753	3 195	1 080	1 676
19-20 Fab.de coque, prod. petrolíferos refinados e de agl.de comb.; Fab. de prod. quím. e de fibras sint.ou art., excep. prod. farm.	7 295	72	1 030	2 781	1 279	2 133
21 Fab. de prod. farm. de base e de prep. farm.	4 459	34	234	2 396	734	1 061
22 Fab. de artigos de borracha e de mat. plásticas	11 398	72	1 251	5 185	2 733	2 157
23 Fab. de outros prod. minerais não met.	10 762	99	1 356	3 422	2 003	3 882
24-25 Metalúrgicas de base e produtos metálicos	17 066	285	3 546	8 429	3 562	1 244
26-28; 33 Fab. equip. informáticos, para comunic. e prod. eletrónicos e de óptica; Fabr. equip. eléctrico; fab. máq. e de equip. n.e.; Reparação máq. e equip.	23 723	244	2 326	6 035	5 128	9 990
29-30 Fab. veíc. auto. reboques, semi-reb., componentes p/veíc. auto.; Fab. outro equip. transporte	18 489	32	408	3 770	5 111	9 168
16,31,32 Outras indústrias transformadoras	13 023	245	1 380	3 915	2 510	4 973
D Eletricidade, gás, vapor, água quente e fria e ar frio	5 524	125	328	340	0	4 731
E Captação, tratamento e dist. de água; San., gestão de resíduos e despoluição	10 532	115	1 654	4 727	1 199	2 837
F Construção	26 440	1 475	7 208	9 691	3 127	4 939
G Comércio por grosso e a retalho; reparação de veículos automóveis e motociclos	142 726	5 332	20 391	27 530	10 076	79 397
45 Comércio, manutenção e reparação de veículos auto. e motociclos	11 633	908	3 555	5 354	841	975
47 Comércio a retalho, exceto veíc. auto. e motociclos	30 243	1 751	9 683	13 436	3 268	2 105
H Transportes e Armazenagem	30 379	867	3 960	8 252	4 897	12 403
I Alojamento, restauração e similares	24 752	731	4 073	8 082	4 778	7 088
J Atividades de informação e comunicação	27 047	475	1 944	5 842	4 258	14 528
K Atividades financeiras e de seguros	48 803	431	3 346	5 907	3 368	35 751
L Atividades imobiliárias	1 944	337	440	566	601	
M Atividades de consultoria, cient., téc. e sim.	26 548	4 275	5 900	7 011	3 057	6 305
N Atividades adm. e dos serv. de apoio	58 986	498	2 765	6 693	5 413	43 617
O Adm. pública e defesa; Seg. social obrig.	1 696	8	427	345	417	499
P Educação	11 388	297	1 844	4 538	1 028	3 681
Q Atividades de saúde humana e apoio social	36 566	860	5 746	12 642	2 224	15 094
R Atividades artísticas, de espect., desp. e rec.	2 803	170	636	1 033	567	397
S Outras atividades de serviços	7 809	702	1 950	2 908	1 145	1 104



Quadro 42 - Média de custos com formação em 2012, por trabalhador ao serviço em empresas que declararam custos de formação, segundo o escalão de pessoal ao serviço, por atividade económica

CONTINENTE	Escalão de pessoal ao serviço						Euros
	Total	1 - 9 Pessoas	10 - 49 Pessoas	50 - 249 Pessoas	250 - 499 Pessoas	500 ou Mais Pessoas	
Atividades (CAE Rev-3)							
Total	373,5	327,0	379,5	391,1	381,6	362,4	
A Agricultura, prod. animal, caça, florest. e pesca	176,4	285,6	200,0	271,8	127,6	112,188	
B Indústrias extrativas	531,7	302,3	231,1	138,1	405,8	1 121,3	
C Indústrias transformadoras	397,6	331,9	409,3	377,9	375,1	434,3	
10-12 Fabricação de prod. alimentares, bebidas e tabaco	297,5	229,8	283,8	207,1	451,6	338,7	
13-15 Fab. têxteis e produtos têxteis, couro e produtos de couro	437,4	601,3	499,7	470,4	251,5	474,7	
17-18 Fabr. de pasta, papel e seus artigos; Impressão e reprodução de suportes gravados	456,9	339,9	268,7	442,5	259,9	702,1	
19-20 Fab.de coque, prod. petrolíferos refinados e de agl.de comb.; Fab. de prod. quím. e de fibras sint.ou art., excep. prod. farm.	903,6	217,4	370,8	642,3	940,8	1 502,4	
21 Fab. de prod. farm. de base e de prep. farm.	426,5	768,8	647,4	372,7	396,6	509,2	
22 Fab. de artigos de borracha e de mat. plásticas	382,0	391,6	321,0	354,0	296,8	592,2	
23 Fab. de outros prod. minerais não met.	346,6	176,7	440,3	440,5	400,6	207,6	
24-25 Metalúrgicas de base e produtos metálicos	372,4	400,3	449,8	353,5	414,4	153,3	
26-28; 33 Fab. equip. informáticos, para comunic. e prod. eletrónicos e de óptica; Fabr. equip. eléctrico; fab. máq. e de equip. n.e.; Reparação máq. e equip.	412,3	289,4	570,8	424,5	372,3	391,6	
29-30 Fab. veíc. auto. reboques, semi-reb., componentes p/veíc. auto.; Fab. outro equip. transporte	413,5	419,8	330,9	389,0	330,0	473,8	
16,31,32 Outras indústrias transformadoras	238,2	252,9	284,6	303,8	245,7	169,3	
D Eletricidade, gás, vapor, água quente e fria e ar frio	912,1	561,0	1 340,4	1 216,0		869,8	
E Captação, tratamento e dist. de água; San., gestão de resíduos e despoluição	255,6	328,7	348,7	245,8	285,3	201,9	
F Construção	336,9	248,0	276,6	389,9	280,2	383,4	
G Comércio por grosso e a retalho; reparação de veículos automóveis e motociclos	334,7	309,2	409,3	438,6	248,3	292,3	
45 Comércio, manutenção e reparação de veículos auto. e motociclos	411,4	386,7	425,8	432,8	369,9	299,9	
motociclos	478,3	403,8	502,4	544,5	409,9	112,5	
47 Comércio a retalho, exceto veíc. auto. e motociclos	282,9	221,0	275,1	279,5	142,7	297,1	
H Transportes e Armazenagem	376,1	253,7	321,1	427,1	338,4	383,2	
I Alojamento, restauração e similares	292,0	113,1	211,2	224,9	271,8	447,1	
J Atividades de informação e comunicação	677,2	495,8	551,8	618,7	760,4	699,0	
K Atividades financeiras e de seguros	520,2	494,3	542,8	459,7	739,8	507,6	
L Atividades imobiliárias	357,4	371,1	478,4	397,8	223,1		
M Actividades de consultoria, cient., téc. e sim.	620,7	363,6	510,6	855,4	650,8	622,3	
N Actividades adm. e dos serv. de apoio	194,4	311,8	433,7	420,7	414,9	115,9	
O Adm. pública e defesa; Seg. social obrig.	633,1	171,6	339,1	575,9	812,9	781,2	
P Educação	209,2	433,5	393,7	162,3	128,0	179,3	
Q Atividades de saúde humana e apoio social	236,4	436,2	212,7	195,0	200,1	274,0	
R Atividades artísticas, de espect., desp. e rec.	227,4	257,4	217,0	226,8	339,1	73,4	
S Outras atividades de serviços	292,0	299,5	259,1	271,5	200,2	494,4	

Quadro 43 - Evolução dos principais indicadores de formação profissional (2012, 2011 e 2010), por atividade económica

CONTINENTE

Atividades (CAE Rev-3)	Indicadores de Formação Profissional			Taxa participação em formação			Média Horas			Média Custos		
	2012	2011	2010	2012	2011	2010	2012	2011	2010	2012	2011	2010
Total	36,3	34,9	33,7	33,0	35,4	32,9	373,5	425,3	502,5			
A Agricultura, prod. animal, caça, florest. e pesca	20,0	13,1	11,6	24,5	29,6	20,3	176,4	209,3	213,6			
B Indústrias extrativas	42,7	37,5	33,4	33,5	32,6	35,9	531,7	577,6	542,2			
C Indústrias transformadoras	37,2	33,7	31,9	36,7	39,7	38,3	397,6	419,8	467,3			
10-12 Fabricação de prod. alimentares, bebidas e tabaco	40,5	37,2	35,6	26,4	27,8	24,9	297,5	334,6	386,9			
13-15 Fab. têxteis e produtos têxteis, couro e produtos de couro	15,6	13,4	14,0	42,7	51,0	54,4	437,4	469,9	600,6			
17-18 Fabr. de pasta, papel e seus artigos; Impressão e reprodução de suportes gravados	44,6	41,4	38,0	31,6	32,1	29,1	456,9	495,0	560,2			
19-20 Fab.de coque, prod. petrolíferos refinados e de agl.de comb.; Fab. de prod. quím. e de fibras sint.ou art., excep. prod. farm.	65,2	64,4	59,2	43,5	58,4	37,4	903,6	587,8	818,8			
21 Fab. de prod. farm. de base e de prep. farm.	81,4	81,3	77,1	33,4	45,8	29,5	426,5	617,9	623,6			
22 Fab. de artigos de borracha e de mat. plásticas	61,8	54,4	50,7	33,8	39,0	37,0	382,0	452,8	421,1			
23 Fab. de outros prod. minerais não met.	42,3	35,7	35,9	32,7	36,5	40,2	346,6	430,5	446,0			
24-25 Metalúrgicas de base e produtos metálicos	37,1	32,7	31,8	36,4	38,6	37,9	372,4	362,7	353,6			
26-28; 33 Fab. equip. informáticos, para comunic. e prod. eletrónicos e de óptica; Fabr. equip. eléctrico; fab. máq. e de equip. n.e.; Reparação máq. e equip.	49,9	48,2	44,2	34,6	38,2	36,3	412,3	453,6	574,7			
29-30 Fab. veíc. auto. reboques, semi-reb., componentes p/veíc. auto.; Fab. outro equip. transporte	71,8	65,8	61,9	59,5	59,0	61,7	413,5	473,7	421,6			
16,31,32 Outras indústrias transformadoras	31,8	27,9	23,7	31,9	28,4	29,1	238,2	202,4	207,9			
D Eletricidade, gás, vapor, água quente e fria e ar frio	84,2	64,4	84,4	28,5	38,9	21,9	912,1	1 176,0	1 024,3			
E Captação, tratamento e dist. de água; San., gestão de resíduos e despoluição	66,8	63,7	62,2	26,4	24,7	25,7	255,6	244,5	343,3			
F Construção	24,6	23,8	24,3	31,0	29,9	28,7	336,9	309,6	345,7			
G Comércio por grosso e a retalho; reparação de veículos automóveis e motociclos	38,8	37,3	36,7	31,8	36,2	32,9	334,7	331,3	326,6			
45 Comércio, manutenção e reparação de veículos auto. e motociclos	28,1	28,0	25,9	36,0	37,5	39,3	411,4	543,0	538,5			
46 Comércio por grosso, exceto veíc. auto. e motociclos	31,1	30,0	28,5	33,8	36,4	31,8	478,3	477,8	491,7			
47 Comércio a retalho, exceto veíc. auto. e motociclos	45,9	43,9	44,3	30,5	35,9	32,3	282,9	259,4	253,7			
H Transportes e Armazenagem	41,4	47,8	46,2	29,0	32,4	26,7	376,1	626,6	554,4			
I Alojamento, restauração e similares	26,3	25,9	26,3	30,2	28,6	28,4	292,0	308,9	916,2			
J Atividades de informação e comunicação	49,2	50,6	47,0	35,1	34,8	37,9	677,2	1 037,6	959,0			
K Atividades financeiras e de seguros	76,8	75,3	73,0	33,4	39,2	29,3	520,2	585,1	804,3			
L Atividades imobiliárias	16,6	15,0	14,4	24,0	28,5	32,0	357,4	585,6	523,8			
M Actividades de consultoria, cient., téc. e sim.	37,6	37,5	36,4	36,4	41,0	40,3	620,7	563,4	860,2			
N Actividades adm. e dos serv. de apoio	36,3	36,8	34,2	36,0	33,4	31,4	194,4	171,4	382,3			
O Adm. pública e defesa; Seg. social obrig.	34,8	30,2	25,1	42,3	54,8	53,2	633,1	685,5	1 130,8			
P Educação	36,6	27,5	26,8	32,4	29,7	31,0	209,2	265,4	250,8			
Q Atividades de saúde humana e apoio social	32,1	32,6	28,2	28,3	31,3	31,2	236,4	301,0	318,0			
R Atividades artísticas, de espect., desp. e rec.	21,1	19,8	17,3	24,3	25,7	35,8	227,4	348,5	530,2			
S Outras atividades de serviços	21,8	23,0	20,0	32,3	45,4	35,7	292,0	335,6	346,2			

Propriedade de GEE/ME

ISBN: 978-989-98252-9-1